

義務教育就学児医療費助成制度 26市等実施状況

令和4年10月1日現在

| 市町村名 | 所得制限 | | | 助成割合 | | | 食事療養費の 助成 | |
|-------|------|------|----|----------|--------------------------|-------|--------------|------|
| | あり | 一部あり | なし | 全額 | 入院 通院 全額 1回200円 | あり | | 一部あり |
| 八王子市 | | | ○ | | | ○ | | ○ |
| 立川市 | ○ | | | | | ○ | | ○ |
| 武蔵野市 | | | ○ | ○ | | | | ○ |
| 三鷹市 | | | ○ | | | ○ | | ○ |
| 青梅市 | | | ○ | ○ | | | | ○ |
| 府中市 | | | ○ | ○ | | | | ○ |
| 昭島市 | ○ | | | | | ○ | | ○ |
| 調布市 | | ○ | | 小学6年までなし | | ○(注1) | | ○ |
| 町田市 | | | ○ | | | ○ | | ○ |
| 小金井市 | | ○ | | 小学6年までなし | | ○ | | ○ |
| 小平市 | ○ | | | | | ○ | | ○ |
| 日野市 | ○ | | | ○ | | | | ○ |
| 東村山市 | ○ | | | | | ○ | | ○ |
| 国分寺市 | | | ○ | | | ○ | | ○ |
| 国立市 | | ○ | | 小学6年までなし | | ○ | ○ | |
| 福生市 | | | ○ | | | ○ | | ○ |
| 狛江市 | | ○ | | 小学6年までなし | | ○ | | ○ |
| 東大和市 | ○ | | | | | ○ | | ○ |
| 清瀬市 | ○ | | | | | ○ | | ○ |
| 東久留米市 | ○ | | | | | ○ | | ○ |
| 武蔵村山市 | ○ | | | | | ○ | | ○ |
| 多摩市 | | | ○ | | | ○ | | ○ |
| 稲城市 | ○ | | | | | ○ | | ○ |
| 羽村市 | | | ○ | | | ○ | | ○ |
| あきる野市 | ○ | | | | | ○ | | ○ |
| 西東京市 | | | ○ | | | ○ | | ○ |

23区の実施状況・・・所得制限なし、助成割合全額
(注1)・・・非課税世帯のみ通院時の一部負担金なし

令和4年度保育園入園状況一覽

各月1日現在

| 保育園名 | 4月 | | | 5月 | | | 6月 | | | 7月 | | | 8月 | | | 9月 | | | 10月 | | | 11月 | | | 12月 | | | 1月 | | | 2月 | | | | |
|-------------|-----|---|------|----|-----|------|----|-----|------|-----|-----|------|-----|-----|------|-----|----|------|-----|-----|------|-----|-----|------|-----|-----|------|-----|-----|------|-----|-----|------|-----|-----|
| | 人員 | | 率(%) | 人員 | | 率(%) | 人員 | | 率(%) | 人員 | | 率(%) | 人員 | | 率(%) | 人員 | | 率(%) | 人員 | | 率(%) | 人員 | | 率(%) | 人員 | | 率(%) | 人員 | | 率(%) | 人員 | | 率(%) | | |
| | 外 | 内 | 欠員 | 外 | 内 | 欠員 | 外 | 内 | 欠員 | 外 | 内 | 欠員 | 外 | 内 | 欠員 | 外 | 内 | 欠員 | 外 | 内 | 欠員 | 外 | 内 | 欠員 | 外 | 内 | 欠員 | 外 | 内 | 欠員 | | | | | |
| 大沼 | 132 | 2 | 130 | 0 | 100 | 132 | 1 | 131 | 1 | 101 | 132 | 1 | 131 | 1 | 101 | 132 | 1 | 131 | 1 | 101 | 132 | 1 | 131 | 1 | 101 | 132 | 1 | 131 | 1 | 101 | 132 | 1 | 131 | 1 | 101 |
| 萬平 | 120 | 0 | 123 | 3 | 103 | 124 | 4 | 103 | 0 | 125 | 5 | 104 | 0 | 125 | 5 | 104 | 0 | 124 | 4 | 103 | 0 | 124 | 4 | 103 | 0 | 123 | 3 | 103 | 122 | 2 | 103 | 122 | 2 | 103 | |
| 津田 | 120 | 1 | 122 | 2 | 103 | 122 | 2 | 103 | 1 | 123 | 3 | 103 | 1 | 123 | 3 | 103 | 1 | 123 | 3 | 103 | 1 | 122 | 2 | 103 | 1 | 122 | 2 | 103 | 122 | 2 | 103 | 122 | 2 | 103 | |
| 公小川 | 120 | 0 | 129 | 9 | 108 | 129 | 9 | 108 | 0 | 128 | 8 | 107 | 0 | 128 | 8 | 107 | 0 | 124 | 4 | 103 | 1 | 124 | 4 | 103 | 1 | 124 | 4 | 103 | 124 | 4 | 103 | 124 | 4 | 103 | |
| 小川西 | 109 | 0 | 110 | 1 | 101 | 112 | 3 | 103 | 0 | 112 | 3 | 103 | 0 | 112 | 3 | 103 | 0 | 113 | 4 | 104 | 0 | 113 | 4 | 104 | 0 | 113 | 4 | 104 | 113 | 3 | 104 | 113 | 3 | 104 | |
| 立仲町 | 130 | 1 | 124 | 5 | 96 | 125 | 4 | 97 | 2 | 123 | 5 | 96 | 2 | 124 | 4 | 97 | 2 | 124 | 4 | 97 | 2 | 124 | 4 | 97 | 2 | 124 | 4 | 97 | 126 | 6 | 100 | 126 | 6 | 100 | |
| 花小金井 | 100 | 0 | 102 | 2 | 102 | 103 | 3 | 103 | 0 | 102 | 2 | 102 | 0 | 101 | 1 | 101 | 0 | 103 | 3 | 103 | 0 | 103 | 3 | 103 | 0 | 104 | 4 | 104 | 104 | 4 | 104 | 104 | 4 | 104 | |
| 上宿 | 109 | 0 | 106 | 3 | 97 | 106 | 3 | 97 | 0 | 106 | 3 | 97 | 0 | 108 | 1 | 99 | 0 | 107 | 2 | 98 | 0 | 107 | 2 | 98 | 0 | 108 | 1 | 99 | 108 | 1 | 99 | 108 | 1 | 99 | |
| 上水南 | 106 | 1 | 105 | 0 | 100 | 105 | 0 | 100 | 1 | 105 | 0 | 100 | 1 | 105 | 0 | 100 | 1 | 104 | 1 | 99 | 1 | 104 | 1 | 99 | 1 | 106 | 3 | 101 | 106 | 3 | 101 | 106 | 3 | 101 | |
| ゆたか | 100 | 0 | 113 | 13 | 113 | 113 | 0 | 113 | 13 | 113 | 0 | 113 | 13 | 113 | 0 | 114 | 14 | 114 | 0 | 114 | 14 | 114 | 0 | 114 | 14 | 114 | 113 | 13 | 114 | 113 | 13 | 114 | 113 | 13 | 114 |
| 花小金井愛育園 | 100 | 0 | 112 | 12 | 112 | 112 | 0 | 112 | 12 | 112 | 0 | 112 | 12 | 112 | 0 | 112 | 12 | 112 | 0 | 112 | 12 | 112 | 0 | 112 | 12 | 112 | 112 | 12 | 112 | 112 | 12 | 112 | 112 | 12 | 112 |
| れんげ山 ※1 | 124 | 3 | 119 | 2 | 98 | 116 | 2 | 98 | 3 | 118 | 3 | 98 | 3 | 118 | 3 | 98 | 3 | 118 | 3 | 98 | 4 | 118 | 2 | 98 | 4 | 118 | 2 | 98 | 118 | 2 | 98 | 118 | 2 | 98 | |
| こぶし | 100 | 0 | 113 | 13 | 113 | 113 | 0 | 113 | 13 | 113 | 0 | 113 | 13 | 113 | 0 | 112 | 12 | 113 | 1 | 112 | 12 | 113 | 1 | 112 | 12 | 113 | 113 | 13 | 113 | 113 | 13 | 113 | 113 | 13 | 113 |
| 小平にここ | 120 | 4 | 117 | 4 | 101 | 118 | 2 | 102 | 4 | 118 | 2 | 102 | 4 | 118 | 2 | 102 | 4 | 117 | 4 | 101 | 4 | 117 | 4 | 101 | 4 | 117 | 4 | 101 | 117 | 4 | 101 | 117 | 4 | 101 | 117 |
| よつぎ第三 | 69 | 0 | 63 | 6 | 91 | 66 | 3 | 96 | 0 | 68 | 1 | 99 | 0 | 68 | 1 | 99 | 0 | 69 | 0 | 100 | 0 | 69 | 0 | 100 | 0 | 67 | 0 | 100 | 67 | 0 | 100 | 67 | 0 | 100 | |
| 白梅 | 30 | 0 | 33 | 3 | 110 | 33 | 3 | 110 | 0 | 33 | 3 | 110 | 0 | 33 | 3 | 110 | 0 | 32 | 2 | 109 | 1 | 32 | 2 | 109 | 1 | 32 | 2 | 110 | 32 | 2 | 110 | 32 | 2 | 110 | |
| ひめゆり | 40 | 1 | 38 | 1 | 98 | 39 | 0 | 100 | 1 | 39 | 0 | 100 | 1 | 39 | 0 | 100 | 1 | 39 | 0 | 100 | 1 | 39 | 0 | 100 | 1 | 38 | 0 | 100 | 38 | 0 | 100 | 38 | 0 | 100 | |
| にじいろ上水本町 | 67 | 0 | 67 | 0 | 100 | 67 | 0 | 100 | 0 | 67 | 0 | 100 | 0 | 67 | 0 | 100 | 0 | 67 | 0 | 100 | 0 | 67 | 0 | 100 | 0 | 67 | 0 | 100 | 67 | 0 | 100 | 67 | 0 | 100 | |
| こびりアリスグループ | 60 | 1 | 62 | 2 | 105 | 62 | 2 | 102 | 0 | 64 | 5 | 108 | 1 | 64 | 5 | 108 | 1 | 66 | 6 | 112 | 1 | 67 | 7 | 113 | 1 | 67 | 7 | 113 | 67 | 7 | 113 | 67 | 7 | 113 | |
| うめのき | 100 | 0 | 102 | 2 | 102 | 102 | 0 | 102 | 2 | 102 | 0 | 102 | 2 | 102 | 0 | 101 | 1 | 101 | 0 | 102 | 2 | 102 | 0 | 102 | 2 | 102 | 102 | 2 | 102 | 102 | 2 | 102 | 102 | 2 | 102 |
| たのしい森 | 61 | 0 | 62 | 1 | 102 | 62 | 1 | 102 | 0 | 62 | 1 | 102 | 0 | 62 | 1 | 102 | 0 | 61 | 0 | 102 | 1 | 61 | 0 | 102 | 1 | 61 | 0 | 102 | 61 | 0 | 102 | 61 | 0 | 102 | |
| 花小金井にここ | 100 | 1 | 97 | 2 | 98 | 97 | 2 | 98 | 1 | 98 | 1 | 99 | 1 | 98 | 1 | 99 | 1 | 99 | 0 | 100 | 1 | 99 | 0 | 100 | 1 | 98 | 0 | 100 | 98 | 0 | 100 | 98 | 0 | 100 | |
| やさしい森 | 70 | 2 | 67 | 1 | 99 | 68 | 0 | 100 | 2 | 68 | 0 | 100 | 2 | 68 | 0 | 100 | 2 | 68 | 0 | 100 | 2 | 68 | 0 | 100 | 2 | 68 | 0 | 100 | 68 | 0 | 100 | 68 | 0 | 100 | |
| gokkenはいくぶん | 90 | 1 | 84 | 5 | 94 | 86 | 3 | 97 | 1 | 86 | 3 | 97 | 1 | 86 | 3 | 97 | 1 | 89 | 0 | 100 | 1 | 89 | 0 | 100 | 1 | 89 | 0 | 100 | 89 | 0 | 100 | 89 | 0 | 100 | |
| 花小金井 | 46 | 0 | 45 | 1 | 98 | 45 | 1 | 98 | 0 | 45 | 1 | 98 | 0 | 44 | 2 | 96 | 0 | 44 | 2 | 96 | 0 | 44 | 2 | 96 | 0 | 45 | 1 | 98 | 45 | 1 | 98 | 45 | 1 | 98 | |
| ドリームキッズ花南 | 60 | 1 | 60 | 1 | 102 | 60 | 1 | 102 | 1 | 60 | 1 | 102 | 1 | 62 | 3 | 105 | 1 | 62 | 3 | 105 | 1 | 62 | 3 | 105 | 1 | 62 | 3 | 105 | 62 | 3 | 105 | 62 | 3 | 105 | |
| アス小花小金井 | 60 | 1 | 60 | 1 | 102 | 60 | 1 | 102 | 1 | 60 | 1 | 102 | 1 | 62 | 3 | 105 | 1 | 62 | 3 | 105 | 1 | 62 | 3 | 105 | 1 | 62 | 3 | 105 | 62 | 3 | 105 | 62 | 3 | 105 | |

| 保育園名 | 4月 | | | 5月 | | | 6月 | | | 7月 | | | 8月 | | | 9月 | | | 10月 | | | 11月 | | | 12月 | | | 1月 | | | 2月 | | | | | | |
|----------|-------|----|-------|----------|-----|----|----------|-----|-----|----------|-------|-----|----------|----|-------|----------|-----|----|----------|-----|-----|----------|-------|-----|----------|----|-------|----------|-----|----|----------|-----|-----|-----|-------|-----|-----|
| | 定員 | 人員 | | 率 (%) | 人員 | | 率 (%) | 人員 | | 率 (%) | 人員 | | 率 (%) | 人員 | | 率 (%) | 人員 | | 率 (%) | 人員 | | 率 (%) | 人員 | | 率 (%) | 人員 | | 率 (%) | 人員 | | 率 (%) | | | | | | |
| | | 外 | 内 | | 外 | 内 | | 外 | 内 | | 外 | 内 | | 外 | 内 | | 外 | 内 | | 外 | 内 | | 外 | 内 | | 外 | 内 | | 外 | 内 | | 外 | 内 | 外 | 内 | 外 | 内 |
| てんじん | 60 | 2 | 58 | 0 | 100 | 2 | 58 | 0 | 100 | 2 | 58 | 1 | 98 | 2 | 57 | 1 | 98 | 2 | 57 | 1 | 98 | 2 | 57 | 1 | 98 | 2 | 58 | 2 | 58 | 0 | 100 | 2 | 58 | 0 | 100 | | |
| 小平一橋学園養母 | 60 | 0 | 60 | 0 | 100 | 0 | 60 | 0 | 100 | 0 | 60 | 0 | 100 | 0 | 59 | 1 | 98 | 0 | 59 | 1 | 98 | 0 | 60 | 0 | 100 | 0 | 59 | 0 | 59 | 1 | 98 | 0 | 59 | 1 | 98 | | |
| まなびの森保育園 | 60 | 0 | 70 | △10 | 117 | 0 | 70 | △10 | 117 | 0 | 70 | △10 | 117 | 0 | 71 | △11 | 118 | 0 | 70 | △10 | 117 | 0 | 70 | △10 | 117 | 0 | 70 | △10 | 117 | 0 | 70 | △10 | 117 | 0 | 70 | △10 | 117 |
| すずのき台 | 129 | 0 | 130 | △1 | 101 | 0 | 132 | △3 | 102 | 0 | 132 | △3 | 102 | 0 | 132 | △3 | 102 | 0 | 132 | △3 | 102 | 0 | 132 | △3 | 102 | 0 | 132 | △3 | 102 | 0 | 132 | △3 | 102 | 0 | 132 | △3 | 102 |
| まるやま | 30 | 0 | 30 | 0 | 100 | 0 | 30 | 0 | 100 | 0 | 30 | 0 | 100 | 0 | 30 | 0 | 100 | 0 | 30 | 0 | 100 | 0 | 30 | 0 | 100 | 0 | 30 | 0 | 100 | 0 | 30 | 0 | 100 | 0 | 30 | 0 | 100 |
| うれしい森 | 80 | 1 | 77 | 2 | 98 | 1 | 74 | 5 | 94 | 1 | 74 | 5 | 94 | 1 | 73 | 6 | 93 | 1 | 76 | 3 | 96 | 1 | 76 | 3 | 96 | 1 | 77 | 2 | 98 | 1 | 77 | 2 | 98 | 1 | 77 | 2 | 98 |
| 小平花小金井養母 | 60 | 1 | 60 | △1 | 102 | 1 | 60 | △1 | 102 | 1 | 60 | △1 | 102 | 1 | 60 | △1 | 102 | 1 | 60 | △1 | 102 | 1 | 60 | △1 | 102 | 1 | 60 | △1 | 102 | 1 | 60 | △1 | 102 | 1 | 60 | △1 | 102 |
| 学園まるやま | 60 | 0 | 60 | 0 | 100 | 0 | 60 | 0 | 100 | 0 | 60 | 0 | 100 | 0 | 60 | 0 | 100 | 0 | 60 | 0 | 100 | 0 | 60 | 0 | 100 | 0 | 60 | 0 | 100 | 0 | 60 | 0 | 100 | 0 | 60 | 0 | 100 |
| 柏町にこにこ | 80 | 1 | 79 | 0 | 100 | 1 | 79 | 0 | 100 | 1 | 79 | 0 | 100 | 1 | 79 | 0 | 100 | 2 | 78 | 0 | 100 | 2 | 78 | 0 | 100 | 2 | 78 | 0 | 100 | 2 | 78 | 0 | 100 | 2 | 78 | 0 | 100 |
| ふれあいの森 | 80 | 0 | 77 | 3 | 96 | 0 | 77 | 3 | 96 | 0 | 77 | 3 | 96 | 0 | 77 | 3 | 96 | 0 | 77 | 3 | 96 | 0 | 77 | 3 | 96 | 0 | 76 | 4 | 95 | 0 | 74 | 6 | 93 | 0 | 74 | 6 | 93 |
| 小平学園西雲母 | 60 | 0 | 58 | 2 | 97 | 0 | 58 | 2 | 97 | 0 | 58 | 2 | 97 | 0 | 58 | 2 | 97 | 0 | 59 | 1 | 98 | 0 | 59 | 1 | 98 | 0 | 59 | 1 | 98 | 0 | 59 | 1 | 98 | 0 | 59 | 1 | 98 |
| 小平なみき | 50 | 0 | 50 | 0 | 100 | 0 | 50 | 0 | 100 | 0 | 50 | 0 | 100 | 0 | 50 | 0 | 100 | 0 | 50 | 0 | 100 | 0 | 50 | 0 | 100 | 0 | 50 | 0 | 100 | 0 | 50 | 0 | 100 | 0 | 50 | 0 | 100 |
| ゆりのこ | 38 | 0 | 34 | 4 | 89 | 0 | 36 | 2 | 95 | 0 | 38 | 0 | 100 | 0 | 38 | 0 | 100 | 1 | 37 | 0 | 100 | 1 | 37 | 0 | 100 | 1 | 37 | 0 | 100 | 1 | 36 | 1 | 97 | 1 | 36 | 1 | 97 |
| 美園ゆきま | 70 | 3 | 78 | △11 | 116 | 3 | 78 | △11 | 116 | 5 | 77 | △12 | 117 | 5 | 78 | △13 | 119 | 5 | 78 | △13 | 119 | 5 | 78 | △13 | 119 | 5 | 78 | △13 | 119 | 5 | 78 | △13 | 119 | 5 | 77 | △12 | 117 |
| プチ・ふたば | 30 | 0 | 30 | 0 | 100 | 0 | 30 | 0 | 100 | 0 | 30 | 0 | 100 | 0 | 30 | 0 | 100 | 0 | 30 | 0 | 100 | 0 | 30 | 0 | 100 | 0 | 30 | 0 | 100 | 0 | 30 | 0 | 100 | 0 | 30 | 0 | 100 |
| このはな | 91 | 2 | 89 | 0 | 100 | 2 | 88 | 1 | 99 | 2 | 88 | 1 | 99 | 2 | 88 | 1 | 99 | 2 | 88 | 1 | 99 | 2 | 88 | 1 | 99 | 2 | 88 | 1 | 99 | 2 | 88 | 1 | 99 | 2 | 88 | 1 | 99 |
| しあわせの森 | 80 | 0 | 72 | 8 | 90 | 0 | 71 | 9 | 89 | 1 | 70 | 9 | 89 | 1 | 70 | 9 | 89 | 1 | 71 | 8 | 90 | 2 | 72 | 6 | 93 | 1 | 73 | 6 | 93 | 1 | 73 | 6 | 93 | 1 | 73 | 6 | 93 |
| すこやかた森 | 70 | 0 | 63 | 7 | 90 | 0 | 62 | 8 | 89 | 0 | 62 | 8 | 89 | 0 | 62 | 8 | 89 | 0 | 61 | 9 | 87 | 1 | 61 | 8 | 89 | 1 | 62 | 7 | 90 | 1 | 63 | 6 | 91 | 1 | 63 | 6 | 91 |
| 花小金井おひさま | 72 | 0 | 72 | 0 | 100 | 0 | 73 | △1 | 101 | 0 | 74 | △2 | 103 | 0 | 75 | △3 | 104 | 0 | 74 | △2 | 103 | 0 | 74 | △2 | 103 | 0 | 74 | △2 | 103 | 0 | 74 | △2 | 103 | 0 | 74 | △2 | 103 |
| まなびの森保育園 | 80 | 1 | 48 | 31 | 61 | 1 | 49 | 30 | 63 | 1 | 49 | 30 | 63 | 0 | 51 | 29 | 64 | 0 | 52 | 28 | 65 | 0 | 53 | 27 | 66 | 0 | 53 | 27 | 66 | 0 | 54 | 26 | 66 | 1 | 54 | 25 | 69 |
| こだすコスモ | 80 | 0 | 39 | 41 | 49 | 0 | 45 | 35 | 56 | 0 | 47 | 33 | 59 | 0 | 48 | 32 | 60 | 0 | 49 | 31 | 61 | 0 | 51 | 29 | 64 | 0 | 52 | 28 | 65 | 1 | 51 | 28 | 65 | 1 | 51 | 28 | 65 |
| あゆみの森 | 65 | 0 | 34 | 31 | 52 | 0 | 34 | 31 | 52 | 1 | 34 | 30 | 54 | 1 | 34 | 30 | 54 | 1 | 36 | 28 | 57 | 2 | 35 | 28 | 57 | 2 | 35 | 28 | 57 | 2 | 35 | 28 | 57 | 2 | 35 | 28 | 57 |
| 公立園合計 | 1,046 | 5 | 1,051 | △10 | 101 | 4 | 1,058 | △16 | 102 | 5 | 1,055 | △14 | 101 | 5 | 1,058 | △17 | 102 | 6 | 1,055 | △15 | 101 | 6 | 1,056 | △16 | 102 | 8 | 1,058 | △20 | 102 | 10 | 1,059 | △23 | 102 | 12 | 1,057 | △23 | 102 |
| 私立園合計 | 2,822 | 25 | 2,722 | 76 | 97 | 28 | 2,732 | 62 | 98 | 29 | 2,743 | 50 | 98 | 28 | 2,749 | 45 | 98 | 32 | 2,750 | 40 | 99 | 34 | 2,756 | 32 | 99 | 40 | 2,760 | 19 | 99 | 50 | 2,754 | 18 | 99 | 50 | 2,751 | 21 | 99 |
| 合計 | 3,868 | 30 | 3,773 | 65 | 98 | 32 | 3,790 | 46 | 99 | 34 | 3,798 | 36 | 99 | 33 | 3,807 | 28 | 99 | 36 | 3,805 | 25 | 99 | 40 | 3,812 | 16 | 100 | 48 | 3,809 | 11 | 100 | 51 | 3,818 | △1 | 100 | 53 | 3,822 | △7 | 100 |
| 管外委託分 | | | 62 | | | | 70 | | | | 72 | | | | 80 | | | | 92 | | | | 101 | | | | 115 | | | | 125 | | | 139 | | | 141 |

※【外】管外委託分
※1 小平市分のみ掲載

保育料徴収基準額26市一覧[3歳未満児]

令和5年1月1日現在

| 市名 | 最高階層 | 最高額 | 国基準比 | 市民税35万円の階層及び額 | | 国基準比 | 改訂年月 |
|-----------|-----------|----------------|--------------|---------------|----------------|--------------|-------------|
| | | | | | | | |
| 八王子 | 20 | 54,000円 | 51.9% | 19 | 51,000円 | 63.8% | H27.4 |
| 立川 | D21 | 54,400円 | 52.3% | D20 | 52,500円 | 65.6% | H27.4 |
| 武蔵野 | D24 | 79,000円 | 76.0% | D17 | 56,000円 | 70.0% | H27.4 |
| 三鷹 | E15 | 76,000円 | 73.1% | E3 | 53,000円 | 66.3% | H30.9 |
| 青梅 | D15 | 58,000円 | 55.8% | D14 | 48,000円 | 60.0% | H30.11 |
| 府中 | D30 | 73,600円 | 70.8% | D24 | 59,800円 | 74.8% | H29.4 |
| 昭島 | D14 | 61,600円 | 59.2% | D12 | 57,600円 | 72.0% | H27.4 |
| 調布 | D26 | 59,500円 | 57.2% | D18 | 43,100円 | 53.9% | H30.4 |
| 町田 | D24 | 61,800円 | 59.4% | D20 | 50,300円 | 62.9% | H30.4 |
| 小金井 | D21 | 69,800円 | 67.1% | D15 | 56,200円 | 70.3% | H31.4 |
| 小平 | 27 | 58,900円 | 56.6% | 25 | 54,000円 | 67.5% | R2.4 |
| 日野 | 21 | 44,800円 | 43.1% | 18 | 42,800円 | 53.5% | H27.12 |
| 東村山 | D20 | 51,600円 | 49.6% | D18 | 51,100円 | 63.9% | H27.4 |
| 国分寺 | D22 | 55,100円 | 53.0% | D17 | 43,300円 | 54.1% | H30.4 |
| 国立 | C24 | 56,600円 | 54.4% | C21 | 51,700円 | 64.6% | R2.4 |
| 福生 | D22 | 47,000円 | 45.2% | D20 | 44,300円 | 55.4% | H27.4 |
| 狛江 | D23 | 59,600円 | 57.3% | D19 | 52,400円 | 65.5% | H27.4 |
| 東大和 | D11 | 55,100円 | 53.0% | D10 | 52,470円 | 65.6% | H27.4 |
| 清瀬 | D27 | 57,600円 | 55.4% | D23 | 49,900円 | 62.4% | H31.4 |
| 東久留米 | 19 | 55,400円 | 53.3% | 18 | 53,200円 | 66.5% | H28.4 |
| 武蔵村山 | D14 | 47,100円 | 45.3% | D13 | 43,600円 | 54.5% | H27.4 |
| 多摩 | D19 | 59,500円 | 57.2% | D17 | 54,800円 | 68.5% | H27.4 |
| 稲城 | 23 | 56,000円 | 53.8% | 20 | 48,000円 | 60.0% | H27.4 |
| 羽村 | D22 | 45,000円 | 43.3% | D20 | 40,600円 | 50.8% | R2.4 |
| あきる野 | 24 | 43,300円 | 41.6% | 23 | 40,300円 | 50.4% | R3.4 |
| 西東京 | D25 | 73,200円 | 70.4% | D19 | 51,600円 | 64.5% | H28.4 |
| | | | | | | | |
| 23区(例) | D25 | 74,700円 | 71.8% | D18 | 43,400円 | 54.3% | |
| | | | | | | | |
| 国基準単価 | | 104,000円 | | | 80,000円 | | |

26市 保育園の状況

令和4年4月1日現在

| 市 名 | | 保育園数 (園) | 児童定員 (人) | 在園児数 (人) | 零歳定員 (人) | 零歳保育 実施月齢 | 待機児童数 (人) |
|-----|------|----------------------------|----------------|----------------|-------------|--------------------|--------------|
| 1 | 八王子 | 全体 うち公立 94 10+(5) | 9,403 1,072 | 9,274 1,071 | 771 24 | 私 産休明け他 公 産休明け | 12 |
| 2 | 立 川 | 全体 うち公立 35 6 | 3,721 605 | 3,457 590 | 307 39 | 私 産休明け他 公 産休明け | 13 |
| 3 | 武蔵野 | 全体 うち公立 36 4 | 3,027 402 | 2,782 397 | 234 30 | 私 産休明け他 公 産休明け | 0 |
| 4 | 三 鷹 | 全体 うち公立 47 9+(4) | 4,090 1,176 | 3,986 1,160 | 336 87 | 私 産休明け 公 | 0 |
| 5 | 青 梅 | 全体 うち公立 32 -- | 3,329 -- | 2,801 -- | 266 -- | 私 43日目以上他 公 -- | 3 |
| 6 | 府 中 | 全体 うち公立 60 12 | 5,764 1,282 | 5,453 1,162 | 418 74 | 私 産休明け 公 | 14 |
| 7 | 昭 島 | 全体 うち公立 22 -- | 2,669 -- | 2,689 -- | 247 -- | 私 産休明け 公 -- | 13 |
| 8 | 調 布 | 全体 うち公立 72 8 | 6,260 810 | 6,068 749 | 561 58 | 私 産休明け他 公 | 16 |
| 9 | 町 田 | 全体 うち公立 74 5 | 6,836 527 | 6,465 501 | 544 32 | 私 産休明け 公 | 75 |
| 10 | 小金井 | 全体 うち公立 43 5 | 3,598 592 | 3,081 504 | 317 52 | 私 産休明け 公 | 11 |
| 11 | 小 平 | 全体 うち公立 48 9 | 3,914 1,046 | 3,773 1,051 | 324 42 | 私 産休明け 公 | 3 |
| 12 | 日 野 | 全体 うち公立 38 9 | 3,991 895 | 3,853 844 | 288 23 | 私 産休明け 公 | 16 |
| 13 | 東村山 | 全体 うち公立 21 5 | 2,147 520 | 2,231 555 | 179 35 | 私 産休明け 公 産休明け他 | 7 |
| 14 | 国分寺 | 全体 うち公立 42 1+(2) | 3,506 367 | 3,175 355 | 303 30 | 私 産休明け他 公 産休明け | 25 |
| 15 | 国 立 | 全体 うち公立 18 3 | 1,594 316 | 1,535 279 | 114 21 | 私 産休明け 公 | 6 |
| 16 | 福 生 | 全体 うち公立 13 -- | 1,297 -- | 1,177 -- | 125 -- | 私 43日目以上他 公 -- | 0 |
| 17 | 狛 江 | 全体 うち公立 20 4 | 1,895 445 | 1,827 434 | 162 27 | 私 産休明け他 公 | 18 |
| 18 | 東大和 | 全体 うち公立 16 1 | 1,990 96 | 1,791 48 | 149 -- | 私 産休明け 公 -- | 0 |
| 19 | 清 瀬 | 全体 うち公立 15 3 | 1,380 263 | 1,378 219 | 138 12 | 私 産休明け 公 | 4 |
| 20 | 東久留米 | 全体 うち公立 22 5+(3) | 2,267 779 | 2,218 768 | 216 60 | 私 産休明け 公 産休明け他 | 7 |
| 21 | 武蔵村山 | 全体 うち公立 13 -- | 1,953 -- | 1,788 -- | 157 -- | 私 43日目以上他 公 -- | 0 |
| 22 | 多 摩 | 全体 うち公立 23 1 | 2,625 118 | 2,395 97 | 233 10 | 私 産休明け 公 43日目以上 | 4 |
| 23 | 稲 城 | 全体 うち公立 19 1 | 2,251 88 | 2,081 90 | 206 6 | 私 産休明け他 公 4か月以上 | 0 |
| 24 | 羽 村 | 全体 うち公立 12 -- | 1,125 -- | 1,172 2 | 96 -- | 私 産休明け 公 -- | 3 |
| 25 | あきる野 | 全体 うち公立 15 3 | 1,779 200 | 1,602 128 | 140 -- | 私 産休明け 公 -- | 5 |
| 26 | 西東京 | 全体 うち公立 42 10+(6) | 3,966 1,626 | 3,879 1,688 | 292 114 | 私 産休明け他 公 | 7 |

※ 保育園数の()は公設民営を外書。

保育園定員及び在籍児童数一覧

令和4年4月1日現在

| 園 名 | | 0歳 | 1歳 | 2歳 | 3歳 | 4歳 | 5歳 | 合計 |
|---------------------|-------|----|-----|-----|-----|-----|-----|-------|
| 大沼保育園 | 定員 | 9 | 15 | 18 | 30 | 30 | 30 | 132 |
| | 在籍児童数 | 9 | 17 | 19 | 29 | 28 | 30 | 132 |
| 喜平保育園 | 定員 | — | 12 | 18 | 30 | 30 | 30 | 120 |
| | 在籍児童数 | — | 14 | 20 | 30 | 30 | 29 | 123 |
| 津田保育園 | 定員 | — | 12 | 18 | 30 | 30 | 30 | 120 |
| | 在籍児童数 | — | 14 | 20 | 30 | 28 | 31 | 123 |
| 小川保育園 | 定員 | — | 12 | 18 | 30 | 30 | 30 | 120 |
| | 在籍児童数 | — | 15 | 20 | 32 | 32 | 30 | 129 |
| 小川西保育園 | 定員 | 9 | 15 | 18 | 20 | 23 | 24 | 109 |
| | 在籍児童数 | 9 | 17 | 20 | 19 | 21 | 24 | 110 |
| 仲町保育園 | 定員 | 6 | 16 | 18 | 30 | 30 | 30 | 130 |
| | 在籍児童数 | 6 | 16 | 20 | 28 | 27 | 28 | 125 |
| 花小金井保育園 | 定員 | — | 15 | 18 | 20 | 23 | 24 | 100 |
| | 在籍児童数 | — | 16 | 20 | 20 | 22 | 24 | 102 |
| 上宿保育園 | 定員 | 6 | 18 | 18 | 20 | 23 | 24 | 109 |
| | 在籍児童数 | 6 | 18 | 18 | 20 | 20 | 24 | 106 |
| 上水南保育園 | 定員 | 6 | 15 | 18 | 20 | 23 | 24 | 106 |
| | 在籍児童数 | 6 | 17 | 20 | 20 | 22 | 21 | 106 |
| 公立保育園合計 | 定員 | 36 | 130 | 162 | 230 | 242 | 246 | 1,046 |
| | 在籍児童数 | 36 | 144 | 177 | 228 | 230 | 241 | 1,056 |
| ゆたか保育園 | 定員 | 9 | 15 | 16 | 20 | 20 | 20 | 100 |
| | 在籍児童数 | 9 | 15 | 18 | 24 | 23 | 24 | 113 |
| 花小金井愛育園 | 定員 | 9 | 12 | 15 | 18 | 22 | 24 | 100 |
| | 在籍児童数 | 11 | 14 | 15 | 24 | 24 | 24 | 112 |
| れんげ萩山保育園 | 定員 | 17 | 30 | 30 | 31 | 31 | 31 | 170 |
| | 在籍児童数 | 14 | 30 | 30 | 31 | 31 | 30 | 166 |
| こぶし保育園 | 定員 | 9 | 10 | 12 | 21 | 24 | 24 | 100 |
| | 在籍児童数 | 9 | 16 | 16 | 24 | 24 | 24 | 113 |
| 小平にこにこ保育園 | 定員 | 15 | 19 | 21 | 21 | 22 | 22 | 120 |
| | 在籍児童数 | 15 | 19 | 22 | 22 | 21 | 22 | 121 |
| よつぎ第三保育園 | 定員 | 21 | 24 | 24 | — | — | — | 69 |
| | 在籍児童数 | 14 | 25 | 24 | — | — | — | 63 |
| 白梅保育園 | 定員 | 9 | 10 | 11 | — | — | — | 30 |
| | 在籍児童数 | 9 | 12 | 12 | — | — | — | 33 |
| ひめゆり保育園 | 定員 | 12 | 13 | 15 | — | — | — | 40 |
| | 在籍児童数 | 9 | 14 | 16 | — | — | — | 39 |
| にじいろ保育園 上水本町 | 定員 | 6 | 10 | 12 | 13 | 13 | 13 | 67 |
| | 在籍児童数 | 6 | 10 | 12 | 13 | 13 | 13 | 67 |
| コビープリスクール こだいら | 定員 | 6 | 10 | 11 | 11 | 11 | 11 | 60 |
| | 在籍児童数 | 2 | 12 | 12 | 13 | 11 | 13 | 63 |
| うめのき保育園 | 定員 | 9 | 10 | 12 | 23 | 23 | 23 | 100 |
| | 在籍児童数 | 10 | 12 | 12 | 23 | 21 | 24 | 102 |
| たのしい森保育園 | 定員 | 6 | 11 | 11 | 11 | 11 | 11 | 61 |
| | 在籍児童数 | 6 | 11 | 11 | 12 | 11 | 11 | 62 |
| 花小金井にこにこ 保育園 | 定員 | 9 | 15 | 18 | 19 | 19 | 20 | 100 |
| | 在籍児童数 | 7 | 15 | 18 | 19 | 19 | 20 | 98 |
| やさしい森保育園 | 定員 | 6 | 12 | 13 | 13 | 13 | 13 | 70 |
| | 在籍児童数 | 6 | 12 | 12 | 13 | 13 | 13 | 69 |
| Gakkenほいくえん 花小金井 | 定員 | 9 | 12 | 15 | 18 | 18 | 18 | 90 |
| | 在籍児童数 | 6 | 12 | 14 | 17 | 18 | 18 | 85 |
| ドリームキッズ花南 保育園 | 定員 | 6 | 8 | 8 | 8 | 8 | 8 | 46 |
| | 在籍児童数 | 6 | 8 | 8 | 8 | 8 | 7 | 45 |
| アスク花小金井保育 園 | 定員 | 6 | 10 | 11 | 11 | 11 | 11 | 60 |
| | 在籍児童数 | 6 | 10 | 12 | 12 | 11 | 10 | 61 |
| てんじん保育園 | 定員 | 6 | 10 | 11 | 11 | 11 | 11 | 60 |
| | 在籍児童数 | 6 | 10 | 11 | 11 | 11 | 11 | 60 |

| | | | | | | | | |
|------------------|-------|-----|-----|-----|-----|-----|-----|-------|
| 小平一橋学園雲母 保育園 | 定員 | 6 | 10 | 11 | 11 | 11 | 11 | 60 |
| | 在籍児童数 | 6 | 10 | 11 | 11 | 11 | 11 | 60 |
| まなびの森保育園 新小平 | 定員 | 6 | 10 | 11 | 11 | 11 | 11 | 60 |
| | 在籍児童数 | 6 | 13 | 13 | 14 | 11 | 13 | 70 |
| すずのき台保育園 | 定員 | 9 | 12 | 18 | 30 | 30 | 30 | 129 |
| | 在籍児童数 | 9 | 15 | 17 | 30 | 29 | 30 | 130 |
| まるやま保育園 | 定員 | 6 | 10 | 14 | — | — | — | 30 |
| | 在籍児童数 | 6 | 10 | 14 | — | — | — | 30 |
| うれしい森保育園 | 定員 | 6 | 14 | 15 | 15 | 15 | 15 | 80 |
| | 在籍児童数 | 6 | 14 | 15 | 15 | 14 | 14 | 78 |
| 小平花小金井雲母 保育園 | 定員 | 6 | 10 | 11 | 11 | 11 | 11 | 60 |
| | 在籍児童数 | 6 | 10 | 11 | 11 | 11 | 12 | 61 |
| 学園まるやま保育園 | 定員 | 6 | 10 | 11 | 11 | 11 | 11 | 60 |
| | 在籍児童数 | 6 | 10 | 11 | 11 | 11 | 11 | 60 |
| 仲町にこにこ保育園 | 定員 | 6 | 14 | 15 | 15 | 15 | 15 | 80 |
| | 在籍児童数 | 6 | 14 | 15 | 15 | 15 | 15 | 80 |
| ふれあいの森保育園 | 定員 | 6 | 10 | 10 | 18 | 18 | 18 | 80 |
| | 在籍児童数 | 6 | 10 | 10 | 18 | 15 | 18 | 77 |
| 小平学園西雲母 保育園 | 定員 | 6 | 10 | 11 | 11 | 11 | 11 | 60 |
| | 在籍児童数 | 6 | 10 | 11 | 11 | 9 | 11 | 58 |
| 小平なみき保育園 | 定員 | 6 | 20 | 24 | — | — | — | 50 |
| | 在籍児童数 | 6 | 20 | 24 | — | — | — | 50 |
| ゆりのこ保育園 | 定員 | 9 | 14 | 15 | — | — | — | 38 |
| | 在籍児童数 | 5 | 14 | 15 | — | — | — | 34 |
| 美園おひさま保育園 | 定員 | 6 | 12 | 13 | 13 | 13 | 13 | 70 |
| | 在籍児童数 | 6 | 15 | 15 | 15 | 15 | 15 | 81 |
| プチ・ふたば保育園 | 定員 | 6 | 12 | 12 | — | — | — | 30 |
| | 在籍児童数 | 6 | 12 | 12 | — | — | — | 30 |
| このはな保育園 | 定員 | 10 | 15 | 15 | 17 | 17 | 17 | 91 |
| | 在籍児童数 | 10 | 15 | 15 | 17 | 17 | 17 | 91 |
| しあわせの森保育園 | 定員 | 6 | 11 | 12 | 17 | 17 | 17 | 80 |
| | 在籍児童数 | 6 | 11 | 12 | 16 | 12 | 15 | 72 |
| すこやかな森保育園 | 定員 | 6 | 12 | 13 | 13 | 13 | 13 | 70 |
| | 在籍児童数 | 6 | 12 | 13 | 13 | 8 | 11 | 63 |
| 花小金井おひさま 保育園 | 定員 | — | 12 | 12 | 16 | 16 | 16 | 72 |
| | 在籍児童数 | — | 14 | 18 | 21 | 10 | 9 | 72 |
| まなびの森保育園 花小金井 | 定員 | — | 16 | 16 | 16 | 16 | 16 | 80 |
| | 在籍児童数 | — | 16 | 16 | 14 | 1 | 2 | 49 |
| こだすずコスモ保 育園 | 定員 | — | 16 | 16 | 16 | 16 | 16 | 80 |
| | 在籍児童数 | — | 12 | 17 | 9 | 0 | 1 | 39 |
| あゆみの森保育園 | 定員 | — | 13 | 13 | 13 | 13 | 13 | 65 |
| | 在籍児童数 | — | 13 | 12 | 8 | 1 | 0 | 34 |
| 私立保育園合計 | 定員 | 282 | 504 | 554 | 593 | 511 | 514 | 2,868 |
| | 在籍児童数 | 259 | 527 | 572 | 515 | 449 | 469 | 2,791 |
| 合 計 | 定員 | 318 | 634 | 716 | 733 | 753 | 760 | 3,914 |
| | 在籍児童数 | 295 | 671 | 749 | 743 | 679 | 710 | 3,847 |

単身生活保護世帯の死亡状況（令和3年度）

1 発見日時

| | 4月 | 5月 | 6月 | 7月 | 8月 | 9月 | 10月 | 11月 | 12月 | 1月 | 2月 | 3月 | 合計 |
|---------|----|----|----|----|----|----|-----|-----|-----|----|----|----|----|
| 0～6時 | 0 | 0 | 0 | 0 | 0 | 0 | 0 | 0 | 0 | 0 | 0 | 0 | 0 |
| 6時～12時 | 0 | 1 | 1 | 0 | 0 | 0 | 1 | 0 | 0 | 0 | 2 | 0 | 5 |
| 12時～18時 | 0 | 0 | 0 | 1 | 0 | 1 | 0 | 1 | 1 | 0 | 0 | 0 | 4 |
| 18時～24時 | 0 | 0 | 0 | 0 | 0 | 0 | 0 | 0 | 0 | 0 | 0 | 0 | 0 |
| 不明 | 0 | 0 | 0 | 1 | 5 | 0 | 0 | 0 | 2 | 0 | 0 | 1 | 9 |
| 合計 | 0 | 1 | 1 | 2 | 5 | 1 | 1 | 1 | 3 | 0 | 2 | 1 | 18 |

2 男女別・年代別

| | 10歳代 | 20歳代 | 30歳代 | 40歳代 | 50歳代 | 60歳代 | 70歳代 | 80歳代 | 90歳代 | 合計 |
|----|------|------|------|------|------|------|------|------|------|----|
| 男性 | 0 | 0 | 0 | 1 | 1 | 5 | 6 | 1 | 0 | 14 |
| 女性 | 0 | 0 | 0 | 0 | 1 | 0 | 1 | 2 | 0 | 4 |

3 発見場所

・集合住宅 18

4 死後発見日数

| 日数 | 人数 |
|--------|----|
| 0～5日 | 13 |
| 6～10日 | 1 |
| 11～15日 | 1 |
| 16～20日 | 1 |
| 21～25日 | 0 |
| 26～30日 | 0 |
| 31日以上 | 2 |
| 合計 | 18 |

高 齢 者 数 の 推 移

単位：人

基準日：各年1月1日

| | 総人口 | 65歳以上人口 | | | 高齢化率(%) | ひとりぐらし高齢者 | | | 高齢者のみ世帯 | | |
|-------|---------|---------|--------|--------|---------|-----------|-----|-------|---------|-------|-------|
| | | 計 | 男 | 女 | | 計 | 男 | 女 | 計 | 男 | 女 |
| 平成24年 | 184,316 | 37,550 | 16,164 | 21,386 | 20.4 | 1,670 | 294 | 1,376 | 1,370 | 623 | 747 |
| 平成25年 | 185,677 | 38,901 | 16,804 | 22,097 | 21.0 | 1,624 | 279 | 1,345 | 1,297 | 587 | 710 |
| 平成26年 | 186,339 | 40,266 | 17,390 | 22,876 | 21.6 | 1,630 | 267 | 1,363 | 1,194 | 543 | 651 |
| 平成27年 | 186,958 | 41,586 | 17,956 | 23,630 | 22.2 | 1,672 | 253 | 1,419 | 1,142 | 524 | 618 |
| 平成28年 | 188,609 | 42,567 | 18,363 | 24,204 | 22.6 | 1,632 | 236 | 1,396 | 1,032 | 481 | 551 |
| 平成29年 | 189,885 | 43,215 | 18,693 | 24,522 | 22.8 | 1,572 | 242 | 1,330 | 940 | 442 | 498 |
| 平成30年 | 191,308 | 43,941 | 19,023 | 24,918 | 23.0 | 1,627 | 256 | 1,371 | 868 | 407 | 461 |
| 平成31年 | 193,596 | 44,484 | 19,253 | 25,231 | 23.0 | 1,552 | 410 | 1,142 | 2,235 | 1,059 | 1,176 |
| 令和2年 | 194,869 | 45,051 | 19,506 | 25,545 | 23.1 | 1,546 | 414 | 1,132 | 2,248 | 1,112 | 1,136 |
| 令和3年 | 195,543 | 45,562 | 19,733 | 25,829 | 23.3 | 1,322 | 351 | 971 | 920 | 439 | 481 |
| 令和4年 | 195,361 | 45,954 | 19,928 | 26,026 | 23.5 | 1,353 | 422 | 931 | 948 | 432 | 516 |
| 令和5年 | 196,924 | 46,270 | 20,046 | 26,224 | 23.5 | 880 | 238 | 642 | 798 | 370 | 428 |

※「ひとりぐらし高齢者」及び「高齢者のみ世帯」の人数は、民生委員児童委員を通じて把握した見守りの必要な方を集計したもの。

※令和4年までは65歳以上、令和5年から「こんにちは訪問」の対象である75歳以上が対象。

令和4年度 特定健康診査上乗せ検査項目実施状況一覧

| 機能別 分類 | 上乗せ検査項目 | 立川市 | 武蔵野市 | 三鷹市 | 府中市 | 調布市 | 小金井市 | 小平市 | 日野市 | 東村山市 | 多摩市 | 西東京市 |
|-----------|--------------|-----|------|-----|-----|-----|------|-----|-----|------|---------|---------|
| 貧血検査 | 血小板数 | ○ | ○ | ○ | | | | ○ | ※3 | ○ | ※1 | ○ |
| | 赤血球数 | ○ | ○ | ○ | ○ | ○ | ○ | ○ | ※3 | ○ | ※1 | ○ |
| | ヘマトクリット値 | ○ | ○ | ○ | ○ | ○ | ○ | ○ | ※3 | ○ | ※1 | ○ |
| | ヘモグロビン（血色素量） | ○ | ○ | ○ | ○ | ○ | ○ | ○ | ※3 | ○ | ※1 | ○ |
| | 白血球数（WBC） | ○ | ○ | ○ | | ○ | ※2 | ○ | ※3 | ○ | ※1 | ○ |
| 脂質検査 | 総コレステロール | ○ | ○ | ○ | | | | | | | | |
| 肝機能検査 | アルカリフォスファターゼ | | ○ | | | | | | | | ○ ※4 | |
| | 血清総蛋白（TP） | | ○ | | | | | | | | | |
| | ウロビリノーゲン | | | ○ | | | | | | | | |
| | 血清アルブミン | ○ | ○ | | | | | | | | ○ ※4 | ○ ※5 |
| 腎機能検査 | 尿素窒素 | ○ | ○ | | | | | | | | | ○ |
| | 尿pH | | | ○ | | | | | | | | |
| | 尿潜血 | ○ | ○ | ○ | | ○ | | ○ | ○ | ○ | ○ | ○ |
| 炎症等検査 | 赤沈（血沈） | | | | | | | | | | | |
| | C反応性蛋白（CRP） | | ○ | | | | | | | | | |
| 痛風検査 | 血清尿酸 | ○ | ○ | ○ | ○ | ○ | ○ | ○ | ○ | ○ | ○ | ○ |
| その他 | 眼圧 | | ○ | | | | | | | | | |

※1：医師が必要と認めた場合に実施

※2：希望者に実施

※3：40歳から64歳までは詳細な検査項目の該当者に実施

※4：医師会負担にて実施

※5：65歳以上の者に実施

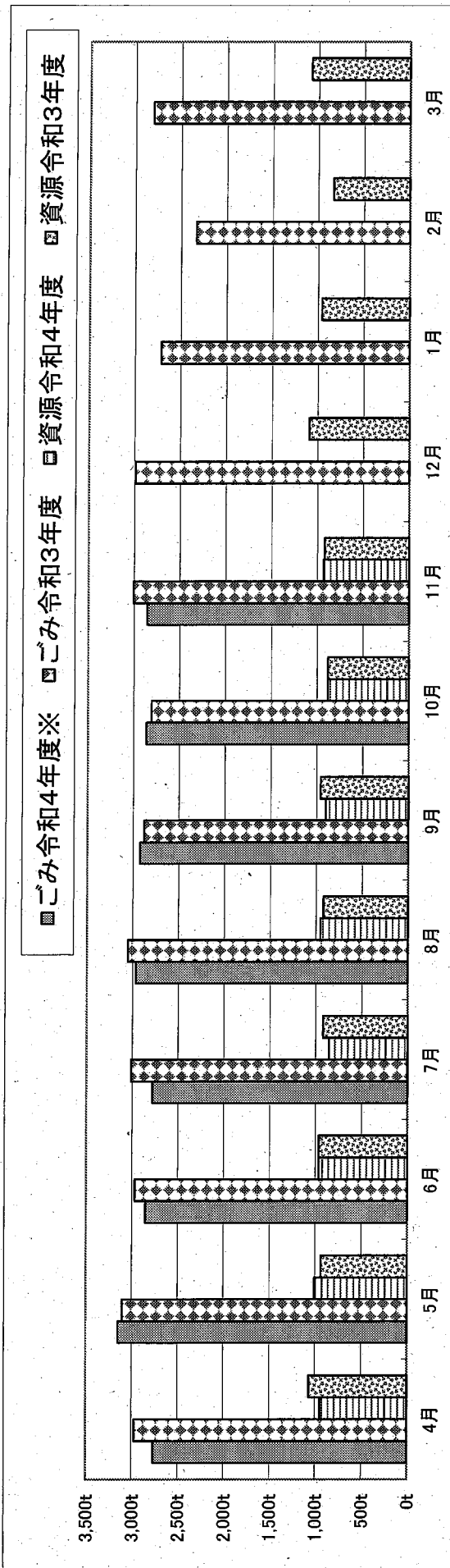
令和2年度 資源化・再利用状況

| 市町村名 | 登録団体数 | | 交付団体数 | | 回収量 | | 補助金 | | 集 団 回 収 | | | | 市町村・組合による資源化(資源化: 〃、売却金額: 千円) | | | | 資源化率 | 資源化量 総合計 | 総資源化率 |
|----------|-------|-------|----------|---------|-----------|-----------|-----------|---------|-----------|-----------|--------|-----------|-------------------------------|--|--|--|------|-------------|-------|
| | 資源化量 | 売却金額 | 資源化量 | 売却金額 | 資源化量 | 売却金額 | 千円 | 回収 | | 資源化 | | 小 計 | | | | | | | |
| | | | | | | | | 資源化量 | 売却金額 | 資源化量 | 売却金額 | 資源化量 | 売却金額 | | | | | | |
| 1 八王子市 | 374 | 356 | 5,961 t | 47,839 | 31,539 t | 181,581 | 17,217 t | 44,257 | 48,756 t | 225,838 | 32.2 % | 54,717 t | 34.7 % | | | | | | |
| 2 立川市 | 199 | 167 | 2,542 t | 26,277 | 11,874 t | 37,705 | 5,385 t | 15,227 | 17,259 t | 52,932 | 40.4 % | 19,801 t | 43.7 % | | | | | | |
| 3 武蔵野市 | 192 | 190 | 2,454 t | 25,283 | 10,570 t | 24,011 | 3,933 t | 46,893 | 14,503 t | 70,904 | 35.7 % | 16,957 t | 39.4 % | | | | | | |
| 4 三鷹市 | 208 | 196 | 2,326 t | 20,929 | 12,260 t | 22,222 | 4,837 t | 58,089 | 17,097 t | 80,311 | 36.4 % | 19,423 t | 39.4 % | | | | | | |
| 5 青梅市 | 248 | 209 | 2,415 t | 31,319 | 7,406 t | 0 | 3,977 t | 95,459 | 11,383 t | 95,459 | 29.1 % | 13,798 t | 33.3 % | | | | | | |
| 6 府中市 | 411 | 411 | 5,016 t | 50,182 | 13,990 t | 24,623 | 6,884 t | 3,412 | 20,874 t | 28,035 | 34.8 % | 25,890 t | 39.8 % | | | | | | |
| 7 昭島市 | 97 | 96 | 1,128 t | 11,988 | 6,231 t | 36,319 | 4,331 t | 9 | 10,562 t | 36,328 | 34.5 % | 11,690 t | 36.9 % | | | | | | |
| 8 調布市 | 255 | 255 | 3,507 t | 28,101 | 16,935 t | 0 | 6,318 t | 0 | 23,253 t | 0 | 39.2 % | 26,760 t | 42.6 % | | | | | | |
| 9 町田市 | 353 | 347 | 9,994 t | 61,930 | 16,575 t | 148,522 | 12,091 t | 3,061 | 28,666 t | 151,583 | 25.7 % | 38,660 t | 31.9 % | | | | | | |
| 10 小金井市 | 148 | 131 | 1,384 t | 14,165 | 9,092 t | 24,128 | 4,429 t | 73 | 13,521 t | 24,201 | 48.1 % | 14,905 t | 50.5 % | | | | | | |
| 11 小平市 | 125 | 113 | 1,932 t | 15,150 | 11,865 t | 66,185 | 5,786 t | 0 | 17,651 t | 66,185 | 37.4 % | 19,583 t | 39.9 % | | | | | | |
| 12 日野市 | 119 | 100 | 1,061 t | 9,201 | 12,345 t | 0 | 3,992 t | 0 | 16,337 t | 0 | 37.7 % | 17,398 t | 39.2 % | | | | | | |
| 13 東村山市 | 122 | 122 | 2,030 t | 10,157 | 8,448 t | 40,784 | 6,264 t | 7,617 | 14,712 t | 48,401 | 40.1 % | 16,742 t | 43.2 % | | | | | | |
| 14 国分寺市 | 184 | 149 | 2,971 t | 26,417 | 9,199 t | 53,006 | 3,001 t | 8,145 | 12,200 t | 61,151 | 41.7 % | 15,171 t | 47.1 % | | | | | | |
| 15 国立市 | 90 | 71 | 1,026 t | 9,155 | 4,426 t | 24,422 | 2,280 t | 1,464 | 6,706 t | 25,886 | 34.4 % | 7,732 t | 37.7 % | | | | | | |
| 16 福生市 | 96 | 51 | 564 t | 7,994 | 3,823 t | 25,680 | 1,174 t | 1,089 | 4,997 t | 26,769 | 31.9 % | 5,561 t | 34.3 % | | | | | | |
| 17 狛江市 | 82 | 82 | 944 t | 9,437 | 4,929 t | 17,109 | 2,034 t | 4,410 | 6,963 t | 21,519 | 34.4 % | 7,907 t | 37.3 % | | | | | | |
| 18 東大和市 | 85 | 43 | 882 t | 5,614 | 4,540 t | 944 | 2,588 t | 2,076 | 7,128 t | 3,020 | 34.5 % | 8,010 t | 37.2 % | | | | | | |
| 19 清瀬市 | 70 | 62 | 917 t | 6,411 | 4,340 t | 34,639 | 2,065 t | 2,811 | 6,405 t | 37,450 | 33.8 % | 7,322 t | 36.9 % | | | | | | |
| 20 東久留米市 | 132 | 132 | 2,560 t | 23,045 | 7,163 t | 33,766 | 3,311 t | 3,958 | 10,474 t | 37,724 | 34.6 % | 13,034 t | 39.7 % | | | | | | |
| 21 武蔵村山市 | 49 | 43 | 278 t | 2,220 | 4,167 t | 16,516 | 2,927 t | 1,946 | 7,094 t | 18,462 | 34.6 % | 7,372 t | 35.4 % | | | | | | |
| 22 多摩市 | 229 | 229 | 3,168 t | 25,346 | 7,005 t | 85,633 | 4,340 t | 11,149 | 11,345 t | 96,782 | 29.8 % | 14,513 t | 35.2 % | | | | | | |
| 23 稲城市 | 72 | 72 | 1,394 t | 12,475 | 3,699 t | 30,596 | 2,549 t | 5,430 | 6,248 t | 36,026 | 27.0 % | 7,642 t | 31.2 % | | | | | | |
| 24 羽村市 | 48 | 48 | 729 t | 5,832 | 3,906 t | 6,134 | 1,502 t | 17,207 | 5,408 t | 23,341 | 33.4 % | 6,137 t | 36.3 % | | | | | | |
| 25 あきる野市 | 109 | 109 | 1,740 t | 15,947 | 3,937 t | 273 | 2,759 t | 13,864 | 6,696 t | 14,137 | 28.2 % | 8,436 t | 33.1 % | | | | | | |
| 26 西東京市 | 324 | 324 | 2,769 t | 19,357 | 13,761 t | 80,170 | 5,057 t | 18,295 | 18,818 t | 98,465 | 38.4 % | 21,587 t | 41.7 % | | | | | | |
| 27 瑞穂町 | 30 | 30 | 211 t | 2,107 | 2,405 t | 23,118 | 984 t | 4,730 | 3,389 t | 27,848 | 30.4 % | 3,600 t | 31.6 % | | | | | | |
| 28 日の出町 | 25 | 25 | 394 t | 3,663 | 617 t | 2,686 | 616 t | 1,646 | 1,233 t | 4,332 | 24.3 % | 1,627 t | 29.7 % | | | | | | |
| 29 檜原村 | 1 | 1 | 1 t | 15 | 158 t | 939 | 0 t | 0 | 158 t | 939 | 30.7 % | 159 t | 30.7 % | | | | | | |
| 30 奥多摩町 | 0 | 0 | 0 t | 0 | 376 t | 1,968 | 206 t | 0 | 582 t | 1,968 | 31.4 % | 582 t | 31.4 % | | | | | | |
| 多摩市町村計 | 4,477 | 4,164 | 62,298 t | 527,552 | 247,581 t | 1,043,679 | 122,837 t | 372,317 | 370,418 t | 1,415,996 | 34.3 % | 432,716 t | 37.8 % | | | | | | |

資料：東京都町村清掃事業年報
ただし、資源化率、総資源化率、資源化量原単位は多摩地域ごみ実態調査

令和4年度ごみ処理実績

令和4年12月末現在



| 項目 | 4月 | 5月 | 6月 | 7月 | 8月 | 9月 | 10月 | 11月 | 12月 | 1月 | 2月 | 3月 |
|----------|---------|---------|---------|---------|---------|---------|---------|---------|---------|---------|---------|---------|
| ごみ | 2,975 t | 3,106 t | 2,972 t | 3,016 t | 3,055 t | 2,883 t | 2,805 t | 3,013 t | 2,994 t | 2,717 t | 2,337 t | 2,807 t |
| ごみ令和4年度* | 2,765 t | 3,153 t | 2,852 t | 2,779 t | 2,967 t | 2,925 t | 2,860 t | 2,860 t | 2,860 t | | | |
| 資源 | 1,067 t | 940 t | 964 t | 920 t | 921 t | 957 t | 880 t | 920 t | 1,096 t | 961 t | 836 t | 1,080 t |
| 資源令和4年度 | 948 t | 1,004 t | 964 t | 855 t | 952 t | 903 t | 882 t | 932 t | | | | |
| ごみ | -210 t | 47 t | -120 t | -238 t | -89 t | 42 t | 55 t | -153 t | | | | |
| 対前年度比 | -7.0% | 1.5% | -4.0% | -7.9% | -2.9% | 1.4% | 2.0% | -5.1% | | | | |
| 資源 | -119 t | 64 t | 0 t | -65 t | 31 t | -54 t | 2 t | 12 t | | | | |
| 対前年度比 | -11.2% | 6.8% | 0.0% | -7.1% | 3.4% | -5.6% | 0.2% | 1.3% | | | | |
| 資源化率 | 25.5% | 24.2% | 25.3% | 23.5% | 24.3% | 23.6% | 23.6% | 24.6% | | | | |

*印の欄は、小平・村山・大和衛生組合からの速報値です。

資源回収団体回収実績及び補助金交付状況

| 令和3年度 | 繊維類 7円/kg | 紙類 | | | | 牛乳パック 9円/kg | 生ビン 7円/本 | カレット 7円/kg | 金属類 7円/kg | アルミ缶 25円/kg | 回収量合計 |
|----------------------------------|--------------|--------------|--------------|----------------|----------------|----------------|-------------|---------------|--------------|----------------|-------|
| | | 新聞 ※9円/kg | 雑誌 ※9円/kg | 段ボール ※9円/kg | 段ボール ※9円/kg | | | | | | |
| 回収実績 | 97,973.0kg | 418,872.0kg | 560,047.0kg | 628,080.0kg | 7,079.0kg | 0.0kg | 44.0kg | 16,027.0kg | 40,394.0kg | 1,768,516.0kg | |
| 上半期(106団体) | 50,615.0kg | 199,652.0kg | 282,521.0kg | 322,790.0kg | 3,520.0kg | 0.0kg | 0.0kg | 8,020.0kg | 20,627.0kg | 887,745.0kg | |
| 下半期(106団体) | 47,358.0kg | 219,220.0kg | 277,526.0kg | 305,290.0kg | 3,559.0kg | 0.0kg | 44.0kg | 8,007.0kg | 19,767.0kg | 880,771.0kg | |
| 1カ月平均回収量 | 8,164.4kg | 34,906.0kg | 46,670.6kg | 52,340.0kg | 589.9kg | 0.0kg | 3.7kg | 1,335.6kg | 3,366.2kg | 147,376.3kg | |
| ※引取業者選定依頼書を提出した場合、新聞・雑誌・段ボール類は6円 | | | | | | | | | | | |
| 1団体平均量(年間) | 915.6kg | 3,914.7kg | 5,234.1kg | 5,869.9kg | 66.2kg | 0.0kg | 0.4kg | 149.8kg | 377.5kg | 16,528.2kg | |
| 1団体平均量(1カ月) | 76.3kg | 326.2kg | 436.2kg | 489.2kg | 5.5kg | 0.0kg | 0.0kg | 12.5kg | 31.5kg | 1,377.3kg | |
| 補助金交付額(年間) | 685,811円 | 3,014,022円 | 4,014,219円 | 5,018,220円 | 63,711円 | 0円 | 300円 | 112,189円 | 1,009,850円 | 13,918,322円 | |
| 補助金交付額(1カ月) | 57,151円 | 251,169円 | 334,518円 | 418,185円 | 5,309円 | 0円 | 25円 | 9,349円 | 84,154円 | 1,159,860円 | |

* 団体数 年間 107団体

* 生ビン 年間 0本

| 令和2年度 | 繊維類 7円/kg | 紙類 | | | | 牛乳パック 9円/kg | 生ビン 7円/本 | カレット 7円/kg | 金属類 7円/kg | アルミ缶 25円/kg | 回収量合計 |
|------------|--------------|--------------|--------------|----------------|----------------|----------------|-------------|---------------|--------------|----------------|-------|
| | | 新聞 ※9円/kg | 雑誌 ※9円/kg | 段ボール ※9円/kg | 段ボール ※9円/kg | | | | | | |
| 回収実績 | 106,327.0kg | 500,256.0kg | 622,520.0kg | 637,309.0kg | 8,556.0kg | 0.0kg | 148.0kg | 16,652.0kg | 40,343.0kg | 1,932,111.0kg | |
| 補助金交付額(年間) | 744,289円 | 3,719,835円 | 4,399,189円 | 5,083,287円 | 77,004円 | 0円 | 1,036円 | 116,564円 | 1,008,575円 | 15,149,779円 | |

※引取業者選定依頼書を提出した場合、新聞・雑誌・段ボール類は6円

* 団体数 年間 113団体

* 生ビン 年間 0本

補助金交付額の推移

| 年度 | 昭和63～平成元 | 平成2～8 | 平成9 | 平成10～14上半期 | 平成14下半期～ |
|------|----------|-------|-------|------------|----------|
| 繊維類 | 5円 | 7円 | 7円 | 7円 | 7円 |
| ※紙類 | 5円 | 7円 | 新聞 | 8円 | 9円(※6円) |
| | | | 雑誌類 | 8円 | 9円(※6円) |
| | | | 段ボール類 | 8円 | 9円(※6円) |
| | | | 牛乳パック | 8円 | 9円 |
| 生ビン | 5円 | 7円 | 7円 | 7円 | 7円 |
| カレット | 7円 | 7円 | 7円 | 7円 | 7円 |
| 金属類 | 5円 | 7円 | 7円 | 7円 | 7円 |
| アルミ缶 | 25円 | 25円 | 25円 | 25円 | 25円 |

※引取業者選定依頼書を提出した場合、新聞・雑誌類・段ボール類は6円

年度別回収実績

| | 平成27年度 | 平成28年度 | 平成29年度 | 平成30年度 | 令和元年度 | 令和2年度 | 令和3年度 |
|--------|-------------|-------------|-------------|-------------|-------------|-------------|-------------|
| 回収量 | 2,120,247kg | 2,043,874kg | 2,004,790kg | 2,041,516kg | 2,179,079kg | 1,932,111kg | 1,768,516kg |
| 補助金交付額 | 16,600,844円 | 16,054,120円 | 15,905,432円 | 16,234,402円 | 17,250,441円 | 15,149,779円 | 13,918,322円 |
| 請求団体数 | 114団体 | 115団体 | 116団体 | 120団体 | 121団体 | 113団体 | 107団体 |
| 登録団体数 | 130団体 | 120団体 | 121団体 | 123団体 | 127団体 | 125団体 | 124団体 |

品目別回収量

| | 平成27年度 | 平成28年度 | 平成29年度 | 平成30年度 | 令和元年度 | 令和2年度 | 令和3年度 |
|------|-------------|-------------|-------------|-------------|-------------|-------------|-------------|
| 繊維類 | 83,219kg | 78,202kg | 78,121kg | 92,722kg | 110,807kg | 106,327kg | 97,973kg |
| 紙類 | 1,992,654kg | 1,920,804kg | 1,881,752kg | 1,903,359kg | 2,014,808kg | 1,768,641kg | 1,614,078kg |
| 生ビン | 1kg | 0kg | 0kg | 0kg | 0kg | 0kg | 0kg |
| カレット | 0kg | 5kg | 0kg | 116kg | 127kg | 148kg | 44kg |
| 金属類 | 13,264kg | 12,964kg | 12,616kg | 12,082kg | 15,704kg | 16,652kg | 16,027kg |
| アルミ缶 | 31,109kg | 31,899kg | 32,301kg | 33,237kg | 37,633kg | 40,343kg | 40,394kg |
| 計 | 2,120,247kg | 2,043,874kg | 2,004,790kg | 2,041,516kg | 2,179,079kg | 1,932,111kg | 1,768,516kg |

開発事業に関する建築物集計

令和4年12月31日現在

| 建築物用途 | 25年度 | 26年度 | 27年度 | 28年度 | 29年度 | 30年度 | 元年度 | 2年度 | 3年度 | 4年度 | |
|-------------------|-------|------|-------|-------|------|------|-------|------|------|------|------|
| マンション | 1件 | 7件 | 7件 | 4件 | 5件 | 7件 | 3件 | 2件 | 4件 | 1件 | |
| | 149戸 | 656戸 | 1184戸 | 96戸 | 137戸 | 143戸 | 789戸 | 185戸 | 92戸 | 48戸 | |
| ワイルドマンション | 3件 | 1件 | 2件 | 0件 | 4件 | 1件 | 1件 | 0件 | 0件 | 0件 | |
| | 75戸 | 24戸 | 62戸 | 0戸 | 87戸 | 36戸 | 25戸 | 0戸 | 0戸 | 0戸 | |
| 店舗・事務所 兼用マンション | 1件 | 1件 | 0件 | 0件 | 0件 | 2件 | 1件 | 0件 | 0件 | 0件 | |
| | 25戸 | 38戸 | 0戸 | 0戸 | 0戸 | 35戸 | 35戸 | 0戸 | 0戸 | 0戸 | |
| 学 校 | 2件 | 0件 | 0件 | 0件 | 0件 | 1件 | 1件 | 0件 | 0件 | 2件 | |
| | 0戸 | 0戸 | 0戸 | 0戸 | 0戸 | 0戸 | 0戸 | 0戸 | 0戸 | 0戸 | |
| 社会福祉施設 | 2件 | 3件 | 3件 | 2件 | 2件 | 3件 | 6件 | 3件 | 2件 | 2件 | |
| | 20戸 | 48戸 | 191戸 | 87戸 | 147戸 | 211戸 | 204戸 | 133戸 | 76戸 | 127戸 | |
| 宿舎(社員寮) | 2件 | 0件 | 0件 | 0件 | 0件 | 1件 | 0件 | 1件 | 1件 | 0件 | |
| | 65戸 | 0戸 | 0戸 | 0戸 | 0戸 | 18戸 | 0戸 | 31戸 | 33戸 | 0戸 | |
| そ の 他 | 1件 | 3件 | 3件 | 7件 | 2件 | 5件 | 7件 | 4件 | 5件 | 7件 | |
| | 0戸 | 0戸 | 0戸 | 0戸 | 0戸 | 0戸 | 0戸 | 0戸 | 0戸 | 0戸 | |
| 総 件 数 | 12件 | 15件 | 15件 | 13件 | 13件 | 20件 | 19件 | 10件 | 12件 | 12件 | |
| 小 計 | マンション | 174戸 | 656戸 | 1184戸 | 96戸 | 137戸 | 151戸 | 806戸 | 185戸 | 92戸 | 48戸 |
| | ワイルド | 75戸 | 62戸 | 62戸 | 0戸 | 87戸 | 63戸 | 43戸 | 0戸 | 0戸 | 0戸 |
| | 宿 舎 | 65戸 | 0戸 | 0戸 | 0戸 | 0戸 | 18戸 | 0戸 | 31戸 | 33戸 | 0戸 |
| | その他 | 20戸 | 48戸 | 191戸 | 87戸 | 147戸 | 211戸 | 204戸 | 133戸 | 76戸 | 127戸 |
| 合 計 | 334戸 | 766戸 | 1437戸 | 183戸 | 371戸 | 443戸 | 1053戸 | 349戸 | 201戸 | 175戸 | |

※件数及び戸数は、当該年度に申請があったもの。戸数は住戸のみ。

コミュニティバス等実施市の状況

| 名称 | 面積 (k㎡) | 人口 | 運行経費(円) R3年度決算 | 運賃等収入(円) R3年度決算 | 路線名 | 運行開始 | 平均利用者 (人/日) | | 運行会社 | 運賃 | 車種 | 定員 (運転手含む) | シルバー バス | 交通系IC カード |
|----------|------------|---------|-------------------|--------------------|--------------------------------|---------------------------|----------------|-------|-------|----------------------|---------------|-------------------|------------|--------------|
| | | | | | | | R3年度 | R3年度 | | | | | | |
| 八王子市 | 186.38 | 561,768 | 23,502,257 | 3,720,864 | 北部コース | H30.12.15 | 102人 | 0.68人 | 西東京バス | 100円 170円 200円 | ボンチヨ | 25人 | ○ | ○ |
| | | | | | 西部コース | H30.12.15 | 86人 | 0.75人 | | | | | | |
| | | | | | 東部コース | H16.3.1 | 156人 | 1.24人 | | | | | | |
| | | | | | 西南部コース | H23.1.27 | 68人 | 0.90人 | | | | | | |
| 小津町地域バス※ | | | 6,009,320 | 2,296,320 | - | H19.10.1 | 15.8人 | 0.24人 | | 100円 | ハイエース | 15人 | × | × |
| 立川市 | 24.36 | 185,124 | 88,577,594 | 24,948,326 | 四砂ルート (砂川支線含む) | H14.12.1 (R1.8.1再編) | 197人 | 0.68人 | 立川バス | 180円 | ボンチヨ | 25人 31人 | × | ○ |
| | | | | | 錦ルート (曙支線含む) | | 240人 | 1.43人 | | | | | | |
| 武蔵野市 | 10.98 | 148,025 | 184,316,605 | 96,985,782 | 吉祥寺東循環 | H7.11.26 | 656人 | 3.58人 | 関東バス | | | | | ○ |
| | | | | | 吉祥寺北西循環 | H10.3.8 | 1,284人 | 4.32人 | | | | | | |
| | | | | | 三鷹駅北西循環 | H14.3.23 | 487人 | 3.21人 | | | | | | |
| | | | | | 三鷹・吉祥寺循環 | H19.4.1 | 534人 | 2.94人 | | | | | | |
| | | | | | 境南・東循環 | H12.11.26 | 358人 | 3.44人 | | | | | | |
| | | | | | 境南・西循環 | H12.11.26 | 523人 | 2.91人 | | | | | | |
| | | | | | 境西循環 | H16.11.27 | 523人 | 4.15人 | | | | | | |
| | | | | | 境・東小金井線 | H17.5.29 | 403人 | 3.29人 | | | | | | |
| | | | | | 境・二鷹循環 | H19.4.1 | 283人 | 2.14人 | | | | | | |
| | | | | | 北野ルート (H31.3.1一部変更) | H10.11.3 | 137人 | 0.93人 | | | | | | |
| 三鷹市 | 16.42 | 190,590 | 117,246,201 | 58,004,321 | 三鷹台ルート・飛行場ルート (H31.3.1一部変更) | H29.3.30 (H31.3.1一部変更) | 219人 | 0.94人 | 小田急バス | 大人100円 小児110円 | ボンチヨ | 36人 | ○ | ○ |
| | | | | | 明星学園ルート | H13.10.1 | 361人 | 3.96人 | | | | | | |
| | | | | | 新川・中原ルート (H30.9.1一部変更) | H24.3.26 (H30.9.1一部変更) | 348人 | 1.77人 | | | | | | |
| | | | | | 三鷹の森ジブリ美術館 循環ルート | H13.10.1 (R2.10.1一部変更) | 357人 | 2.68人 | | | | | | |
| | | | | | 多磨町ルート | H15.12.1 | 773人 | 2.44人 | | | | | | |
| | | | | | 足政循環 | H15.12.1 | 685人 | 3.60人 | | | | | | |
| 府中市 | 29.43 | 260,144 | 343,734,758 | 162,031,154 | 北山町循環 | H15.12.1 | 516人 | 2.37人 | 東王バス | 100円 | レインボー ボンチヨ | 31人 36人 58人 | × | ○ |
| | | | | | 南町・四谷循環 | H15.12.1 | 1,279人 | 2.42人 | | | | | | |
| | | | | | 押立町・朝日町循環 | H20.3.25 | 1,582人 | 2.06人 | | | | | | |
| | | | | | みたかシティバス | | | | | | | | | |

| 昭島市 | 名称 | 面積 (km ²) R4.1.1 | 人口 R4.1.1 | 運行経費(円) R3年度決算 | 運賃等収入(円) R3年度決算 | 路線名 | 運行開始 (年/月/日) | 平均利用者 (人/日) R3年度 | 乗車人数 (人/年) R3年度 | 運行会社 | 運賃 | 車種 | 定員 (運転手含む) | シルバー バス | 交通系IC カード | | | | | | | | |
|------|------------------------------|------------------------------------|--------------|-------------------|--------------------|---|-----------------|------------------------|-----------------------|-------------|--|-------|---------------|------------|--------------|---------|------|------|-------|-----|-----|-----|---|
| | | | | | | | | | | | | | | | | 東ルート | 西ルート | 北ルート | 中央ルート | 西路線 | 東路線 | 北路線 | — |
| 昭島市 | Aバス | 17.34 | 113,829 | 74,436,341 | 11,311,622 | 東ルート | H13.12.1 | 78人 | 0.83人 | 立川バス | 大人100円 小児100円 | ボンチョ | 29人 | × | × | | | | | | | | |
| | | | | | | 西ルート | | 157人 | 1.40人 | | | | | | | | | | | | | | |
| | | | | | | 北ルート | H20.5.10 | 38人 | 0.51人 | | | | | | | | | | | | | | |
| | | | | | | 中央ルート | H2.12.16 | 48人 | 0.50人 | | | | | | | | | | | | | | |
| 調布市 | 調布市ミニバス | 21.58 | 233,554 | 50,130,160 | 34,667,803 | 西路線 | H12.3.21 | 834人 | 2.85人 | 京王バス | 現金:大人210円 小児110円 IC:大人210円 小児105円 | ボンチョ | 36人 | ○ | ○ | | | | | | | | |
| | | | | | | 東路線 | H15.4.1 | 432人 | 3.56人 | | | | | | | 小田急バス | | | | | | | |
| | | | | | | 北路線 | H18.10.10 | 752人 | 2.18人 | | | | | | | 京王バス | | | | | | | |
| | | | | | | — | R4.1.28 | 21人 | 0.34人 | | | | | | | 京王バス | | | | | | | |
| 町田市 | 町田市民バス 「まちっこ」 | 71.55 | 430,385 | 21,719,471 | 1,344,600 | 相原ルート | H9.11.4 | 65人 | 0.48人 | 神奈川 中央交通 | 100円、 200円、300円 100円 | ハイエース | 11人 | × | × | | | | | | | | |
| | | | | | | 公共施設巡回ルート | H11.10.20 | 184人 | 2.07人 | | | | | | | | | | | | | | |
| | | | | | | 北ルート | H17.3.21 | 464人 | 3.18人 | | | | | | | | | | | | | | |
| | | | | | | 東ルート | H19.3.21 | 749人 | 3.32人 | | | | | | | 小田急バス | | | | | | | |
| 町田市 | 玉川学園 コミュニティバス 「玉ちゃんバス」 | 71.55 | 430,385 | 73,818,171 | 3,417,595 | 南ルート | H28.2.1 | 107人 | 1.98人 | 神奈川 中央交通 | 現金:大人180円 小児90円 IC:大人178円 小児89円 | ボンチョ | 36人 | ○ | ○ | | | | | | | | |
| | | | | | | 成瀬駅ルート | H19.3.25 | 337人 | 2.49人 | | | | | | | | | | | | | | |
| | | | | | | (路線名なし) | H29.12.18 | 128人 | 0.73人 | | | | | | | | | | | | | | |
| | | | | | | 北東新循環 | H15.3.1 | 1,227人 | 4.36人 | | | | | | | 京王バス | | | | | | | |
| 小金井市 | CoCoバス | 11.30 | 124,617 | 46,317,570 | 35,408,522 | 貫井前原循環 | H17.3.20 | 529人 | 2.67人 | 京王バス | 100円 | ボンチョ | 36人 | × | ○ | | | | | | | | |
| | | | | | | 東町循環 | H17.3.20 | 235人 | 3.20人 | | | | | | | | | | | | | | |
| | | | | | | 中町循環 | H17.4.26 | 386人 | 3.55人 | | | | | | | | | | | | | | |
| | | | | | | 野川・七軒家循環 | H20.9.7 | 176人 | 1.92人 | | | | | | | つくば観光交通 | | | | | | | |
| 小平市 | にじバス | 20.51 | 195,361 | 58,063,439 | 24,581,276 | 小平駅南口～一橋学園駅 ～中央公民館・図書館 ～津田公民館・図書館 | H16.1.18 | 497人 | 1.73人 | 西武バス | 大人150円 小児80円 | ボンチョ | 27人 | ○ | ○ | | | | | | | | |
| | | | | | | 大沼ルート | H21.9.14 | 82人 | 0.60人 | | | | | | | トーション交通 | | | | | | | |
| | | | | | | 栄町ルート | H23.5.10 | 73人 | 0.77人 | | | | | | | 小平交通 | | | | | | | |
| | | | | | | 鈴木町ルート | H27.3.23 | 64人 | 0.66人 | | | | | | | トーション交通 | | | | | | | |
| 小平市 | ぶるべー号 ※ | 20.51 | 195,361 | 9,748,751 | 2,721,053 | 大沼ルート | H21.9.14 | 82人 | 0.60人 | 西武バス | 大人150円 小児80円 | ハイエース | 10人 | × | × | | | | | | | | |
| | | | | | | 栄町ルート | H23.5.10 | 73人 | 0.77人 | | | | | | | | | | | | | | |
| | | | | | | 鈴木町ルート | H27.3.23 | 64人 | 0.66人 | | | | | | | | | | | | | | |
| | | | | | | 野川・七軒家循環 | H20.9.7 | 176人 | 1.92人 | | | | | | | つくば観光交通 | | | | | | | |

| 市町村 | 名称 | 面積 (km ²) R4.1.1 | 人口 R4.1.1 | 運行経費(円) | | 運賃等収入(円) | | 路線名 | 運行開始 | 平均利用者 (人/日) R3年度 | 乗車人数 (人/年) R3年度 | 運行会社 | 運賃 | 車種 | 定員 (運転手含む) | シルバス | 交通系IC カード | |
|------|----------|------------------------------------|--------------|-------------|------------|-----------|--------|---------------------------|----------------------------|------------------------|--|--------|--|-----------------|---------------|------|--------------|---------|
| | | | | R3年度決算 | R4.1.1 | R3年度決算 | R4.1.1 | | | | | | | | | | | |
| 日野市 | 日野市内連絡バス | 27.55 | 187,060 | 76,391,921 | 31,068,543 | S61.8.20 | 695人 | 1.81人 | 市内路線 | 695人 | 1.81人 | 京王電鉄バス | 180円～350円 ※乗り継ぎ制度で 最大370円 | ボンチヨ | 36人 | ○ | ○ | |
| | | | | 18,914,866 | 11,620,218 | H14.6.24 | 243人 | 2.23人 | | | | | | | | | | |
| | | | | 104,057,845 | 48,735,815 | H7.4.3 | 1,054人 | 2.07人 | | | | | | | | | | 旭が丘循環路線 |
| | | | | 61,364,868 | 30,822,001 | H4.3.2 | 697人 | 2.25人 | | | | | | | | | | 南平路線 |
| | | | | 29,749,486 | 8,616,135 | H17.7.1 | 253人 | 1.33人 | | | | | | | | | | 三次台路線 |
| 東村山市 | かわせみGo ※ | 17.14 | 151,695 | 19,728,850 | 4,901,832 | H16.12.20 | 343人 | 2.79人 | 平山循環路線 | 南武バス | 現金：大人180円 小児90円 IC：大人178円 小児89円 | 通勤光交通 | 大人200円 小児100円 | コミュニティ キャラバン | 15人 | × | × | |
| | | | | 21,201,690 | 18,226,088 | H21.5.16 | 339人 | 3.36人 | 川辺堀之内路線 | | | | | | | | | |
| | | | | 14,617,556 | 3,240,600 | H13.12.3 | 67人 | 0.44人 | 明星ルート | | | | | | | | | |
| | | | | 10,071,035 | 1,315,200 | H16.9.1 | 27人 | 0.22人 | 平山ルート | | | | | | | | | |
| | | | | 74,937,419 | 26,718,534 | H15.1.21 | 484人 | 1.35人 | 東村山駅東口～新藤北部 医療センター～新藤津駅 | | | | | | | | | |
| 国分寺市 | グリーンバス | 11.46 | 127,792 | 15,528,622 | 5,857,209 | H20.2.17 | 107人 | 1.62人 | 久米川回循環 | 京王バス | 100円 | 西武バス | 現金：大人180円 小児90円 IC：大人178円 小児89円 | ボンチヨ | 36人 | × | ○ | |
| | | | | 20,080,938 | 6,138,896 | H20.2.17 | 111人 | 1.58人 | 諏訪町循環 | | | | | | | | | |
| | | | | 17,285,104 | 7,098,305 | H28.9.1 | 129人 | 1.57人 | 東村山駅西口～ 久米川駅南口 | | | | | | | | | |
| | | | | 34,673,574 | 11,281,899 | H15.3.21 | 358人 | 1.64人 | 日吉町ルート | | | | | | | | | |
| | | | | 21,775,328 | 30,545,141 | H15.12.20 | 914人 | 8.21人 | 東元町ルート | | | | | | | | | |
| 国立市 | ぶんバス | 8.15 | 76,317 | 34,191,933 | 12,290,525 | H19.3.21 | 354人 | 3.43人 | 本多ルート | 立川バス | 大人200円 70歳以上100円 小児100円 | 武州交通興業 | 大人200円 小児100円 | ボンチヨ | 29人 | × | ○ | |
| | | | | 24,022,478 | 9,739,813 | H28.12.26 | 309人 | 2.38人 | 万葉・けやきルート | | | | | | | | | |
| | | | | 32,591,919 | 7,688,623 | H20.3.29 | 226人 | 1.99人 | 西町ルート | | | | | | | | | |
| | | | | 20,051,632 | 2,082,594 | H27.7.31 | 73人 | 0.71人 | 北町ルート※ | | | | | | | | | |
| | | | | 47,932,027 | 21,012,604 | H15.3.8 | 602人 | 2.90人 | くにっこ 北・北西中ルート | | | | | | | | | |
| 狛江市 | こまバス | 6.39 | 83,022 | 11,470,919 | 1,879,300 | H26.4.16 | 56人 | 0.48人 | あおやぎっこ | 銀星交通 | 大人200円 70歳以上100円 小児100円 | ハイエース | 10人 | × | × | × | | |
| | | | | 41,549,451 | 23,686,868 | H20.11.24 | 465人 | 1.33人 | 南北循環 | | | | | | | | | |
| 東大和市 | ちよこバス | 13.42 | 85,285 | 81,599,456 | 20,768,520 | H15.2.1 | 265人 | 0.79人 | 循環ルート | 西武バス | 現金：大人180円 小児90円 IC：大人178円 小児89円 | ボンチヨ | 36人 | × | ○ | ○ | | |
| | | | | 40,083,580 | 12,532,128 | H27.2.23 | 113人 | 0.99人 | 往復ルート | | | | | | | | | |
| 清瀬市 | きよバス | 10.23 | 74,948 | 40,083,580 | 12,532,128 | H19.1.20 | 201人 | 志木街道経由 緑蔭通り経由 0.99人 | 志木街道経由 緑蔭通り | 西武バス | 現金：大人180円 小児90円 IC：大人178円 小児89円 | ボンチヨ | 34人 | × | × | ○ | | |

| 名称 | 面積 (k㎡) R4.1.1 | 人口 R4.1.1 | 運行経費(円) R3年度決算 | 運賃等収入(円) R3年度決算 | 路線名 | 運行開始 (年/月/日) | 平均利用者 (人/日) | | 運行会社 | 運賃 | 車種 | 定員 (運転手含む) | シルバー バス | 交通系IC カード |
|-------|----------------------|--------------|-------------------|--------------------|---|-----------------|----------------|-------|-------------|---|----------------|-------------------|------------|--------------|
| | | | | | | | R3年度 | R3年度 | | | | | | |
| 東久留米市 | 12.88 | 117,091 | 27,999,840 | 3,091,900 | 区域運行 東久留米市内及び隣接市 の公立病院 (公立昭和病院、 多摩北部医療センター) | H2. 3. 16 | 36人 | 0.22人 | トーション 交通 | 1人回500円 小学生以下無料 ※2人以上の利用は 1人回300円 対象：70歳以上、 妊婦、0～3歳児 | ハイエース | 10人 | × | × |
| 武蔵村山市 | 15.32 | 71,872 | 177,008,225 | 31,438,059 | 上北台ルート | H21. 2. 1 | 243人 | 0.55人 | 立川バス | 現金：大人180円 小児 90円 IC：大人178円 小児 89円 | エプロミディ ボンチョ | 32人 34人 36人 | ○ | ○ |
| | | | | | 玉川上水ルート | H21. 2. 1 | 223人 | 0.65人 | | | | | | |
| 多摩市 | 21.01 | 147,528 | 90,467,220 | 53,116,749 | 武蔵砂川ルート | H21. 2. 1 | 37人 | 0.33人 | 村山運送 | 現金：180円～ 480円 IC：178円～ 472円 | ハイエース | 14人 | ○ 半額 | × |
| | | | | | 西ルート | H25. 4. 1 | 38人 | 0.22人 | | | | | | |
| 多摩市 | 21.01 | 147,528 | 23,715,335 | 5,797,701 | 区域運行 (自宅台市内13か所の 乗降場所) | H25. 4. 1 | 13人 | 0.29人 | 京王バス | 現金：180円～ 220円 IC：178円～ 220円 | ハイエース | 14人 | ○ | ○ |
| | | | | | 東西線 | H 9. 11. 1 | 1,630人 | 1.89人 | | | | | | |
| 稲城市 | 17.97 | 93,007 | 110,548,075 | 39,357,176 | 南北線 | H 9. 11. 1 | 144人 | 0.87人 | 小田急バス | 現金：大人180円 小児 50円 IC：大人178円 小児 50円 | ボンチョ | 36人 (1台) | ○ | ○ |
| | | | | | Aコース | H29. 3. 27 | 362人 | 1.15人 | | | | | | |
| 羽村市 | 9.90 | 54,609 | 80,564,000 | 13,062,000 | Bコース | H29. 3. 27 | 417人 | 1.37人 | 西東京バス | 100円 未就学児は0円 | ボンチョ | 25人 | × | ○ |
| | | | | | Cコース | H29. 3. 27 | 253人 | 0.77人 | | | | | | |
| あきる野市 | 73.47 | 80,112 | 16,430,000 | 890,000 | Dコース | H29. 3. 27 | 45人 | 0.56人 | 西東京バス | 100円 | ボンチョ | 34人 | × | × |
| | | | | | Eコース | H29. 3. 27 | 40人 | 0.49人 | | | | | | |
| 西東京市 | 15.75 | 205,805 | 283,938,991 | 111,080,628 | 羽村東コース | | 163人 | 0.97人 | 市 地域住民 | 無料 | VOXY | 7人 | × | ○ |
| | | | | | 羽村西コース | H17. 5. 29 | 114人 | 0.77人 | | | | | | |
| 西東京市 | 15.75 | 205,805 | 283,938,991 | 111,080,628 | 小作コース | | 113人 | 0.78人 | 西武バス | 大人150円 小児100円 | ボンチョ(ロング) | 36人 | × | ○ |
| | | | | | 羽村中央コース | H24. 3. 10 | 52人 | 0.79人 | | | | | | |
| 西東京市 | 15.75 | 205,805 | 283,938,991 | 111,080,628 | 秋川ルート | H12. 10. 2 | 71人 | 0.49人 | 西武バス | 100円 | ボンチョ | 34人 | × | × |
| | | | | | 五日市ルート | H14. 10. 1 | 44人 | 0.61人 | | | | | | |
| 西東京市 | 15.75 | 205,805 | 283,938,991 | 111,080,628 | 路線名なし (H25. 3. 11から 運行開始) | H25. 4. 1 | 0人 | 0.02人 | 西武バス | 無料 | VOXY | 7人 | × | ○ |
| | | | | | 第1ルート | H14. 3. 30 | 538人 | 2.27人 | | | | | | |
| 西東京市 | 15.75 | 205,805 | 283,938,991 | 111,080,628 | 第2ルート | H14. 3. 23 | 245人 | 1.52人 | 西武バス | 無料 | VOXY | 7人 | × | ○ |
| | | | | | 第2ルート(循環) | H16. 9. 1 | 201人 | 1.62人 | | | | | | |
| 西東京市 | 15.75 | 205,805 | 283,938,991 | 111,080,628 | 第3ルート | H14. 3. 23 | 240人 | 0.96人 | 西武バス | 無料 | VOXY | 7人 | × | ○ |
| | | | | | 第3ルート(循環) | H14. 3. 23 | 322人 | 1.65人 | | | | | | |
| 西東京市 | 15.75 | 205,805 | 283,938,991 | 111,080,628 | 第4北ルート | H28. 4. 1 | 246人 | 1.30人 | 関東バス | 無料 | VOXY | 7人 | × | ○ |
| | | | | | 第4南ルート | H28. 4. 1 | 594人 | 2.16人 | | | | | | |

※コミュニケーションバス以外の車両による輸送サービス

道路課建設事業所の業務内容(過去2年間の推移)

1 人員体制

令和5年1月4日現在

| | 令和3年度 | 令和4年度 | 令和5年度(予定) |
|------|---------------------------|---------------------------|---------------------------|
| 所長 | 1名(係長) | 1名(係長) | 1名(係長) |
| 一般作業 | 3名(会計年度任用職員 (専門職)1名含む) | 3名(会計年度任用職員 (専門職)1名含む) | 3名(会計年度任用職員 (専門職)1名含む) |
| 合計 | 4名 | 4名 | 4名 |

2 業務内容

令和5年度については、一般作業3名で作業を行います。

主たる業務は、市道や公共施設の維持管理及び補修作業です。

3 作業実績

| 作業内容 | 令和2年度 | | 令和3年度 | |
|-------------|-------|---------|-------|---------|
| | 件数(件) | 作業日数(日) | 件数(件) | 作業日数(日) |
| 樹木剪定・枝おろし等 | 35 | 20 | 30 | 21 |
| 除草 | 45 | 17 | 48 | 25 |
| 道路等の舗装・補修工事 | 7 | 2 | 6 | 4 |
| 公共管・ます等の清掃 | 3 | 2 | 1 | 1 |
| その他の補修 | 236 | 111 | 206 | 88 |
| 合計 | 326 | 152 | 291 | 139 |

※その他の補修の主なもの、舗装の簡易補修、L形側溝・U字溝の補修、歩道のインターロッキングブロックや点字ブロック補修、路面クラックの補修等がある。

4 作業用材料費等

| | 令和3年度 | 令和4年度 | 令和5年度(予定) |
|----------|-----------|-----------|-----------|
| 作業用材料費 | 1,900,800 | 1,598,000 | 1,613,000 |
| 特殊車両借上げ料 | 164,000 | 136,000 | 183,000 |
| 合計 | 2,064,800 | 1,734,000 | 1,796,000 |

※令和3年度は決算額、令和4年度は当初予算額、令和5年度は予算見込み額。

令和5年度道路整備予定箇所調査

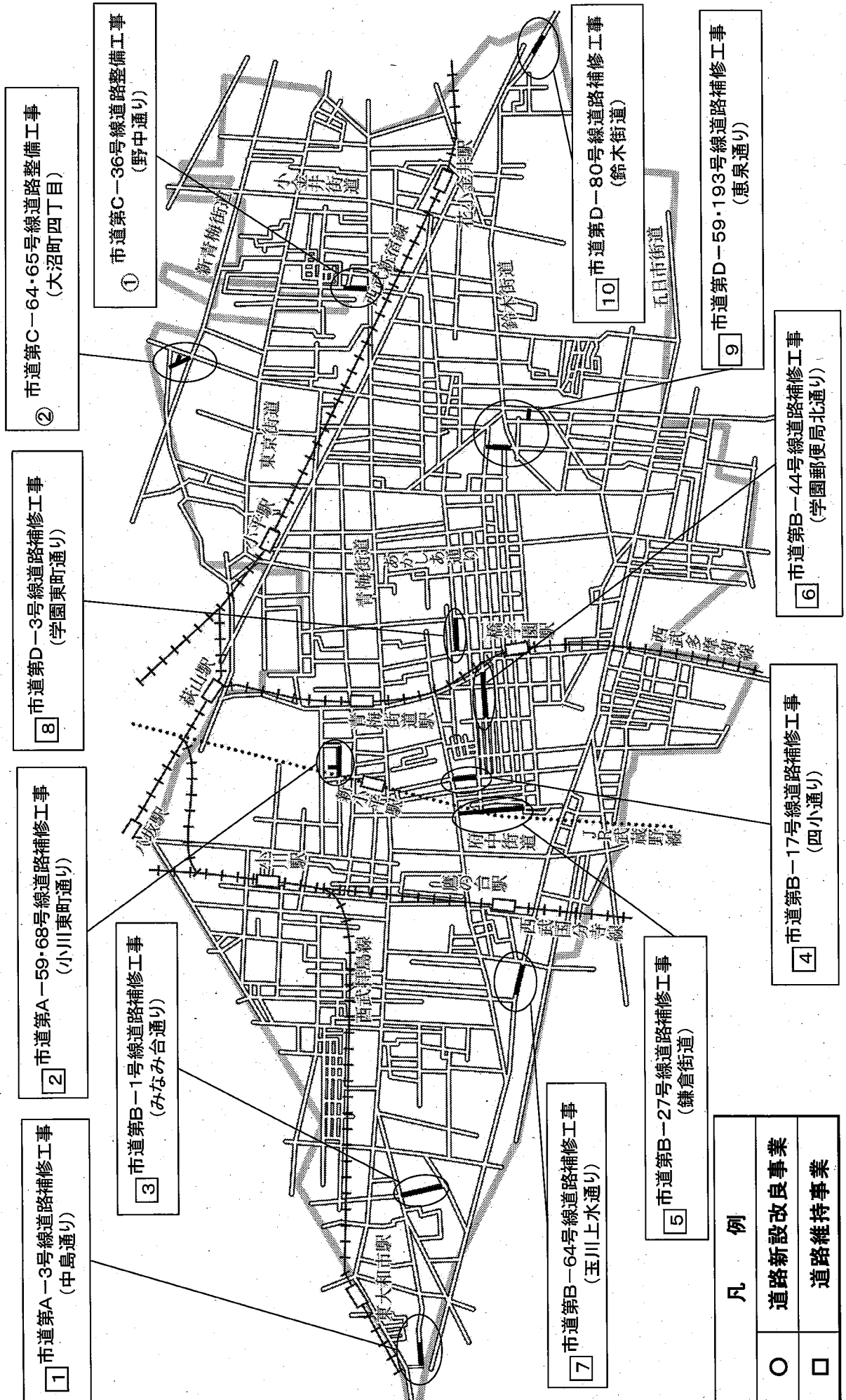
8・2・3・14 道路新設改良事業

| No. | 工 事 件 名 | 道 路 愛 称 等 | 工 事 場 所 | 延 長 (m) | 整 備 幅 員 (m) | 工 事 内 容 |
|-----|------------------------|-----------|-------------------|---------|---------------|------------------------|
| ① | 市道第C-36号線 道路整備工事 | 野中通り | 花小金井五丁目～ 八丁目地内 | 160.0 | 6.50～ 7.25 | 車道舗装35cm打換え L形側溝設置工 |
| ② | 市道第C-64・65号線 道路整備工事 | | 大沼町四丁目地内 | 200.0 | 5.46～ 6.00 | 車道舗装35cm打換え L形側溝設置工 |

8・2・2・14 道路維持事業

| No. | 工 事 件 名 | 道 路 愛 称 等 | 工 事 場 所 | 延 長 (m) | 整 備 幅 員 (m) | 工 事 内 容 |
|-----|-------------------------|--------------|-------------------|---------|---------------|---|
| 1 | 市道第A-3号線 道路補修工事 | 中島通り | 中島町地内 | 180.0 | 3.64 | 車道舗装35cm打換え L形側溝設置工 |
| 2 | 市道第A-59・68号線 道路補修工事 | 小川東町通り | 小川東町五丁目地内 | 200.0 | 3.00～ 6.00 | 車道舗装10cm打換え |
| 3 | 市道第B-1号線 道路補修工事 | みなみ台通り | 小川町一丁目地内 | 300.0 | 3.00 | 車道舗装20cm打換え |
| 4 | 市道第B-17号線 道路補修工事 | 四小通り | 津田町三丁目地内 | 180.0 | 5.46 | 車道舗装10cm打換え |
| 5 | 市道第B-27号線 道路補修工事 | 鎌倉街道 | 津田町二丁目～ 三丁目地内 | 440.0 | 3.64～ 4.82 | 車道舗装5cm打換え |
| 6 | 市道第B-44号線 道路補修工事 | 学園郵便局 北通り | 学園西町二丁目～ 三丁目地内 | 380.0 | 5.46 | 車道舗装10cm打換え |
| 7 | 市道第B-64号線 道路補修工事 | 玉川上水通り | 上水新町二丁目地内 | 200.0 | 2.73～ 6.00 | 車道舗装10cm打換え |
| 8 | 市道第D-3号線 道路補修工事 | 学園東町通り | 学園東町一丁目地内 | 240.0 | 5.46 | 車道舗装10cm打換え |
| 9 | 市道第D-59・193号線 道路補修工事 | 恵泉通り | 鈴木町一丁目地内 | 240.0 | 6.00～ 8.00 | 車道舗装40cm打換え 車道舗装10cm打換え 歩道舗装19cm打換え |
| 10 | 市道第D-80号線 道路補修工事 | 鈴木街道 | 花小金井南町三丁目地内 | 90.0 | 7.28 | 車道舗装15cm打換え L形側溝設置工 |

令和5年度 道路整備予定箇所図



| 凡 例 | |
|-----|----------|
| ○ | 道路新設改良事業 |
| □ | 道路維持事業 |

小平市立小・中学校30人及び35人学級の試算一覧

1 小平市立小・中学校学級編制及び教員数試算

(1) 小学校

①令和4年5月1日現在の児童数及び学級編制の状況

| 学年 学校名 | 1年 | | 2年 | | 3年 | | 4年 | | 5年 | | 6年 | | 合計 | | 教員定数 |
|-----------|-------|-----|-------|-----|-------|-----|-------|-----|-------|-----|-------|-----|--------|-----|------|
| | 児童数 | 学級数 | 児童数 | 学級数 | 児童数 | 学級数 | 児童数 | 学級数 | 児童数 | 学級数 | 児童数 | 学級数 | 児童数 | 学級数 | |
| 小平第一小 | 92 | 3 | 72 | 3 | 83 | 3 | 89 | 3 | 78 | 2 | 70 | 2 | 484 | 16 | 21 |
| 小平第二小 | 82 | 3 | 85 | 3 | 83 | 3 | 91 | 3 | 88 | 3 | 87 | 3 | 516 | 18 | 24 |
| 小平第三小 | 118 | 4 | 109 | 4 | 130 | 4 | 125 | 4 | 121 | 4 | 106 | 4 | 709 | 23 | 29 |
| 小平第四小 | 53 | 2 | 70 | 2 | 49 | 2 | 68 | 2 | 60 | 3 | 75 | 2 | 375 | 13 | 18 |
| 小平第五小 | 130 | 4 | 111 | 4 | 127 | 4 | 121 | 4 | 114 | 2 | 118 | 3 | 721 | 21 | 27 |
| 小平第六小 | 85 | 3 | 129 | 4 | 97 | 3 | 94 | 3 | 109 | 3 | 100 | 3 | 614 | 19 | 25 |
| 小平第七小 | 114 | 4 | 109 | 4 | 99 | 3 | 101 | 3 | 116 | 3 | 110 | 3 | 649 | 20 | 26 |
| 小平第八小 | 119 | 4 | 110 | 4 | 103 | 3 | 112 | 3 | 93 | 3 | 85 | 3 | 622 | 20 | 26 |
| 小平第九小 | 71 | 2 | 67 | 2 | 67 | 2 | 81 | 3 | 70 | 2 | 71 | 2 | 427 | 13 | 18 |
| 小平第十小 | 114 | 4 | 115 | 4 | 114 | 4 | 125 | 4 | 133 | 4 | 112 | 3 | 713 | 23 | 29 |
| 小平第十一小 | 106 | 4 | 121 | 4 | 115 | 4 | 89 | 3 | 115 | 3 | 121 | 3 | 667 | 21 | 27 |
| 小平第十二小 | 88 | 3 | 119 | 4 | 122 | 4 | 90 | 3 | 111 | 3 | 89 | 3 | 619 | 20 | 26 |
| 小平第十三小 | 61 | 2 | 53 | 2 | 71 | 3 | 70 | 2 | 62 | 2 | 47 | 2 | 364 | 13 | 18 |
| 小平第十四小 | 69 | 2 | 58 | 2 | 62 | 2 | 57 | 2 | 57 | 2 | 73 | 2 | 376 | 12 | 17 |
| 小平第十五小 | 93 | 3 | 85 | 3 | 100 | 3 | 75 | 2 | 93 | 3 | 83 | 3 | 529 | 17 | 23 |
| 花小金井小 | 130 | 4 | 118 | 4 | 99 | 3 | 129 | 4 | 90 | 3 | 95 | 3 | 661 | 21 | 27 |
| 鈴木小 | 54 | 2 | 43 | 2 | 54 | 2 | 49 | 2 | 50 | 2 | 45 | 2 | 295 | 12 | 17 |
| 学園東小 | 66 | 2 | 79 | 3 | 58 | 2 | 61 | 2 | 70 | 2 | 61 | 2 | 395 | 13 | 18 |
| 上宿小 | 54 | 2 | 55 | 2 | 51 | 2 | 62 | 2 | 56 | 2 | 54 | 2 | 332 | 12 | 17 |
| 計 | 1,699 | 57 | 1,708 | 60 | 1,684 | 56 | 1,689 | 54 | 1,686 | 51 | 1,602 | 49 | 10,068 | 327 | 433 |

②35人学級(全学年を35人学級と想定し試算)

| 学年 学校名 | 1年 | | 2年 | | 3年 | | 4年 | | 5年 | | 6年 | | 合計 | | 教員定数 |
|-----------|-------|-----|-------|-----|-------|-----|-------|-----|-------|-----|-------|-----|--------|-----|------|
| | 児童数 | 学級数 | 児童数 | 学級数 | 児童数 | 学級数 | 児童数 | 学級数 | 児童数 | 学級数 | 児童数 | 学級数 | 児童数 | 学級数 | |
| 小平第一小 | 92 | 3 | 72 | 3 | 83 | 3 | 89 | 3 | 78 | 3 | 70 | 2 | 484 | 17 | 23 |
| 小平第二小 | 82 | 3 | 85 | 3 | 83 | 3 | 91 | 3 | 88 | 3 | 87 | 3 | 516 | 18 | 24 |
| 小平第三小 | 118 | 4 | 109 | 4 | 130 | 4 | 125 | 4 | 121 | 4 | 106 | 4 | 709 | 24 | 30 |
| 小平第四小 | 53 | 2 | 70 | 2 | 49 | 2 | 68 | 2 | 60 | 2 | 75 | 3 | 375 | 13 | 18 |
| 小平第五小 | 130 | 4 | 111 | 4 | 127 | 4 | 121 | 4 | 114 | 4 | 118 | 4 | 721 | 24 | 30 |
| 小平第六小 | 85 | 3 | 129 | 4 | 97 | 3 | 94 | 3 | 109 | 4 | 100 | 3 | 614 | 20 | 26 |
| 小平第七小 | 114 | 4 | 109 | 4 | 99 | 3 | 101 | 3 | 116 | 4 | 110 | 4 | 649 | 22 | 28 |
| 小平第八小 | 119 | 4 | 110 | 4 | 103 | 3 | 112 | 4 | 93 | 3 | 85 | 3 | 622 | 21 | 27 |
| 小平第九小 | 71 | 3 | 67 | 2 | 67 | 2 | 81 | 3 | 70 | 2 | 71 | 3 | 427 | 15 | 20 |
| 小平第十小 | 114 | 4 | 115 | 4 | 114 | 4 | 125 | 4 | 133 | 4 | 112 | 4 | 713 | 24 | 30 |
| 小平第十一小 | 106 | 4 | 121 | 4 | 115 | 4 | 89 | 3 | 115 | 4 | 121 | 4 | 667 | 23 | 29 |
| 小平第十二小 | 88 | 3 | 119 | 4 | 122 | 4 | 90 | 3 | 111 | 4 | 89 | 3 | 619 | 21 | 27 |
| 小平第十三小 | 61 | 2 | 53 | 2 | 71 | 3 | 70 | 2 | 62 | 2 | 47 | 2 | 364 | 13 | 18 |
| 小平第十四小 | 69 | 2 | 58 | 2 | 62 | 2 | 57 | 2 | 57 | 2 | 73 | 3 | 376 | 13 | 18 |
| 小平第十五小 | 93 | 3 | 85 | 3 | 100 | 3 | 75 | 3 | 93 | 3 | 83 | 3 | 529 | 18 | 24 |
| 花小金井小 | 130 | 4 | 118 | 4 | 99 | 3 | 129 | 4 | 90 | 3 | 95 | 3 | 661 | 21 | 27 |
| 鈴木小 | 54 | 2 | 43 | 2 | 54 | 2 | 49 | 2 | 50 | 2 | 45 | 2 | 295 | 12 | 17 |
| 学園東小 | 66 | 2 | 79 | 3 | 58 | 2 | 61 | 2 | 70 | 2 | 61 | 2 | 395 | 13 | 18 |
| 上宿小 | 54 | 2 | 55 | 2 | 51 | 2 | 62 | 2 | 56 | 2 | 54 | 2 | 332 | 12 | 17 |
| 計 | 1,699 | 58 | 1,708 | 60 | 1,684 | 56 | 1,689 | 56 | 1,686 | 57 | 1,602 | 57 | 10,068 | 344 | 451 |

③30人学級(全学年を30人学級と想定し試算)

| 学年 学校名 | 1年 | | 2年 | | 3年 | | 4年 | | 5年 | | 6年 | | 合計 | | 教員定数 |
|-----------|-------|-----|-------|-----|-------|-----|-------|-----|-------|-----|-------|-----|--------|-----|------|
| | 児童数 | 学級数 | 児童数 | 学級数 | 児童数 | 学級数 | 児童数 | 学級数 | 児童数 | 学級数 | 児童数 | 学級数 | 児童数 | 学級数 | |
| 小平第一小 | 92 | 4 | 72 | 3 | 83 | 3 | 89 | 3 | 78 | 3 | 70 | 3 | 484 | 19 | 25 |
| 小平第二小 | 82 | 3 | 85 | 3 | 83 | 3 | 91 | 4 | 88 | 3 | 87 | 3 | 516 | 19 | 25 |
| 小平第三小 | 118 | 4 | 109 | 4 | 130 | 5 | 125 | 5 | 121 | 5 | 106 | 4 | 709 | 27 | 34 |
| 小平第四小 | 53 | 2 | 70 | 3 | 49 | 2 | 68 | 3 | 60 | 2 | 75 | 3 | 375 | 15 | 20 |
| 小平第五小 | 130 | 5 | 111 | 4 | 127 | 5 | 121 | 5 | 114 | 4 | 118 | 4 | 721 | 27 | 34 |
| 小平第六小 | 85 | 3 | 129 | 5 | 97 | 4 | 94 | 4 | 109 | 4 | 100 | 4 | 614 | 24 | 30 |
| 小平第七小 | 114 | 4 | 109 | 4 | 99 | 4 | 101 | 4 | 116 | 4 | 110 | 4 | 649 | 24 | 30 |
| 小平第八小 | 119 | 4 | 110 | 4 | 103 | 4 | 112 | 4 | 93 | 4 | 85 | 3 | 622 | 23 | 29 |
| 小平第九小 | 71 | 3 | 67 | 3 | 67 | 3 | 81 | 3 | 70 | 3 | 71 | 3 | 427 | 18 | 24 |
| 小平第十小 | 114 | 4 | 115 | 4 | 114 | 4 | 125 | 5 | 133 | 5 | 112 | 4 | 713 | 26 | 33 |
| 小平第十一小 | 106 | 4 | 121 | 5 | 115 | 4 | 89 | 3 | 115 | 4 | 121 | 5 | 667 | 25 | 31 |
| 小平第十二小 | 88 | 3 | 119 | 4 | 122 | 5 | 90 | 3 | 111 | 4 | 89 | 3 | 619 | 22 | 28 |
| 小平第十三小 | 61 | 3 | 53 | 2 | 71 | 3 | 70 | 3 | 62 | 3 | 47 | 2 | 364 | 16 | 21 |
| 小平第十四小 | 69 | 3 | 58 | 2 | 62 | 3 | 57 | 2 | 57 | 2 | 73 | 3 | 376 | 15 | 20 |
| 小平第十五小 | 93 | 4 | 85 | 3 | 100 | 4 | 75 | 3 | 93 | 4 | 83 | 3 | 529 | 21 | 27 |
| 花小金井小 | 130 | 5 | 118 | 4 | 99 | 4 | 129 | 5 | 90 | 3 | 95 | 4 | 661 | 25 | 31 |
| 鈴木小 | 54 | 2 | 43 | 2 | 54 | 2 | 49 | 2 | 50 | 2 | 45 | 2 | 295 | 12 | 17 |
| 学園東小 | 66 | 3 | 79 | 3 | 58 | 2 | 61 | 3 | 70 | 3 | 61 | 3 | 395 | 17 | 23 |
| 上宿小 | 54 | 2 | 55 | 2 | 51 | 2 | 62 | 3 | 56 | 2 | 54 | 2 | 332 | 13 | 18 |
| 計 | 1,699 | 65 | 1,708 | 64 | 1,684 | 66 | 1,689 | 67 | 1,686 | 64 | 1,602 | 62 | 10,068 | 388 | 500 |

(2) 中学校

①令和4年度 5月1日現在の生徒数及び学級編制の状況

| 学年 | 1年 | | 2年 | | 3年 | | 合計 | | 教員定数 |
|--------|-------|-----|-------|-----|-------|-----|-------|-----|------|
| | 生徒数 | 学級数 | 生徒数 | 学級数 | 生徒数 | 学級数 | 生徒数 | 学級数 | |
| 小平第一中 | 151 | 5 | 149 | 4 | 152 | 4 | 452 | 13 | 22 |
| 小平第二中 | 169 | 5 | 179 | 5 | 175 | 5 | 523 | 15 | 25 |
| 小平第三中 | 191 | 6 | 199 | 5 | 182 | 5 | 572 | 16 | 27 |
| 小平第四中 | 206 | 6 | 183 | 5 | 200 | 6 | 589 | 17 | 28 |
| 小平第五中 | 181 | 6 | 215 | 6 | 180 | 5 | 576 | 17 | 28 |
| 小平第六中 | 218 | 7 | 199 | 5 | 214 | 6 | 631 | 18 | 30 |
| 上水一中 | 106 | 4 | 91 | 3 | 109 | 3 | 306 | 10 | 18 |
| 花小金井南中 | 184 | 6 | 173 | 5 | 160 | 4 | 517 | 15 | 25 |
| 計 | 1,406 | 45 | 1,388 | 38 | 1,372 | 38 | 4,166 | 121 | 203 |

②35人学級(全学年を35人学級と想定し試算)

| 学年 | 1年 | | 2年 | | 3年 | | 合計 | | 教員定数 |
|--------|-------|-----|-------|-----|-------|-----|-------|-----|------|
| | 生徒数 | 学級数 | 生徒数 | 学級数 | 生徒数 | 学級数 | 生徒数 | 学級数 | |
| 小平第一中 | 151 | 5 | 149 | 5 | 152 | 5 | 452 | 15 | 25 |
| 小平第二中 | 169 | 5 | 179 | 6 | 175 | 5 | 523 | 16 | 27 |
| 小平第三中 | 191 | 6 | 199 | 6 | 182 | 6 | 572 | 18 | 30 |
| 小平第四中 | 206 | 6 | 183 | 6 | 200 | 6 | 589 | 18 | 30 |
| 小平第五中 | 181 | 6 | 215 | 7 | 180 | 6 | 576 | 19 | 32 |
| 小平第六中 | 218 | 7 | 199 | 6 | 214 | 7 | 631 | 20 | 34 |
| 上水一中 | 106 | 4 | 91 | 3 | 109 | 4 | 306 | 11 | 19 |
| 花小金井南中 | 184 | 6 | 173 | 5 | 160 | 5 | 517 | 16 | 27 |
| 計 | 1,406 | 45 | 1,388 | 44 | 1,372 | 44 | 4,166 | 133 | 224 |

③30人学級(全学年を30人学級と想定し試算)

| 学年 | 1年 | | 2年 | | 3年 | | 合計 | | 教員定数 |
|--------|-------|-----|-------|-----|-------|-----|-------|-----|------|
| | 生徒数 | 学級数 | 生徒数 | 学級数 | 生徒数 | 学級数 | 生徒数 | 学級数 | |
| 小平第一中 | 151 | 6 | 149 | 5 | 152 | 6 | 452 | 17 | 28 |
| 小平第二中 | 169 | 6 | 179 | 6 | 175 | 6 | 523 | 18 | 30 |
| 小平第三中 | 191 | 7 | 199 | 7 | 182 | 7 | 572 | 21 | 36 |
| 小平第四中 | 206 | 7 | 183 | 7 | 200 | 7 | 589 | 21 | 36 |
| 小平第五中 | 181 | 7 | 215 | 8 | 180 | 6 | 576 | 21 | 36 |
| 小平第六中 | 218 | 8 | 199 | 7 | 214 | 8 | 631 | 23 | 39 |
| 上水一中 | 106 | 4 | 91 | 4 | 109 | 4 | 306 | 12 | 21 |
| 花小金井南中 | 184 | 7 | 173 | 6 | 160 | 6 | 517 | 19 | 32 |
| 計 | 1,406 | 52 | 1,388 | 50 | 1,372 | 50 | 4,166 | 152 | 258 |

2 教室数の状況

| 区分 | 普通教室数 (学級数) | 普通教室に 転用可能な 教室 | 普通教室数 | 5月1日 学級編制状況 学級数 | 35人学級 | | 30人学級 | |
|--------|----------------|----------------------|-------|-----------------------|-------|-------|-------|-------|
| | a | b | c=a+b | d | e | f=c-e | g | h=c-g |
| | | | | | | | | |
| 小平第一小 | 16 | 6 | 22 | 16 | 17 | 5 | 19 | 3 |
| 小平第二小 | 18 | 4 | 22 | 18 | 18 | 4 | 19 | 3 |
| 小平第三小 | 23 | 0 | 23 | 23 | 24 | ▲1 | 27 | ▲4 |
| 小平第四小 | 12 | 8 | 20 | 12 | 13 | 7 | 15 | 5 |
| 小平第五小 | 22 | 4 | 26 | 22 | 24 | 2 | 27 | ▲1 |
| 小平第六小 | 19 | 2 | 21 | 19 | 20 | 1 | 24 | ▲3 |
| 小平第七小 | 20 | 5 | 25 | 20 | 22 | 3 | 24 | 1 |
| 小平第八小 | 20 | 4 | 24 | 20 | 21 | 3 | 23 | 1 |
| 小平第九小 | 13 | 8 | 21 | 13 | 15 | 6 | 18 | 3 |
| 小平第十小 | 23 | 1 | 24 | 23 | 24 | 0 | 26 | ▲2 |
| 小平第十一小 | 21 | 3 | 24 | 21 | 23 | 1 | 25 | ▲1 |
| 小平第十二小 | 20 | 3 | 23 | 20 | 21 | 2 | 22 | 1 |
| 小平第十三小 | 13 | 5 | 18 | 13 | 13 | 5 | 16 | 2 |
| 小平第十四小 | 12 | 4 | 16 | 12 | 13 | 3 | 15 | 1 |
| 小平第十五小 | 17 | 1 | 18 | 17 | 18 | 0 | 21 | ▲3 |
| 花小金井小 | 21 | 4 | 25 | 21 | 21 | 4 | 25 | 0 |
| 鈴木小 | 12 | 2 | 14 | 12 | 12 | 2 | 12 | 2 |
| 学園東小 | 13 | 2 | 15 | 13 | 13 | 2 | 17 | ▲2 |
| 上宿小 | 12 | 1 | 13 | 12 | 12 | 1 | 13 | 0 |
| 小学校計 | 327 | 67 | 394 | 327 | 344 | ▲1 | 388 | ▲16 |

| | | | | | | | | |
|--------|-----|-----|-----|-----|-----|----|-----|-----|
| 小平第一中 | 13 | 2 | 15 | 13 | 15 | 0 | 17 | ▲2 |
| 小平第二中 | 15 | 6 | 21 | 15 | 16 | 5 | 18 | 3 |
| 小平第三中 | 16 | 3 | 19 | 16 | 18 | 1 | 21 | ▲2 |
| 小平第四中 | 17 | 3 | 20 | 17 | 18 | 2 | 21 | ▲1 |
| 小平第五中 | 17 | 1 | 18 | 17 | 19 | ▲1 | 21 | ▲3 |
| 小平第六中 | 18 | 5 | 23 | 18 | 20 | 3 | 23 | 0 |
| 上水一中 | 10 | 6 | 16 | 10 | 11 | 5 | 12 | 4 |
| 花小金井南中 | 15 | 7 | 22 | 15 | 16 | 6 | 19 | 3 |
| 中学校計 | 121 | 33 | 154 | 121 | 133 | ▲1 | 152 | ▲8 |
| 合計 | 448 | 100 | 548 | 448 | 477 | ▲2 | 540 | ▲24 |

※児童・生徒数、保有普通教室数は、令和4年5月1日現在(特別支援学級は除く)。
 ※教員定数は、令和元年度教職員定数配当基準表に基づき、校長、副校長、教諭、養護教諭の合計数。
 (特別支援学級、栄養教諭、加配はカウントしていない。)
 ※転用可能な教室の形状が普通教室と同じで、特別教室に転用している教室も含む。
 ※f及びhの過不足の「合計」は不足分のみ合計を表示。

令和5年度児童・生徒数、学級数の推計

(小学校)

令和4年10月1日現在推計

| 学年 学校 | 1年 | | 2年 | | 3年 | | 4年 | | 5年 | | 6年 | | 合計 | | 備考 (特)は特別支援学級で外数 通級学級 きこえ1、ことば4 | 教職員数 (都費) | | | | |
|----------|-------|------------|-----|------------|-----|------------|-------|------------|-----|------------|-----|------------|-------|------------|---------------------------------------|--------------|-----|-----|----|-----|
| | 児童数 | 学級数 (特) | 児童数 | 学級数 (特) | 児童数 | 学級数 (特) | 児童数 | 学級数 (特) | 児童数 | 学級数 (特) | 児童数 | 学級数 (特) | 児童数 | 学級数 (特) | | | | | | |
| 一 小 | 88 | 4 | 3 | 91 | 4 | 3 | 83 | 4 | 3 | 89 | 1 | 3 | 80 | 2 | 2 | 504 | 20 | 17 | 3 | 28 |
| 二 小 | 84 | 7 | 3 | 83 | 6 | 3 | 82 | 2 | 3 | 92 | 8 | 3 | 88 | 4 | 3 | 514 | 32 | 18 | 4 | 36 |
| 三 小 | 108 | 4 | 4 | 118 | 4 | 4 | 130 | 4 | 4 | 124 | 4 | 4 | 120 | 4 | 3 | 708 | 23 | 23 | 4 | 31 |
| 四 小 | 66 | 7 | 2 | 52 | 2 | 2 | 48 | 4 | 2 | 68 | 3 | 2 | 58 | 3 | 2 | 363 | 18 | 13 | 3 | 23 |
| 五 小 | 130 | 7 | 4 | 129 | 5 | 4 | 111 | 4 | 4 | 122 | 7 | 4 | 111 | 5 | 3 | 730 | 34 | 23 | 5 | 39 |
| 六 小 | 99 | 3 | 3 | 85 | 3 | 3 | 127 | 4 | 3 | 93 | 3 | 3 | 107 | 3 | 3 | 605 | 19 | 19 | | 34 |
| 七 小 | 108 | 4 | 4 | 114 | 4 | 4 | 109 | 4 | 3 | 97 | 3 | 3 | 116 | 3 | 3 | 642 | 21 | 21 | | 35 |
| 八 小 | 165 | 5 | 5 | 124 | 4 | 4 | 115 | 4 | 4 | 115 | 4 | 3 | 96 | 3 | 3 | 721 | 23 | 23 | | 31 |
| 九 小 | 68 | 5 | 2 | 71 | 3 | 3 | 69 | 2 | 4 | 82 | 4 | 3 | 73 | 6 | 2 | 434 | 24 | 15 | 3 | 25 |
| 十 小 | 111 | 4 | 4 | 113 | 4 | 4 | 116 | 4 | 4 | 124 | 4 | 4 | 134 | 4 | 4 | 713 | 24 | 24 | | 32 |
| 十一 小 | 128 | 4 | 4 | 105 | 3 | 3 | 122 | 4 | 4 | 91 | 3 | 3 | 114 | 3 | 3 | 674 | 21 | 21 | | 29 |
| 十二 小 | 114 | 7 | 4 | 88 | 1 | 3 | 122 | 4 | 4 | 91 | 7 | 3 | 111 | 5 | 3 | 648 | 27 | 21 | 4 | 33 |
| 十三 小 | 66 | 2 | 2 | 64 | 2 | 2 | 54 | 2 | 2 | 69 | 2 | 2 | 62 | 2 | 2 | 385 | 12 | 12 | | 18 |
| 十四 小 | 70 | 2 | 2 | 66 | 2 | 2 | 58 | 2 | 2 | 55 | 2 | 2 | 57 | 2 | 2 | 368 | 12 | 12 | | 26 |
| 十五 小 | 70 | 2 | 2 | 92 | 3 | 3 | 103 | 3 | 3 | 74 | 3 | 2 | 93 | 3 | 3 | 514 | 16 | 16 | | 31 |
| 花 小 | 127 | 4 | 4 | 129 | 4 | 4 | 117 | 4 | 4 | 127 | 4 | 4 | 89 | 3 | 3 | 688 | 22 | 22 | | 30 |
| 鈴木小 | 55 | 2 | 2 | 52 | 2 | 2 | 43 | 2 | 2 | 50 | 2 | 2 | 50 | 2 | 2 | 305 | 12 | 12 | | 26 |
| 学園東小 | 53 | 2 | 2 | 66 | 2 | 2 | 79 | 2 | 2 | 62 | 2 | 2 | 69 | 2 | 2 | 388 | 13 | 13 | | 19 |
| 上宿小 | 37 | 2 | 2 | 53 | 2 | 2 | 56 | 2 | 2 | 62 | 2 | 2 | 56 | 2 | 2 | 314 | 12 | 12 | | 18 |
| 計 | 1,747 | 37 | 58 | 1,695 | 21 | 57 | 1,717 | 23 | 61 | 1,687 | 30 | 54 | 1,684 | 25 | 50 | 10,218 | 155 | 337 | 22 | 544 |
| 合計 | | | | | | | | | | | | | | | | 10,373 | | 359 | | |

(中学校)

| 学年 学校 | 1年 | | 2年 | | 3年 | | 合計 | | 備考 (特)は特別支援学級で外数 | 教職員数 (都費) | | | | | |
|------------------------------|-------|------------|-----|------------|-----|------------|-------|------------|---------------------|--------------|-------|-----|-----|--------------------|-----|
| | 生徒数 | 学級数 (特) | 生徒数 | 学級数 (特) | 生徒数 | 学級数 (特) | 生徒数 | 学級数 (特) | | | | | | | |
| 一 中 | 162 | 13 | 5 | 152 | 12 | 4 | 148 | 6 | 4 | 29 | | | | | |
| 二 中 | 170 | 8 | 5 | 169 | 6 | 5 | 179 | 8 | 5 | 31 | | | | | |
| 三 中 | 221 | 9 | 7 | 190 | 6 | 5 | 199 | 6 | 5 | 33 | | | | | |
| 四 中 | 182 | 6 | 6 | 207 | 6 | 6 | 184 | 6 | 6 | 35 | | | | | |
| 五 中 | 188 | 8 | 6 | 181 | 9 | 5 | 217 | 9 | 6 | 36 | | | | | |
| 六 中 | 211 | 7 | 7 | 217 | 6 | 6 | 203 | 6 | 6 | 33 | | | | | |
| 上水中 | 88 | 3 | 3 | 105 | 3 | 3 | 91 | 3 | 3 | 25 | | | | | |
| 花南中 | 203 | 10 | 6 | 185 | 1 | 5 | 175 | 4 | 5 | 32 | | | | | |
| 計 | 1,425 | 48 | 45 | 1,406 | 34 | 39 | 1,396 | 33 | 39 | 254 | | | | | |
| ※小学校1～4年、中学校1年は35人を1学級として算出。 | | | | | | | | | | | | | | | |
| 合計 | | | | | | | 4,227 | 115 | 123 | 16 | 4,342 | 139 | 139 | 給食センター 都費教職員数合計 | 798 |

小・中学校周年記念行事費一覧

(単位：円)

| 年度 | 学校・行事名 | 周年記念行事費予算額 | | | |
|--------|--------------|------------|---------|--------------|---------|
| | | 需用費 | | 役務費 (郵券代) | 計 |
| | | 消耗品 | 印刷製本費 | | |
| 平成30年度 | 小平第十二小学校50周年 | 9,000 | 344,500 | 9,000 | 362,500 |
| | 小平第十三小学校50周年 | 9,000 | 275,600 | 9,000 | 293,600 |
| | 計 | 18,000 | 620,100 | 18,000 | 656,100 |
| 令和元年度 | 小平第十四小学校50周年 | 9,000 | 275,600 | 9,000 | 293,600 |
| | 小平第十五小学校50周年 | 9,000 | 344,500 | 9,000 | 362,500 |
| | 上宿小学校40周年 | 9,000 | 275,600 | 9,000 | 293,600 |
| 計 | 27,000 | 895,700 | 27,000 | 949,700 | |
| 令和2年度 | 小平第三小学校140周年 | 9,000 | | 9,000 | 18,000 |
| | 小平第六小学校60周年 | 9,000 | | 9,000 | 18,000 |
| | 計 | 18,000 | | 18,000 | 36,000 |
| 令和3年度 | 小平第三中学校60周年 | 9,000 | 206,700 | 9,000 | 224,700 |
| | 小平第五中学校50周年 | 9,000 | 275,600 | 9,000 | 293,600 |
| | 小平第六中学校50周年 | 9,000 | 241,150 | 9,000 | 259,150 |
| 計 | 27,000 | 723,450 | 27,000 | 777,450 | |
| 令和4年度 | 小平第七小学校60周年 | 9,000 | 276,000 | 9,000 | 294,000 |
| | 計 | 9,000 | 276,000 | 9,000 | 294,000 |
| 令和5年度 | 小平第一小学校150周年 | 9,000 | 103,350 | 9,000 | 121,350 |
| | 小平第二小学校150周年 | 9,000 | 51,675 | 9,000 | 69,675 |
| | 花小金井小学校50周年 | 9,000 | 68,900 | 9,000 | 86,900 |
| 計 | 27,000 | 223,925 | 27,000 | 277,925 | |

令和5年度 学校令達予算配分

(2-1)

【小学校】

(単位 千円)

| 学校名 | 小学校教育振興事業 | | | | |
|-------|-----------|-----------|-----------|-------------|---------|
| | 9 交際費 | 10 需用費 | 11 役務費 | 17 備品購入費 | 合計 |
| 一 小 | 10 | 5,946 | 292 | 1,754 | 8,002 |
| 二 小 | 10 | 7,375 | 306 | 1,871 | 9,562 |
| 三 小 | 10 | 6,542 | 276 | 1,930 | 8,758 |
| 四 小 | 10 | 5,016 | 255 | 1,506 | 6,787 |
| 五 小 | 10 | 7,155 | 327 | 2,223 | 9,715 |
| 六 小 | 10 | 5,842 | 263 | 1,693 | 7,808 |
| 七 小 | 10 | 6,126 | 295 | 1,811 | 8,242 |
| 八 小 | 10 | 6,308 | 278 | 1,930 | 8,526 |
| 九 小 | 10 | 5,499 | 274 | 1,635 | 7,418 |
| 十 小 | 10 | 6,528 | 299 | 1,987 | 8,824 |
| 十一小 | 10 | 5,910 | 267 | 1,811 | 7,998 |
| 十二小 | 10 | 6,628 | 308 | 2,047 | 8,993 |
| 十三小 | 10 | 4,582 | 221 | 1,245 | 6,058 |
| 十四小 | 10 | 4,668 | 224 | 1,245 | 6,147 |
| 十五小 | 10 | 5,351 | 235 | 1,506 | 7,102 |
| 花小金井小 | 10 | 6,269 | 273 | 1,870 | 8,422 |
| 鈴木小 | 10 | 4,425 | 206 | 1,245 | 5,886 |
| 学園東小 | 10 | 4,777 | 216 | 1,311 | 6,314 |
| 上宿小 | 10 | 4,426 | 206 | 1,245 | 5,887 |
| 学校令達計 | 190 | 109,373 | 5,021 | 31,865 | 146,449 |
| 事務局 | 50 | 4,230 | 632 | 6,731 | 11,643 |
| 合計 | 240 | 113,603 | 5,653 | 38,596 | 158,092 |

【中学校】

| 学校名 | 中学校教育振興事業 | | | | |
|--------|-----------|-----------|-----------|-------------|--------|
| | 9 交際費 | 10 需用費 | 11 役務費 | 17 備品購入費 | 合計 |
| 一 中 | 10 | 7,229 | 504 | 3,326 | 11,069 |
| 二 中 | 10 | 7,420 | 525 | 3,437 | 11,392 |
| 三 中 | 10 | 7,896 | 546 | 3,658 | 12,110 |
| 四 中 | 10 | 7,184 | 511 | 3,334 | 11,039 |
| 五 中 | 10 | 7,919 | 541 | 3,762 | 12,232 |
| 六 中 | 10 | 7,625 | 496 | 3,553 | 11,684 |
| 上水中 | 10 | 5,563 | 415 | 2,417 | 8,405 |
| 花小金井南中 | 10 | 7,448 | 516 | 3,440 | 11,414 |
| 学校令達計 | 80 | 58,284 | 4,054 | 26,927 | 89,345 |
| 事務局 | 35 | 2,961 | 229 | 2,832 | 6,057 |
| 合計 | 115 | 61,245 | 4,283 | 29,759 | 95,402 |

(2-2)

【小学校】

(単位 千円)

| 学校名 | 予算科目 | 小学校保健事業 | | | | 小学校給食運営事業 | | |
|-------|------|-----------|-----------|-------------|--------|-----------|-----------|--------|
| | | 10 需用費 | 11 役務費 | 17 備品購入費 | 合 計 | 10 需用費 | 11 役務費 | 合 計 |
| 一 小 | | 413 | 28 | 40 | 481 | 280 | 62 | 342 |
| 二 小 | | 429 | 28 | 40 | 497 | 291 | 65 | 356 |
| 三 小 | | 428 | 28 | 40 | 496 | 352 | 76 | 428 |
| 四 小 | | 376 | 24 | 40 | 440 | 223 | 50 | 273 |
| 五 小 | | 478 | 28 | 40 | 546 | 679 | 87 | 766 |
| 六 小 | | 399 | 28 | 40 | 467 | 304 | 65 | 369 |
| 七 小 | | 431 | 28 | 40 | 499 | 325 | 71 | 396 |
| 八 小 | | 476 | 28 | 40 | 544 | 648 | 83 | 731 |
| 九 小 | | 366 | 24 | 40 | 430 | 513 | 62 | 575 |
| 十 小 | | 455 | 28 | 40 | 523 | 653 | 86 | 739 |
| 十一小 | | 441 | 28 | 40 | 509 | 332 | 71 | 403 |
| 十二小 | | 410 | 28 | 40 | 478 | 338 | 73 | 411 |
| 十三小 | | 357 | 24 | 40 | 421 | 211 | 44 | 255 |
| 十四小 | | 353 | 24 | 40 | 417 | 207 | 44 | 251 |
| 十五小 | | 405 | 28 | 40 | 473 | 525 | 62 | 587 |
| 花小金井小 | | 444 | 28 | 40 | 512 | 341 | 73 | 414 |
| 鈴木小 | | 311 | 24 | 40 | 375 | 194 | 44 | 238 |
| 学園東小 | | 315 | 24 | 40 | 379 | 218 | 47 | 265 |
| 上宿小 | | 315 | 24 | 40 | 379 | 196 | 44 | 240 |
| 学校令達計 | | 7,602 | 504 | 760 | 8,866 | 6,830 | 1,209 | 8,039 |
| 事務局 | | 2,119 | 763 | 1,300 | 4,182 | 18,559 | 0 | 18,559 |
| 合 計 | | 9,721 | 1,267 | 2,060 | 13,048 | 25,389 | 1,209 | 26,598 |

【中学校】

| 学校名 | 予算科目 | 中学校保健事業 | | | |
|--------|------|-----------|-----------|-------------|-------|
| | | 10 需用費 | 11 役務費 | 17 備品購入費 | 合 計 |
| 一 中 | | 438 | 31 | 40 | 509 |
| 二 中 | | 505 | 35 | 40 | 580 |
| 三 中 | | 399 | 35 | 40 | 474 |
| 四 中 | | 478 | 35 | 40 | 553 |
| 五 中 | | 488 | 35 | 40 | 563 |
| 六 中 | | 529 | 35 | 40 | 604 |
| 上水中 | | 377 | 31 | 40 | 448 |
| 花小金井南中 | | 513 | 35 | 40 | 588 |
| 学校令達計 | | 3,727 | 272 | 320 | 4,319 |
| 事務局 | | 662 | 317 | 800 | 1,779 |
| 合 計 | | 4,389 | 589 | 1,120 | 6,098 |

移動教室 各市状況 (令和4年度予定)

令和4年7月末現在

| | 市名 | 小 学 校 | | | |
|----|------|------------------|-----------------------------|--|-----------------------|
| | | 対象学年 | 目的地 | 施設の名称等 | 期間 |
| 1 | 八王子 | 5年 6年 | 姫木平 他、静岡市 日光 | (市) 姫木平自然の家・夕やけ 小やけふれあいの里 公的施設等、民間施設 | 1泊2日 2泊3日 |
| 2 | 立川 | 5年 6年 | 清里 日光 | (市) 八ヶ岳山荘 民間施設 | 2泊3日 2泊3日 |
| 3 | 武蔵野 | 6年 | 日光 | 民間施設 | 2泊3日 |
| 4 | 三鷹 | 6年 | 川上村 | (市) 川上郷自然の村 | 2泊3日 |
| 5 | 青梅 | 6年 | 富士五湖、日光 | 民間施設 | 2泊3日 |
| 6 | 府中 | 5年 | 八ヶ岳 | (市) 八ヶ岳府中山荘 | 2泊3日 |
| 7 | 昭島 | 5年 6年 | 八ヶ岳 日光 | 民間施設 | 2泊3日 2泊3日 |
| 8 | 調布 | 5年 6年 3~6年 | 八ヶ岳 日光 八王子市 他 (知的障がい) | (市) 八ヶ岳少年自然の家 民間施設 民間施設 | 2泊3日 2泊3日 1泊2日 |
| 9 | 町田 | 5年 | 川上村 | (市) 自然休暇村 三鷹市川上郷自然の村 | 1泊2日 |
| 10 | 小金井 | 5年 特別支援 | 鶴原 相模原市、八王子市 | (財) 豊島修練会 豊島至楽荘 神奈川県立藤野芸術の家、 民間施設 | 2泊3日 1泊2日 |
| 11 | 小平 | 6年 | 日光 | 民間施設 | 2泊3日 |
| 12 | 日野 | 5年 6年 | 八ヶ岳 日光 | 小金井市清里山荘 民間施設 | 1泊2日 2泊3日 |
| 13 | 東村山 | 5年 6年 | 高尾 他 日光 他 | 民間施設 | 1泊2日 2泊3日 ~3泊4日 |
| 14 | 国分寺 | 6年 | 日光 | 民間施設 | 2泊3日 |
| 15 | 国立 | 6年 特別支援 | 日光 飯能市 | 民間施設 埼玉県立名栗元気プラザ | 2泊3日 1泊2日 |
| 16 | 福生 | 5年 6年 | 飯能市 日光 | 埼玉県立名栗元気プラザ 民間施設 他 | 1泊2日 2泊3日 |
| 17 | 狛江 | 6年 | 日光 | 民間施設 | 1泊2日 |
| 18 | 東大和 | 5年 6年 | 八ヶ岳 他 日光 | 民間施設 | 1泊2日 2泊3日 |
| 19 | 清瀬 | 5年 | 立科 | (市) 立科山荘 | 1泊2日 |
| 20 | 東久留米 | 6年 | 高崎市榛名地域 | 民間施設 | 2泊3日 |
| 21 | 武蔵村山 | 6年 | 日光 | 民間施設 | 2泊3日 |
| 22 | 多摩 | 6年 | 八ヶ岳 | (市) 八ヶ岳少年自然の家 | 2泊3日 |
| 23 | 稲城 | 実施せず | | | |
| 24 | 羽村 | 5年 6年 | 学校により異なる 日光 | 民間施設 他 民間施設 | 1泊2日 2泊3日 |
| 25 | あきる野 | 6年 | 日光 | 民間施設 | 2泊3日 |
| 26 | 西東京 | 6年 | 赤城 | 国立赤城青少年交流の家 | 2泊3日 |

| | 市 名 | 中 学 校 | | | |
|----|-------|-------|-----------------|--|---------------|
| | | 対象学年 | 目的地 | 施設の名称等 | 期間 |
| 1 | 八 王 子 | 1年・2年 | 姫木平 他 | (市) 姫木平自然の家・夕やけ 小やけふれあいの里 公的施設等、民間施設 | 1泊2日 ～2泊3日 |
| 2 | 立 川 | 1 年 | 大町市 | 民間施設 | 2泊3日 |
| 3 | 武 蔵 野 | 実施せず | | | |
| 4 | 三 鷹 | 2 年 | 川上村 | (市) 川上郷自然の村 | 2泊3日 |
| 5 | 青 梅 | 2 年 | 北志賀高原、菅平 他 | 民間施設 | 1泊2日 ～2泊3日 |
| 6 | 府 中 | 実施せず | | | |
| 7 | 昭 島 | 2 年 | 菅平 他 | 民間施設 | 2泊3日 |
| 8 | 調 布 | 1 年 | 木島平 (通常学級) | 民間施設 | 2泊3日 |
| | | 1～3年 | 山中湖方面 他 (知的障がい) | 民間施設 他 | 1泊2日 |
| | | 1～3年 | 八ヶ岳 (不登校特例校分教室) | 民間施設 | 2泊3日 |
| 9 | 町 田 | 1年・2年 | 長野県 他 | 民間施設 | 2泊3日 |
| 10 | 小 金 井 | 2 年 | 蓼科 | 民間施設 | 2泊3日 |
| | | 特別支援 | 清里 | (市) 清里山荘 | 2泊3日 |
| 11 | 小 平 | 1年・2年 | 菅平 | 民間施設 | 2泊3日 |
| 12 | 日 野 | 1年・2年 | 菅平 他 | 民間施設 | 2泊3日 |
| 13 | 東 村 山 | 1 年 | 菅平、軽井沢 | 民間施設 | 2泊3日 |
| 14 | 国 分 寺 | 2 年 | 飯山市 | 民間施設 | 2泊3日 |
| 15 | 国 立 | 1 年 | 菅平 他 | 民間施設 | 2泊3日 |
| | | 特別支援 | 富士五湖 | 民間施設 | 1泊2日 |
| 16 | 福 生 | 1年・2年 | 菅平 他 | 民間施設 他 | 2泊3日 |
| 17 | 狛 江 | 2 年 | 菅平 他 | 民間施設 | 2泊3日 |
| 18 | 東 大 和 | 1年・2年 | 菅平 他 | 民間施設 | 2泊3日 |
| 19 | 清 瀬 | 2 年 | 菅平 他 | 民間施設 他 | 2泊3日 |
| 20 | 東久留米 | 1年・2年 | 菅平、静岡県、群馬県 | 民間施設 | 日帰り～ 2泊3日 |
| 21 | 武蔵村山 | 2 年 | 菅平 他 | 民間施設 | 2泊3日 |
| 22 | 多 摩 | 1 年 | 八ヶ岳 | (市) 八ヶ岳少年自然の家 | 2泊3日 |
| 23 | 稲 城 | 1 年 | 野沢温泉村 | 民間施設 | 3泊4日 |
| 24 | 羽 村 | 1 年 | 学校により異なる | 民間施設 他 | 1泊2日 ～2泊3日 |
| 25 | あきる野 | 2 年 | 学校により異なる | 民間施設 | 2泊3日 |
| 26 | 西 東 京 | 1 年 | 菅平 | 民間施設 | 2泊3日 |

学校給食調理形態別残食率の推移(平成30年度～令和4年度)

学務課
単位%

| 調理形態 | 年度 | | 平成30年度 | | 令和元年度 | | 令和2年度 | | 令和3年度 | | 令和4年度 | |
|-----------|--------------|------|--------|------|-------|------|-------|------|-------|------|-------|------|
| | | | 小学校 | 中学校 | 小学校 | 中学校 | 小学校 | 中学校 | 小学校 | 中学校 | 小学校 | 中学校 |
| | | | | | | | | | | | | |
| 主食 | 米飯 | | 2.8 | 18.4 | 2.3 | 21.6 | 5.6 | 8.0 | 5.6 | 7.9 | 4.3 | 10.6 |
| | 変わり飯 | | 7.4 | 11.8 | 2.0 | 13.5 | 2.5 | 8.4 | 6.7 | 9.9 | 6.4 | 8.8 |
| | 丼物、カレー等 | | 2.5 | 6.8 | 0.4 | 10.5 | | 3.7 | | 5.5 | | |
| | 普通パン | | | 0.8 | | 0.7 | | 0.8 | | 2.8 | | 4.2 |
| | サンドイッチ、調理パン等 | | 4.7 | | 1.1 | 3.8 | | 0.0 | 2.3 | | 11.3 | |
| | 変わりパン、菓子パン等 | | | | | | | | | | | |
| | 麺 | | 10.3 | 8.0 | 1.3 | 11.9 | 2.0 | 11.9 | 2.6 | | 2.0 | 22.8 |
| | その他 | | 5.5 | | | | | | | | | |
| | ミルク | | 4.9 | 10.2 | 2.9 | 7.8 | 3.8 | 7.3 | 7.7 | 5.3 | 1.6 | 9.2 |
| | おかず | | 10.5 | 12.9 | 1.4 | 12.6 | 3.4 | 5.3 | 3.5 | | | |
| 煮き物 | 直火焼 | | | | | | | | | | | |
| | 間接焼 | | | 9.6 | 11.5 | 4.7 | 9.3 | 3.4 | | | 6.6 | |
| | 炒め物 | | 8.5 | 20.6 | | 20.6 | | 7.2 | | | | |
| | 汁物 | | 3.0 | 17.9 | 2.8 | 21.3 | 7.9 | 17.8 | 4.4 | | 6.4 | |
| | 揚げ物 | | 8.3 | 1.2 | 1.7 | 5.6 | | 2.6 | 4.7 | | 4.0 | |
| | あえ物 | | 10.1 | 19.4 | | 16.3 | | 8.4 | | | | |
| | 蒸し物 | | | | | | | | | | | |
| | ゆで物 | | | | 1.5 | 0.0 | 10.4 | | 3.0 | 7.4 | 9.3 | 28.8 |
| | 漬物 | | | | | | | | 6.9 | | | |
| | 生魚 | | | | | | | | | | | |
| デザート | 生魚介 | | | | | | | | | | | |
| | 魚介加工 | | | | | | | | | | | |
| | 畜肉加工 | | | | | | | | | | | |
| | 野菜 | | 7.4 | | | | | | | | | |
| | その他 | | | | | | | | | | | |
| | ジャム、マカロン等 | | | | | | | | | | | |
| | チーズ | | | 0.0 | | | | | | | 0.0 | |
| | その他 | | | | | | | | | | | |
| | 果物 | | 4.8 | 0.0 | 1.7 | 3.9 | 4.4 | 0.0 | 5.5 | | | |
| | 菓子、寄せ物 | | | | 0.9 | | 0.5 | | | | | |
| 飲み物 | | | 0.0 | | 0.0 | | | | | 0.5 | 0.0 | |
| その他 | | | 1.9 | | 0.0 | | 0.0 | | | 3.1 | | |
| 1人1日平均残食量 | | 単位 g | 28.2 | 87.5 | 12.0 | 94.1 | 25.5 | 60.5 | 36.9 | 70.9 | 32.1 | 90.6 |

*小学校は、東京都が実施する「学校給食栄養報告(週報)書」(5・6月、11月の第3週の5日間を調査)に基づいて調査したものをまとめ

調理形態別に分類し、その残食率を%で表した。

*中学校は、毎学期学校を決めて5日間調査を行い、各年度の1学期及び2学期の残食率を%で表した。

令和3・4年度は代替(弁当)給食を提供しているため、各おかずの残食率の分類ができなから、合計の残食率を計上した。

*その期間の1人1日平均残食量を算出し「g」で表した。

小学校給食調理業務委託料年度別一覧

| 委託校 | 平成 | | | | | | | | | | 令和 | | | | |
|--------------|------------|------------|------------|------------|------------|------------|------------|------------|------------|------------|------------|------------|--|--|--|
| | 24年度 | 25年度 | 26年度 | 27年度 | 28年度 | 29年度 | 30年度 | 元年度 | 2年度 | 3年度 | 4年度 | 5年度 | | | |
| 小平第一小学校 | | | | | | | | 29,581,200 | 28,996,128 | 29,952,752 | 30,575,600 | 30,830,800 | | | |
| 給食食数(食) | | | | | | | 93,701 | 90,644 | 82,808 | 99,429 | 101,612 | 104,095 | | | |
| 小平第二小学校 | | | | | | | 28,879,200 | 28,932,700 | 31,529,300 | 32,294,900 | 32,994,900 | 32,918,600 | | | |
| 給食食数(食) | | | | | | | 109,213 | 106,059 | 91,341 | 119,770 | 117,847 | 115,173 | | | |
| 小平第三小学校 | | | | | | | | | | | | 36,735,600 | | | |
| 給食食数(食) | | | | | | | | | | | | 145,160 | | | |
| 小平第四小学校 | | | | | | | 25,898,400 | 27,583,385 | 28,398,081 | 28,494,400 | 28,459,200 | 28,459,200 | | | |
| 委託料(円) | | | | | | | 101,279 | 86,320 | 72,736 | 86,473 | 89,388 | 82,321 | | | |
| 給食食数(食) | | | | | | | 99,134 | 94,102 | 72,736 | 86,473 | 89,388 | 82,321 | | | |
| 小平第六小学校 | 15,582,000 | 24,486,000 | 25,185,600 | 26,826,120 | 27,763,560 | 27,763,560 | 29,449,440 | 29,836,062 | 30,772,156 | 32,392,800 | 33,202,400 | 33,202,400 | | | |
| 委託料(円) | | | | | | | 120,903 | 113,259 | 100,249 | 125,215 | 125,487 | 127,206 | | | |
| 給食食数(食) | 117,471 | 113,195 | 120,762 | 123,343 | 121,017 | 116,940 | 120,903 | 113,259 | 100,249 | 125,215 | 125,487 | 127,206 | | | |
| 小平第七小学校 | | | | | | | | | | | | 30,564,600 | | | |
| 委託料(円) | | | | | | | | | | | | 131,790 | | | |
| 給食食数(食) | | | | | | | | | | | | 131,790 | | | |
| 小平第十一小学校 | | | | | | | | | | | | 35,283,600 | | | |
| 委託料(円) | | | | | | | | 29,144,900 | 30,372,430 | 30,697,700 | 30,697,700 | 35,283,600 | | | |
| 給食食数(食) | | | | | | | | 125,359 | 112,176 | 139,515 | 141,149 | 135,992 | | | |
| 小平第十二小学校 | | | | | | | | | | | | 35,699,400 | | | |
| 委託料(円) | | | | | | | | 28,167,580 | 34,404,356 | 34,648,350 | 34,648,350 | 35,699,400 | | | |
| 給食食数(食) | | | | | | | | 28,709,640 | 34,404,356 | 34,648,350 | 34,648,350 | 35,699,400 | | | |
| 小平第十三小学校 | | | | | | | | | | | | 26,499,000 | | | |
| 委託料(円) | | | | | | | | 102,696 | 103,401 | 133,073 | 135,610 | 134,464 | | | |
| 給食食数(食) | | | | | | | | 106,610 | 103,401 | 133,073 | 135,610 | 134,464 | | | |
| 小平第十四小学校 | | | | | | | | | | | | 26,499,000 | | | |
| 委託料(円) | | | | | | | | | | | | 75,403 | | | |
| 給食食数(食) | | | | | | | | | | | | 75,403 | | | |
| 花小金井小学校 | | | | | | | | | | | | 28,414,100 | | | |
| 委託料(円) | | | | | | | | | 27,707,900 | 28,059,900 | 28,059,900 | 28,414,100 | | | |
| 給食食数(食) | | | | | | | | | 75,403 | 77,481 | 81,748 | 78,119 | | | |
| 鈴木小学校 | | | | | | | | | | | | 40,509,260 | | | |
| 委託料(円) | | | | | | | | | | | | 37,055,040 | | | |
| 給食食数(食) | | | | | | | | | | | | 129,116 | | | |
| 学園東小学校 | | | | | | | | | | | | 28,604,400 | | | |
| 委託料(円) | | | | | | | | | | | | 58,696 | | | |
| 給食食数(食) | | | | | | | | | | | | 58,696 | | | |
| 上宿小学校 | | | | | | | | | | | | 28,459,200 | | | |
| 委託料(円) | | | | | | | | | | | | 80,793 | | | |
| 給食食数(食) | | | | | | | | | | | | 80,793 | | | |
| 1食当たりの給食費(円) | | | | | | | | | | | | 236 | | | |
| 低学年 | 226 | 226 | 236 | 236 | 236 | 236 | 236 | 236 | 236 | 236 | 236 | 236 | | | |
| 中学年 | 238 | 238 | 250 | 250 | 250 | 250 | 250 | 250 | 250 | 250 | 250 | 250 | | | |
| 高学年 | 250 | 250 | 265 | 265 | 265 | 265 | 265 | 265 | 265 | 265 | 265 | 265 | | | |

※新型コロナウイルス感染症拡大防止による臨時休業に伴い、令和2年3月2日から令和2年6月14日まで給食提供を中止した。

※令和4年度の委託料は見込額。令和5年度の委託料は予算額。

※令和4年度・5年度の給食食数は予定数。

※小学校では、月額料金は(平成26年度から低学年4,100円、中学年4,340円、高学年4,600円)を基本とし、1食当たり単価は年額(月額×11か月)を年間給食実施回数191回で割った金額となります。

中学校卒業生進路状況

(単位:人)

| | | 平成29年度卒業生 | | | 平成30年度卒業生 | | | 令和元年度卒業生 | | | 令和2年度卒業生 | | | 令和3年度卒業生 | | |
|-----------------|----------|-----------|-----|-------|-----------|-----|-------|----------|-----|-------|----------|-----|-------|----------|-----|-------|
| | | 男 | 女 | 計 | 男 | 女 | 計 | 男 | 女 | 計 | 男 | 女 | 計 | 男 | 女 | 計 |
| 全日制 高校 | 都立 普通科高校 | 292 | 341 | 633 | 330 | 334 | 664 | 317 | 307 | 624 | 352 | 332 | 684 | 324 | 308 | 632 |
| | 都立 職業科高校 | 51 | 46 | 97 | 72 | 42 | 114 | 76 | 55 | 131 | 34 | 30 | 64 | 75 | 40 | 115 |
| | 都内 私立高校 | 207 | 242 | 449 | 206 | 243 | 449 | 228 | 211 | 439 | 186 | 216 | 402 | 223 | 243 | 466 |
| | 国立大学附属高校 | 0 | 0 | 0 | 3 | 0 | 3 | 2 | 0 | 2 | 2 | 1 | 3 | 2 | 0 | 2 |
| | 特別支援学校 | 12 | 11 | 23 | 11 | 6 | 17 | 10 | 3 | 13 | 13 | 6 | 19 | 14 | 9 | 23 |
| | 他府県 公立高校 | 8 | 2 | 10 | 3 | 1 | 4 | 3 | 2 | 5 | 4 | 0 | 4 | 7 | 0 | 7 |
| | 他府県 私立高校 | 32 | 16 | 48 | 32 | 15 | 47 | 27 | 10 | 37 | 28 | 9 | 37 | 32 | 9 | 41 |
| 定時制 高校 | 就職している者 | 0 | 0 | 0 | 0 | 0 | 0 | 0 | 0 | 0 | 0 | 0 | 0 | 0 | 0 | 0 |
| | 就職していない者 | 16 | 14 | 30 | 12 | 16 | 28 | 24 | 19 | 43 | 11 | 8 | 19 | 24 | 19 | 43 |
| 通信制 高校 | 就職している者 | 0 | 0 | 0 | 0 | 0 | 0 | 0 | 0 | 0 | 0 | 0 | 0 | 0 | 0 | 0 |
| | 就職していない者 | 29 | 25 | 54 | 33 | 22 | 55 | 40 | 32 | 72 | 21 | 17 | 38 | 34 | 29 | 63 |
| 国立・都立・私立高等専門学校 | | 2 | 1 | 3 | 6 | 1 | 7 | 1 | 1 | 2 | 4 | 1 | 5 | 2 | 1 | 3 |
| 専修学校、各種学校、職業訓練校 | | 2 | 1 | 3 | 2 | 2 | 4 | 2 | 0 | 2 | 1 | 3 | 4 | 2 | 5 | 7 |
| 就職のみ | | 1 | 0 | 1 | 2 | 0 | 2 | 0 | 0 | 0 | 1 | 1 | 2 | 0 | 0 | 0 |
| 家事手伝いのみ | | 0 | 0 | 0 | 0 | 0 | 0 | 2 | 0 | 2 | 0 | 0 | 0 | 1 | 1 | 2 |
| その他 | | 4 | 2 | 6 | 5 | 1 | 6 | 4 | 0 | 4 | 1 | 1 | 2 | 0 | 3 | 3 |
| 合計 | | 656 | 701 | 1,357 | 717 | 683 | 1,400 | 736 | 640 | 1,376 | 658 | 625 | 1,283 | 740 | 667 | 1,407 |

※「私立高校」には私立高校の職業科を含む。

※「高等専門学校」は5年制の学校で、国立東京工業高専、都立産業技術高専(旧都立工業高専・都立航空工業高専)、私立サレジオ工業高専(旧私立育英高専)など。

教育相談（面接相談） 内容別件数

| 区分 | 相談内容 | 平29年度 | 平30年度 | 令元年度 | 令2年度 | 令3年度 |
|------|--------------|-------|-------|------|------|------|
| 学業知能 | 学業成績不振 | 5 | 25 | 33 | 21 | 19 |
| 性 格 | 不登校 | 60 | 74 | 90 | 98 | 112 |
| | 学校であまり話さない | 3 | 3 | 2 | 2 | 4 |
| | 非行・非行化の心配 | 3 | 2 | 2 | 2 | 3 |
| | いじめ・いじめられる | 0 | 1 | 0 | 0 | 3 |
| | 集団生活になじめない | 0 | 0 | 0 | 0 | 0 |
| 行 動 | うそ・盗み | 2 | 2 | 1 | 2 | 3 |
| | 情緒不安定 | 23 | 16 | 12 | 14 | 12 |
| | 交友関係 | 11 | 11 | 9 | 8 | 13 |
| | その他 | 24 | 29 | 42 | 56 | 60 |
| 身体精神 | 発達の違い・神経性習癖 | 23 | 28 | 29 | 31 | 30 |
| 進路適性 | 就学・転校・進学就職等 | 163 | 84 | 8 | 7 | 5 |
| その他 | 家庭・学校教育上の諸問題 | 34 | 60 | 76 | 91 | 83 |
| | その他 | 4 | 1 | 19 | 9 | 13 |
| | 合 計 | 355 | 336 | 323 | 341 | 360 |

教育相談（電話相談） 内容別件数

| 区分 | 相談内容 | 平29年度 | 平30年度 | 令元年度 | 令2年度 | 令3年度 |
|------|--------------|-------|-------|------|------|------|
| 学業知能 | 学業成績不振 | 21 | 38 | 38 | 31 | 22 |
| 性 格 | 不登校 | 74 | 97 | 73 | 66 | 89 |
| | 学校であまり話さない | 1 | 1 | 2 | 2 | 3 |
| | 非行・非行化の心配 | 4 | 2 | 3 | 2 | 4 |
| | いじめ・いじめられる | 3 | 8 | 7 | 0 | 10 |
| | 集団生活になじめない | 0 | 0 | 0 | 0 | 0 |
| 行 動 | うそ・盗み | 3 | 2 | 3 | 2 | 4 |
| | 情緒不安定 | 5 | 4 | 9 | 17 | 3 |
| | 交友関係 | 15 | 18 | 18 | 8 | 15 |
| | その他 | 21 | 38 | 59 | 45 | 64 |
| 身体精神 | 発達の違い・神経性習癖 | 30 | 38 | 52 | 38 | 43 |
| 進路適性 | 就学・転校・進学就職等 | 146 | 105 | 28 | 22 | 21 |
| その他 | 家庭・学校教育上の諸問題 | 77 | 97 | 109 | 117 | 91 |
| | その他 問い合わせ | 141 | 168 | 230 | 190 | 309 |
| | 合 計 | 541 | 616 | 631 | 540 | 678 |

不登校児童・生徒の推移

| 年 度 | 小 学 校 | | | | |
|--------|-----------|-----------|---------|----------|----------------|
| | 児童総数 A | 長 欠 児 童 数 | | | 割 合 B/A (%) |
| | | 男 | 女 | 計 B | |
| 平成29年度 | 9,438 | 31 (5) | 29 (7) | 60 (12) | 0.64 |
| 平成30年度 | 9,673 | 52 (12) | 48 (11) | 100 (23) | 1.03 |
| 令和元年度 | 9,883 | 59 (11) | 53 (11) | 112 (22) | 1.13 |
| 令和2年度 | 10,072 | 71 (13) | 65 (8) | 136 (21) | 1.35 |
| 令和3年度 | 10,174 | 89 (15) | 76 (8) | 165 (23) | 1.62 |

| 年 度 | 中 学 校 | | | | |
|--------|-----------|-----------|----------|----------|----------------|
| | 生徒総数 A | 長 欠 生 徒 数 | | | 割 合 B/A (%) |
| | | 男 | 女 | 計 B | |
| 平成29年度 | 4,097 | 83 (12) | 65 (11) | 148 (23) | 3.61 |
| 平成30年度 | 4,029 | 91 (5) | 67 (7) | 158 (12) | 3.92 |
| 令和元年度 | 4,028 | 86 (9) | 85 (12) | 171 (21) | 4.25 |
| 令和2年度 | 4,083 | 109 (12) | 67 (11) | 176 (23) | 4.31 |
| 令和3年度 | 4,212 | 139 (15) | 109 (17) | 248 (32) | 5.89 |

※学校基本調査の長欠児童・生徒のうち「不登校」を理由とする者。

年間30日以上欠席者で、()内は30日から49日までの欠席者で内数。

あゆみ教室年度別入室者数

小学校

(単位：人)

| 学年 年度/男女 | 1年生 | | 2年生 | | 3年生 | | 4年生 | | 5年生 | | 6年生 | | 小計 | | 小学校 合計 |
|-------------|-----|---|-----|---|-----|---|-----|---|-----|----|-----|---|----|----|-----------|
| | 男 | 女 | 男 | 女 | 男 | 女 | 男 | 女 | 男 | 女 | 男 | 女 | 男 | 女 | |
| 平成29年度 | 0 | 0 | 0 | 0 | 0 | 0 | 1 | 0 | 2 | 0 | 1 | 0 | 4 | 0 | 4 |
| 平成30年度 | 0 | 0 | 0 | 0 | 0 | 0 | 0 | 0 | 2 | 0 | 2 | 1 | 4 | 1 | 5 |
| 令和元年度 | 0 | 0 | 0 | 0 | 0 | 0 | 0 | 1 | 1 | 3 | 2 | 2 | 3 | 6 | 9 |
| 令和2年度 | 2 | 0 | 0 | 1 | 2 | 1 | 1 | 2 | 1 | 2 | 1 | 1 | 7 | 7 | 14 |
| 令和3年度 | 0 | 0 | 0 | 0 | 1 | 0 | 3 | 1 | 1 | 6 | 0 | 3 | 5 | 10 | 15 |
| 男女別小計 | 2 | 0 | 0 | 1 | 3 | 1 | 5 | 4 | 7 | 11 | 6 | 7 | 23 | 24 | 47 |
| 合計 | 2 | | 1 | | 4 | | 9 | | 18 | | 13 | | 47 | | 47 |

中学校

(単位：人)

| 学年 年度/男女 | 1年生 | | 2年生 | | 3年生 | | 小計 | | 中学校 合計 | 小・中学 校合計 |
|-------------|-----|----|-----|----|-----|----|-----|----|-----------|-------------|
| | 男 | 女 | 男 | 女 | 男 | 女 | 男 | 女 | | |
| 平成29年度 | 3 | 3 | 12 | 3 | 10 | 12 | 25 | 18 | 43 | 47 |
| 平成30年度 | 2 | 1 | 7 | 8 | 15 | 9 | 24 | 18 | 42 | 47 |
| 令和元年度 | 2 | 4 | 5 | 2 | 10 | 13 | 17 | 19 | 36 | 45 |
| 令和2年度 | 1 | 1 | 5 | 4 | 4 | 7 | 10 | 12 | 22 | 36 |
| 令和3年度 | 3 | 6 | 3 | 9 | 8 | 6 | 14 | 21 | 35 | 50 |
| 男女別小計 | 11 | 15 | 32 | 26 | 47 | 47 | 90 | 88 | 178 | 225 |
| 合計 | 26 | | 58 | | 94 | | 178 | | 178 | 225 |

あゆみ教室入室者延べ人数・出席日数

| 年度 | 年間総児童・生徒数 | 年間総出席日数 |
|--------|-----------|---------|
| 平成29年度 | 378人 | 3,045日 |
| 平成30年度 | 315人 | 2,515日 |
| 令和元年度 | 231人 | 2,352日 |
| 令和2年度 | 198人 | 2,115日 |
| 令和3年度 | 207人 | 2,410日 |

介助を要する肢体不自由のある児童・生徒の状況

令和5年1月1日現在

| 校種 | 児童・生徒数 |
|---------|--------|
| 小学校(6校) | 7人 |
| 中学校(2校) | 2人 |
| 計 | 9人 |

26市における肢体不自由のある児童・生徒への介助員の配置状況(令和4年度)

| 市名 | 配置の有無等 | | | | 配置の 根拠規定 | 予算措置等 |
|-------|----------|-----|-----|----|-------------|--|
| | 日常 | プール | 遠足等 | 宿泊 | | |
| 八王子市 | ○ 26人 | ○ | ○ | ○ | 要綱 | 日常、プール：ボランティア1,041円/時 遠足等：ボランティア6,000円又は6,500円/日 宿泊：ボランティア7,500円/日 |
| 立川市 | ○ 19人 | ○ | ○ | ○ | 要綱 | 日常、プール、遠足等：会計年度任用職員1,220円/時又は事業委託1,800円/時 宿泊：事業委託1,800円/時 |
| 武蔵野市 | × | × | × | × | | |
| 三鷹市 | ○ 3人 | × | ○ | ○ | | 会計年度任用職員1,180円/時又は148,838円/月 |
| 青梅市 | ○ 1人 | ○ | × | × | | 日常：ボランティア1,072円/時 プール：ボランティア1,050円/時 |
| 府中市 | ○ 17人 | ○ | ○ | ○ | 要綱 | 会計年度任用職員1,090円/時 |
| 昭島市 | ○ 0人 | ○ | ○ | × | | 日常、遠足等：ボランティア1,100円/時 プール：会計年度任用職員1,500円/時 |
| 調布市 | × | × | × | × | | |
| 町田市 | ○ 17人 | × | ○ | ○ | | 日常：会計年度任用職員115,200円/月 遠足等：8,000円/日 宿泊：35,000～80,000円/回 |
| 小金井市 | × | × | × | ○ | | 宿泊：7,000円/日(謝礼) |
| 小平市 | ○ 9人 | ○ | ○ | ○ | 要綱 | 日常、プール、遠足等：会計年度任用職員1,190円/時 宿泊：会計年度任用職員16,300円/日 |
| 日野市 | ○ 0人 | ○ | ○ | × | | 日常、プール、遠足等：会計年度任用職員(月給は未確定) |
| 東村山市 | ○ 1人 | ○ | ○ | ○ | 要領 | 事業委託2,015円/時 |
| 国分寺市 | ○ 8人 | ○ | ○ | ○ | 要綱 | 日常、遠足等、宿泊：会計年度任用職員1,320円/時 プール：会計年度任用職員1,540円/時 |
| 国立市 | ○ 0人 | ○ | ○ | ○ | | 会計年度任用職員1,080円/時 |
| 福生市 | ○ 0人 | ○ | ○ | ○ | 要綱 | 日常、遠足等：謝礼1,080円/時 水泳指導：謝礼1,200円/時 宿泊：謝礼7,000円/日 |
| 狛江市 | ○ 2人 | ○ | ○ | ○ | 要綱 | 日常、遠足等、宿泊：会計年度任用職員1,100円/時(宿泊は別途超過勤務割増あり) プール：1,500円/時(謝礼) |
| 東大和市 | ○ 2人 | ○ | ○ | ○ | | 会計年度任用職員1,080円/時 |
| 清瀬市 | ○ 0人 | × | ○ | × | 要綱 | 事業委託1,300円/時 |
| 東久留米市 | ○ 1人 | × | ○ | ○ | | 会計年度任用職員1,240円/時 |
| 武蔵村山市 | × | × | × | × | | |
| 多摩市 | × | × | × | × | | |
| 稲城市 | ○ 3人 | ○ | ○ | ○ | | 日常、遠足等、宿泊：会計年度任用職員1,072円/時 プール：1,000円/単位時間(謝礼) |
| 羽村市 | ○ 0人 | ○ | ○ | ○ | | 会計年度任用職員1,080円/時又は1,180円 |
| あきる野市 | × | × | × | × | | |
| 西東京市 | ○ 8人 | ○ | ○ | × | 配置基準 | ボランティア1,040円/時 |

青少年対策地区委員会への補助額一覧（令和4年度）

| 市 名 | 地区委員会数 | 補助金額（千円） |
|--------------|-----------|--------------|
| 八 王 子 市 | 37 | 12,830 |
| 立 川 市 | 12 | 3,000 |
| 武 蔵 野 市 | 12 | 8,448 |
| 三 鷹 市 | 15 | 4,050 |
| 青 梅 市 | 11 | 1,800 |
| 府 中 市 | 11 | 18 |
| 昭 島 市 | 13 | 4,577 |
| 調 布 市 | 20 | 7,860 |
| 町 田 市 | 24 | 4,136 |
| 小 金 井 市 | 6 | 1,675 |
| 小 平 市 | 19 | 3,931 |
| 日 野 市 | 8 | 3,553 |
| 東 村 山 市 | 7 | 3,238 |
| 国 分 寺 市 | 5 | 1,125 |
| 国 立 市 | 8 | 1,200 |
| 福 生 市 | 31 | 1,532 |
| 狛 江 市 | 4 | 423 |
| 東 大 和 市 | 10 | 1,809 |
| 清 瀬 市 | 5 | 934 |
| 東 久 留 米 市 | 7 | 2,600 |
| 武 蔵 村 山 市 | 9 | 1,754 |
| 多 摩 市 | 14 | 4,645 |
| 稲 城 市 | 10 | 2,591 |
| 羽 村 市 | 7 | 2,711 |
| あ き る 野 市 | 10 | 2,880 |
| 西 東 京 市 | 18 | 3,159 |

※ 補助金額は交付額です。

放課後子ども教室推進事業の実施状況

令和3年度実績

| 学校区 | 主な活動曜日 | 活動回数 | | | 参加延べ人数 | | | 開催している主なプログラム | | | |
|-----|---------------|--------|------|--------|---------|--------|------|---------------|------|---------------|-----|
| | | 平日 | 平日以外 | 合計 | 全体 | 学童 | 特別支援 | 学習・教養 | スポーツ | 工作・調理 文化芸術 | その他 |
| 一小 | 火・水 | 33 | 0 | 33 | 411 | 161 | 4 | ○ | ○ | ○ | ○ |
| 二小 | 月・火・水・金・土 | 60 | 11 | 71 | 1,207 | 209 | 145 | ○ | ○ | ○ | |
| 三小 | 月・火・水・木・金・土・日 | 52 | 12 | 64 | 944 | 135 | 0 | ○ | ○ | ○ | ○ |
| 四小 | 月・水・木・金・土・日 | 145 | 128 | 273 | 6,408 | 377 | 0 | ○ | ○ | ○ | ○ |
| 五小 | 水・金・土 | 23 | 7 | 30 | 561 | 85 | 0 | ○ | ○ | ○ | ○ |
| 六小 | 月・水・土 | 15 | 8 | 23 | 236 | 27 | 0 | ○ | ○ | ○ | |
| 七小 | 月・火・水・木・金・土 | 59 | 9 | 68 | 579 | 80 | 16 | ○ | ○ | ○ | |
| 八小 | 月・火・水・木・金・土 | 312 | 39 | 351 | 4,634 | 962 | 0 | ○ | ○ | ○ | |
| 九小 | 月・火・木・金・土・日 | 50 | 43 | 93 | 1,475 | 267 | 0 | ○ | ○ | ○ | ○ |
| 十小 | 月・水・金 | 22 | 0 | 22 | 180 | 0 | 0 | ○ | ○ | ○ | |
| 十一小 | 水・金・日 | 7 | 2 | 9 | 99 | 5 | 0 | ○ | ○ | ○ | |
| 十二小 | 月・水・金 | 391 | 0 | 391 | 4,844 | 1,311 | 211 | ○ | ○ | ○ | ○ |
| 十三小 | 月・水・木・土・日 | 48 | 43 | 91 | 963 | 338 | 0 | ○ | ○ | ○ | ○ |
| 十四小 | 火・水・木・土 | 59 | 36 | 95 | 1,409 | 190 | 0 | ○ | ○ | ○ | ○ |
| 十五小 | 月・水・木・土・日 | 72 | 29 | 101 | 2,014 | 522 | 0 | ○ | ○ | ○ | |
| 花小 | 火・水・土 | 15 | 22 | 37 | 604 | 13 | 0 | ○ | ○ | ○ | |
| 鈴木小 | 火・水・木・土・日 | 26 | 8 | 34 | 210 | 10 | 0 | | ○ | ○ | |
| 学東小 | 月・火・水・木・金・土 | 44 | 16 | 60 | 673 | 242 | 0 | ○ | ○ | ○ | ○ |
| 上宿小 | 月・水 | 52 | 0 | 52 | 785 | 170 | 0 | ○ | ○ | ○ | ○ |
| 総合計 | | 1,485回 | 413回 | 1,898回 | 28,236人 | 5,104人 | 376人 | 18校 | 19校 | 19校 | 10校 |

※1 活動時間…平日は授業終了後から原則「愛のチャイム」が鳴るまで。

※2 土日祝及び長期休業期間…主にプログラムが継続的でないものを実施。時間については、内容による。

※3 参加延べ人数…学童は、学童クラブ加入者の参加。特別支援は、特別な支援を必要とする児童の参加。共に全体の内数。

※4 開催している主な教室

学習・教養…宿題見守り・補習、英語、理科実験、漢字、パソコンなど

スポーツ…野球、サッカー、ミニバスケット、よさこいなど

工作・調理・文化芸術…工作、絵画、書道、生け花、茶道、囲碁・将棋、合唱・演奏など

その他…ゲーム・レクリエーション、昔遊び、自由遊び、野鳥観察など

(令和5年1月末現在)

月別療養給付費状況(連合会支払分)

(伸率は、対前年比)

| 区分 | 月 | | | | | | | | | | | | 平均 | 合計 | |
|---------|---------|---------|---------|---------|---------|---------|---------|---------|---------|---------|---------|---------|---------|---------|-----------|
| | 12月 | 1月 | 2月 | 3月 | 4月 | 5月 | 6月 | 7月 | 8月 | 9月 | 10月 | 11月 | | | |
| 令和3年度 | 金額千円 | 867,919 | 812,885 | 773,663 | 801,009 | 805,913 | 815,032 | 825,315 | 834,501 | 837,796 | 862,165 | 813,557 | 744,339 | 816,175 | 9,794,094 |
| | 退職 | 2 | -2 | 0 | 19 | -7 | -12 | 31 | -31 | 0 | 1 | -1 | 0 | 0 | 0 |
| | 金額伸率(%) | 10.7 | 14.7 | 19.9 | 8.9 | 6.6 | 10.2 | 8.4 | 1.1 | 6.4 | 5.0 | 6.3 | 3.0 | 8.4 | 8.4 |
| 令和4年度 | 金額千円 | 54,625 | 52,146 | 48,994 | 51,838 | 49,136 | 50,464 | 52,542 | 52,997 | 53,425 | 48,738 | 47,701 | 51,076 | 612,909 | |
| | 退職 | 1 | -1 | 0 | 1 | 0 | -1 | 3 | -3 | 0 | 1 | -1 | 0 | 0 | |
| | 金額伸率(%) | 7.5 | 23.2 | 22.4 | 9.7 | 4.9 | 6.5 | 4.1 | △ 0.3 | 5.9 | 3.8 | 6.2 | △ 1.3 | 7.7 | |
| 金額千円 | 835,590 | 822,782 | 801,362 | 837,469 | 810,572 | 796,124 | 838,303 | 786,272 | 773,880 | | | | 811,373 | | |
| 退職 | △ 3.7 | 1.2 | 3.6 | 4.6 | 0.6 | △ 2.3 | 1.6 | △ 5.8 | △ 7.6 | | | | △ 0.6 | | |
| 金額伸率(%) | 0 | 0 | 0 | 0 | 0 | 0 | 0 | 0 | 0 | 0 | 0 | 0 | 0 | 0 | |
| 金額千円 | 835,590 | 822,782 | 801,362 | 837,469 | 810,572 | 796,124 | 838,303 | 786,272 | 773,880 | | | | 811,373 | | |
| 退職 | △ 3.7 | 1.2 | 3.6 | 4.5 | 0.6 | △ 2.3 | 1.6 | △ 5.8 | △ 7.6 | | | | △ 0.6 | | |
| 金額伸率(%) | △ 1.2 | △ 0.7 | 2.4 | △ 0.2 | 0.5 | 2.7 | △ 0.1 | △ 2.3 | △ 3.1 | | | | 0.5 | | |
| 金額千円 | 53,964 | 51,795 | 50,154 | 51,731 | 51,278 | 50,448 | 50,420 | 51,318 | 50,687 | | | | 51,311 | | |
| 退職 | △ 1.2 | △ 0.7 | 2.4 | △ 0.2 | 0.5 | 2.7 | △ 0.1 | △ 2.3 | △ 3.1 | | | | 0.5 | | |
| 金額伸率(%) | 0 | 0 | 0 | 0 | 0 | 0 | 0 | 0 | 0 | 0 | 0 | 0 | 0 | 0 | |
| 金額千円 | 53,964 | 51,795 | 50,154 | 51,731 | 51,278 | 50,448 | 50,420 | 51,318 | 50,687 | | | | 51,311 | | |
| 退職 | △ 1.2 | △ 0.7 | 2.4 | △ 0.2 | 0.5 | 2.7 | △ 0.1 | △ 2.3 | △ 3.1 | | | | 0.5 | | |
| 金額伸率(%) | △ 1.2 | △ 0.7 | 2.4 | △ 0.2 | 0.5 | 2.7 | △ 0.1 | △ 2.3 | △ 3.1 | | | | 0.5 | | |

※ 一般 = 一般被保険者 退職 = 退職被保険者等

国民健康保険税調定額内訳（現年分）

《医療保険分》

| 区 分 | | 5年度当初予算 | 4年度当初予算 | 増 減 | 伸 率 | |
|------------------|--------|------------|--------------|--------------|-------------|---------|
| 按 分 率 | 応能割 | 所得割額 | 5.68 % | 5.68 % | 0.00 割 | 0.0 % |
| | 応益割 | 均等割額 | 25,700 円 | 25,700 円 | 0 円 | 0.0 % |
| 課 税 限 度 額 | | 650,000 円 | 630,000 円 | 20,000 円 | 3.2 % | |
| 調 定 額 | 総 額 | | 2,382,818 千円 | 2,355,662 千円 | 27,156 千円 | 1.2 % |
| | 応能割 | 所得割額 | 1,718,046 千円 | 1,662,439 千円 | 55,607 千円 | 3.3 % |
| | 応益割 | 均等割額 | 664,772 千円 | 693,223 千円 | △ 28,451 千円 | △ 4.1 % |
| 賦 課 割 合 | 応能割 | 所得割額 | 64.8 % | 63.4 % | 1.4 割 | 2.2 % |
| | 応益割 | 均等割額 | 35.2 % | 36.6 % | △ 1.4 割 | △ 3.8 % |
| 保 險 税 (調 定 額) | 1 人当り | 64,400 円 | 62,319 円 | 2,081 円 | 3.3 % | |
| | 1 世帯当り | 92,825 円 | 91,696 円 | 1,129 円 | 1.2 % | |
| 課税限度額 | 限度額世帯 | 416 世帯 | 371 世帯 | 45 世帯 | 12.1 % | |
| | 限度超過額 | 541,571 千円 | 349,754 千円 | 191,817 千円 | 54.8 % | |

(注) 調定額・賦課割合の算出

応能割は限度額超過分を差し引き、応益割は低所得者軽減分を差し引かずに算出している。

国民健康保険税の推移

1 調定額（医療保険分）の推移

(単位：千円)

| 区分 | 年 度 | 項 目 | 現年分 | 滞納繰越分 | 合 計 |
|----|-------|----------|-----------|----------|-----------|
| 決 | 令和元年度 | 決 算 額 | 2,297,494 | 380,077 | 2,677,571 |
| | | 対前年度比増減額 | △ 52,287 | △ 50,601 | △ 102,888 |
| | | 対前年度比(%) | △ 2.23 | △ 11.75 | △ 3.70 |
| 算 | 令和2年度 | 決 算 額 | 2,385,056 | 359,177 | 2,744,233 |
| | | 対前年度比増減額 | 87,562 | △ 20,900 | 66,662 |
| | | 対前年度比(%) | 3.81 | △ 5.50 | 2.49 |
| 算 | 令和3年度 | 決 算 額 | 2,410,314 | 340,543 | 2,750,857 |
| | | 対前年度比増減額 | 25,258 | △ 18,634 | 6,624 |
| | | 対前年度比(%) | 1.06 | △ 5.19 | 0.24 |

| | | | | | |
|--------------|-------|----------|-----------|----------|-----------|
| 当初 予 算 | 令和4年度 | 予 算 額 | 2,355,662 | 333,975 | 2,689,637 |
| | | 対前年度比増減額 | 78,897 | △ 34,499 | 44,398 |
| | | 対前年度比(%) | 3.47 | △ 9.36 | 1.68 |
| 算 | 令和5年度 | 予 算 額 | 2,382,818 | 296,499 | 2,679,317 |
| | | 対前年度比増減額 | 27,156 | △ 37,476 | △ 10,320 |
| | | 対前年度比(%) | 1.15 | △ 11.22 | △ 0.38 |

2 世帯数の推移

(単位：世帯、%)

| 区 分 | 決 算 | | | 当初予算 | |
|----------|--------|--------|--------|--------|--------|
| | 元年度 | 2年度 | 3年度 | 4年度 | 5年度 |
| 世 帯 数 | 26,152 | 25,945 | 25,776 | 25,690 | 25,670 |
| 対前年度比(%) | △ 1.4 | △ 0.8 | △ 0.7 | 0.0 | △ 0.1 |

※世帯数は年度平均（4月～3月）

3 徴収率の推移（医療＋後期＋介護）

(単位：%)

| 区 分 | 決 算 | | | 当初予算 | |
|---------|------|------|------|------|------|
| | 元年度 | 2年度 | 3年度 | 4年度 | 5年度 |
| 現 年 分 | 93.5 | 94.3 | 95.0 | 90.8 | 92.0 |
| 滞 納 繰 越 | 35.3 | 32.7 | 30.8 | 27.0 | 28.0 |
| 合 計 | 85.0 | 86.0 | 86.8 | 82.6 | 84.7 |

4 不納欠損の推移

(単位：人)

| 区分 | 項 目 | 30年度 | 元年度 | 2年度 | 3年度 |
|-------------|----------------|------|-----|-----|-----|
| 条 項 別 | 法18条（時効） | 190 | 169 | 157 | 148 |
| | 法15条の7-4（執停3年） | 255 | 172 | 262 | 400 |
| | 法15条の7-5（即欠損） | 193 | 116 | 119 | 229 |
| | 合 計 | 638 | 457 | 538 | 777 |
| 理 由 別 | 所 在 不 明 | 27 | 27 | 30 | 34 |
| | 生 活 保 護 | 53 | 46 | 33 | 52 |
| | 資 力 欠 如 | 424 | 279 | 363 | 469 |
| | 死 亡 | 9 | 5 | 10 | 7 |
| | 出 国 | 125 | 100 | 102 | 215 |
| | 合 計 | 638 | 457 | 538 | 777 |

国保税の「法定軽減」に係る国庫支出金の変化

(保険基盤安定制度、未就学児均等割保険税軽減制度)

(単位：千円)

| 年度 区分 | 平成30年度 | 令和元年度 | 令和2年度 | 令和3年度 | 令和4年度 (見込) |
|-------------------|---------|---------|---------|---------|---------------|
| 国庫支出金 | 131,314 | 130,774 | 134,244 | 136,819 | 142,886 |
| 保険者支援分 | 131,314 | 130,774 | 134,244 | 136,819 | 138,108 |
| 未就学児均等割 保険税軽減分 | — | — | — | — | 4,778 |
| 都支出金 | 357,145 | 354,663 | 365,203 | 369,856 | 373,190 |
| 保険税軽減分 | 291,488 | 289,276 | 298,081 | 301,446 | 301,747 |
| 保険者支援分 | 65,657 | 65,387 | 67,122 | 68,410 | 69,054 |
| 未就学児均等割 保険税軽減分 | — | — | — | — | 2,389 |
| 市負担分 | 162,819 | 161,812 | 166,482 | 168,891 | 172,025 |
| 合計 | 651,278 | 647,249 | 665,929 | 675,566 | 688,101 |

後期高齢者医療被保険者数の推移

(単位：人)

| 該当月 | 被保険者数 | 増 | 減 | 前月比 | 該当月 | 被保険者数 | 増 | 減 | 前月比 |
|-------|--------|-----|-----|-----|--------|--------|-----|-----|-----|
| 4年1月末 | 24,067 | 274 | 130 | 144 | 4年7月末 | 24,544 | 221 | 128 | 93 |
| 4年2月末 | 24,120 | 197 | 144 | 53 | 4年8月末 | 24,613 | 236 | 167 | 69 |
| 4年3月末 | 24,206 | 234 | 148 | 86 | 4年9月末 | 24,745 | 259 | 127 | 132 |
| 4年4月末 | 24,304 | 223 | 125 | 98 | 4年10月末 | 24,833 | 233 | 145 | 88 |
| 4年5月末 | 24,370 | 213 | 147 | 66 | 4年11月末 | 24,889 | 227 | 171 | 56 |
| 4年6月末 | 24,451 | 220 | 139 | 81 | 4年12月末 | 24,908 | 195 | 176 | 19 |
| | | | | | 平均 | 24,504 | 228 | 146 | 82 |

後期高齢者医療保険料の推移

(単位：千円)

| 区分 | 年度 | 項目 | 現年度分 | 滞納繰越分 | 合計 |
|--------------|-------|-----------|-----------|---------|-----------|
| 決算 (収入済額) | 令和元年度 | 決 算 額 | 2,197,148 | 7,075 | 2,204,223 |
| | | 対前年度比増減額 | 56,901 | △ 104 | 56,797 |
| | | 対前年度比 (%) | 2.66 | △ 1.45 | 2.64 |
| | 令和2年度 | 決 算 額 | 2,247,882 | 8,298 | 2,256,180 |
| | | 対前年度比増減額 | 50,734 | 1,223 | 51,957 |
| | | 対前年度比 (%) | 2.31 | 17.29 | 2.36 |
| | 令和3年度 | 決 算 額 | 2,268,439 | 5,905 | 2,274,344 |
| | | 対前年度比増減額 | 20,557 | △ 2,393 | 18,164 |
| | | 対前年度比 (%) | 0.91 | △ 28.84 | 0.81 |
| 当初予算 | 令和4年度 | 予 算 額 | 2,427,786 | 6,162 | 2,433,948 |
| | | 対前年度比増減額 | 118,786 | △ 500 | 118,286 |
| | | 対前年度比 (%) | 5.14 | △ 7.51 | 5.11 |
| | 令和5年度 | 予 算 額 | 2,584,391 | 6,579 | 2,590,970 |
| | | 対前年度比増減額 | 156,605 | 417 | 157,022 |
| | | 対前年度比 (%) | 6.45 | 6.77 | 6.45 |

26市介護保険料の独自減免実施内容

令和4年12月1日現在

| 保険者 | 対象者 | 減免の基準（収入、資産など） | 減免割合 | 令和3年度実績 | |
|------|----------------------------------|--|---|---------|-----------|
| | | | | 対象者数 | 減免総額 |
| 八王子市 | — | — | — | — | — |
| 立川市 | — | — | — | — | — |
| 武蔵野市 | — | — | — | — | — |
| 三鷹市 | 第1段階（生活保護受給者を除く）から第3段階までの被保険者 | <収入> 前年収入 160 万円（第1段階は 80 万円）以下（世帯員 1 人増すごとに 60 万円加算） <資産> 預貯金が 200 万円（2 人以上の世帯は 400 万円）以下、居住用以外の土地・家屋を所有していないこと <その他> 住民税の課税者に扶養されていないこと 特別養護老人ホーム等の入所による公費の受益がないこと | <第1段階> 1/2 に減額 <第2段階> <第3段階> 第1段階に減額 | 32 人 | 404,700 円 |
| 青梅市 | — | — | — | — | — |
| 府中市 | 第1段階（生活保護受給者を除く）、第2段階及び第3段階の被保険者 | <収入> 生活保護基準生活費×1.2 未満 <資産> 世帯の預貯金が生活保護基準生活費×1.2×12 月以下、居住用以外の土地家屋を所有していない <その他> 所得税又は市都民税の課税者に扶養されていないなど | <第1段階> 1/2 に減額 <第2段階> <第3段階> 1/3 に減額 ※第2・3段階については、減免の結果、1段階の減免後額を下回らないよう、同額までの減額とする。 | 22 人 | 492,100 円 |
| 昭島市 | 生活保護受給者を除く被保険者 | <収入> ①生活保護基準生活費に対する申請月の前3か月における収入月額の前3か月の平均額の割合が 100/100 未満 ②同割合が 100/100 以上 110/100 未満 <資産> 預貯金の額によっては非該当 <その他> 資産の保有状況により減免率を算定 | ①は 90%減免 ②は 80%減免 ※資産の保有状況により減免率の変動あり | 18 人 | 320,670 円 |

| 保険者 | 対象者 | 減免の基準（収入、資産など） | 減免割合 | 令和3年度実績 | |
|------|----------------------------------|--|--|---------|----------|
| | | | | 対象者数 | 減免総額 |
| 調布市 | 第2段階または第3段階の被保険者 | <収入> 前年収入150万円以下（世帯員1人増ごとに50万円加算） <資産> 預貯金が350万円以下（1人増ごとに100万円加算）、居住用以外に不動産を所有していない <その他> 市民税の課税者に扶養されていないなど | 第1段階に減額 | 13人 | 264,500円 |
| 町田市 | 第1段階（生活保護受給者を除く）、第2段階、第3段階の被保険者 | <収入> 生活保護認定基準以下 <資産> （生活保護基準月額+家賃）の3か月分以下 <その他> 市民税を課税されている者に扶養されていないこと、医療保険又は介護保険自己負担が月1万円を超えることなど（第1段階で老齢福祉年金を受給している者を除く） | <第1段階> 1/2に減額 <第2段階> 第1段階に減額 <第3段階> 第2段階に減額 | 0人 | 0円 |
| 小金井市 | 生活保護受給者を除く被保険者 | <収入> 生活保護基準以下 <資産> 世帯の預貯金が生活保護基準の1年分以下 <その他> 所得税等の課税者に扶養されていないなど | 1/2を減額 | 1人 | 3,800円 |
| 小平市 | 第1段階（生活保護受給者を除く）、第2段階及び第3段階の被保険者 | <収入> 世帯員の前年収入が基準収入額（150万円、1人増えるごと50万円加算）以下 <資産> 世帯員の預貯金の合計が基準額（350万円、1人増えるごとに100万円加算）以下、居住用以外の土地・家屋を所有していないなど | <第1段階> 1/2を減額 <第2段階> 1/3を減額 <第3段階> 1/3を減額 | 39人 | 344,600円 |
| 日野市 | 第1段階（生活保護受給者を除く）、第2段階及び第3段階の被保険者 | <収入> 生活保護基準以下 <資産> 預貯金が120万円以下（1人増ごとに25万円加算）、居住用以外に土地・家屋を所有していないなど | 1/2に減額 | 3人 | 40,359円 |

| 保険者 | 対象者 | 減免の基準（収入、資産など） | 減免割合 | 令和3年度実績 | |
|------|---|---|-------------------------|---------|----------|
| | | | | 対象者数 | 減免総額 |
| 東村山市 | 第1段階（生活保護又は中国残留邦人等の支援給付の受給者を除き、老齢福祉年金を受給している）の被保険者 | <p><収入> 世帯の前年の収入が150万円以下</p> <p><資産> 世帯の預貯金が120万円以下、居住用以外に土地・家屋を所有していない</p> <p><その他> 市民税の課税者に扶養されていないなど</p> | 申請時点において納期限前の保険料の1/2を減免 | 0人 | 0円 |
| 国分寺市 | 生活保護受給者を除く被保険者 | <p><収入> 基準生活費（1人世帯月額83,000円 1人増すごとに月額50,000円加算）に対する3か月の平均収入額の割合が150/100未満</p> <p><資産> 預貯金、土地・家屋などの所有状況により基本減免率から減じる</p> | 20~90% | 16人 | 416,230円 |
| 国立市 | 第1段階（生活保護受給者を除く）、第2段階及び第3段階の被保険者 | <p><収入> 生活保護基準（冬季加算含む）の1.5倍以下</p> <p><資産> 預貯金が生活保護の基準生活費（冬季加算含む）の18か月分以下、居住用以外に土地・家屋を所有していない</p> <p><その他> 住民税等の課税者に扶養されていないなど</p> | 1/2に減額 | 37人 | 455,500円 |
| 福生市 | — | — | — | — | — |
| 狛江市 | 保険料の所得段階が第2段階若しくは第3段階に該当する者で収入が著しく少ないと認められる場合（所得税及び区市町村民税未申告者（申告不要者は除く。）を除く。） | <p><収入> 基準生活費に対する収入率120/100未満</p> <p><資産>（土地・家屋） 日常生活に供する資産以外に活用できる資産がない</p> <p><預貯金> 世帯の預貯金の合計が一人世帯の場合350万円、世帯員が一人増すごとに100万円を加算した額以下である</p> <p><その他> 市民税課税者に扶養されていない、市民税課税者と生計を共にしていない、既に納期の到来した保険料を完納している</p> | 第1段階の保険料 | 0人 | 0円 |

| 保険者 | 対象者 | 減免の基準（収入、資産など） | 減免割合 | 令和3年度実績 | |
|-------|---|---|---|---------|---------|
| | | | | 対象者数 | 減免総額 |
| 東大和市 | 第1段階（生活保護受給者を除く）、第2段階、第3段階の被保険者 | <p><収入> 生活保護基準生活費×1.2未満</p> <p><資産> 世帯の預貯金が生活保護基準生活費の12か月以下、日常生活に必要な資産以外に利用し得る資産を所有していない</p> <p><その他> 市民税の課税者に扶養されていない、介護保険料の滞納がない</p> | 申請時点において納期限前の保険料の1/2を減免 | 3人 | 34,800円 |
| 清瀬市 | 第1段階（生活保護受給者を除き高齢福祉年金受給者のみ）、第2段階及び第3段階の被保険者 | <p><収入> 生活保護基準生活費に対する収入の割合が120/100以下</p> <p><資産> 住居以外の土地・家屋を所有していないこと</p> <p>預貯金が、世帯の基準生活費（生活保護基準）の12ヶ月分以内であること</p> <p><その他> 市民税の課税者に扶養されていないなど</p> | <p><第1段階> 50/100を減額</p> <p><第2段階> <第3段階> 30/100を減額</p> | 4人 | 43,100円 |
| 東久留米市 | — | — | — | — | — |
| 武蔵村山市 | 第1段階（生活保護受給者を除く）、第2段階及び第3段階 | <p><収入> 前年収入が生活保護基準の1.5倍額以下（家賃相当額は収入から控除、各種年金・手当は種類に関わらず全額を収入と認定）</p> <p><資産> 預貯金が350万円以下（1人増ごとに100万円加算）、居住用以外に不動産を所有していない</p> <p><その他> 他の世帯に属する者からの税法上の扶養親族ではないこと</p> | <p><第1段階> 25/100を減額</p> <p><第2段階> 10/100を減額</p> <p><第3段階> 10/100を減額</p> | 30人 | 90,900円 |
| 多摩市 | 第3段階の被保険者 | <p><収入> 世帯の収入月額が生活保護基準以下</p> <p><資産> 被保険者又は世帯員が、居住用以外に土地又は家屋を所有していないこと。被保険者の属する世帯の預貯金額が、基準生活費に1.2を乗じて得た額以下であること</p> <p><その他> 市民税課税者に扶養されていないこと。市民税課税者と生計を共にしていないこと。他の世帯に属する市民税課税者から医療保険の扶養になっていないこと</p> | <p>第1段階へ減額</p> <p>※多摩市介護保険条例（第14条2項）で第1段階の料金を28,000円から15,600円に減額しているが、独自減免の減免金額は28,000円までとしている</p> | 0人 | 0円 |

| 保険者 | 対象者 | 減免の基準（収入、資産など） | 減免割合 | 令和3年度実績 | |
|-------|--|--|---|---------|---------|
| | | | | 対象者数 | 減免総額 |
| 稲城市 | 第1段階（生活保護受給者・中国残留邦人等支援給付の受給者を除く）、第2段階及び第3段階の被保険者 | <p><収入> 世帯の年間収入（親族等からの仕送り等も含む）が基準収入額（単身世帯の場合は150万円とし、世帯の構成員1人につき50万円を加算した額）以下</p> <p><資産> 世帯の預貯金額が基準預貯金額（単身世帯の場合は350万円とし、世帯の構成員1人につき100万円を加算した額）以下、現在住んでいる住居以外の資産がない</p> <p><その他> 住民税課税者の扶養親族及び医療保険の被扶養者（遠隔地扶養も含む。）になっていない、介護保険料を滞納していない</p> | 減免率は以下のとおり <第1段階> <第2段階> <第3段階> 75/100に減額 | 5人 | 43,000円 |
| 羽村市 | 老齢福祉年金受給者 | <p><資産> 預貯金が基準額（350万円、1人増えるごとに100万円加算）以下、居住用以外に処分可能な土地・家屋を所有していないとき</p> <p><その他> 所得税又は市町村民税の扶養控除及び医療保険において扶養親族となっていないとき、介護保険料に滞納がないとき</p> | 50/100 | 0人 | 0円 |
| あきる野市 | — | — | — | — | — |
| 西東京市 | — | — | — | — | — |

26市要介護等認定者数の推移

| 市名 | 令和元年度（人） | | | 令和2年度（人） | | | 令和3年度（人） | | |
|------------|--------------|--------------|--------------|--------------|--------------|--------------|--------------|--------------|--------------|
| | 要支援 | 要介護 | 計 | 要支援 | 要介護 | 計 | 要支援 | 要介護 | 計 |
| 八王子市 | 8,592 | 20,136 | 28,728 | 8,858 | 20,641 | 29,499 | 8,834 | 20,866 | 29,700 |
| 立川市 | 2,707 | 5,932 | 8,639 | 2,681 | 6,146 | 8,827 | 2,675 | 6,303 | 8,978 |
| 武蔵野市 | 924 | 5,647 | 6,571 | 877 | 5,765 | 6,642 | 894 | 5,969 | 6,863 |
| 三鷹市 | 2,142 | 5,723 | 7,865 | 2,257 | 5,826 | 8,083 | 2,302 | 5,962 | 8,264 |
| 青梅市 | 1,740 | 4,375 | 6,115 | 1,638 | 4,611 | 6,249 | 1,686 | 4,759 | 6,445 |
| 府中市 | 3,376 | 7,912 | 11,288 | 3,499 | 7,840 | 11,339 | 3,556 | 7,889 | 11,445 |
| 昭島市 | 1,375 | 4,210 | 5,585 | 1,418 | 4,224 | 5,642 | 1,390 | 4,403 | 5,793 |
| 調布市 | 3,626 | 6,858 | 10,484 | 3,677 | 6,935 | 10,612 | 3,782 | 7,207 | 10,989 |
| 町田市 | 6,417 | 15,520 | 21,937 | 6,546 | 15,781 | 22,327 | 6,693 | 16,027 | 22,720 |
| 小金井市 | 1,641 | 3,723 | 5,364 | 1,603 | 3,780 | 5,383 | 1,664 | 3,842 | 5,506 |
| 小平市 | 3,186 | 6,184 | 9,370 | 3,066 | 6,401 | 9,467 | 3,022 | 6,686 | 9,708 |
| 日野市 | 3,287 | 6,045 | 9,332 | 3,348 | 6,222 | 9,570 | 3,501 | 6,272 | 9,773 |
| 東村山市 | 2,593 | 5,691 | 8,284 | 2,512 | 5,600 | 8,112 | 2,684 | 5,496 | 8,180 |
| 国分寺市 | 1,443 | 4,132 | 5,575 | 1,421 | 4,204 | 5,625 | 1,550 | 4,231 | 5,781 |
| 国立市 | 1,125 | 2,549 | 3,674 | 1,149 | 2,680 | 3,829 | 1,212 | 2,736 | 3,948 |
| 福生市 | 535 | 1,815 | 2,350 | 525 | 1,937 | 2,462 | 572 | 2,044 | 2,616 |
| 狛江市 | 1,183 | 3,079 | 4,262 | 1,163 | 3,206 | 4,369 | 1,216 | 3,378 | 4,594 |
| 東大和市 | 1,547 | 2,843 | 4,390 | 1,610 | 2,953 | 4,563 | 1,689 | 2,978 | 4,667 |
| 清瀬市 | 1,373 | 3,099 | 4,472 | 1,359 | 3,174 | 4,533 | 1,410 | 3,244 | 4,654 |
| 東久留米市 | 1,920 | 4,380 | 6,300 | 1,975 | 4,621 | 6,596 | 1,960 | 4,720 | 6,680 |
| 武蔵村山市 | 822 | 2,081 | 2,903 | 840 | 2,194 | 3,034 | 868 | 2,325 | 3,193 |
| 多摩市 | 1,565 | 4,342 | 5,907 | 1,595 | 4,639 | 6,234 | 1,625 | 4,739 | 6,364 |
| 稲城市 | 924 | 1,973 | 2,897 | 928 | 2,117 | 3,045 | 976 | 2,199 | 3,175 |
| 羽村市 | 564 | 1,667 | 2,231 | 616 | 1,702 | 2,318 | 644 | 1,806 | 2,450 |
| あきる野市 | 752 | 2,933 | 3,685 | 807 | 2,970 | 3,777 | 853 | 3,054 | 3,907 |
| 西東京市 | 1,857 | 8,570 | 10,427 | 1,998 | 8,723 | 10,721 | 2,151 | 8,785 | 10,936 |

下水道事業各種推移

1 下水道会計への繰入金の推移と構成比 (単位：千円・%)

| 年度 | 平成30 | 令和元 | 令和2 | 令和3 | 令和4(見込) |
|-----|---------|-----------|-----------|---------|-----------|
| 繰入金 | 800,000 | 1,048,458 | 1,043,348 | 913,997 | 1,160,000 |
| 構成比 | 20.9 | 19.4 | 20.3 | 17.8 | 19.3 |

2 公共下水道建設費の推移 (単位：千円)

| 年度 | 平成30 | 令和元 | 令和2 | 令和3 | 令和4(見込) |
|---------|---------|---------|---------|---------|-----------|
| 多摩川(合流) | 272,951 | 306,385 | 344,181 | 288,577 | 1,262,468 |
| 荒川(分流) | 308,728 | 459,908 | 439,860 | 349,312 | 234,043 |
| 計 | 581,679 | 766,293 | 784,041 | 637,889 | 1,496,511 |

※令和元年度から資本勘定人件費を含む。

3 流域下水道建設負担金の推移 (単位：千円)

| 年度 | 平成30 | 令和元 | 令和2 | 令和3 | 令和4(見込) |
|---------|---------|--------|--------|--------|---------|
| 多摩川(合流) | 102,871 | 22,713 | 60,217 | 35,461 | 124,458 |
| 荒川(分流) | 28,458 | 20,083 | 28,356 | 34,686 | 50,263 |
| 計 | 131,329 | 42,796 | 88,573 | 70,147 | 174,721 |

4 下水道償還計画表 (単位：百万円)

| 年度 | 償還金(元金・利息) | 年度末現在高 |
|-----|------------|--------|
| 令和4 | 579 | 7,852 |
| 5 | 603 | 8,408 |
| 6 | 632 | 8,879 |
| 7 | 664 | 9,288 |

5 国庫補助金の推移 (単位：百万円)

| 年度 | 補助率 | 国庫補助金 | 6/10の場合 | 影響額 |
|---------|------|--------|---------|--------|
| 平成30 | 5/10 | 55.0 | 66.0 | △11.0 |
| 令和元 | 5/10 | 64.6 | 77.52 | △12.92 |
| 令和2 | 5/10 | 94.61 | 113.53 | △18.92 |
| 令和3 | 5/10 | 52.20 | 62.64 | △10.44 |
| 令和4(見込) | 5/10 | 129.82 | 155.78 | △25.96 |

6 水洗化状況 令和4年12月31日現在

| 区分 | 現在世帯数 | 水洗化世帯数 | 未水洗世帯数 | 水洗化率(%) | 未水洗世帯数の内訳 | |
|----|--------|--------|--------|---------|-----------|------|
| | | | | | 都営住宅 | 一般住宅 |
| 全体 | 95,738 | 95,641 | 97 | 99.9 | 0 | 97 |

下水道使用料に関する調べ

令和4年12月1日現在 (単位:円)

| 区分 | 下水道使用料 改定予定 | 一般汚水 | | | | | | | | | | 浴場汚水 | | | 月額使用料 | | | 使用料 適用 年月日 | 供用 開始 年月日 |
|-------|----------------|--------------------|---------------------|-------|-------|-------|--------|--------|--------|---------|---------|-----------------------|-----------------------|----------------------|-------------------|-------------------|----------|------------------|-----------------|
| | | 基本料 | | 20mまで | 30mまで | 50mまで | 100mまで | 200mまで | 500mまで | 1000mまで | 2000mまで | 2000m以上 | 基本料 | 11m ³ から | 100m ³ | 500m ³ | | | |
| | | 8m ³ まで | 10m ³ まで | 110 | 140 | 170 | 200 | 230 | 270 | 310 | 345 | 8m ³ まで | 10m ³ まで | 20m ³ | 100m ³ | 500m ³ | | | |
| 八王子市 | 改定予定なし | 560 | — | 110 | 140 | 170 | 200 | 230 | 270 | 310 | 345 | 280 | — | 9m ³ から19 | 18,348 | 132,748 | H10.10.1 | S37.2.15 | |
| 立川市 | 改定予定なし | — | 530 | 75 | — | 115 | 150 | 200 | 245 | 285 | 325 | — | 1m ³ につき26 | 1,408 | 13,453 | H9.6.1 | S35.5.13 | | |
| 武蔵野市 | 改定予定なし | 490 | — | 50 | 65 | 75 | 85 | 100 | 115 | 140 | 195 | 150 | — | 9m ³ から26 | 8,239 | 57,189 | R2.4.1 | S45.1.1 | |
| 三鷹市 | 改定予定なし | 400 | — | 62 | 86 | 97 | 126 | 144 | 204 | 245 | 283 | 308 | — | 106 | 11,268 | 94,428 | H26.4.1 | S43.7.1 | |
| 青梅市 | 改定予定なし | 577 | — | 113 | 144 | 170 | 200 | 230 | 270 | 322 | 369 | — | — | — | 18,450 | 132,850 | H20.6.1 | S53.5.20 | |
| 府中市 | 改定予定なし | — | 266 | 56 | 76 | 76 | 95 | 116 | 141 | 166 | 192 | — | 116 | 908 | 8,641 | 67,931 | H17.7.1 | S48.4.23 | |
| 昭島市 | 改定予定なし | — | 465 | 76 | 108 | 108 | 145 | 189 | 232 | 280 | 324 | — | 340 | 1,347 | 12,886 | 110,236 | H16.4.1 | S53.6.1 | |
| 調布市 | 改定予定なし | — | 350 | 81 | 98 | 98 | 125 | 144 | 172 | 201 | 227 | — | 1m ³ につき20 | 1,276 | 11,385 | 83,985 | H12.4.1 | S47.6.1 | |
| 町田市 | 改定予定なし | 560 | — | 110 | 140 | 170 | 200 | 230 | 270 | 310 | 345 | 280 | — | 9m ³ から35 | 18,348 | 132,748 | H11.7.1 | S42.4.1 | |
| 小金井市 | 改定予定なし | 350 | — | 70 | 105 | 120 | 135 | 170 | 210 | 250 | 290 | 1m ³ につき13 | 1,309 | 12,529 | 100,529 | H31.4.1 | S48.6.1 | | |
| 小平市 | 改定予定なし | — | 455 | 105 | 125 | 125 | 155 | 175 | 210 | 250 | 285 | 1m ³ につき13 | 1,655 | 14,305 | 102,855 | H14.4.1 | S50.9.1 | | |
| 日野市 | 改定予定なし | 560 | — | 110 | 140 | 170 | 200 | 230 | 270 | 310 | 345 | 130 | — | 9m ³ から13 | 18,348 | 132,748 | H16.4.1 | S33.10.15 | |
| 東村山市 | 改定予定なし | 560 | — | 100 | 160 | 160 | 195 | 230 | 270 | 310 | 345 | 1m ³ につき19 | 1,936 | 17,941 | 132,341 | H28.10.1 | S54.9.1 | | |
| 国分寺市 | 改定予定なし | — | 545 | 100 | 115 | 125 | 170 | 200 | 240 | 280 | 330 | 1m ³ につき18 | 1,699 | 15,064 | 116,264 | H16.1.1 | S51.4.1 | | |
| 国立市 | 改定予定なし | — | 540 | 110 | 150 | 150 | 180 | 215 | 255 | 295 | 335 | 1m ³ につき24 | 1,804 | 16,654 | 124,454 | H11.4.1 | S54.8.1 | | |
| 横生市 | 改定予定なし | — | 320 | 64 | 75 | 75 | 105 | 130 | 155 | 200 | 245 | 380 | — | 130 | 9,306 | 74,756 | R1.10.1 | S53.6.1 | |
| 狛江市 | 改定予定なし | — | 528 | 87 | 128 | 128 | 176 | 211 | 266 | 314 | 363 | 1m ³ につき16 | 1,537 | 15,441 | 126,431 | H14.4.1 | S47.8.1 | | |
| 東大和市 | 改定予定なし | 610 | — | 102 | 160 | 190 | 230 | 270 | 330 | 370 | 410 | 1m ³ につき24 | 2,017 | 20,607 | 159,207 | H28.7.1 | S60.6.15 | | |
| 清瀬市 | 改定予定なし | 484 | — | 105 | 149 | 149 | 187 | 220 | 275 | 319 | 363 | 1m ³ につき22 | 1,918 | 17,120 | 132,070 | H27.10.1 | S56.12.1 | | |
| 東久留米市 | 改定予定なし | — | 690 | 125 | 162 | 162 | 210 | 241 | 290 | 324 | 363 | — | 280 | 2,134 | 19,030 | 141,240 | H25.4.1 | S43.6.1 | |
| 武蔵村山市 | 改定予定なし | — | 504 | 78 | 98 | 98 | 136 | 166 | 196 | 264 | 334 | — | 140 | 1,412 | 12,126 | 95,066 | H21.10.1 | S54.6.1 | |
| 多摩市 | 改定予定なし | 560 | — | 110 | 140 | 170 | 200 | 230 | 270 | 310 | 345 | 280 | — | 9m ³ から35 | 18,348 | 132,748 | H12.4.1 | S42.3.29 | |
| 稲城市 | 改定予定なし | 560 | — | 110 | 140 | 170 | 200 | 230 | 270 | 310 | 345 | 280 | — | 9m ³ から26 | 18,348 | 132,748 | H12.4.1 | S60.11.2 | |
| 羽村市 | 改定予定なし | — | 352 | 72 | 96 | 96 | 120 | 150 | 186 | 209 | 253 | — | 146 | 14 | 1,179 | 10,947 | 88,827 | H18.4.1 | S53.6.1 |
| あきる野市 | 改定予定なし | — | 530 | 130 | 145 | 170 | 200 | 230 | 270 | 310 | 345 | — | — | — | 2,013 | 18,348 | 132,748 | H14.4.1 | H4.11.16 |
| 西東京市 | 改定予定なし | 410 | — | 88 | 126 | 157 | 189 | 239 | 283 | 306 | 328 | 1m ³ につき19 | 1,612 | 16,847 | 136,527 | H23.10.1 | S58.4.5 | | |
| 26市平均 | | 514 | 467 | 92 | 127 | 134 | 166 | 197 | 237 | 277 | 317 | 344 | 233 | 180 | 15,090 | 114,999 | — | — | |
| 東京都区部 | | 560 | — | 110 | 140 | 170 | 200 | 230 | 270 | 310 | 345 | 280 | — | 9m ³ から35 | 18,348 | 132,748 | H10.6.1 | — | |

備考 ◎「月額使用料」欄は消費税を含む数値である。

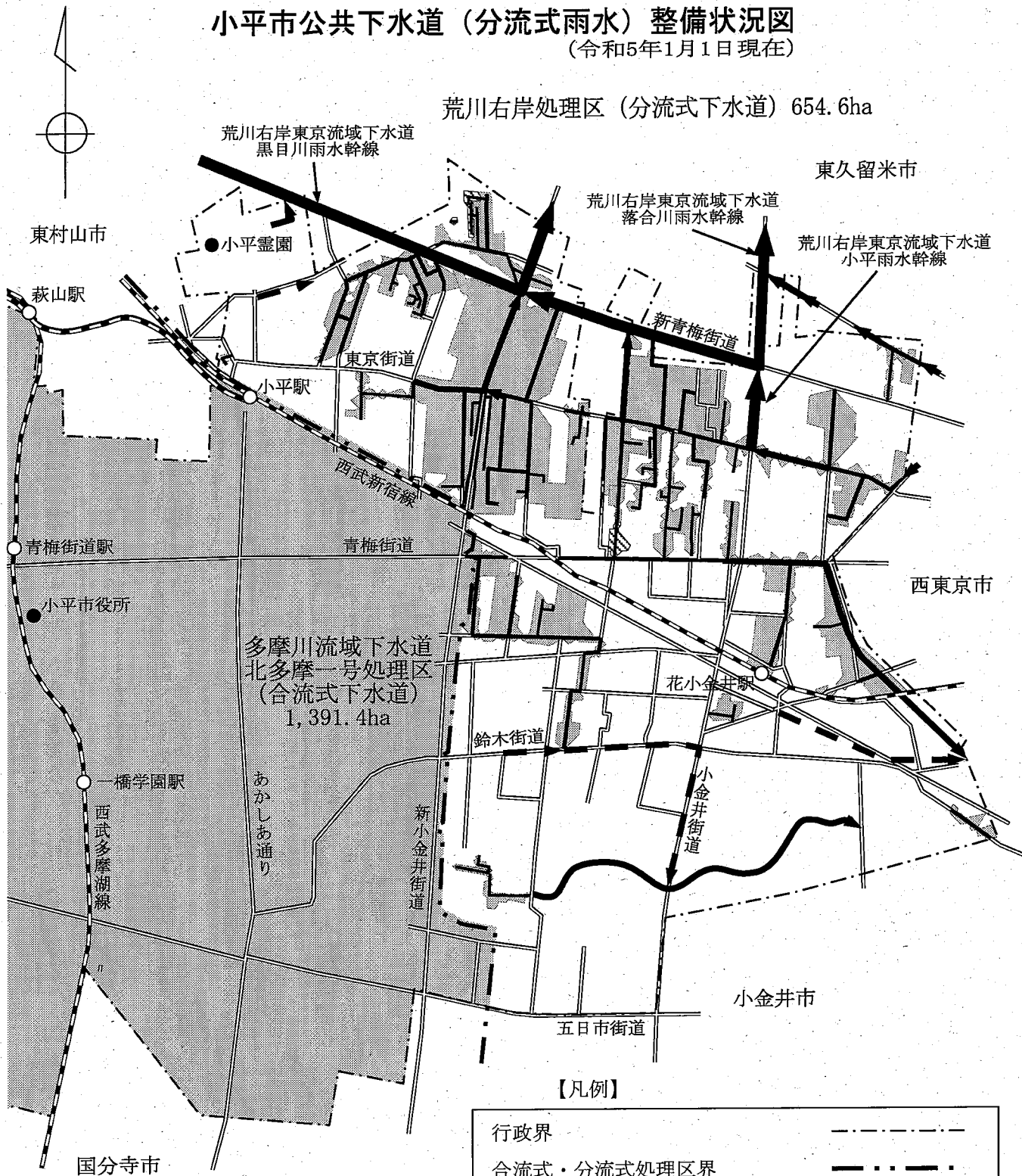
◎「浴場汚水」欄が—となっている市については、公衆浴場がないため料金は設定がない。

◎福生市の「2,000m³まで」「2,001m³以上」欄に記載の料金はそれぞれ「10,000m³まで」「10,001m³以上」の料金となっている。

小平市公共下水道（分流式雨水）整備状況図

(令和5年1月1日現在)

荒川右岸処理区（分流式下水道）654.6ha



多摩川流域下水道
北多摩一号処理区
(合流式下水道)
1,391.4ha

【凡例】

| | |
|-----------------|-----------|
| 行政界 | --- |
| 合流式・分流式処理区界 | - · - · - |
| 流域下水道幹線 | → |
| 公共下水道幹線（整備済） | → |
| 公共下水道幹線（未整備） | - - - - - |
| 令和3年度以前整備済み（枝線） | ▨ |
| 令和4年度整備見込み（枝線） | ▨ |

※合流式下水道区域及び分流式下水道区域（污水）については、平成2年度に整備済み