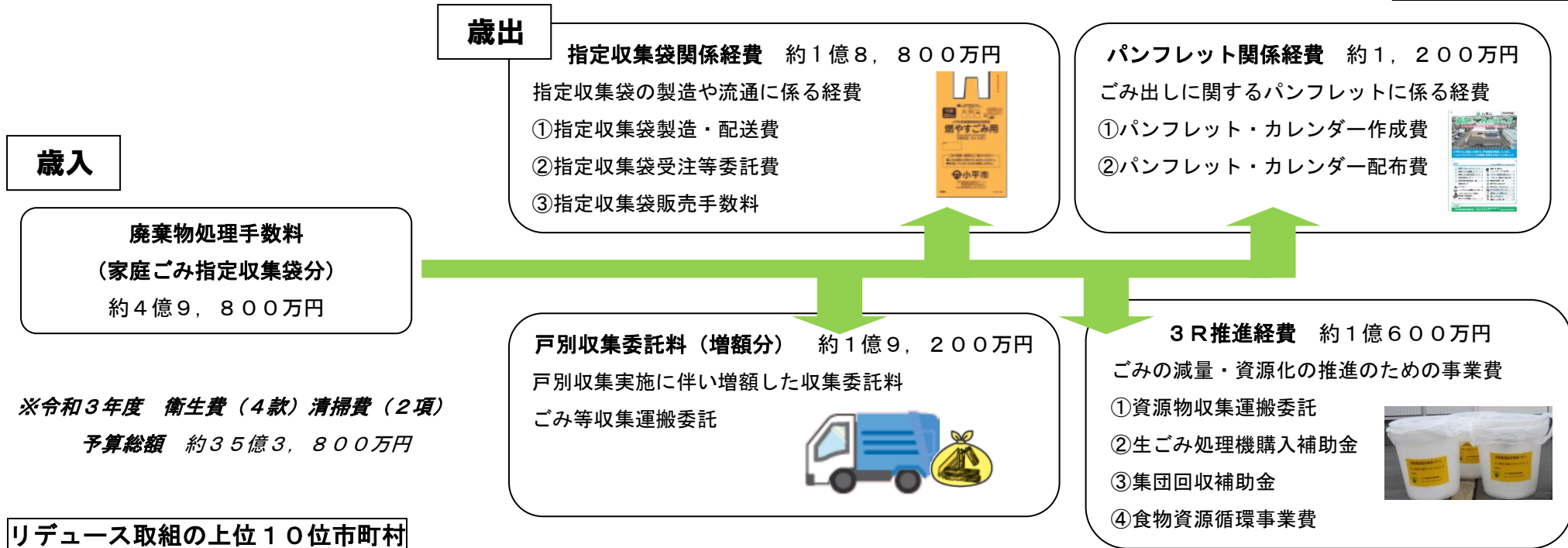


令和3年度の家庭ごみ有料化及び戸別収集に伴う歳入・歳出



リデュース取組の上位10位市町村

リデュース順位	令和2年度		令和元年度	
1	静岡県 掛川市	616.1 グラム/人日	東京都 小金井市	609.4 グラム/人日
2	東京都 日野市	648.1 グラム/人日	静岡県 掛川市	627.2 グラム/人日
3	東京都 小金井市	655.2 グラム/人日	東京都 日野市	646.3 グラム/人日
4	東京都 立川市	673.0 グラム/人日	東京都 立川市	648.3 グラム/人日
5	東京都 府中市	684.4 グラム/人日	東京都 府中市	668.8 グラム/人日
6	静岡県 藤枝市	687.2 グラム/人日	東京都 西東京市	670.5 グラム/人日
7	東京都 西東京市	688.5 グラム/人日	静岡県 藤枝市	684.2 グラム/人日
8	東京都 小平市	689.3 グラム/人日	東京都 小平市	686.9 グラム/人日
9	東京都 国分寺市	698.5 グラム/人日	東京都 東村山市	686.9 グラム/人日
10	東京都 東村山市	700.7 グラム/人日	東京都 三鷹市	692.5 グラム/人日

小平市は、令和元年度に初めてトップ10入りし、令和2年度も8位となることができました。市民一人一人の協力があってこそその結果と考えます。

今後は資源循環型社会の実現のため、さらに上位を目指すべく、取り組んでまいります。

人口10万人以上50万人未満の自治体における1人1日当たりのごみ排出量(環境省 一般廃棄物処理事業実態調査の結果(令和2年度)より)