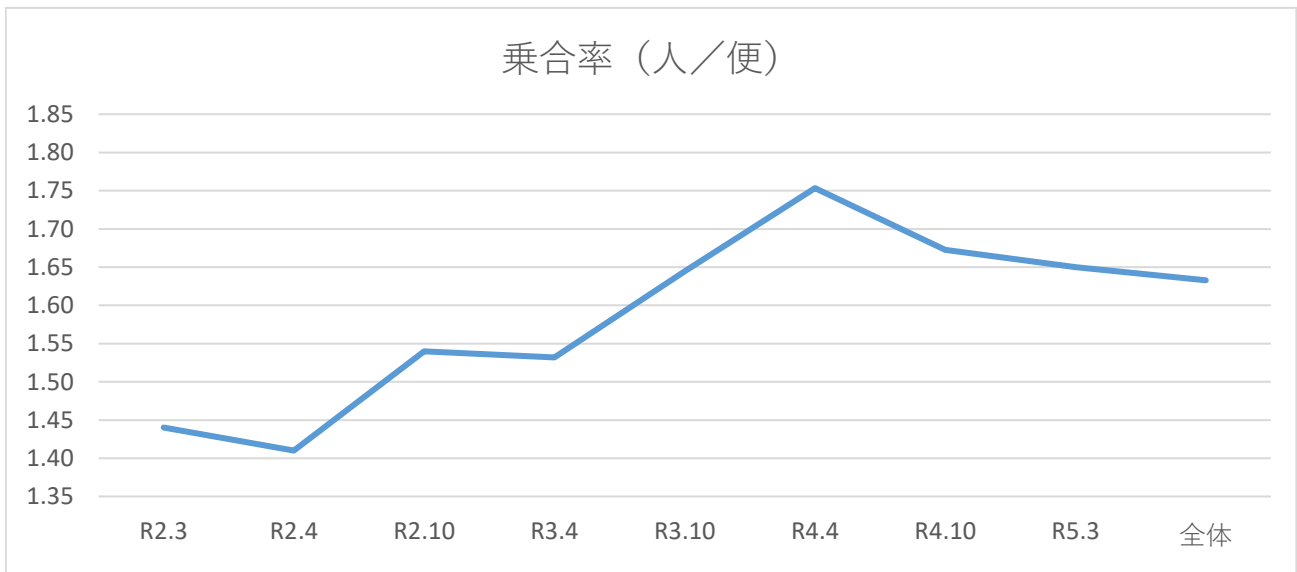


近隣自治体のデマンド型交通の乗合状況

1 東久留米市 「デマンド型交通 くるぶー」

■乗合率（人／便）

運行月	R2.3	R2.4	R2.10	R3.4	R3.10	R4.4	R4.10	R5.3	全体
乗合率	1.44	1.41	1.54	1.53	1.64	1.75	1.67	1.65	1.63



※乗合率とは、1便当たりの乗車人数

■相乗率

R2.3	38%
R2.4	37%
R5.4	51%
R5.6	45%

※相乗率とは、全運行の内の相乗の割合

2 三鷹市 「大沢地区A I デマンド交通」

■相乗率

R4.10~R4.12	36.6%
R5.7	37.5%