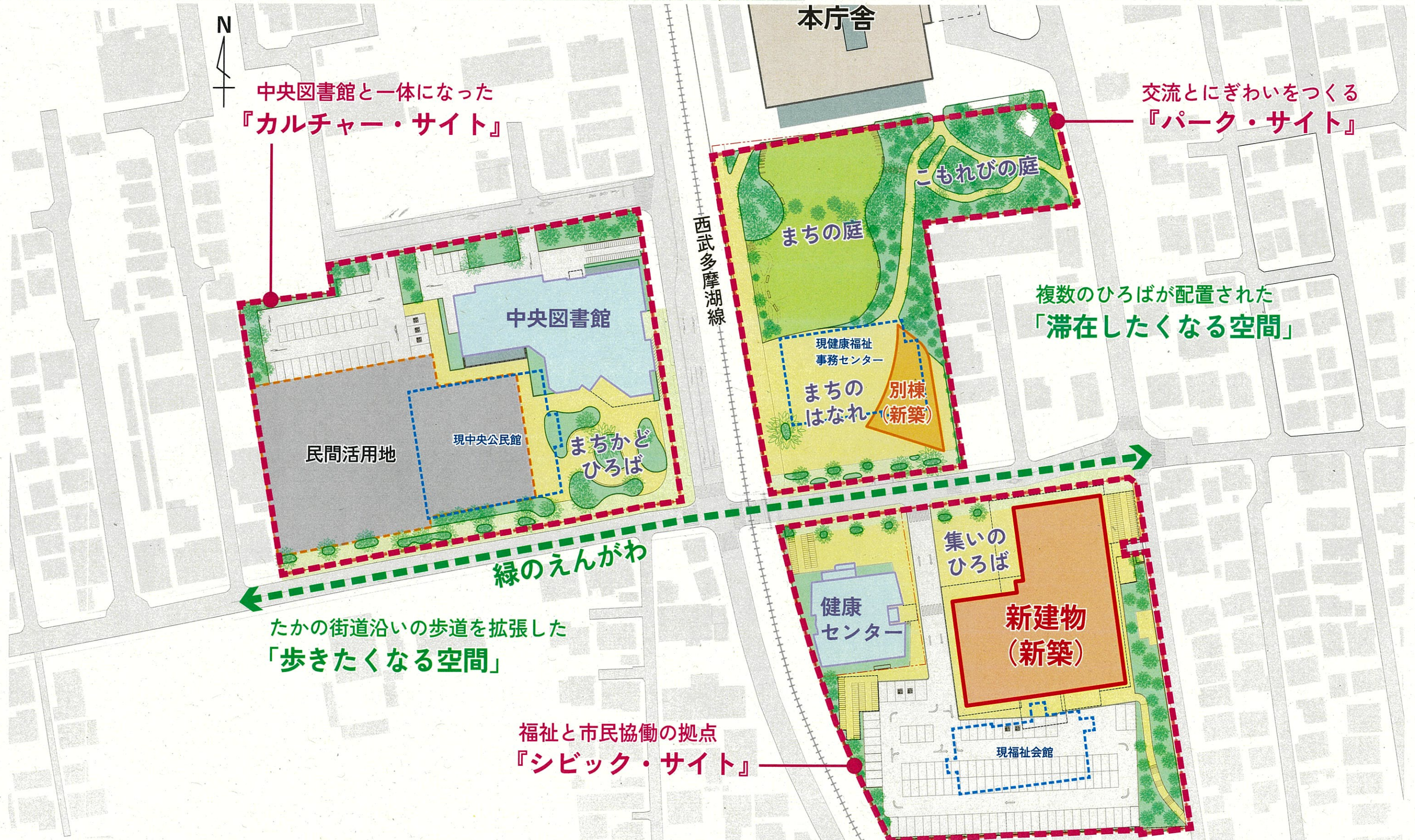


全体配置計画（令和5年9月時点）

- ・エリア内に複数のひろばを配置し「滞在したくなる空間」、たかの街道沿いの歩道を拡げ「歩きたくなる空間」を創出します。
- ・新建物を福社会館前市民広場に建築し、健康福祉事務センター跡地のひろばを健康センター、本庁舎、中央図書館をつなぐ場とします。



※『シビック・サイト』について、駐車場の自動車の出入口の位置などを交通管理者と協議中。また、駐輪場及び駐車場の配置及び台数を検討中。
※本資料の内容はすべて検討中のものであり、今後変更される可能性があります。 p.1/6

新建物計画（令和5年9月時点）

1 外観イメージ



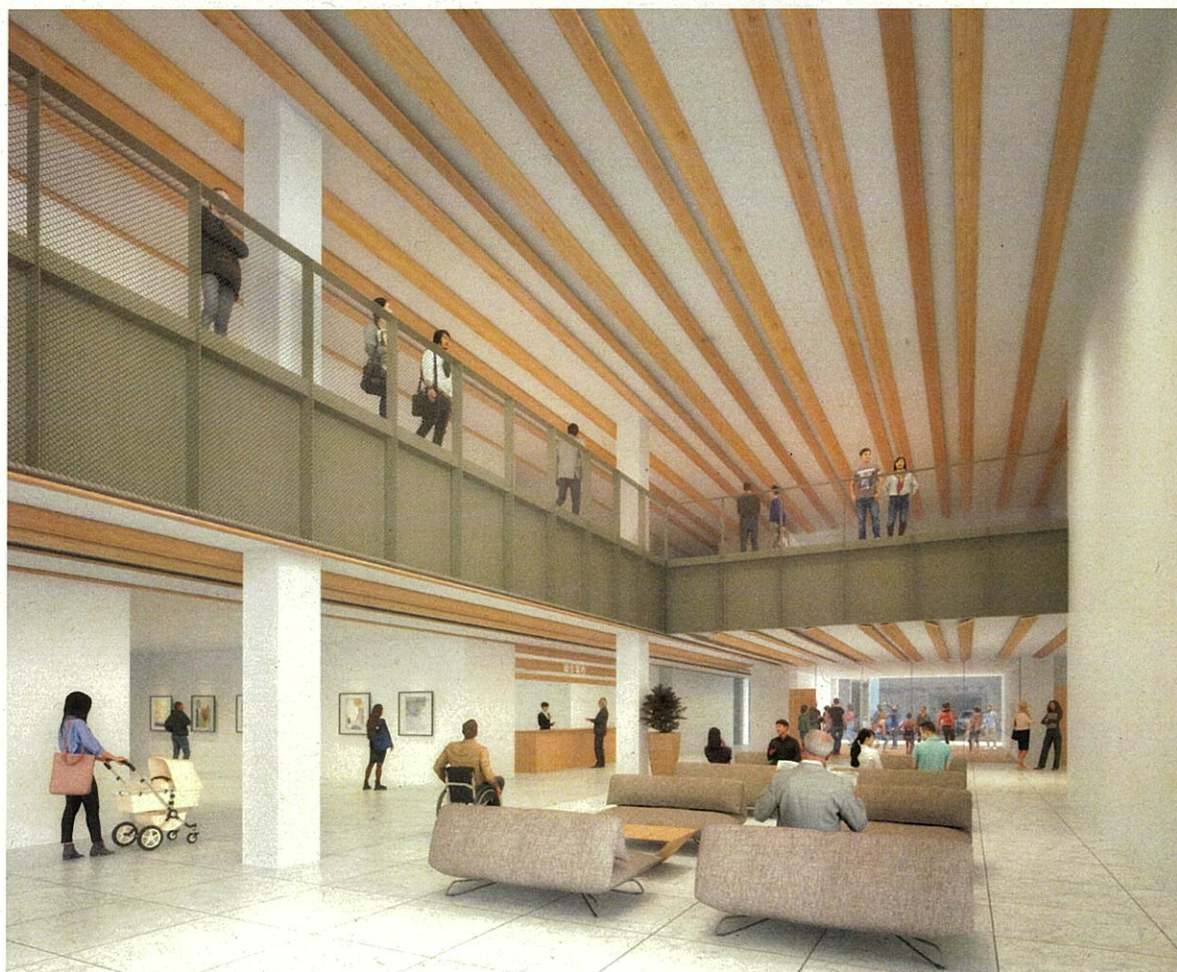
木調アルミルーバーによる屋敷森をイメージした景観と調和する外観

2 外観イメージ（底下空間）



ガラス+木調アルミルーバーが作り出す、こもれびの底下空間

3 内観イメージ（エントランス）



利用者を迎える2層吹抜けの開放的なエントランスロビー

4 内観イメージ（フリースペース）



多世代交流を促進する憩いの場となる1,2階のフリースペース

新建物計画 (令和5年9月時点)

屋外機器置場	RF	
福祉事務機能	5F	
福祉事務機能	4F	
屋外機器置場 (予定)	行政機能	3F
生涯学習・集会室機能、フリースペース	2F	
生涯学習・集会室機能、フリースペース、キッズスペース	1F 車寄せ	

