

かんきょう ほご  
環境保護を考えよう

りさいくるがくしゅうちょう

# リサイクル学習帳

使えなくなった小型家電のリサイクルに

このマークが  
小型家電回収の目印です!



小型家電

みんなできり組みもう!

ただしい処理で、廃棄物を資源にかえよう。

## 小型家電リサイクル法



氏名

〈メモ〉

発行: 環境省大臣官房廃棄物・リサイクル対策部企画課リサイクル推進室

発行日: 平成27年3月

Copyright©2015 Ministry of the Environment Government of Japan. All rights reserved.





ごみがこのまま増え続けると、  
どうなるでしょうか？



A  
ごみは燃やせば  
いいので、  
変わらない。

B  
ごみが集まって  
合体して妖怪になる。

C  
すてる場所がいっぱいになり、  
日本がごみだらけになる。



ごみの量を減らすために  
どんなことに取り組みればいいでしょうか？



A  
お店に返す

B  
公園のごみ箱に  
入れる

C  
マイバッグを  
持ち歩く

答え  
C

このままごみが増え続けると、うめたて処分場はいっぱい  
なくなってしまいます。日本の国土では土地も限られているため、  
新しいうめたて処分場をつくることはとても難しいのです。

答え  
C

マイバッグで買い物をして、スーパーなどでレジ袋をもらわなかったり、  
水とうを使ったりすることで、ごみの量を減らせます。このような取り組みの  
ことをリデュースと言います。地球の資源を守るためにも、とても有効です。



ほかにもこんな心配があります。

■ごみの不法投棄などが問題になっています。  
ルールを守って正しくごみの処理をしないと、火災が  
起こったり、川や海が汚れたりして、環境破壊の原因に  
なってしまいます。



■二酸化炭素(CO<sub>2</sub>)が増えています。  
ごみ処分場でたくさんのごみを燃やすと、その分だけ  
二酸化炭素が多く発生し、地球温暖化の原因になります。  
燃やすごみの量を減らすことは、地球温暖化を食い止める  
ことにもつながるのです。



ものを大切にすることで、地球を守りましょう。

■くり返し物を使うことをリユースと呼びます。  
食べ終わったお菓子の缶や箱を小物入れにしたり、着られ  
なくなった洋服を兄弟・姉妹に使ってもらったり、くり返し  
ものを使い続けることをリユースと言います。みなさんも、  
ものをすてる前にもう一度使えるか考えてみましょう。



■食品ロスって知っていますか？  
まだ食べられるのにすてられてしまう食べ物のこと。年間  
約500万～800万トンあり、日本の人口1人あたり毎日  
おにぎり約1～2個がすてられている計算です。買い物の  
前に冷蔵庫の中を確認して、食べきれぬ量だけ買い物を  
するように心がけましょう。





ごみを資源としてもう一度利用  
することをなんと申うでしょう？

B  
サイクリング

A  
リサイクル

C  
リフォーム



使えなくなった携帯電話やパソコンから  
どんな資源が回収できるでしょう？



A: 金



B: 銀



C: 銅

答え  
A

使い終わったものから資源を回収し、もう一度利用することをリサイクルと言います。ペットボトルや新聞、古紙はもちろん、ほかにも電池や電気で動くものもリサイクルできます。

深く  
学ぼう

リサイクルできる製品は、身のまわりにこんなにあります。



パソコン



携帯電話



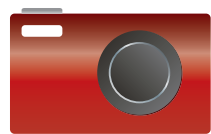
電子辞書



電源アダプタ



スマートフォン



デジタルカメラ



電気カミソリ



ドライヤー など

※このような製品を、小型家電と呼びます。

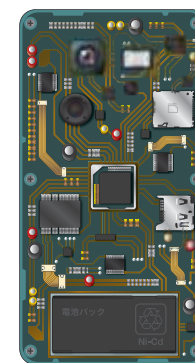
答え  
すべて

金・銀・銅・鉄・アルミや貴重な金属(レアメタル)を回収することができます。おうちでみんなが使っている製品をごみとしてすててしまうと、貴重な資源を無駄にしてしまうことになります。

深く  
学ぼう

都市鉱山って金や銀がどのくらい含まれているんだろう？

日本で1年間に使われなくなる小型家電は約65万トン。そこには844億円分もの貴重な金属が含まれています。そのため、使用済みの小型家電製品は、「都市鉱山」と呼ばれることがあります。



携帯電話からもいろんな資源が手に入るんだ！



金



銀



銅

<写真提供: DOWAホールディングス(株)>



使わなくなった家電製品は  
どうやって集められるでしょう？



A: ステーション回収



B: ボックス回収



C: イベント回収



小型家電から回収された資源で  
つくられた製品はどれでしょう？



A: 携帯電話



B: 車



C: テレビ

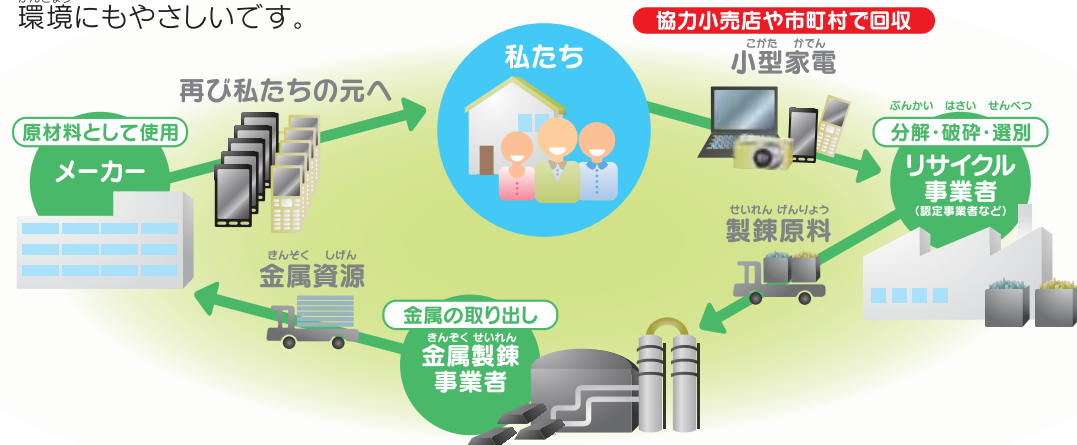
答え  
すべて

回収する方法や回収するものは、市町村によって異なります。  
市役所や図書館などの公共施設やスーパーなどで回収している場合もあるので、  
みんなが住んでいる町のホームページなどでおうちの人といっしょに調べてみましょう。



小型家電はどうやってリサイクルされるのだろう？

私たちの家から集められた小型家電は、金属の種類やプラスチックごとにわけられて、鉄やアルミなどの資源に生まれ変わります。有害物質が出ないように処理されているので環境にもやさしいです。



答え  
すべて

小型家電からリサイクルされた貴重な金属やプラスチックなどの原料を使って、  
さまざまな製品が作られています。



私たちができることにはどんなことがあるだろう？ おうちの人やともだちと話し合ってみよう。



おうちの方へ

環境省のホームページで“3Rまなびあいブック”がダウンロードできます。

おうちの人やともだちといっしょに楽しみながら環境のことを学べます。  
これをきっかけにみんなで地球にやさしい生活を心がけてみましょう。

[http://www.env.go.jp/recycle/yoki/b\\_5\\_book/index.html](http://www.env.go.jp/recycle/yoki/b_5_book/index.html)