

おうちの方へ

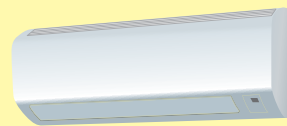
テレビ、エアコン、冷蔵庫・冷凍庫、洗濯機・衣類乾燥機

いらなくなった家電は 正しくリサイクル!

次の家電製品は、家電リサイクル法に沿って処分しましょう。
リサイクル料金と収集運搬料金を支払うことで適正に処分され、資源として生まれ変わります。



テレビ



エアコン



冷蔵庫・冷凍庫



洗濯機・衣類乾燥機

買いかえの場合

買いかえる電器店に料金を支払い引き取ってもらいましょう。

処分だけしたい場合

まだ新しいものは
中古販売店に
買い取ってもらおう!

電器店に 引き取ってもらう

処分する家電をかって購入した
電器店に連絡して
引き取ってもらいましょう。

市町村に 問い合わせる

購入した電器店がわからない
場合や処分方法を知りたい
場合は、お住まいの市町村に
お問い合わせください。

指定引取場所*に 持ち込む

郵便局にある振込用紙
(家電リサイクル券)でリサイクル
料金を支払い、指定引取場所*に
持ち込んでください。

*:メーカーが指定する家電4品目の引取場所です。持ち込みの場合、収集運搬料金がかかりません。
場所などの詳細は家電製品協会のHPをご確認ください。

小型家電リサイクル法の詳細はコチラ

パンフレットなど小型家電リサイクル法の資料がダウンロードできる!

環境省 小型家電リサイクル法

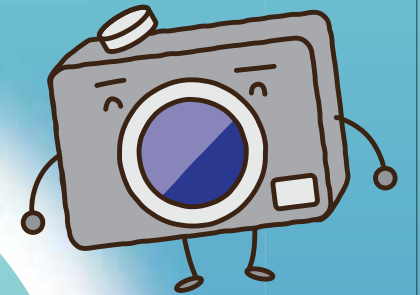
検索

<https://www.env.go.jp/recycle/recycling/raremetals/>



こがたがでん
ほう
小型家電リサイクル法のことをたのしくまなべるよ!

ちびメカたちの リサイクル ものがたり



使えなくなった小型家電のリサイクルに

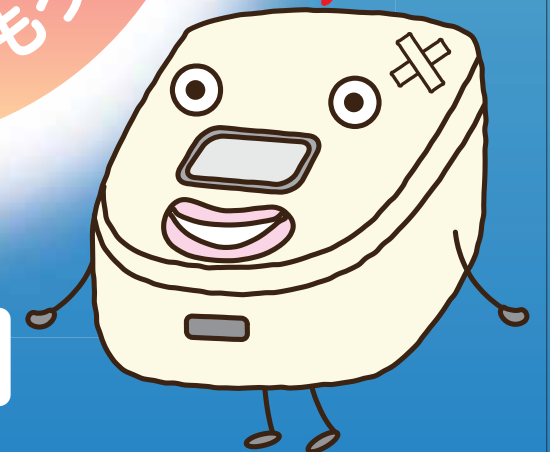
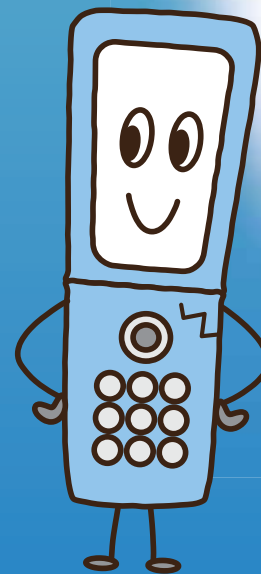
このマークが
小型家電回収の目印です!



小型家電

みんなで取り組もう!

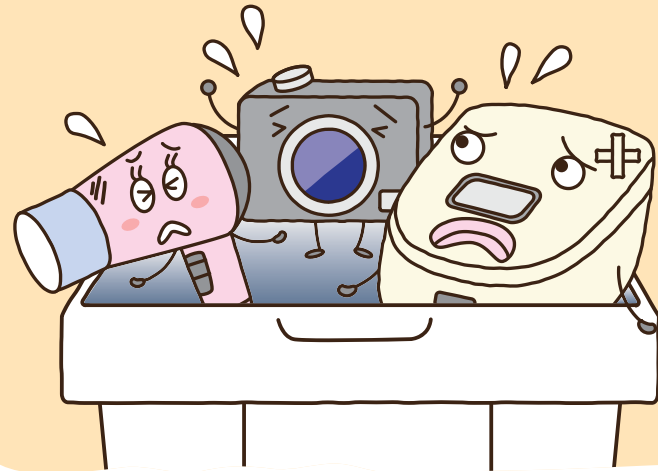
わたしたち、
生まれかわって
またきみに
あいたいの!



おうちのごみばこに
^{みみ}耳をすましてごらん。
ちびメカたちの^{こえ}声が
きこえてこない？

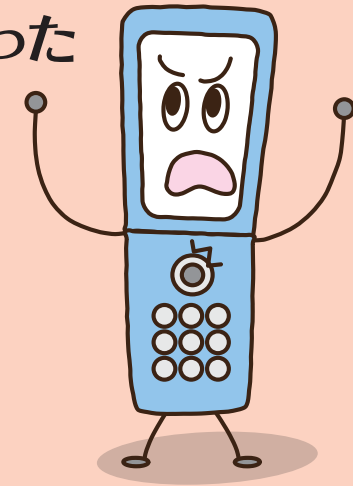


「^{つか}ぼくまだ使えるよ。」「すてないで。」

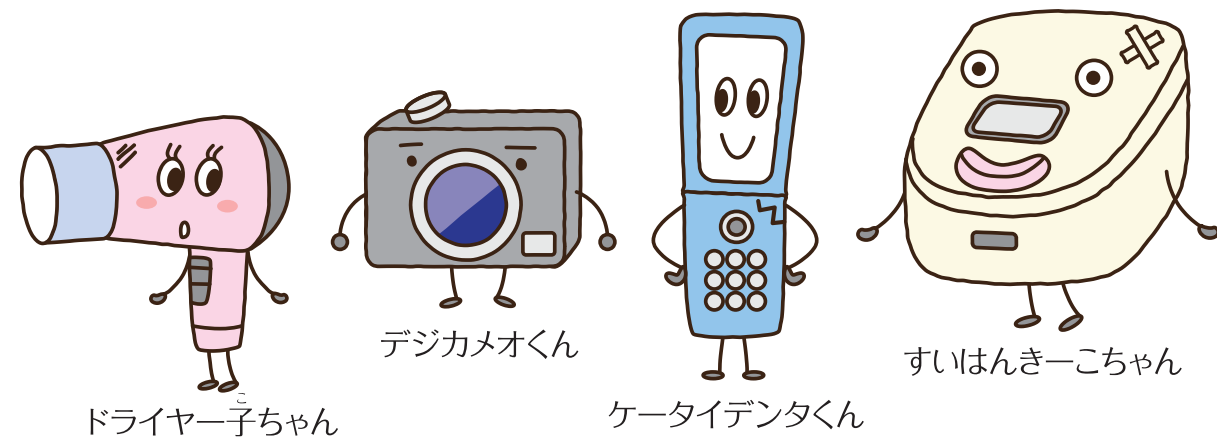


かわいそうな
ちびメカたち。
まだ^{つか}使えるのに
すてるなんて
もったいないね。

あれれ、こわれて^{つか}使えなくなった
ちびメカもつぶやいてる。
「もう^{つか}使えないけど、
ごみばこにいれないで。」
「^{つか}ぼくはまた
^う生まれかわれるんだ。」



^{つか}使えなくなったちびメカたちも、ごみばこにすてずに、
^う生まれかわりを、^{てつだ}手伝ってあげてね。



ドライヤー^こちゃん

デジカメ^おくん

ケータイ^{デン}タくん

すいはん^きーこちゃん

おうちの方へ

リデュース&リユースで環境をまもろう

リデュースは、長もちする製品を買ったりしてごみを出さないようにすること。リユースは、おかしの缶や箱などを、くりかえし使うこと。どちらもごみをもとから減らせるので、地球を守ることにつながります。

ごみをなるべく出さない

リデュース

Reduce

いらぬレジ袋や包み紙を断ったり、水とうを持ち歩くこともあてはまります。

くりかえし使う

リユース

Reuse

洋服を兄弟にあげたり、リサイクルショップに売ることでもリユースになります。

おうちの方へ

身のまわりにある製品、こんなにリサイクルできます

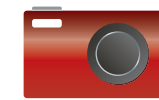
携帯電話やドライヤーなど、おうちでよく使う製品は小型家電リサイクル法の対象です。お住まいの市町村では何を回収しているか調べてみましょう。



携帯電話



パソコン



デジタルカメラ



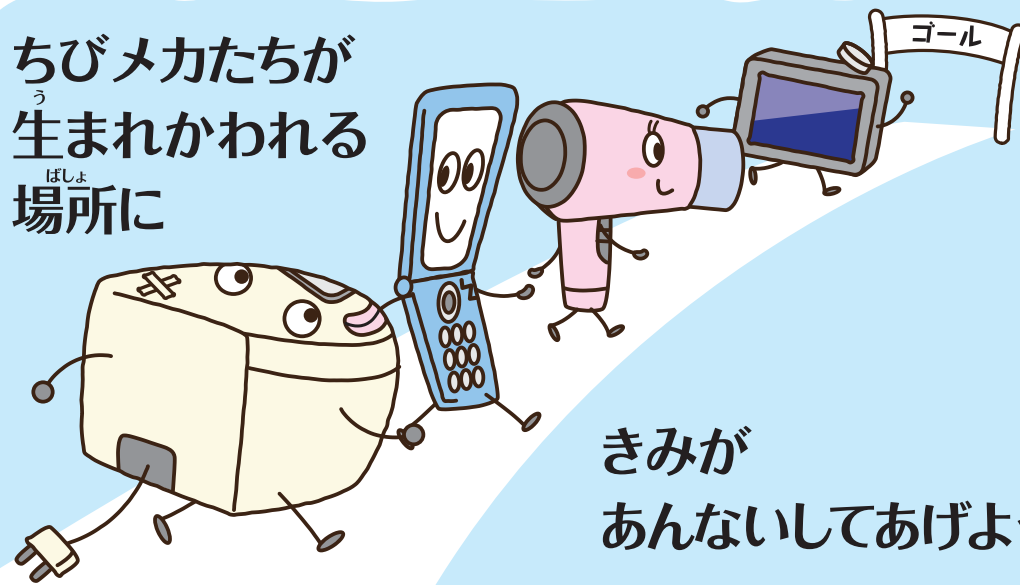
電源アダプタ



ドライヤー

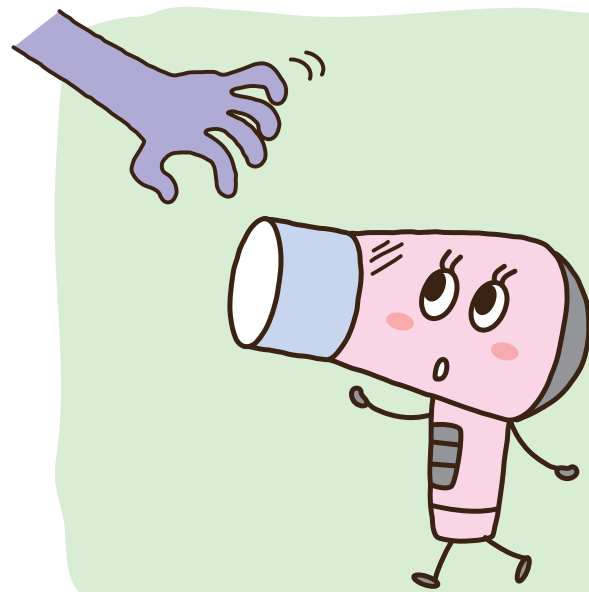
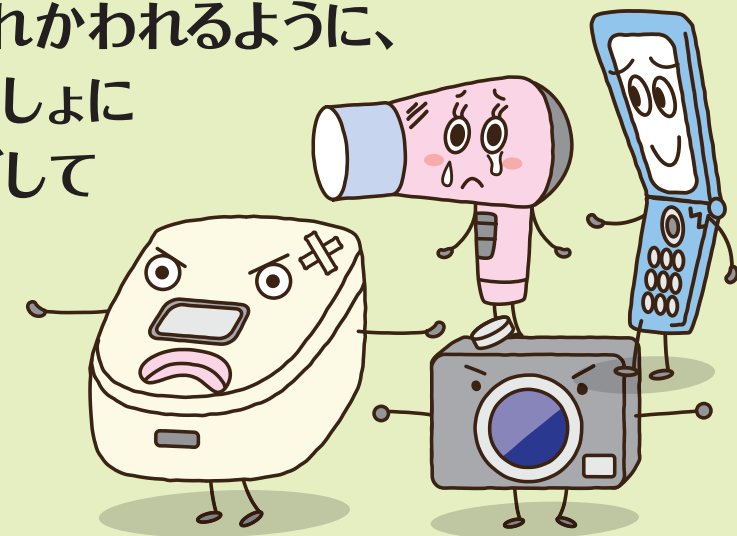
など

ちびメカたちが
生まれかわれる
場所に



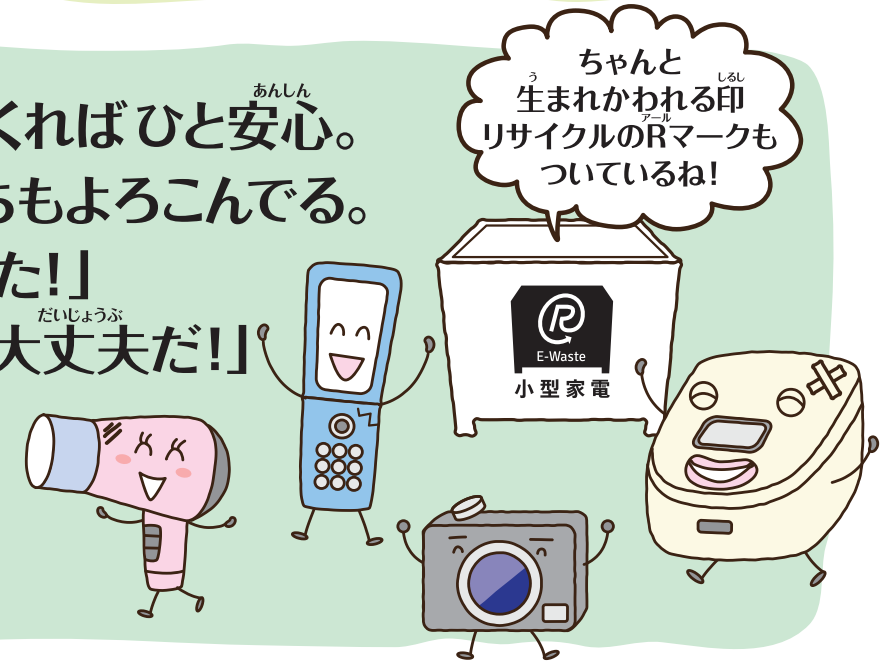
きみが
あないしてあげよう。

ちゃんと生まれかわれるように、
みんなでいっしょに
ゴールをめざして
行こうね。



「こっちがちかみちだよ。」
大きな声につられる
ドライヤー子ちゃん。
そっちに行くと、
まいごになっちゃうよ!

ゴールまでくればひと安心。
ちびメカたちもよろこんでる。
「やっとついた!」
「これでもう大丈夫だ!」



おうちの方へ

違法な回収業者に注意しましょう

大きな音をたてて街中を車で走ったり、無断で空き地で回収したり、ルールを守らず小型家電を集める違法業者がいます。不適正な処理が原因で火事が起こったり、不法投棄につながるおそれがあるので注意しましょう。



街中を大音量で巡回



チラシを配布



インターネットで広告

おうちの方へ

住んでいる市町村によって、いろんな方法で小型家電を回収しています

お住まいの市町村によって、回収方法や、回収品目は異なっています。各市町村のホームページやごみカレンダーで調べてみましょう。

ボックス回収

イベント回収

ステーション回収



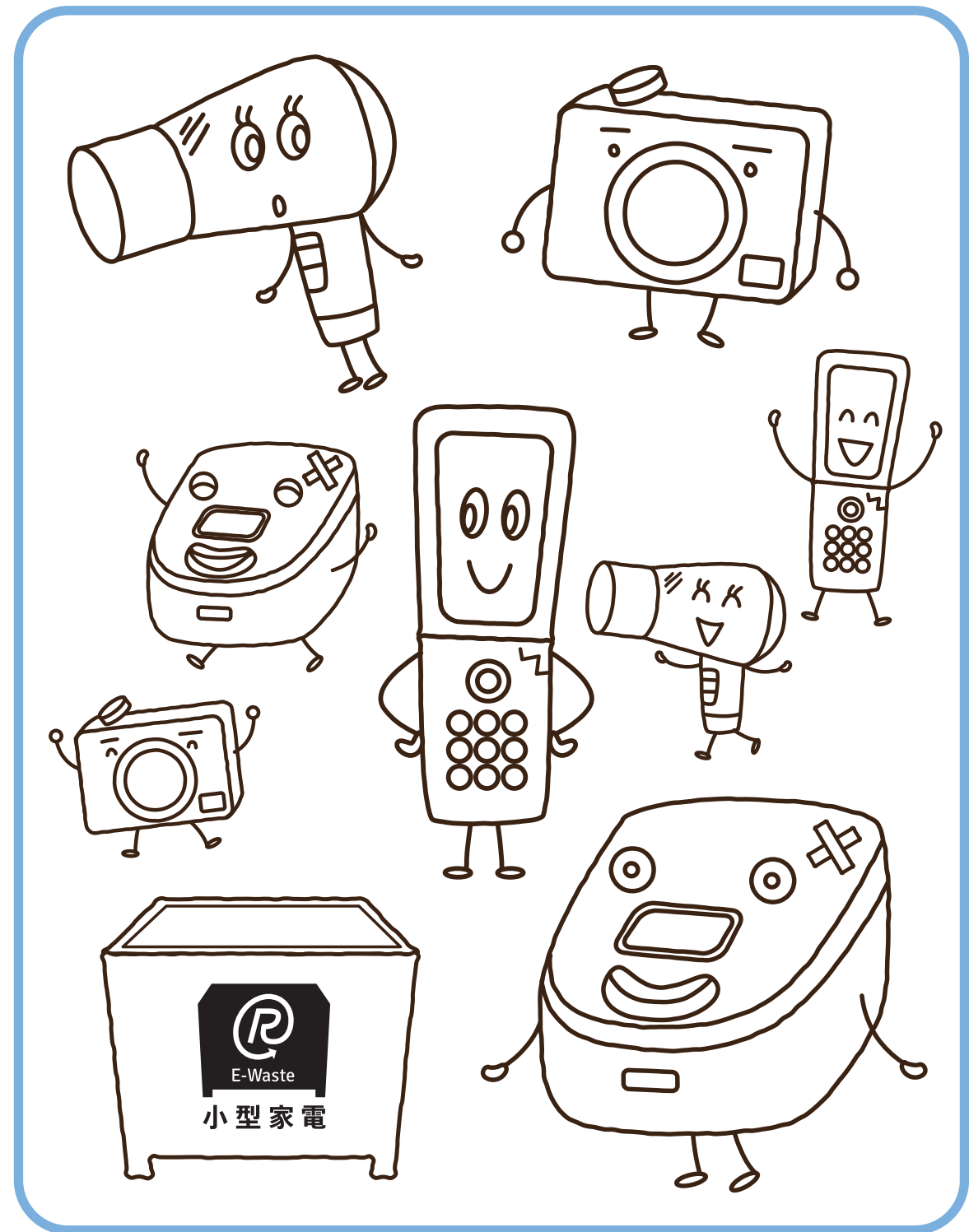
環境省では、安心して小型家電を引き渡せる場所・相手を見分けられるよう、小型家電リサイクルマークを決めています。

ちびメカたちは、
くるま
車やテレビに生まれかわるんだよ。



ひょっとしたら、
みんなが使っているちびメカたちも、
もとはだれかが使っていた
ちびメカが生まれかわった
ものかもしれないね。

リサイクルできるちびメカたちを
キレイにぬってあそんでね!



おうちの方へ

小型家電からは、さまざまな金属を取り出せます

回収された小型家電からは、鉄やアルミ・金・銀・銅などが取り出すことができ、さまざまな製品に利用されています。



金



銀



銅

<写真提供: DOWAホールディングス(株)>