

クリスマスリース講座

講師：岩川 妙子さん

11月21日(金) 男女共同参画センター 12名

同じ材料で作っても、それぞれの個性で違った作品に出来上がります。みんな違っていい、みんなイイ。時間を忘れて作品づくりに没頭しました(保育つき)。



詳しくは
特集1で!!

第18回 女と男のフォーラム

笑って笑って考えよう

「生き方 働き方 未来のこと」

講師：瀬地山 角さん(東京大学大学院教授)

2月21日(土) 中央公民館 83名(保育つき)

平成27年

3月

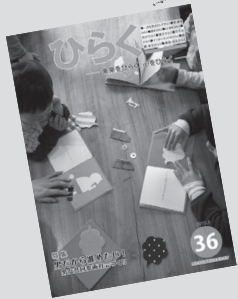
2月

1月

12月

11月

10月



ひらく 36号
3月発行

こだいら防災・減災のつどい 「男女共同参画の視点から考える防災・減災」

講師：浅野 幸子さん
2月13日(金) 福社会館

男性が主体と思われがちな防災・減災を女性の視点から見ると違ってくる。それを知ると防災対応も違ってくる。

(主催：小平市社会福祉協議会)

女性に対する暴力をなくす運動
(11月12日~25日)

児童虐待防止推進月間
(11月1日~30日)



ひらく 35号
11月発行

広報誌“ひらく”

公募市民の企画・編集による広報誌“ひらく”。テーマも、内容も、市民の目線で作っています。平成9年の創刊号から、18年目になりました。

男女共同参画の担当部署が変わります

平成27年4月、男女平等、男女共同参画施策の担当部署が今までの「次世代育成部 青少年男女平等課」から「地域振興部 市民協働・男女参画推進課」に変わります。

大学への
出前講座

デートDV防止啓発講座

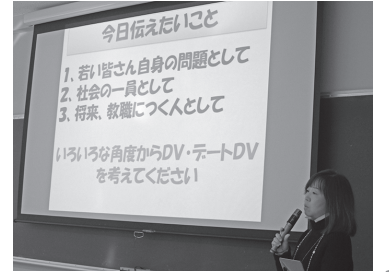


「イチからわかる デートDV」

講師：吉祥 眞佐緒さん

1月29日(木) 東京学芸大学

「親密であること」と「関係性が対等でないこと」によって生じるDV(ドメスティック・バイオレンス)の問題。身近に起きていて、決して他人事ではないのです。東京学芸大学(小金井市)の学生を対象に、ジェンダー理解を深める講座を真剣伝授!



特集

2

知っていますか?

この1

ワールドカフェ「生き方 働き方」

6月23日・28日

1月29日・31日

保育つき

