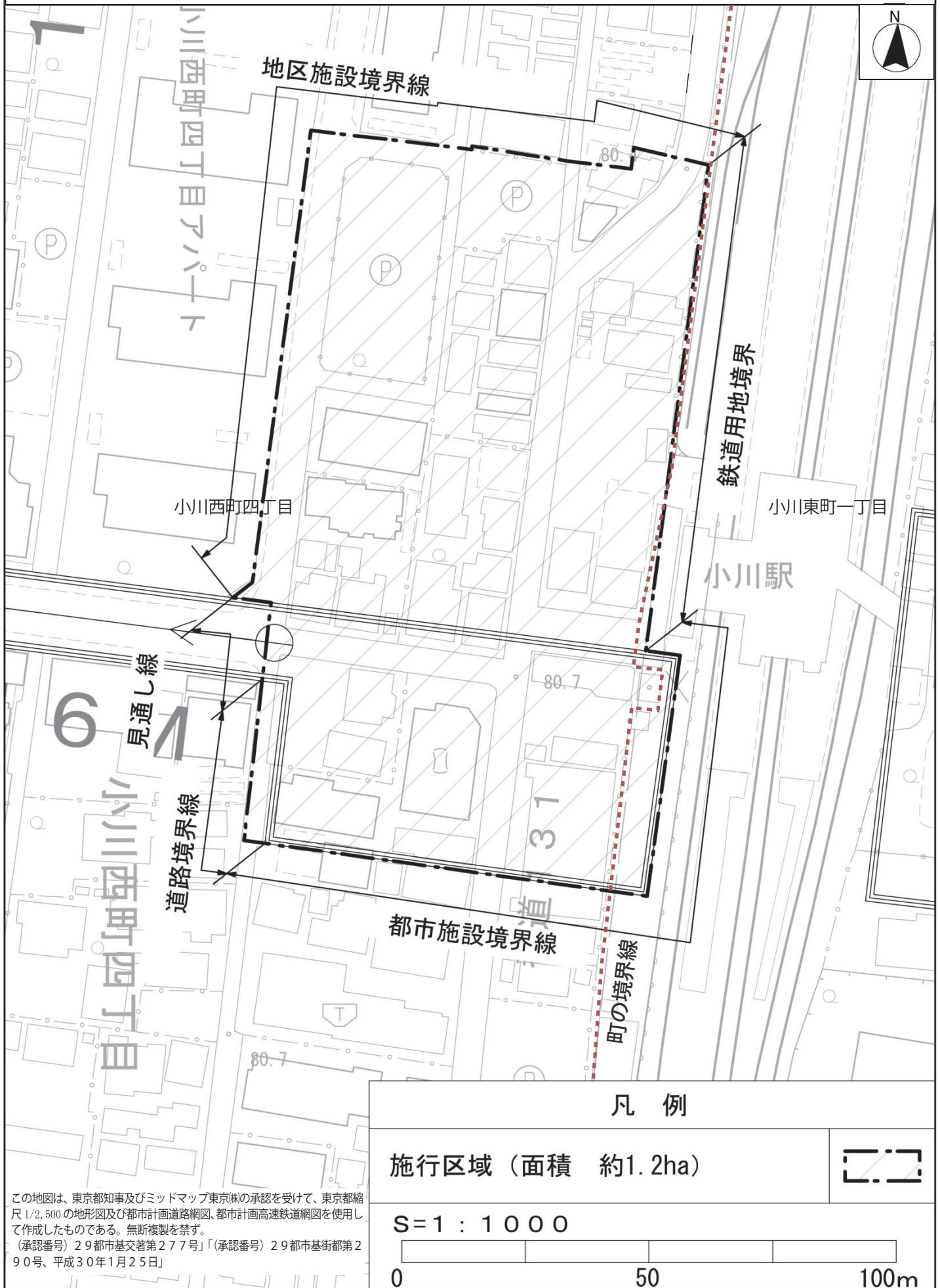


## 事業計画書 添付書類

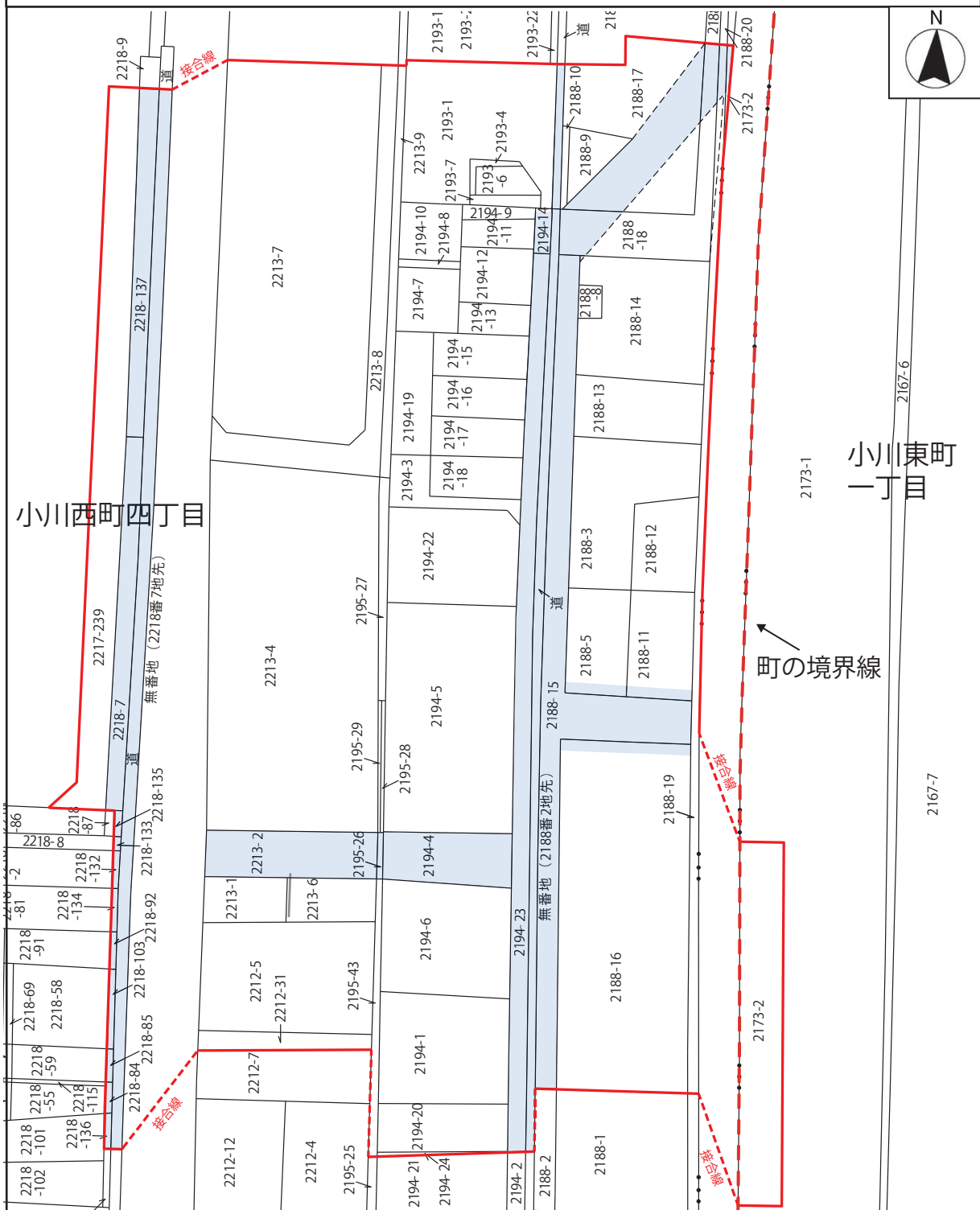
- (1) 施行地区の位置図
- (2) 施行地区の区域図
- (3) 施行地区の公共施設
- (4) 施設建築物の設計図
  - 地下1階平面図
  - 1階平面図
  - 2階平面図
  - 3階平面図
  - 4・5階平面図
  - 6～9階平面図
  - 10～13階平面図
  - 14～17階平面図
  - 18～21階平面図
  - 22～25階平面図
  - 26～PH1階平面図
  - 配置図兼屋根伏図
  - 断面図
- (5) 施設建築敷地の設計図
  - 施設建築敷地平面図
- (6) 公共施設の設計図
  - 公共施設配置図
  - 小平3・4・12号線計画図
  - 区画道路1号計画図
  - 区画道路2号計画図
  - 区画道路3号計画図
  - 公共施設断面図
  - 広場1号計画図



## (2) 施行地区の区域図



## (2) 施行地区の区域図 (公図写し)

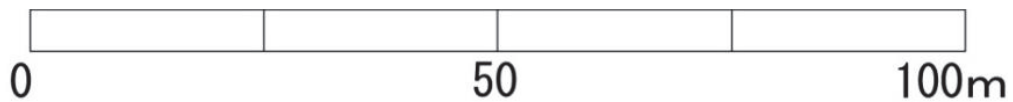


### 凡 例

- 施行地区となるべき区域 (約 1.2ha)
- 施行地区内既存公共施設

接合線：法務局保管の公図が分割してあるため

S=1:800

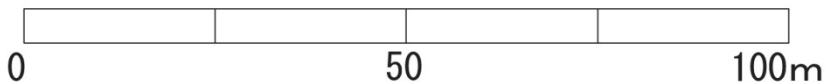


### (3) 施行地区の公共施設



凡 例		
施行区域 (面積約1.2ha)		区画道路1号
街区		区画道路2号
		区画道路3号
都市計画道路 小平3・4・12号		広場1号

S=1 : 1000



この地図は、東京都知事及びミッドマップ東京㈱の承認を受けて、東京都縮尺1/2,500の地形図及び都市計画道路網図、都市計画高速鉄道網図を使用して作成したものである。無断複製を禁ず。

(承認番号) 29都市基交著第277号」「(承認番号) 29都市基街都第290号、平成30年1月25日」