

6

健康な生活

出産、育児

健康センター ☎ 042 (346) 3701・3702

妊娠した方は

妊娠がわかったら「妊娠届」を出しましょう。「母子健康手帳」と「母と子の保健バッグ」を健康センターで交付しています。母子健康手帳はお母さんとお子さんの健康を守るために健康診査、予防接種などの記録を残しておくものです。保健バッグには「妊婦健康診査受診票」「新生児聴覚検査受診票」などが入っています。この受診票で費用の一部が、公費で受診できます。

※水曜日(祝日・年末年始を除く)は、花小金井南公民館、小川西町地域センターでも交付しています。完全予約制です。
※土曜日(祝日・年末年始を除く)は、保険年金課(市役所1階)で交付しています。

※届け出の際は本人確認を行いますので、妊婦の方のマイナンバーカード(またはマイナンバー通知カード)及び本人確認書類(運転免許証・パスポートなど)をお持ちください。代理人が届出を行う場合は、委任状と妊婦本人のマイナンバーカード(またはマイナンバー通知カード)、代理人の本人確認書類が必要です。

※里帰りなどで、妊婦健康診査受診票や新生児聴覚検査受診票が利用できなかった方には、費用の助成制度があります。

■マタニティーサポート面談

保健師・助産師が妊婦全員と面談し、安心して出産が迎えられるよう相談に応じています。健康センター、花小金井南公民館、小川西町地域センターで実施しています。(要予約)

■産前・産後サポート事業

産前・産後支援の必要な方に、助産師による訪問相談やサロン、相談会を実施しています。

■出産費用にお困りの方は

80ページを参照。

■ハローベビークラス(両親学級)

妊娠中の方とその配偶者等を対象とした教室です。「母と子の保健バッグ」に案内文を同封しています。

■妊婦訪問

妊娠中の方の健康のために、必要に応じて助産師や保健師が訪問します。

■妊婦歯科健診

妊娠中に1回、市内の指定医療機関で受診できます。受診券は「母と子の保健バッグ」に同封しています。

新生児・産婦訪問、産後ケア事業等

■新生児・産婦訪問(乳児家庭全戸訪問事業)

赤ちゃんが生まれたら、「母と子の保健バッグ」の中に同封している「お誕生連絡票(出生通知票)」を生後1か月以内に健康センターに出しましょう。3~4か月児健康診査前に転入された方は健康センターまでご連絡ください。赤ちゃんやお母さんの健康のために、助産師や保健師が訪問します。

■産後ケア事業・多胎児家庭支援事業

出産後、家族等から十分なサポートが受けられない等の産婦を対象に助産師や育児サポート実務者を派遣します。(要件あり)。また、多胎児家庭に対するヘルパー補助等を実施しています。

未熟児が生まれたら(養育医療)

体重が2,000g以下、または体重2,000g以上でも医療依存度が高い新生児で、指定医療機関の医師が入院療養を認めた場合、医療費等の助成を受けることができます。

乳幼児健康診査

お子さんの健やかな成長のために、次のとおり実施しています。

■3~4か月児健康診査・産婦健康相談

■1歳6か月児健康診査・歯科健康診査

■3歳児健康診査・歯科健康診査

いずれも健康センターで実施します。該当のお子さんには個別に通知します。

■6・9か月児健康診査

指定医療機関で実施します。受診票は、3~4か月児健康診査のときに交付します。

■すこやか健診

就学前までの乳幼児を対象に、お子さんの発達について心配なとき、専門の医師による健康診査を行っています(予約制)。

幼児歯科相談

■1歳~4歳1か月未満の幼児を対象とした定期的な歯科健診、相談を行っています。希望者は申込みが必要です。

■5歳児を対象とした歯科健診、相談、歯磨き指導を行っています。日程は市報などに掲載します。

※5歳児歯科健診は、該当のお子さんには個別に通知します。

親と子の健康相談

■たんぽぽ広場

生後4か月～4歳未満の乳幼児とその保護者を対象に、お子さんの身長・体重測定や育児・お母さんの健康などの相談に個別に応じています。(予約制)

■心理発達相談

就学前までの乳幼児と、その保護者を対象に、お子さんの言葉の遅れや対応のしかたに不安があるとき、心理相談員が相談に応じています(予約制)。

親子教室

■離乳食教室(離乳食講習会)

「離乳食の進め方」の講話、デモンストレーション、栄養相談などを行います。

■かむかむ教室(幼児食講習会)

幼児とその保護者などを対象に、親子で調理実習を行います。

児童・小児の病気

■小児慢性特定疾病

小児の慢性疾患のうち悪性新生物、慢性じん疾患、慢性呼吸器疾患、慢性心疾患、内分泌疾患、こう原病、糖尿病、先天性代謝異常、血液疾患、免疫疾患、神経・筋疾患、慢性消化器疾患など特定の病気で認定基準を満たした方は、保護者の所得に応じて自己負担分を軽減し医療の給付を受けられます。

■育成医療

18歳未満で身体、眼、耳、口腔、心臓、じん臓、小腸、肝臓、その他内臓、免疫の障がいがあり、認定基準を満たし、手術などにより確実な治療効果が期待できるお子さんは、指定育成医療機関で、保護者の所得に応じて自己負担分を軽減し医療の給付を受けられます。

健康づくり

健康センター ☎ 042 (346) 3701

健康相談

健康に関することや生活習慣病の予防など保健師、管理栄養士、歯科衛生士が随時、相談に応じています。また日時などを決めた「健康づくり相談」も行っています。

健康教室

生活習慣病の予防、健康づくりを実践していただくため栄養講話、運動実技など分かりやすく取り組みやすい内容で実施しています。日常の健康づくりにお役立てください。

小平市オリジナル体操「こだ健体操」

こだ健体操は、足・腰の筋力強化と、全身のバランス能力向上を目的に、「新こだいら音頭 スペシャルダンスバージョン」に合わせて行います。

こだ健体操教室および、地域の自主グループからの依頼により、出張教室も行っています。

CD・DVDの貸出、動画配信も行っています。詳しくは市ホームページ(下記QRコードからアクセス)、またはこだ健で検索してください。



健康管理

健康センター ☎ 042 (346) 3700

病気の予防・発見に

皆さんの健やかな暮らしに役立てていただくために各種健康診査を実施しています。健康診査は毎年、定期的

に受診することが大切です。職場などで受診する機会のない方は計画的にご利用ください。

■健康診査

高血圧、脂質異常症、高血糖などが原因で発症する生活習慣病などの予防や早期発見のための健康診査を実施します。なお、実施方法は、年齢や加入する健康保険によって異なります。

・25歳～39歳の市民／申込制、指定医療機関で実施します。

必須検査…問診、身体診察、身体計測、尿検査、血圧測定、血液検査

・40歳以上の生活保護受給者など／申込不要、指定医療機関で実施します。

必須検査…問診、身体診察、身体計測、尿検査、血圧測定、血液検査

選択検査（医師が必要と認めた方のみ）…心電図、眼底検査

・40歳～74歳の小平市国民健康保険加入者／申込不要、指定医療機関で実施します。

必須検査…問診、身体診察、身体計測、尿検査、血圧測定、血液検査

選択検査（医師が必要と認めた方のみ）…心電図、眼底検査

※職場の健康保険などに加入する方とその被扶養者は、加入する健康保険組合などが実施する特定健康診査を受けることになります。詳しくは、加入する健康保険組合などにお問い合わせください。

※健診の結果、対象となった方に委託業者より「特定保健指導」の通知をします。保健師や管理栄養士が面談し生活習慣改善に向けて支援します。

・75歳以上の方／申込不要、指定医療機関で実施します。

必須検査…問診、身体診察、身体計測、尿検査、血圧測定、血液検査

選択検査（医師が必要と認めた方のみ）…心電図、眼底検査

■成人歯科健診・妊婦歯科健診

20歳以上の方と妊婦の方を対象に、市内の指定医療機関で実施します。

健診内容…問診、歯の検査・指導、歯周病検査

■胸部健診（肺がん、結核）

40歳以上の方を対象に市内公共施設で実施します。

検診方法…検診車によるX線デジタル撮影、かくたん検査（50歳以上で問診の結果必要と認められた方）

■胃がん検診

35歳以上の方を対象に健康センターで実施します。

検診方法…バリウムを飲み、検診車によるX線撮影

■大腸がん検診

35歳以上の方を対象に健康センター・指定医療機関で実施します。

検診方法…便潜血反応検査（定められた方法で便を2日分採取し、健康センター、指定医療機関へ持参）

■子宮頸がん検診

20歳以上の女性を対象に指定医療機関で実施します。

検診方法…問診、視診、内診、細胞診

※国の指針により2年に1回の受診になります。

■乳がん検診

・30歳以上40歳未満の女性／市内指定医療機関で実施します。

検診方法…問診、視診、触診

・40歳以上の女性／複十字病院（清瀬市）、桜町病院（小金井市）、小金井つかめクリニック（小金井市）、公立昭和病院（小平市）、一橋病院（小平市）、健康センター（検診車）で実施します。

検診方法…問診、視診、触診、乳房X線検査（マンモグラフィ検査）

※40歳以上の方は国の指針により2年に1回の受診になります。

■骨粗しょう症検診

40・45・50・55・60・65・70歳の女性の方を対象に健康センターで実施します。

検診方法…X線による骨密度測定

■肝炎ウイルス検診

40歳以上で過去に市が実施した肝炎ウイルス検診を受けたことがない市民を対象に、指定医療機関で実施します。

検診方法…血液検査によるB型、C型肝炎ウイルス検査

■前立腺がん検診

50歳～74歳の男性の市民を対象に、検診費用の一部を助成します。指定医療機関で実施します。

検診方法…血液検査によるPSA（前立腺特異抗原）検査

がん精密検査費用の助成

市で実施する胃がん検診、大腸がん検診、子宮頸がん検診、乳がん検診、肺がん検診の一次検診を受診して精密検査が必要と診断され、精密検査を受診した場合、その検査に要した費用の一部を助成します。

感染症の予防のために（予防接種）

■高齢者インフルエンザ予防接種

秋期に、一部公費負担による高齢者のインフルエンザ予防接種を実施しています。実施時期等は市報などに掲載します。

■高齢者肺炎球菌予防接種

今年度中に65歳、70歳、75歳、80歳、85歳、90歳、95歳、および100歳になる方で、過去に小平市で肺炎球菌の予防接種を受けたことがない方を対象に予防接種費用の一部を助成しています（現在の対象年齢は令和5年度までの経過措置です）。

■予防接種を受ける前に

予防接種を受ける場合は、予防接種予診票、母子健康手帳が必要になります。

対象者には対象年齢、実施時期に合わせ、お知らせ、予防接種予診票、医療機関一覧表をお送りします。

また、予防接種を受ける前に、お知らせやパンフレットなどをよく読み、必要性などを理解してから受けるようにしましょう。小冊子「予防接種と子どもの健康」は、3～4か月児健康診査の受診時にお渡ししていますので、ご利用ください。

■転入などにより通知が届かなかった方へ

転入や紛失などにより予診票をお持ちでない方には、

予診票を交付します。母子健康手帳を持って健康センターへお越しいただくか、母子健康手帳をご用意のうえ、健康センターに電話していただければ郵送します。下記アプリからも申請できます。

■子育て支援アプリ

「こだって予防接種&子育て応援ナビ」は、お子さまの予防接種スケジュール管理や、成長記録をグラフ化できる機能など、子育て中の方に役立つ情報を掲載しています。アプリのダウンロード方法は、市ホームページ（下記QRコードからアクセス）をご覧ください。

HP 検索 小平市 予防接種



● 予防接種一覧（予防接種名、対象者、通知対象年齢および通知時期）

種類	接種対象年齢	通知対象年齢(通知時期)	接種間隔および回数	実施期間	実施場所	
B C G	生後1歳に至るまで	生後2か月目	1回	月2回	健康センター	
Hib感染症	生後2か月から5歳に至るまで		標準4回 ※接種開始時期により異なります。詳しくはお問い合わせください。	通年	指定医療機関	
小児の肺炎球菌感染症	1歳に至るまで		27日以上の間隔を置いて2回	通年		
B型肝炎			初回(2回) 追加(1回)			1回目の接種から139日以上の間隔を置いて1回
4種混合 (ジフテリア 破傷風 百日せき 不活化ポリオ)	第1期 初回(3回) 追加(1回)		生後3か月から7歳6か月に至るまで	各20日以上(標準的には56日まで)の間隔をあけて3回		通年
	追加(1回)		初回接種から6か月以上(標準的には1年から1年6か月)あけて1回			
水痘	初回(1回) 追加(1回)		生後12か月から36か月に至るまで	満1歳の誕生日に通知 生後12か月以上(標準的には生後15か月に至るまで)に1回 初回接種から3か月以上(標準的には6か月から12か月まで)に1回		通年
	第1期		生後12か月から24か月に至るまで	満1歳の誕生日に通知 1回		
麻しん 風しん 混合	第2期		小学校就学前の1年間	就学1年前の4月に通知 1回		通年
	第1期 初回(2回) 追加(1回)		生後6か月から7歳6か月に至るまで	満3歳の誕生日に通知 ※平成19年4月1日以前生まれの方で、接種を希望の方には予診票を交付(20歳未満まで) 6日以上(標準的には6日から28日まで)の間隔をあけて2回 初回終了から6か月以上(標準的にはおおむね1年)経過後に1回		
第2期	9歳以上13歳未満	平成19年4月2日生まれ以降の方は、満9歳の誕生日に通知 1回	通年			
ジフテリア・破傷風2期	11歳以上13歳未満	小学6年生の4月に通知 1回				
ヒトパピローマウイルス感染症(子宮頸がん予防ワクチン)	小学6年生から高校1年生相当の年齢の女子		1か月または2か月の間隔で2回接種後6か月あけて1回の計3回	通年		
ロタウイルス感染症	ロタリックス：出生6週0日後から24週0日後まで ロタテック：出生6週0日後から32週0日後まで ※初回接種は出生14週6日まで	生後2か月目	ロタリックス：27日以上の間隔を置いて2回 ロタテック：27日以上の間隔を置いて3回 ※原則、同一の製剤で接種を完了すること	通年		

※接種対象年齢等は、変更する場合があります。

※不活化ポリオの接種については、お問い合わせください。

歯科医療連携推進事業

健康センター ☎ 042 (346) 9641
公益社団法人 東京都小平市歯科医師会 ☎ 042 (343) 8261
寝たきりなどにより介護が必要な方、病気や障がいのある方で、かかりつけの歯科医をお持ちでない方に歯科医院を紹介します。

難病の治療を受けている方は

■医療費の助成 健康センター ☎ 042 (346) 9641
特定の病気で、認定基準を満たした方などは、医療費の助成が受けられます。

■手当 障がい者支援課 ☎ 042 (346) 9540
子育て支援課 ☎ 042 (346) 9544
難病(特殊疾病)の方で、20歳未満の方には、小平市中心身障害児福祉手当が、20歳以上65歳未満の方には、小平市中心身障害者福祉手当がそれぞれ支給されます(所得制限あり)。73・74ページを参照してください。

大気汚染関連疾病の患者さんへ

健康センター ☎ 042 (346) 9641
都内に引き続き1年以上住所を有する18歳未満の方で、気管支ぜん息、慢性気管支炎、ぜん息性気管支炎、肺気腫の方は、医療費の助成が受けられます。

被爆者健康手帳をお持ちの方は

生活支援課 ☎ 042 (346) 9537
手帳をお持ちの方やそのお子様は、健康診断や医療費の助成などが受けられます。

献血にご協力を

健康センター ☎ 042 (346) 9641
東京都赤十字血液センター立川事業所 ☎ 042 (529) 0401
採血車により市役所で献血を行っています。(年3回程度実施)。

骨髄移植ドナー支援事業

健康センター ☎ 042 (346) 9641
骨髄・末梢血管細胞の提供者(ドナー)となった市民とドナーの勤務する事業所に奨励金を交付します。

精神障がいやこころの悩みの相談は

東京都多摩小平保健所 ☎ 042 (450) 3111
こころの相談、アルコール・薬物相談、思春期相談、ひきこもり相談に専門医(予約制)および保健師が応じています。

エイズ相談・検査

東京都多摩小平保健所 ☎ 042 (450) 3111
エイズは、正しい知識を身につけて行動することにより、感染を予防することができる疾患です。毎週火曜日午後1時30分から3時まで相談・検査を実施しています。また、電話・来所相談も受け付けています。

東京都医療機関案内サービス ひまわり

■保健医療機関情報の提供(24時間) ☎ 03 (5272) 0303
・都内医療機関・夜間休日診療医療機関の情報案内
・聴覚・言語障がい者向けファクシミリ
FAX 03 (5285) 8080

・保健医療福祉相談
保健・医療に関する相談や問合せに専門相談員が応じています。
平日の午前9時～午後8時

■外国語による相談 ☎ 03 (5285) 8181
英語、中国語、韓国語、タイ語、スペイン語による医療情報サービスです。
外国語で受診できる医療機関、日本の医療制度案内などの問合せに相談員が応じます。
毎日 午前9時～午後8時

■インターネットによる医療機関案内
・ホームページアドレス
<http://www.himawari.metro.tokyo.jp> (パソコン)
<http://www.himawari.metro.tokyo.jp/kt> (携帯電話)

患者の声相談窓口

東京都患者の声相談窓口 ☎ 03 (5320) 4435
東京都多摩小平保健所 ☎ 042 (450) 3222
医療機関に関することや病気の十分な説明がなくて不安、薬局でもらった薬の説明がわからないなどの相談に電話で応じています。
月曜～金曜日(祝日、年末年始を除く)
午前9時～正午、午後1時～5時

子どもの健康相談室(小児救急相談)

電話相談 ☎ 03 (5285) 8898 または # 8000
東京都では、子どもの健康相談室を設置し、子どもの健康に関する不安や悩みごとについての相談に応じています。
月曜～金曜日(休日、年末年始を除く)
午後6時～11時
土曜・日曜日、祝日、年末年始 午前9時～午後11時

難病や子ども医療費の助成制度の申請が市の窓口でできます

■難病医療費助成、大気汚染医療費助成、小児慢性疾患医療費助成、養育医療給付、自立支援医療(育成医療)支給など

健康センター ☎ 042 (346) 9641

■未熟児訪問指導

健康センター ☎ 042 (346) 3701

■原子爆弾被爆者援護関係事務

生活支援課 ☎ 042 (346) 9537

病院・診療所一覧（令和4年7月現在）※は救急病院です。

診療機関名	診療科目	所在地	電話番号
たかの台耳鼻咽喉科	耳	たかの台38-7 メディカルプラザ201	042(312) 3341
クリニックたかの台	内・消内・外	たかの台38-7	〃 (342) 5511
沖クリニック	内・呼・アレ	たかの台43-6 ウェリントンズビル1階	〃 (348) 8282
松前整形・形成外科・内科	内・整・リハ・形	小川町1-404-64	〃 (344) 1666
小川町眼科医院	眼	小川町1-406-1 シーマプラザ1階	〃 (386) 4628
南台病院	内・消・循・歯・放・皮・神内・リハ・神	小川町1-485	〃 (341) 7111
岡部こどもクリニック	小	小川町1-512-12	〃 (349) 1152
緑成会整育園	小・リハ・歯・児童精神	小川町1-741-34	〃 (341) 3013
はやぶさ内科	内・消内	小川町1-766	〃 (349) 2200
今鷹医院	内・循	小川町1-932-2	〃 (343) 8058
鷹の台眼科	眼	小川町1-972-7 1階	〃 (313) 8916
ゆずるクリニック	内・外	小川町1-972-7 2階	〃 (348) 8515
Villaあい小平クリニック	内・精	小川町1-3014-7	〃 (349) 2198
カラムンの森こどもクリニック	小	小川町2-1210	〃 (313) 4455
こだいら小川町内科	内・小	小川町2-1317-11	〃 (341) 0654
さわだ内科クリニック	内・消内・整	小川町2-1858	〃 (345) 7000
木の花クリニック	内・小・アレ・リウ	小川町2-1959-1 ダルエルベイダ1階	〃 (349) 2424
新小平クリニック	内・皮・心内・アレ・漢内・精・糖内・泌	小川町2-1975-8	〃 (312) 1185
小平アイクリニック	眼	小川町2-2062-1	〃 (441) 7798
ちあきこどもクリニック	小	栄町2-3-7	〃 (349) 2012
古坂医院	内・消内・小・皮	小川西町1-23-13	〃 (341) 0555
高野外科胃腸科	外・内・肛・胃	小川西町2-25-20	〃 (342) 5303
緑成会病院	内・小・整・リハ・循内	小川西町2-35-1	〃 (341) 3011
戸島整形外科クリニック	整・リハ	小川西町3-15-11	〃 (346) 6683
小川クリニック	内・消内・小・糖内・循内・呼内	小川西町3-11-1 1階	〃 (341) 0653
えんどう内科クリニック	内	小川西町4-8-11	〃 (349) 2565
やまぐち耳鼻咽喉科	耳	小川西町4-15-8 第3アークビル102	〃 (316) 7452
小城医院	内・小	小川東町1808-10	〃 (342) 0036
吉村整形外科	整・リハ・皮	小川東町1-18-29 仁平記念クリニックビル1・2階	〃 (345) 6785
増田耳鼻科医院	耳	小川東町1-30-9 マルメゾンビル2階	〃 (345) 1446
やさか記念病院	精・心内・歯	小川東町2-11-1	〃 (341) 3211
独立行政法人国立精神・神経医療研究センター病院	内・小・外・麻・放・脳外・循内・精・整外・リハ・歯・消内・心内・耳・脳内	小川東町4-1-1	〃 (341) 2711
原田内科クリニック	内・循	小川東町4-3-1 萩山団地1号棟 110	〃 (348) 8661
加賀美クリニック	内・小・皮・泌・循・外・胃	小川東町5-5-1	〃 (341) 0655
すみれ皮膚科クリニック	皮・アレ	小川東町5-7-7	〃 (345) 3300
第二小川クリニック	内・小・消内・糖内・呼内・循内	小川東町5-7-7	〃 (344) 1122
みどり内科クリニック	内・循・整外・小・老内	上水本町3-3-7	〃 (328) 5111
皮膚科いちかわクリニック	皮	上水本町3-3-7	〃 (322) 8655
小林眼科皮膚科	皮・眼（休診中）	上水南町2-4-32	〃 (327) 2340
やの医院	内・小	上水南町2-23-41	〃 (321) 0573
ながしま脳神経・頭痛クリニック	脳・内・神内	喜平町1-7-17	〃 (332) 0232
喜平橋耳鼻咽喉科	耳・気食（気管食道）・アレ・呼・小・内	喜平町1-7-26	〃 (332) 3387
ジュンレディースクリニック小平	産・婦	喜平町1-14-20	〃 (329) 4103
中山内科クリニック	内・消内・循内・小・呼内	喜平町3-2-5 小平団地内	〃 (324) 0593
たかの台こどもクリニック	小・アレ	津田町1-3-8 シティホーム鷹の台# 2 1階	〃 (345) 2525
中野産婦人科医院	産・婦	津田町1-4-8	〃 (341) 6565
※ 一橋病院	内・外・整外・消内・循内・腎内・透析内・リウ・消外・乳外・脳外・リハ・皮・泌・形外・総診・麻	学園西町1-2-25	〃 (343) 1311
湯川医院	内・リウ・小・アレ	学園西町1-25-23	〃 (344) 1118
高橋医院	皮・泌	学園西町2-4-5	〃 (341) 5118
浮田医院	内・呼内・循内	学園西町2-6-10	〃 (341) 0348
鈴木小児科内科医院	小・内・皮・アレ	学園西町2-11-28	〃 (341) 0353
岩瀬整形外科	整・リハ・放	学園西町2-13-33 コスモ一橋学園3階	〃 (347) 1188
宮村クリニック	内・消・循・リハ・呼・皮・神内・心内	学園西町2-13-37 カミデビル3階	〃 (342) 5588
学園診療所	内・外・皮	学園西町2-14-19 富栄ビル2階	〃 (347) 5005
けぶかわ医院	循・内	学園西町2-15-1 小平サンパークビル1階	〃 (348) 1300
真能クリニック	産・内・婦	学園西町3-7-11	〃 (342) 8280
足利クリニック	内・小	学園西町3-21-17	〃 (344) 1510
幸クリニック	内・形・皮・心内	学園西町3-25-17	〃 (312) 1776
はしぐち眼科クリニック	眼	学園東町1-3-11 プレジャーガーデン一橋学園1階	〃 (346) 3922
岡循環器クリニック	循・内	学園東町1-3-12	〃 (346) 5188
川島整形外科	整・リウ・リハ・皮・ペイン	学園東町1-4-33 ロイヤルヴィーゼ1階	〃 (348) 3711
仲谷クリニック	内・呼内・循内・小	学園東町3-3-36	〃 (341) 5270
あずま眼科医院	眼	学園東町3-4-5 ライフスクエア東ビル101号	〃 (316) 5334
学園東・ひらぐりクリニック	内・呼・アレ・外・皮	学園東町3-6-34 ウインシャトー1階	〃 (349) 0820
山之内整形外科	内・外・整・リハ	仲町241-16	〃 (341) 0451
井上内科クリニック	内・呼内・アレ・小	仲町268-6 サライ仲町101号	〃 (342) 0056

病院・診療所一覧（令和4年7月現在）※は救急病院です。

診療機関名	診療科目	所在地	電話番号
喜平リハビリテーションクリニック	リハ・内・神内	仲町364-1	042 (349) 3490
あかしあ脳神経外科	脳外・内・神内・整	仲町425-12 あかしあビル1階	〃 (345) 7444
小平仲町クリニック	心内・精神	仲町652-1	〃 (346) 0888
みその診療所	内・リハ・糖内・呼内	美園町1-2-16	〃 (342) 7270
小平駅南口皮膚科クリニック	皮・小皮・美皮	美園町1-2-21-104	〃 (349) 2812
白矢眼科医院	眼	美園町1-4-12	〃 (341) 0219
小平外科・大腸肛門科	肛・外	美園町1-7-17 エスエフビル1階	〃 (348) 3348
むさしクリニック	精・心内・神	美園町1-7-17 エスエフビル2階	〃 (347) 0631
小平いまき内科クリニック	内	美園町1-12-6 グランメール小平1階	〃 (312) 3820
小平すずきクリニック	内・呼内・アレ（在宅専門）	美園町1-15-2 プレミ-ル小山405号室	〃 (349) 0015
澄川医院	耳	美園町1-30-5	〃 (341) 0663
キノメディッククリニック小平	内・外	美園町2-10-19 1階	〃 (312) 3967
※多摩済生病院	内・外・整外・呼内・精・歯・皮・形外・循内・リハ	美園町3-11-1	〃 (341) 1611
ケアタウン小平クリニック	内・消（訪問診療・在宅緩和ケア）	御幸町131-5	〃 (321) 7575
小平中央リハビリテーション病院	内・リハ	鈴木町1-146	〃 (341) 7619
西野整形外科	整・リハ	鈴木町1-177-1	〃 (347) 3266
服部医院	内・皮	鈴木町1-191	〃 (344) 8862
鈴の木台診療所	内・小・循・消・放	鈴木町1-228-1	〃 (341) 3256
西尾クリニック	内・消内・乳・肛	鈴木町1-416-1	〃 (329) 8833
花小金井西野整形外科	整・リハ	鈴木町2-150-1	〃 (451) 5577
竹本内科小児科医院	内・小・皮	鈴木町2-205	〃 (461) 7303
大林医院	内・小・胃	鈴木町2-242-4	〃 (461) 7677
はなこキッズクリニック	小・アレ	鈴木町2-865-97 1階	〃 (401) 1230
鈴木町クリニック	内・消内・外	鈴木町2-865-97 2階	〃 (401) 1170
遠藤こどもクリニック	小・アレ	大沼町1-21-8	〃 (343) 0066
小平いりえクリニック	内・呼・循	大沼町1-25-11 ビューコート1階	〃 (349) 0131
小平北口クリニック	内・透・腎内	大沼町2-2-11	〃 (347) 0211
清水小児科内科医院	小・内・アレ	大沼町4-43-32 1階	〃 (343) 2255
松木眼科医院	眼	大沼町4-46-12	〃 (343) 7558
矢口内科クリニック	内・血内・アレ	大沼町7-3-2	〃 (349) 1168
井上耳鼻咽喉科医院	耳・気食（気管食道科）	花小金井南町1-13-7	〃 (461) 8668
小平メイブルクリニック	内	花小金井南町1-13-15 フォトスペース201	〃 (452) 7381
花小金井きのしたクリニック	内・腎内・透	花小金井南町1-15-29	〃 (466) 6600
浜田内科クリニック	内・消	花小金井南町1-18-25 NR花小金井駅前2階A	〃 (451) 5106
花小金井ひがし皮ふ科	皮・アレ	花小金井南町1-18-25 NR花小金井駅前2階	〃 (468) 1241
タムラクリニック	神・心内・精	花小金井南町1-18-25 NR花小金井駅前2階D	〃 (451) 5533
花小金井レディースクリニック	産・婦	花小金井南町1-19-3 SORA 1階	〃 (497) 5218
いそべ皮膚科	皮・アレ	花小金井南町1-26-6 武蔵野ビル3階	〃 (464) 0421
しみず内科循環器クリニック	内・循	花小金井南町1-26-35 アクティオス1階	〃 (450) 5288
まちだケアクリニック	内・胃・外・肛	花小金井南町2-13-4 エクセルカオリ1階	〃 (450) 6222
近藤医院	内・放	花小金井南町2-13-13	〃 (467) 2162
いとう小児科	小・内・皮	花小金井南町2-21-7	〃 (465) 2288
岩崎整形外科医院	整・リウ・リハ	花小金井南町3-40-2	〃 (464) 8522
松岡内科クリニック	内・呼内・アレ	花小金井1-1-11 エメラルドビル3階	〃 (426) 8080
田中耳鼻咽喉科医院	耳	花小金井1-2-20 金城ビル2階	〃 (464) 1133
花小金井ハートクリニック	内・循内	花小金井1-4-29 クレアール103	〃 (450) 6050
ふなびき胃腸クリニック	内・外・消内	花小金井1-9-2 エスパシオ301	〃 (459) 6000
比留間医院	内・小・循	花小金井1-9-15	〃 (461) 1636
内藤皮膚科	皮	花小金井1-17-8	〃 (464) 3303
吉元医院	内・外・皮・漢内・糖内	花小金井1-21-3	〃 (461) 5975
花小金井さくら整形外科	整・リハ・内・皮	花小金井1-27-15	〃 (464) 2700
エム・クリニック	脳外・神内・リハ	花小金井1-29-5	〃 (451) 6626
花小金井北クリニック	胃・内・外・小・肛・放・リハ	花小金井2-2-13	〃 (467) 2477
ふくろうの森耳鼻咽喉科	耳	花小金井2-9-6 2階	〃 (462) 2960
つちだ眼科クリニック	眼	花小金井2-9-6	〃 (462) 7777
樹神内科クリニック	内・呼内	花小金井3-2-5 ドミール黒澤1階	〃 (460) 8777
松清医院	内・小	花小金井3-5-40	〃 (463) 8128
八木メディカルクリニック	内・小	花小金井6-17-5	〃 (460) 3861
※公立昭和病院	内・呼内・循内・消内・血内・糖尿内分泌代謝内・腎内・脳内・心療内・外・呼外・心臓血外・消外・乳腺・整外・脳神外・形外・小・皮・泌・産婦・眼・耳・リハ・放・病理・臨床・救急・麻・歯・口腔外	花小金井8-1-1	〃 (461) 0052
佐々木クリニック	耳・アレ	花小金井8-10-26	〃 (345) 4866
佐々木クリニック泌尿器科・小児泌尿器科	泌・小泌	花小金井8-11-9	〃 (344) 3390

歯科診療所一覧（令和4年7月現在）

診療機関名	診療科目	所在地	電話番号
吉見デンタルオフィス	歯・歯外・矯正	たかの台23-5	042(343) 8394
ワイエスデンタルクリニック	歯・小児・矯正・口腔	たかの台38-7 メディカルプラザ301	〃 (312) 3323
小林 歯科 医院	歯	たかの台39-2	〃 (345) 5245
ふじた 歯科	歯・小児	たかの台39-6	〃 (348) 1148
たかの台みかみ 歯科	歯・小児・矯正・口腔外	たかの台44-6 SAKAナト1階	〃 (313) 6528
かしわぎ 歯科 医院	歯・小児・口腔外	小川町1-101-39	〃 (341) 1184
みはら 歯科	歯・矯正・口腔外	小川町1-419-50	〃 (343) 1814
くまがいデンタルクリニック	歯・小児・矯正・口腔	小川町1-432-1 いなげや小平小川橋店	〃 (313) 6516
内藤 歯科 医院	歯・小児	小川町1-822	〃 (347) 0707
植木 歯科 医院	歯	小川町1-946-47	〃 (344) 4343
三浦 歯科 医院	歯・小児	小川町2-1346-21	〃 (347) 0150
岡田 歯科 医院	歯・口腔外	小川町2-1862-11 岡田ビル1階	〃 (345) 0645
けやき 歯科 クリニック	歯・小児	小川町2-1959-1 ダルエルベイダ2階	〃 (346) 6480
みかみ 歯科 医院	歯・小児	小川町2-1971 エッグビル2階	〃 (345) 3060
六都歯科クリニック（往診）	歯・小児	小川西町2-24-1	〃 (332) 6108
西村 歯科 クリニック	歯・小児	小川西町3-18-15 パスヴィンテージ1階	〃 (342) 5700
いとう 歯科 クリニック	歯・小児・口腔	小川西町4-13-14 シルバーピア1階	〃 (348) 8241
いしばし 歯科 医院	歯・小児・矯正	小川西町4-15-8 第3アークビル103号	〃 (348) 3811
ひろ 歯科 医院	歯・小児・矯正	小川西町4-24-7	〃 (341) 9388
デンタルクリニックオカダ	歯・小児・口腔外	小川東町1821-136 D.C.HILLS B1	〃 (341) 6138
オリーブ 歯科 医院	歯・小児・口腔外・訪問診療	小川東町2604-36	〃 (342) 3268
タガヤ 歯科 クリニック	歯・小児	小川東町1-18-29 仁平ビル3階	〃 (345) 8841
おかべ 歯科 クリニック	歯・小児	小川東町1-21-14 米沢ビル2階	〃 (345) 6681
三浦 歯科 クリニック	歯・小児・矯正	小川東町1-30-9 マルメゾン2階	〃 (345) 5789
小平スマイル歯科クリニック	歯・小児・矯正・口腔外	小川東町2-12-1 イオンフードスタイル小平店2階	〃 (347) 3016
よしはら 歯科 医院	歯・小児・矯正・口腔・審美	小川東町5-7-6	〃 (313) 6608
はなみずき 歯科 医院	歯・小児・矯正・口腔	上水本町1-7-4	〃 (321) 4618
上水本町デンタルクリニックプラスキズ	歯・小児・矯正・口腔	上水本町1-31-9 メドリイ樹林1階	〃 (321) 0086
アクロステタルオフィス	歯・小児・矯正・口腔	上水本町4-22-1 アクロスプラザ小平2-3	〃 (401) 0065
三木 歯科 医院	歯・小児	上水南町2-4-32	〃 (326) 4970
ジュマ 歯科	歯・小児・口腔	上水南町2-23-18 KJM223 1階	〃 (326) 8787
高村第二歯科クリニック	歯・小児・矯正・口腔	喜平町1-10-11	〃 (324) 6449
小池 歯科 医院	歯・小児・矯正	津田町2-2-3 アークハイツ101	〃 (349) 7211
立川歯科医院津田町（歯科）診療所	歯・矯正・口腔・小児・訪問歯科	津田町2-3-3	〃 (347) 1515
中澤 歯科 医院	歯・小児	津田町3-40-12	〃 (341) 0025
アワーズ 歯科・矯正 歯科	歯・矯正	学園西町1-21-20 一橋学園SSビル1階	〃 (344) 2002
永田 歯科 医院	歯	学園西町1-22-22 ナガタハイツ101号	〃 (346) 1098
ゆざわ 歯科	歯・小児	学園西町2-3-1	〃 (345) 1401
河野 歯科 医院	歯・小児・口腔	学園西町2-13-29	〃 (345) 5622
としき 歯科 一橋学園	歯・小児・矯正・口腔	学園西町2-13-36	〃 (312) 3005
本間 歯科 医院	歯	学園西町2-15-19	〃 (345) 0245
尚原 歯科 医院	歯・口腔外	学園西町2-18-3	〃 (341) 9432
上田 歯科 医院	歯・小児	学園東町1-2-5	〃 (341) 3919
佐藤 歯科 医院	歯	学園東町1-3-12	〃 (345) 6648
きそ 歯科 クリニック	歯・小児・矯正・口腔	学園東町1-6-13 大沢ビルディング1階	〃 (313) 5550
カトウデンタルクリニック	歯・小児	学園東町1-7-39 IGコーポ2階	〃 (342) 8046
ふく 歯科	歯・小児	学園東町1-8-3 1階	〃 (312) 1140
あらかき 歯科 医院	歯・小児・口腔	学園東町2-4-19 ホームズーツ橋101	〃 (343) 8211
ほしデンタルクリニック	歯・小児・矯正	学園東町2-5-17	〃 (347) 1110
大塚 歯科 医院	歯・小児・矯正・口腔	学園東町2-6-21	〃 (344) 1308
中山 歯科 医院	歯・小児・矯正・口腔	学園東町3-4-2	〃 (347) 4184
一橋学園 歯科	歯・小児・矯正・口腔	学園東町3-7-35-1	〃 (345) 8181
ひらさわ 歯科	歯・小児・矯正・口腔	仲町186-5 1階	〃 (313) 5266
吉田 歯科 医院	歯	仲町234 ヴァンペール96 1階	〃 (343) 3962
アーク 矯正 歯科	矯正	仲町234 ヴァンペール96 2階	〃 (347) 5678
ひろあき 歯科 医院	歯・小児・口腔	仲町241-18	〃 (346) 4600
あかしあ 歯科	歯・小児・口腔	仲町439-12	〃 (345) 2336
みその 歯科	歯・小児	美園町1-2-16	〃 (347) 3680
グリーンプラザ 歯科	歯・小児	美園町1-6-1 グリーンプラザ2階	〃 (341) 8148
こばやし 歯科	歯・小児	美園町1-12-7 L'EQUIPE小平101	〃 (347) 7122
サニーコート小平ビル 歯科 医院	歯・小児	美園町1-16-2-201	〃 (346) 6990
高村 歯科 医院	歯・小児・口腔外	美園町1-28-2 1階	〃 (341) 6103
小平山崎 歯科 医院	歯	美園町1-33-1 小平駅前ショッピングセンター2階	〃 (344) 6454
宇梶 歯科 医院第二診療所	歯・矯正・小児・口腔	美園町2-2-24 小山ビル2階	〃 (343) 8241

歯科診療所一覧（令和4年7月現在）

診療機関名	診療科目	所在地	電話番号
ルミナス歯科クリニック	歯・小児・矯正・口腔	美園町2-16-12 ルミナス小平1階	(313) 6664
おのさと歯科	歯・小児・矯正・口腔	美園町2-19-17 第三内堀マンション	〃 (313) 4180
久永歯科医院	歯	美園町3-9-3	〃 (341) 0937
榎本歯科医院	歯・小児	回田町105-8	〃 (321) 4565
ほんま歯科医院	歯・小児・矯正	鈴木町1-462-3 Fビル101	〃 (320) 8241
羽山歯科クリニック	歯・小児	鈴木町2-150 須崎ビル1階	〃 (467) 8114
広野歯科医院	歯	鈴木町2-205	〃 (462) 6213
青木歯科クリニック	歯・小児・矯正	鈴木町2-846-29 ロイヤルガーデン101	〃 (383) 2648
岩間歯科医院	歯・小児	天神町1-3-8 ヘリオス天神町レジデンス1階	〃 (342) 8188
鈴木歯科医院	歯・小児	天神町2-3-32 福田ビル1階	〃 (345) 0505
高野歯科医院	歯	天神町4-22-45	〃 (343) 4902
佐藤歯科クリニック	歯・小児	大沼町1-20-21	〃 (345) 5966
松田デンタルクリニック	歯・小児	花小金井南町1-11-20 花吉番館C	〃 (469) 3117
三珠歯科医院	歯・小児・矯正（紹介のみ）	花小金井南町1-12-2コンフォール花小金井106	〃 (465) 8118
とおる歯科クリニック	歯・小児・口腔	花小金井南町1-13-15 フォートレスセブン102	〃 (466) 0086
なかじま歯科医院	歯・小児・矯正・口腔	花小金井南町1-14-22-101	〃 (451) 3561
しみず歯科クリニック	歯・小児・矯正・口腔	花小金井南町1-26-6 武蔵野ビル2階	〃 (462) 2211
優歯科クリニック	歯・小児・矯正・口腔	花小金井南町1-26-30 パラソク101号室	〃 (465) 4618
花小金井南口歯科	歯・口腔	花小金井南町1-27-22 R・Y Building SOUTH 2F	〃 (463) 3322
宇梶歯科医院本院	歯・小児・矯正・口腔	花小金井1-3-28 宇梶ビル2階	〃 (461) 5256
神津歯科医院	歯・小児・矯正	花小金井1-4-10 信和ビル2階	〃 (467) 1164
花小金井デンタルクリニック	歯・小児・矯正	花小金井1-8-3 いなげや花小金井駅前店2階	〃 (464) 8177
とみた歯科医院	歯・小児・矯正・口腔	花小金井1-8-6 BigArrowBuilding2階	〃 (460) 0418
奥村歯科医院	歯・小児	花小金井1-12-2 花小金井プリンスマンション202	〃 (467) 0311
米満歯科医院	歯・小児・口腔	花小金井1-20-1	〃 (469) 6480
南島歯科医院	歯・小児・口腔	花小金井1-26-1	〃 (462) 8255
つるた歯科医院	歯・小児	花小金井2-31-15 サンライズ21 103	〃 (466) 6088
こころ歯科クリニック	歯・小児・矯正・口腔	花小金井3-22-2 コープ花小金井店2階	〃 (420) 9151
影山歯科医院	歯	花小金井4-13-11 センチュリープラザ103	〃 (467) 8241
はなこどもの歯のクリニック	小児・矯正	花小金井4-20-1 グランデル武蔵野101	〃 (452) 5725
なお歯科クリニック	歯・小児	花小金井4-33-5 T・Nホワイトビル1階	〃 (444) 1788
歯科井出医院	歯	花小金井5-27-2	〃 (462) 1267
ヒロ歯科	歯・小児・矯正・口腔	花小金井5-52-10 中丸ビル第1 101号	〃 (451) 7676

保険調剤薬局一覧（病院などで発行する院外処方せんを持参し調剤できる薬局：令和4年7月現在）

診療機関名	所在地	電話番号
ひかり調剤薬局	たかの台14-9 ファミリービル1階	042 (342) 3939
薬樹薬局 たかの台	たかの台38-7 メディカルプラザ1階	〃 (349) 0650
ヒロキ薬局	たかの台43-8	〃 (341) 2319
かちどき薬局 小平店	小川町1-451-8	〃 (345) 6123
ぐりむ薬局	小川町1-502-73	〃 (345) 0777
中川薬局 小平店	小川町1-766	〃 (349) 0721
共創未来 小平薬局	小川町1-972-7	〃 (349) 2700
薬局 森のおくすり屋さん	小川町2-1210	〃 (312) 1860
滝島薬局	小川町2-1959-1 ダルエルベイダ1階	〃 (344) 0623
エース薬局	小川町2-1975-14	〃 (313) 2581
あおぞら薬局(小平店)	栄町2-3-7-102	〃 (313) 6125
つかさ薬局	小川西町1-23-11	〃 (313) 6215
小川西町調剤薬局	小川西町2-25-15 糟谷店舗1階	〃 (344) 6006
西町調剤薬局	小川西町3-8-21	〃 (345) 0808
ゆらき薬局 小川店	小川西町3-10-4 小野ビル1階	〃 (313) 6193
かえで薬局	小川西町4-12-8	〃 (348) 3411
アイン薬局 小平店	小川西町4-12-12 サンエイトオノ1階	〃 (349) 0370
アクア薬局 小川店	小川西町4-15-8 第3アークビル105号室	〃 (343) 5920
こうふく薬局 小平店	小川東町1821-136	〃 (349) 2055
ウエルシア薬局 小平小川東店	小川東町1-6-20	〃 (348) 5760
アップル調剤薬局 小平店	小川東町1-18-27 シティコーポパルナス小川102号室	〃 (312) 3686
北斗調剤薬局 小川店	小川東町1-30-9 マルメゾンビル1階	〃 (345) 3884
ウエルシア薬局 イオンフードスタイル小平店	小川東町2-12-1	〃 (349) 3707
さくら薬局 小平萩山店	小川東町4-6-12	042 (349) 1510
むさし薬局	小川東町4-6-15	〃 (345) 0689

保険調剤薬局一覧（病院などで発行する院外処方せんを持参し調剤できる薬局：令和4年7月現在）

診療機関名	所在地	電話番号
ゆらき薬局 小川東店	小川東町5-7-7	042(313)6718
すみれ薬局	小川東町5-20-31 エスポアールB1階	“(313)2156
スギ薬局 上水本町店	上水本町2-1-6	“(316)8070
ウエルシア薬局 小平上水本町店	上水本町3-5-10	“(329)5081
上水本町オレンジ薬局	上水本町3-3-7	“(312)0985
金子調剤薬局	上水南町2-7-2	“(322)6300
アイセイ薬局 小平店	喜平町1-7-17	“(320)4004
学園薬局 小平団地店	喜平町3-2-5-104	“(321)4057
コスモ薬局 一橋店	学園西町1-18-11	“(349)3360
ドラッグフォーユー調剤薬局 一橋学園店	学園西町1-21-15 アガペー一橋学園1階	“(313)6289
あかね薬局	学園西町2-13-30 マエダビル1階	“(343)6070
カミデ調剤薬局	学園西町2-13-37	“(342)3456
薬局学園ファーマシー	学園西町2-18-4	“(345)9000
ウエルシア薬局 小平学園西町店	学園西町3-26-22	“(348)6606
あけぼの薬局	学園東町1-3-10 タケダビル1階	“(341)2252
さくら薬局 小平学園東店	学園東町1-4-33 ロイヤルヴィーゼー一橋学園1階	“(312)1132
あんず調剤薬局	学園東町3-2-16 メゾンエミリー橋1階	“(346)8220
グリーンベル薬局 学園東町店	学園東町3-3-19 ドミールA102	“(348)5060
シルバー薬局 小平店	学園東町3-4-1 SSKマンション101	“(316)5257
仲町調剤薬局	仲町243-3	“(344)8200
あい薬局	仲町348-1 グランドジュール1階	“(349)2254
あかしあ通り薬局	仲町425-7	“(347)5191
うさぎ薬局	美園町1-2-16	“(347)0688
さくら薬局 小平美園町店	美園町1-2-21 ライオンズグローバル小平プランニューフォート1階103	“(312)1634
村野薬局 小平新店	美園町1-3-9	“(344)5767
アイン薬局 小平駅前店	美園町1-6-1	“(341)6204
村野調剤薬局 本店	美園町1-7-19 中丸ビル1階103号	“(313)5143
ドラッグフォーユー調剤薬局 小平店	美園町1-15-2 プレミール小山1階	“(312)3751
けやき薬局 小平店	美園町3-10-10	“(349)7563
三共薬局 小平店	美園町3-31-19	“(349)7755
ウエルパーク薬局 小平回田店	回田町100-1	“(329)8266
学園薬局 鈴木町店	鈴木町1-30-91	“(324)5003
たから薬局 鈴木町店	鈴木町1-414-1	“(329)8095
北斗調剤薬局	鈴木町1-462-3 Fビル1階	“(324)1101
北斗調剤薬局 花小金井店	鈴木町2-149-18	“(452)6044
おれんじ薬局 鈴木町店	鈴木町2-865-97	“(316)5533
スギ薬局 小平東店	天神町3-12-7	“(313)2762
ドラッグセイムス 小平天神薬局	天神町4-35-7	“(349)0381
横田薬局	大沼町1-21-6	“(348)4649
ひまわり薬局	大沼町1-25-11	“(313)6129
稲垣薬局 小平店	大沼町4-43-34	“(344)3103
三洋薬局	花小金井南町1-12-13	“(462)5118
はなこ薬局	花小金井南町1-15-29 ドクターズレントハウス	“(452)7205
みずほ薬局 花小金井店	花小金井南町1-18-25 NR花小金井駅前1階	“(451)9317
グリーンロード薬局	花小金井南町1-26-6	“(460)0200
武蔵野調剤薬局 南町店	花小金井南町2-13-8	“(461)8803
清和調剤薬局 花小金井店	花小金井南町2-21-6	“(469)8705
くすのき調剤薬局	花小金井南町3-40-3	“(469)6540
上原薬局	花小金井1-2-21	“(464)2052
花小金井ファミリー薬局	花小金井1-4-29 クレアール1階102号室	“(452)3816
花小金井グリーン薬局	花小金井1-9-2 エスパシオ(1階)101号	“(468)6552
武蔵野調剤薬局	花小金井1-20-4 セブンコーポ1階	“(467)3292
花小金井薬局	花小金井1-26-13	“(452)7142
クオール薬局 花小金井店	花小金井1-30-9	“(460)5821
上原薬局 二丁目店	花小金井2-2-11	“(464)3388
ハナコおれんじ薬局	花小金井2-9-6	“(497)4091
くすのき調剤薬局 花小金井店	花小金井3-2-5	“(466)9055
薬局トモズ 花小金井店	花小金井4-32-9	“(450)6208
かえで薬局 花小金井店	花小金井5-37-30	“(497)4205
日本調剤 花小金井薬局	花小金井6-1-1 アワノビル1階	“(463)2121
アイン薬局 花小金井店	花小金井8-1-3	“(464)4688
アビック薬局 小平店	花小金井8-1-5	“(460)0777
ニシワキ調剤薬局	花小金井8-11-8	“(468)1951

高齡者のために

生きがいと仲間づくりに

■高齡クラブ 高齡者支援課 ☎ 042 (346) 9642
 おおむね60歳以上の高齡者が健康で豊かな生活を送るために、自主的に組織した団体です。輪投げやゲートボール、舞踊を始めとする健康増進活動や、環境美化などのボランティア活動を行っています。

■福祉会館 (老人福祉センター)
 福祉会館 ☎ 042 (344) 1211
 介護保険の認定を受けていない高齡者が、健康づくりや娯楽の場として気軽に楽しむことのできる施設です。近くには、ゲートボールなどが楽しめる市民広場もあります。

■高齡者館 ほのぼの館 ☎ 042 (347) 7770
 さわやか館 ☎ 042 (466) 8460
 高齡者が気軽に交流でき、くつろぎ、語らいのできる施設です。さわやか館には介助浴室と、子ども広場があります。

■高齡者交流室 (小平第二小学校内)
 小平市社会福祉協議会 ☎ 042 (346) 1424
 おおむね 60 歳以上の高齡者 (介護の必要のない方) がつどい、介護予防体操や脳トレ、レクリエーション・趣味活動を行うほか、児童との交流を行っています。

働きたいとき

高齡者の就職について相談と職業紹介をしています。

■こだいら就職情報室
 福祉会館 3 階 ☎ 042 (344) 1215
 ハローワーク求人情報が検索できるパソコンを設置しています (祝日を除く月曜～金曜日の午前9時～午後5時)。また、ハローワーク立川の職員が相談に応じます。

■公益社団法人 小平市シルバー人材センター
 ☎ 042 (344) 2120
 今までの経験・技術を生かして働きたい、社会のために役立ちたいという高齡者が、活力ある地域社会づくりに寄与することを目的として活動しています。
 原則として60歳以上で、健康な方が入会できます。

ひとりぐらしの高齡者などのために

■救急代理通報システム
 高齡者支援課 ☎ 042 (346) 9539
 65 歳以上で身体上の慢性疾患があり、日常生活を営むうえで常時注意を要するひとりぐらしの高齡者、または高齡者のみの世帯を対象に、ボタン1つで民間事業者へ通報できる機器を設置し、日常生活の安全を確保します。サービス利用料の1割負担があります。
 ※所得に応じて減免の制度があります。

■共通入浴券の配付
 高齡者支援課 ☎ 042 (346) 9539
 65 歳以上のひとりぐらしの高齡者、または高齡者のみの世帯で、自宅に風呂がない、または故障中等の理由で、公衆浴場のみで入浴している方に共通入浴券を年間最大 72 枚配付します。

■電話訪問
 小平市社会福祉協議会 (地域包括支援センター 中央センター内)
 ☎ 042 (345) 0691
 おおむね 70 歳以上のひとりぐらしで、要件を満たし、見守りの必要な方に、週 1 回 (金曜日の午前中)、電話訪問員が声の便りをお届けします。
 ※申込みには、見守りにご協力いただける方の緊急連絡先が必要になります。

■おはようふれあい訪問
 小平市社会福祉協議会 (地域包括支援センター 中央センター内)
 ☎ 042 (345) 0691
 おおむね 70 歳以上のひとりぐらしで、要件を満たし、見守りの必要な方に、週 3 回 (月曜・水曜・金曜日の午前中)、乳酸菌飲料を無料でお届けし、手渡しをしてお元気でいることを確認します。
 ※申込みには、見守りにご協力いただける方の緊急連絡先が必要になります。
 ※市の訪問給食サービスを受けている方は、対象外となります。

■高齢者見守り事業

高齢者支援課 ☎ 042 (346) 9539

65歳以上の単身・高齢者のみの世帯で、訪問、電話等による見守りを希望する介護保険のサービスを利用していない世帯に、担当地域の地域包括支援センターの職員が3か月に1回程度、訪問等による見守りを実施し、相談などをお受けします。

■自立支援住宅改修の給付

高齢者支援課 ☎ 042 (346) 9539

介護保険の対象とならず、支援が必要と認められた65歳以上の高齢者で、日常生活の動作が困難な方に、手すりの取り付けなどの住宅改修の給付を行います。原則1割の自己負担があります。浴槽の取り替え工事などの住宅設備改修については、介護保険対象者も利用できる場合があります。事前申請が必要です。

■自立支援日常生活用具の給付

高齢者支援課 ☎ 042 (346) 9539

介護保険の対象とならず、支援が必要と認められた65歳以上の高齢者に、生活の利便を図るため、日常生活用具の給付を行います。原則1割の自己負担があります。事前申請が必要です。

■介護予防事業

高齢者支援課 ☎ 042 (346) 9539

介護予防講座や講演会、認知症予防講座など、介護予防に関する事業を実施しています。日程は市報などでお知らせします。

■訪問給食サービス

高齢者支援課 ☎ 042 (346) 9539

65歳以上の在宅のひとりぐらしの高齢者および高齢者のみの世帯などで安否の確認や低栄養の予防が必要な方に対し、原則週4回高齢者向けの昼食または夕食を配達しています。利用に当たっては、1食あたり560円の負担があります。

※所得により減免の制度があります。

高齢者を介護する家族のために

■家族介護教室

高齢者支援課 ☎ 042 (346) 9539

高齢者を介護している家族、近隣の援助者などを対象に、各地域包括支援センターが実施しています。介護方法や介護予防、介護者の健康づくりなどの知識・技術が習得できます。

■認知症高齢者見守り事業

高齢者支援課 ☎ 042 (346) 9539

認知症などで外出し、自宅に帰れなくなるおそれのある高齢者の早期保護と、高齢者を介護する家族など

の負担軽減を目的に、①高齢者の居場所を特定するためのGPS機器の貸与や、②高齢者を保護した方と家族などが連絡をとるために携帯電話などで読み取ることができる「おでかけ見守りシール」の提供をします。(※費用①利用料一部負担あり②通信料が発生する場合あり)

ねたきり高齢者のために

■おむつの支給

高齢者支援課 ☎ 042 (346) 9539

月額6,000円を上限に、在宅の方には、おむつを業者がご自宅へ配送します。病院などに入院中の方には、おむつ代を年2回に分けて助成します。対象は次の要件すべてに該当する方です。

- ・65歳以上で小平市に住民票がある
- ・要介護度3以上
- ・1日中ベッドで過ごし、排せつ、食事、着替えにおいて介助を要する
- ・市民税非課税世帯

※介護保険施設に入所している方および生活保護受給者は支給対象外です。

■訪問理・美容サービス

高齢者支援課 ☎ 042 (346) 9539

体の衰えや心身の障がいなどの理由で、一般の理・美容サービスを利用することが困難な65歳以上のひとりぐらしの高齢者などを対象に、2か月に1回程度、希望する日に訪問して理・美容サービスを行います。

※理・美容師の出張費のみを市が負担します。

※利用者は理・美容費の負担があります。

東京都シルバーパス

一般社団法人 東京バス協会 ☎ 03 (5308) 6950
満70歳以上の都民（寝たきりの方は除く）は、都内の民営バスと都営交通機関に乗車できる定期乗車券を購入できます。

発行はバス事業者が行います。

※本人の住民税が非課税の方は、利用者負担が年間1,000円に、課税の方は年間20,510円（4～9月に申し込む場合は10,255円）になります。

※令和3年度実施分については経過措置があります（令和3年度の住民税が課税で、前年の合計所得金額が135万円以下の方は利用者負担が年間1,000円になります）。

パスの有効期間は、購入日から令和4年9月30日までです。

※市内では次の2か所で発行しています。

・西武バス小平営業所 ☎ 042 (342) 2411

・西武バス花小金井駅案内所

☎ 042 (474) 2525（西武バス滝山営業所）

後期高齢者医療制度

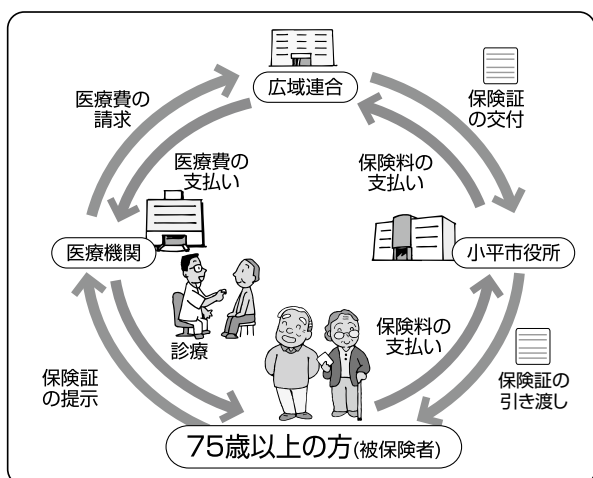
保険年金課 ☎ 042 (346) 9538

制度の運営は、東京都後期高齢者医療広域連合（広域連合※1）が行います。

【広域連合の役割】・保険証等の交付 ・保険料の決定
・医療費の給付

【小平市の役割】・保険証等の引き渡し ・保険料の徴収・
各種申請・届け出の受付

※1 広域連合は、後期高齢者の医療事務を行うために都道府県ごとに区域内のすべての市区町村が加入して設立された特別地方公共団体です。



■対象となる方（被保険者）

- ・ 75歳以上の方（生活保護受給者を除く）
- ・ 65歳～74歳で、広域連合から一定の障がいがあると認定を受けた方

※障がいの認定を受けようとする方は、問合せ先へご相談ください。

<住所地特例>東京都内に住所を有していた方が都外の病院や特養老人ホームなどの住所地特例対象施設へ入院・入所した場合には、転出後も引き続き東京都広域連合の被保険者となります。

■対象となるとき

- ・ 75歳の誕生日から
- ・ 障がい認定を受けた日から

■保険証の交付

・ 75歳の誕生日までに保険証をお送りします。自動的に資格を取得するため手続きは必要ありません。

※会社の健康保険など（国民健康保険・国民健康組合は除く）から移行する方は、前の保険の資格喪失の手続きが必要になります。詳しくは、加入している健康保険組合などにご確認ください。また、後期高齢者医療制度に移行する際に、その方の被扶養になっている方は国民健康保険など、ほかの保険への加入の手続きが必要です。

・ 保険証の有効期限は2年間です。更新の基準日は、毎年8月1日となります。

■保険料のしくみ

（1）保険料の決め方

保険料は、被保険者全員が等しく負担する「均等割額」と所得に応じて負担する「所得割額」の合計額です。均等割額と所得割率は2年ごとに広域連合が定めます。75歳の誕生日月から賦課されます。

※国民健康保険税は、75歳の誕生日からはかかりません。

<保険料の軽減>所得の低い世帯の方や会社の健康保険などの被扶養だった方は軽減があります。所得がない方でも申告をしていないと軽減の対象とならない場合がありますので、忘れずに申告しましょう。

（2）保険料の納め方

原則として年金から引き落とされます（特別徴収）。特別徴収から、口座振替による納付に変更できます。詳しくは、お問い合わせください。

ただし、次の方は市から送られる納付書で納めます（普通徴収）。

- ① 年金が年額18万円未満の方
- ② 介護保険料との合計額が年金受給額の2分の1を超える方
- ③ 介護保険料が年金から特別徴収できない方
- ④ 年度途中で保険料額が変更になった方
- ⑤ 年度途中で75歳の誕生日を迎えた方など（一定期間のみ）
- ⑥ 年度途中で他の区市町村から転入した方（一定期間のみ）

◇ご利用ください◇

■広域連合ホームページ

「東京いきいきネット (<http://www.tokyo-ikiiki.net>)」では、制度の概要などの情報を提供しています。

■広域連合お問合せセンター

☎ 0570 (086) 519

FAX 0570 (086) 075

■窓口で支払う医療費の一部負担金の割合

診察を受けるときは、病院などの窓口で保険証を提示してください。

窓口で支払う医療費の一部負担金の割合は、かかった費用の1割です。ただし、現役並み所得がある世帯の方※2は3割です。令和4年10月1日からは、新たに「2割」が追加され、「1割」、「2割」、「3割」の区分になります。負担割合の見直しは、前年の所得に基づき毎年8月1日に行います。

※2 住民税課税所得が145万円以上の被保険者と同一世帯にいる被保険者。

■医療費が高額になったとき

病院などの窓口で支払う医療費が世帯の所得状況に応じて定められた限度額(1か月単位)を超えたときは、高額療養費として払い戻されます。該当する方には、広域連合から申請書が届きます。申請は初回時のみで、以後は初回申請時に指定した口座に振り込まれます。

高額療養費は、病院などから提出される診療報酬明細書(レセプト)に基づいて審査支払機関が計算しますので、申請の際に領収書を添付する必要はありません。

申請により、住民税非課税世帯の方は「限度額適用・標準負担額減額認定証」を、自己負担3割の方※は、「限度額適用認定書」の交付を受けることができます。医療機関等の窓口で提示すると自己負担限度額までとなります。

※同じ世帯の被保険者全員の住民税課税所得がいずれも690万円未満の場合

■入院したときの食事代

入院した場合は、医療費の限度額までの費用に加え、別途、食事代を負担します。住民税非課税世帯の方は、「限度額適用・標準負担額減額認定証」の交付を受け入院時に提示することで、自己負担限度額や食事代が減額されます(申請月の初日から適用)。

■医療費と介護保険の負担額が高額になったとき

医療費と同様に介護費用が高額になったときは、高額介護サービス費として介護保険から払い戻されます。さらに払い戻された後の医療費の自己負担額と介護保険サービスの利用料の合算額が定められた基準額を超えたときは、高額医療・高額介護合算療養費として払い戻されます。

■その他の実施事業

(1) 健康診査

指定医療機関で受診できます。実施時期に対象者へ健康診査のご案内をお送りします。

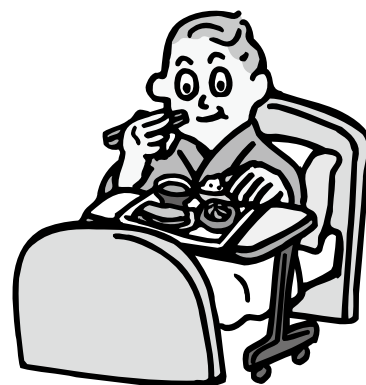
(2) 人間ドック等利用費補助

医療機関で人間ドック、脳ドックを受診する場合、受診した年度につき1回それぞれ1万円を補助します。同時受診の場合は、2万円補助します。(受診後に申請が必要です)。

(3) 葬祭費の支給

被保険者が亡くなったときに葬儀を行った方へ葬祭費として5万円を支給します。

※(1)健康診査および(3)葬祭費の支給は、広域連合から委託を受け小平市が実施します。



判断能力が十分でない方の権利擁護と福祉サービスの利用に関わる苦情の相談

小平市社会福祉協議会 ☎ 042 (342) 8780

小平市成年後見制度推進機関として、成年後見活用あんしん生活創造事業を実施するほか、地域福祉権利擁護事業、福祉サービスの利用に際しての苦情対応、判断能力が十分でない方々の権利擁護相談など、福祉サービスを利用する方に対する支援を、総合的、一体的に行っています。

■地域福祉権利擁護事業（日常生活自立支援事業）

高齢者、知的障がい者、精神障がい者などで、判断能力が十分でないために福祉サービスの利用や、日常の金銭管理が難しい方に対して、安心して生活が営めるように支援していくサービスです（ただし、契約能力のある方）。

※原則、有料のサービスです。

■成年後見制度の利用等に関する相談

成年後見制度は高齢者や知的障がい者、精神障がい者など、契約などの意思確認が困難な方の権利や、財産を保護するための仕組みです。申立て支援、後見人等へのサポートを行います。

■福祉サービスの利用に関わる苦情の相談

サービスを提供する事業者との話し合いで解決できなかった場合や、直接苦情を言いづらい場合の相談窓口です。

※介護保険適用サービスを除きます。

不動産担保型生活資金の貸し付け

小平市社会福祉協議会 ☎ 042 (344) 1217

65歳以上の高齢者で市内に単独で所有する（同居の配偶者との共有を含む）不動産をお持ちの方で、その土地で将来にわたって生活することを希望する方に、土地を担保にお金をお貸しします。

土地の評価額がおおむね1,500万円以上の一戸建住宅であること、その不動産に貸借権・抵当権などが設定されていないこと、同居人は配偶者または夫婦それぞれの親のみ、低所得世帯（住民税非課税程度）といった条件もあります。貸付利子として年利3%、登録費用などの自己負担が発生します。

※ご相談の際は、必ず電話で問い合わせのうえ来所してください。推定相続人の同意、連帯保証人が必要です。

※貸し付けにあたっては事前審査があります。

老人ホームに入所したい方は

高齢者支援課 ☎ 042 (346) 9539

■特別養護老人ホーム

常時介護が必要で居宅での生活が困難な方が入所して入浴や食事、排せつなど日常生活上の支援や介護が受けられる施設です。新規入所は、原則として要介護3以上の方が対象です。

直接、施設にお申し込みください。

■有料老人ホーム

高齢者が入居し、食事や生活サービスが提供されるホームです。入居者との介護にかかる契約により、介護付有料老人ホーム、住宅型有料老人ホーム、健康型有料老人ホームに分類されています。

費用、申込みなどは、直接、施設または（公社）全国有料老人ホーム協会へお問い合わせください。

（公社）全国有料老人ホーム協会 ☎ 03 (3548) 1077

■軽費老人ホーム

身の回りのことは自分でできるが、家庭環境や住宅事情などの理由により、居宅生活が困難な60歳以上の高齢者のための施設で、A型（食事付き）・B型（自炊）・ケアハウス・都市型があります。直接、施設へお申し込みください。

身近で高齢者の介護などの相談を

高齢者支援課 ☎ 042 (346) 9539

下記地域包括支援センターでは、介護、認知症、在宅医療など、高齢者に関する総合的な相談に応じます。また、必要に応じた各種のサービスが受けられるように、市や関係行政機関、サービス実施機関などへの申請や連絡調整を行います。

地区により担当のセンターが異なります。不明の場合は高齢者支援課までお問い合わせください。

■小平市地域包括支援センター（高齢者あんしん相談窓口）

中央センター ☎ 042 (345) 0691

けやきの郷 ☎ 042 (349) 2321

けやきの郷 たかの台出張所 ☎ 042 (316) 3367

小川ホーム ☎ 042 (347) 6033

小川ホーム 四小通り出張所 ☎ 042 (347) 6600

多摩済生ケアセンター ☎ 042 (349) 2123

多摩済生ケアセンター 喜平橋出張所 ☎ 042 (359) 2831

小平健成苑 ☎ 042 (451) 8813

小平健成苑 花小金井出張所 ☎ 042 (468) 5143

介護保険

介護保険に加入する方

高齢者支援課 ☎ 042 (346) 9510
 介護保険には、原則として40歳以上のすべての方が自動的に加入しますが、年齢により次の2つに区分されます。

保険者	小平市	
被保険者	第1号被保険者	第2号被保険者
対象者	65歳以上の方	40歳以上65歳未満の方(国民健康保険など各種医療保険に加入している方)
保険料	所得に応じて18段階に設定	加入している各種医療保険の算定方法に基づいて設定
保険料の支払方法	年金額が、一定額以上の方は年金から天引き、それ以外の方は市に個別に支払い	各種医療保険料と一括して支払い

※第1号・第2号被保険者とも加入に関する市役所への手続きは、特にありません。

介護保険料

高齢者支援課 ☎ 042 (346) 9510
■ 65歳以上の方(第1号被保険者)
 所得等に応じて次のとおり分けられます。

所得段階	対象者	計算方法	年間保険料額
第1段階	●生活保護の受給者 ●中国残留邦人等の支援給付受給者 ●老齢福祉年金の受給者で、世帯全員が市民税非課税 ●世帯全員が市民税非課税で、「公的年金等の収入金額+その他の合計所得金額」が80万円以下	基準額×0.25	17,400円
第2段階	世帯全員が「公的年金等の収入金額+その他の合計所得金額」が80万円超え120万円未満	基準額×0.4	27,800円
第3段階	世帯全員が市民税非課税で「公的年金等の収入金額+その他の合計所得金額」が120万円超え	基準額×0.65	45,200円
第4段階	本人が「公的年金等の収入金額+その他の合計所得金額」が80万円以下	基準額×0.9	62,600円
第5段階	世帯内に市民税課税者がいる場合で「公的年金等の収入金額+その他の合計所得金額」が80万円超え	基準額	69,600円
第6段階	合計所得金額が120万円未満	基準額×1.1	76,500円
第7段階	合計所得金額が120万円以上210万円未満	基準額×1.25	87,000円
第8段階	合計所得金額が210万円以上320万円未満	基準額×1.5	104,400円
第9段階	合計所得金額が320万円以上400万円未満	基準額×1.64	114,100円
第10段階	合計所得金額が400万円以上500万円未満	基準額×1.78	123,800円
第11段階	合計所得金額が500万円以上600万円未満	基準額×1.92	133,600円
第12段階	本人が「合計所得金額が600万円以上700万円未満」で市民税課税で	基準額×2.06	143,300円
第13段階	合計所得金額が700万円以上800万円未満	基準額×2.2	153,100円
第14段階	合計所得金額が800万円以上900万円未満	基準額×2.34	162,800円
第15段階	合計所得金額が900万円以上1,000万円未満	基準額×2.48	172,600円
第16段階	合計所得金額が1,000万円以上1,200万円未満	基準額×2.55	177,400円
第17段階	合計所得金額が1,200万円以上1,500万円未満	基準額×2.62	182,300円
第18段階	合計所得金額が1,500万円以上	基準額×2.69	187,200円

※**基準額**は、2021年度から2023年度まで69,600円(年額)に設定されています。なお、基準額は3年ごとに見直しが行われます。

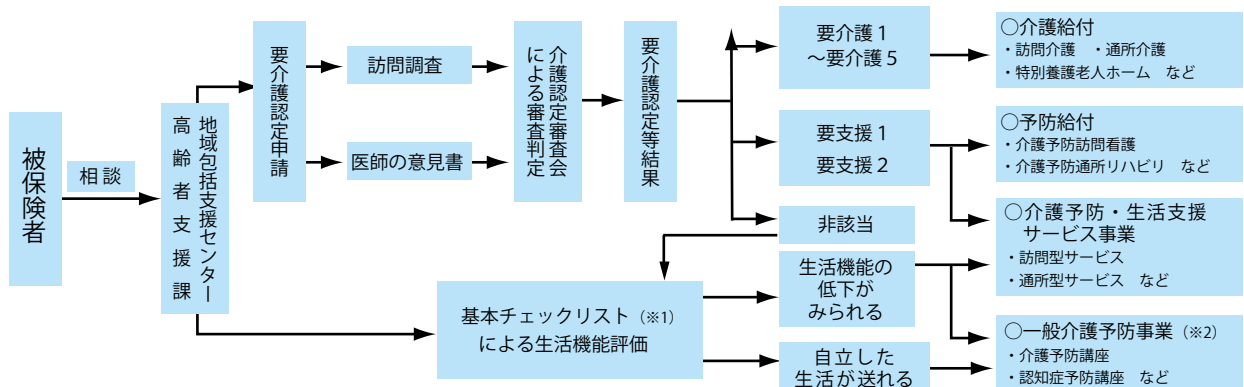
※低所得者(上表の第1~3段階)の方の介護保険料については、給付費の5割の公費負担に加えて、別枠で国・東京都・小平市の公費を投入し、上表の年間保険料額のとおり、軽減しました。

■ 40歳以上65歳未満の方(第2号被保険者)
 国民健康保険については、41ページを参照。それ以外は、各種医療保険者にお問い合わせください。

サービス利用までの流れ

高齢者支援課 ☎ 042 (346) 9759・9539

サービス利用までの流れは、下図のとおりとなります。まずは、小平市高齢者支援課、または地域包括支援センター(P125参照)にご相談ください。



※1 基本チェックリストとは生活機能を評価するための25項目の質問票です。

※2 一般介護予防事業は全ての高齢者を対象としているため、要介護認定を受けた方でも利用できます。

障がいのある方のために

障がい者(児)のための手帳

■身体障害者手帳

上肢、下肢、体幹、目、耳、言語、心臓、じん臓、肝臓、呼吸器などに障がいのある方が、制度上の便宜を受ける場合に役立つ手帳です。

■精神障害者保健福祉手帳

精神障がいのある方が、制度上の便宜を受ける場合に役立つ手帳です。

障がい者支援課 ☎ 042 (346) 9542

■愛の手帳

知的障がいのある方が、制度上の便宜を受ける場合に役立つ手帳です。

・18歳未満の方

東京都小平児童相談所 ☎ 042 (467) 3711

・18歳以上の方

東京都心身障害者福祉センター ☎ 03 (3235) 2961

東京都心身障害者福祉センター 多摩支所 ☎ 042 (573) 3311

障がい者(児)の相談、支援

医療、教育、職業などあらゆる問題について相談に応じ、必要な指導や支援を行います。利用するときは、事前に電話予約してください。

東京都心身障害者福祉センター ☎ 03 (3235) 2946

新宿区神楽河岸1-1 FAX03 (3235) 2968

東京都心身障害者福祉センター 多摩支所 ☎ 042 (573) 3311

国立市富士見台2-1-1 FAX042 (576) 5295

東京都発達障害者支援センター ☎ 03 (3426) 2318

世田谷区船橋1-30-9 FAX03 (3706) 7242

小平市立たいよう福祉センター ☎ 042 (343) 4976

児童発達支援センター ☎ 042 (347) 1131

小川西町5-25-15 FAX042 (344) 3244

小平市立あおぞら福祉センター ☎ 042 (326) 4980

鈴木町1-472 FAX042 (326) 4976

小平市障がい者地域自立生活支援センターひびき

学園東町1-19-13 福祉会館2階

☎ 042 (341) 6555 FAX042 (402) 0251

小平市障害者就労・生活支援センターほっと

大沼町2-1-3 ☎・FAX042 (316) 9078

なんでも相談いるおーる

仲町269-1 サンハイム小山102

☎ 042 (403) 0873 FAX042 (308) 3749

障がい者相談支援センターぴりす ☎・FAX042 (461) 7001

花小金井南町1-18-45-10

あい ☎ 042 (349) 2191

小川西町5-22-12 FAX042 (349) 2192

あいの実小平 ☎ 042 (313) 6341

小川町1-3014-7 FAX042 (313) 6342

サポートみらい ☎・FAX042 (349) 2587

大沼町2-1-3

曙光園 特定相談支援事務所 ☎ 042 (345) 2811

小川町1-590 FAX042 (345) 2815

地域生活支援センター澄水 ☎ 042 (346) 7412

小川町1-485 FAX042 (341) 8891

スカイサポートセンター

仲町355-4 ☎ 042 (343) 1020

FAX042 (343) 5501

テラスこだいら

花小金井8-1-10 小平福祉園内 FAX042 (345) 3590

相談支援センター・こどもサポート小平

小川町1-447 みなみ台コーポラス1階

☎ 042 (349) 7480 FAX042 (349) 7481

相談支援センターくれよん ☎ 042 (341) 7588

小川町2-1346 コーポライ1階 FAX042 (341) 7599

相談支援室かすみそう

小川町1-390-2 第一宮寺ビル102号

☎ 042 (313) 2505 FAX042 (313) 2515

相談支援事業所れんげ草 ☎ 042 (302) 2325

学園東町1-22-6 FAX042 (405) 1779

■病状が安定している方の精神保健福祉相談

障害福祉サービスの相談、生活相談、医療継続の相談

障がい者支援課 ☎ 042 (346) 9542

地域生活支援センターあさやけ

小川東町4-2-1 小平元気村おがわ東1階

☎ 042 (345) 1741 FAX042 (345) 1734

日常生活への援助

次のような障害福祉サービスなどの支援制度があります。ご相談ください。

障がい者支援課サービス支援担当 ☎ 042 (346) 9542

・補装具費の支給

・日常生活用具と住宅設備改善の助成

・居宅介護(ホームヘルプ)・重度訪問介護・行動援護

・同行援護・移動支援・重度脳性まひ者介護

・短期入所(ショートステイ)・日中一時支援

・就労移行支援・就労継続支援(A型・B型)

・就労定着支援・自立訓練・共同生活援助

・自立生活援助・施設入所支援・療養介護

・重度障害者等包括支援・保育所等訪問支援

・生活介護・児童発達支援・放課後等デイサービス

・重度心身障がい者入浴サービス・自立体験

・NHKの受信料免除

・重度身体障がい者救急通報システム

・点字図書の助成・手話通訳者派遣・要約筆記者派遣・

コミュニケーション支援者派遣

・手話通訳者市役所配置

・障がい者(児)通所訓練等

障がい者支援課事業推進担当 ☎ 042 (346) 9540

- ・心身障がい者ガソリン費補助
- ・福祉タクシー利用料金補助
- ・福祉バス(リフト付)の運行
- ・心身障がい者運転免許取得費補助
- ・身体障がい者自動車改造費補助
- ・交通機関の優遇措置(都営交通の無料乗車券の交付、民営バス料金の割引、有料道路の割引)

障がい者のための生活福祉資金貸付

こだいら社協「ふくし」の相談窓口 ☎ 042 (349) 0151

障害手帳(種別は問わず)をお持ちの方を対象に、通勤・通院・通学等の日常生活の便宜を図る目的での自動車購入費や修理費、また障がいのため、現在の住居での生活が困難になったという場合の住宅改修や設備購入や転居費用、さらに就職支度費や自営業を営むために必要な費用等の貸付をします。

※貸付にあたっては審査があります。

障がい者(児)のための手当

■特別児童扶養手当

子育て支援課 ☎ 042 (346) 9544

次のいずれかに該当する20歳未満の児童を養育している方に特別児童扶養手当が支給されます。

- ①「愛の手帳」おおむね1～3度
- ②「身体障害者手帳」おおむね1～3級
- ③上記と同程度の疾病、もしくは身体や精神の障がいがある

手当の額は、障がいの程度に応じて決まります(所得制限があります)。ただし、児童が障がいを理由とする年金を受けているとき、または児童福祉施設などに入所しているときは支給されません。

※診断書判定により対象外となる場合もあります。

■児童育成手当(障害手当)

子育て支援課 ☎ 042 (346) 9544

次のいずれかに該当する20歳未満の児童を養育している方に児童育成手当(障害手当)が支給されます。

- ①「身体障害者手帳」1～2級

②「愛の手帳」1～3度

③脳性まひ、または進行性筋いしゆく症

手当の額は月額15,500円です(所得制限があります)。ただし、児童が児童福祉施設などに入所しているときは支給されません。

■小平市心身障害児福祉手当

子育て支援課 ☎ 042 (346) 9544

次のいずれかに該当する20歳未満の児童を養育している方に手当が支給されます。

①「身体障害者手帳」1～4級

②「愛の手帳」1～4度

③脳性まひ

④進行性筋いしゆく症

⑤指定難病または特殊疾病

手当の額は障がいなどの程度や所得に応じて月額3,800円または7,750円です。

※所得制限があります。

※児童育成手当(障害手当)を受けている方は対象になりません。

■東京都重度心身障害者(児)手当

障がい者支援課 ☎ 042 (346) 9540

在宅で常時複雑な介護を必要とする場合(新規65歳以上、3か月を超えた入院者は対象外)、本人に対して月額60,000円の手当が支給されます。所得制限がありません(20歳未満は扶養義務者、20歳以上は本人)。

■特別障害者手当

障がい者支援課 ☎ 042 (346) 9540

重度の障がいがあるため、日常生活において常時特別な介護を必要とする状態にある20歳以上の方に、手当が支給されます。所得制限がありません(本人および配偶者、扶養義務者)。

障がいの程度は、①おおむね「身体障害者手帳」1・2級程度と「愛の手帳」1・2度程度の障がい重複しているとき、②これらと同程度の疾病・精神障がいと認められるときです。

なお、社会福祉施設に入所していないこと、病院、診療所に3か月を超えて入院していないことが要件です。



■障害児福祉手当

障がい者支援課 ☎ 042 (346) 9540

20歳未満の在宅重度障がい児で、日常生活において基本的な動作が困難なため、常時介護を必要とする状態にある方に手当が支給されます。所得制限があります(本人および配偶者、扶養義務者)。

障がいの程度は、①「身体障害者手帳」1級と2級の一部、②「愛の手帳」1度と2度の一部または③「これらと同程度の疾病・精神障がいと認められるとき」です。

なお、障がいを支給理由とする公的年金を受けていないこと、社会福祉施設に入所していないことが要件です。

■小平市中心身障害者福祉手当

障がい者支援課 ☎ 042 (346) 9540

20歳以上で、次のいずれかに当てはまる方に支給されます(新規申請時に65歳以上の方は対象外)。

- ①「身体障害者手帳」1～4級
- ②「愛の手帳」1～4度
- ③脳性まひ、進行性筋いしゆく症
- ④指定難病または特殊疾病

なお、所得制限、施設入所などによる制限があります。手当の額は、障がいの程度および所得に応じて、3,800円～15,500円です。

心身障がい者(児)の医療費助成

■心身障害者医療費助成制度(障)

障がい者支援課 ☎ 042 (346) 9540

市内に居住し、次のいずれかに該当する障がい者が健康保険証と併せて提示することで、診療を受けた場合に、窓口で支払う医療費の自己負担額の一部を助成する東京都の制度です(新規65歳以上の方、生活保護を受けている方、医療保険未加入の方などは対象外)。

- ①「身体障害者手帳」1・2級の方(心臓、じん臓、呼吸器、ぼうこう、もしくは直腸、小腸、肝臓、ヒト免疫不全ウイルスによる免疫機能障がいの方は3級も含む)
- ②「愛の手帳」1・2度の方
- ③「精神障害者保健福祉手帳」1級の方

所得制限があります(20歳未満は原則世帯主、20歳以上は本人)。本人の負担額は、①課税者用(一部)㊦表示の㊤受給者証は、医療費の1割と入院時の食事及び生活療養標準負担額、②非課税者用㊧表示の㊤受給者証は、入院時の食事及び生活療養標準負担額のみとなります。

※介護保険の利用者負担額は、助成の対象になりません。

■自立支援医療費制度(精神通院)

障がい者支援課 ☎ 042 (346) 9542

精神疾患で通院医療を継続的に受けている方に対して、その医療に必要な費用を給付する制度です。自己負担額は原則1割で、所得などに応じて月額自己負担上限額が設定されます。

なお、市民税非課税世帯に属する方の場合、自己負担額を助成する制度があります。

■小児精神病医療費助成制度

障がい者支援課 ☎ 042 (346) 9542

小児精神病患者の入院医療費の助成制度です。食事療養費の標準負担額は患者負担となります。



子どもの幸せのために

児童に関する手当など

子育て支援課 ☎ 042 (346) 9544

■児童手当・特例給付

中学校修了前まで（15歳になった年度の末日まで）の児童を養育している方に支給されます。

▽0歳～3歳未満の児童（1人につき）

月額 15,000円

▽3歳～小学校修了前の児童（1人につき）

第1子・第2子は月額 10,000円

第3子以降は月額 15,000円

※第3子以降とは、18歳に達する日以降の最初の3月31日までの間にある児童のうち3番目以降をいいます。

▽中学生（1人につき）

月額 10,000円

※児童を養育している人の所得が制限額を超えている場合は、1人につき月額 5,000円、所得が上限を超えている場合は、支給されません。

■乳幼児の医療費の助成（乳）

義務教育就学前（6歳になった年度の末日まで）の乳幼児が病院などで受診した場合、健康保険による自己負担分を助成する制度です。

ただし、①生活保護を受けている、②児童福祉施設などに入所して医療費の自己負担がない、③里親などに養育されている、④他の医療費助成を受けているときは対象とならないことがあります。

■義務教育就学児の医療費の助成（子）

義務教育就学期（小・中学生）の児童が病院などで受診した場合、健康保険による自己負担分を助成する制度です。ただし、以下のとおり自己負担が必要です（所得制限があります）。

また、①生活保護を受けている、②児童福祉施設などに入所して医療費の自己負担がない、③里親などに養育されている、④他の医療費助成を受けているときは対象とならないことがあります。

	病院などで診療を受けたとき	薬局などで診療を受けたとき
通院	1回につき 200円	0円
入院	0円	0円

■高校生等の医療費の助成（青）

高校生等が病院などで受診した場合、健康保険による自己負担分を助成する制度です。ただし、以下のとおり自己負担が必要です（所得制限があります）。

また、①生活保護を受けている、②児童福祉施設などに入所して医療費の自己負担がない、③里親などに養育されている、④他の医療費助成を受けているときは対象とならないことがあります。

	病院などで診療を受けたとき	薬局などで診療を受けたとき
通院	1回につき 200円	0円
入院	0円	0円

■児童扶養手当

離婚などによるひとり親家庭で、児童（18歳になった年度の末日までの方、または一定以上の障がいがある20歳未満の方）を監護している父母または両親がいない場合の養育者に支給されます。なお、父母に重度の障がいがある方にも支給されます（所得制限があります）。手当額は所得に応じて決まります。第2子以降は、所得により加算があります。ただし、児童が児童福祉施設などに入所しているときは支給されません。

■児童育成手当

離婚などによるひとり親家庭で、児童（18歳になった年度の末日までの方）を養育している方に、月額 13,500円の手当が支給されます。なお、父、または母に重度の障がいがある家庭や、両親がいない場合の養育者も対象となります（所得制限があります）。

ただし、児童が児童福祉施設などに入所しているときは支給されません。

■ひとり親家庭の医療費の助成（親）

離婚などによるひとり親家庭で、親と子（18歳になった年度末までの方、または一定以上の障がいがある20歳未満の方）が病院などで受診した際の医療費の一部を助成します。なお、父、または母に重度の障がいがある家庭や、両親がいない場合の養育者も対象となります（所得制限があります）。

ただし、生活保護を受けているときや、医療費の自己負担がない児童福祉施設などに入所している方については対象になりません。

ひとり親相談

子育て支援課

☎ 042 (341) 1211 内線 2442

ひとり親家庭の方などを対象に、生活・住宅・養育・就労・離婚などの相談に応じ、必要な情報提供、支援を行っています。

※面接相談は予約制です。

ひとり親家庭応援ガイドブックの配布

子育て支援課

☎ 042 (341) 1211 内線 2442

冊子「ひとり親家庭応援ガイドブック」は、ひとり親家庭の各種制度（手当、自立支援給付金、就労支援など）や相談窓口ほか、役立つ情報をまとめて掲載しています。子育て支援課（市役所2階）、東部・西部出張所、児童館、子ども家庭支援センターなどで配布しています。※市で発行している「子育てガイド」とともに、身近な便利帳としてご活用ください。※小平市ホームページからもダウンロードできます。



ひとり親家庭の交通費

■都営交通無料乗車券

障がい者支援課 ☎ 042 (346) 9540

児童扶養手当の支給を受けている方またはその方と生計を同じくする方に都電、都バス、都営地下鉄の無料乗車券を一世帯一人に限り発行します。

■JR線割引 子育て支援課 ☎ 042 (346) 9544

児童扶養手当の支給を受けている家庭の方が通勤などのためJR線を利用する場合、定期券が3割引きになります。

子育て支援

■子ども家庭支援センター ☎ 042 (348) 2100

子どもと家庭に関する悩みや児童虐待に関する相談、子育て中の親子の交流、子育て情報の提供などを行い、子育てを総合的に支援します。

相談専用電話

☎ 042 (348) 2102

相談専用メール

kodomokatei_kodaira@unchusha.com

虐待ほっとライン

☎ 042 (347) 3192

■ファミリー・サポート・センター

☎ 042 (348) 1780

育児の援助を受けたい方（利用会員）と行いたい方（提供会員）の相互援助活動を支援します。

ひとり親等のための福祉資金貸付

子育て支援課 ☎ 042 (346) 9628

社会的、経済的に不安定な立場にあるひとり親家庭や寡婦の方の自立を支援するため、転宅・子どもの就学などに必要な資金をお貸しします。

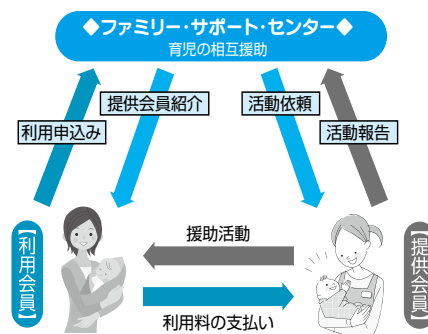
※貸し付けに当たっては事前に審査がありますので、詳しくは、お問い合わせください。

ひとり親家庭ホームヘルプサービス

子育て支援課 ☎ 042 (346) 9628

日常生活を営むのに支障があるひとり親家庭に対して、一定期間ホームヘルパーを派遣し、生活の支援をします。

※所得に応じて、利用負担があります。



■子どもショートステイ

子ども家庭支援センター ☎ 042 (348) 2100

保護者が、病気・出産・冠婚葬祭への参加、仕事による出張などで緊急かつ一時的にお子さんの養育にお困りのときに、市内の児童養護施設で、2歳から中学3年生までのお子さんをお預かりしています。日帰り・宿泊の利用ができます。

■子ども広場

子育て支援課 ☎ 042 (346) 9821

専用のスタッフが子育ての相談、保護者の交流、子どもの遊びの指導、子育て情報の提供、講習会などを行っています。

対象：乳幼児と保護者、小学生、中学生

子ども広場

場所	住所	開設日	時間
花小金井南児童館	花小金井南町3-3-17	月曜～ 日曜日	午前9時 ～午後2時
小川町二丁目児童館	小川町2-1154		
小川町一丁目児童館	小川町1-3045		
中島地域センター	中島町26-9	月曜～ 土曜日	午前10時 ～午後6時
上水本町地域センター	上水本町3-11-11		
小川東町地域センター	小川東町1805		
天神地域センター	天神町4-3-1		
大沼地域センター	大沼町2-17-33		
さわやか館	花小金井4-21-2		
			午前10時 ～午後5時

出張子ども広場

場所	住所	開設日	時間
美園地域センター	美園町1-19-2	月曜日	午前10時 ～午後6時
学園西町地域センター	学園西町2-12-22		
鈴木地域センター	鈴木町1-400	水曜日	
小川西町中宿地域センター	小川西町2-30-1	木曜日	
小川東第二地域センター	小川東町5-9-1		
喜平地域センター	喜平町1-10-9		
学園東町地域センター	学園東町2-16-11	金曜日	
御幸地域センター	御幸町58		
小川西町地域センター	小川西町5-4-17		

※施設の休館日を除く。地域センターは第1・3火曜日（祝日の場合はその翌日以降の直近の平日）、年末年始。さわやか館は日曜日・祝日、年末年始。児童館は第1・3火曜日（祝日の場合はその翌日以降の直近の平日）、年末年始。

■児童館

花小金井南児童館 ☎ 042 (461) 9988

小川町二丁目児童館 ☎ 042 (345) 6454

小川町一丁目児童館 ☎ 042 (347) 2428

児童館は、子どもたちに遊びを通して、健やかな成長を図り、情操を豊かにすることを目的とした施設です。

児童館では、さまざまな行事を行っています。

	花小金井南児童館	小川町二丁目児童館	小川町一丁目児童館
所在地	花小金井南町3-3-17 (花小金井南地域センター2階)	小川町2-1154 (小川町二丁目地域センター2階)	小川町1-3045 (小川町一丁目地域センター1階)
開館時間	午前9時～午後7時 (土曜・日曜日、祝日は午後6時まで) ※令和5年4月1日から土曜日は午後7時まで		
休館日	第1・3火曜日（祝日の場合は、翌日以降の直近の平日）、12月28日～1月4日		
利用できる方	保護者が付き添う乳幼児、小・中学生、高校生		
利用申込み	児童館受付で利用登録をしてください		
利用料	無料		

中学生以上の児童のために

■ティーンズ相談室（ユッカ） ☎ 042 (313) 2391

中学校1年生から19歳までの方を対象に、人間関係や進路など、生活上困っていることや悩んでいることについて、電話・メール・面談にて相談支援を行います。

相談専用メール teenssoudan-yucca@unchusha.com



花小金井南地域センター・児童館



小川町二丁目地域センター・児童館



小川町一丁目地域センター・児童館

子どもの保育

■保育施設の申込み 保育課 ☎042(346)9601
 仕事や病気などで保育ができないときは、保育園でお子さんをお預かりしています。

市内には、市立保育園が9園、私立保育園が39園、小規模保育事業が2園、家庭的保育事業が10施設あります。

■緊急一時保育 保育課 ☎042(346)9601
 保護者が、疾病や出産などにより家庭において保育ができなくなる幼児を、市立保育園で一時的に保育します。

■一時預かり事業 保育課 ☎042(346)9594
 保護者の育児疲れの解消、急病、入院、勤務形態などの様々な事情により一時的に保育が必要な幼児を保育園(れんげ萩山保育園分園、こぶし保育園、小平にこここ保育園、にじいろ保育園上水本町、コビープリスクールこだいら、うめのみ保育園、小平一橋学園雲母保育園、まなびの森保育園新小平、小平花小金井雲母保育園、花小金井保育園)でお預かりします。

■市内保育園

	保育園名	所在地	電話番号	定員(人)	対象年齢(満年齢)	延長保育
市立	上宿	小川町1-308	042(345)1163	109	生後57日~5歳	○
	小川	小川町1-983	042(343)3621	120	1歳~5歳	○
	小川西	小川西町5-13-22	042(341)0076	109	生後57日~5歳	○
	上水南	上水南町3-8-2	042(323)1036	106	生後57日~5歳	○
	喜平	喜平町3-2-36	042(321)6949	120	1歳~5歳	○
	津田	津田町3-31-7	042(342)1764	120	1歳~5歳	○
	仲町	仲町7	042(343)8262	130	生後57日~5歳	○
	大沼	大沼町2-2-8	042(341)0726	132	生後57日~5歳	○
	花小金井	花小金井5-41-3	042(462)5775	100	1歳~5歳	○
	私立	たのしい森	小川町1-3004-5	042(313)5960	61	生後57日~5歳
まなびの森保育園新小平		小川町2-1316-1	042(347)3231	60	生後57日~5歳	○
まるやま		小川東町1-32-13	042(312)1995	30	生後57日~2歳	○
小平にこここ		小川東町1-38-18	042(344)8181	100	生後57日~5歳	○
小平にこここ保育園分園		小川東町1-30-9	042(345)2233	20	生後57日~2歳	○
れんげ萩山		小川東町4-3-18	042(344)1486	138	1歳~5歳	○
れんげ萩山保育園分園		小川東町4-3-1	042(344)1484	32	生後57日~1歳	○
にじいろ保育園上水本町		上水本町4-11-9	042(359)4815	67	生後57日~5歳	○
小平一橋学園雲母		喜平町1-1-2	042(300)4111	60	生後57日~5歳	○
よつぎ第三		津田町3-25-10	042(345)5044	45	生後57日~2歳	○
よつぎ第三保育園分園		学園西町2-23-4	042(344)1230	24	生後57日~2歳	○
ふれあいの森		学園西町2-9-17	042(312)3922	80	生後57日~5歳	○
小平学園西雲母		学園西町3-27-14	042(349)8221	60	生後57日~5歳	○
ゆたか		学園東町575-35	042(341)2832	100	生後57日~5歳	○
学園まるやま		学園東町2-6-35	042(313)2130	60	生後57日~5歳	○
小平なみき		仲町304-1	042(344)2030	50	生後57日~2歳	○
仲町にこここ		仲町351-38	042(344)8118	80	生後57日~5歳	○
ゆりのこ		仲町521	042(312)1901	38	生後57日~2歳	○
まなびの森保育園花小金井		回田町315-7	042(401)0880	80	1歳~5歳	○
美園おひさま		美園町3-18-11	042(386)4833	70	生後57日~5歳	○
こぶし		鈴木町1-148	042(344)1717	100	生後57日~5歳	○
すずのき台		鈴木町1-166-1	042(313)6355	129	生後57日~5歳	○
プチ・ふたば		鈴木町1-344	042(341)2222	30	生後57日~2歳	○
やさしい森		鈴木町1-463-1	042(312)0894	70	生後57日~5歳	○
うれしい森		鈴木町2-147-10	042(439)5509	80	生後57日~5歳	○
うめのみ		鈴木町2-186-4	042(497)6152	100	生後57日~5歳	○
こだすずコスモ		鈴木町2-621-21	042(388)3130	80	1歳~5歳	○
すこやかな森		鈴木町2-865-8	042(316)1310	70	生後57日~5歳	○
ひめゆり		天神町2-6-1	042(345)7322	40	生後57日~2歳	○
てんじん		天神町2-11-26	042(313)5030	60	生後57日~5歳	○
コビープリスクールこだいら		大沼町1-3-8	042(312)3801	60	生後57日~5歳	○
しあわせの森		花小金井南町1-6-20	042(497)5678	80	生後57日~5歳	○
ドリームキッズ花南		花小金井南町1-8-10	042(465)6610	46	生後57日~5歳	○
あゆみの森		花小金井南町2-3-19	042(420)2870	65	1歳~5歳	○
小平花小金井雲母		花小金井南町2-10-40	042(452)2520	60	生後57日~5歳	○
白梅		花小金井南町2-12-5	042(466)2015	30	生後57日~2歳	○
花小金井おひさま		花小金井南町3-34-49	042(452)9913	72	1歳~5歳	○
花小金井愛育園		花小金井1-26-10	042(461)9549	100	生後57日~5歳	○
Gakkenほいくえん花小金井		花小金井3-1-21-1	042(451)7020	90	生後57日~5歳	○
花小金井にこここ		花小金井4-11-22	042(452)2205	100	生後57日~5歳	○
アスク花小金井	花小金井6-16-3	042(452)0107	60	生後57日~5歳	○	
このはな	花小金井7-27-1	042(497)5327	91	生後57日~5歳	○	

■小規模保育事業

保育課 ☎042(346)9594

生後57日~2歳の子どもを対象とし、定員6~19人の比較的小規模な環境の施設で、きめ細やかな保育を行います。

保育園名	所在地	電話番号	定員(人)
はぐみい保育園	小川西町4-14-26	042(312)1949	18
こだはなコスモ保育園	花小金井南町1-25-33-1F	042(466)7575	19

■家庭的保育事業

保育課 ☎ 042 (346) 9645

生後 57 日～2 歳の子どもを対象とし、定員 3～5 人の保育施設で、家庭的な雰囲気の中で、子どもの発達や家庭の状況に合わせて、一人ひとりを大切に保育を行います。

保育園名	所在地	電話番号	定員(人)
こばやし家庭的保育室	中島町16-17	042 (346) 1990	5
たぐち家庭的保育室	小川町1-458-67	042 (346) 6074	5
大場家庭的保育室	小川町1-801-53	042 (343) 5562	5
木村家庭的保育室	上水本町1-24-7	042 (325) 6405	4
かかず家庭的保育室	回田町238-13	042 (332) 0082	5
大澤家庭的保育室	御幸町118-8	042 (324) 2969	4
しみず家庭的保育室	鈴木町1-212-14	042 (327) 3912	5
土屋家庭的保育室	花小金井南町3-9-3-2	042 (462) 6920	5
いぐち家庭的保育室	花小金井3-7-2	042 (464) 8812	4
はなっこ家庭的保育室	花小金井8-7-15	042 (347) 0315	5

■認定こども園

保育課 ☎ 042 (346) 9645

小学校就学前の子どもに、教育と保育を一体的に提供する施設で、子育てに関する相談や親子の集いの場を提供する子育て支援事業も行います。開所時間は午前 7 時 30 分から午後 6 時 30 分までです。

施設名		対象児童	所在地	電話番号
ひめゆりこども園	小平 姫百合幼稚園	3 歳～5 歳児	上水新町 1-5-15	042 (343) 1832
まるやまこども園	丸山幼稚園	3 歳～5 歳児	小川東町 1-29-21	042 (341) 0935
めぐみこども園	小平学園幼稚園	3 歳～5 歳児	学園東町 1-2-41	042 (341) 0228
小平花小金井こども園	小平花小金井幼稚園	3 歳～5 歳児	花小金井 2-9-11	042 (461) 9226
	さくらんぼ保育園	0 歳～2 歳児		

■一時預かり事業 (幼稚園型)

保育課 ☎ 042 (346) 9645

幼稚園授業開始前(幼稚園の定める時間から)、終了後(幼稚園の定める時間まで)及び春・夏・冬休業期間中も園児をお預かりします。

幼稚園名	所在地	電話番号
小平 なみき	仲町306-3	042 (341)3810

※利用できるのは、当該幼稚園の在園児のみです。

■幼稚園アットホーム事業

保育課 ☎ 042 (346) 9645

幼稚園授業開始前(午前 7 時 30 分から)、終了後(午後 6 時 30 分まで)及び春・夏・冬休業期間中も園児をお預かりします。

幼稚園名	所在地	電話番号
白梅	小川町 1-830	042 (343) 1335
小平 神明	小川町1-2572	042 (341) 0938
たかのだい	上水本町 1-21-3	042 (323) 3232
なおいび	上水本町4-21-1	042 (321) 4671
洗心	学園西町 2-21-9	042 (341) 3200
小平 みどり	鈴木町 1-341	042 (342) 2215
りんどう	花小金井 1-26-34	042 (462) 3133
弥生 台	花小金井4-9-20	042 (473) 2525

※利用できるのは、当該幼稚園の在園児のみです。

■認証保育所

保育課 ☎ 042 (346) 9645

東京都が独自の基準を設定して認証した保育施設です。

保育園名	所在地	電話番号	開所時間
たかの台保育所	たかの台 36-9	042 (347) 0020	午前 7 時～午後 8 時
新小平さくら保育園	小川町 2-1991-7	042 (345) 5355	午前 7 時 30 分～午後 8 時 30 分
マリア・ローザ	小川西町 3-8-15	042 (343) 8888	午前 7 時～午後 8 時
むさし保育園	小川東町 4-1-1	042 (344) 1324	午前 7 時～午後 8 時
タンポポ保育園	学園東町 1-2-20	042 (343) 8205	午前 7 時～午後 8 時
どんぐり保育園	学園東町 1-13-7	042 (344) 9981	午前 7 時～午後 8 時
エンゼル保育園小平駅前	仲町 193-24	042 (343) 6719	午前 7 時 30 分～午後 8 時 30 分
いやなが保育園	仲町 563	042 (341) 4681	午前 7 時～午後 8 時
小平駅前保育園	美園町 1-15-10	042 (343) 6670	午前 7 時～午後 8 時
ミッキーハウスほいく園	花小金井 1-13-1	042 (462) 8102	午前 7 時 30 分～午後 8 時 30 分

※受入年齢、保育料などは、各施設にお問い合わせください。

■認定家庭福祉員（保育ママ）

保育課 ☎ 042 (346) 9645

家庭的な雰囲気の中で0～2歳児を預かる施設です。

氏名	所在地	電話番号	保育時間
吉浪 了子	小川西町1-19-14	042 (348) 0374	午前7時30分 ～午後6時 (うち9時間)
岩崎 美穂子	小川西町4-17-11	042 (409) 1015	
富永 浩子	上水本町5-3-5	042 (328) 1900	
中山 実和	回田町89-9	042 (359) 1652	
岸野 美幸	花小金井南町2-16-15	042 (461) 2371	

■病児・病後児保育事業

保育課 ☎ 042 (346) 9848

生後6か月から小学校就学前までの病気やけが、またはその回復期のお子さんを、一時的にお預かりして保育を行います。申込み前に、必ず施設ごとに事前登録をしてください。

施設名	所在地	電話番号	保育時間
たんぼぼ病児保育室	栄町2-10-6 (ちあきこどもクリニック併設)	042 (312) 3326	午前8時30分～午後6時30分
病児・病後児保育室 あ い び	花小金井5-1-4 (公立昭和病院の職員用保育園に併設)	042 (463) 5303	午前8時～午後6時

幼稚園の入園

問合せは、各幼稚園へ。

- ◎印の園は、幼稚園授業開始前(午前7時30分から)、終了後(午後6時30分まで)および春・夏・冬休業期間中も園児をお預かりしています。(79ページ参照)
- 印の園は、幼稚園授業終了後も園児をお預かりしています。詳しくは、各幼稚園にお問い合わせください。
- ☆印の園は、幼稚園授業開始前(幼稚園の定める時間から)、終了後(幼稚園の定める時間まで)および春・夏・冬休業期間中も園児をお預かりしています。(79ページ参照)

幼稚園名	所在地	電話番号
◎ 小平 姫 百合	上水新町1-5-15	042 (343) 1832
◎ 白 梅	小川町1-830	042 (343) 1335
◎ 小 平 神 明	小川町1-2572	042 (341) 0938
◎ 丸 山	小川東町1-29-21	042 (341) 0935
◎ た かの だ い	上水本町1-21-3	042 (323) 3232
◎ な お び	上水本町4-21-1	042 (321) 4671
○ 小 平 あ お ば	上水南町2-8-15	042 (323) 2727
◎ 洗 心	学園西町2-21-9	042 (341) 3200
◎ 小 平 学 園	学園東町1-2-41	042 (341) 0228
☆ 小 平 な み き	仲町306-3	042 (341) 3810
○ 小 平 若 竹	回田町122-3	042 (321) 4072
◎ 小 平 み ど り	鈴木町1-341	042 (342) 2215
◎ り ん ど う	花小金井1-26-34	042 (462) 3133
◎ 小 平 花 小 金 井	花小金井2-9-11	042 (461) 9226
◎ 弥 生 台	花小金井4-9-20	042 (473) 2525

幼稚園児の保護者に

保育課 ☎ 042 (346) 9645

幼稚園教育の振興と保護者の経済的負担を軽減するため、所得に応じて補助金が交付されます。
※施設・認定区分によっては補助金が支給されない場合があります。

認可外保育施設などに通う児童の保護者に

保育課 ☎ 042 (346) 9645

認証保育所などの認可外保育施設に通う児童の保護者の経済的負担を軽減するため、要件を満たす方に対して補助金が交付されます。補助金交付のためには一定の要件がありますので、詳しくはお問い合わせください。

在宅児童などの保護者に

子育て支援課 ☎ 042 (346) 9544

公的負担または補助のない幼児施設に通っている3歳～5歳児の保護者(幼稚園、保育園などは対象外)および4歳児・5歳児の在宅児童の保護者に、月額3,300円の助成があります(4月1日現在の年齢です)。

放課後の児童のために

■学童クラブ

子育て支援課 ☎ 042 (346) 9543

学校から帰っても、保護者が働いていたり、病気にかかっているなどの理由で、面倒をみるできない小学1年～3年生の児童(心身に障がいのある児童は6年生まで)をお預かりしています。市立小学校全校内に設置されています。

生活にお困りの方に

生活保護制度

生活支援課 ☎ 042 (346) 9596

病気や事故などで、生活費や医療費などに困り、ほかの援助が受けられない場合に、基準に基づく必要な生活費を支給する生活保護の制度があります。

出産費用にお困りの方は

生活支援課 ☎ 042 (346) 9545

経済的な理由などで出産費が用意できない場合には、助産費を援助する入院助産の制度があります。

適用に当たっては、一定の条件がありますので、詳しくはお問い合わせください。

こだいら生活相談支援センター

☎ 042 (349) 0151

失業や借金など、経済的なお困りごとのほか、頼る人がなく孤立しているなど、専門の相談員が個別の状況に応じた支援を行います。また、離職や廃業、休業等に伴う収入の減少によって家賃の支払いに困り、住居を喪失または喪失するおそれが生じている方を対象に、一定要件のもとで家賃相当額（上限あり）を支給する制度（住居確保給付金）があります。詳しくは、お問い合わせください。

小平市社会福祉協議会 ☎ 042 (344) 1217

・生活福祉資金では、低所得・高齢・障がい者世帯に対して、さまざまな貸付を行っています。貸付要件があり、生活状況を伺います。また、貸付には審査があります。
 ・受験生チャレンジ支援貸付事業では、中学3年生・高校3年生などを対象とした塾代、受験料の貸付（進学後返済免除あり）も行っています。収入要件などの審査がありますので、詳しくはお問い合わせください。

暮らしの心配ごとは

生活支援課 ☎ 042 (346) 9537

生活に困っている方や高齢者、障がい者、児童などの心配ごとの相談、助言を民生委員・児童委員が行っています。

民生委員・児童委員

（令和4年7月1日現在、敬称略）

第1地区			第3地区			第5地区		
担当区域	氏名	電話番号	担当地域	氏名	電話番号	担当地区	氏名	電話番号
中島町	高杉和子	042(343)6128	上水本町一丁目	森田健次	042(308)4007	回田町	三宅直子	042(324)8700
	野村美恵子	〃 (344)4973	上水本町二丁目	熊沢まり	〃 (332)7811	御幸町	細谷毅	〃 (322)7465
上水新町一丁目	芳井正彦	〃 (313)2371	上水本町三～五丁目	小島栄美子	〃 (308)8860	鈴木町一丁目	前田康美	〃 (348)0582
上水新町三丁目	古川米子	〃 (345)1708	上水本町五～六丁目	荒畑芳子	〃 (321)3408		尾辻りん子	〃 (401)7647
たかの台	小川由美	〃 (342)3011	上水本町三丁目	岡嶋真弓	〃 (325)5034	鈴木町二丁目	濱野節子	090(4592)0804
たかの台 津田町一丁目	細田美代子	〃 (347)4171	上水本町六丁目	黒澤和子	〃 (325)1919		村野賢治	042(347)2788
栄町一丁目	羽根田厚子	〃 (409)1169	上水南町一～二丁目	日野紀子	〃 (409)0982	花小金井南町一丁目	柳本吉彦	090(6132)8698
小川町一丁目	田川弘幸	〃 (346)9422	上水南町二丁目	瀝美ひろみ	〃 (324)8265		鈴木町二丁目	北出美紀子
	竹内よし子	〃 (343)1212		藤白サキ子	〃 (322)0689	遠藤千鶴		〃 (462)2171
	佐伯芳子	〃 (341)0385	上水南町三丁目	三枝恵子	〃 (325)6268	肥沼潔	〃 (463)0006	
	佐野有佳理	〃 (346)3932	上水南町四丁目	笹倉弘美	〃 (321)7415	風巻洋子	〃 (388)5282	
	渡辺レイ子	〃 (345)8358	津田町一～三丁目	稲元尚子	〃 (345)6741	眞部佐千子	〃 (462)5363	
	若林明子	〃 (343)2891	津田町三丁目	坂上多津夫	〃 (341)6715	松本みどり	〃 (461)2136	
	高原好子	〃 (347)1363		勝見宜史	〃 (344)1941	鎌木美知子	〃 (462)2150	
	古瀬悦子	〃 (346)0115	学園西町二～三丁目 津田町三丁目	太田さゆり	〃 (347)9550	花小金井南町二丁目	佐々木貞雄	〃 (467)6490
片野和男	〃 (345)5025	学園西町一丁目	深谷文明	〃 (409)7773	花小金井南町三丁目	塩田敦子	〃 (465)2747	
小川町一丁目 津田町一丁目	細江美喜子	〃 (344)7618	学園西町一～二丁目	松尾貴代		〃 (332)1590	瓦井千恵子	〃 (459)2611
主任児童委員	○佐藤美喜	〃 (345)2228	学園西町二～三丁目	下村咲子	〃 (332)9804	主任児童委員	加藤栄子	〃 (467)0568
	○岸福恵	090(7426)6835		白石佳江	〃 (341)6724		村上京子	〃 (478)2929
担当区域	氏名	電話番号	第2地区			第6地区		
			野本久美子	〃 (343)6671	美園町一丁目	本橋香代子	〃 (332)3108	
			横山和子	〃 (345)4531	美園町二～三丁目	堀家重子	〃 (341)9479	
小川町二丁目	金子忠司	〃 (341)0137	担当区域	氏名	電話番号	美園町二～三丁目	児玉統史子	〃 (345)4443
栄町二丁目	工藤政行	〃 (332)3124					大沼町一丁目	古間木久枝
栄町三丁目	小川牧夫	〃 (345)2975	学園東町一丁目	小山政子	〃 (345)5795	大沼町七丁目	大木幸子	〃 (345)5550
小川西町一丁目	寺戸有子	〃 (349)2203	学園東町二丁目	原真知子	〃 (342)7287	大沼町三丁目	米澤久子	〃 (343)7469
小川西町二丁目	和田高子	〃 (345)7099	学園東町二～三丁目	由井幸子	〃 (344)4077	大沼町三丁目 大沼町五～七丁目 花小金井八丁目	林好子	〃 (465)2869
小川西町二～三丁目	菅原真弓	〃 (342)4092	学園東町	吉田清敬	〃 (342)5642	花小金井一丁目	小畑れい子	〃 (452)3369
小川西町三～四丁目	片桐たけ子	〃 (341)5659		木村松子	〃 (345)2690		花小金井二丁目	九鬼よね子
小川西町四丁目	田中元昭	〃 (332)3926	小川東町 小川東町四丁目 仲町	篠原哲	〃 (344)6232	花小金井三丁目	森田健	〃 (471)0327
	栗田恵美子	〃 (341)2637	小川町二丁目 仲町	稲村道子	〃 (342)3630	花小金井四丁目	高橋幸子	〃 (462)7699
小川西町二丁目 小川西町五丁目	長瀬みき	〃 (313)2923	仲町	芦原蘭子	〃 (332)6036	花小金井五丁目	津田洋子	〃 (451)0033
	高木芳枝	〃 (332)6296		山口マリ子	〃 (344)3789		酒匂千春	〃 (478)2391
小川東町一丁目	山本典子	〃 (308)4603		加藤さとる	〃 (342)7723	花小金井五～六丁目 花小金井八丁目	浅田真理子	〃 (467)6976
	大石陽子	〃 (344)1849		喜平町三丁目	目黒玲光	〃 (344)8222	大沼町五丁目 花小金井五丁目 花小金井八丁目	高橋浩幸
小川東町二丁目	生野登美子	〃 (344)8153	天神町一丁目	田尻智子	〃 (346)7665	主任児童委員	○大場志のぶ	〃 (451)1764
	高橋百合子	〃 (344)5587	天神町二～三丁目	惠恵美子	090(3809)4432		○櫻井清子	〃 (471)0340
小川東町三丁目 小川東町五丁目	大海信子	〃 (332)2057	天神町四丁目	久保山和子	042(344)6480	○は、主任児童委員です。		
小川東町四丁目	橋本よし江	〃 (341)8314	主任児童委員	○大澤裕見子	〃 (332)0095			
主任児童委員	○宮田聡子	〃 (343)3133		○高良恵子	〃 (347)3314			
	○吉永実穂	〃 (345)7003						

支えあう 住みよい社会 地域から

—東京都民生委員・児童委員・主任児童委員—

