

小平都市計画公園3・3・1号 (鎌倉公園)

事業概要説明会

日程：令和2年10月17日(土)、19日(月)

場所：福社会館小ホール

主催：小平市 環境部 水と緑と公園課

本日の流れ

- 1 挨拶と職員の紹介
- 2 鎌倉公園の事業概要
- 3 事業全体のスケジュール
- 4 第1期事業概要
- 5 質疑応答

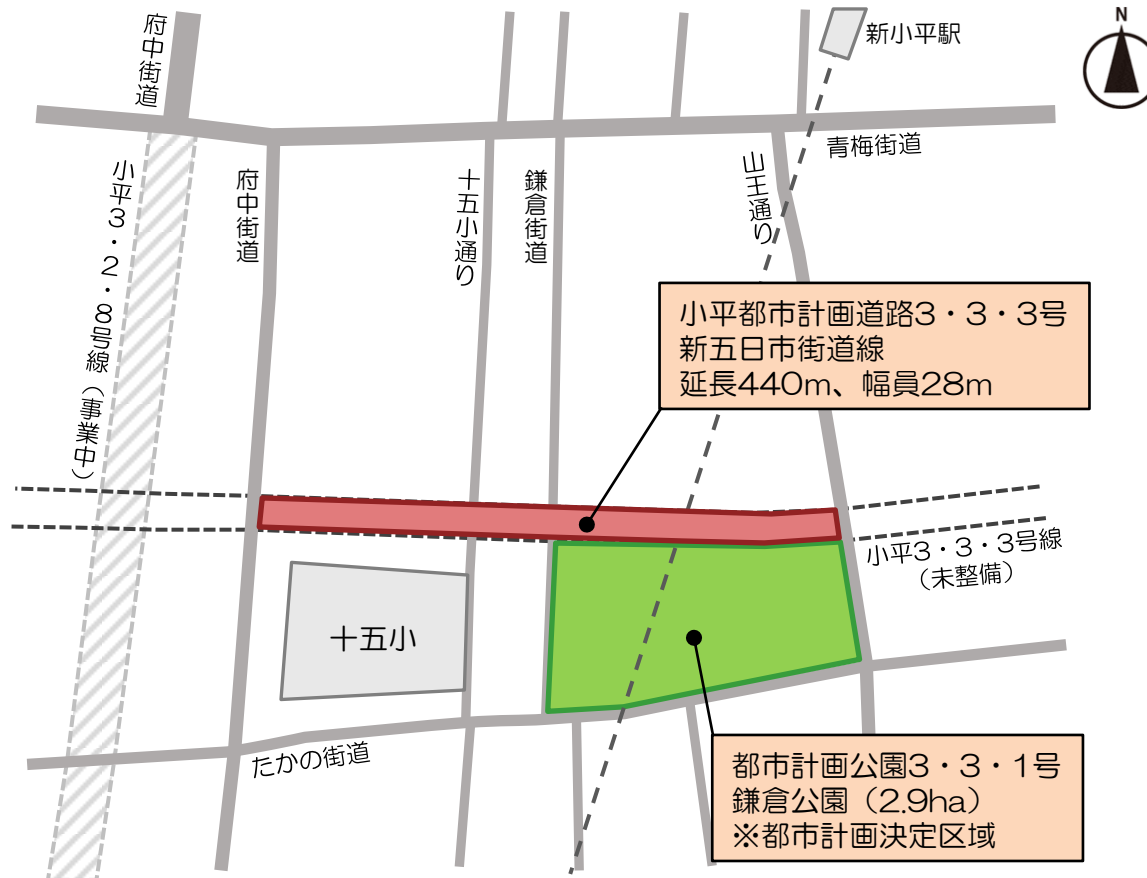
1 職員の紹介

2 鎌倉公園の事業概要

2-1 はじめに

◆新小平駅南側周辺地域のまちづくり

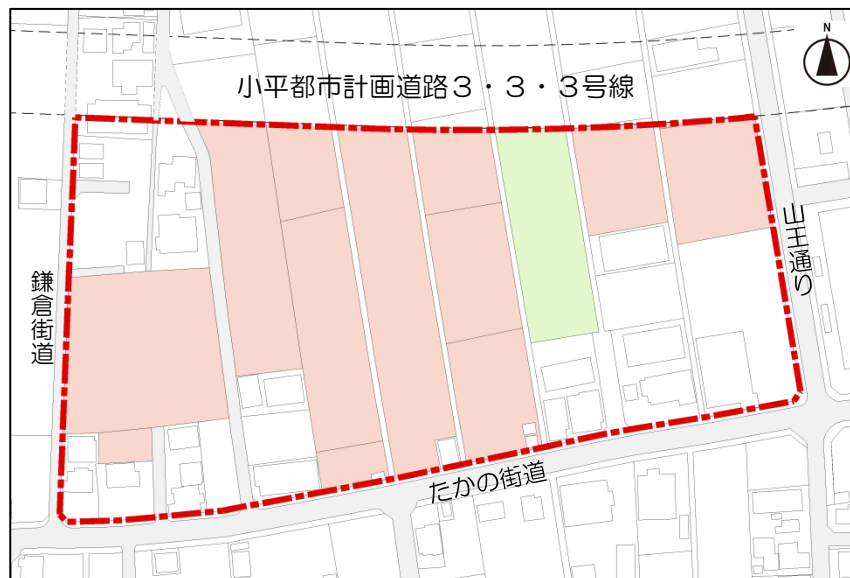
◎小平市では新小平駅南側周辺地域のまちづくりとして、小平都市計画公園3・3・1号（鎌倉公園）と小平都市計画道路3・3・3号線（府中街道～山王通り）の基盤整備を進めております。


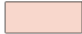
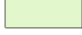


2-2 鎌倉公園の概要

◆計画地の概要

- ・ 名称：鎌倉公園（小平都市計画公園3・3・1号）
- ・ 位置：小平市小川町2丁目地内
- ・ 告示年月日：昭和38年9月2日
- ・ 計画面積：2.9ha
- ・ 種別：近隣公園
- ・ その他：市の中央に位置し、周辺は農地が多い
鎌倉第一公園が供用中



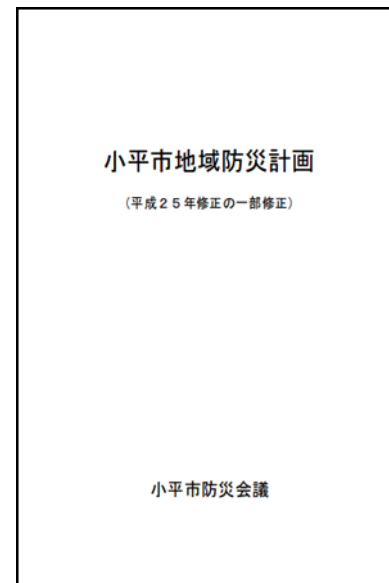
凡例	
	鎌倉公園
	農地
	公園(鎌倉第一公園)

2-3 鎌倉公園の位置付け

◆鎌倉公園に求められる機能

◎市の計画である「小平市都市計画マスタープラン」と「小平市農業振興計画」においては、農業公園の整備を検討することとしています。これは、鎌倉公園区域内は畑が多く、みどりを保全する観点が反映されたものです。

◎「小平市地域防災計画」においては、防災広場としての機能を、「こだいら健康増進プラン」においては、健康的要素（健康遊具等）が求められています。



2-4 公園整備の必要性

◆鎌倉公園整備の必要性について

◎鎌倉公園には現在農地が多く残っており、相続等の理由により宅地化され減少していく農地を、都市計画公園として市で取得し、恒久的に保全する必要があります。

◎北は青梅街道、南はたかの街道と広域的な交通利便性も良いことから、整備されれば、「緑の拠点」としても、防災的に重要な拠点になると考えられます。



2-5 これまでの検討状況

◆アンケート調査

◎実施概要

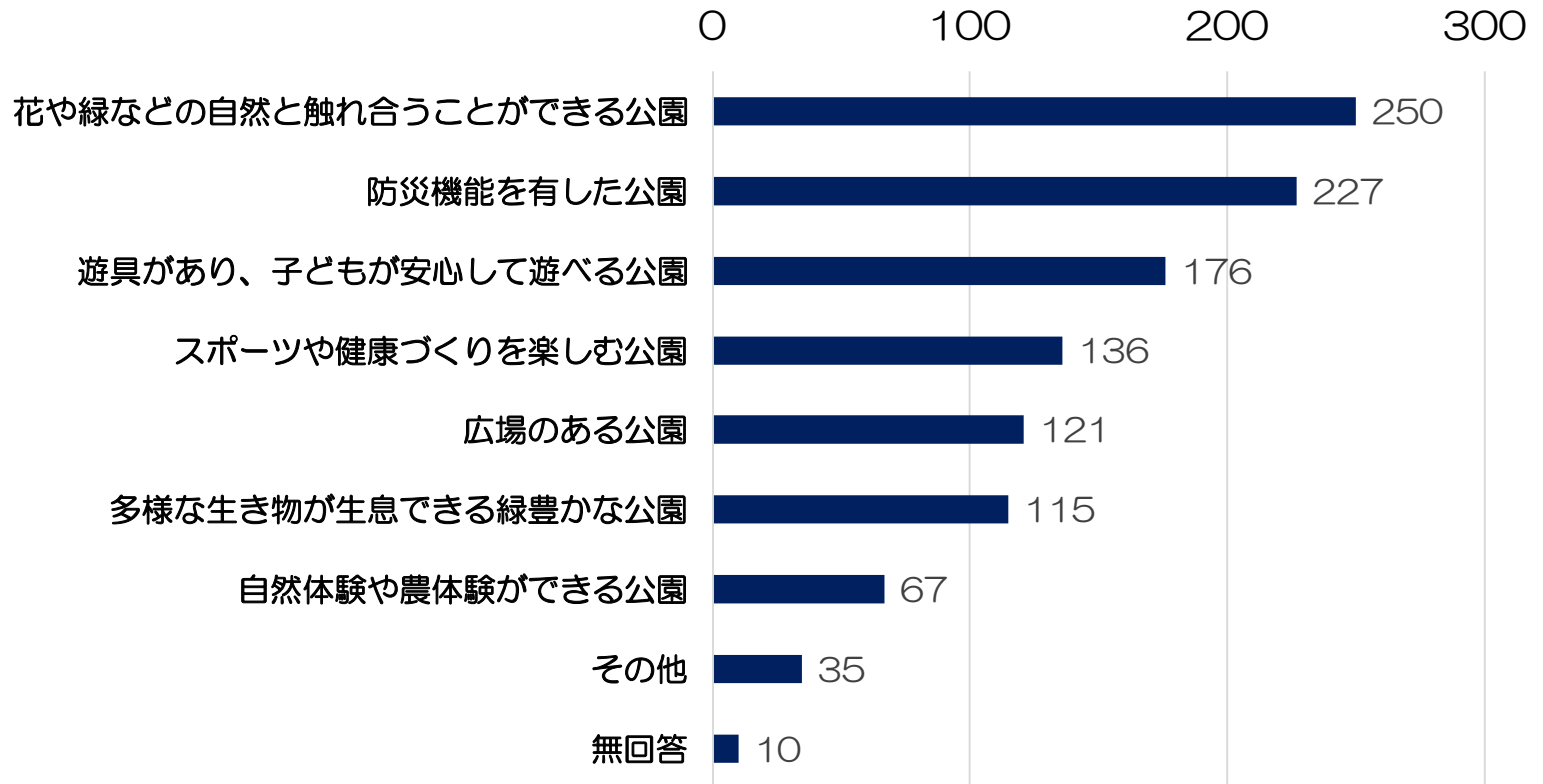
- ①実施期間 平成29年11月22日～12月8日
- ②配布範囲 鎌倉公園の区域中心部から周辺250mの各戸
- ③配布方法 ポスティングによる配布
- ④回収方法 郵送による回収
- ⑤回収結果 配布数：1,580件
回収数： 375件（回収率：23.7%）



2-5 これまでの検討状況

◆アンケート調査

鎌倉公園の整備イメージについて

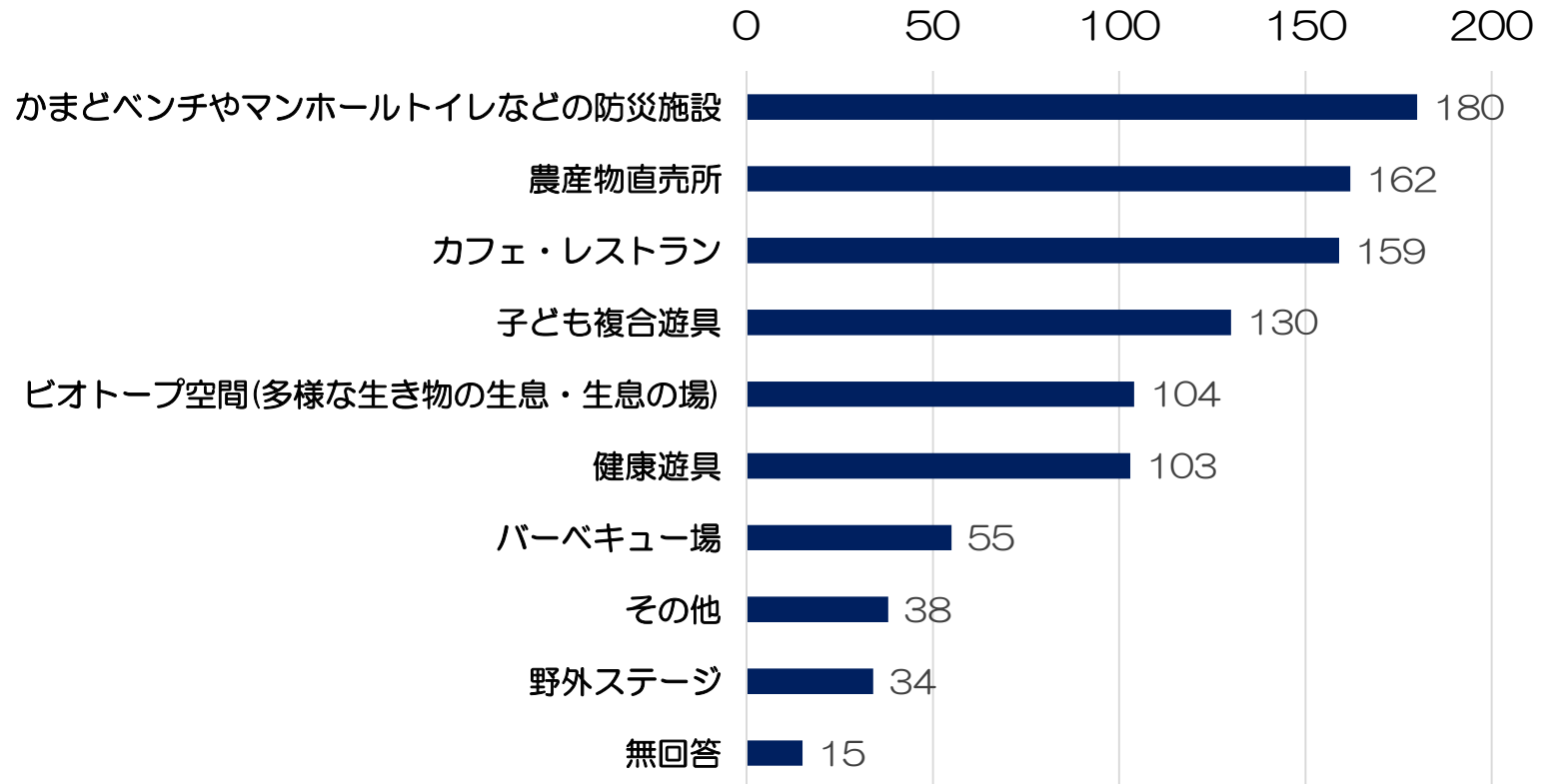


「自然とのふれあい」「防災」「遊び」などの機能を求めていることが伺えます。

2-5 これまでの検討状況

◆アンケート調査

鎌倉公園にあったら良い施設について



整備イメージと同様に「防災」の機能を求めていることが伺えます。また、農産物直売所の選択件数も多いことから、農業に対する意識の高さが伺えます。

2-5 これまでの検討状況

◆ワークショップ

◎実施概要

- <第1回> 令和元年 9月28日（土）
テーマ ①公園を利用して感じること
②こんな公園が魅力的！
- <第2回> 令和元年 11月9日（土）
テーマ ①農でにぎわう公園
②健康や防災について
- <第3回> 令和2年 1月25日（土）
テーマ ①小平らしさのある公園



2-5 これまでの検討状況

◆ワークショップ（いただいた主な意見について）

①公園を利用して感じていること

- ・ イベントに市民が多く参加しにぎわっている
- ・ 歩くことでストレス解消できる
- ・ 木や花を見て季節を感じる事ができる

など

②こんな公園が魅力的

- ・ ビオトープや農業が体験できる
- ・ 寝転べる芝生広場がある
- ・ 防災施設がある

など

2-5 これまでの検討の状況

◆ワークショップ（いただいた主な意見について）

③「農」でにぎわう公園

- ・ 野菜の直売所
- ・ 種蒔きから収穫まで一貫して体験できる
- ・ 公園で採れたものを加工して名物にする

など

④健康・防災について

- ・ 子どもの遊びと大人のトレーニングを兼ねた器具
- ・ ヨガやワークショップ的なイベントを行う
- ・ 防災用倉庫や公衆電話、仮設トイレのためのスペース

など

2-5 これまでの検討状況

◆ワークショップ（いただいた主な意見について）

⑤小平らしさのある公園

- ・ 野菜や果物を植えて収穫できる
- ・ 収穫したものを食せるカフェ
- ・ 花や樹木が豊富で、平地の広場や水の流れがある環境

など

2-5 これまでの検討状況

◆オープンハウス

◎実施概要

- ①実施期間 令和2年8月16日（日）、17日（月）
- ②実施内容 鎌倉公園の概要やこれまでの取組内容
今後の整備方針について紹介
- ③参加者の声
 - ・想像していたより大規模なものだと感じた。
 - ・農を大切にすることを理解できた。
 - ・予定地には梨・ぶどう畑や野菜畑が多いので、この風景を残してもらいたい。
 - ・他の公園と少し違うところがあって面白そう。



2-6 鎌倉公園整備コンセプト

◆コンセプト



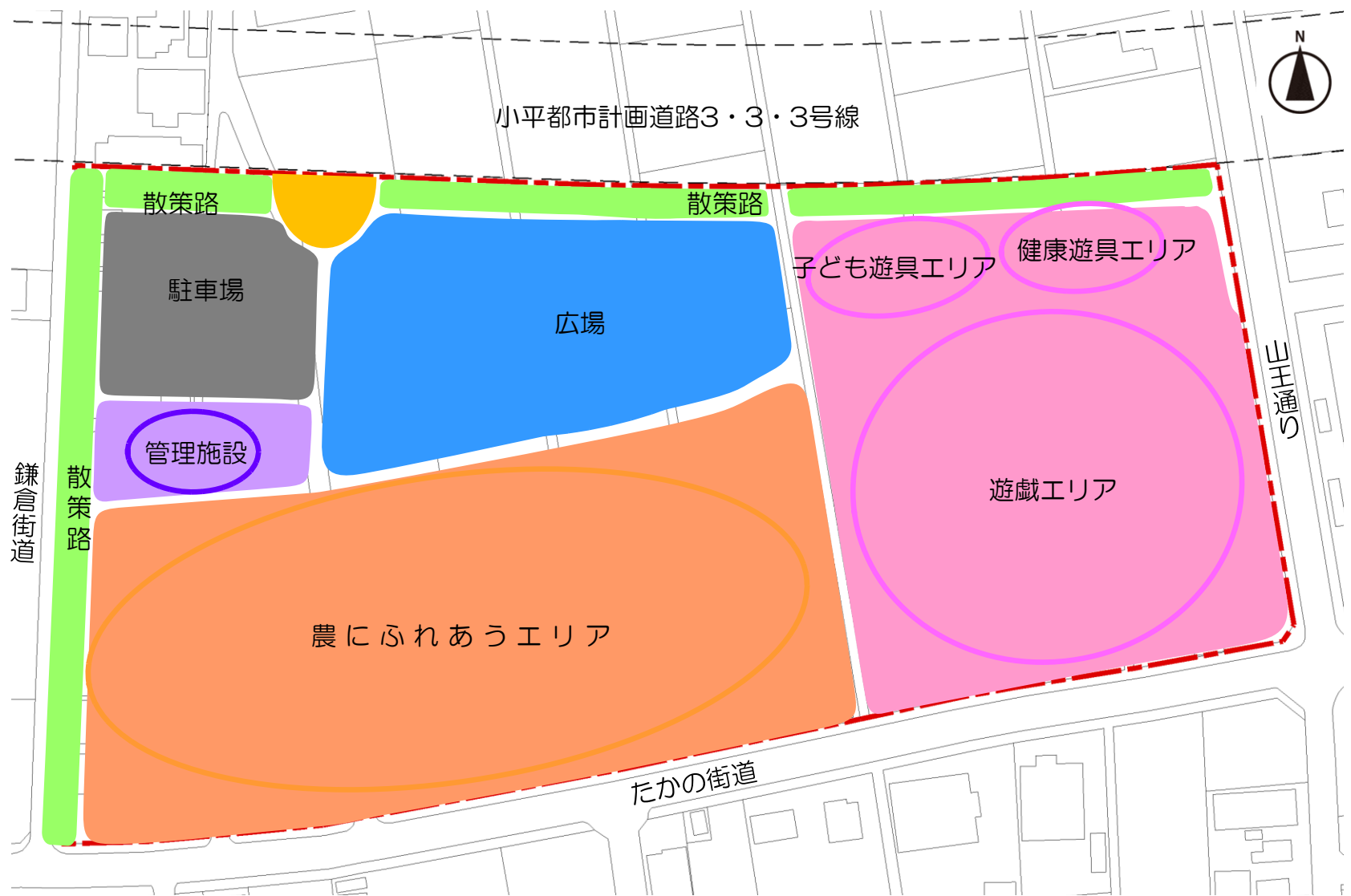
市の特徴的な農地の保全と
農を身近に感じる都市公園

◎鎌倉公園は将来に渡って、小平市の原風景を守り、その中で市民がふれ合い農業に親しむことや、子どもへの環境教育など、次世代に農を伝えることができる公園を目指します。

◎農のエリアを中心とし、都市公園に求められる豪雨対策などの防災機能を備えた広場、健康づくりや子どもを意識した遊具エリアなどを周辺に展開することで、農を身近に感じられる都市公園を目指します。

2-7 公園整備イメージ

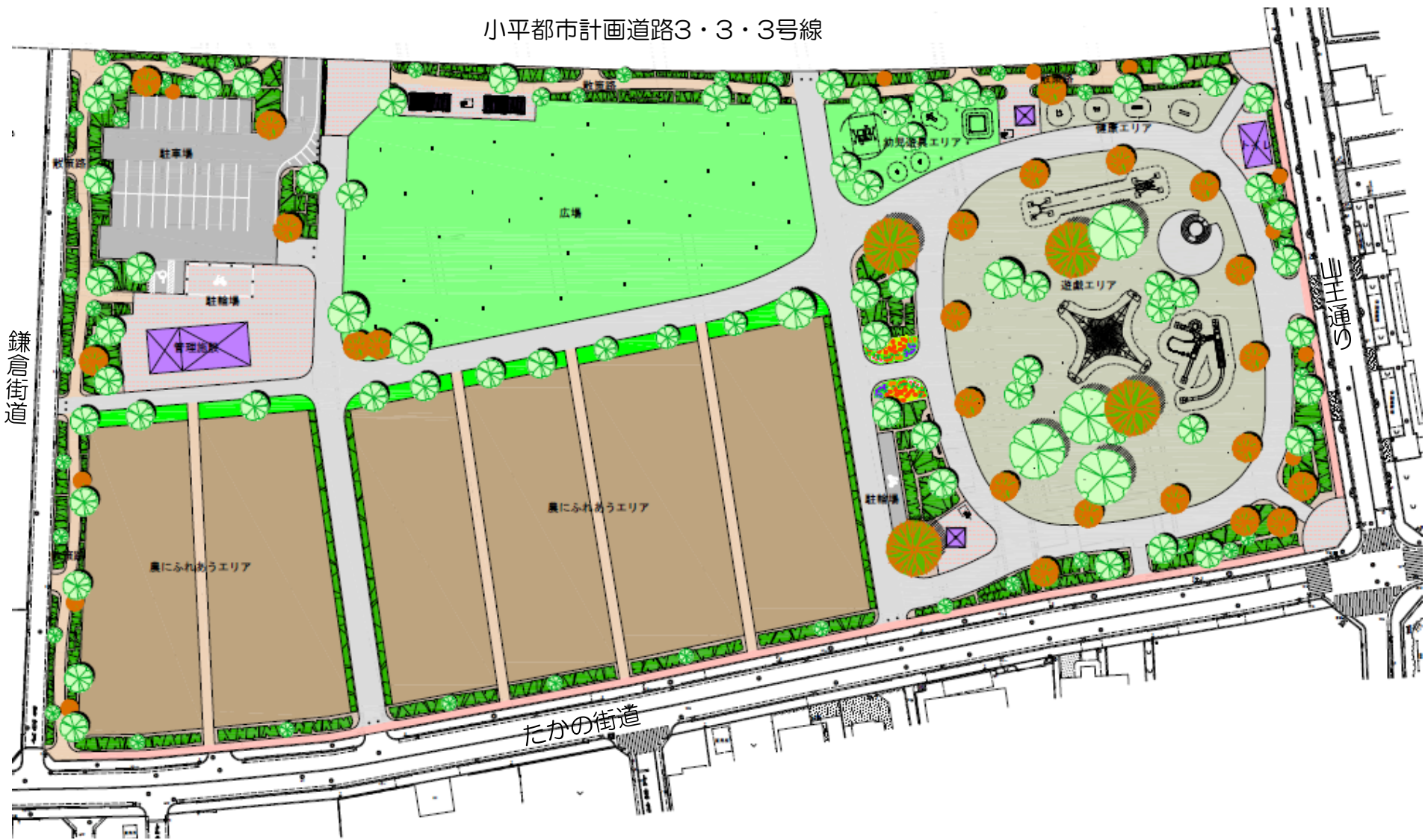
◆ゾーニング



2-7 公園整備イメージ

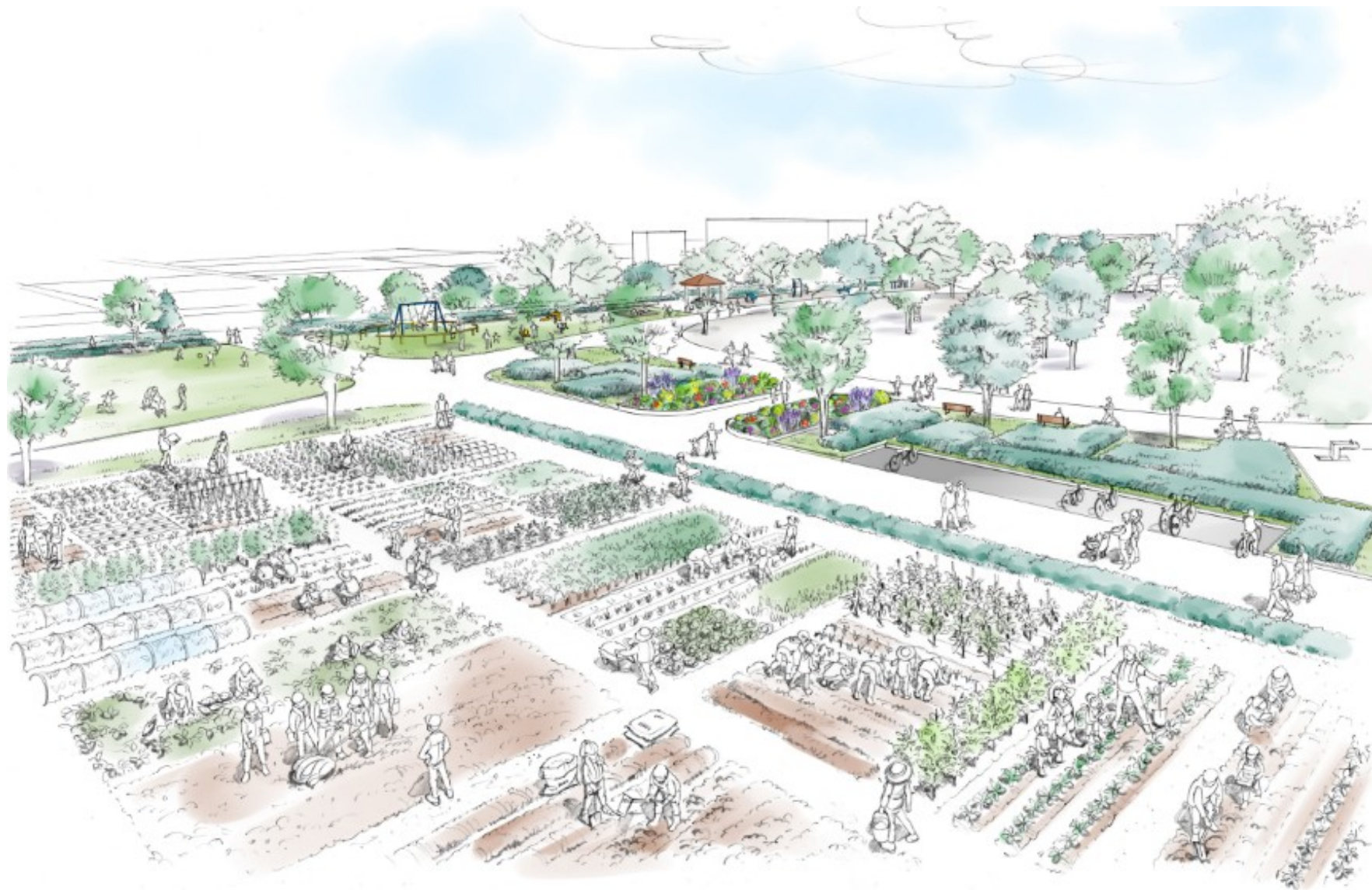
◆イメージ平面図

小平都市計画道路3・3・3号線



2-7 公園整備イメージ

◆イメージ図



2-7 公園整備イメージ

◆農にふれあうエリア

- 1 小平らしい農を楽しみ、感じることができる空間を確保します。
- 2 短冊状農地を活かした整備を行います。



農にふれあうエリアの内容、管理棟の詳細については、現在決定しておりません。

2-7 公園整備イメージ

◆農にふれあうエリア（活用イメージ）



農業体験農園

市産業振興課提供資料



農業体験教室

出典：埼玉県上尾市HP



果樹園

出典：南信州 屋神温泉公式観光HP



花摘み取り

出典：JA東京むさしHP



農にふれあうエリアの内容、管理棟の詳細については、現在決定しておりません。

2-7 公園整備イメージ

◆広場

- 1 防災機能を兼ねた、平坦な広場を設置することで、人々が集い、自由に過ごせる空間を確保します。
- 2 災害時に利用できる設備を設置します。



2-7 公園整備イメージ

◆広場（イメージ）



広場のイメージ



ソーラー式照明

※出典：遊具メーカー公表資料



防災パーゴラ

※出典：遊具メーカー公表資料



かまどベンチ

※出典：遊具メーカー公表資料

2-7 公園整備イメージ

◆子ども遊具エリア・遊戯エリア

- 1 多様な世代に対応できる公園整備を行います。
- 2 伸び伸びと遊べる公園整備を行います。



2-7 公園整備（イメージ）

◆子ども遊具エリア・遊戯エリア（イメージ）



すべり台



複合遊具



ロッキング遊具



ブランコ

※出典：遊具メーカー公表資料

2-7 公園整備イメージ

◆健康遊具エリア

- 1 気軽に健康づくりができるよう、健康遊具を設置します。
- 2 適度なランニングができるよう、周回路を設置します。



2-7 公園整備イメージ

◆健康遊具エリア（イメージ）



2-7 公園整備イメージ

◆公園外周部の散策路

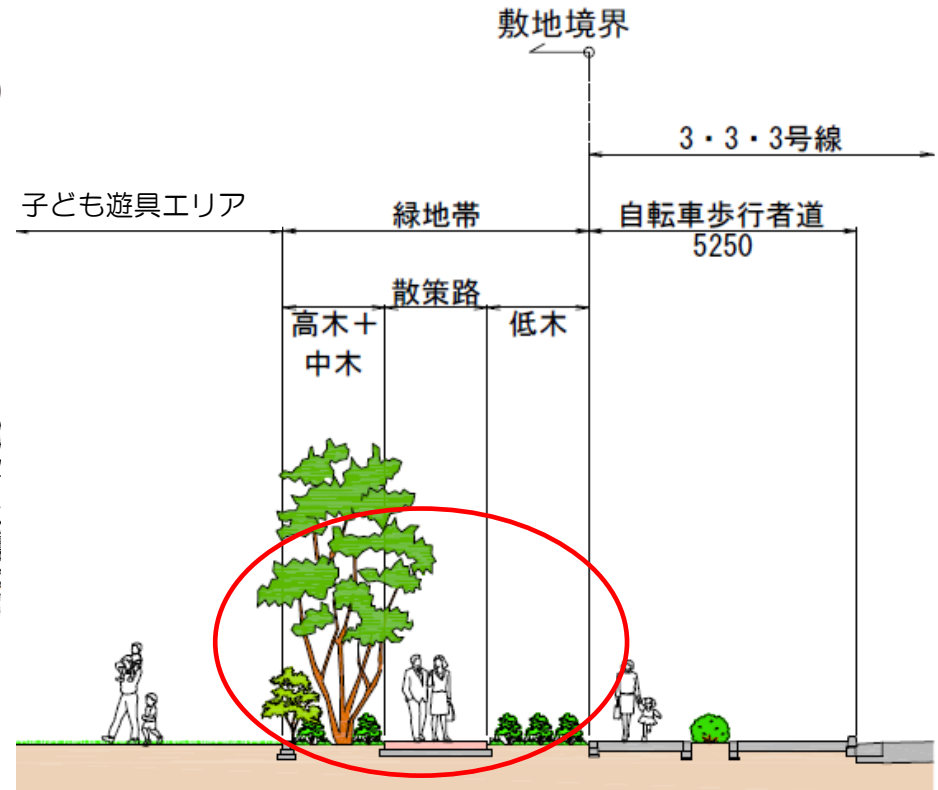
- 1 小平都市計画道路3・3・3号線、鎌倉街道に接する部分に散策路を設置することで、緑の中で安らぎ、自然を感じられる通路を確保します。

平面図



横断面図

(小平3・3・3号線側)



2-7 公園整備イメージ

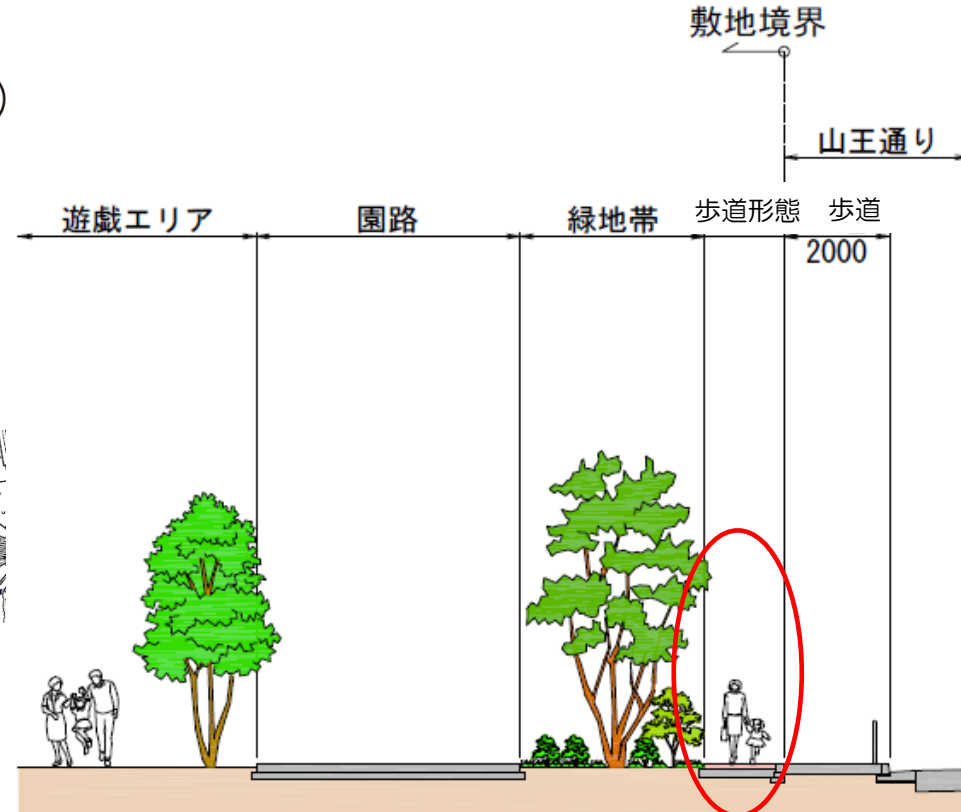
◆安全対策

- 1 山王通り・たかの街道に接する部分は、歩道形態として整備します。
- 2 車両出入口を北西の駐車場部に限定し、公園内の安全を確保します。

平面図



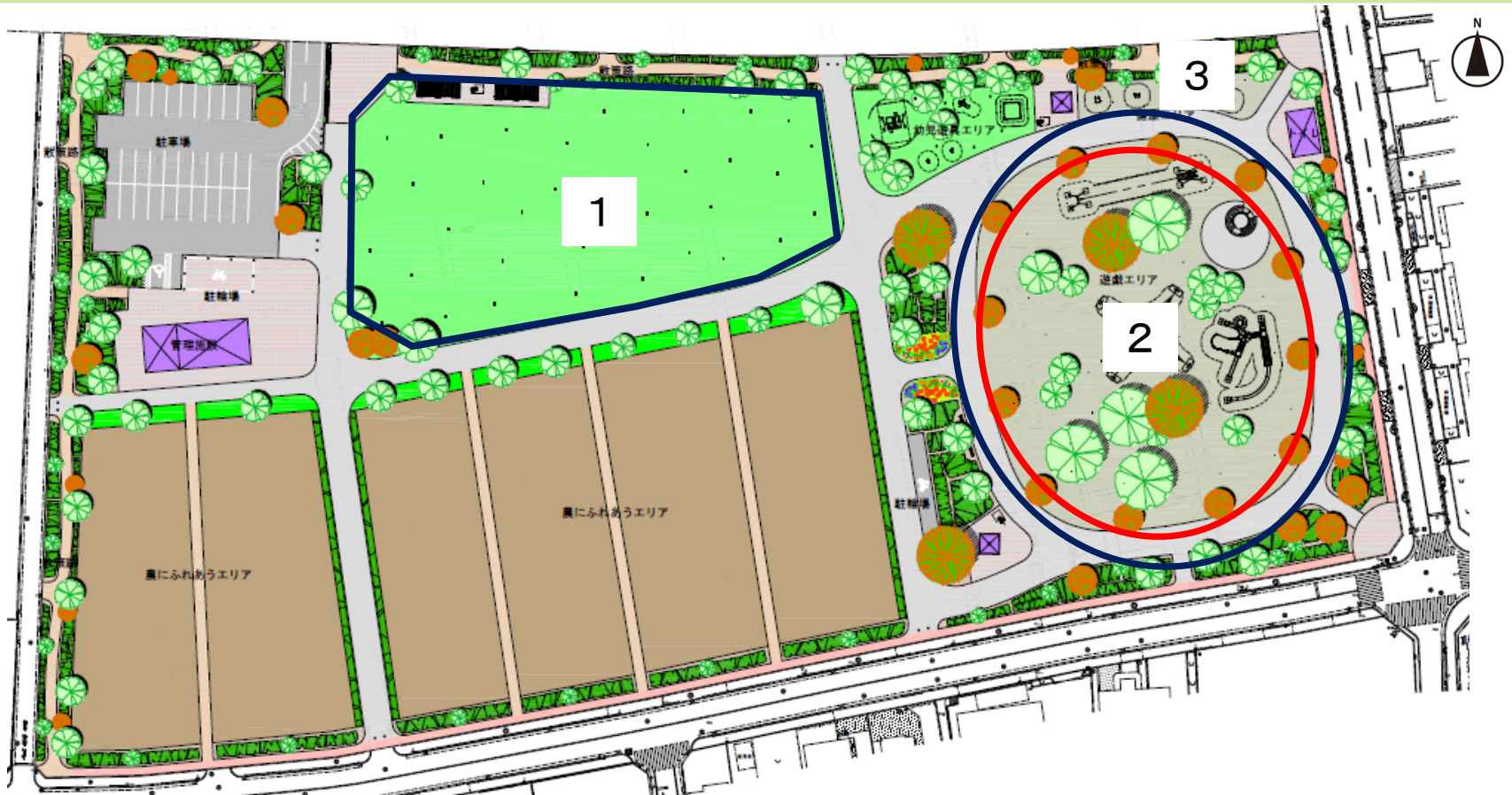
横断面図
(山王通り側)



2-7 公園整備イメージ

◆植栽計画

- 1 広場では開放的な空間となるよう、低木等の植栽を配置します。
- 2 遊戯エリアでは部分的に木陰を創出できるように植栽を配置します。
- 3 周回路周辺は全体的に高木を中心とした植栽を配置します。

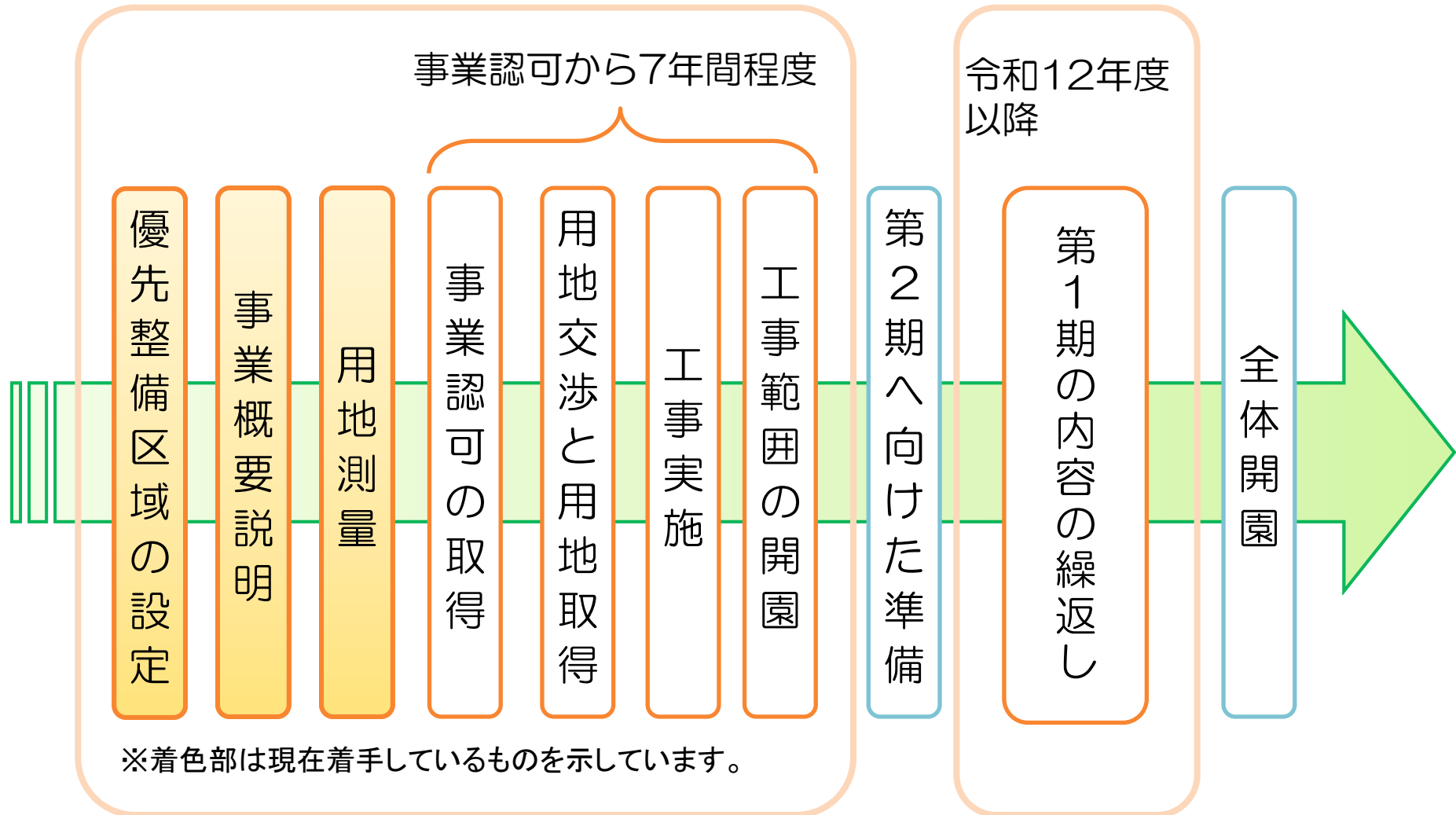


3 事業全体のスケジュール

3 事業全体のスケジュール

第1期

第2期



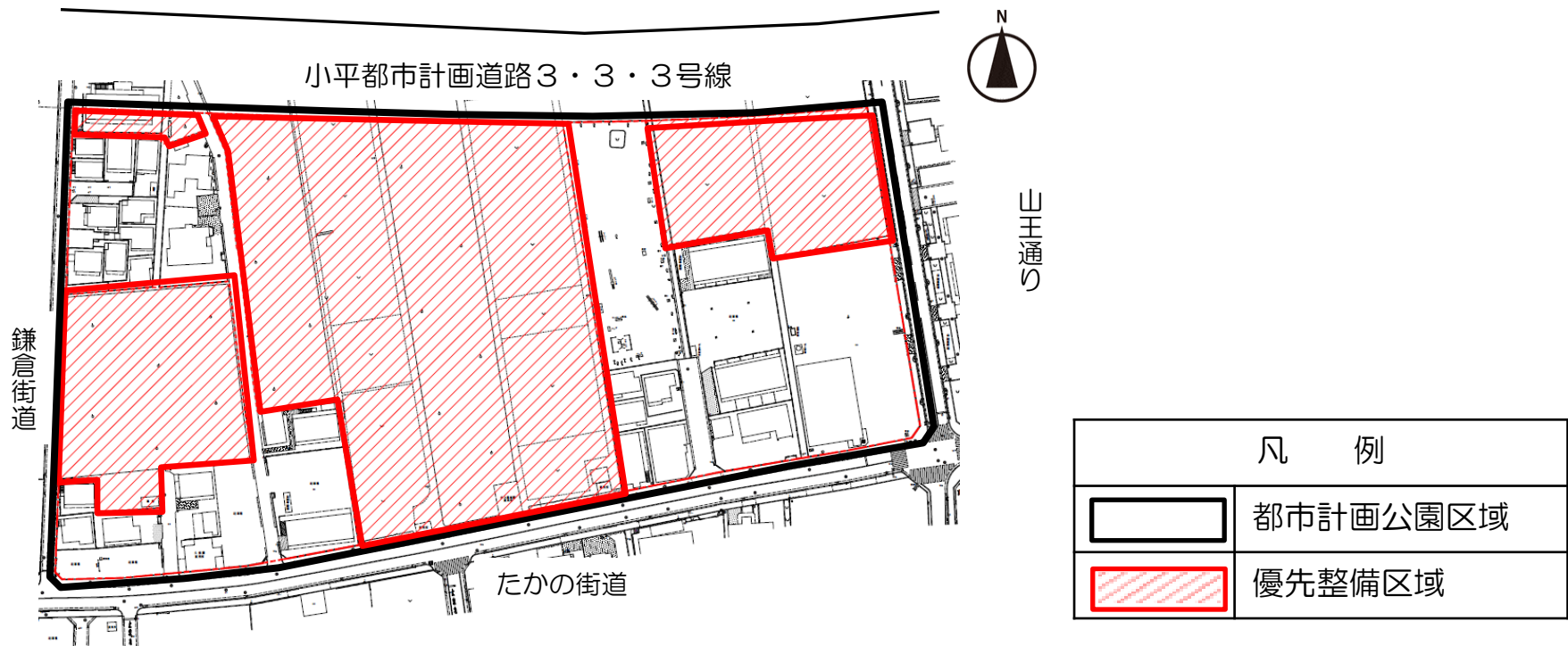
※現在、第2期までの事業スケジュールを想定しておりますが、今後の状況に応じて変更することがあります。
一定の用地を取得できた段階で工事を実施するため、工事は第1期・第2期共に複数回実施する場合があります。

4 第1期事業概要

4-1 第1期事業概要

◆優先整備区域について

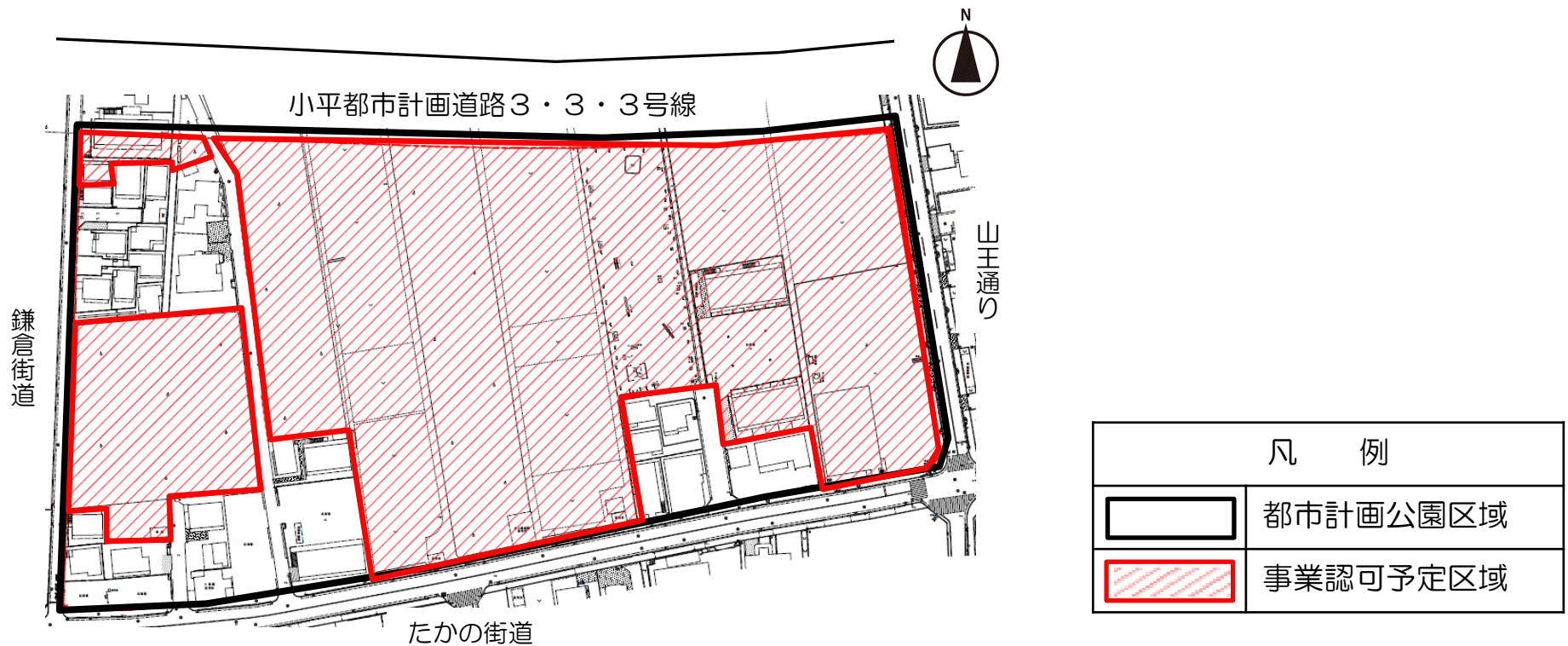
- ◎優先整備区域は「今後10年間で優先的に整備する公園・緑地の区域」を示したものです。
- ◎この区域は東京都・特別区、市町で策定した「都市計画公園・緑地の整備方針」で示されており、計画期間は令和2年度～令和11年度までとなります。



4-2 第1期事業概要

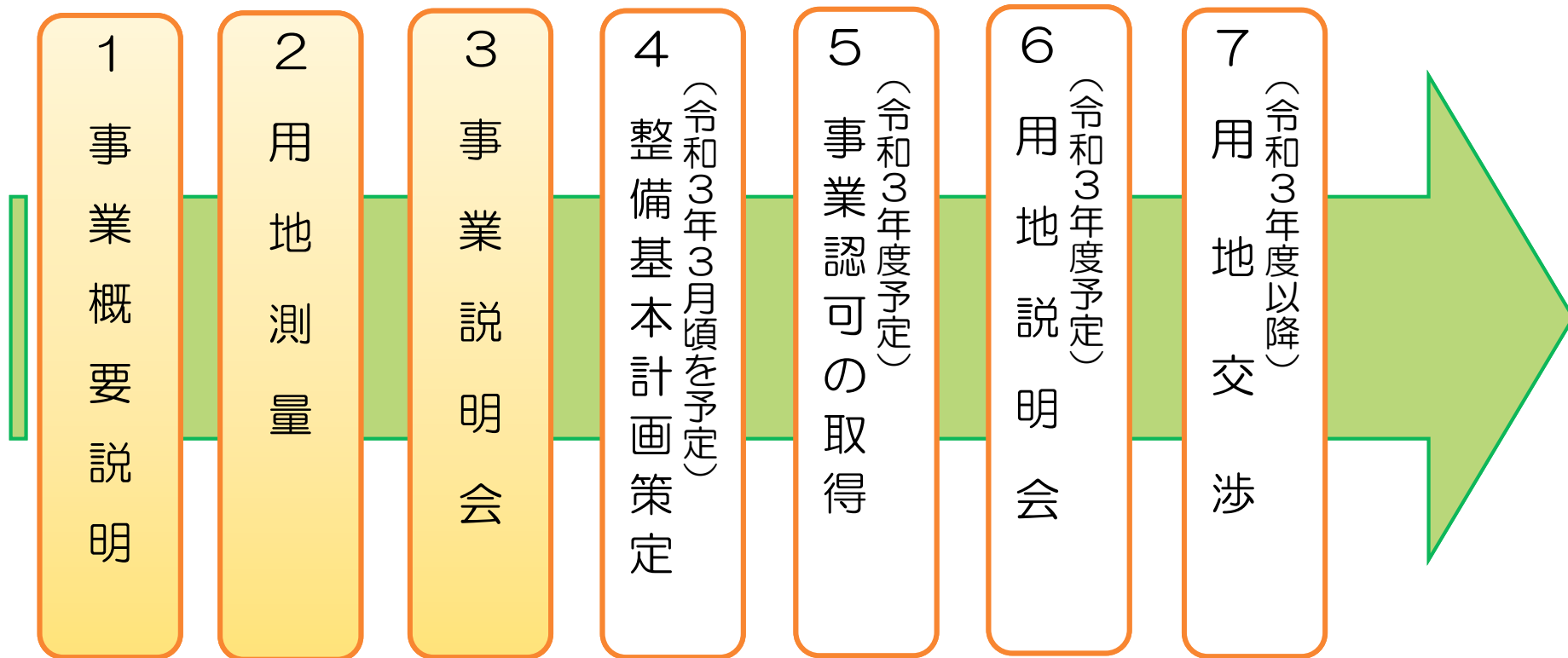
◆第1期事業認可予定区域について

◎事業認可予定区域は優先整備区域と、その区域に隣接した箇所では効果の高い区域で定めます。



4-3 第1期事業概要

◆令和2～3年度までのスケジュールについて



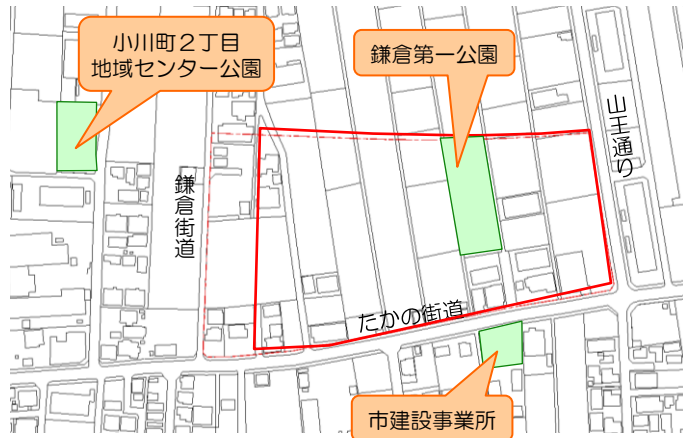
※着色部は現在着手しているものを示しています。

4-4 情報発信

◆市ホームページ、市報、案内看板について

◎鎌倉公園に関する情報については、市ホームページや市報から確認ができます。また、下記QRコードからも確認できます

◎鎌倉公園周辺の事業案内看板からも、情報を確認できます。



鎌倉公園に関する情報



4-5 問合せについて

今後の整備の進め方など、ご不明な点がございましたら、
下記問合せ先までご連絡ください。

問合せ先

小平市 環境部水と緑と公園課 緑化推進担当

電話 042-346-9830



皆様のご理解とご協力を
お願いいたします



小平市