



ぶるべー



木造住宅 無料耐震相談会……………2面
市民税・都民税(住民税) 申告書の提出・相談…4面
2月5日(日) こだいら市民駅伝大会による交通規制…7面

やさしいにほんごでのお知らせ



2月1日から 新学校給食センターが稼働



昭和57年から稼働してきた学校給食センターが新しくなりました。手作りにこだわった調理室を設置し、これからも生徒たちに、より安全・安心でおいしい給食を届けていきます。

問合せ 学務課(学校給食センター) ☎042(345)2821

中学校給食の取り組み

市では、市内の中学校8校に、センター方式で約4,500食の給食を届けています。給食は、生徒たちの丈夫な体づくりや正しい食習慣を伝える大切な教育活動の一つです。

手作り献立を適温で

ハンバーグや餃子などもすべて手作りで、カレーやシチューは、ルウから中学生の好みに合わせて調理しています。

また、保温・保冷性の高いステンレス食缶で、温かいものは温かく、冷たいものは冷たいまま教室まで届けます。



ぶるべーをデザインした
配送トラック

地場産農産物を積極的に使用

地場産の野菜を積極的に使用し、小平特産のブルーベリー、梨、うどなども献立に取り入れています。お米は、姉妹都市の北海道小平町のななつぼしを使用し、毎年11月には新米を提供しています。また、時季に応じた行事食、小・中学校の統一献立の小平夏野菜カレーや小平冬野菜煮だんごなど、旬の食材を使用した季節感のある献立にしています。



新学校給食センターの特徴

衛生管理の徹底

食材の搬入、肉や魚の下処理、調理する部屋などを明確に分けて、衛生管理を徹底しています。また、給食を提供する中で、人や食材の交差による間違いなどを防ぐため、食材が一方の動線になるように各部屋を配置しています。



食材のみ部屋移動できる冷蔵庫

オリジナル食器を使用した給食

ご飯用食器は強化磁器を使用し、各食器にぶるべーや丸ポストがデザインされています。小平市立学校給食センターのオリジナルデザインで、郷土愛を育みます。



オリジナル食器

展示・見学ホール

調理の紹介や食育展示、調理室を窓越しに見学できる見学ホールを設置し、学校給食について学ぶことができる食育の発信拠点として活用していきます。



展示・見学ホール

新学校給食センター開設記念

中学校給食 食育キャラクター ペコリーナに決定

市内中学校の生徒たちに、地場産農産物を多く使用した小平市の学校給食や食と健康のつながり・大切さを広く伝えるための、中学校給食食育キャラクターを募集しました。その結果、小平第五中学校3年生永平珠稀さんがデザインしたペコリーナに決定しました。今後は、市内中学校の献立表や、デザートのパネルなどにも使用していきます。



中学校給食
食育キャラクター
ペコリーナ

生徒の皆さんに向けた 調理員の想い

できたての おいしさを届けたい

生徒の皆さんに、できたてのおいしさを食べてもらい、おいしいと言ってもらえるように真心をこめて、調理していきたいと思えます。卒業しても、給食が良い思い出として心に残るように、精一杯頑張っていきます。



小平市議会議員選挙 立候補者等説明会

小平市議会議員選挙が、4月23日(日)に執行されます。選挙管理委員会では、立候補予定者を対象にした説明会を開催します。

とき 2月24日(金) 午後2時から 1時40分受付

ところ 福祉会館4階小ホール

定員 立候補予定者ごとに2人まで

内容 届出関係書類の交付と作成方法の説明、選挙運動、出納責任者に関する注意事項ほか

問合せ 選挙管理委員会事務局 ☎042(346)9576

指導員が地域を巡回 住宅・土地統計調査 準備事務の実施

2月1日を期日として、令和5年住宅・土地統計調査の対象となる調査区内を指導員が巡回します。

調査方法 1月下旬から2月中旬にかけて、東京都知事任命の指導員が担当調査区を巡回し、住戸数などを確認します。

※指導員は写真入りの指導員証を必ず携帯しています。

小川駅西口新公共施設 (仮称)小川にぎわい広場 オープンハウスと アンケートを実施

市では、令和8年度完成予定の小川駅西口再開発ビルに、新たな公共施設を整備し、西部市民センター、市民活動支援センターあすびあ、男女共同参画センターひろくを移転する予定です。また、敷地の北西部分には、約1千平方メートルの(仮称)小川にぎわい広場を整備予定です。

オープンハウス

小川駅西口新公共施設の実施設計平面レイアウトやイメージパース、管理運営に係る検討の方向性、(仮

※調査票の配布や回収はありませんが、外観からの住戸把握が困難な場合はお話を伺うことがあります。

※調査内容の秘密は厳守され、統計の目的以外には使用しません。

問合せ 行政経営課 ☎042(346)9512

木造住宅 無料耐震相談会

家の耐震性への不安や、耐震化に関する疑問はありませんか。耐震改修の費用や工事内容など、経験豊富な建築士が答えます。

とき 2月22日(水) 午後1時30分～4時30分

※1人35分程度です。

ところ 中央公民館学習室4

対象 昭和56年5月31日以前に市内に建築された木造住宅の所有者

定員 8人

申込み 2月15日(水)までに、電話で建築指導課へ(先着順) ☎042(312)1145

災害時の 応援協定を締結

市と一般社団法人つなぎは、市内で地震、風水害および大規模事故による災害が発生した場合に、避難所

(仮称)小川にぎわい広場の素案などのほか、再開発事業の概要がわかるパネルや模型なども展示します。

とき 1月27日(金) 午後2時～8時、28日(土) 午前9時～午後4時

ところ 小川西町公民館ホール

申込み 当日、会場へ

※展示する内容の主な事項は、小平市ホームページにも掲載します。

問合せ (仮称)小川にぎわい広場の設計にあたり、意見を伺います。

問合せ アンケートは小平市ホームページまたは右図QRコードから提出できます(持参・送付・ファクシミリ・電子メール可)。

や福祉避難所に避難した要配慮者に対し、障害福祉サービスなどを提供するを目的として、災害時における要配慮者への支援に関する協定を締結しました。

災害時には連携、協力し、災害対策活動を推進します。

問合せ 防災危機管理課 ☎042(346)9519

湖南衛生組合 競争入札参加資格 登録申請

令和5年・6年度の建設工事などの入札参加資格登録申請を受け付けます。

申込み 2月1日(水)から28日(火)までに問合せ先へ

※詳しくは、ホームページをご覧ください。

問合せ 湖南衛生組合 ☎042(561)1551

審議会などの 委員を募集

市の子ども・若者に関する施策などについて審議します。

※アンケート用紙は、小川西町公民館、小川西町図書館、問合せ先があり、各施設のアンケート回収ボックスに提出できます。

とき 1月20日(金)～2月9日(木)

問合せ 公共施設マネジメント課 (〒187-8701 小平市役所) ☎042(346)9557、FAX042(346)9513、☒facility-mg@city.kodaira.lg.jp

中央エリアの整備 アンケートを実施

中央エリアの整備(中央公民館・健康福祉事務センター・福祉会館の複合化など)について、新建築物のレイアウト案、ひろば設計案などのア

応募資格 次のすべてに該当する方

▽市内在住

▽子ども・若者が抱える問題に関する知識および深い関心がある、または活動の経験がある

▽年3回、平日に開催する協議会に出席できる

募集人数 7人

任期 4月1日～令和7年3月31日

報酬 1万2千円(予定日額)

申込み 2月13日(月)までに、地域が子ども・若者の健全な成長の場になるために必要なことは、「社会で活躍していく若者として、取り組んでいきたいこと」のどちらか1つをテーマにした作文(800字程度)と応募用紙に必要事項を記入のうえ、問合せ先へ(送付・電子メール可)

子ども・子育て審議会 子ども・子育て支援の施策や事業計画の実施状況などを調査・審議します。

応募資格 次のすべてに該当する方

▽市内在住で、応募時に0歳から小学生までのお子さんがいる

▽年4回(令和6年度は6回)程度、平日に開催する審議会に出席できる

※開催時には、保育があります。

募集人数 7人

任期 4月1日～令和7年3月31日

アンケートを実施します。

アンケートは小平市ホームページまたは右図QRコードから提出できます(持参・送付・ファクシミリ・電子メール可)。

問合せ アンケート用紙は、中央公民館、中央図書館、健康福祉事務センター、健康センター、福祉会館、問合せ先があり、各施設のアンケート回収ボックスに提出できます。

報酬 1万2千円(予定日額)

申込み 2月13日(月)までに、「地域の子ども・子育て支援についての私の考え」をテーマにした作文(800字程度)と応募用紙に必要事項を記入のうえ、問合せ先へ(送付・ファクシミリ・電子メール可)

募集人数 7人

任期 4月1日～令和7年3月31日

報酬 1万2千円(予定日額)

申込み 2月13日(月)までに、「地域が子ども・若者の健全な成長の場になるために必要なことは、「社会で活躍していく若者として、取り組んでいきたいこと」のどちらか1つをテーマにした作文(800字程度)と応募用紙に必要事項を記入のうえ、問合せ先へ(送付・電子メール可)

子ども・子育て審議会 子ども・子育て支援の施策や事業計画の実施状況などを調査・審議します。

応募資格 次のすべてに該当する方

▽市内在住で、応募時に0歳から小学生までのお子さんがいる

▽年4回(令和6年度は6回)程度、平日に開催する審議会に出席できる

※開催時には、保育があります。

募集人数 7人

任期 4月1日～令和7年3月31日

アンケートを実施します。

アンケートは小平市ホームページまたは右図QRコードから提出できます(持参・送付・ファクシミリ・電子メール可)。

問合せ アンケート用紙は、中央公民館、中央図書館、健康福祉事務センター、健康センター、福祉会館、問合せ先があり、各施設のアンケート回収ボックスに提出できます。

問合せ 公共施設マネジメント課 (〒187-8701 小平市役所) ☎042(346)9557、FAX042(346)9513、☒facility-mg@city.kodaira.lg.jp

ところ 市役所3階庁議室

定員 10人

申込み 当日、会場へ(申込み多数の場合は抽選)

問合せ 行政経営課 ☎042(346)9756

国民健康保険運営協議会

とき 2月8日(水) 午後1時15分から

ところ 市役所6階大会議室

定員 10人

申込み 当日、会場へ(先着順)

問合せ 保険年金課 ☎042(346)9529

地域公共交通会議

とき 2月9日(木) 午前10時37分00

ところ 市役所6階大会議室

定員 10人

申込み 当日、午前9時30分から、会場で受付(先着順)

問合せ 公共交通課 ☎042(346)9814

第二次健康増進計画検討委員会

とき 2月14日(火) 午後1時30分～4時

ところ 健康センター4階視聴覚室

定員 5人

申込み 当日、午後1時20分から、会場で受付(先着順)

問合せ 健康推進課 ☎042(346)3700

市民税・都民税の普通徴収(第4期)

国民健康保険税の普通徴収(第7期)

※納付は、1月31日(火)の納期限までお願いいたします。

※市税はコンビニエンスストアでの納付や、スマートフォンアプリ、インターネットを利用したクレジットカード納付(FIREG.I公金支払い)でも納付できます。

詳しくは、納税通知書をご覧ください。

※市税を納期限内に納付できない方は、納税相談を

新型コロナウイルス感染症の影響で、収入が大幅に減少した、事業の継続が難しくなったなど、市税を納期限内に納付できない事情がある方は、納税が猶予される場合があります。詳しくは、お問い合わせください。

問合せ 収納課 ☎042(346)527

は庁舎北側

※来庁の際は、納税通知書をお持ちください。

※夜間窓口では、納税証明書の発行はできません。

問合せ 収納課 ☎042(346)526

国民健康保険税の減免が受けられる場合があります。

申請期限は、3月31日(金)までです。



物忘れチェック会

簡単な質問票で、認知症の疑いがあるかの確認や、認知症予防の講話をします。受診が必要な方には、後日、医療機関への紹介状をお渡しします。

とき 2月28日(火) 午後2時～3時30分

ところ 天神地域センター第一集会所

定員 15人

持ち物 筆記用具、身分証明書
申込み 1月20日(金)から、地域包括支援センター小平健康成苑へ(先着順) ☎042(451)8813

認知症予防講演会

◆今日からできる 日常生活で認知症予防

認知症や認知症予防について、専門家が話します。

認知症への理解を深め、日々の生活に認知症予防を取り込むことを学びます。

女性のためのセルフケア教室

◆元氣とキレイをつくる女性の自分みがき講座

日頃、子育てや人間関係などついイライラしたり、何となく疲れやすくと感じていませんか。自律神経と女性ホルモンをテーマに、元気に自分らしく生活できる女性の健康づくりをヨガやストレッチを取り入れながら、楽しく学びます。

とき 2月27日、3月13日の月曜日 午前10時～11時45分 9時30分受付 全2回

ところ 健康センター

対象 市内在住で55歳以下の女性 ※保育あります(6か月以上、先着順)。

定員 15人

内容 運動実技・講話ほか
持ち物 参加カード(お持ちの方)、筆記用具、飲み物、フェイスタオル、バスタオルまたはヨガマット(1日

びます。

とき 2月27日(月) 午後2時～3時30分

ところ ①福祉会館小ホール、②テレビ会議システム(Zoom)

対象 市内在住で認知症予防に興味のある方

定員 各50人

持ち物 筆記用具
申込み 1月20日(金)から、①は問合せ先へ(先着順)、②は2月17日(金)までに、電子メールの件名に「認知症予防講演会」と明記し、住所、氏名、年齢、電話番号を入力

のうえ、問合せ先へ(先着順)

問合せ 高齢者支援課 ☎042(346)6566、✉kaigo-yobo@city.kodairai.jp

申込み 1月20日(金)から、健康センターへ(電話可、先着順) ☎042(346)3701

認知症介護者交流会

認知症の家族を介護している人同士が交流する場です。体験を語り合うことで、介護のヒントも得られます。

とき 2月13日(月) 午前10時～11時

目的 ※運動ができる服装と靴で参加してください。

申込み 1月20日(金)から、健康センターへ(電話可、先着順) ☎042(346)3701

減塩チャレンジ

塩分計の貸し出し

塩分計を使って自分の味覚を知り、減塩にチャレンジしてみませんか。ミニ講話では、今日から簡単にできる減塩のこつをお伝えします。

とき 2月20日(月) 午前9時30分～10時30分、午前11時～正午

ところ 健康センター

対象 市内在住の方 ※初めての方を優先。

定員 各15人

内容 栄養ミニ講話、塩分計の貸し出し
持ち物 筆記用具、参加カード(お持ちの方)
申込み 1月20日(金)から、健康

30分～正午

ところ ①健康福祉事務センター2階第三・第四会議室、②テレビ会議システム(Zoom)

※②は希望者が2人以上いる場合のみ実施します。

対象 認知症の家族を介護する方

定員 各10人

申込み 1月20日(金)から、①は電話で問合せ先へ(先着順)、②は2月8日(水)までに、電子メールの件名に「認知症介護者交流会」と明記し、住所、氏名、年齢、電話番号を入力

のうえ、問合せ先へ(先着順)

問合せ 地域包括支援センター中央センター ☎042(345)0691、✉chu2014online@gmail.com

申込み 1月20日(金)から、健康センターへ(電話可、先着順) ☎042(346)3701

家族介護教室

◆今から始める生前整理 終活のはなし

誰もが迎える人生の最期。その時悲しみに暮れる家族が慌てないように、今から生前整理について考え

受け忘れていませんか
生活習慣病の
予防・早期発見に
健康診査の受診を

◆25歳から39歳までの市内在住の方

とき 2月28日(火)まで

ところ 指定医療機関

申込み 2月15日(水)まで(消印有効)に、はがきに「25歳から39歳までの方の健康診査」と明記し、住所、氏名(ふりがな)、性別、生年月日、電話番号を記入のうえ、問合せ先へ(電話不可)

※健康センター、東部、西部出張所、動く市役所にある申込用紙または東京電子自治体共同運営サービスのホームページ(紙面欄外QRコード)からも申し込みます。

問合せ 健康センター(〒187-0004) 346 3700

申込み 1月20日(金)から、健康

てみませんか。

法律の専門家がアドバイスします。

とき 2月15日(水) 午後2時～3時30分

ところ 上水新町地域センター集会所

対象 市内在住の方

定員 20人

申込み 地域包括支援センターけやきの郷へ(先着順) ☎042(349)2321

手話通訳者登録試験

手話通訳者として登録するための試験です。

市では、聴覚障がい者と聴者とのコミュニケーション支援のため、手話通訳者を派遣しています。

とき 2月19日(日) 午後1時～3時

対象 中央公民館
次のすべてに該当する方

親族後見人等連絡会

後見業務の実務講座と、意見交流会をします。

とき 3月16日(木) 午後2時～4時

対象 市内在住・在勤・在学の方

定員 40人

主催 小平市社会福祉協議会

申込み 1月20日(金)から、はがきに住所、氏名、電話番号、受講内容を記入のうえ、小平市シルバー人材センター(〒187-0031 小川東町4-2-1)へ(電話・電子メール可) ☎042(344)2120、✉ksc-apply@outlook.jp

▽市内在住で20歳以上(令和5年4月1日時点)

▽小平市手話通訳者養成講習会通訳クラス修了予定または、同程度の手話学習経験がある

▽登録認定後は手話通訳者として市の依頼に応え、通訳活動ができる

内容 手話表現・手話読み取りほか

持ち物 筆記用具、フェイスシールド

申込み 2月6日(月)までに、障がい者支援課へ(電話・ファクシミリ・電子メール可) ☎042(346)9540、FAX042(346)9541、✉syogaisyasaien@city.kodairai.jp

基礎講座

任意後見 自分で決める、未来の備え

任意後見制度とは何か、法定後見制度との違いやメリット、注意点を、具体的に学びます。

とき 2月21日(火) 午後2時～4時

対象 市内在住・在勤・在学の方

定員 40人

主催 小平市社会福祉協議会

申込み 1月20日(金)から、はがきに住所、氏名、電話番号、受講内容を記入のうえ、小平市シルバー人材センター(〒187-0031 小川東町4-2-1)へ(電話・電子メール可) ☎042(344)2120、✉ksc-apply@outlook.jp

ところ 福祉会館3階第一集会所

対象 市内在住・在勤・在学中で、親族の後見人などとして活動中、または受任を予定している方

定員 15人

主催 小平市社会福祉協議会

申込み 権利擁護センターこだいらへ(電話可、先着順) ☎042(342)8780

シルバー人材センター

◆パソコン教室

▽1月～2月の募集

コース 自由コース(受講内容は自由に選べる個人授業方式)

※パソコン入門、ワード、エクセルも自由コースに申し込んでください。

対象 中学生以上

※受講料など、詳しくは公共施設などにある募集チラシをご覧ください。

申込み 1月20日(金)から、はがきに住所、氏名、電話番号、受講内容を記入のうえ、小平市シルバー人材センター(〒187-0031 小川東町4-2-1)へ(電話・電子メール可) ☎042(344)2120、✉ksc-apply@outlook.jp

乳幼児の教室・相談などの日程

問合せ(申込み) 健康センター 〒187-0043 学園東町一丁目19番12号 ☎042(346)3701

日程	対象	持ち物	定員・申込み
たんぼぼ広場(親と子の健康相談) 2月3日(金) 午前9時～11時30分 東部市民センター	生後4か月～4歳未満の乳幼児と保護者	たんぼぼカード(4月以降の初回参加時に配布)、母子健康手帳(発育の確認をしたい方)	30組程度 1月20日(金)から31日(火)までに、電話で問合せ先へ
ステップアップ離乳食 2月17日(金) ステップ1…午後1時30分から ステップ2…午後2時30分から ステップ3…午前9時45分から ステップ4…午前10時45分から 健康センター	市内在住の方(ステップごとに対象が異なる(下記参照))	母子健康手帳	各回10組 1月20日(金)から、電話で問合せ先へ
かむかむ教室(幼児食講習会) 2月24日(金) 午前10時～11時 ※受付は午前9時45分から。 健康センター	2歳～3歳6か月の幼児と保護者 ※初めての方を優先。	母子保健手帳	親子10組 1月20日(金)から、電話で問合せ先へ
乳幼児健診BCG接種 3～4か月児・1歳6か月児・3歳児健康診査、5歳児歯科健診、BCG集団予防接種などの案内は個別に送付しています。転入の方など届いていない場合や受けていない場合はお問い合わせください。			

※車でのご来場はご遠慮ください。
※ステップ1…離乳食初期(5～6か月ごろ)、ステップ2…離乳食中期(7～8か月ごろ)、ステップ3…離乳食後期(9～11か月ごろ)、ステップ4…離乳食完了期(12～18か月ごろ)。

休日応急診療・準夜応急診療(内科・小児科)

日程	診療時間	名称	所在地	電話番号
休日応急診療 日曜日、祝日、年末年始	午前9時～午後5時 ※事前予約制。	小平市医師会応急診療所	学園東町1-19-12(健康センター内)	042(346)3706
準夜応急診療 月曜～日曜日(年中無休)	午後7時30分～10時30分 ※事前予約制。			

※電話予約の受付開始時間は、休日診療は午前8時45分から、準夜診療は午後7時からです。必ず事前に電話で予約してください。
※応急診療所の診療科目は内科と小児科です。高校生以下の受診は、保護者の同伴が必要です。健康保険証、各種医療費受給者証を忘れずにお持ちください。

休日歯科応急診療医(診療時間:午前9時～午後5時)

日程	医療機関名	所在地	電話番号
1月22日(日)	尚原 歯科 医院	学園西町2-18-3	042(341)9432
1月29日(日)	内藤 歯科 医院	小川町1-822	042(347)0707

※受診の際は、事前にお問い合わせください。また、医療機関は変更になる場合があります。

東京都による救急診療などの相談・案内

東京消防庁救急相談センター	#7119(携帯電話、PHS、プッシュ回線から) 042(521)2323(ダイヤル回線から)	救急車を呼ぶべきか迷った場合の相談・24時間
小平消防署病院・診療所案内	042(341)0119	救急医療機関の案内・24時間
東京都医療機関案内サービス(ひまわり)	03(5272)0303	診療中の医療機関の案内・24時間

市民税・都民税(住民税)は、前年(令和4年1月1日～12月31日)の所得をもとに、令和5年の1月1日現在に居住する市区町村で課税される税金で、所得税とは異なり、申告書は、1月20日(金)に発送予定です。申告書が届かない場合は、お問い合わせください。

市民税・都民税(住民税)は、前年(令和4年1月1日～12月31日)の所得をもとに、令和5年の1月1日現在に居住する市区町村で課税される税金で、所得税とは異なり、申告書は、1月20日(金)に発送予定です。申告書が届かない場合は、お問い合わせください。

東村山税務署 確定申告書の作成・提出

確定申告書をおむつ代が医療費控除として認められるためには、医師のおむつ使用証明書が必要です。しかし、次の要件すべてに該当する場合は、市が交付する確認書で代用できます。

おむつ代の医療費控除 確認書で代用を

確定申告書をおむつ代が医療費控除として認められるためには、医師のおむつ使用証明書が必要です。しかし、次の要件すべてに該当する場合は、市が交付する確認書で代用できます。

オープンハウス たかの台本通り 無電柱化整備

現在、市が進めている、たかの台本通りの無電柱化整備事業の実施に向けて、事業の目的や工事の流れなどを説明します。

令和5年4月採用 小平市国際交流協会 職員(任期付)を募集

採用人数 1人 内容 外国人支援事業の企画運営、総務・経理事務、窓口対応など(週4日勤務)

マイナンバーカードを受け取れる臨時交付窓口を開設

とき 1月29日、2月5日・12日の日曜日 午前9時～午後4時

東村山税務署 確定申告書の作成・提出

確定申告書をおむつ代が医療費控除として認められるためには、医師のおむつ使用証明書が必要です。しかし、次の要件すべてに該当する場合は、市が交付する確認書で代用できます。

後期高齢者医療制度 被保険者の方に 医療費等通知書を発送

1月下旬に、対象の方に医療費等通知書を発送します。医療費等通知書には、医療機関などの受診内容や医療費の総額が記載されています。

寝たきり高齢者など 障害者控除の対象者認定

高齢による寝たきりや重度の認知症などで複雑な介護を要し、日常生活に支障のある65歳以上の方は障害者手帳などの交付を受けた方に準ずるものとして、市の認定が受けられます。

都営住宅(東京都全域) 入居者を募集

募集住宅 ①家族向けポイント方式による募集 ひとり親世帯、高齢者世帯、心身障がい者世帯、多子世帯、特に所得の低い一般世帯、車いす使用者世帯が対象です。

マイナンバーカードの交付申請をサポート

地域の公共施設などで、マイナンバーカード申請のサポートをします。

令和5年4月採用 小平市国際交流協会 職員(任期付)を募集

採用人数 1人 内容 外国人支援事業の企画運営、総務・経理事務、窓口対応など(週4日勤務)

東村山税務署 確定申告書の作成・提出

確定申告書をおむつ代が医療費控除として認められるためには、医師のおむつ使用証明書が必要です。しかし、次の要件すべてに該当する場合は、市が交付する確認書で代用できます。

多摩六都フエア パネル展

多摩六都都市広域行政協議会(小平市、東村山市、清瀬市、東久留米市、西東京市)が、圏域に在住・在勤・在学の方の作品展示会を開催します。

小平で創業したい 夢を応援

創業に必要な知識と人脈を得るための講座です。講座を受講して修了すると、産業競争力強化法に基づく特定創業支援等事業による創業支援の特典が受けられます。

令和5年4月採用 小平市国際交流協会 職員(任期付)を募集

採用人数 1人 内容 外国人支援事業の企画運営、総務・経理事務、窓口対応など(週4日勤務)

多摩六都フエア パネル展

多摩六都都市広域行政協議会(小平市、東村山市、清瀬市、東久留米市、西東京市)が、圏域に在住・在勤・在学の方の作品展示会を開催します。

令和5年4月採用 小平市国際交流協会 職員(任期付)を募集

採用人数 1人 内容 外国人支援事業の企画運営、総務・経理事務、窓口対応など(週4日勤務)

東村山税務署 確定申告書の作成・提出

確定申告書をおむつ代が医療費控除として認められるためには、医師のおむつ使用証明書が必要です。しかし、次の要件すべてに該当する場合は、市が交付する確認書で代用できます。

便利なeLTAXで 電子申告のご利用を

市税の申告などには、e.LTAX(地方税ポータルシステム)による電子申告が利用できます。提出できる書類は次のとおりです。

外国人出身親子の小学校入学準備教室

小学校入学を控えた外国人出身親子のための準備教室です。教室は、あいさつのしかた、ひらがなや数字の勉強を教養形式で行います。

小平市文化協会 オンライン講座 出前教室

子ども食堂を知っていますか。子ども食堂を始めるきっかけ、現在の取り組み、今後の取り組みについて、NPO法人カモミール代表の田中貴子さんからお話を伺います。

令和5年4月採用 小平市国際交流協会 職員(任期付)を募集

採用人数 1人 内容 外国人支援事業の企画運営、総務・経理事務、窓口対応など(週4日勤務)

令和5年4月採用 小平市国際交流協会 職員(任期付)を募集

採用人数 1人 内容 外国人支援事業の企画運営、総務・経理事務、窓口対応など(週4日勤務)



公民館の講座・イベント

日…日時 費…費用 対…対象 内…内容 講…講師 出…出演
 持…持ち物 申…申込期限と実施場所
 電…電子メールでの申込み可 (☒kominkan-koza@city.kodaira.lg.jp)

※電子メールで申し込む場合には住所、氏名(ふりがな)、年齢、電話番号、件名に講座名を入力のうえ送信。申込み期限の翌日までに確認メールが届かない場合は、お問い合わせください。
 ※詳しくは、公民館のチラシや小平市ホームページをご覧ください。

文化・教養講座 本場の美味しいタコスを作ろう (全2回) 抽選
 日 3月2日・9日の木曜日 午前10時～正午
 費 800円
 対 市内在住・在勤・在学の方
 内 人気のメキシコ料理店の店長から本格的なタコス料理の作り方を学ぶ
 講 吉川孝一郎さん(メキシコ料理店店長)
 持 エプロン、三角巾
 申 2月17日(金)まで(日曜・月曜日、祝日を除く)に、小川公民館へ☎042(343)3620

シニア講座 ACP(人生会議) 自宅や地域で、自分らしく暮らすための医療や介護について学ぶ ZOOM(ズーム)ミーティングによるオンライン講座 (全2回) 先着順・☒
 日 2月17日(金)・18日(土) 午前10時～11時30分
 内 自分や大切な人が自分らしく生きるために、医療・介護についてできることを考える
 講 鈴木道明さん(医師)ほか
 申 1月24日(火)の午前9時から、電子メールで上宿公民館へ☎042(345)1164

ジュニア講座 ドローン飛ばそう 小学生のための入門編 抽選
 日 2月25日(土) 午前10時～11時30分
 対 市内在住の小学3年～6年生
 内 eスポーツとしても普及が進むドローンの基礎を学び、実際に操作する
 講 高野裕二さん(教育支援人材認証協会こどもパートナー)
 申 2月12日(日)まで(月曜日を除く)に、花小金井南公民館へ☎042(461)0861

防災・生活安全講座 パパ・ママ・家族で学ぶ小学生のためのキッズ防災ワークショップ 抽選
 日 3月4日(土) 午前9時30分～11時30分
 対 市内在住の小学生を含む親子、家族
 ※大人のみの参加も可。
 内 防災カードゲームやサバイバル体験、防災グッズについて学ぶ
 講 宮崎賢哉さん(一般社団法人防災教育普及協会)
 申 2月15日(水)まで(月曜日を除く)に、花小金井南公民館へ☎042(461)0861

文化・教養講座 SDGsをもっと身近に (全5回) 抽選
 日 2月22日～3月22日の水曜日 午前10時～正午
 対 市内在住・在勤・在学の方
 内 SDGsについて、企業や市の取り組みなどを交えて、分かりやすく学ぶ
 講 新田英理子さん(一般社団法人SDGs市民社会ネットワーク理事・事務局長)ほか
 申 2月8日(水)まで(月曜日を除く)に、津田公民館へ☎042(342)0863

健康づくり講座 旅する食卓、世界各国のスパイス料理 (全4回) 抽選
 日 2月18日～3月18日の土曜日(3月11日を除く) 午前10時～正午
 費 3,400円 対 市内在住・在勤・在学の方
 内 フィンランド、スリランカ、シンガポール、インドの特色あるスパイスやハーブを使った料理を学ぶ
 講 各国出身または滞在経験のある料理講師4人
 申 2月8日(水)まで(日曜・月曜日、祝日を除く)に、大沼公民館へ☎042(342)1888

ミニコンサート 日本の心にふれよう 新春 邦楽コンサート 先着順
 日 2月4日(土) 午前11時～正午
 対 市内在住・在勤・在学の方
 内 唄と三味線による長唄、端唄、民謡の演奏を楽しむコンサート
 出 二束花ゆりさん(民謡歌手・三味線奏者)
 申 1月21日(土)から(日曜・月曜日、祝日を除く)、鈴木公民館へ☎042(388)0050

子育て支援講座 親子で楽しくリトミック (全3回) 抽選
 日 2月21日・28日、3月7日の火曜日
 ▷ベビークラス(歩行ができるくらいの0～1歳) 午前10時～10時40分
 ▷キッズクラス(未就園児まで1～2歳) 午前11時～11時40分
 対 市内在住・在勤・在学の方
 内 音楽を通して体を動かしながら、子どもの表現力を育むリトミックを学ぶ
 講 服部利さん(親子リトミック研究会マザーズカンパニー代表)ほか
 申 2月7日(火)まで(日曜・月曜日、祝日を除く)に、鈴木公民館へ☎042(388)0050

ギャラリー案内
 中央公民館ふれあいギャラリー
 ☎042(341)0861

◆水彩画サークル 虹のアトリエ 第24回絵画展 1月24日(火)～29日(日) 午前10時～午後4時(24日は午後1時から、29日は午後3時まで) 高橋 080(2384)4943

◆KSNCできるん展 シニア世代のアンブレマナブ 2月2日(木)～5日(日) 午前10時～午後4時(5日は午後3時まで) KSNC事務局 ☎042(313)4434

◆女と男の市民活動 2月10日(金)～12日(日) 午前10時～午後5時(10日は午後1時から、12日は午後4時まで) 森野 ☎090(8043)2148

子ども家庭支援センター 子育て講座

◆子どもに寄り添うことは 乳幼児期に大切にしたい子どもの心の育ちに焦点を当て、子どもとの関わり方などについて、臨床発達心理士と一緒に考えてみませんか。

とき 2月24日(金) 午前10時30分～11時30分

対象 1歳～3歳の保護者 定員 8人

◆ペアレントプログラム ストップイライラ どうならない子育て イライラが止まらなくて、つい子どもに大声をあげてしまう、と悩んでいる保護者の方を対象にした講座です。子どもの気持ちに寄り添いながら気持ちをコントロールする方法を練習します。

とき 2月25日・3月25日の土曜日 午後1時30分～3時30分 全2回

対象 3歳から小学校低学年のお子さんの保護者

※初めての方を優先。

子ども家庭支援センター 2月のプログラム			
申込み 1月20日(金)の午前10時から、電話で問合せ先へ(先着順) 問合せ 子ども家庭支援センター☎042(348)2100 ※日曜・月曜日、祝日は休館日。			
日程	対象・定員	内容	
2月7日(火) 午前10時～10時50分、11時～11時50分 子ども家庭支援センター	0歳児と保護者 各回5組	0歳児ならではの遊びやわらべうたをしながらのお母さん同士の交流会	
2月14日(火) 午前10時30分～11時30分 東部市民センター和室	多胎児の親子と多胎児を妊娠中の保護者 4組	多胎児親子の交流会	
2月18日(土) 午前10時30分～11時30分 子ども家庭支援センター	未就園児(1～3歳位)とお父さん 4組	お父さんと子どものふれあい遊びとお父さん同士の交流会	
2月18日(土) 午後2時～3時30分 子ども家庭支援センター	ひとり親の親子 4組	せっけんに絵柄などを飾り付けながらのお話	
2月28日(火) 午前10時～正午 子ども家庭支援センター	1歳3か月位までのお子さんと保護者 ※1組30分程度。	個別相談会	

小学校就学前の子ども 地域における多様な 集団活動事業の 利用支援が開始

幼稚園や保育施設に通っていない幼児を対象とした、多様な集団活動事業の利用料の一部を補助します。

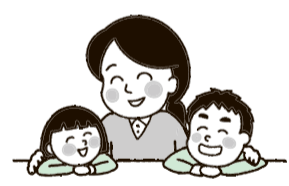
定員 10人程度 共通

ところ 小平元気村おがわ東会議室
 申込み 1月20日(金)の午前10時から、子ども家庭支援センターへ(先着順) ☎042(348)2100

令和4年度 子育て世帯 生活支援特別給付金を追加給付

国の令和4年度子育て世帯生活支援特別給付金をすでに受給した方で、令和5年1月1日時点も受給要件を満たす方に、児童一人当たり5万円を追加給付します。対象者は、支給のお知らせを送付しました。令和5年1月以降に、市から国の令和4年度子育て世帯生活支援特別給付金を受給した方へは、順次支給します。なお、令和4年4月1日以降転入し、転入前市区町村で令和4年度子育て世帯生活支援特別給付金を受給し、令和5年1月1日時点も受給要件を満たす方は、申請が必要ですが、申請書は、施設などで配布します。※申請書は、施設などで配布しません。▽高年生のみを養育する世帯で令和4年度住民税非課税であることを要件に給付金を受給した方▽児童手当の受給者が公務員で、令和4年度住民税非課税であることを要件に給付金を受給した方※申請書は、問合せ先にあるほか、小平市ホームページからダウンロードできます。

申込み 2月28日(火)まで(必着)に、申請書を送付して支援課へ(送付可) ☎187-8701 小平市役所 ☎042(346)9544





2月5日(日) こだいら市民駅伝大会による交通規制

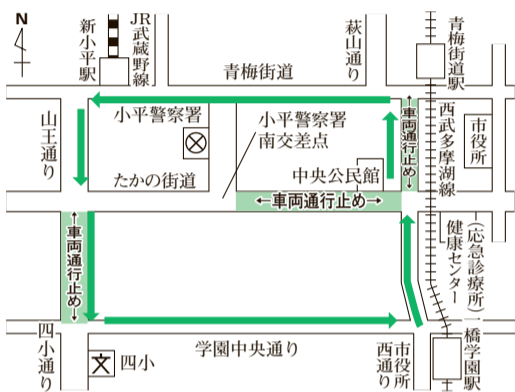
2月5日(日)は、こだいら市民駅伝大会開催に伴い、道路の交通規制をします。特に青梅街道駅交差点、中央公民館前交差点、たかの街道は大変混み合います。ご迷惑をおかけしますが、ご理解とご協力をお願いします。

※健康センターに車でお越しの方は学園東町方面からお願いします。山王通り、学園中央通り、市役所西通り（一橋学園駅～中央公民館前）は矢印方向車線のみ通行止めとなります。

※青梅街道は、矢印方向の2車線のうち、歩道側の1車線のみ通行止めとなります。

※にじバス、西武バスの交通規制時間に係るダイヤは運休します。

とき 2月5日(日) 午前9時～11時30分
問合せ 小平市体育協会 (市民総合体育館内) ☎042(349)1350



特設無料税務相談

税理士による相談会です。

日程 ▽2月8日(水) 市役所1階相談室、西部市民センター
 ▽2月27日(月) 市役所1階相談室、東部市民センター

※いずれも午後1時30分から4時30分まで(1人30分以内)。

ランニング教室

これからランニングを始めようと思っ
 ていらっしゃる方から、フルマラソン完走を目指している方などを対象に、正しいフォームやトレーニング方法を学びます。

対象 市内在住・在勤・在学の18歳以上の方
定員 各30人
持ち物 ランニングシューズ、室内運動靴、タオル、飲み物
申し込み 2月6日(月)までに、電話 ☎042(346)9612、
 電子メールで保護者の氏名、住所、電話番号、お子さんの氏名(ふりがな)、年齢を文化スポーツ課へ(先着順) ☎042(346)9612、
 cc:cc0020@city.kodaira.jp

ちびっこ集まれ 親子でヨーイドン

お父さんお母さんと一緒に、玉転がしなどの競技と手作りコースでの障害物競走をして楽しみます。

対象 市内在住・在勤の保護者と3歳以上の未就学児
定員 16組
持ち物 室内運動靴、飲み物
企画・運営 小平市スポーツ推進委員会
申し込み 1月20日(金)の午前9時から、電子メールで保護者の氏名、住所、電話番号、お子さんの氏名(ふりがな)、年齢を文化スポーツ課へ(先着順) ☎042(346)9612、
 cc:cc0020@city.kodaira.jp

市内の郵便局で年賀はがきをリサイクル

不要になったはがきの回収箱を設置します。

回収したはがきは市が責任をもって製紙工場に運び、再生紙などにリサイクルされます。

とき 1月20日(金)～2月17日(金)

ところ 市内郵便局、市役所東部・西部出張所、リサイクルセンター

※市役所、東部・西部出張所、リサイクルセンターでは、年間を通じて回収しています。

※圧着、写真付きはがき、事業で使ったはがきは不可。輪ゴム、クリップなどは取り外してください。

問合せ 資源循環課 ☎042(346)9535

子育て支援講座

子育て支援講座を開催します。

対象 市内在住・在勤・在学の保護者
定員 各30名
持ち物 筆記用具
申し込み 2月6日(月)までに、電話 ☎042(346)9508、
 電子メールで保護者の氏名、住所、電話番号、お子さんの氏名(ふりがな)、年齢を文化スポーツ課へ(先着順) ☎042(346)9612、
 cc:cc0020@city.kodaira.jp

子育て支援講座

子育て支援講座を開催します。

対象 市内在住・在勤・在学の保護者
定員 各30名
持ち物 筆記用具
申し込み 2月6日(月)までに、電話 ☎042(346)9508、
 電子メールで保護者の氏名、住所、電話番号、お子さんの氏名(ふりがな)、年齢を文化スポーツ課へ(先着順) ☎042(346)9612、
 cc:cc0020@city.kodaira.jp

子育て支援講座

子育て支援講座を開催します。

対象 市内在住・在勤・在学の保護者
定員 各30名
持ち物 筆記用具
申し込み 2月6日(月)までに、電話 ☎042(346)9508、
 電子メールで保護者の氏名、住所、電話番号、お子さんの氏名(ふりがな)、年齢を文化スポーツ課へ(先着順) ☎042(346)9612、
 cc:cc0020@city.kodaira.jp

子育て支援講座

子育て支援講座を開催します。

対象 市内在住・在勤・在学の保護者
定員 各30名
持ち物 筆記用具
申し込み 2月6日(月)までに、電話 ☎042(346)9508、
 電子メールで保護者の氏名、住所、電話番号、お子さんの氏名(ふりがな)、年齢を文化スポーツ課へ(先着順) ☎042(346)9612、
 cc:cc0020@city.kodaira.jp

子育て支援講座

子育て支援講座を開催します。

対象 市内在住・在勤・在学の保護者
定員 各30名
持ち物 筆記用具
申し込み 2月6日(月)までに、電話 ☎042(346)9508、
 電子メールで保護者の氏名、住所、電話番号、お子さんの氏名(ふりがな)、年齢を文化スポーツ課へ(先着順) ☎042(346)9612、
 cc:cc0020@city.kodaira.jp

子育て支援講座

子育て支援講座を開催します。

対象 市内在住・在勤・在学の保護者
定員 各30名
持ち物 筆記用具
申し込み 2月6日(月)までに、電話 ☎042(346)9508、
 電子メールで保護者の氏名、住所、電話番号、お子さんの氏名(ふりがな)、年齢を文化スポーツ課へ(先着順) ☎042(346)9612、
 cc:cc0020@city.kodaira.jp

子育て支援講座

子育て支援講座を開催します。

対象 市内在住・在勤・在学の保護者
定員 各30名
持ち物 筆記用具
申し込み 2月6日(月)までに、電話 ☎042(346)9508、
 電子メールで保護者の氏名、住所、電話番号、お子さんの氏名(ふりがな)、年齢を文化スポーツ課へ(先着順) ☎042(346)9612、
 cc:cc0020@city.kodaira.jp

子育て支援講座

子育て支援講座を開催します。

対象 市内在住・在勤・在学の保護者
定員 各30名
持ち物 筆記用具
申し込み 2月6日(月)までに、電話 ☎042(346)9508、
 電子メールで保護者の氏名、住所、電話番号、お子さんの氏名(ふりがな)、年齢を文化スポーツ課へ(先着順) ☎042(346)9612、
 cc:cc0020@city.kodaira.jp

スポーツイベント

市民総合体育館 (〒187-0025 津田町一丁目1番1号) ☎042(343)1611

日…日時 場…場所 費…費用 対…対象 定…定員
 内…内容 申…申込み HP…ホームページ 問…問合せ先

※体育館…市民総合体育館。種目の内容など、詳しくは大会要項をご覧ください。各問合せ先へ。大会要項は体育協会 (市民総合体育館内) にあります。

春季市民テニス大会 (小平市テニス協会)

男子ダブルス A…3月19日(日)・25日(土)、B…4月8日(土)・16日(日)
 女子ダブルス A…3月19日(日)・25日(土)、B…4月9日(日)・16日(日)
 ミックス A・B…3月11日(土)・12日(日)
 男子シングルス A…4月23日(日)、5月3日(水・祝)、B…4月29日(土・祝)・30日(日)、
 5月3日(水・祝)
 女子シングルス 3月21日(火・祝)、4月8日(土)
 予備日 3月18日(土)・26日(日)、4月15日(土)・22日(土)、5月4日(木・祝)・
 5日(金・祝)

場 中央公園テニスコート(3月26日(日)まで)、上水公園テニスコート(4月8日(土)から)
費 ダブルス2,500円(1組)、シングルス2,000円
対 市内在住・在勤・在学の中学生以上の方
申 2月13日(月)までに、ホームページまたは申込取扱票に必要事項を記入のうえ、郵便局で費用を払込み
 ※申込取扱票と要項は体育館、上水公園テニスコート、天神テニスコートにあります。
HP 小平市テニス協会 **問** 小平市テニス協会 ☎050(1208)0234

第5回水中ウォーキング教室 (小平市水泳協会)

2月13日～27日の月曜日、3月13日・20日の月曜日 午後2時～3時30分 全5回
 体育館温水プール
費 プール用マスクをお持ちの方…3,750円、プール用マスクをお持ちでない方…4,520円
 ※口座振込。教室会員で口座振替登録者は振替可。
対 市内在住・在勤・在学または近隣市在住で20歳以上の方 **定** 20人
内 プール用マスクを着用し、水中での歩行および軽い運動
申 1月20日(金)から30日(月)までに、ホームページへ
 ※申込み多数の場合は抽選し、当選者に2月2日(木)までにメールで通知。
HP 小平市水泳協会
問 小平市水泳協会 ☎042(347)7319、
 kodairaswimschool@gmail.com

学校体育館スポーツ個人開放中止日

1月 二小…29日 四小…20日・29日 六小…24日・31日 七小…29日
 2月 二小…26日・28日 三小…28日 四小…5日・19日・24日・26日・28日
 五小…26日・28日 六小…5日・7日・12日・21日・28日 七小…26日

イベント名	とき	ところ	費用	申込み・問合せ	備考
木目込み雛人形講習会(全3回)	1月26日、2月2日・9日の木曜日午前9時30分～正午	中央公民館	材料費実費	石垣☎042(344)8501	初心者向き、立雛、道具貸出有り
第13回口笛自慢フェスタ	1月29日(日)午後0時30分開演 正午開場	コール田無	無料	今野☎070(6401)6582	口笛のど自慢大会です。
団体名	活動日	ところ	会費	申込み・問合せ	備考
太極拳・気功クラブ	第1・3金曜日午後2時～4時30分	美園地域センター	月1,000円	前野☎090(5573)3805	はじめての人もお気軽に
ポコ・ア・ポコ(ピアノ教室)	第1・3火曜日午後1時から	なかまちテラス	月2,000円	早川☎042(341)6451	初心者可、特に男性
書道 さつき会	第1・3土曜日午前10時～正午	なかまちテラス	月2,000円	井上☎042(348)0153	初心者可
カラオケ なでしこ会	第1・3金曜日午後6時～8時	中央公民館音楽室	月2,000円	山川☎042(347)1855	教材費別、発声訓練、歌唱法指導

掲載希望団体は秘書広報課、公民館利用団体は各公民館へ ▷政治、宗教、営利不可 ▷先着順で受付 ▷添削あり ▷掲載後の責任は負いかねます 秘書広報課☎042(346)9505

ご利用ください 市民無料相談 市民課市民相談担当

相談名	担当者	相談日	相談時間など
法律相談	弁護士	2月2日(木)・10日(金)・16日(木)	・相談時間(予約制) 午後1時30分～4時30分 (1回30分以内)
税務相談	税理士	2月8日(水)・27日(月)	
交通事故相談	弁護士 (交通事故専門)	2月7日(火)	・対象 市内在住・在勤・在学の方
相続・暮らしの 手続相談	行政書士	2月3日(金)	・申込み(電話可、先着順) 1月23日(月)から 午前8時30分～午後5時 (相談日当日は正午まで、 土曜・日曜日、祝日を除く)
登記・ 成年後見相談	司法書士 土地家屋調査士	2月9日(木) 2月9日(木)	☎042(346)9508
住宅・不動産相談	宅地建物取引士等	-	※2月8日・27日は特設税 務相談日。詳しくは、紙面 上部をご覧ください。
年金・労務相談	社会保険労務士	2月1日(水)	午前8時30分～午後5時 ☎042(346)9508
行政相談	行政相談委員	2月17日(金)	
人権・身の上相談	人権擁護委員	2月17日(金)	
家庭相談	家庭相談員	2月20日(月)	
市民相談 (市政など)	市職員	月曜～金曜日(祝日を除く)	午前8時30分～午後5時 ☎042(346)9508
消費生活相談	消費生活相談員	月曜～金曜日(祝日を除く)	午前9時～正午、午後1時～4時 ☎042(346)9550

マルシェに出品するノウハウを学べる 小平ハンドメイドカレッジ

ハンドメイド(手作り)の作品の魅力が伝わる写真の撮り方、紹介文の書き方や、SNSでの効果的な投稿方法などをお伝えします。最終日には小平ふるさと村で、マルシェにハンドメイド作品を出品します。

日程 ▷2月15日、3月8日の水曜日 午前10時～正午 ルネこだいら
 ▷4月8日(土) 午前10時～午後3時30分 小平ふるさと村(全3回)
 ※駐車場はありません。

費用 3,000円
対象 市内または近隣市在住で、ハンドメイド作家やマルシェへの出店を目指している方
定員 10人
申込み 1月30日(月)までに、ホームページへ(申込み多数の場合は抽選)
HP検索 小平ふるさと村 **問合せ** 小平ふるさと村 ☎042(345)8155

市長のこぼれ話

自身と地域を守る

阪神淡路大震災が発生した1月17日は、防災とボランティアの日、1月15日から21日は、防災とボランティア週間です。災害時におけるボランティア活動と自主的な防災活動が、公助と連携した自助・共助の取り組みとなり、より広まることを目的に設けられました。

小平市では、災害時に助け合える地域づくりとして、自主防災組織の結成を推進しています。近所、皆さんで話し合い、地域の自主防災組織をつくりましょう。

小平市長 小林洋子



新型コロナウイルスワクチン接種の情報

接種対象者には、接種時期に応じて随時接種券を発送しています。接種には、接種券と予約が必要です。

小平市コロナワクチン予約サイトやコールセンターから予約する医療機関と、直接予約する医療機関があります。発送スケジュールなど、詳しくは小平市ホームページをご確認ください。また、転入された方や、接種券を紛失された方などは、必要に応じて、接種券の発行申請を行って下さい。

5歳～11歳の方の3回目接種、12歳以上の方の3～5回目接種

1月24日(火)の午前9時から、2月28日(火)までの期間の予約枠を公開します。

※使用するワクチンはファイザー社製です。
※公開する予約枠は、個別医療機関分のみです。

5歳以上の方の初回(1・2回目)接種

1月27日(金)の午前9時から、1回目接種が3月10日(金)までの期間の予約枠を公開します。

※すべてセット予約(1・2回目接種の同時予約)となります。なお、1回目の接種をした方で、2回目の予約が取れていない方は、小平市コロナワクチンコールセンターへご相談ください。
※公開する予約枠は、個別医療機関分のみです。

よくある質問

◆オミクロン株対応ワクチンは何回接種できますか。

1回です。過去の接種歴の違いにより、オミクロン株対応ワクチンの接種が、3回目、4回目、5回目になる場合がありますが、いずれの場合でも1月10日時点では、オミクロン株対応ワクチンの接種は1回になります。



問合せ

◆副反応等の医学的知見を必要とする相談など

東京都新型コロナワクチン副反応相談センター ☎03(6258)5802 (24時間対応(年中無休))

◆電話予約・問合せ

小平市コロナワクチンコールセンター ☎0120(985)365 (月曜～土曜日(祝日を除く)、午前9時～午後6時)

小平グルメめぐり
スタンプラリー



市内には、味やおもてなしが自慢のすてきなお店がたくさんあります。スタンプラリーで市内のお店を巡って、お気に入りのお店を探してみませんか。

参加方法 対象店舗で300円以上の飲食をすると、スタンプが1つもらえます。スタンプを5個集めると、グルメ券が当たる抽選に応募できます。スタンプの台紙は、対象店舗、産業振興課(市役所1階)、市内公共施設で配布するほか、小平市ホームページからダウンロードもできます。

とき 2月1日(水)～28日(火)

ところ 市内対象店舗

※対象店舗はスタンプ台紙に掲載しているほか、小平市ホームページからも確認できます。

主催 小平グルメの会

問合せ 産業振興課 ☎042(346)9534

Instagramフォトコンテスト
小平の冬2023

写真共有アプリInstagramで、小平の冬の魅力が伝わる風景などの作品を募集します。
詳しくは、ホームページをご覧ください。



申込み 2月28日(火)までに、

Instagramのアカウントから、こだいら観光まちづくり協会の公式アカウント(@kodaira_tourism)をフォローしたうえ、ハッシュタグ(#kodaira23winter)、写真の撮影日、撮影場所、作品名を付けて投稿

※投稿前に、ホームページで応募要件を確認してください。投稿された時点で、応募要件を承認したものとみなします。投稿された作品から、金賞1作品、銀賞3作品、銅賞5作品、小平市園芸組合長賞2作品を選定し、各受賞者に記念品を贈呈します。

HP検索 フラットNAV I 小平にこないか

問合せ こだいら観光まちづくり協会 ☎042(312)3954

フォトニュース

1/9 (月・祝) 二十歳の集いを開催しました

ルネこだいらに1,050人の二十歳の方が集まり、門出を祝う二十歳の集いが行われました。式の企画・運営は、二十歳の集い実行委員会が半年かけて準備しました。会場は、記念写真を撮る人など賑やかな雰囲気でした。



1月20日(金)から、市報こだいら電子書籍版(下図QRコード)でそのほかの当日の写真を見ることが出来ます。



ふれあい下水道館 2月の催し



◆学習講座 ペットボトルでおひなさまを作ろう

ほかに、花粉を顕微鏡で観察します。

とき 2月18日(土) 午前10時～11時30分

対象 小学生(保護者1人まで同伴可)

定員 16人

※申込み多数の場合は、午後も開催予定です。

持ち物 筆記用具

申込み 1月20日(金)から2月17日(金)までに、問合せ先へ(電話可、先着順)



◆第7回トイレグッズコレクション展

トイレグッズ収集家の関野勉さんが国内外で集めたコレクションの中から、おまるを中心に展示します。

とき 2月1日(水)～3月26日(日)

協力 関野勉さん(し尿・下水研究会)

問合せ ふれあい下水道館 ☎042(326)7411



中国のおまる