

# スポーツイベント

費…費用 対…対象 定…定員  
種…種目 内…内容 講…講師  
代…代表者会議

市民総合体育館 (〒187-0025 津田町一丁目1番1号) ☎042(343)1611

大会名(主催・主管)	とき	ところ	費用・対象・定員ほか	申込み	問合せ
春季バレーボール大会 (小平市バレーボール連盟)	家庭婦人…4月23日(土) 一般男子・女子…5月14日(土)	体育館ほか	費参加費3,000円(各大会)、年間登録料2,000円 ※代表者会議で集金。 対市内在住・在勤・在学の高中生以上で編成したチーム 種家庭婦人…9人制 一般男子・女子…6人制 代4月20日(水)午後7時から、中央公民館	4月4日(月)まで(必着)に、申込書を飯沼みずき(〒187-0004 天神町1-228-2-303)へ送付 ※小平市バレーボール連盟ホームページ(http://kvl.oxoy.net)からも可。	家庭婦人…細木 ☎042(465)6630 一般男子・女子…石川 ☎090(3348)3592
バドミントン春季ダブルス大会 (小平市バドミントン協会)	4月29日(金・祝) 午前9時から	体育館	費一般1組2,000円、中学生以下1組1,000円 対市内在住・在勤・在学・在クラブで会員登録している方 種一般男女各1~3部、壮年(50歳以上)の部、中学生以下男子・女子の部 ※1部は上級者、3部は初心者。	4月14日(木)の午後5時までに、費用を添えて体育館へ ※会員登録も同時に受付。年会費…団体3,000円、個人500円。中学生以下は、団体・個人ともに無料。	久家 ☎042(342)7437
第37回春季陸上競技記録会 (小平市陸上競技協会)	5月3日(火・祝) 午前9時から	中央公園競技場	費小学生500円、中学生700円、一般・壮年1,000円 対小学3年生以上 ※種目は大会要項をご覧ください。	4月15日(金)の午後5時までに、費用を添えて体育館へ	篠原 ☎042(321)8924(夜間)
ターゲットバードゴルフ短期教室 (小平ターゲットバードゴルフ協会)	4月1日~5月27日(水曜・金曜日) 午前9時~11時	萩山公園グラウンド	費月会費500円 対市内在住・在勤の方 ※運動できる服装で参加(貸し出し用具あり)。	問合せ先へ(当日、会場でも可)	牧 ☎090(7210)1138
小平ゲートゴルフ春の初心者教室 (小平ゲートゴルフクラブ)	4月5日(火) 午前10時から(雨天の場合は4月7日(木))	中央公園樹林地	費無料 対市内在住・在勤・在学の方 ※ゲートボールのスティック、球、昼食持参(貸し出し用具あり)。	4月3日(日)までに、問合せ先へ	齋藤 ☎042(332)5839
ジュニア育成ダンススポーツ教室 (小平市ダンススポーツ連盟)	4月5日(火) 午後6時~7時	福祉会館5階ホール	費無料 対小学生(未就学児は要相談) 定30人 講(独)日本ダンススポーツ連盟公認ジュニア指導員 ※運動できる服装で、上履きを持参。	当日、会場へ(午後5時30分~7時に受付)	宮尾 ☎090(3089)3847
水中ウォーキング教室 (小平市水泳協会)	4月11日~5月16日(5月2日を除く)の月曜日 午後3時45分~5時15分 全5回	体育館温水プール	費2,500円 対市内在住・在勤の成人(泳げなくても可) 定30人 内水中歩行、水中運動 講小平市水泳協会指導員	3月27日(日)まで(必着)に、往復はがきで体育協会事務局水中ウォーキング教室係(住所は上記体育館と同じ)へ 往信用裏面…住所、氏名、年齢、性別、電話番号 返信用表面…住所、氏名 ※申込み多数の場合は抽選。	渡辺 ☎080(5544)9516
少林寺拳法教室 (小平市少林寺拳法連盟)	火曜・金曜日 午後7時から 水曜・土曜日 午後7時から	体育館 花小金井武道館	費月会費4,000円(23歳以下は3,000円) 対市内在住・在勤・在学の小学1年生以上	当日、各会場へ	坂本 ☎042(346)7063(夜間)
合気道長期教室 (小平市合気道連盟)	金曜日 午後7時~9時 日曜日 午後4時~6時30分 日曜日 (5歳~小学6年生) 午後4時~5時 木曜日 午後7時~9時 土曜日 午前11時~午後1時 木曜日 (5歳~小学6年生) 午後5時~6時	体育館 花小金井武道館	費入会金5,000円、月会費3,000円 ※スポーツ傷害保険(年間)に加入してください。	問合せ先へ	篠 ☎042(462)3741

※体育館…市民総合体育館。種目の内容など、詳しくは大会要項をご覧ください。各問合せ先へ。大会要項は体育協会(市民総合体育館内)にあります。

## 市民総合体育館 トレーニング室を利用しませんか

◆春ですよ 体を動かしてリフレッシュしましょう  
暖かい季節になりました。市民総合体育館のトレーニング室で、体を動かしてみませんか。  
ランニングマシンをはじめ、数多くのトレーニングマシンを取りそろえてあります。  
また、ストレッチ体操やリズム体操などの教室も開催していますので、ぜひご参加ください。  
なお、初めてご利用になる方は、ビギナーズトレーニングの受講が必要です。詳しくは、電話でお問い合わせください。  
皆さんのご利用をお待ちしています。

◆紙芝居を楽しもう  
5月5日(木・祝)と5月12日(火)の2回、紙芝居を楽しもう。5月5日(木・祝)と5月12日(火)の2回、紙芝居を楽しもう。



ハッスルエアロの様子

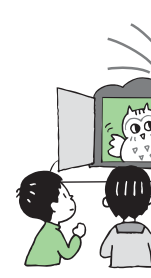
問合せ先へ(当日、会場でも可)  
問合せ先へ(当日、会場でも可)

主 費 午 とき ◆紙芝居を楽しもう  
催 用 後 1 時 30 分 ~ 2 時 30 分  
助 無 料  
小 平 市 文 化 振 興

小平ふるさと村  
4月の行事と催し

◆五月人形の展示  
とき 4月12日(火) ~ 5月5日(木・祝)

◆紙芝居を楽しもう  
とき 4月16日(土) 午後1時30分 ~ 2時30分



財団、紙芝居サークルともしび  
◆ホームページを開設  
小平ふるさと村のホームページができました。  
(http://kodaira-furusato-mura.jp)。  
イベントなどの情報を掲載しています。  
問合せ 小平ふるさと村 ☎042(345)8155

◆小平糧うどん  
営業日 4月2日(土)・3日(日)・9日(土)・10日(日)・16日(土)・17日(日)・23日(土)・24日(日)・29日(金・祝)  
※団体予約(10人~30人)で日曜日のみの利用は午後1時30分以降になります。  
利用日の10日前までに問合せ先へ申し込んでください。  
問合せ 武蔵野手打ちうどん保存普及会・江連 ☎042(343)5153

### 学校体育館スポーツ個人開放 日程

開放日時	4月			
	毎週火曜日	毎週金曜日	第1・2日曜日	第3・4日曜日
開放校	午後6時30分~8時30分	午後6時30分~8時30分	午前10時~正午	午前10時~正午
一 小	バドミントン	卓球	卓球	卓球
二 小	バドミントン	卓球	卓球	卓球
三 小	卓球	バドミントン	卓球	バドミントン
四 小	バドミントン	卓球	バドミントン	卓球
五 小	バドミントン	卓球	バドミントン	バドミントン
六 小	卓球	卓球	卓球	卓球
七 小	バドミントン	卓球	卓球	卓球

開放中止日 4月1日(小)・2日(小)・3日(小)・4日(小)・5日(小)・6日(小)・7日(小)・8日(小)・9日(小)・10日(小)・11日(小)・12日(小)・13日(小)・14日(小)・15日(小)・16日(小)・17日(小)・18日(小)・19日(小)・20日(小)・21日(小)・22日(小)・23日(小)・24日(小)・25日(小)・26日(小)・27日(小)・28日(小)・29日(小)・30日(小)・31日(小)

主 催 日本将棋連盟小平  
3位まで) 4勝賞

春季市民将棋大会  
とき 4月10日(日) 午前9時受付開始 10時開会  
ところ 福祉会館市民ホール  
費用 A級B級(1組2組)1千500円、C級1千円(昼食付)  
内容 A級…3段位以上、B級1組…2段位・初段位、B級2組…級位者、C級…小・中学生、各級5対局点数制  
表彰 賞状・賞品(各級3位まで) 4勝賞

自主事業案内  
http://www.runekodaira.or.jp

ホームページで、施設の空き状況が確認できます。

とき	公演名	料金	入場券の発売日
4月8日(金) 開演 午後7時	研ナオコ・野口五郎Special Stage 曲目:夏をあきらめて、かもめはかもめ、私鉄沿線 ほか	全席指定 6,000円	好評発売中
7月22日(金) 開演 午後7時	究極の技、未体験のおもしろさ 国立中国雑技団特別公演	全席指定 大人3,000円 子ども1,500円(中学生以下) (保護者ひざ上鑑賞の3歳未満の幼児無料)	3月25日(金)から
8月25日(木) 開演 午後6時30分	美輪明宏音楽会 L'amour 愛 魅惑的美輪ワールドへようこそ 曲目:愛の讃歌 ほか	全席指定 6,500円	4月7日(木)から

●ルネこだいら ☎042(346)9000  
※電話予約/午前9時~午後5時。  
窓口販売/午前9時~午後7時。  
※発売初日は電話がかりにくくなる場合があります。  
また、発売初日で完売することがあります。  
※ルネこだいらの会会員は、一般発売日の前日に予約可。  
※3月の休館日は14日(月)・15日(火)です。  
※託児の予約は公演日の7日前までに(輪)アルファ・コーポレーション ☎0120(086)720へ(託児料:0歳児…3,000円、1歳~小学3年生…2,000円)。  
※ルネこだいらには、駐車場がありません(身体に障がいのある方はあらかじめご連絡ください)。

ギャラリー案内

◆木工・木彫友の会作品展 3月22日(火)~27日(日) 午前10時~午後5時(22日は午後2時から、27日は午後4時まで)。  
池田 ☎042(307)8028  
◆銅板工芸ドリアン作品展 3月29日(火)~4月3日(日) 午前10時~午後5時(29日は午後1時から、4月3日は午後3時まで)。  
梶原 ☎042(343)5494

地域センター  
臨時休館

4月1日(金)は、新年度準備のため、市内18か所の地域センター  
問合せ 地域文化課 ☎042(346)9812

支 部  
申込み 当日、会場へ  
問合せ 村上 ☎042(465)4054