



平成25年(2013年)

7/5  
号外

# 市報 こだいら



ぶるべー



携帯電話用



スマートフォン用

## 参議院 議員選挙 臨時号

発行：小平市 編集：小平市選挙管理委員会 〒187-0043 小平市学園東町一丁目19番12号(健康センター4階) ☎042(346)9576(直通)

◇小平市ホームページ <http://www.city.kodaira.tokyo.jp> ◇電子メール [info@city.kodaira.lg.jp](mailto:info@city.kodaira.lg.jp) ◇小平市携帯電話用ホームページ <http://www.city.kodaira.tokyo.jp/m/>

### 第23回

# 参議院議員選挙



投票日

## 7月21日(日) 午前7時～午後8時

任期満了(7月28日)に伴う参議院議員選挙が、7月4日(木)に公示され、7月21日(日)に投票が行われます。

### 投票の方法

参議院議員選挙は、東京都選出と比例代表選出の2つの投票があります。投票記載所で、東京都選出の投票用紙には候補者の氏名、比例代表選出の投票用紙には政党名などの名称か名簿に登録された候補者名(非拘束名簿式)を記入し、それぞれの投票箱に投かんしてください。

### 小平市で投票できる方

日本国民で、次の要件すべてに該当する方です。  
▽平成5年7月22日以前に生まれている  
▽平成25年4月3日までに小平市に転入届を提出している  
▽平成25年7月3日までに引き続き小平市に住んでいる

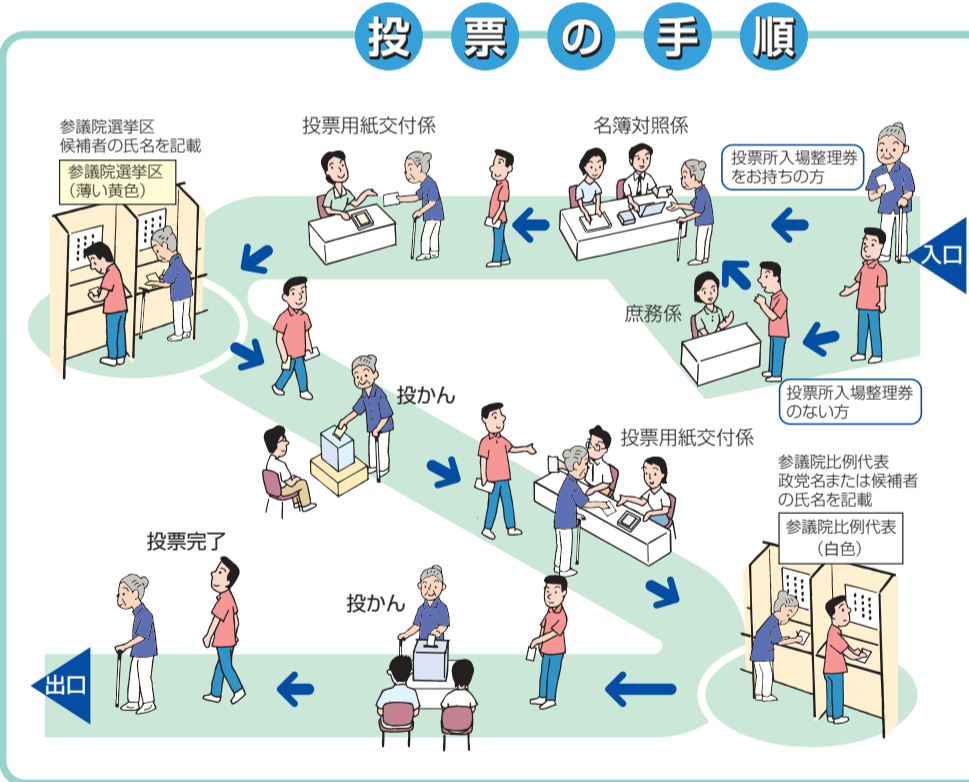
### 市外へ転出した方

4月4日以降に転出した方は、小平市で投票することになります。4月3日までに新住所地へ転入届を提出した方は、新住所地で投票することになります。

### 市内で転居した方

6月19日までに転居届を提出した方は、新住所地の投票所で、ま

## 投票の手順



最初に「参議院選挙区」の投票を行い、次に「参議院比例代表」の投票を行います。  
◎参議院選挙区の投票用紙……薄い黄色  
◎参議院比例代表の投票用紙……白色

### 投票所入場整理券

投票には、投票所入場整理券をお持ちください。

投票所入場整理券が届かない場合や紛失した場合でも選挙人名簿に登録されている方は投票できますので、投票所で申し出てください。

### 期日前投票

投票日に、仕事やレジャーなど

た、6月20日以降に転居届を提出した方は、前住所地の投票所で投票することになります。  
※投票所は、投票所入場整理券に記載されていますので、確認してください。

理由で投票できない可能性がある方は、下表の場所および期間に、期日前投票ができます。

投票所入場整理券裏面の「期日前投票宣誓書兼請求書」に必要事項を記入し、投票用紙を請求します。

投票用紙の交付  
「期日前投票宣誓書兼請求書」の記載事項が確認されると、投票用紙が交付されます。

投票用紙の記載・投かん  
投票用紙が交付されたら、投票記載台で投票用紙に記入し、投票箱に投かんします。

期日前(不在者)投票所	健康センター	東部市民センター	西部市民センター
<b>期間</b> 7月5日(金)～20日(土)	<b>期間</b> 7月17日(水)～19日(金) ※3日間のみとなりますのでご注意ください。		
<b>時間</b> 午前8時30分～午後8時			

※いずれの投票所も、駐車場が狭いので、できるだけ公共交通機関をご利用ください。