



こだいら

平成26年(2014年)

4/20

第1340号

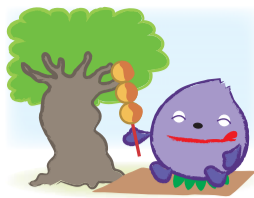
発行:小平市 編集:企画政策部秘書広報課 〒187-8701 小平市小川町二丁目1333番地 ☎042(341)1211(代表)

◇小平市ホームページ <http://www.city.kodaira.tokyo.jp> ◇電子メール info@city.kodaira.lg.jp ◇小平市携帯電話用ホームページ <http://www.city.kodaira.tokyo.jp/m>



人口と世帯数 平成26年4月1日現在

◎住民基本台帳登録数	前月比
男	91,793人 101人減
女	94,053人 70人減
計	185,846人 171人減
世帯数	85,799世帯 19世帯減



入学 おめでとう

市では、このたび、小平市史「近世編」、「近現代編」および「地理・考古・民俗編」に対応した「年表」と「索引」を発行しました。また、同時に「市史研究 第六号」も発行しました。

ふるさと
人・まち・景

4月7日(月)に、市内の各公立小学校で入学式が行われました。当日は天気恵まれ、新小学一年生は期待を胸に笑顔で新生活をスタートさせました。

今年度、1,571人が市内公立小学校へ入学しました。保護者の皆さんからは、子どもたちの健やかな成長と楽しい学校生活を願う声が寄せられました。

小平市史の「年表」と「索引」を発行

市史研究 第六号も発行



「年表」の作成にあたっては、小平の歴史を時代の流れに沿って整理したほか、ことばから年代がわかるように、索引を設けました。

また、「索引」は、各編別に一般事項、地名、人名の三つに分け、活用しやすいようにまとめました。小平市史各編と併せてご利用ください。

「市史研究 第六号」には、昨年度に開催された「小平市史刊行記念講演会(全3回)」の記録や「研究報告」、「小平市史の刊行によせて」などを掲載しています。

価格▽「年表」：6百50円
▽「索引」：5百50円

▽「小平の歴史を拓く―市史研究―第六号」：4百円

販売場所 市政資料コーナー(市役所)



ぶるべー号

コミュニティタクシー(ぶるべー号)の利用状況や「小平市コミュニティタクシーを考える会」での検討を踏まえ、5月7日(水)から、ぶるべー号(大沼ルート)の運行システムを一部変更します。

5月7日から コミュニティ タクシー ぶるべー号 (大沼ルート)が さらに便利に

現在、朝と夕方の各3便を40分ルートで、日中の10便を30分ルートで1日16便を運行していますが、全便を30分ルートに変更して、1日20便に増便します。

◆始発便の時刻繰り上げ、最終便の時刻繰り下げ

⑩大沼公民館・図書館を午前8時27分発(①小平駅入口方面行き)の始発便と、①小平駅入口午後6時発(⑤西武住宅住宅経由⑦小平七小入口止まり)の最終便を新たに設定して、始発便の時刻を繰り上げ、最終便の時刻を繰り下げます。

※今回の変更で、ガスマニージャム北、大沼通り、新青梅街道北の各停留所は廃止になります。今後は⑤西武住宅住宅停留所をご利用ください。

※運賃の変更はありません。

今後も「小平市コミュニティタクシーを考える会」では、地域で利用される交通になるよう、課題解決やサービスの向上を目指して検討を続けていきます。

運行事業者 (株)トシヨー
問合せ 都市開発部公共交通担当 ☎042(346)9814

◆全便30分ルートに変更

現在、朝と夕方の各3便を40分ルートで、日中の10便を30分ルートで1日16便を運行していますが、全便を30分ルートに変更して、1日20便に増便します。

◆始発便の時刻繰り上げ、最終便の時刻繰り下げ

⑩大沼公民館・図書館を午前8時27分発(①小平駅入口方面行き)の始発便と、①小平駅入口午後6時発(⑤西武住宅住宅経由⑦小平七小入口止まり)の最終便を新たに設定して、始発便の時刻を繰り上げ、最終便の時刻を繰り下げます。

※今回の変更で、ガスマニージャム北、大沼通り、新青梅街道北の各停留所は廃止になります。今後は⑤西武住宅住宅停留所をご利用ください。

※運賃の変更はありません。

今後も「小平市コミュニティタクシーを考える会」では、地域で利用される交通になるよう、課題解決やサービスの向上を目指して検討を続けていきます。

運行事業者 (株)トシヨー
問合せ 都市開発部公共交通担当 ☎042(346)9814

所1階)、小平ふるさと村、図書館(分室を除く)では、閲覧・貸し出しも行っていきます。

※今後、小平市史の概要版の発行を予定しています。

問合せ 企画政策部市史編さん担当 ☎042(341)2324

小平市史、別冊および付編一覧

書名	価格
1 小平市史「近世編」	2,600円
2 小平市史「近現代編」	2,600円
3 小平市史「地理・考古・民俗編」	2,600円
4 小平市史別冊 写真集「こだいらの郷土写真」	1,600円
5 小平市史別冊 図録「近世の開発と村の暮らし」	1,700円
6 ○小平市史付編 小平市史「年表」	650円
7 ○小平市史付編 小平市史「索引」	550円

※○印は今回発行した冊子です。



市の下水道は、昭和45年度に整備が開始され、平成23年度末時点の下水道の総延長は約5百9千メートルです。下水道整備着手から44年が経過し、下水道の老朽化が進む中、計画的で低コストの維持管理を進めるため、平成26年3月に「小平市下水道長寿命化基本構想」を策定しました。

また、重要な下水道の耐震化を図る「防災」と、被災を想定して被害の最小化を図る「減災」を組み合わせた総合的な地震対策を実施するた

小平市下水道長寿命化基本構想、 小平市下水道総合地震対策計画を策定

め、平成26年3月に「小平市下水道総合地震対策計画」を策定しました。

※各計画は、下水道課(市役所4階)、市政資料コーナー(市役所1階)、東部・西部出張所、市内の図書館、ふれあい下水道館で閲覧できます。また、小平市ホームページでもご覧になれます。

※市政資料コーナー、東部・西部出張所では、「小平市下水道長寿命化基本構想(一部1千円)」、「小平市下水道総合地震対策計画(一部4百50円)」で販売もしています。

問合せ 下水道課 ☎042(346)9560

5月3日(土)は祝日のため 市役所(本庁)の土曜窓口はありません

夜間納税窓口

4月25日(金)に開設

一日中に市税の納付や納税相談ができない方のために、夜間窓口を開設しますので、ご利用ください。

とき 4月25日(金) 午後5時～8時

ところ 市役所2階収納課(入口は庁舎北側)

※来庁の際は納税通知書をお持ちください。

※夜間窓口では、納税証明書の発行はできません。

問合せ 収納課 ☎042(346)9527・9528

コミュニティタクシー ぶるべー号 大沼ルート 路線図

①小平駅入口 停留所時刻表

時	平日	平日
8	30	14 00 30
9	00 30	15 00 30
10	00 30	16 00 30
11	00 30	17 00 30
12	00 30	18 ▲00
13	00 30	

▲⑦小平七小入口止まり
※土曜・日曜日、休日と年末年始(12月29日～1月3日)は運休。