



会場案内

会場内にごみ置き場はありません
ごみは、購入した店に返すか、各自お持ち帰りください

東大和市 青梅街道 西東京市



行ってみよう
見てもよう

催しものコーナー (あかしあ通り両側)

- 野菜の直売 (観光農業協会)
- バザー (女性のつどい、国際ソロブチミスト)
- 健康相談 (西都保健生協)
- 身近な法律無料相談 (行政書士会多摩中央支部)
- 球根の無料配布 (緑と花いっぱい運動の会)
- 上下水道工事店会コーナー
- ルネこだいらコーナー
- 地デジ相談 (J:COM)
- 登記相談 (土地家屋調査士会)
- 社保・年金相談 (社会保険労務士会)
- 農産物販売 (JA)

みんなの広場 (株かじわら駐車場)

- 野だて (茶道華道友の会)
- 牛乳まつり (牛乳商組合)
- 手作り品即売・模擬店 (シルバー人材センター)
- ごみ減量・リサイクル推進コーナー
- 全労済キャンペーンコーナー



警備本部 (高とし物、迷子案内所)
消防本部
安協本部
消防団本部



小平駅へ (徒歩10分)

仲町交差点

民踊流し踊り・パレード・みこし 出発地点



子どもみこし 出発10:00



小平よさこい 出発10:40



民踊流し踊り 出発11:10

小平よさこい出発地点

青梅街道

みんなの広場 (あかしあパーク)

- 健康相談コーナー (歯科医師会、薬剤師会、糖尿病研究会)
- 洋菓子組合コーナー (小平の夢ちゃん、菓夢果夢)
- 和菓子組合コーナー (こげらまんじゅう)

○献血コーナー、骨髄バンクのドナー登録 (東京小平ライオンズクラブ)

ガソリンスタンド

舞台

- 商工会コーナー
- 防火協会コーナー
- ふるさと市コーナー
- 食品衛生協会コーナー
- 県人会コーナー



仲町第2公園

- 舞台演芸 (10:45~15:00)
- *新舞踊・舞踊
- *フラダンス
- *かっぽれ
- *こげら合唱団
- *小平青少年吹奏楽団
- *花キッズ
- *中国健康法 ほか



学園東町 地域センター
○アニメ映画上映会
11:00~14:00
※お子さんに粗品あり。

- スーパーボールすくい
- 和菓子コーナー
- 洋菓子コーナー
- 米穀商コーナー



居ばやし (小川よ組)



姉妹都市
○小平町コーナー



パレード 出発12:10



大人みこし 出発13:00



ちびっ子広場 (あかしあ公園)

- アマチュア無線、ラジオ組立 (アマチュア無線クラブ)
- 手話による紙芝居 (手話サークル)
- 手作りおもちゃ (レクリエーション研究会)
- 模擬店 (子ども会育成者連絡協議会)
- 竹ぼっくり作り (青少年委員会)
- ビーズアクセサリー作り、絵本 (クメール語の絵本を贈る会)

民踊流し踊り・小平よさこい 終了地点



交通規制にご協力を 午前9時30分~午後4時30分

市民まつりの開催中、あかしあ通り (仲町交差点~小平団地西交差点) は全面通行止めとなります。また、会場周辺の道路も部分的に規制されます。

◆コミュニティバス 小平駅行のバスは、学園東町地域センター前、学園東小学校前を通らず、回田道へ、う回します。

◆京王バス 武蔵小金井駅と都立府中病院から小平団地の路線は、団地内には入らず、警察学校正門前での折り返し運転となります。

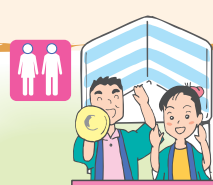
※十分な駐車場がありませんので、徒歩・自転車または、電車・バスなどをご利用ください。

※自転車で来場する場合は、指定の自転車駐車場をご利用ください。

※ペット連れで来場する場合は、ひもを短くして、周囲の迷惑にならないよう注意してください。



学園中央通り (車の通行あり)



第2案内所

パレード・みこし 終了地点

小平団地西交差点

「愛のオルゴール」を合図に
クリーンタイムに
ご協力を
(14:00・16:00)

…トイレ

…車いす用トイレ