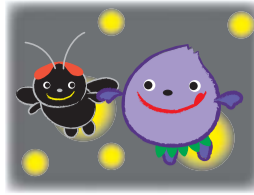




こだいら

平成28年(2016年)

6/20
第1410号



ぶるペー



携帯電話用



スマートフォン用



人口と世帯数 平成28年6月1日現在

◎住民基本台帳登録数	前月比
男 93,412人	16人減
女 95,914人	19人増
計 189,326人	3人増
世帯数 88,749世帯	10世帯減

発行:小平市 編集:企画政策部秘書広報課 〒187-8701 小平市小川町二丁目1333番地 ☎042(341)1211(代表)

◇小平市ホームページ <http://www.city.kodaira.tokyo.jp> ◇電子メール info@city.kodaira.lg.jp ◇小平市公式ツイッター @kodaira_tokyo

健診・検診を 受けましょう



明るい
未来のために

健康で快適な生活を送るためには、体の状態を定期的にチェックすることが重要です。そうすることで病気を早期発見・治療することができます。市では、各種健診・検診を実施しています。この機会に受診しましょう。



撮影協力
和食カフェ・居酒屋 楠

快適な食生活の
ために

たいせつな人のために

①～⑤の申込み方法

- ▷はがき…必要事項(下図参照)を記入のうえ、問合せ先へ(一人一枚)
- ▷窓口…健康センター、東部・西部出張所、動く市役所へ(申込書があります)
- ▷インターネット…東京電子自治体共同運営サービスのホームページへ(携帯電話からは3面欄外のQRコードを読み取ってアクセス)

問合せ

健康センター(〒187-0043 学園東町一丁目19番12号)

☎042(346)3700

切り取って
はがきに貼って
も送れるよ



健診(検診)申込書

- 住所(〒187-)
小平市 _____
- 氏名(ふりがな)

- 性別 男 ・ 女
- 生年月日
____年 ____月 ____日(満 ____歳)
- 電話番号
_____() _____
- 希望日(③・⑤の検診のみ、⑤は第2希望まで)
第1希望 ____月 ____日
第2希望 ____月 ____日
第3希望 ____月 ____日
 (いつでもよい場合はチェック☑を)

日…日時	場…場所	費…費用	対…対象
定…定員	内…内容	持…持ち物	申…申込み期間

年齢は平成29年3月31日時点の年齢です

①成人歯科健診

日 平成29年2月28日(火)まで(申込み後、健診票が届いてから)
場 市内指定医療機関 費 無料
対 20歳以上の市内在住の方(今年度申込みした方を除く)
内 問診、歯の検査、歯周病検査、指導
申 7月1日(金)まで
※健診票は7月下旬以降に発送する予定です。

②肝炎ウイルス検診

小平市健康診査と同時受診可

日 7月1日(金)～平成29年2月28日(火)
場 指定医療機関
費 無料
対 40歳以上の市内在住の方(過去に受診した方を除く)
内 問診、血液検査(採血)
申 平成29年2月17日(金)まで
※受診券は7月上旬から順次発送する予定です。

③乳がん検診(検診車追加募集)

日 8月2日(火)～5日(金)
場 健康センター
費 1,000円(生活保護受給者は証明書を医療機関に提出すれば無料)
対 40歳以上の市内在住の女性
定 各30人程度
※申込みできない方は次のとおり。
▷今年度申込みした ▷昨年度受診した
▷妊娠中・授乳中である ▷乳がん治療中・経過観察中である
内 問診、視診、触診、乳房X線検査(マンモグラフィ検査)
申 6月30日(木)まで(先着順)
※検診票は7月中旬以降に発送する予定です。

④前立腺がん検診

小平市健康診査と同時受診可

日 7月1日(金)～平成29年2月28日(火)
場 指定医療機関
費 1,000円(生活保護受給者は証明書を医療機関に提出すれば無料)
対 50歳～74歳の市内在住の男性
定 150人
内 問診、血液検査(採血)
申 平成29年2月17日(金)まで
※受診券は7月上旬から順次発送する予定です。

⑤骨粗しょう症検診

日 8月6日(土)・8日(月) 午前9時～午後4時
場 健康センター
費 無料
対 40・45・50・55・60・65・70歳の市内在住の女性
※妊娠中の方は、受診できません。
定 各100人
内 X線による骨密度測定
申 6月27日(月)まで(先着順)
※検診票は7月中旬以降に発送する予定です。

年齢は
平成29年
3月31日時点の
年齢です

⑥大腸がん検診(個別検診)

小平市健康診査と同時受診可

日 7月1日(金)～平成29年2月28日(火)
場 指定医療機関
費 無料
対 35歳以上の市内在住の方
※申込みできない方は次のとおり。
▷今年度受診した
▷職場などで受診する機会がある
▷治療中・経過観察中である
内 便潜血反応検査(2日法)
持 健康保険証、健康手帳(お持ちの方)
申込みは不要。直接、指定医療機関へ