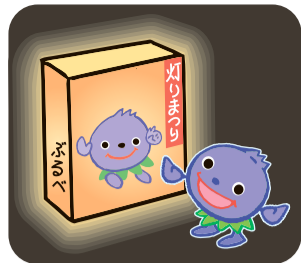




令和元年(2019年)
7/20
第1491号

市報 こだいら



ふるべー



乳がん検診(医療機関)……………3面
児童扶養手当・特別児童扶養手当
現況届けの提出を……………5面
小学生向け スピードトレーニング教室…7面



一晩だけの光の夜 灯りまつり

市内に灯籠が飾られ、幻想的な光の景色を楽しむことができる灯りまつり。
灯りまつりには、小平の伝統を伝えたい、故郷の記憶としていつまでも残っていてほしいなどの思いが込められています。

伝統の光を後世に

小平には、氏神様のお祭りなど、特別な日に境内の参道や道すじに地口灯籠を飾る文化がありました。しかし、年々その数は減っていました。



地口灯籠とは、ことわざや言葉をもじった洒落(地口)と絵が描かれた灯籠で、江戸時代に流行しました。昔の人たちは、とっておきの地口を考え、祭りなどに飾って披露し、言葉の面白さを競っていました。そこには、見た人が笑顔で道を通ってほしいという願いが込められていました。

灯りまつりは、地口灯籠を飾る文化を残していくため、熊野宮で正月などに飾られていた灯籠をもとに平成17年から始まりました。

赤と青の波線入りの行灯が地口行灯



ありのままの姿
(ありのままの姿)



ボンド計
(温度計)



弁慶の泣きぼくろ
(弁慶の泣き所)

小平に光の輪を

灯りまつりは、「小平を囲むグリーンロードに一晩だけ灯籠を飾って、光の輪を作りたいね」という灯りまつり実行委員の思いから始まりました。現在、小平駅から花小金井駅までの狭山・境緑道沿いにある公園、こもれびの足湯、中央公園などの会場に、学校や地域の団体が作った約4,000個の灯籠が並びます。灯籠の中に、水に浮かべたろうそくを入れ、灯りをともすと会場は幻想的な空間になります。



花小金井南市民広場
広い会場に灯籠を並べて光の輪を作ります。



たけのこ公園
地形や自然を生かして灯りの道を演出します。



天神じゃぶじゃぶ池
透明なペットボトルの灯籠を池の上に飾ります。



子どもたちにとって、小平の夏の思い出になれば
灯籠で文字を作っている会場や、静かにひっそりと灯りを楽しむ会場など、どの会場も幻想的な景色を楽しめます。子どもたちにとって、夜に美しく輝く光を見た記憶が、自分のふるさとの原風景として思い出に残るものになってほしいです。

灯りまつり実行委員
林田良子さん(写真左)、井上昭子さん(写真右)

8月3日(土) 灯りまつり

手づくりの灯籠が、夜の小平グリーンロードを彩ります。

とき 8月3日(土) 午後6時30分～9時 雨天中止
ところ 小平駅南口、あじさい公園、天神じゃぶじゃぶ公園、天神さくらそう公園、小平ふるさと村、たけのこ公園、ひかりが丘公園、花6花の木公園、花小金井駅北口、花小金井駅南口、花小金井南市民広場、中央公園、ふれあい下水道館、こもれびの足湯

- ◆小平ふるさと村での催し
- ▷午後5時30分から 鈴木ばやし定期演奏会
- ▷午後6時から 小平糧うどんを味わう(先着100人、有料)
- ▷午後6時～8時 ふるさと村夜店
- ▷午後6時30分～8時30分 新作地口展示会

◆灯りまつりの運営ボランティアを募集

会場設営などの手伝いをします。

申込み 7月26日(金)までに、問合せ先へ

問合せ こだいら観光まちづくり協会 ☎042(312)3954



動画のQRコード

※こだいら観光まちづくり協会のYouTubeページ(上図のQRコードからアクセス)から、昨年の灯りまつりの動画を見ることができます。

教育功労者を表彰

教育委員会では、市の教育・文化の振興発展に貢献された個人・団体を表彰しています。6月20日(木)の表彰式で、次の方々に感謝状を贈りました。(敬称略)

- 山川順子(前小平第三小学校長)、石崎純一(小平第四小学校長)、西俊幸(小平第九小学校長)、山田正樹(小平第十小学校長、岸貴彦(小平第三中学校長)、佐藤清(小平第四中学校長)、荒井賢志(前鈴木小学校副校長)、斎藤友克(前文化財保護審議会委員)、保坂重政、弦間敦子(前図書館協議会委員)、出竿恒夫、福島和宏(前学校経営協議会委員)、浅見勝平、山本真理子、金子サト、三澤保武、福富祐子、宮奈彰男(前学校経営協力者、菊地ゆみ(前学校経営協力者、前学校支

令和元年10月採用

嘱託職員を募集

職種ほか 左表のとおり
※勤務時間など、詳しくは募集要項をご覧ください。
提出書類 採用申込書(縦4センチ×横3センチの写真を貼ったもの)、受験票、返信用封筒(本人の宛先を記載し、82円切手を貼ったもの)、資

職種	採用予定人数	主な勤務内容	応募資格
保育員	1人	上水南保育園での保育(兼調理)	週2・3日勤務
保育園調理・保育嘱託職員	1人	小川西保育園または上宿保育園での調理・保育業務など	週4日勤務
保育園給食調理嘱託職員	1人	上宿保育園での調理業務	週4日勤務(交代勤務)
保育園保育士嘱託職員(半日)	1人	仲町保育園での保育業務(午前中のみ)	週6日勤務
施設整備課建築技術嘱託職員	1人	建築または建築設備に関する設計業務、工事監理業務など(AutoCADを使用する業務が含まれます)	週4日勤務

援コーディネーター(世話人)、吉岡則子(前学校経営協力者、前放課後子ども教室コーディネーター)、磯貝京子(前学校支援コーディネーター(世話人)、甲斐圭美、羽下明美(前放課後子ども教室コーディネーター)、大塚充(前教育相談員)、仲谷善彰、入江利明、湯川義雄、松木耀子(前学校医)、平山英俊、本間淳一、岡田忠久、高村光行、古屋和子(前学校歯科医)、望月茂、高杉恭子、瀬間辰郎(前学校薬剤師)、義基祐正(前スクールソーシャルワーカー)

青少年問題協議会 委員 決まる

青少年の育成に関する総合的な施策の推進を図るため、小平市子ども若者計画や子ども若者育成支援施策の推進に関する審議をします。

青少年問題協議会委員

氏名	氏名	氏名
青木 雅代	櫻井 清子	水野 真理
今村 泰子	関 勝志	宮腰 亮
岩田 浩明	田村 寛	村瀬 雅斗
北村 明美	中山恵理子	村野 蘭
木下 和彦	平見 歩	若林 彰
久下 幸廣	深谷 文明	

※◎会長、○副会長。

環境審議会 委員を募集

環境の保全などの基本的事項を調査・審議する審議会の委員を募集します。

都営住宅(東京都全域) 入居者を募集

募集住宅

①ポイント方式による募集(家族向けのみ)：ひとり親世帯、高齢者世帯、心身障がい者世帯、多子世帯、特に所得の低い一般世帯、車いす使用者世帯が対象
②単身者向け・車いす使用者(単身者・世帯)向け・シルバーピア
※シルバーピアとは、65歳以上の単身者または2人世帯向けの住宅です。

申込書(募集パンフレット)の配布

8月1日(木)～9日(金)
▽市民課(市役所1階)、東部・西部出張所、動く市役所、大沼・鈴木・中島地域センター、小川・上水南公民館
※8月3日(土)は、午前8時30分から午後0時15分まで市民課で配布します。

▽都庁、東京都住宅供給公社都営住宅募集センター・各窓口センター
※8月3日・4日は午前9時30分から午後5時まで東京観光情報センター(都庁第一本庁舎1階)で配布し

ます。
応募資格 市内在住の方
※ほかの審議会などの公募委員は応募できません。
募集人数 5人
任期 9月1日～令和3年8月31日
※会議は年に5回程度で、原則、平日に開催する予定です。

報酬 1万2千円(日額)
申込み 8月5日(月)まで(必着)
「気候変動の影響に対して私たちができること」または、「小平の自然環境と生き物との共生について」をテーマにした作文(800字程度)に住所、氏名、年齢、性別、職業、電話番号を記入のうえ、問合せ先へ(送付、ファクシミリ、電子メール可)

※委員は選考により決定し、結果を全員に通知します。なお、応募書類は返却しません。
問合せ 環境政策課(〒187-8700 ます)。

※申込みは、ホームページからダウンロードもできます。
申込み 8月15日(木)まで(必着)
※①は、15日の午後6時までに、東京都住宅供給公社都営住宅募集センターに必着。

問合せ JKK
問合せ 東京都住宅供給公社都営住宅募集センター ☎0570(010)810、申込み期間以外は ☎03(34998)8894(土曜・日曜日、祝日を除く)

東京における都市計画道路の在り方に関する基本方針(案)のご意見を
東京都、特別区、26市2町は、優先整備路線を除く未着手の都市計画道路を対象に、東京における都市計画道路の在り方に関する基本方針(案)を取りまとめました。
基本方針(案)へのご意見・ご提案は、8月12日(月・振休)までに、東京都都市整備局都市基盤部街路計画課へお寄せください(送付、ファ

1 小平市役所 ☎042(346)9818、FAX042(346)9643、
kankyoseisaku@city.kodaira.lg.jp
指定管理者を募集
対象施設 新小平駅・小川駅・東大和市駅周辺の5施設(新小平駅南有料自転車駐車場、新小平駅西有料自転車駐車場、新小平駅北有料自転車駐車場、小川駅西口有料自転車駐車場、東大和市駅有料自転車駐車場)
期間 令和2年4月1日～令和7年3月31日

応募資格 有料自転車駐車場の管理や運営の実績を持つ法人または団体
※事業内容など、詳しくは募集要項をご覧ください。募集要項は、7月22日(月)から31日(水)まで、交通対策課(市役所4階)で配布します。また、小平市ホームページからダウンロードもできます。

クシミリ、電子メール可)。
※基本方針(案)は、道路課(市役所4階)、都民情報ルーム(都庁第一本庁舎3階)、または東京都、特別区、26市2町のホームページでご覧になれます。

問合せ 道路課 ☎042(346)9828、東京都都市整備局都市基盤部街路計画課(〒163-8001 新宿区西新宿2-8-1) ☎03(5388)3379、FAX03(5388)1354、
SD000179@section.me.tokyo.jp

戦没者追悼式
先の大戦において犠牲となられた方々を悼み、恒久平和の実現を祈念して戦没者追悼式を実施します。
戦没者のご遺族をはじめ、市民の皆さんの出席をお願いします。
とき 8月3日(土) 午前9時30分～10時30分
ところ 中央公民館2階ホール
問合せ 生活支援課 ☎042(346)9537

申込み 8月26日(月)から29日(木)の午後5時までに、申込書類を問合せ先へ持参(送付不可)
※説明会を8月1日(木)の午前10時から、市役所5階502会議室で行います。説明会に出席しない団体などは応募できません。
問合せ 交通対策課 ☎042(346)9549

市民と議会の意見交換会
6月定例会の報告のほか、参加者と意見交換をします。たくさんの方からのご意見やご提案をお待ちしています。
とき 8月4日(日) 午前10時～正午
ところ 中央公民館2階ホール
定員 60人程度
※保育6人あります(1歳から就学前まで。7月26日(金)までに、問合せ先へ)。
申込み 当日、会場へ(先着順)
問合せ 議会事務局 ☎042(346)9566

審査会などの日程
それぞれ傍聴できます。
◆緑化推進委員会
とき 8月1日(木) 午後6時30分～8時30分

◆文化財保護審議会
とき 8月9日(金) 午後1時30分から
ところ 市役所6階602会議室
定員 10人
申込み 当日、会場へ(申込み多数の場合は抽選)
問合せ 文化スポーツ課 ☎042(346)9501

夜間納税窓口
7月25日(木)に開設
とき 7月25日(木) 午後5時～8時
ところ 市役所2階収納課(入口526)

ところ 中央公民館講座室1
定員 10人
申込み 当日、午後6時10分から、会場受付(先着順)
問合せ 水と緑と公園課 ☎042(346)9830

◆防災会議
とき 8月2日(金) 午後2時から
ところ 市役所6階大会議室
定員 10人
申込み 当日、午後1時40分から、会場受付(先着順)
問合せ 防災危機管理課 ☎042(346)9519

◆公共施設マネジメント推進委員会
とき 8月5日(月) 午後2時45分～4時30分
ところ 市役所6階大会議室
定員 10人
申込み 当日、会場へ(申込み多数の場合は抽選)
問合せ 公共施設マネジメント課 ☎042(346)9557

◆文化財保護審議会
とき 8月9日(金) 午後1時30分から
ところ 市役所6階602会議室
定員 10人
申込み 当日、会場へ(申込み多数の場合は抽選)
問合せ 文化スポーツ課 ☎042(346)9501

今月の税 7月
◆固定資産税・都市計画税(第2期)
◆国民健康保険税(第1期)
※納付は、7月31日(水)の納期限までにお願います。市税は、コンビニで納め忘れのない口座振替にご協力ください。
詳しくは、納税通知書をご覧ください。
は庁舎北側
※来庁の際は納税通知書をお持ちください。
※夜間納税窓口では、納税証明書の発行はできません。
問合せ 収納課 ☎042(346)9526



乳がん検診(医療機関)

市内在住で40歳以上(昭和55年3月31日以前生まれ)の女性
とき 9月初旬(令和2年2月29日(土))

複十字病院(清瀬市)、一橋病院(小平市)、小金井つるかめクリニック(小金井市)、桜町病院(小金井市)
※一橋病院は、検診に2日間かかります(マンモグラフィ撮影後の別の日の木曜日に視触診)。

費用 1千円(生活保護受給者は受診時に生活保護受給証明書を医療機関に提出すれば無料)
※国の指針で受診は2年に1回。受診できない方 今年度の乳がん検診を受診した

令和2年度導入の中学校特別支援教室
現在、発達障がいなどの特別な支援が必要な中学生は、市内2か所に設置された情緒障がい等通級指導学級に通っています。

乳がん検診申込み
1.氏名
2.生年月日
3.住所
4.電話番号
5.第一希望医療機関名
6.第二希望医療機関名
7.第三希望医療機関名

こたえ健体操教室

こたえ健体操は、足・腰の筋力強化と、全身のバランス能力向上を目指した体操です。
とき 8月30日(金) 午後2時~3時30分 1時30分受付

内容 問診、視診、触診、マンモグラフィ検査(乳房X線検査)
※国の指針で、40歳代の方は二方向、50歳以上の方は一方向の撮影。

骨量測定
こたえ健体操教室に参加する方で、希望者に骨量測定をします。

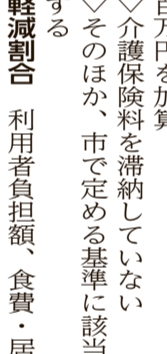
子どもの発達を考える
子どもの発達に気になる保護者のために、講師の藤原里美さん(チャイルドフード・ラボ代表理事)が行う発達法をもとにして子どもとの関わり方のポイントを話します。

介護保険

サービス利用料など
低所得者の負担を軽減
介護保険サービスの利用料を軽減する制度です。

市民税非課税世帯(所得段階が第1~3段階の方)で、特に生計を立てることが困難な方の保険料を減免します。

道路工事のため迂回路を変更
現在、迂回運行しているにじバスは、道路工事のため下図のとおり迂回路を変更します。



認知症になる前に気をつけよう
いきいき認知症予防教室(入門編)
体を動かして頭を使って、認知機能を鍛えよう

みんなではなそう会
子どもの発達や障がいについて、保護者同士の情報交換や、専門の方から助言をもらうことができます。

発達に気になる子どもや障がいのある子どもの保護者のための交流会
白梅学園大学
市内在住で発達に気になる子どもや、障がいのある子どもの保護者

健康づくり相談(保健師・管理栄養士)
8月20日(火) 午前の指定する時間

成人健康教室・相談などの日程
問合せ(申込み) 健康センター 〒187-0043 学園東町一丁目19番12号 ☎042(346)3701

休日応急診療・準夜応急診療(内科・小児科)
休日応急診療 日曜日、祝日、年末年始
準夜応急診療 月曜~日曜日(年中無休)

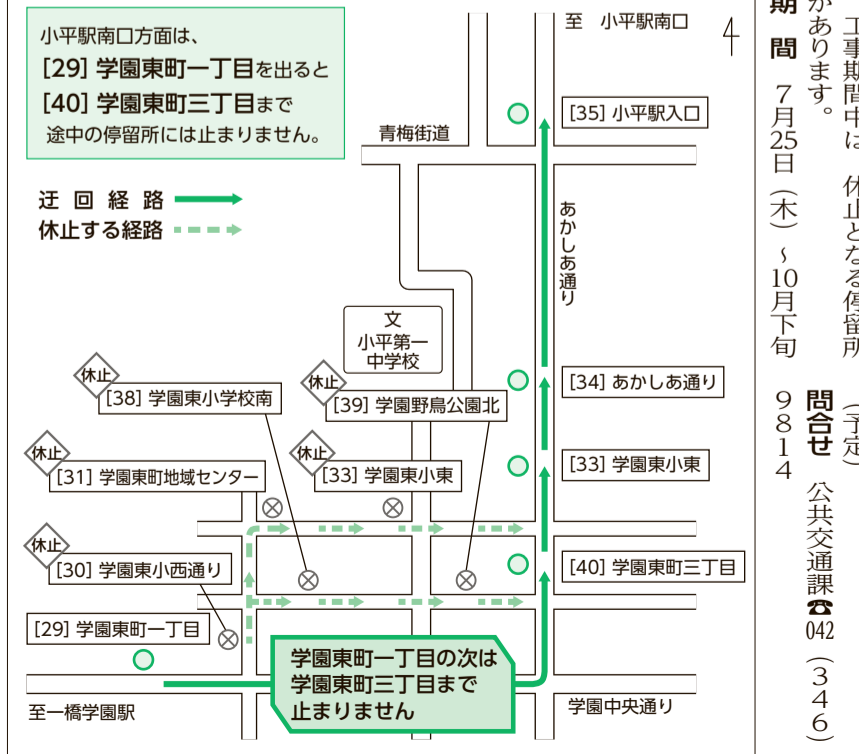
Table with 5 columns: 日程, 診療時間, 名称, 所在地, 電話番号. Lists emergency services on weekends and holidays.

※応急診療所の診療科目は内科と小児科です。高校生以下の受診は、保護者の同伴が必要です。健康保険証、各種医療費受給者証を忘れずにお持ちください。

Table with 5 columns: 日程, 医療機関名, 所在地, 電話番号. Lists dental emergency services on weekends.

Table with 3 columns: 東京消防庁救急相談センター, 小平消防署病院・診療所案内, 東京都医療機関案内サービス(ひまわり). Lists emergency services in Tokyo.

市民税非課税世帯(所得段階が第1~3段階の方)で、特に生計を立てることが困難な方の保険料を減免します。災害や、その世帯で主に生計を支えていた方の死亡・長期入院などで、保険料を納めることが難しい方や、市で定める基準に該当し、対象要件を満たす方は、減免の対象となる場合があります。詳しくは、お問い合わせください。



工事期間中は、休止となる停留所があります。
期間 7月25日(木)~10月下旬
問合せ 公共交通課 ☎042(346)9814

旬の季節が到来 小平産ブルーベリー

小平市は、国内でのブルーベリー栽培発祥の地です。ブルーベリーは数多くの品種があり、天候にもよりますが8月上旬までが旬です。市内には直売や宅配、摘み取りができる農家があり、おいしい旬の味を楽しむことができます。

ブルーベリー栽培農家一覧. Table with columns: 農家名, 所在地, 電話番号, 直売, 宅配, 摘み取り. Includes entries like 関根果樹園, 田中(後)園, 青木(茂)園, etc.

手作り講習会 ハーバリウムで彩りを

小平商工会女性部では、お店や家庭に彩るハーバリウム(透明容器の中に造花などを飾りつけたもの)を身近な素材で作る講習会を開催します。

シルバー人材センター シルバー人材センター 9月・10月中旬の募集. パソコン教室 9月・10月中旬の募集. 夏休み子ども将棋教室 8月24日(土) 午後1時～3時45分.

紙芝居を楽しむ 子どもから大人まで楽しめます。8月17日(土) 午後2時30分～3時30分. 夏休み子ども将棋教室 8月24日(土) 午後1時～3時45分.

ベゼンドルファーを弾こう 出演者を募集. ルネこだいら大ホール. 公演中の火災発生を想定した避難訓練イベントです。

午後1時 荒天中止. いなげや花小金井駅前店前広場. 小平ふるさと村 小平産ブルーベリーを販売. 8月下旬までの開園日(予定) 7月27日(土) 午前9時～午後5時.

市民菜園 使用者を募集. 菜園で作物を作り、健康的な余暇を過ごしませんか。現在、野火止菜園と小川町一丁目菜園の空き区画の使用者を募集しています。

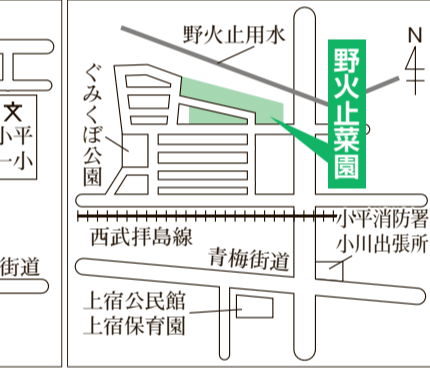
見学・体験はできません. 学園西町地域センター3階. 環境ポスターコンクール. テーマ: まちの美化、緑や水、生き物など自然保護を訴えるもの、地球環境問題などに関するもの。

ポスターなどの作品を募集. 賞など入選作品の著作権は、市に帰属します。また、環境問題への普及啓発に作品を使用します。

環境ポスターコンクール. テーマ: まちの美化、緑や水、生き物など自然保護を訴えるもの、地球環境問題などに関するもの。応募資格: 市内在住・在学の小・中学生。

火災発生を想定 避難訓練コンサート. 公演中の火災発生を想定した避難訓練イベントです。非常事態でも落ち着いて行動できるよう、演奏を一時中断して訓練します。

未 婚 の 児童扶養手当受給者に 臨時・特別給付金を支給. 令和元年10月から消費税率が引き上げとなり、子どもの負担に対応するため、児童扶養手当の受給者のうち未婚のひとり親に給付金(1万7千500円)を支給します。



申し込み 申込書またははがきに、住所、氏名、電話番号、希望する菜園名を記入のうえ、問合せ先へ(送付可・電話不可). 申込書は、問合せ先にあります。

投票参加など選挙への関心を持つよう訴えるもの、明らかな選挙の実現を呼びかけるもの. 応募資格: 市内在住・在学の小・中学生、高校生。

児童扶養手当または特別児童扶養手当を受けている方は、現況届の提出が必要. 現況届を提出しないと、8月分以降の手当が受けられません。

児童扶養手当 特別児童扶養手当 現況届の提出. 現在、児童扶養手当または特別児童扶養手当を受けている方は、現況届の提出が必要. 現況届を提出しないと、8月分以降の手当が受けられません。

資格の取得や収入アップを目指す ひとり親家庭を支援. ひとり親家庭の自立を促進するため、次の支援をしています。

ごだら環境フェスティバル フリーマーケット 出店グループ・運営ボランティアを募集. 環境への市民の意識啓発を目的として、市民・事業者・市が一体となってイベントを開催します。

フリーマーケット出店グループを募集. 市内在住で2人以上のグループ. 募集数: 20店. 申込期間: 8月9日(金)まで.

野菜の絵を募集. 健康であるために、大人は1日3百50グラム以上の野菜を食べることが望ましいと言われています。

給付金の案内を発送. 児童扶養手当を受けている方と6月28日までに児童扶養手当の新規申請をした方に、案内を児童扶養手当現況届の通知と同時して送付します。

収入アップを目指す ひとり親家庭を支援. ひとり親家庭の自立を促進するため、次の支援をしています。

資格の取得や収入アップを目指す ひとり親家庭を支援. ひとり親家庭の自立を促進するため、次の支援をしています。

収入アップを目指す ひとり親家庭を支援. ひとり親家庭の自立を促進するため、次の支援をしています。

史跡玉川上水 整備活用のための作業説明会. 8月8日(木) 午後7時～8時30分. 上水新町地域センター.

家賃の一部を補助 チャレンジショップ 利用者 を募集. 市内で新たに事業を始める方、また、市内小・中学校、市立保育園、学校給食センター(送付可).

東京2020オリンピック 聖火リレーのランナーを募集. 東京2020オリンピックの聖火ランナーを募集しています。

児童扶養手当 特別児童扶養手当 現況届の提出. 現在、児童扶養手当または特別児童扶養手当を受けている方は、現況届の提出が必要.

児童扶養手当 特別児童扶養手当 現況届の提出. 現在、児童扶養手当または特別児童扶養手当を受けている方は、現況届の提出が必要.

収入アップを目指す ひとり親家庭を支援. ひとり親家庭の自立を促進するため、次の支援をしています。

収入アップを目指す ひとり親家庭を支援. ひとり親家庭の自立を促進するため、次の支援をしています。

東京2020オリンピック 聖火リレーのランナーを募集. 東京2020オリンピックの聖火ランナーを募集しています。

児童扶養手当 特別児童扶養手当 現況届の提出. 現在、児童扶養手当または特別児童扶養手当を受けている方は、現況届の提出が必要.

収入アップを目指す ひとり親家庭を支援. ひとり親家庭の自立を促進するため、次の支援をしています。

収入アップを目指す ひとり親家庭を支援. ひとり親家庭の自立を促進するため、次の支援をしています。

収入アップを目指す ひとり親家庭を支援. ひとり親家庭の自立を促進するため、次の支援をしています。

収入アップを目指す ひとり親家庭を支援. ひとり親家庭の自立を促進するため、次の支援をしています。

収入アップを目指す ひとり親家庭を支援. ひとり親家庭の自立を促進するため、次の支援をしています。

収入アップを目指す ひとり親家庭を支援. ひとり親家庭の自立を促進するため、次の支援をしています。

収入アップを目指す ひとり親家庭を支援. ひとり親家庭の自立を促進するため、次の支援をしています。

公民館の講座・イベント

日…日時 費…費用 対…対象 内…内容 講…講師 出…出演
申…申込期限と実施場所

マンスリーミニコンサート バイオリン(ストラディバリウス)の調べ 先着順
 日 8月4日(日) 午前11時～正午 対 市内在住の方
 内 バイオリンが奏でるクラシックの名曲を楽しむ
 出 黒沢誠登さん(東京フィルハーモニー交響楽団)
 申 当日、鈴木公民館へ ☎042(388)0050

ジュニア講座 あこがれの職業について学ぼう パティシエ編 抽選
 日 8月20日(火) 午後1時30分～3時30分 費 100円
 対 市内在住の小学4年～6年生 講 稲沼孝さん(洋菓子店オーナーシェフ)
 内 パティシエについての話とケーキ作り実演、菓子作り体験
 申 7月31日(水)まで(日曜・月曜日、祝日を除く)に、大沼公民館へ ☎042(342)1888

ジュニア講座 昔あそび・作って遊ぼう (全3回) 抽選
 日 8月22日(木)～24日(土) 午前10時～正午 費 200円
 対 市内在住の小学生(保護者・未就学児の同伴可)
 内 紙パックぶんぶんごま、プラスチックの竹とんぼ、竹製水鉄砲を自分で作って遊ぶ
 講 昔あそび応援団の皆さん
 申 8月2日(金)まで(日曜・月曜日を除く)に、上水南公民館へ ☎042(325)4133

ジュニア講座 夏休み講座 自由研究お助け隊 トールペイントを作ろう 抽選
 日 8月22日(木) 午前10時～正午 費 300円
 対 市内在住の小学生(親子での参加可能)
 内 木製品に絵具を塗る手芸のトールペイント作り
 講 トールペイントマーガレットの会
 申 8月8日(木)まで(月曜日を除く)に、花小金井南公民館へ ☎042(461)0861

アーティストフォーラム とびだせ子どもアーティスト コラージュアートで楽しもう 先着順
 日 8月25日(日) 午前10時30分～正午 費 300円
 対 市内在住のおおむね3歳児～小学生
 内 紙のパネルや箱に色紙などを貼りつけて作品を作る
 申 7月23日(火)から8月3日までに、鈴木公民館へ ☎042(388)0050

ジュニア講座 夏休み講座 自由研究お助け隊 七宝焼きのアクセサリーを作ろう 抽選
 日 8月27日(火) 午前10時～正午 費 300円
 対 市内在住の小学生(親子での参加可)
 内 日本の伝統工芸技法の七宝焼きを作る 講 花南七宝会
 申 8月8日(木)まで(月曜日を除く)に、花小金井南公民館へ ☎042(461)0861

防災・生活安全講座 災害時にあなたならどうしますか (全2回) 抽選
 日 8月31日、9月7日の土曜日 午前10時～正午
 対 市内在住・在勤・在学の方
 内 首都直下地震に備え家族を守る方法を学び、避難所運営ゲームを体験する
 講 高橋静さん(防災士)
 申 8月23日(金)まで(日曜・月曜日、祝日を除く)に、花小金井北公民館へ ☎042(462)5790

※詳しい日程や内容は、公民館で配布しているチラシや小平市ホームページをご覧ください。

子ども家庭支援センター 8月のプログラム

問合せ 子ども家庭支援センター ☎042(348)2100

	とき	ところ	対象
出張広場 わらべうたとわいわいトーク	8月6日(火) 午前10時～11時30分	東部市民センター和室	乳幼児と保護者
双子ちゃん集まれ	8月16日(金) 午後2時～3時	小平元気村おがわ東2階はらっぱ	多胎児と保護者
0歳さん集まれ	8月20日(火) 午前10時30分～11時	小平元気村おがわ東2階はらっぱ	0歳児と保護者

※はらっぱは、活動用スペースの愛称です。常設の乳幼児と保護者の遊び場です(火曜～土曜日の午前10時～午後6時)。

静かな環境で個人学習を 公民館の学習室を開放

夏休みの宿題や受験勉強、自主学習などに利用できます。
 とき 8月1日(木)～31日(土) 午前9時～午後5時
 ※8月5日・19日・26日は休館、仲町公民館は15日のみ休館。
 ところ 左表のとおり

学習室開放公民館	
中央公民館 ☎042(341)0861	上水南公民館 ☎042(325)4133
上宿公民館 ☎042(345)1164	仲町公民館 ☎042(341)0862
小川公民館 ☎042(343)3620	大沼公民館 ☎042(342)1888
小川西町公民館 ☎042(343)1415	花小金井北公民館 ☎042(462)5790
津田公民館 ☎042(342)0863	花小金井南公民館 ☎042(461)0861

※中央公民館は、午後9時30分まで(小・中学生は午後5時30分まで)。
 ※鈴木公民館は、夏休み子どもの遊び場として開放しています。
 ※都合により利用できなくなる場合があります。

対象 小学生以上

夏休み学習支援室
 小学生を対象に、学習支援ボランティアが苦手な科目などの勉強や宿題と一緒に考えます。
 とき 8月7日～28日の水曜日(14日を除く) 午前9時30分～11時30分
 ところ 中央公民館

学習指導
 小・中学生を対象に、元小学校教諭などから学習指導が受けられます。
 とき 8月1日(木)～3日(土) 午後1時30分～3時30分
 ところ 小川西町公民館

問合せ 各公民館

小川町二丁目児童館 お化けやしき

かわいいお化けちゃんを楽しみ乳幼児向けと、怖くて背筋がゾクゾクする小学生以上向けのお化けやしきを行います。

とき 7月28日(日) ▽乳幼児と保護者対象：午前10時～正午
 ▽小学生・高校生対象：午後2時～3時、3時30分～4時30分

申込み 当日、会場へ

※当日、児童館の通常利用はできません。駐車場はありません。

問合せ 小川町二丁目児童館 ☎042(345)6454

▽8月22日(木) 中央図書館 ※いづれも午後6時から6時30分まで。

対象 4歳～小学生と保護者

申込み 当日、会場へ

問合せ 中央図書館 ☎042(345)1246、小川西町図書館 ☎042(343)1200、喜平図書館 ☎042(325)1300、上宿図書館 ☎042(344)3360

高校生向け 図書館ボランティア体験

ふだんは入れない図書館の裏側を、見たり、新しく購入する本の選定、壊れた図書の修理、書棚の整理など、図書館の仕事を実験しませんか。また、図書館で働きたい学生の皆さんに役立つ情報なども紹介します。

とき 8月21日(水) 午前10時～午後4時

対象 高校生、高校生相当の方

定員 8人程度

申込み 7月23日(火)から、中央図書館へ(先着順) ☎042(345)1246



魚やたこなどを作ります

午後3時 ※説明時間は、15分程度です。

石井英俊写真展 関東地方のキャラクター デザインマンホール蓋
 関東地方のキャラクターを描いたマンホール蓋の写真を展示します。
 とき 8月6日(火)～9月29日(日)

協力 石井英俊さん(日本のマンホール文化研究会)

石井英俊さんによる関東地方のキャラクターのデザインマンホール蓋
 ヤラクターのデザインマンホール蓋

お話し会
 とき 8月25日(日) 午前11時から、午後2時から(各回1時間)

定員 各30人

申込み 当日、会場へ(先着順) ☎042(326)7411

下水道展19横浜に出展
 下水道の理解と関心を深めるための国内最大規模の展示会にふれあいの下水道館が出展します。下水道に関する幅広い分野の最新の技術・機器などを展示・紹介します。
 とき 8月6日(火)～9日(金) 午前10時～午後5時(6日は午前10時30分から、9日は午後4時まで)

パシフィック横浜 展示ホールA、D アネックスホール

平和学習講演会 伝えたいこといっぱい

五日市の薄暗い土蔵の中から発見された五日市憲法草案。民衆史の視点から、憲法草案と起草者たち、竹橋事件の流刑者や渡米民権青年、兵士の軍事郵便を解説します。

とき 8月10日(土) 午前10時～正午

後援 小平市

申込み 当日、会場へ

問合せ 小平市女性のついでい・坂口 ☎042(325)2339

おみこし、花車をお持ちでしたら、この機会にぜひご参加ください。
 とき 10月20日(日) 午前10時～10時30分(予定)

ところ あかしあ通り(仲町交差点から小平団地西交差点まで)

対象 有志の皆さんや子ども会などで小学生以下が中心となって構成している団体

申込み 8月5日(月)までに、小平市民まつり実行委員会事務局(市民協働・男女参画推進課内)へ ☎042(346)9532

よるのおはなし会

いつもよりちょっと怖いおはなしや大型絵本などを楽しむ、おはなし会のスペシャル版です。保護者の方も一緒に楽しみください。

日程 ▽8月7日(水) 喜平図書館
 ▽8月20日(火) 小川西町図書館
 ▽8月21日(水) 上宿図書館

中学生から始める 人生設計 将来を考えてみよう

中学生を対象に、夢を実現するには何が必要かを学びます。将来を前向きに考えることを目的に、お金を基準とした授業をします。

とき 8月25日(日) 午前9時30分～正午 午前9時15分受付

ところ 福祉会館3階第一集会所

対象 中学生

定員 30人

後援 小平市教育委員会

申込み 8月10日(土)の午後6時までに、ホームページへ(先着順) 検索 小平青年会議所

ふれあい 下水道館

8月の催し

学習講座 ペットボトルで海の生き物をたくさん作ろう
 ほかに、果物の細胞を顕微鏡で観察します。



8月の催し

風写真家 瀬戸豊彦さんによる ギャラリートーク
 とき 9月7日(土) 午前10時

市民まつり 子どもみこし 参加団体を募集

小平市民まつりの午前中に練り出される子どもみこしに参加する団体、保育園、幼稚園、子ども会を募集します。手作りおみこしや自慢の

平和と未来の広場・小平
 8月2日(金)～4日(日) 午前10時～午後5時 岡村080(5479)0875

身近にできる国際協力ひろば
 8月7日(水)～11日(日) 午前10時～午後5時(11日は午後3時まで) ☎渡辺042(332)2097

ファミリー案内
 中央公民館ふれあいギャラリー ☎042(341)0861



提示型公募事業が決定

提示型公募事業とは、市が掲げた事業テーマや地域課題を解決するため、具体的な事業を企画・提案した

市民活動団体などに、事業経費の一部を市が補助するものです。協働事業審査会で選考した結果、左表の事業が採択されました。

問合せ 市民協働・男女参画推進課 ☎042(346)9809

小学生向けスピードトレーニング教室

一橋大学アメリカンフットボール部員とサッカー部員が、小学生に速く走るコツを教えます。コツを学んで走る楽しさと成長を実感してみませんか。

とき 7月28日(日) 午後3時～5時30分

ところ 一橋大学小平国際キャンパス(学園西町1-29-1)

対象 小学4年～6年生

定員 50人

内容 スピードトレーニング、50メートルタイム測定、学生たちとの交流

主催 一橋大学アメフト部・ア式蹴球部

※提示型公募事業として、市民活動団体などが市から事業経費の補助を受けて実施します。

申込み ☎電話：7月26日(金)までに、問合せ先へ(先着順)



マイバッグ講習会

不要になった傘で作るマイバッグ講習会

防水性、速乾性に優れた傘の生地を利用して、ミシンを使ってオリジナルのマイバッグを作ります。

とき 7月30日、8月6日の火曜 午後1時30分～4時30分 全2回

ところ リサイクルセンター2階多目的ルーム

定員 12人

※過去に受講した方、小さいお子さんの同伴はご遠慮ください。

持ち物 不要傘1本(折りたたみ傘や骨組の多い傘は不可)、糸切りばさみ、定規(30～50センチ)、待ち針、チャコペンシル、カッター

申込み 資源循環課へ(電話可、先着順) ☎042(346)9535

事業テーマ・地域課題	団体名(部門)	事業名
東京2020オリンピック・パラリンピックの3大テーマ スポーツ、文化、環境で地域コミュニティの活性化を	東京2020オリンピック・パラリンピック小平市民プロジェクト(一般) 一橋大学アメリカンフットボール部、CRIMSON(学生)	「D&A」をKODAIRAからボッチャで触れる多様性 スピードトレーニング教室
地域で取り組む気候変動適応策	特定非営利活動法人こだいらソーラー(一般)	地球温暖化による気候変動に適応するために今からできる適応策の啓発事業
地域の力で地域を担う地域自治の推進	鷹の台ひとえん会(一般)	みんなでつくる愛着の湧く用水路
大学と地域の協働で地域の活性化を	ルネフェスこどもの広場(学生)	ルネこだいら夏休みフェスタ2019こどもの広場
	白梅子育て広場(学生)	白梅子育て広場11月あそぼうかい

スポーツイベント

市民総合体育館(〒187-0025 津田町一丁目1番1号) ☎042(343)1611

日…日時 場…場所 費…費用 対…対象 定…定員 内…内容 講…講師
申…申込み HP…ホームページ検索 問…問合せ先

*体育館…市民総合体育館。種目の内容など、詳しくは大会要項をご覧ください。各問合せ先へ。大会要項は体育協会(市民総合体育館内)にあります。

水と遊ぼう シニア初心者水泳教室(東京都シニアスポーツ振興事業)(小平市水泳協会)

日 9月3日(火) 午前10時30分～午後0時30分、9月4日(水)～6日(金) 午後2時～4時 全4回

※入水時間は、休憩を含んで約90分。

場 体育館温水プール

対 60歳以上の男女で、水泳が初めての方、上手に浮けない方、息継ぎができない方

※健康診断などで、水泳に適さないと診断された方を除く。

定 15人 **内** 水中ウォーキングと水慣れ、バタ足、クロールなど

講 日本スポーツ協会水泳コーチ、日本水泳連盟公認基礎水泳指導員

申 8月6日(火)まで(必着)に、往復はがきの往信用裏面に住所、氏名、年齢、性別、電話番号、緊急時の電話番号を、返信用表面に住所、氏名(様も)を記入のうえ、体育館内「水泳協会シニア教室係」(住所は上記体育館と同じ)へ(ファクシミリ・電子メール可、申込み多数の場合は抽選し、8月20日(火)までに結果を通知)

問 小平市水泳協会 ☎・FAX042(347)7319、✉kodairaswim@gmail.com

市民水泳教室(10月入会ジュニア教室)(小平市水泳協会)

日 火曜・木曜・金曜日の各コース 午後4時20分～6時

水曜日1部コース 午後4時～5時40分
水曜日2部コース 午後5時20分～7時

場 体育館温水プール

費 入会金1,500円、月1,750円(口座振替)

対 市内在住・在学の小学3年～6年生、中学生

※中学生は水曜日2部コースのみ入会可。各コースとも10月からの入会。

定 若干名 **講** 日本水泳連盟公認指導員

申 7月31日(水)まで(必着)に、ホームページへ(申込み多数の場合は抽選し、8月18日(日)までに当選者に通知)

HP 小平市水泳協会 **問** 小平市水泳協会 ☎042(347)7319

学校体育館スポーツ個人開放中止日
7月 二小…21日 三小…21日 四小…21日 五小…21日・23日・28日・30日 七小…21日

※8月は全校で個人開放中止。

イベント名	とき	ところ	費用	申込み・問合せ	備考
陸上自衛隊小平駐屯地納涼祭	7月25日(木)午後4時～8時30分(雨天順延26日(金))	陸上自衛隊小平駐屯地	無料	☎042(322)0661	小平駐屯地広報班 内線231
高齢者が見守る自由製作教室木工ほか	8月4日(日)午前9時30分～午後1時 午前9時30分受付	小平第五小学校集会所	200円(材料費)	柴田☎090(2444)8295	ひだまり主催、社協、地域包括後援
自由研究応援 回復者にインタビュー	8月4日(日)午後1時～3時30分	国立ハンセン病資料館	無料	資料館☎042(396)2909	児童向けハンセン病回復者講話
小金井新能	8月25日(日)午後5時30分演	小金井公園	S席7,000円	福沢☎090(9391)3338	A席自由席4,000円
本人講座①太鼓演奏②レクリエーション	①9月7日(土)、②9月28日(土)午前9時30分～正午	都立田無特別支援学校	無料	北野☎042(463)6262	18歳以上の知的障害者本校生徒除

団体名	活動日	ところ	会費	申込み・問合せ	備考
シニアソフトボール だるまクラブ	土曜日午前9時～11時ほか	市内グラウンド	月500円	原田☎090(3221)3451	初心者可。無料体験あり。入会金0
ハーモニカ小平カトリックハーモニー	土曜日午前9時～正午	小川西町公民館ほか	月1,500円	橘☎042(344)5104	初心者可 初歩からご指導します
Let'sTry英会話	第2・4土曜日午前10時～正午	なかまちテラス	月2,000円	常盤☎080(6797)2912	ケリー先生と楽しむ英会話
保育付きサークル キラキラの会	第1・3木曜日午前10時～正午	大沼公民館	年500円	松本☎070(3398)0901	材料費別。手芸・料理・菓子作りなど
川柳こげら	第4火曜日午前10時～正午	花小金井南公民館	月1,000円	中込☎042(341)2274	初心者見学可。楽しい会。教材費500円
サイドバイサイドの会(英会話)	月曜日午前10時30分～正午	学園西町・美園地域センター	1回1,000円	星野☎042(347)1245	グッドタイミング 新教科書で開始
ストレッチ体操 ひまわり	第2・4月曜日午後1時30分～3時	小川町二丁目地域センター	月1,000円	堀内☎042(332)7196	中高年。初心者見学可
ヨガサークル マダムヨガ	第2・4水曜日午前9時～10時	大沼公民館	月800円	島崎☎090(9829)2165	初心者向け
ハッピーママ スクラップ	第2・4金曜日、月1回土曜日午前10時～正午	上宿公民館	1回1,000円	センダ☎090(3691)1132	子育てママの手作りアルバム体験可
カラオケ スプリング	月3回土曜日午後2時～4時	中央・津田公民館	月2,000円	野中☎042(463)6998	教材費別
白梅英語会	第2・4水曜日午前10時～11時30分	小川公民館	月2,000円	安食☎080(6667)5770	外人講師 多少経験のある方

掲載希望団体は秘書広報課、公民館利用団体は各公民館へ ▷政治、宗教、営利不可 ▷先着順で受付 ▷添削あり ▷掲載後の責任は負いかねます 秘書広報課☎042(346)9505

ご利用ください 市民無料相談 市民課市民相談担当

相談名	担当者	相談日	相談時間など
法律相談	弁護士	8月1日(木)・9日(金)・15日(木)	・相談時間(予約制) 午後1時30分～4時30分(1回30分以内) ・対象 市内在住・在勤・在学の方 ・申込み(電話可) 7月22日(月)から 午前8時30分～正午 午後1時～5時 (相談当日は正午まで。土曜・日曜日、祝日を除く) ☎042(346)9508 ※各相談についておひとり1年度3回までです。
税務相談	税理士	8月14日(水)	
交通事故相談	弁護士(交通事故専門)	8月6日(火)・20日(火)	
相続・暮らしの手続相談	行政書士	8月21日(水)	
登記・成年後見相談	司法書士	8月13日(火)	
住宅・不動産相談	土地家屋調査士	8月13日(火)	
年金・労務相談	社会保険労務士	8月7日(水)	
行政相談	行政相談委員	8月16日(金)	
人権・身の上相談	人権擁護委員	8月16日(金)	
家庭相談	家庭相談員	8月19日(月)	
市民相談(市政など)	市職員	月曜～金曜日(祝日を除く)	午前8時30分～午後5時 ☎042(346)9508
消費生活相談	消費生活相談員	月曜～金曜日(祝日を除く)	午前9時～正午、午後1時～4時 ☎042(346)9550

親子消費生活講座 小平夏野菜カレーを作ろう

市内で採れた野菜で夏野菜カレーを作ります。親子で新鮮な小平産野菜を味わいませんか。

とき 8月8日(木) 午前10時～正午

ところ 中央公民館地下実習室

対象 市内在住の小学生と保護者

定員 12組24人

持ち物 エプロン、布巾2枚、三角巾、筆記用具、飲み物

申込み 7月29日(月)まで(必着)に、はがきに「親子消費生活講座」と明記し、子どもと保護者の住所、氏名(ふりがな)、学年、電話番号を記入のうえ、問合せ先へ(申込み多数の場合は抽選し、結果を全員に送付)

問合せ 市民課(〒187-8701 小平市役所) ☎042(346)9607



市長のひとこと

復活の一步

「中央アルプスに雷鳥のヒナ半世紀ぶりに五羽かえる」と映像で報道された。私は20代に剣岳、槍ヶ岳、立山と一週間登山生活を送った。その登山途中に偶然、白色から茶色に生え変わる、まだら模様の雷鳥に出くわした。仲間と喜び合った。人工飼育が難しく、国は復活に取り組んでいた。その成果もあり、関係者は大喜びだ。だがその個体は少なく、絶滅危惧種に変わりはない。課題は山積みだが、まず一歩は踏み出せた。しかし、残念な報道も



小平市長 小林正則

若者のいのちを支える **つまづいても**
ミュージカル

日本では年間2万人弱の方が自殺で命を失っています。また、若い世代の死因の1位が自殺です。

自殺を予防するために大切な役割を担うのが、ゲートキーパー(命の門番)です。ゲートキーパーとは、身近な人の悩みに気づき、悩みを傾聴し、共有して、必要があれば専門の相談機関へつなぐ人のことです。



◆大学生活の中で悩む若者の物語

ミュージカルは、さまざまな悩みを抱え込み、追いこまれてうつ病を発症した大学生の主人公が回復に至る物語です。

主人公の友人や家族、恋人がそれぞれ、主人公の悩みに気付かなかつたことを悔やんだり、回復を手助けするために奮闘する姿が描かれています。

とき 8月7日(水) 午後7時から、8日(木) 午後2時30分から

※開場は開演時間の30分前、公演時間は約2時間。

ところ ルネこだいら中ホール

※駐車場はありません。

定員 各380人 主催 NPO法人社会貢献ミュージカル、小平市

申込み 当日、会場へ 問合せ 健康センター☎042(346)3700

小平の生き物調べ
みんなで探そう

◆小平の生き物の情報を募集

小平市内に生息する市が指定する生き物の情報を報告しませんか。見つけた生き物の情報は、生き物マップとして問合せ先や小平市ホームページで公表します。

詳しくは、小平市ホームページをご覧ください。

申込み 9月30日(月)までに、報告書に見つけた生き物の情報を記入し、問合せ先へ(電子メール可)

※報告書は、環境政策課(市役所4階)にあります。

また、小平市ホームページからダウンロードもできます。

◆自然観察会 夜の生き物ウォッチング

夏の夜に、中央公園の生き物を見に行きます。昆虫やこもりの鳴き声などが観察できます。

とき 8月9日(金) 午後6時30分～8時 荒天中止

※中止の場合は、当日午後4時までに連絡します。

ところ 中央公園

※午後6時15分までに中央公園噴水前に集合。

対象 市内在住・在勤・在学の親子

定員 20組

持ち物 帽子、飲み物、虫よけ、懐中電灯

※動きやすい服装(長袖、長ズボンがおすすめ)

と歩きやすい靴でお越しください。

申込み 7月22日(月)から8月7日(水)までに、住所、氏名、電話番号、学年を問合せ先へ(電話・電子メール可、先着順)

問合せ 環境政策課☎042(346)9818、✉kankyoseisaku@city.kodaira.lg.jp



こげら



布に光を当てて、昆虫を集めます

多摩六都科学館

◆全編生解説プラネタリウム

月を目指した人々 アポロ計画から50年

人類初の月面着陸から50年。この偉業を成し遂げたアポロ計画を、当時の映像などから振り返ります。

とき 7月31日(水)まで

※投影時間など、詳しくはホームページをご覧ください。

◆お盆限定プラネタリウム ズームイン宇宙

プラネタリウムで宇宙旅行へ出発。地球を離れて壮大な宇宙の大きさを体感します。

とき 8月10日(土)～15日(木) 午後5時45分～6時30分

—共通—

費用 観覧付入館券(大人1000円、小人(4歳～高校生)400円)

定員 234人(先着順)

※小学2年生以下の観覧は、保護者の同伴が必要です。

☎検索 多摩六都科学館

申込み 当日、会場へ(先着順)

◆夏の特別企画展 ロクト大昆虫展 2019

現在、生きている生き物の種類の半分以上は昆虫です。いろいろな環境に適応した昆虫たちを、2,000点を超える標本でじっくりと観察できます。日替わりでカブトムシとクワガタムシに触れるコーナーもあります。

とき 9月1日(日)までの午前9時30分～午後5時(8月は午後5時30分まで)

費用 入館券…大人500円、小人(4歳～高校生)200円

協力 むさしの自然史研究会、じゅえき太郎、株式会社実業之日本社、株式会社KADOKAWA、有限会社むし社

問合せ 多摩六都科学館☎042(469)6100

