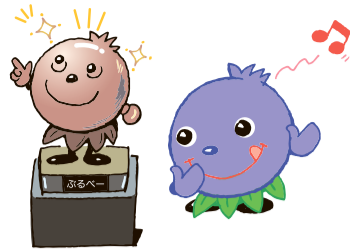




令和元年(2019年)  
**11/5**  
第1499号

市報

# こだいら



ふるべー



相談会  
東京都認証保育所・家庭的保育事業… 2面  
晩秋の小平グリーンロードウォークと  
収穫祭…………… 5面  
11月は児童虐待防止月間…………… 8面

## まちの中で アートに 出会う

小平アートサイトは、市内の公園やカフェなどの日常の場所に、美術・デザインを学ぶ学生が1人の美術家として作ったアート作品が展示される展覧会です。今年は、11月15日(金)から24日(日)まで、中央公園などで開催されます。いつもとは少し違う日常の場所で好きな作品に出会ってみませんか。

### はじめりは野外彫刻展

小平アートサイトは、武蔵野美術大学の学生が中央公園を会場に、小平野外彫刻展という名前で企画して始めました。初回の昭和63年以降、毎年武蔵野美術大学学生の有志が企画して開催しています。

小平野外彫刻展が始まったころは、10人ほどの学生が3mを超えるような大型の作品を制作して展示していました。33回目の今年は、武蔵野美術大学の学生をはじめ、ほかの大学で芸術を学ぶ学生も出展者に加わり、40人以上が出展します。



野外彫刻展初代のメンバー  
戸田裕介さん

当時の学生も、学外発表を目標に制作していましたが、近隣地域には目が向いていませんでした。駅前に整備されたばかりだった中央公園なら、市民のみなさんをはじめ、多くの方々に鑑賞頂けるだろうと、大学院1年生のとき仲間と展覧会を企画しました。初回展前年、大学近くの鷹の台公園で、数名の先輩が屋外展示を試みたことに敬意を表し、第2回小平野外彫刻展と銘打ってスタートしました。

### 小平野外彫刻展から小平アートサイトへ

平成19年から、同時期に開催していた武蔵野美術大学内での展覧会を、小平野外彫刻展と合わせて開催することになりました。その年から、小平野外彫刻展は小平アートサイトと名前が変わりました。



当時の実行委員  
門田訓和さん

野外と学内での展覧会を合同で行うにあたって、今後も地域の中で継続可能な活動になるように、名称を小平アートサイトへと変更しました。作品を発表することは、外とつながる機会でもあるため、学生自らが展覧会という場について意識し、考えるきっかけになればと思い企画しました。

### 身近なアートに出会う 小平アートサイト

小平アートサイトでは、展示作品の鑑賞だけでなく、ワークショップで自分の作品を作る催しもあります。また、作品の中には、近隣の飲食店に展示されているものもあります。小平アートサイトをきっかけにまちを盛り上げたい、学生との交流の機会にしたい、という思いで場所を提供したお店もあります。



とき 11月15日(金)～24日(日)  
ところ 中央公園、美大前緑地、上水公園、鷹の台公園、近隣の飲食店

◆ワークショップ この木 なんの木 きになる木  
ペットボトルに絵を描いて、みんなでひとつの大きな木を作ります。

とき 11月16日(土)～21日(木) 午前11時～午後5時  
ところ 中央公園

費用 300円  
申込み 当日、会場へ

※先着100人にオリジナル缶バッチを差し上げます。

◆演劇パフォーマンス

劇団fatrripm (ふあとりっぴむ) が、小平名産のうどをテーマに演劇パフォーマンスを披露します。

とき 11月23日(土・祝) 午後1時～2時、5時～6時、11月24日(日) 午後2時～3時、5時～6時  
ところ 中央公園

—共通—

後援 武蔵野美術大学、小平市教育委員会、小平市

IP検索 小平アートサイト2019

問合せ 小平アートサイト2019よりみち芸術実行委員会・石崎  
☒2019kodaira.artsite@gmail.com



携帯電話用



スマートフォン用

# 令和2年度採用 市職員募集

## 募集職種・採用予定人数・応募資格

左表のとおり

試験日 12月1日(日)

採用試験要項・申込書の配布

11月を明記のうえ、百20円切手を貼った

職種	採用予定人数	応募資格
一般事務	若干名	平成24年4月2日以降平成14年4月1日までに生まれた方
一般事務(身体障がい者対象)	若干名	昭和35年4月2日以降に生まれた方で、次の要件をすべて満たす方 ▽身体障害者福祉法第15条に定める身体障害者手帳の交付を受けている方 ▽通常の勤務時間(原則として週38時間45分、一日7時間45分)に対応できる方 ▽活字印刷文の出力に対応できる方 ▽口述による面接に対応できる方

# 都営住宅 地元割当 入居者を募集

市民を対象に、市内の都営住宅の入居者を募集します。

募集住宅 3人以上の世帯向け住宅(花小金井四丁目)：2戸  
主な申込資格 次のすべてに該当する方

- ▽市内に居住する20歳以上(20歳未満の既婚者、外国人住民を含む)
- ▽同居親族がいる
- ▽世帯の所得が定められた基準内である
- ▽住宅に困っている
- ※11月に募集する都内全域の都営住宅に申込み予定の方も申し込めます。詳しくは、募集案内をご覧ください。

申込書(募集案内)の配布 11月19日(火)～27日(水) 市民課(市役所1階)、東部・西部出張所、動く市役所、大沼・鈴木・中島地域センター、小川・上水南公民館

申込み 送付：11月29日(金)まで(必着)に、提出書類を問合せ先へ  
▽持参：11月19日(火)から27日(水)まで

返信用封筒(角型2号)を同封して、問合せ先へ。  
※小平市ホームページからダウンロードもできます。  
申込み 持参：11月14日(木)までに、提出書類を問合せ先へ  
問合せ 職員課(〒187-8701 小平市役所) ☎042(346)9514

職種	採用予定人数	応募資格
一般技術(土木)	若干名	昭和58年4月2日以降平成14年4月1日までに生まれた方
一般技術(電気)	若干名	昭和58年4月2日以降平成14年4月1日までに生まれた方
保育士	若干名	平成24年4月2日以降に生まれた方で、保育士資格を有するか、令和2年3月31日までに資格取得見込みの方

(水)までに、提出書類を市民課、東部・西部出張所、動く市役所へ  
※市民課では相談も受け付けます(ほかは配布のみ)。  
問合せ 市民課(〒187-8701 小平市役所) ☎042(346)9520

## 住民基本台帳 閲覧状況

住民基本台帳法に基づき、住民基本台帳の閲覧状況を公表します。  
4月1日から9月30日までの閲覧件数は32件でした。

詳しくは、市政資料コーナー(市役所1階)、東部・西部出張所、小平市ホームページをご覧ください。

## 道路工事のため 道路の運行

にじバスは、津田町での道路工事のため、う回して運行します。期間中は、鎌倉街道公園停留所には止まりません。  
ご理解・ご協力をお願いします。  
期間 11月18日(月)～27日(水)(予定)

※期間中は、都営津田町アパート停留所の先を左折し、一橋大南通り、四小通りを経由して、津田公園停留所に止まります。  
問合せ 公共交通課 ☎042(346)9814

## 小平版 ものづくり補助金 公募を受け

市内中小企業者の、生産性の向上に向けた設備投資にかかる経費の一部を補助する制度です。現在、補助金の公募を受け付けています。  
公募は後日、審査委員会で審査し、補助金の交付の可否を決定します。  
詳しくは、お問い合わせください。  
申込み 11月29日(金)までに、産業振興課 ☎042(346)9534

## 公園・道路等 ボランテアを募集

公園や道路などで清掃、緑化活動や積雪時の雪かきをするボランティアを募集しています。  
清潔で美しいまちづくり、積雪時の安全な歩行空間づくりに皆さんのご協力をお願いします。  
内容 公園や緑地、緑道や歩道で

## 国民健康保険

### 特定健診を受診していない方は、集団健診を受診を

集団健診は、10月末までに国民健康保険(国保)の特定健診を受けていない方のための健康診査です。内容は、内臓脂肪症候群(メタボリックシンドローム)の予防・早期発見のために実施する特定健診と同じです。  
とき 令和2年1月11日(土)・17日(金)・27日(月)・2月1日(土)・8日(土) 午前9時～正午

対象 次のすべてに該当する方  
▽平成31年4月1日以前から国保に加入している40歳～74歳(昭和20年申請していない方は、申請書に必要事項を記入のうえ、同封の返信用封筒で送付してください)。  
問合せ 小平市プレミアム付き商品券コールセンター ☎050(3085)6826

申請していない方は、申請書に必要事項を記入のうえ、同封の返信用封筒で送付してください。  
問合せ 小平市プレミアム付き商品券コールセンター ☎050(3085)6826

## 住宅建て替え中の土地 固定資産税 都市計画税の特例

住宅の敷地は、住宅用地の特例で税負担が軽減されますが、賦課期日(1月1日)時点で建設予定地である・工事中であるなど、完成した住宅がない場合は、原則、特例は適用されません。ただし、次の要件すべてに該当する場合には、特例が適用されます。  
◆特例(税負担軽減)の要件  
▽平成31年1月1日に住宅用地であった  
▽令和2年1月31日までに建て替え中の住宅が基礎工事に着手している  
▽住宅の建て替えが、建て替え前の敷地と同一の敷地で行われている  
▽土地・家屋の所有者が、平成31年1月1日と令和2年1月1日で原則、同一である  
※詳しくは、お問い合わせください。  
問合せ 税務課 ☎042(346)9524

## 11月30日(土)まで プレミアム付き商品券 購入引換券の交付申請を

申請受付は、11月30日(土)までです。対象と思われる方には申請書を発送しています。プレミアム付き商品券の購入を希望する方で、まだ

4月1日～昭和55年3月31日生まれ) 30分から

▽10月末までに特定健診を受診していない  
◆今年度、特定健診や人間ドック、職場の健康診査を受診した方、小平市国保に加入していない方、平成31年4月2日以降に小平市国保に加入した方は受けられません。  
定員 各百50人

申込み 11月18日(月)までに、国民健康保険被保険者証の記号番号、住所、氏名、生年月日、希望日を問合せ先へ(先着順)  
※お子さん連れでの受診はご遠慮ください。  
※受診料は、12月下旬に発送する予定です。  
問合せ 保険年金課 ☎042(346)9529

◆教育委員会定例会  
とき 11月21日(木) 午後2時から

## 審議会などの日程

それぞれ傍聴できます。  
◆子ども子育て審議会  
とき 11月15日(金) 午後1時から

## 相談会

東京都認証保育所 家庭的保育事業  
東京都認証保育所と家庭的保育事業の相談会を、令和2年度4月期の

とき	対象施設	
11月16日(土)	午前10時～正午	エンゼル保育園(小平駅前(仲町)) いやなが保育園(仲町)
	午後1時～3時	たかの台保育所(たかの台)
		タンポポ保育園(学園東町)
		どんぐり保育園(学園東町)

とき	対象施設	
11月16日(土)	午前10時～正午	(仮称)こばやし家庭的保育室(中島町)
		大場家庭的保育室(小川町)
	午後1時～3時	土屋家庭的保育室(花小金井南町)
		いぐち家庭的保育室(花小金井)
	午後1時～3時	木村家庭的保育室(上水本町)
		大澤家庭的保育室(御幸町)
	しみず家庭的保育室(鈴木町)	

※上記以外の施設については、各施設に直接お問い合わせください。

# 11月23日(土)は祝日のため 市役所(本庁舎)の土曜窓口はありません



高齢者対象

インフルエンザ予防接種 医療機関を追加

市報10月1日号でお知らせした高齢者対象季節性インフルエンザ予防接種で、実施できる医療機関が追加されました。

- ▽南台病院(小川町) ☎042(341)7111、予約不要
▽ながし脳神経・頭痛クリニック(喜平町) ☎042(332)0232、予約不要

- ▽清水小児科内科医院(大沼町) ☎042(343)2255、予約不要
問合せ 健康センター ☎042(346)3700

こだ健体操教室

こだ健体操は、足・腰の筋力強化

ひとり親家庭 医療費助成制度

現況届の提出を

医療証をお持ちの方で、引き続き令和2年1月からの医療証の交付を受けるには、現況届の提出が必要です。手続きが必要な方には、現況届を送りました。

提出期限 11月18日(月)まで
提出窓口 子育て支援課(市役所2階、東部・西部出張所、動く市役所)

医療証をお持ちでない方

次のいずれかの状態にある児童(18歳になった年度末以前または一定以上の障がいがある20歳未満)を養育している家庭に、医療費の一部を助成します。対象となる方は、早めに申請してください。

- ▽父または母が死亡
▽父または母が生死不明
▽父または母に1年以上遺棄されている
▽父または母が裁判所からのDV保護命令を受けている

と、全身のバランス能力向上を目指した体操です。

教室では、足指力(下肢筋力)や歩行能力などの測定もします。
とき 12月13日(金) 午前10時～11時30分 9時30分受付

対象 市内在住の方
内容 こだ健体操・こだ健いす体操、握力・足指力測定ほか
持ち物 参加カード(お持ちの方)、飲み物、フェイスタオル

申込み 当日、会場へ
◎骨量測定
こだ健体操教室に参加する方で、希望者には骨量の測定をします。

申込み 11月5日(火)から、健康センター 20人

▽父または母が1年以上拘禁されている
▽母が婚姻によらないで出生した▽父または母に重度の障がいがある(身体障害者手帳1・2級程度)

防災イベントイン ガスミュージアム

今すぐできるうちの備え

日常生活の中で防災に役立つ知識を、体験を通じて親子で学びます。
とき 11月24日(日) 午前10時～午後4時

内容 防災にも役立つアウトドアグッズの展示、防災グッズの工作、消防車の展示、各種体験コーナーほか
問合せ ガスミュージアム ☎042(342)1715

成人健康教室・相談などの日程

問合せ(申込み) 健康センター 〒187-0043 学園東町一丁目19番12号 ☎042(346)3701

Table with 4 columns: とき, 内容・持ち物, 定員・申込みほか, 医師による健康づくり相談, 健康づくり相談(保健師・管理栄養士)

※会場は健康センター、対象は市内在住の方です。車での来場はご遠慮ください。

乳幼児の教室・相談などの日程

問合せ(申込み) 健康センター 〒187-0043 学園東町一丁目19番12号 ☎042(346)3701

Table with 5 columns: とき, 対象, 持ち物, 定員・申込み, ステップアップ離乳食, もぐもぐ教室離乳食講習会(調理実習), 乳幼児健診BCG接種

※会場は健康センター。車での来場はご遠慮ください。
※ステップ1...5・6か月児、ステップ2...7・8か月児、ステップ3...9~11か月児、ステップ4...1歳~1歳6か月児。

センターへ(電話可、先着順) ☎042(346)3701

40歳以上対象

胸部(肺がん・結核)健診

とき 11月13日(水) 午後2時～3時30分
ところ 上水南公民館

対象 40歳以上(昭和55年3月31日以前生まれ)で市内在住の方
受診できない方 ▽妊娠中または妊娠している可能性がある

▽令和元年度中に胸部健診を受けた
内容 胸部X線デジタル撮影
※肺がん検診では、問診により、かくたん細胞診検査(50歳以上で1日の喫煙本数と喫煙年数を掛けた数値が60以上の方)を行う場合があります。

※かくたん細胞診検査のみ受けることはできません。
持ち物 健康手帳(お持ちの方)

申込み 当日、会場へ
問合せ 健康センター ☎042(346)3700

めざせ健康キッズ・パパ

ロコモ予防大作戦

強い骨と筋肉を作る レッツパワアップ体操
近年、運動器症候群「ロコモティブシンドローム」が急増しています。これは、子どものころからの生活習慣が影響します。親子で楽しく体操して健康生活を始めてみませんか。

とき 12月7日(土) 午前10時～正午 午前9時40分受付
ところ 福祉会館第1集会所

対象 市内在住で3歳就学前のお子さんとその男性保護者
定員 20組
内容 運動、保健講話、骨量・体組成測定(大人)

持ち物 フェイスタオル、飲み物
※動きやすい服装と靴で参加してください。

申込み 健康センターへ(電話可、先着順) ☎042(346)3701

生活サポーター養成講座

生活サポーター養成講座

受講後に高齢者対象の介護予防・生活援助サービスを行う小平基準型の事業所で働くことができます。
とき 12月12日(木) 午前10時～午後4時、12月13日(金) 午前10時～午後3時、12月19日(木) 午前10時～午後4時、12月20日(金) 午後1時30分～4時 全4回

ところ 福祉会館
対象 生活サポーターとして働く意欲がある方
定員 20人
内容 介護保険制度と福祉サービスの基礎知識、高齢期の特徴、高齢者に多い病気、家事援助の実際(買い物・料理・掃除・洗濯)、認知症

申込み 高年齢者支援課へ(先着順) ☎042(346)9539

サポーター養成講座ほか
申込み 11月5日(火)から、地域包括支援センター中央センターへ(先着順) ☎042(345)0691

これからの介護予防

地域に体操できる場をつくらう

高齢者が元気に過ごしていくためには、身近なところで定期的に体操をすることが大切です。高齢者向けの体操を体験しながら、これからの介護予防について考えます。

とき 12月2日(月) 午後2時～4時
ところ 福祉会館小ホール

対象 市内在住の介護予防に興味のある方
定員 50人
持ち物 筆記用具、飲み物
※動きやすい服装で参加してください。

申込み 高年齢者支援課へ(先着順) ☎042(346)9539

精神保健福祉を考える つどい

みんなで取り組もう こころのからだの健康づくり

こころの病気があってもいい方

こころの病気があってもいい方も、みんなで楽しく、一人一人に合った健康法を考えてみませんか。

とき 11月30日(土) 午後1時～4時 0時30分開場
ところ 中央公民館ホール

主催 小平地域精神保健福祉業務連絡会
後援 多摩総合精神保健福祉センター、小平市社会福祉協議会、小平市

申込み 当日、会場へ
問合せ 就労支援事業所Plans ☎042(313)6254

休日応急診療・準夜応急診療(内科・小児科)

Table with 6 columns: 日程, 診療時間, 名称, 所在地, 電話番号, 休日応急診療, 準夜応急診療

※応急診療所の診療科目は内科と小児科です。高校生以下の受診は、保護者の同伴が必要です。健康保険証、各種医療費受給者証を忘れずにお持ちください。
※11月10日(日)は、産業まつり開催のため、健康センターの駐車場は使用できません。市役所本庁舎の駐車場をご利用ください。

休日歯科応急診療医(診療時間:午前9時～午後5時)

Table with 4 columns: 日程, 医療機関名, 所在地, 電話番号, 11月10日(日), 11月17日(日)

※車でお越しの際は、必ずお問い合わせください。また、医療機関は変更になる場合があります。

東京都による救急診療などの相談・案内

Table with 3 columns: 東京消防庁救急相談センター, 小平消防署病院・診療所案内, 東京都医療機関案内サービス(ひまわり)



# 公民館の講座・イベント

日程 費用 対象 定員 内容 講師 申込期限と実施場所

<b>土曜子ども映画会 世界名作アニメ バンビ 定員30人 先着順</b> 11月9日(土) 午前10時から 当日、中央公民館へ☎042(341)0861
<b>金曜市民劇場 野菊の墓 定員60人 先着順</b> 11月15日(金) 午後7時から 明治時代の農村が舞台。旧家生まれの政夫と民子は従姉弟同士。仲良しの2人が世間体のため引き裂かれていく薄幸の悲恋物語、素朴な青春物語。監督：西河克己 主演：山口百恵 原作：伊藤左千夫 当日、中央公民館へ☎042(341)0861
<b>健康づくり講座 小平ブランドを使ったからだに優しい健康クッキング (全2回) 抽選</b> 12月3日・10日の火曜日 午前10時～正午 費 1,000円 市内在住・在勤・在学の方 体に優しいヘルシーなおつまみ料理とデザートづくりを学ぶ 青木光左代さん(発酵料理研究家) 11月19日(火)までに、仲町公民館へ☎042(341)0862
<b>シニア講座 次代につなぐために今できること スムーズな世代交代のために (全6回) 抽選</b> 12月4日～令和2年1月15日の水曜日(1月1日を除く) 午前10時～正午 市内在住で世代交代のための準備に関心のあるおむね60歳以上の方 スムーズな世代交代のために何が出来るか、どういう準備が必要かを考える 講 日本エンディングサポート協会 11月19日(火)まで(日曜・月曜日、祝日を除く)に、上水南公民館へ☎042(325)4133
<b>ジュニア講座 こだいらの郷土料理をつくろう 第2弾 すいとん 抽選</b> 12月7日(土) 午前9時30分～正午 費 1組600円 市内在住の小学生とその保護者 郷土料理のすいとんを作って食べる 11月21日(木)まで(月曜日を除く)に、小川西町公民館へ☎042(343)1415
<b>シニア講座 暮らしに便利で楽しいタブレット(iPad)活用講座 (全4回) 抽選</b> 12月11日(水)～14日(土) 午前9時30分～正午 費 800円 市内在住でタブレット端末に興味・関心がある方 タブレット端末の操作(インターネット、地図・行き方検索、写真など) ※タブレット端末は講師が用意します。 講 小平IT推進市民グループ 12月3日(火)まで(日曜・月曜日、祝日を除く)に小川公民館へ☎042(343)3620
<b>文化・教養講座 生活に役立つDIY 抽選</b> 12月14日、令和2年1月18日の土曜日 午後2時～午後4時 費 500円 市内在住・在勤・在学の方 各10人 初心者向けに、収納に便利な箱を作る ※各回同じ内容。 講 飯田博之さん(工務店代表取締役社長) 11月26日(火)までに、津田公民館へ☎042(342)0863

※詳しくは、公民館のチラシや小平市ホームページをご覧ください。

## 講演会 絵本の読み聞かせで 子育てを楽しく

都立図書館で長年児童サービスを担当してきた杉山きく子さんが、絵本の魅力、子どもとの楽しみ方、おすすめの絵本などについて話します。

子育て・孫育て中の方、子どもに関心のある方はぜひご参加ください。

とき 12月1日(日) 午後1時

30分～3時30分 1時開場

ところ 中央図書館3階視聴覚室

定員 80人

※小学生以下の入場はご遠慮ください。  
※保育9人あります(市内在住の1歳児から学齢前まで、11月24日(日)までに、問合せ先へ(先着順))。

## こだいら デジタルアーカイブ

### 郷土写真を公開

こだいらデジタルアーカイブとは、小平市史や絵図、小平の昔の風景写真をインターネットで閲覧できるものです。

10月からは、昭和24年から31年までに撮影された約1千5百枚の小平市内の写真が閲覧できるようになりました。写真は、小平ゆかりの写真家、飯山達雄さんが撮影し、寄贈したものです。市制施行(昭和37年)以前の小平の様子を閲覧できます。  
検索 こだいらデジタルアーカイブ

主催 小平市子ども文庫連絡協議会、小平市教育委員会  
申込み 11月5日(火)の午前10時から、中央図書館へ(電話可、先着順) ☎042(345)1246

## 出張児童館 親子の ふれあい遊びをお届け

児童館のふれあい遊びや親子で楽しめる体験を体験しませんか。

対象 乳幼児と保護者  
申込み 当日、会場へ  
◆喜平地域センター会場  
とき 11月28日(木) 午前11時～正午  
問合せ 花小金井南児童館 ☎042(461)9988

◆小川西町中宿地域センター会場  
とき 11月29日(金) 午前11時～正午  
問合せ 小川町一丁目児童館 ☎042(347)2428

## 津田公民館まつり

問合せ 津田公民館 ☎042(342)0863

11月16日(土)	★作品展示(午前9時30分～午後4時) 絵画、編物、手芸、生け花、書道、デッサン、押し花、アメリカントールペイント、バードカービング、鎌倉彫、旧約聖書講読、玉川上水自然観察、写真、川柳、ペン習字、手編み物、実用毛筆、盆栽、津田保育園園児作品、四小児童作品、四中生徒作品、つだ友・遊(生け花)など ★鉢物(午前9時30分から) ★お茶席(午前10時～午後3時) ★まつり音楽会(午前10時30分～正午) 津軽三味線コンサート 小山兄弟(小山慶一さん、小山慶宗さん) ★喫茶(午前10時30分～午後3時30分) コーヒー、紅茶、ジュース、駄菓子 ★模擬店(午前11時から) 赤飯、おにぎり、けんちん汁 ★舞台発表(午後1時～4時) 大正琴、混声合唱、詩吟、民謡とダンス、オカリナ
11月17日(日)	☆作品展示(午前9時30分～午後3時30分) ☆鉢物(午前9時30分から) ★舞台発表(午前10時20分～午後3時30分) 四小Sing a Song(合唱)、紙芝居(ともしび)、ジャズ、韓国・朝鮮の歌、ギター、リコーダー、盆踊り ☆喫茶(午前10時30分～午後3時30分) ☆模擬店(午前11時から) ★閉会式(午後3時30分～3時40分)

※☆は17日と同じ内容です。当日の状況により、時間・日程などを変更する場合があります。

## 花小金井南児童館 おもちゃつき会

地域のみんで「よいしょ、よいしょ」かけ声をあげながら、大きな臼ときねを使ってお餅を作ります。

とき 12月4日(水) 午後2時30分～4時

ところ 花小金井南地域センター

対象 幼児・高校生、児童館の周辺の方ほか

定員 3百50人

持ち物 弁当箱、箸、飲み物、チケット

※11月10日(日)から、問合せ先でチケットを配布します(先着順)。

問合せ 花小金井南児童館 ☎042(461)9988

## ふれあい 下水道館

12月の催し  
◆学習講座 えとのはんこを作ろう  
ほかに、冬野菜を顕微鏡で観察します。

とき 12月7日(土) 午前10時～11時30分

対象 小学生(保護者と同伴可)

定員 30人

持ち物 筆記用具

申込み 11月5日(火)から12月6日(金)までに、ふれあい下水道館

◆児童絵画コンクール  
みんなのまち小平  
作品展  
郷土こだいらの魅力が作品に子どもたちの力作約百10点を展示します。

## 多摩六都 フェア

### 多摩北部5市美術家展

小平市、東村山市、清瀬市、東久留米市、西東京市の5市を代表する著名な画家の作品を展示します。

とき 11月22日(金)～28日(木)

午前10時～午後6時

※11月26日(火)の午前10時30分から11時まで、11時30分から正午までに、コーディネートや参加者同士で対話をしながら鑑賞する美術鑑賞体験会を開催します。

ところ 西東京市南町スポーツ・文化交流センターきらっと(西東京市南町5-6-5)

主催 多摩北部都市広域行政協議会

企画・運営 多摩北部5市美術家展実行委員会

問合せ 西東京市生活文化スポーツ部文化振興課 ☎042(438)4040

へ(電話可、先着順) ☎042(326)7411

## 中央公民館意見交流会

◆みんなでつどい・話そう  
中央公民館で活動するサークルや個人、市職員でつどい、公民館活動について一緒に話し合いながら、交流しませんか。

とき 11月16日(土) 午後2時30分～3時30分

ところ 中央公民館2階講座室2

定員 50人

申込み 中央公民館へ(電話・電子メール可) ☎042(341)0861、✉kominkan-koza@city.kodaira.lg.jp

◆ひつじちゃんの手編みセーター  
中央公民館ふれあいギャラリー  
☎042(341)0861

11月12日(火)～14日(木)  
午前10時～午後4時 ☎井野090(4227)7863

◆白梅子育て広場  
白梅学園大学で保育や福祉を学んでいる学生が主催する、乳幼児から高齢の方までどなたでも楽しめる遊び場です。今回は、秋の運動会をテーマにさまざまな遊びを用意して

## 家族でお出かけください

### ホッとHOTな ファミリーデイ参加事業

◆親子でいっしょにガーデニング  
クリスマス、正月向けの草花の寄せ植えを、親子で2鉢製作します。製作したものは、持ち帰ることができます。

とき 12月7日(土) 午前10時30分～正午

ところ 藤森農園(小川町1-1-3)

対象 市内在住の小学生と保護者

定員 20組40人

申込み 11月25日(月)までに、電子メールに住所、親子の氏名、子どもの年齢、電話番号を記入のうえ、東京小平ロータリークラブ事務局へ(申込み多数の場合は抽選し、結果を全員に連絡) ☎042(345)0600、✉kodaira-rc-since1967@angel.ocn.ne.jp

います。

とき 11月30日(土) 午後1時30分～3時30分

※入退室自由。

ところ 白梅学園大学1棟1階文化創造ホール(小川町1-830)

※車での来校はご遠慮ください。身体が不自由な方など車をご利用の方はあらかじめご相談ください。

※未就学児は保護者同伴。

※提示型公募事業として、市から事業経費の補助を受けて実施します。

申込み 当日、会場へ

問合せ 白梅学園大学企画調整室 ☎042(346)5639



親子で学ぶ多磨全生園

多磨全生園創立10周年記念

プロカメラマンを講師に迎えて、園内の風景などを題材とした写真教室や、ハンセン病回復者の話を聞いて親子で話し合うワークショップなどを開催します。

とき 11月30日(土) 午前9時40分～午後3時30分 午前9時30分受付

ところ 国立ハンセン病資料館(東村山市青葉町4-1-13)

対象 小学生と保護者

定員 25組50人程度

主催 東村山市、多磨全生園入所者自治会、国立ハンセン病資料館

申込み 11月18日(月)までに、問合せ先へ(電話可)

※ホームページからも申し込み可能です。

問い合わせ 東村山市 電子申請 (393) 5111 東村山市企画政策課 042

小平市公認 子育て応援サイト「こだaira」

編集委員募集説明会

市内の子育てに関するイベントやお店取材して、記事を作成する編集委員を募集しています。編集委員の様子を見学しながら説明します。

とき 11月14日(木) 午前10時～11時30分

ところ 中央公民館和室つつじ

対象 次のすべてに該当する方

▽市内在住の子育て中の女性(子ども年齢は問いません)

▽文章を書くことが好き

▽パソコン・インターネットを使いこなす

▽月1回の編集会議に参加できる

申込み ホームページへ

※その他のお問い合わせから申し込みます。

HP検索 こだairaコーキングスペース

問合せ こだairaコーキングスペース

1 スすだち・森田 042(312)1

9 7 1

スポーツイベント

市民総合体育館 (〒187-0025 津田町一丁目1番1号) ☎042(343)1611

日…日時 場…場所 費…費用 対…対象 定…定員 内…内容 種…種目 代…代表者会議 申…申込み HP…ホームページ検索 問…問合せ先

※体育館…市民総合体育館。種目の内容など、詳しくは大会要項をご覧ください。各問合せ先へ。大会要項は体育協会(市民総合体育館内)にあります。

空手道長期教室 (小平市空手道連盟)

日 場 火曜日…午後7時～9時 花小金井武道館 木曜日…午後7時～9時 体育館 費 月2,000円 対 市内在住・在勤・在学の小学生以上 申 直接、会場へ 問 北村☎042(462)2165 (夜間)

レディースバドミントンダブルス技術講習会 (小平市バドミントン協会)

日 12月8日(日) 午前9時から 場 体育館 費 800円 対 市内在住・在勤・在クラブの女性、小平レディース連盟の加盟者 内 技術講習会の後、リーグ戦方式で試合 申 11月14日(木)までに、費用を添えて体育館へ 問 鈴木☎090(7282)9115

第7回小平市サッカー協会長杯女子フットサル大会 (一般の部・30歳以上の部)

(小平市サッカー協会) 日 11月24日(日) 午前9時から 場 小平第一中学校体育館アリーナ 費 1チーム4,000円(代表者会議で集金) 対 市内在住・在勤・在学の方で一般の部は中学生以上、30歳以上の部は30歳以上の女性 種 5人制フットサル 代 11月17日(日)午後6時30分から、中央公民館 申 11月16日(土)までに、ホームページを確認のうえ、ファクシミリまたは電子メールで問合せ先へ HP 小平市サッカー協会 問 滝澤☎090(5522)6043、FAX042(459)5290、kanichiro-t@ozzio.jp

学校体育館スポーツ個人開放中止日

11月 一小…1日・8日・15日 二小…5日・8日・12日・15日・17日 三小…3日・10日・17日 四小…1日・3日・24日 六小…5日・10日・12日 七小…24日

アーチェリー市民大会 (小平市アーチェリー連盟)

日 11月17日(日) 午前9時～午後3時30分 場 体育館弓道場 費 1,000円(当日、会場で集金) 対 市内在住・在勤・在学のアーチェリー経験者、在クラブの方 定 22人 内 インドア18mラウンド・マッチラウンド、RC部門・CP部門・初心者部門(RCのみ) ※競技規則服装規定の服装で、体育館履き、外履き、昼食、飲み物を持参。 申 11月10日(日)の午後8時までに、問合せ先へ(先着順) 問 船橋☎080(4807)6629

少林寺拳法体験教室(親子・一般) (小平市少林寺拳法連盟)

日 11月10日(日) 午前10時～正午 場 体育館第三・四体育室 対 親子の部…小学1年生以上の子とその親(子ども1人での参加可) 一般の部…市内在住・在勤・在学の方 ※運動のできる服装でお越しください。 申 当日、会場へ 問 近藤☎090(8486)2112

小平市ジュニアスキースクール (小平市スキー連盟)

日 12月28日(土)～30日(月) 場 長野県菅平高原スキー場 費 31,000円 対 市内在住・在学・小平市スキー連盟会員の小学3年生～高校生 定 70人 ※詳しくは、ホームページをご覧ください。 講 全日本スキー連盟公認スキー指導員 申 11月5日(火)の午前9時から、ホームページへ(先着順) HP 小平市スキー連盟 問 押切☎090(8022)3212

アテネオリンピック日本女子卓球監督による卓球講習会 (小平市卓球連盟)

日 12月21日(土)午前10時～午後4時 場 体育館 対 市内在住・在学の中学生 内 中学生を対象とした卓球競技技術向上のための講習会 講 西村卓二さん(東京富士大学卓球部監督・アテネオリンピック日本女子卓球監督) 申 11月30日(土)までに、氏名、住所、学校名、学年を記入のうえ、ファクシミリで体育館(042(349)1351)へ ※保護者の同意が必要です。 問 高岡☎042(332)6355

Table with 6 columns: イベント名, とき, ところ, 費用, 申込み・問合せ, 備考. Includes events like 女声合唱団50周年記念コンサート, 相続税の基礎講習会, etc.

掲載希望団体は秘書広報課、公民館利用団体は各公民館へ ▷政治、宗教、営利不可 ▷先着順で受付 ▷添削あり ▷掲載後の責任は負いかねます 秘書広報課☎042(346)9505

ご利用ください 市民無料相談 市民課市民相談担当

Table with 4 columns: 相談名, 担当者, 相談日, 相談時間など. Lists various consultation services like 法律相談, 相続・暮らしの手続相談, etc.

市役所食堂で100食限定販売

実りの小平産秋野菜メニュー

市役所食堂では、まっしぐら食堂としてキャベツ、さつまいもなど季節の小平産野菜をふんだんに使用した、実りの秋野菜プレートメニューを100食限定で販売します。この機会に、旬のおいしさを味わってみませんか。

とき 11月14日(木) 午前10時から ところ 市役所6階食堂 価格 520円 ※食堂入口で食券を購入してください。 企画・協力 小平市農のあるまちづくり推進会議、JA東京むさし小平支店指導経済課 問合せ 産業振興課☎042(346)9533





189(いちちやく)  
ちいさな命に  
待たなし

# 11月は児童虐待防止月間 地域全体で虐待から 子どもを守ろう



オレンジリボンには  
子ども虐待を防止するという  
メッセージが込められています。

児童虐待は、親や親に代わる養育者が、子どもの心や身体を傷つけたり、健やかな成長発達を損なうような行為が加えられることをいいます。虐待かどうかの判断は、親の意図ではなく、子どもにとって有害かどうかで判断します。

## これらはすべて虐待です

### 身体的虐待

殴る、蹴る、叩く、戸外に閉め出すなど

### 性的虐待

性的ないたづらをする、性的行為を見せるなど

### ネグレクト

食事を与えない、不潔なままにする、病院に連れていけないなど

### 心理的虐待

無視する、言葉で脅す、子どもの前で家族に暴力をふるうなど

## しつけと虐待の違い

しつけとは、基本的な生活習慣や社会のルール、良好なコミュニケーション力を身につけられるよう働きかけることです。一方、虐待とは、理由にかかわらず、身体的な暴力、言葉による威圧によって子どもを傷つける行為です。保護者にとってはしつけでも、子どもにとって有害なら虐待になります。



**体罰は虐待の原因にも**

しつけのつもりで叩いたり、怒鳴ったりすることによって子どもの行動を正そうとする体罰は、虐待につながる危険性と子どもの成長に悪影響を与える恐れがあります。

## 「虐待かな」と思ったらご連絡を

虐待を受けている子どもや虐待をしている保護者は、さまざまなサインを周りに発しています。ちょっとした目くばり、気くばりで手を差し伸べられるのは地域の皆さんです。おかしいと感じたら、迷わずご連絡ください。連絡者や連絡内容に関する秘密は、堅く守られます。

### 子どもからのサイン

- 不自然な傷や打撲の痕がある
- 衣服や身体がいつも汚れている
- 落ち着きがなく乱暴、情緒不安定である
- 食事に異常な執着を示す
- 表情が乏しい、活気がない

### 保護者からのサイン

- 地域との交流がなく、孤立している
- 頻繁に小さい子どもを家に残して外出している
- 子育てに関して拒否的、無関心である
- いつもイライラして子どもに当たる
- 子どものけがや病気を医者にみせない

### 連絡先

#### 子ども家庭支援センター

☎042(347)3192  
火曜～土曜日  
午前10時～午後6時

#### 小平児童相談所

☎042(467)3711  
緊急時の場合

#### 児童相談所 全国共通ダイヤル

いちちやく  
☎189  
24時間受付

## 子育ての不安や悩みは子ども家庭支援センターへ

子どもへの虐待は、子育ての不安や家庭の悩みから始まることがよくあります。誰かに話すことで気持ちが楽になることもあります。子ども家庭支援センターは、子どもと家庭の総合相談窓口です。1人で抱え込まずご相談ください。

問合せ 子ども家庭支援センター☎042(348)2102

## 講演会

# 求められる子どもの権利擁護

◆虐待を受けた子どもの現状から子どもの権利を考える  
地域のつながりを深め、子どもたちを支えるまちを目指して、私たちができることを一緒に考えてみませんか。白梅学園短期大学教授の中山正雄さんが講演します。

とき 11月16日(土) 午前10時～11時50分ごろ

ところ 中央公民館視聴覚室

定員 60人

※未就学児入場可。

主催 小平市教育委員会

企画・運営 子どもの権利条約普及推進事業企画委員会

申込み 当日、会場へ(先着順)

問合せ 地域学習支援課☎042(346)9834

## ふろしき王子に学ぶ

# 魔法の風呂敷講座

### ◆環境学習講座

日本古来の一枚の四角い布、風呂敷は、物を包むだけのものだと思っていまませんか。そんな概念を覆すさまざまな技を、ふろしき王子のよこやまいさおさんが伝授します。無理なく無駄なく、身近な自然とともにある暮らしを実践しましょう。

とき 11月23日(土・祝) 午後2時～3時30分 1時45分開場

ところ リサイクルセンター2階多目的ルーム

※車での来場はご遠慮ください。

対象 市内在住・在勤・在学の方 定員 40人

持ち物 大判のハンカチやバンダナ(約50cm幅)

申込み 11月21日(木)までに、住所、氏名、電話番号を環境政策課へ(電話・電子メール可、先着順)☎042(346)9818、✉kankyoseisaku@city.kodaira.lg.jp

## 星に語りて Starry Sky

# 映画上映会とトークイベント

### ◆障がい者差別解消啓発

東日本大震災の混乱時の障がい者やその家族、地域住民の状況と、支援者の活動を描く映画の上映と、NPO法人日本障害者協議会代表の藤井克徳さんによるトークイベントです。

※映画は字幕、音声ガイド付き、トークイベントは手話通訳あり。配慮が必要な方はご連絡ください。

とき 12月21日(土) 午後1時30分～4時20分 1時開場

ところ ルネこだいら中ホール

定員 350人

申込み 氏名、人数を障がい者支援課へ(電話・ファクシミリ・電子メール可、先着順)☎042(346)9540、FAX042(346)9541、✉syogai syashien@city.kodaira.lg.jp



## ココロがしんどくなる前に だれでもだれかのサポーター 絵画展と朗読会とギャラリートーク

### ◆精神障がい者理解促進・啓発

とき 12月18日(水)～22日(日) 午前10時～午後6時

ところ ルネこだいら展示室

#### ▷絵本朗読会

子ども目線で、精神疾患のある親との生活を描いた絵本を朗読します。

とき 12月21日(土) 午前11時から、午後4時30分から(各回30分)

#### ▷ギャラリートーク

絵本作家のチアキさんが作品にこめた思いを語ります。

とき 12月22日(日) 午後1時30分～3時

※保育あります(事前に問合せ先へ)。

申込み 当日、会場へ

問合せ 社会福祉法人ときわ会あさやけ第二作業所☎042(345)1564



展覧会  
ホームページ  
QRコード