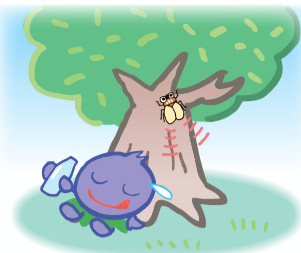




令和2年(2020年)
8/20
第1518号

市報 こだいら



ふるべー



申告はお済みですか 市民税・都民税… 2面
検診・健診の受診を…………… 3面
子育てを手伝う応援団 ファミサポ… 5面
犬のふん放置対策に
イエローチョーク作戦…………… 8面



毎日こつこつ ペットボトルを リサイクル

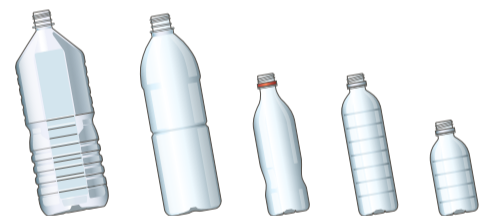
暑くてのどが渇く季節になり、飲料用のペットボトル排出量が増えています。ペットボトルは、資源として回収することで新しいペットボトルに生まれ変わります。ごみ減量とリサイクル推進のため、飲み終えたペットボトルのリサイクルから始めてみませんか。
問合せ 資源循環課 ☎042(346)9535

市内のセブン-イレブン19店舗に ペットボトル回収機を設置

市では、株式会社セブン-イレブン・ジャパンと協定を結び、市内セブン-イレブン19店舗にペットボトル回収機を設置しました。店舗で回収したペットボトルは、再原料化して再びペットボトルとして利用されます。



ペットボトル5本ごとに
nanaco 1ポイントが貯まる



セブン-イレブンで回収できるペットボトル

飲料用で大きさは2リットルまで、ラベルとキャップを外し、中身を軽くすいだペットボトルを回収します。



外したキャップやラベルは、プラスチック製容器包装として出してください。

回収できないペットボトル

- ▷色付きのもの
- ▷しょうゆやみりんなど飲料以外のもの
- ▷つぶれているもの
- ▷識別表示 がついていないもの

※セブン-イレブンで回収できないペットボトルは、原則、資源として市が回収します。詳しくは、資源とごみの収集カレンダーに付いている資源とごみの出し方または小平市ホームページをご覧ください。

回収機の設置店舗

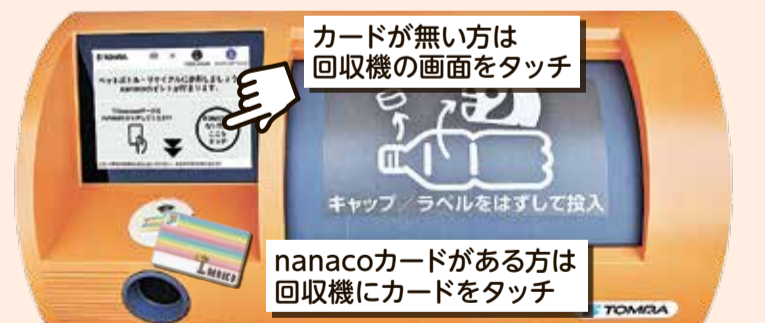
●回収機を設置している店舗



市内19店舗のセブン-イレブンに設置しています。店舗名や住所など、詳しくは小平市ホームページをご覧ください。
※創価高校前店は8月中旬に設置予定です。

ペットボトル回収機の操作方法

①nanacoカードを持っている方は回収機にカードをタッチ、カードが無い方は回収機の画面をタッチし、画面の「スタート」をタッチすると回収口が開きます。



②回収口が開いたら、ペットボトルを1本入れてください。入れると自動でふたが閉まり、回収され、再び回収口が開きます。

③ペットボトルをすべて入れ終わったら、回収機の画面の「終わる」をタッチしてください。



※回収できないペットボトルを入れると、回収機のセンサーが感知して回収されません。
※ペットボトル5本ごとにnanaco 1ポイント（1円相当）が付与されます。入れたペットボトルの本数は、翌日以降も持ち越されます。

申告はお済みですか

市民税・都民税

令和2年度の市民税・都民税の申告をしていない方は、早めに申告書を提出してください。申告書がない方は、お問い合わせください。
※個別に申告が済んでいるかの確認もしています。

※令和元年(平成31年)中に収入がなかった方も、課税・非課税証明書(所得証明書)の発行には、事前に申告が必要です。
※確定申告をした方や前年の収入が給与収入のみで会社から小平市へ給与支払報告書の提出がある方、前年の収入が公的年金のみの方は、市民税・都民税の申告の必要はありません。

問合せ 税務課 ☎042(346)9522・042(346)9523

キャッシュカードで市税の口座振替登録

市税の口座振替は、キャッシュカード

高齢者向け都営住宅入居者を募集

市内に住む65歳以上を対象に、都営住宅(地元割当シルバーピア)の入居者を下表のとおり募集します。申込み多数の場合は、抽選で入居資格審査対象者を決定し、入居資格を審査します。

※シルバーピアは、高齢者が安全で快適な日常生活を送れるように配慮された住宅です。

対象 次のすべてに該当する方
▽65歳以上で市内に3年以上住所を有する

▽所得が2百56万8千円以下である
▽現に同居する親族がいない
▽住宅に困っている

※詳しくは、申込案内をご覧ください。東京都が募集する都営住宅に応募した方も、申込みができます。
※申込用紙は、8月27日(木)まで、

1ドで登録できます。振替ができる税目や金融機関など、詳しくは小平市ホームページをご覧ください。
お問い合わせください。

※手続きする方本人名義のキャッシュカードが必要です(暗証番号を入力していただきます)。

申込み 収納課(市役所2階)、保険年金課(市役所1階)、東部・西部出張所へ

問合せ 収納課 ☎042(346)9526

都市計画法第53条の許可申請

建築制限の緩和基準を改定

東京都と市区町村の「都市計画公園・緑地の整備方針」が改定され、都市計画公園・緑地内での新たな建築制限の緩和基準が示されました。市では、これまで都市計画公園・緑地内での建築は、都市計画法第53条と第54条の規定に基づき、2階以下で地階がなく、移転・除却が容易な構造であることを基準に許可

し、優先的に事業を進める区域を除いた部分のみ、3階建てを許可してました。
今回の整備方針の改定で、優先的に事業を進める区域を含めた、すべての都市計画公園・緑地区域で、3階建ての建築を可能とする緩和基準に改定します。

なお、改定後の緩和基準は、10月1日(木)から施行します。詳しくは、お問い合わせください。

問合せ 都市計画課 ☎042(346)9829

経営方針推進委員会委員を募集

委員は、経営方針推進委員会へ出席して、次期長期総合計画の行政の経営や改革などの取り組みについて、必要な助言をします。

応募資格 市内在住の方
※ほかの審議会などの公募委員は応募できません。

募集人数 3人
任期 10月～令和4年9月
※委員会を年3回程度、平日に市役

問合せ 高齢者支援課(〒187-8701 小平市役所) ☎042(346)9642

震災対策用井戸を募集

大地震などの災害により水道水の供給が困難になった場合に、市民の飲料水や生活用水を確保するため、市では震災対策用井戸として現在97か所を指定しています。

12月ごろ実施予定の水質検査の基準を満たした場合に、震災対策用井戸として指定します。

震災対策用井戸として指定された場合は、市が、修理に要する費用の一部を予算の範囲内で補助するほか、年に1回水質検査を無料で実施します。所有の井戸を登録してください。詳しくは、お問い合わせください。

申込み 9月18日(金)までに、防災危機管理課へ ☎042(346)9519

宝くじ助成金でテナントを整備

花小金井南町二丁目自治会は、自治総合センターのコミュニティ助成事業による宝くじの助成金を受け

て、テナントを整備しました。報酬 1万2千円(日額)

申込み 9月10日(木)までに、今後の行政を運営するうえで必要なこととは「をテーマにした作文(800字程度、様式任意)」に、住所、氏名、年齢、性別、職業、電話番号を記入のうえ、問合せ先へ(送付・フアクシミリ・電子メール可)

※選考結果を全員に通知します。なお、応募書類は返却しません。

問合せ 行政経営課(〒187-8701 小平市役所) ☎042(346)9756、FAX ☎042(346)9513、byoseikei@city.kodaira.lg.jp

令和2年11月採用会計年度任用職員を募集

職種・採用予定人数など 左表のとおり

※勤務時間など、詳しくは募集要項をご覧ください。

提出書類 採用申込書(縦4センチ×横3センチの写真を貼ったもの)、受験票、返信用封筒(本人のあて先を記載し、84円切手を貼ったもの)、資格を証明する書類の写し(左表3)

問合せ 職員課(〒187-8701 小平市役所) ☎042(346)9514

職種	採用予定人数	主な勤務内容	応募資格
1 一般事務	1人	市民課での事務補助など 週4日勤務(交代勤務)	
2 自立支援員	1人	生活支援課での生活保護受給者などへの自立支援業務 週4日勤務	人事・職業紹介などの経験がある方
3 保育園保育士(半日)	2人	次のいずれかの保育園での保育業務 小川西保育園・上水南保育園 週6日勤務(午前のみ)	保育士の資格を有する方
4 朝・夕保育園職員	1人	上宿保育園での保育業務(夕勤務) 週6日以内(交代勤務)	

審議会などの日程

傍聴する方は、新型コロナウイルス感染症拡大防止に配慮するため、マスクの着用をお願いします。また、自宅で検温し、体調不良の方の傍聴はお控えください。会議録は、後日、市政資料コーナー(市役所1階)または小平市ホームページでご覧になれます。

子ども・子育て審議会
とき 9月14日(月) 午後3時
30分から

定員 5人
市役所6階大会議室

申込み 当日、会場へ(申込み多数の場合は抽選)

問合せ 中央公民館 ☎042(341)0861

問合せ 青少年問題協議会
とき 9月18日(金) 午後1時30分～3時

申込み 当日、午後1時50分から、会場受付(申込み多数の場合は抽選)

問合せ 中央公民館 ☎042(341)0861

申込み 当日、会場へ(先着順)

問合せ 子育て支援課 ☎042(346)9821

申込み 当日、会場へ(午後2時から)

問合せ 中央公民館 ☎042(341)0861

申込み 当日、会場へ(午後1時～4時)

問合せ 東部市民センター ☎042(346)9526

市議会9月定例会傍聴は事前に確認を

9月定例会は9月8日(火)午前9時に開会する予定です。

傍聴するには、当日、問合せ先で受付後傍聴券を交付します。

本会議場傍聴席に磁気ループの

設置、手話通訳者の配置を試行的に実施しています(事前申込み)。

新型コロナウイルス感染症拡大防止のため、日程や場所などを変更する場合があります。詳しくは、小平市ホームページをご覧ください。

問合せ 議会事務局 ☎042(346)9566、FAX ☎042(346)9567

今月の税 8月

国民健康保険税(第2期)
※納付は、8月31日(月)の納期限までお願いします。市税はコンビニエンスストアで納付できるほか、インターネットを利用したクレジットカードでの納付(ヤフー公金)、スマートフォンアプリ

は庁舎北側) ※来庁の際は納税通知書をお持ちください。
※夜間納税窓口では、納税証明書の発行はできません。

問合せ 収納課 ☎042(346)9526

夜間納税窓口

8月25日(火)に開設
とき 8月25日(火) 午後5時～8時
ところ 市役所2階収納課(入口)

問合せ 収納課 ☎042(346)9526

問合せ 収納課 ☎042(346)9526

行政書士無料相談会

とき 9月12日(土) 午後1時～4時

※受付は午後3時30分まで。

内容 相続、遺言、家庭問題ほか

申込み 当日、会場へ

問合せ 東京都行政書士会多摩中央支部・帯川 ☎090(3345)0447

問合せ 東京都行政書士会多摩中央支部・帯川 ☎090(3345)0447

問合せ 東京都行政書士会多摩中央支部・帯川 ☎090(3345)0447

問合せ 東京都行政書士会多摩中央支部・帯川 ☎090(3345)0447

問合せ 東京都行政書士会多摩中央支部・帯川 ☎090(3345)0447

問合せ 東京都行政書士会多摩中央支部・帯川 ☎090(3345)0447

問合せ 東京都行政書士会多摩中央支部・帯川 ☎090(3345)0447

問合せ 東京都行政書士会多摩中央支部・帯川 ☎090(3345)0447

問合せ 東京都行政書士会多摩中央支部・帯川 ☎090(3345)0447

問合せ 東京都行政書士会多摩中央支部・帯川 ☎090(3345)0447



9月からの 受給者証を発送

障心身障害者医療費助成
現在お持ちの障受給者証の有効期限は、8月31日までです。審査の結果、障が継続する方には、新しい障受給者証(黄色)を8月下旬に発送します。9月1日からご利用ください。

▽市民税が課税の方：(部)と食の表示(自己負担1割)
▽市民税が非課税の方：食の表示(自己負担なし)
※入院時の食事、生活療養標準負担額は自己負担です。

検診・健診の 受診を

①②③の検診・健診は、健康センター、東部・西部出張所、動く市役所にある申込用紙、または東京電子自治体共同運営サービスのホームページ(スマートフォンからは紙面欄外のQRコードを読み取ってアクセス)からも申し込みます。

問合せ 健康センター(〒187-0004 3 学園東町一丁目19番12号) ☎042(346)3700

①乳がん検診(検診車)

とき 11月21日(土)・24日(火)・28日(土)・30日(月)、令和3年1月7日(木)・8日(金)

ところ 健康センター

費用 1千円(生活保護受給者は受診時に生活保護受給証明書を提出すれば無料)

対象 40歳以上(昭和56年3月31日以前生まれ)の市内在住の女性

受診できない方 令和元年度に小平市の乳がん検診でマンモグラフィ検査を受けた
▽精密検査を受けて治療中または経過観察中である
▽申込み後に市外へ転出した

②子宮頸がん検診

とき 令和3年2月27日(土)まで

ところ 指定医療機関

対象 市内在住で20歳以上(平成13年3月31日以前生まれ)の女性

受診できない方 令和元年度に小平市子宮頸がん検診を受診した(国の指針で、2年に1回の受診)
▽精密検査を受けて治療中および経過観察中である
▽申込み後に市外へ転出した

内容 問診、視診、内診、細胞診

③成人歯科健診

とき 令和3年2月27日(土)まで

ところ 市内指定医療機関

対象 市内在住で20歳以上(平成13年3月31日以前生まれ)の方

受診できない方 令和元年度に小平市成人歯科健診を受診した方
※申し込み後に市外へ転出した方
※申し込み後に市外へ転出した方
※申し込み後に市外へ転出した方

内容 問診、歯の検査、歯周病検査、指導

申込み 令和3年1月29日(金)まで(消印有効)に、はがきに必要事項(右図参照)を記入のうえ、問合せ先へ(電話不可)

※健診票は順次発送します。

特別障害者手当など 所得状況届の提出を

※審査の結果、障の対象でなくなる方には、障助成事由の消滅を通知します。

※過去に障の対象でなくなった方で、所得状況の変化などで、令和2年度は対象となる方は、改めて申請が必要です。

▽特別障害者手当、障害児福祉手当、経過的福祉手当を受給している方に、所得状況届を発送しました。

この所得状況届は、現在手当を受けている方が引き続き手当を受けられるかどうかを決める大切なものです。提出期限までに提出されない場合、手当が受けられなくなります。必要事項を記入し、押印のうえ、必ず提出してください。

提出期限 9月11日(金)

提出場所 障がい者支援課(健康福祉事務センター1階)

〇〇検診(健診)申込書

- 氏名(ふりがな)
- 住所
- 電話番号
- 生年月日
- 性別

※①乳がん検診は、希望日を第三希望まで記入(いつでもよい場合はその旨を記入)してください。

乳幼児の教室・相談などの日程

問合せ(申込み) 健康センター 〒187-0043 学園東町一丁目19番12号 ☎042(346)3701

とき	対象	持ち物	定員・申込み
9月2日(水) 受付…午前9時~11時30分	生後4か月~4歳未満の乳幼児と保護者	たんぽぽカード(4月以降の初回参加時に配布)、母子健康手帳(発育の確認をしたい方)	45組程度 8月20日(木)から31日(月)までに、電話で問合せ先へ(先着順)
9月18日(金) ステップ1…午後1時30分から ステップ2…午後2時30分から ステップ3…午前9時45分から ステップ4…午前10時45分から	市内在住の方(ステップごとに対象が異なる(下記参照))	母子健康手帳	各回10組 8月20日(木)から、電話で問合せ先へ(先着順) ※保護者の方は最少人数で来所してください。
3~4か月児・1歳6か月児・3歳児健康診査、5歳児歯科健診、BCG集団予防接種などの案内は個別に送付しています。転入の方など届いていない場合や受けていない場合はお問い合わせください。			

※会場は健康センター。車での来場はご遠慮ください。
※ステップ1…5・6か月児、ステップ2…7・8か月児、ステップ3…9~11か月児、ステップ4…1歳~1歳6か月児。

休日応急診療・準夜応急診療(内科・小児科)

日程	診療時間	名称	所在地	電話番号
休日応急診療 日曜日、祝日、年末年始	午前9時~午後5時	小平市医師会応急診療所	学園東町1-19-12(健康センター内)	042(346)3706(左記診療時間内)
準夜応急診療 月曜~日曜日(年中無休)	午後7時30分~10時30分(受付は10時15分まで)			

※応急診療所の診療科目は内科と小児科です。高校生以下の受診は、保護者の同伴が必要です。健康保険証、各種医療費受給者証を忘れずにお持ちください。

休日歯科応急診療医(診療時間:午前9時~午後5時)

日程	医療機関名	所在地	電話番号
8月23日(日)	かしわぎ歯科医院	小川町1-101-39	042(341)1184
8月30日(日)	鈴木歯科医院	天神町2-3-32 福田ビル1階	042(345)0505

※車でお越しの際は、必ずお問い合わせください。また、医療機関は変更になる場合があります。

東京都による救急診療などの相談・案内

東京消防庁救急相談センター	#7119(携帯電話、PHS、プッシュ回線から) 042(521)2323(ダイヤル回線から)	救急車を呼ぶべきか迷った場合の相談・24時間
小平消防署病院・診療所案内	042(341)0119	救急医療機関の案内・24時間
東京都医療機関案内サービス(ひまわり)	03(5272)0303	診療中の医療機関の案内・24時間

障がい者施設などの 製品を販売

年に4回、市内の障がい者施設の製品を市役所内で販売します。クッキーやパン、縫製品、木工製品・革

**筋力トレーニング
ストレッチ編**

仕事や家事で忙しくて運動する時間がない方、日常生活の中の隙間時間を利用して運動しませんか。いすに座ってできるストレッチを中心に体をほぐすポイントを話します。

とき 8月31日(月)~9月4日(金) 午前10時~午後3時30分

ところ 市役所1階ロビー

問合せ 障がい者支援課☎042(346)9542



いきいき介護予防講座

心と体の健康づくりについて、健康運動指導士が話します。また、実践的な介護予防を学びます。

とき 9月16日(土)10月21日(水) 午後2時~3時30分 全6回

ところ 小川東第二地域センター集会所

対象 市内在住で65歳以上の方

定員 10人

内容 介護予防のための運動・低栄養予防・口くう機能向上・心の健康についての講話と実技

持ち物 飲み物、筆記用具

申込み 8月20日(木)から、高齢者支援課へ(先着順)☎042(346)9539



インターネットマガジン
地域の情報・市内事業者のインタビューをお届け

小平商工会では、ホームページの「ツナガル小平」で、新型コロナウイルス感染症の影響を受けながらも頑張る市内事業者の情報を発信して

参加店舗を募集
市内のお店の買い物で決済額の30%還元キャンペーン

市内の中小・小規模事業者の店舗でキャッシュレス決済(aupay)をするので、合計金額の30%をポイント還元(上限は1回の買い物で1千ポイント、月1万ポイントまで)するキャンペーンの参加店舗を募集します。

シルバー人材センター
シルバー人材センター

10月中旬、11月の募集
コース 入門、ワード初級、エクセル初級、ワード中級、自由コース
ところ 小平市シルバー人材センター

小平市写真連盟
小平市写真連盟 写真展

とき 9月9日(水)・13日(日)
午前10時～午後5時(9日は午後1時から、13日は午後4時まで)
ところ ルネこだい展示室
問合せ 小平市写真連盟・國友 ☎042(341)94006

小平市文化協会
小平市文化協会

問合せ 小平市文化協会 ☎042(344)2311

自転車シミュレーター
自転車シミュレーター 体験コーナー

実際の交通状況を再現して、運転時の危険な場面を体験しながら、交通ルールやマナーを安全に楽しく学べます。子どもから高齢者まで体験できます。参加者には、交通安全グッズを差し上げます。
とき 9月12日(土) 午前9時～11時30分
ところ 市役所本庁舎1階ロビー
申込み 当日、会場へ
問合せ 交通対策課 ☎042(346)9827

テロ発生を想定
避難訓練コンサート

公演中にテロが発生した想定で、演奏を一時中断して避難を体験するコンサートです。
とき 10月31日(土) 午後1時開演
ところ ルネこだい大ホール
※駐車場はありません。
定員 3百50人(全席指定)
※小学校入学前のお子さんの入場はご遠慮ください。
出演 警視庁音楽隊
協力 警視庁音楽隊
申込み 9月18日(金)まで(消印有効)に、往復はがきの往信用裏面に住所、氏名、電話番号、希望人数(1人または2人)を、返信用表面に郵便番号、住所、氏名を記入のうえ、問合せ先へ(申込み多数の場合は抽選し、結果は10月上旬に全員に発送)
問合せ 申込みは1人1通のみです。問合せ 小平市文化振興財団「避難訓練コンサート」係(〒187-0004 1 美園町一丁目8番5号 ☎042(345)5111

市民憲章推進協議会
市民憲章推進協議会

総会を開催
小平市民憲章推進協議会は、7月28日に令和2年度総会を開催しました。本年度も「憲章をひろげようこころのまちづくり」を統一スローガンに、多くの市民の参加と各方面での実践運動を通して、交流の輪を広げていくことになりました。

市民憲章推進協議会
市民憲章推進協議会

実践者の表彰
総会では、明るい住みよい郷土小平づくりのために、市民憲章推進運動を率先して積極的実践推進した功績で、次の個人、団体が表彰されました(敬称略)。
相川亜美沙、有森トメ子、石原良子、市岡智夫、井上菊江、海野美井子、遠藤祐子、小田倉由未、菊池琢、小林裕一、柴田美代子、中島友子、成田美弥、松尾信子、松根隆廣、宮崎文男、山崎博司、山田みよ子、若香月豊苑、小平ギター・マンドリン協会、小平市建設業協会、小平市棒打ち唄保存会、洋舞連盟、小平青少年吹奏楽団
問合せ 小平市民憲章推進協議会(市民協働 男女参画推進課内) ☎042(346)95332

た写真や絵画などを展示

こだいら観光まちづくり協会 ボランティアを募集

こだいら観光まちづくり協会では、グリーンロードをきれいにする活動や、コダレンジャーショーなど、地域で活動するボランティアを募集しています。ボランティアが初めての方でも気軽に参加できます。詳しくはお問い合わせください。



手がけた仕事が小平の魅力に
グリーンロードボランティア

花を育てることが好き、健康のために体を動かしたい、仲間を作りたいなど、ボランティアにはさまざまな思いを持つ方が参加しています。グリーンロードの花のせん定や植替え、雑草取りなど、小平の名所をきれいにする活動に参加しませんか。

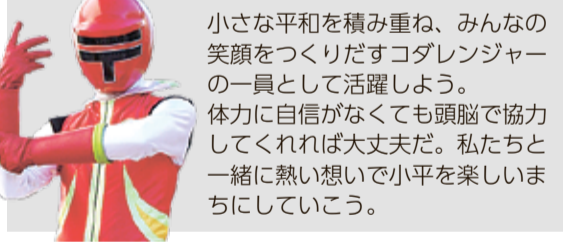
- ◆あじさい公園あじさいボランティア部会
あじさい公園で、あじさいの花の手入れやそのほかの花の手入れをします。
活動日 4月～10月の水曜日の午前
- ◆玉川上水自生野草を守り育てる会
商大橋から桜橋までの玉川上水沿いにある自生野草保護区画で、自生野草の保護をします。
- ◆藤蔭素蔵グリーンロード美術館部会
狭山・境緑道沿いにある17作品の洗浄・ワックスかけをします。
活動日 年2回(5月、11月ごろ)

コダレンジャースタッフボランティア
小平が誇るご当地ヒーロー、地域宣伝隊コダレンジャーの運営をします。ヒーローショーの制作や、コダレンジャーに関わる情報発信などをします。
内容 コダレンジャーに関する活動の補助(コダレンジャーとしてイベントに出演、音響や撮影ほか)
対象 16歳以上の健康な方
※高校生可。アクロバットな動きができなくても可。9月中のスタッフミーティングに参加できる方。

- ◆狭山・境緑道花街道ボランティア部会
狭山・境緑道沿いの新小金井街道東花壇で、花の植栽や手入れをします。
活動日 第1・第3木曜日、第2・第4土曜日の午前
- ◆小平グリーンロードイベント部会
市内のイベントでグリーンロードの周知活動をします。



◆コダレンジャーの活躍を紹介
地域宣伝隊コダレンジャーの活動ブログ(下図QRコードからアクセス)では、ふだんの活動を紹介しています。今後もさまざまな企画を予定しています。ボランティアに参加して一緒に小平を盛り上げませんか。



— 共 通 —

定員 各10人
申込み はがきまたは電子メールに、ボランティアの種類、住所、氏名、電話番号を記入のうえ問合せ先へ(電話可)

まち巡りガイド養成講座

市の観光スポットや史跡などを案内する、まち巡りガイドを目指す講座です。講義とまちを巡る研修で、ガイドに必要な知識を身につけます。
とき 9月26日、10月10日・24日、11月7日・21日、12月5日・19日、令和3年1月16日の土曜日 午前9時30分～正午ほか 全8回
ところ 福祉会館ほか
対象 市内在住・在勤で、受講後にボランティアガイドとして活動できる方
定員 10人程度
申込み はがきに「まち巡りガイド養成講座受講希望」と明記し、住所、氏名(ふりがな)、年齢、電話番号、応募動機を記入のうえ、問合せ先へ(電子メール可)



問合せ こだいら観光まちづくり協会(〒187-0043 学園東町1-16-1) ☎042(312)3954、✉info@kodaira-tourism.com

市内の店が対象 巡って、食べて、買って 小平を盛り上げよう

市内のお店で買い物や飲食したレシートを集めて応募する企画の第2弾で、9月1日(火)から10月31日(土)までに市内のお店で買い物したレシートが対象です。会計時のレシートや領収書を合計5,000円分集めて応募すると、抽選で市内の飲食店で使用できるお食事クーポン券をプレゼントします。また、指定したまち巡りコースを歩き、コース内にあるキーワードを集めて一緒に応募すると、最大5万円分のお食事クーポン券が当たるチャンスもあります。詳しくは、こだいら観光まちづくり協会、産業振興課(市役所1階)にあるチラシ、ホームページをご覧ください。
※医療費や金券の購入などは対象外です。詳しくは、お問い合わせください。

5,000円分のレシートを集めて応募
モリモリコース
市内のお店で買い物や飲食をしたレシートまたは領収書で応募すると抽選で5,000円分の小平お食事クーポンが当たります。

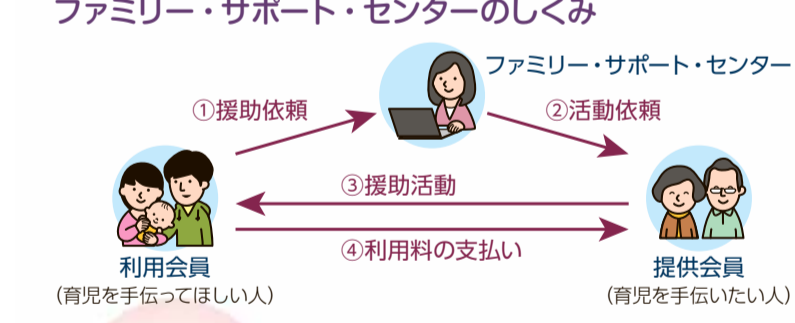
キーワードを集めて 賞品を豪華に たくさんコース
レシートに加えて、指定したコースを回りキーワードを集めて応募すると、抽選で5,000円から5万円の小平お食事クーポンが当たります。



とき 9月1日(火)～10月31日(土)
主催 こだいら観光まちづくり協会、小平商工会ほか
伊検索 小平を盛り上げよう
問合せ こだいら観光まちづくり協会 ☎042(312)3954

子育てを手伝う応援団 ファミサポ

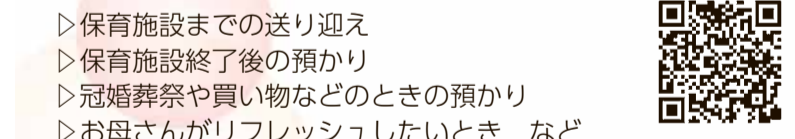
ファミリー・サポート・センターは、「育児を手伝ってほしい人」と、「育児を手伝いたい人」が会員となって、地域で子育てを助け合う会員制の有償ボランティア組織です。
問合せ 小平市ファミリー・サポート・センター(小平元気村おがわ東内) ☎042(348)1780



こんなお手伝いをしています
▷保育施設までの送り迎え
▷保育施設終了後の預かり
▷冠婚葬祭や買い物などのときの預かり
▷お母さんがリフレッシュしたいとき など
※詳しくは、小平市ホームページ(右上図QRコードからアクセス)をご覧ください。

子育てを手伝ってほしい方へ 利用会員登録説明会

ファミリー・サポート・センターを利用するための説明会です。説明会後に会員登録をすると、利用会員としてサービスを受けられます。
日程 ▷小平元気村おがわ東…8月25日(火)、9月9日(水)、10月15日(木)・27日(火)
▷福祉会館…9月26日(土)、10月10日(土)
※各回同じ内容で、午前10時から2時間程度です。
※11月以降毎月3回程度実施予定です。
対象 生後57日から小学6年生までのお子さんの保護者
定員 ▷小平元気村おがわ東会場…各4人
▷福祉会館会場…各6人
持ち物 筆記用具、印鑑 申込み 問合せ先へ



提供会員を募集
子育てのお手伝いをしませんか
ファミリー・サポート・センターでは、育児を応援する方を募集しています。子育てが落ち着いた方、シルバー世代の方など、講座を受講して提供会員としてご協力をお願いします。
報酬 1時間800円～1,000円

- ◆提供会員養成講座
講座を受講して修了すると、提供会員として活動できます。
とき ▷9月18日(金) 午前9時30分～10時…ファミサポについて
午前10時～正午…保育の心・子育てをめぐる事情
午前10時～正午…子どもの世話
午後1時～2時30分…子どもの安全
▷9月23日(水) 午前10時～正午…子どもの発達
午後1時～2時30分…子どもの安全
▷9月25日(金) 午前10時30分～11時30分…子どもの発達
午後1時～3時…ニーズに合わせた支援
▷9月30日(水) 午前10時～正午…子どもの遊び
▷10月2日(金) 午前10時～正午…コミュニケーション
午後1時～3時30分…子どもの健康
▷10月7日(水) 午後10時～正午…子どもの食事
▷10月9日(金) 午後1時～4時…普通救命講習
▷10月14日(水) 午後1時～4時…修了式・今後の活動について
※ほかに、1日子ども家庭支援センター広場で実習をします。
ところ 小平元気村おがわ東
費用 1,400円
対象 市内在住の心身とも健康な20歳以上で積極的に活動できる方
定員 15人
申込み 問合せ先へ

提供会員として活動する魅力

子育て世帯の力になれることが嬉しいです
活動を始めて、3、4年になります。子どもの預かりや送迎などの活動を通じて、さまざまな家庭の子どもたちに触れる機会がありました。共働き世帯などで、子育てを手伝ってもらえる両親が近くにいない家庭があることを知り、私たちの活動が少しでも力になっていることが、嬉しいです。

子どもから元気をもらえます
子どもはかわいくて、子どもの成長を身近に感じられて、それがやりがいにもつながっています。何より、子どもたちから元気をもらえることがこの活動の魅力です。子どもが好きな方はぜひ提供会員となって、子どもと触れ合う魅力を感じてみてください。

子どもからもらった手紙は、大切に保管しています

提供会員の吉田さん夫妻



公民館の講座・イベント

日…日時 費…費用 対…対象 定…定員 内…内容 持…持ち物 講…講師
 保…保育定員、オリエンテーション日程 申…申込期限と実施場所
 電…電子メールでの申込み可 (☑kominkan-koza@city.kodaira.lg.jp)
 ※保育は市内在住の満6か月から就学前まで。

- 地域支援講座 気づかなかったこだいらを切り撮る カメラで仲間と繋がり、小平の魅力を再発見 (全8回) 抽選・☑**
 9月16日～11月25日の水曜日(9月30日、10月21日・28日を除く) 午後7時～9時
 市内在住・在勤・在学中、絞りやシャッタースピードを変更できるデジタルカメラを持っているカメラ初心者の方
 写真撮影の基礎、名所を探しての撮影・発表、撮影スポット案内の作成
 宇井真紀子さん(写真家)
 9月3日(木)まで(月曜日を除く)に、中央公民館へ☎042(341)0861
- 健康づくり講座 健康ウォーキング実践講座 人生100年時代を新生活様式で楽しく生きるための実践ウォーキング法 (全6回) 抽選**
 9月16日～10月21日の水曜日 午前10時～正午 市内在住の方
 日常生活の中の歩きを見直して健康になる
 園原健弘さん(ウォーキング指導者、元競歩五輪代表選手)
 8月29日(土)まで(日曜・月曜日を除く)に、大沼公民館へ☎042(342)1888
- シニア講座 スマホ(アンドロイド)を使いこなそう (全5回) 抽選**
 9月17日～10月15日の木曜日 午後2時～4時 市内在住でおおむね60歳以上の方
 スマートフォン(アンドロイド)の基本操作、インターネットの使い方、写真・動画の撮影などを学ぶ
 NPO法人シニアSOHO世田谷代表理事山根明さんほか
 9月10日(木)まで(日曜・月曜日を除く)に、花小金井北公民館へ☎042(462)5790
- 女性セミナー 一生モノの形を作ろう 手作り人形で子どもとのコミュニケーションが変わる (全8回) 抽選・☑**
 10月1日～12月3日の木曜日(10月22日・29日を除く) 午前10時～正午 費3,000円 市内在住で子育て、孫育てに関わっている方
 毛足の長い布で子どもに馴染みのある動物の形を作り、人形劇を体験する
 永野むつみさん(人形劇団ひばり代表) 針、糸、裁ちばさみほか
 ※動きやすい服装・靴でお越しください。
 保10人、9月24日(木)
 9月15日(火)まで(月曜日を除く)に、中央公民館へ☎042(341)0861
- 子育て支援講座楽しく学ぼう 整理収納術 片付けやすい暮らしへ (全5回) 抽選**
 10月7日～11月11日の水曜日(11月4日を除く) 午前10時～11時30分
 市内在住・在勤・在学の方
 いつまでも快適な暮らしを送れるよう、整理収納術を楽しく分かりやすく学ぶ
 伊藤美佳代さん(整理収納・照明アドバイザー) 保5人、9月30日(水)
 9月18日(金)まで(月曜日を除く)に、津田公民館へ☎042(342)0863

※詳しくは、公民館のチラシや小平市ホームページをご覧ください。
 ※電子メールで申し込み場合には住所・氏名(ふりがな)・年齢・電話番号を記入のうえ、講座名を件名として送信。申込み期限の翌日までに確認メールが届かない場合はお問い合わせください。

子ども家庭支援センター 9月のプログラム

申込み 8月20日(木)の午前10時から、電話で問合せ先へ(先着順)
 問合せ 子ども家庭支援センター☎042(348)2100

日程	対象・定員	内容
9月8日(火) 午前10時から、10時30分から、11時から 東部市民センター和室 ※各20分程度。	乳幼児と保護者 各回2組	個別相談会
9月12日(土) 午前10時～正午 子ども家庭支援センター	-	お子さんの成長とともに使わなくなった洋服、おもちゃを交換する
9月15日(火) 午前10時30分～11時 9月24日(木) 午後2時～2時30分 子ども家庭支援センター	▷9月15日…低月齢(生後3か月から6か月)のお子さんと保護者 ▷9月24日…高月齢(生後7か月から11か月)のお子さんと保護者 各回3組	親子のふれあい遊び
9月18日(金) 午前10時30分～11時30分 子ども家庭支援センター	多胎児と保護者、多胎児を妊娠中のプレママパパ 3組	多胎児の親子の出会いの場
9月29日(火) 午前10時から、10時30分から、11時から 子ども家庭支援センター ※各20分程度。	乳幼児と保護者 各回2組	個別相談会

※会場では、入場前に検温します。

前期分(4月～9月)の助成内容

補助金種類	対象	月額(児童1人につき)
幼児養育費補助金	3歳～5歳児の幼児施設(幼稚園、保育園を除く)へ通う児童で、施設等利用給付認定のない児童	3,300円
	4歳・5歳児の在宅児	3,300円
幼児教育・保育の無償化に伴う補助金	0歳～2歳児の認可外保育施設へ通う児童で、施設等利用給付認定のある児童(非課税世帯のみ)	42,000円(上限額)
	3歳～5歳児の認可外保育施設へ通う児童で、施設等利用給付認定のある児童	37,000円(上限額)

※施設等利用給付認定とは保育の必要性の認定のことです。幼児教育・保育の無償化に伴う補助金を申請するために必要です。
 ※対象年齢は、令和2年4月1日現在の年齢です。

◆保育施設等に在籍していない子どもも保護者の方へ
 認可保育園等の施設に在籍せず、一時預かり事業やファミリー・サポート・センター事業などを中心に利用し、保育の必要性の認定(子育てのための施設等利用給付認定)を受けたい方は、ご遠慮ください。

補助金の申請を

幼児教育・保育の無償化に伴う補助

令和2年度前期分(令和2年4月から9月分)の、幼児養育費と幼児教育・保育の無償化に伴う補助金の申請を受け付けています。助成内容は左表のとおりです。
 ※いずれも、市内に住民登録のある

期間に限りません。
 ※二つの補助金を同一月で重複して受けることはできません。
 ※認可外保育施設は、東京都認証保育所と小平市認定家庭福祉員を除きます。
 ※幼児施設には一定の基準があります。
 ※小平市以外の施設を利用している方も、対象になる場合があります。
 申込み 9月23日(水)まで(消印有効)に、申請書類を、問合せ先へ



持参または送付
 ※申請書は子育て支援課(市役所2階)、東部西部出張所にあります。また、小平市ホームページからダウンロードもできます。
 ※幼児教育・保育の無償化に伴う補助金を申請する方で、必要書類が期限までに提出できない場合は、別途提出期限を設けていますので、お問い合わせください。
 問合せ 子育て支援課(〒187-0870) 小平市役所 ☎042(346)9544

学校を休みがちな子のこれからについて考える親の会

不登校の子どもの保護者には、戸惑いや心配事がたくさんあります。卒業後の進路、親の関わり方などをスクールカウンセラーや先輩保護者と話し合ってください。
 とき 9月11日(金) 午後2時～4時
 ところ 小川西町公民館学習室1
 対象 学校を休みがちな子どもの保護者
 ※小・中学校卒業生の保護者も可。
 ※該当しない方は、ご遠慮ください。

令和2年度 就学義務猶予免除者等の中学校卒業程度認定試験

対象 令和3年3月31日までに、次に該当する方
 ▷満15歳以上で、就学義務猶予免除者であるまたはあった者
 ▷満15歳に達し、保護者が就学させる義務の猶予または免除を受けず、年度の終わりにまで中学校を卒業できないと見込まれることについてやむを得ない事由があると文部科学大臣が認めた
 ▷満16歳以上で義務教育未修了者
 ▷満15歳以上で日本国籍を有しない
 試験日 10月22日(木)
 願書受付 9月4日(金)までに、文部科学省生涯学習推進課へ
 問合せ 東京都教育庁地域教育支援部義務教育課 ☎03(5320)6752

かけている0歳から5歳までの子どもがいる世帯は、幼児教育・保育の無償化の補助対象となりますので、お問い合わせください。
 ※対象期間(前期分)は、令和2年4月から8月までの5か月分です。
 問合せ 保育課 ☎042(346)9645

消費生活センター だより②

架空請求にご注意

①例 携帯電話やスマートフォンに「有料会員の会費が未納です。すぐに連絡をしないと法的手段をとります」という身に覚えのない内容のメールが届いた。まだ相手に連絡をしていないが、どうすればいいか。
 ②例 債権回収会社を名乗るはがきが届いた。「未納料金が有り、連絡がなければ、法的措置をとる」と書いてあるが、心当たりがない。
 ▷相談員からのアドバイス
 身に覚えがない場合は、法的措置をとるなど書かれていても、相手方に連絡しないでください。
 ①のようなメールは、電話番号で送信でき、数字の組み合わせで誰にでも届く可能性があります。不審に感じた場合は、お気軽に消費生活センターへご相談ください。

消費生活センター

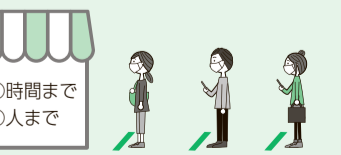
受付時間 平日の午前9時～正午、午後1時～4時
 電話番号 042(346)9550
 消費生活ホットライン お近くの消費生活相談窓口につながります。電話番号 188

感染防止 徹底宣言ステッカー

東京都では、東京都感染拡大防止ガイドラインや各業界団体作成のガイドラインを参考に新型コロナウイルス感染症対策を行っている店舗・事業者には、感染防止徹底宣言ステッカーを発行しています。ステッカーは、店舗などの目立つところに掲示されています。



取り組み例
 マスクの着用・手洗い・手指消毒の徹底
 人数や滞在時間を制限し、3密にならないよう留意
 問合せ 東京都ステッカー申請・感染拡大防止協力金相談センター ☎03(5388)0567





多摩六都科学館

休館日や開催状況など、詳しくはホームページをご覧ください。

🔍検索 多摩六都科学館
📞問合せ 多摩六都科学館(〒188-0014 西東京市芝久保町5-10-64) ☎042(469)6100

◆鉱物ペンダントづくり

鉱物の解説を聞いて、身に付けられる鉱物標本を作ります。ペンダントの鉱物は水晶とローズクォーツから選べます。

と き 9月12日(土)・13日(日) 午後1時～1時30分、2時30分～3時

費 用 300円

※ほかに、入館料(大人520円、小人(4歳～高校生)210円)がかかります。

対 象 小学生以上(参加者以外入室不可)

定 員 各12人

申込み 8月30日(日)まで(必着)に、ホームページまたははがきにイベント名・開催日時、氏名(フリガナ)、年齢(学年)、郵便番号、住所、電話番号を記入のうえ、問合せ先へ(申込み多数の場合は抽選し、当選者のみに参加券を送付)



◆大型映像 富士の星暦 日本最高峰を知る

世界遺産の富士山が、四季の星空とともにドームいっぱいに広がります。3年間にわたって撮り続けた絶景をお楽しみください。

※英語版もあります。

と き 9月30日(水)まで

費 用 観覧付入館券…大人1,040円、小人(4歳～高校生)420円

※小学2年生以下は保護者の同伴が必要です。

定 員 82人 **申込み** 当日、インフォメーションへ(先着順)

子どもをお預かり 病児・病後児保育



市から委託を受けて、病気やけが、またはその回復期にあるお子さんを、市が委託している保育室で一時的にお預かりしています。

※利用には、事前登録が必要です。

※利用方法など、詳しくは、小平市ホームページ(下記のQRコード)をご覧ください。各施設にお問い合わせください。

◆たんぽぽ病児保育室

と き 月曜～土曜日(木曜日、祝日、年末年始を除く) 午前8時30分～午後6時30分

と ころ 栄町2-10-6(ちあきこどもクリニック併設)

対 象 生後6か月～小学校就学前の病気やけが、またはその回復期のお子さん

定 員 6人 **電話番号** 042(312)3326

◆病児・病後児保育室あいびー

と き 月曜～金曜日(祝日、年末年始を除く) 午前8時～午後6時

と ころ 花小金井5-1-4(公立昭和病院の職員用保育室併設)

対 象 市内在住で生後6か月～小学校就学前の病気やけが、またはその回復期のお子さん

定 員 4人 **電話番号** 042(463)5303

一 共 通

費 用 1日3,000円、半日(5時間以内)1,500円ほか
※市内在住の生活保護受給世帯・市民税非課税世帯には免除制度があります。

※利用に応じて、昼食費などが必要です。

問合せ 保育課☎042(346)9848



小平市
ホームページ

スポーツイベント

市民総合体育館(〒187-0025 津田町一丁目1番1号) ☎042(343)1611

日…日時 場…場所 費…費用 対…対象 種…種目 定…定員
申…申込み 問…問合せ先

※体育館…市民総合体育館。種目の内容など、詳しくは大会要項をご覧ください。各問合せ先へ。大会要項は体育協会(市民総合体育館内)にあります。

小平ゲートゴルフ秋季シニアスポーツ大会(小平ゲートゴルフクラブ)

日 9月24日(木) 午前9時～午後0時30分
場 花小金井南市民広場
対 東京都在住の方(貸しクラブ、ボールあり)
定 50人
申 問合せ先へ(先着順)
問 広瀬☎090(9230)4883

秋季市民卓球大会(一般の部)(小平市卓球連盟)

日 9月21日(月・祝) 女子団体戦…午前8時50分から、男子団体戦…午後1時から
場 体育館 **費** 団体戦1チーム2,000円(連盟登録団体は割引あり)
対 市内在住・在勤・在学の小学生以上(大学生の卓球部員を除く)
種 団体戦(男女別、シングルス)
日 8月31日(月)の午後5時までに、費用を添えて体育館へ
問 朝比奈☎070(6455)1333(平日午後5時以降)

学校体育館スポーツ個人開放中止日

8月は、全校で開放を中止しています。
9月 二小…22日 三小…22日 四小…11日・13日・20日・22日 五小…22日 六小…13日・15日・22日 七小…22日・27日
※9月から個人開放を再開します。利用には、利用登録書の提出が必要です。利用登録書は、文化スポーツ課(市役所1階)にあるほか、小平市ホームページからダウンロードもできます。詳しくは、小平市ホームページ(右図QRコードからアクセス)をご覧ください。
問合せ 文化スポーツ課☎042(346)9612



イベント名	と き	と ころ	費 用	申込み・問合せ	備 考
フォークギター入門(全4回)	9月3日～10月15日の第1・3木曜日午後2時～4時	津田公民館	無料	小林☎042(461)3135	シニア対象・要予約
団体名	活動日	と ころ	会 費	申込み・問合せ	備 考
俳句 睦月句会	第1・3木曜日午後1時～5時	大沼公民館	月1,000円	秋山☎042(325)4325	初心者可。吟行あり
絵てがみサークル クローバー	第3日曜日午後1時30分～3時30分	鈴木公民館	月1,000円	武藤☎042(468)9230	初心者、体験可。連絡18時以降

掲載希望団体は秘書広報課へ ▷政治、宗教、営利不可 ▷先着順で受付 ▷添削あり ▷掲載後の責任は負いかねます 秘書広報課☎042(346)9505

ご利用ください 市民無料相談 市民課市民相談担当

相談名	担当者	相談日	相談時間など
法律相談	弁護士	9月3日(木)・11日(金)	・相談時間(予約制) 午後1時30分～4時30分 (1回30分以内)
税務相談	税理士	9月9日(水)	
交通事故相談	弁護士 (交通事故専門)	9月1日(火)・15日(火)	・対象 市内在住・在勤・在学の方
相続・暮らしの手続相談	行政書士	9月7日(月)	・申込み(電話可、先着順) 8月21日(金)から 午前8時30分～午後5時 (相談日当日は正午まで。 土曜・日曜日、祝日を除く)
登記・成年後見相談	司法書士 土地家屋調査士	9月8日(火) 9月8日(火)	☎042(346)9508
住宅・不動産相談	宅地建物取引士等	—	※各相談についておひとり 1年度3回までです。
年金・労務相談	社会保険労務士	9月2日(水)	
行政相談	行政相談委員	9月18日(金)	
人権・身の上相談	人権擁護委員	—	
家庭相談	家庭相談員	9月14日(月)	
市民相談(市政など)	市職員	月曜～金曜日(祝日を除く)	午前8時30分～午後5時 ☎042(346)9508
消費生活相談	消費生活相談員	月曜～金曜日(祝日を除く) 電話でご相談ください。	午前9時～正午、午後1時～4時 ☎042(346)9550

トップアスリートによるランニング教室

正しいフォームを身につけ、より速く走るコツを学びます。

と き 9月27日(日) 雨天中止

▷小学3年・4年生の部…午前9時30分～11時30分 9時受付

▷小学5年・6年生の部…午後1時～3時 0時30分受付

※天候不順の場合は、午前8時以降にお問い合わせください。

と ころ 中央公園陸上競技場 **定 員** 各50人

対 象 市内在住・在学の小学校3年生～6年生

協 力 小平市陸上競技協会

申込み 8月20日(木)の午前9時から9月18日(金)までに、

問合せ先へ(先着順)

※保護者の承諾が必要です。要項は学校、市民総合体育館にあるほか、ホームページからダウンロードもできます。
🔍検索 小平市体育協会 **問合せ** 小平市体育協会☎042(349)1350



市長のひとこと

春は必ず来る

待ち遠しかった梅雨明けだが、豪雨災害から一転して、夏の真夏日の連続である。季節を追って鳴くせみにも異変が。トップバッターの夏を告げるニイニイゼミを通り越してカナカナと鳴く秋を告げるひぐらしから鳴き始めた。せみも氣候変動の犠牲者なのだ。遅れを取り戻さんと声を張り上げている。

季節はもう秋になる。ワクチンの開発も進み、新型コロナウイルスの終息までは、もう少しの辛抱だ。春は必ず来る。

小平市長 小林正則



リサイクル用に
市内の郵便局で
不要になったはがきを回収

暑中見舞いなど、家庭で不要になったはがきの回収箱を市内の郵便局に設置します。回収したはがきは、市が責任をもって製紙工場に運び、再生紙などに生まれ変わります。

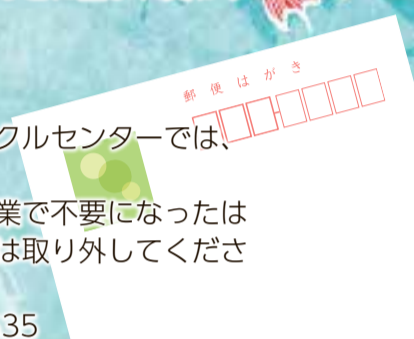
とき 9月23日(水)まで

ところ 市内郵便局

※市役所、東部・西部出張所、リサイクルセンターでは、常時回収箱を設置しています。

※圧着・写真付きはがき、企業が事業で不要になったはがきは不可。輪ゴム、クリップなどは取り外してください。

問合せ 資源循環課 ☎042(346)9535



犬のふん放置対策に
イエローチョーク作戦

イエローチョーク作戦とは、道に放置されている犬のふんを減らす方法として、ふんの周囲に黄色チョークで囲いを書き、飼い主へ警告する取り組みです。

イエローチョークは、環境政策課（市役所4階）で配布しています。

- ①黄色のチョークを1本用意する
- ②放置されている犬のふんをチョークで囲う
- ③囲ったふんの脇に発見した日時を書く
- ④ふんは片付けず、しばらく様子を見る

※放置されたふんを強調することで飼い主に警告することが目的のため、しばらく片付けしないでください。



砂利や土の上にある場合は、矢印を書いて、日にちと時間を書きましょう

ふんの放置被害に
困っている方はお試しください

散歩中にふんを見つけると、チョークで書くようにしています。活動を始めると、ふんの放置被害が激減し、近所の人たちからも「最近ふんが減ったね」と言われ、その効果を実感しています。家の前にふんを放置されて困っている方など、一度試してみませんか。



イエローチョーク作戦をしている
ぶるべりー愛犬ふぁみりー協会
の皆さん

問合せ 環境政策課 ☎042(346)9536

ふれあい下水道館 学習講座
牛乳パックで
変わり絵キューブを作ろう

とき 9月19日(土) 午前10時~10時30分
対象 小学生(保護者同伴可) 定員 10人
※申込み多数の場合は、午後も開催予定。
持ち物 筆記用具 申込み 8月20日(木)から
9月18日(金)までに、ふれあい下水道館へ(電
話可・先着順) ☎042(326)7411



環境学習講座
オンラインで学ぶ
魔法のふろしき講座

ふろしきは、物を包むだけのものだと思っていませんか。そんな概念を覆す技を、ふろしき王子のよこやまいさおさんが伝授します。無理なく無駄なく、レジ袋を使わない暮らしを実践しましょう。講座は、テレビ会議システム(ズーム)を使い、自宅で受講できます。
とき 9月12日(土) 午後2時~4時
対象 市内在住・在勤・在学の方 定員 40人
持ち物 ふろしき2枚(大判、小判)
申込み 9月9日(水)までに、電子メールで住所、氏名、電話番号を問合せ先へ(先着順)
※参加者には、講座のIDとパスワードをメールします。
問合せ 環境政策課 ☎042(346)9818、✉kankyoseisaku@city.ko
daira.lg.jp



丸いポストのある風景
ポストカード
フォトコンテスト作品を募集

懐かしさと親しみやすさでほのぼのさせてくれる丸ポスト。今も全国に多く残る丸ポストと、人々の暮らしや風景との関わりを題材にした作品を募集します。
テーマ 丸ポストを題材にした暮らしと風景
※平成31年1月1日以降に撮影した未発表の作品。人物を撮影した場合は、肖像権の承諾を得てください。
規格 はがきサイズ



令和元年度金賞
「節分の朝」
金久昌和さん

※組み写真不可。インクジェットプリンタ出力可。デジタルカメラで撮影した写真の加工・合成不可。画質調整レタッチ可。
※結果は、11月末までに入賞者に通知し、令和3年1月9日(土)から3月31日(水)まで、ルネこだいらで展示します。賞品は、金賞(賞金5万円)、銀賞(賞金3万円)、銅賞(賞金1万円)などです。
主催 小平市文化振興財団、小平市
後援 日本郵便株式会社小平郵便局、小平商工会、小平市写真連盟、小平丸ポスト愛好会、こだいら観光まちづくり協会
申込み 9月1日(火)から10月31日(土)まで(消印有効)に、作品裏面に、題名、撮影地(ポストの所在町丁)、撮影年月日、応募総点数、住所、氏名(ふりがな)、電話番号を記入のうえ、問合せ先へ送付または持参
※応募は1人2点まで、作品は返却しません。入賞作品の取り扱いなど、詳しくは募集要項をご覧ください。
問合せ ルネこだいら「ポストカードフォトコンテスト」係
(〒187-0041 美園町一丁目8番5号) ☎042(345)5111