



令和3年(2021年)  
7/5  
第1539号

# 市報 こだいら



ふるべー マイナちゃん



乳がん検診(医療機関)……………3面  
ふれあい下水道館  
夏休み 特別学習講座……………5面  
新型コロナウイルス  
ワクチン接種の情報……………8面

## 申請はお早めに マイナンバーカード

マイナンバーカードは、金融機関での口座開設や行政サービスの申請など、公的な本人確認資料として使用できます。また、市では今後、マイナンバーカードを利用できるサービスを拡大していく予定です。  
マイナンバーカードは、申請から交付まで約1~2か月程度かかります。いざ使う時のために、早めにマイナンバーカードを申請しませんか。  
問合せ 小平市マイナンバーコールセンター ☎042(346)9841



### マイナンバーカードで 利用できるサービス

- ▷公的な本人確認資料
- ▷e-TAX(確定申告)などの電子申請
- ▷健康保険証として利用(10月からを予定)
- ▷各種証明書のコンビニ交付(令和4年2月から) ほか

### マイナンバーカードが発行されるまで

#### 申請

郵送またはパソコン・スマートフォン、証明写真機でマイナンバーカードを申請します。  
※パソコン・スマートフォン、証明写真機での申請には申請書IDが必要です。IDは、マイナンバーの通知カードに同封された交付申請書に記載されています。IDが分からない方や、申請書に書かれている情報(住所、氏名など)が最新でない方は、市民課(市役所1階)、東部・西部出張所で再交付します。

#### 交付通知書を発送

申請して1~2か月後、マイナンバーカードの交付準備が整いしだい、郵送で交付通知書が届きます。交付通知書と必要書類を持参すると市役所、東部・西部出張所でマイナンバーカードを受け取れます。

#### マイナンバーカードの受け取り

##### ◆7月31日までに受け取る方

市民課(市役所1階)または東部・西部出張所でマイナンバーカードを受け取れます。平日、市民課で受け取る方は予約不要です。土曜窓口(市役所1階)、東部・西部出張所で受け取りを希望する方は、事前に小平市マイナンバーコールセンター(☎042(346)9841)へ予約してください。

##### ◆8月2日以降に受け取る方

受け取り日の予約が必要です。予約は、小平市マイナンバーコールセンター(☎042(346)9841)または窓口予約システム(下図QRコードからアクセス)で申し込めます。詳しくは、交付通知書をご覧ください。

とき ▷平日…午前8時45分~午後4時30分  
▷土曜日…午前8時45分~正午

ところ ▷平日…市役所5階504会議室、東部・西部出張所  
▷土曜日…市民課

※ほかに月1回程度、日曜日と平日夜間臨時窓口も開設しています。



窓口予約システム

### 申請方法

#### 郵送

- ①手書き用交付申請書に必要事項を記入し、顔写真を貼る
- ②封筒に入れてポストへ投かん(送付先は〒219-8650 日本郵便株式会社 川崎東郵便局 郵便私書箱第2号 地方公共団体情報システム機構個人番号カード交付申請書受付センター)



手書き用交付申請書は、市民課(市役所1階)、東部・西部出張所にあるほか、小平市ホームページからダウンロードもできます。



#### パソコン・スマートフォン

- ①デジタルカメラやスマートフォンで顔写真を撮影
- ②交付申請用ウェブサイト(マイナンバーカード総合サイト)にアクセスして、画面に従い必要事項を入力・顔写真を添付して送信



マイナンバーカード総合サイト

#### 証明写真機

- ①申請に対応した証明写真機のタッチパネルからマイナンバーカード申請を選択し、撮影用のお金を入れる
- ②交付申請書のQRコードを証明写真機内のバーコードリーダー(カメラ)にかざし、証明写真機の画面に従い、必要事項を入力
- ③顔写真を撮影して送信



### 令和4年2月から 各種証明書のコンビニ交付を開始

コンビニエンスストアのマルチコピー機で、証明書を取得できます。利用には、マイナンバーカードが必要です。



マルチコピー機では、証明書自動交付機で使用していた、こだいら市民カードは利用できません。サービス内容の詳細は、決まりしだい小平市ホームページなどでお知らせします。

#### 取得できる証明書(予定)

- ▷住民票の写し(マイナンバーの記載も可)
- ▷印鑑登録証明書
- ▷戸籍謄(抄)本(本籍地が小平市の方)
- ▷課税・非課税証明書
- ▷市民税・都民税納税証明書

### 令和4年9月30日で 証明書自動交付機のサービスを終了

令和4年10月1日以降、休日や市役所の業務時間外に、住民票などの発行を希望する方は、コンビニ交付をご利用ください。



なお、印鑑登録証(こだいら市民カード)は、証明書自動交付機のサービス終了後も窓口での印鑑登録証明書の申請時に必要です(マイナンバーカードでは申請不可)。カードは処分せずに大切に保管してください。

#### 印鑑登録証(こだいら市民カード)



### 動く市役所でマイナンバーカードの 交付申請をサポート

動く市役所(大沼・鈴木・中島地域センター、小川・上水南公民館)実施日に、マイナンバーカード申請のサポートをしています。交付申請書の記入方法の説明や、マイナンバーカード用の写真撮影、申請書の受け付けまでを一連で行います。写真撮影費や申請書の郵送料はかかりません。動く市役所の実施日や持ち物など、詳しくは小平市ホームページをご覧ください。

申込み 各動く市役所実施日の2営業日前までに、電話で問合せ先へ(先着順)  
問合せ 小平市マイナンバーコールセンター ☎042(346)9841



### 令和3年度 国民健康保険税 納税通知書を発送

国民健康保険税(国保税)の納税通知書を、7月8日(木)に発送します。今年度の国保税の変更点は、低所得世帯への軽減基準や新型コロナウィルスの影響による国保税の減免などです。

詳しくは、小平市国保だより特別号(7月5日発行)または小平市ホームページをご覧ください。  
問合せ 保険年金課 ☎042(346)9530

### 8月2日(月)までに 納税を

国民健康保険税(第1期)の納付は、8月2日(月)までです。納期限を過ぎると、ゆうちょ銀行、郵便局、クレジットカードでの納付ができなくなります。また、納期限の翌日から35日を経過すると、コンビニエンスストア、スマートフォンアプリでの納付ができなくなります。詳しくは、お問い合わせください。  
問合せ 収納課 ☎042(346)9527

### 65歳以上の方へ

#### 介護保険料額決定通知書 納入通知書を発送

65歳以上の方に、介護保険料額決定通知書と納入通知書を、7月中旬に発送します。届きましたら、保険料額の計算方法や納付方法などの内容の確認をお願いします。  
◆今年度の主な変更内容  
詳しくは、通知書に同封のお知らせをご覧ください。

▽保険料基準月額を改定  
介護保険給付費の増加を受け、保険料基準月額を5千300円から、5千800円に改定しました。  
▽所得段階の細分化  
負担能力に応じたきめ細かい保険料設定となるよう、一定以上の所得

### 国民健康保険 高齢受給者証を発送

70歳から74歳までの国民健康保険加入者が使用できる、高齢受給者証の有効期限は7月31日です。前年の所得に応じて負担金の割合を判定し、8月1日から使用できる高齢受給者証を7月下旬に発送します。医療機関では、保険証と高齢受給者証を併せて提示してください。  
問合せ 保険年金課 ☎042(346)9529

### 後期高齢者医療制度 限度額適用認定証などを 8月1日に更新

◆限度額適用・標準負担額減額認定証(減額認定証)  
すでに交付されている住民税非課税世帯の方へ、新しい減額認定証を7月下旬に発送します。  
減額認定証を医療機関の窓口に表示すると、保険適用の医療費の自己負担限度額が適用され、入院時の食費が減額されます。  
◆自己負担割合が3割の方の限度額適用認定証(限度額認定証)  
すでに交付されていて、同じ世帯

層への所得段階を3段階新設して、第18段階まで細分化しました。  
▽所得段階第7段階から第9段階までの対象合計所得金額の範囲を変更  
介護保険法施行規則の一部改正を受け、変更しました。  
◆低所得者への保険料軽減  
市民税非課税世帯の方(所得段階が第1〜3段階の方)へ、昨年度に引き続き、公費で負担して保険料軽減を継続します(申請不要)。  
※令和3年度の保険料は、令和2年中の所得などで決定されます。  
◆新型コロナウイルス感染症関連などの減免制度  
新型コロナウイルス感染症の影響で、世帯の主たる生計維持者の収入が大幅に減少した、事業の継続が難しくなった、そのほか市で定める基準に該当し、保険料を納めることが

## 国民年金

### ◆民間委託業者が、電話や訪問をすることがあります

日本年金機構では、国民年金保険料を納め忘れの方への納付や免除の案内業務を、株式会社アイヴィジット・東洋紙業共同企業体に委託しています。なお、業者が電話や訪問の際、お金をお預かりすることやATMへ誘導して操作を依頼することなどはありません。不審な点があった場合は、お問い合わせください。  
問合せ 株式会社アイヴィジット・東洋紙業共同企業体 ☎0570(021)781

### 審議会などの日程

傍聴する方は、新型コロナウイルス困難な方は、減免される場合がありますので、ご相談ください。  
問合せ 高齢者支援課 ☎042(346)9510

### 東京都シルバーパスをご希望の方

介護保険料額決定通知書は、更新や新規取得の際に必要な書類です。で、大切に保管してください。  
問合せ 東京バス協会 ☎03(530)6950

### 要介護・要支援認定などを 受けている方へ

介護保険負担割合証を発送  
要介護・要支援認定などを受けている方へ、8月1日以降適用の介護

ス感染症拡大防止のため、マスクを着用してください。また、自宅で検温し、体調不良の方の傍聴は控えください。  
WEB会議は、委員がテレビ会議システムで出席する会議で、会場のモニターで傍聴できます。なお、インターネットで傍聴はできません。  
会議録は、後日、市政資料コーナー(市役所1階)または小平市ホームページでご覧になれます。

◆教育委員会定例会  
とき 7月15日(木) 午後2時から  
市役所6階大会議室  
申込み 5人  
問合せ 当日、午後1時40分から、会場受付(先着順)  
問合せ 教育総務課 ☎042(346)9568

◆男女共同参画推進審議会(WEB会議)  
とき 7月27日(火) 午後2時から  
市役所6階601会議室  
申込み 5人  
問合せ 市民協働・男女参画推進課 ☎042(346)9618

◆図書館協議会  
とき 7月29日(木) 午後2時  
保険負担割合証を、7月中旬に発送します。届きましたら、サービス事業者や施設へ提示してください。  
今回発送する負担割合証の負担割合(1割、2割または3割)は、令和2年中の収入・所得をもとに判定しています。

◆2割負担の方  
本人の合計所得金額が60万円以上の方で、年金収入とその他の合計所得金額(合計所得金額から年金の雑所得を除いた金額)の合計が単身世帯で280万円以上、または65歳以上の方が2人以上いる世帯で300万円以上の方が対象です。

◆3割負担の方  
本人の合計所得金額が200万円以上の方で、年金収入とその他の合計所得金額の合計が単身世帯で300万円以上、または65歳以上の方が対象です。

から  
ところ 中央図書館3階視聴覚室  
定員 10人  
申込み 当日、会場へ(申込み多数の場合は抽選)  
問合せ 中央図書館 ☎042(345)1246

◆介護保険運営協議会  
とき 7月29日(木) 午後2時20分から  
ところ 福祉会館5階市民ホール  
定員 5人  
申込み 当日、午後2時10分から、会場受付(先着順)  
問合せ 高齢者支援課 ☎042(346)9823

◆国史跡鈴木遺跡保存活用検討委員会  
市内に所在する鈴木遺跡は、日本を代表する後期旧石器時代の遺跡で、3月に国史跡に指定されました。  
市では、今後の鈴木遺跡の保存や活用のあり方を定める、国史跡鈴木遺跡保存活用計画を策定します。委員は、計画策定の過程で、計画案に意見や提案などをします。

◆図書協会の  
とき 7月29日(木) 午後2時  
保険負担割合証を、7月中旬に発送します。届きましたら、サービス事業者や施設へ提示してください。  
今回発送する負担割合証の負担割合(1割、2割または3割)は、令和2年中の収入・所得をもとに判定しています。

◆2割負担の方  
本人の合計所得金額が60万円以上の方で、年金収入とその他の合計所得金額(合計所得金額から年金の雑所得を除いた金額)の合計が単身世帯で280万円以上、または65歳以上の方が2人以上いる世帯で300万円以上の方が対象です。

◆3割負担の方  
本人の合計所得金額が200万円以上の方で、年金収入とその他の合計所得金額の合計が単身世帯で300万円以上、または65歳以上の方が対象です。

応募資格 市内在住の18歳以上で、年2・3回程程度、平日の午後後に開催する検討委員会に出席できる方  
※ほかの審議会などの公募委員は応募できません。  
募集人数 4人以内  
任期 9月〜令和5年3月31日  
報酬 1万2千円(予定日額)  
申込み 7月28日(水)まで(必着)に、「私の考える鈴木遺跡の周知と活用について」をテーマにした作文(800字程度)に住所、氏名、性別、生年月日、電話番号を記入のうえ、問合せ先へ(送付・ファクシミリ・電子メール可)  
※委員は選考審査会で決定し、結果を全員に通知します。応募書類は返却しません。  
問合せ 文化スポーツ課(〒187-8701 小平市役所) ☎042(346)9501、FAX ☎042(346)9501、Eメール: bunkasports@city.kodaira.jp

◆特別支援教育推進委員会  
委員は、特別支援教育の一層の推進を図るため、意見などをします。  
応募資格 市内在住・在勤・在学中で、平日の日中に開催する推進委員会(任期中4回程程度)に出席できる方  
※ほかの審議会などの公募委員は応募できません。  
募集人数 3人以内  
任期 9月〜令和5年3月31日  
報酬 1万2千円(日額)  
申込み 7月26日(月)まで(必着)

◆固定資産税・都市計画税(第2期)  
◆国民健康保険税(第1期)  
※納付は、8月2日(月)の納期限までお願いします。  
※市税はコンビニエンスストアで納付できるほか、インターネットを利用したクレジットカードでの納付(ヤフー公金)、スマートフォンアプリでの納付もできます。

◆固定資産税・都市計画税(第2期)  
◆国民健康保険税(第1期)  
※納付は、8月2日(月)の納期限までお願いします。  
※市税はコンビニエンスストアで納付できるほか、インターネットを利用したクレジットカードでの納付(ヤフー公金)、スマートフォンアプリでの納付もできます。

着)に、「小・中学校における特別支援教育についての私の考え」をテーマにした作文(800字程度)に住所、氏名、性別、生年月日、電話番号、職業を記入のうえ、問合せ先へ(送付・ファクシミリ・電子メール可)  
※委員は選考審査会で決定し、結果を全員に通知します。応募書類は返却しません。  
問合せ 指導課(〒187-8701 小平市役所) ☎042(312)1214、FAX ☎042(346)9578、Eメール: sindo@city.kodaira.jp

◆特別支援教育推進委員会  
委員は、特別支援教育の一層の推進を図るため、意見などをします。  
応募資格 市内在住・在勤・在学中で、平日の日中に開催する推進委員会(任期中4回程程度)に出席できる方  
※ほかの審議会などの公募委員は応募できません。  
募集人数 3人以内  
任期 9月〜令和5年3月31日  
報酬 1万2千円(日額)  
申込み 7月26日(月)まで(必着)

◆固定資産税・都市計画税(第2期)  
◆国民健康保険税(第1期)  
※納付は、8月2日(月)の納期限までお願いします。  
※市税はコンビニエンスストアで納付できるほか、インターネットを利用したクレジットカードでの納付(ヤフー公金)、スマートフォンアプリでの納付もできます。

◆固定資産税・都市計画税(第2期)  
◆国民健康保険税(第1期)  
※納付は、8月2日(月)の納期限までお願いします。  
※市税はコンビニエンスストアで納付できるほか、インターネットを利用したクレジットカードでの納付(ヤフー公金)、スマートフォンアプリでの納付もできます。

## 今月の税 7月

詳しくは、納税通知書をご覧ください。  
※便利で納め忘れない口座振替をご利用ください。  
◆市税を納期限内に納付できない方は、納税相談を  
新型コロナウイルス感染症の影響で、収入が大幅に減少した、事業の継続が難しくなったなど、市税を納期限内に納付できない事情がある方は、納税が猶予される場合があります。詳しくはお問い合わせください。  
問合せ 収納課 ☎042(346)9527



### 乳がん検診 (医療機関)

◆市内在住で40歳以上(昭和57年3月31日以前生まれ)の女性  
 と き 8月下旬(令和4年2月28日(月))  
 ところ 複十字病院(清瀬市)、一橋病院(小平市)、公立昭和病院(小平市)、小金井つるかめクリニック(小金井市)、桜町病院(小金井市)  
 ※一橋病院は検診に2日間かかります(マンモグラフィ撮影後の別の日の木曜日に視触診)。  
 ※公立昭和病院は木曜日の午後のみ。  
 ※桜町病院は火曜・水曜・金曜日の午後のみ。  
 費用 1千円(生活保護受給者は受診時に生活保護受給証明書を医療機関に提出すれば無料)  
 ※国の指針で受診は2年に1回。受診できない方(令和2年度に市の乳がん検診でマンモグラフィ検査を受診した)  
 △精密検査を受けて治療中または経過観察中である  
 △申込み後に市外に転出した  
 △胸部外傷で治療中である  
 △妊娠中・授乳中である  
 △豊胸手術を受けた  
 △ベースメーカーや脳内チューブを装着している  
 ※身体が不自由な方は、マンモグラフィ検査ができない場合があります。  
 内容 問診、視診、触診、マンモグラフィ検査(乳房X線検査)  
 ※国の指針で、40歳代の方は2方向、50歳以上の方は1方向の撮影。  
 申込み 7月5日(月)から13日(火)まで(消印有効)に、はがき

### 祝日変更に伴う 市役所開庁日の変更

東京2020オリンピック・パラリンピック開催に伴う祝日の変更により、市役所本庁舎などの開庁日が変更されます。  
 詳しくは、各施設へお問い合わせいただくか、小平市ホームページをご覧ください。

- ◆市役所本庁舎の開庁日  
 海の日: 7月22日(木)  
 マスポーツの日: 7月23日(金)  
 △山の日の振替休日: 8月9日(月)
- ◆市役所本庁舎の開庁日  
 7月19日(月)、8月11日(水)、10月11日(月)  
 問合せ 総務課 ☎042(346)9511

### 令和3年度 小平市民まつりは 中止

令和3年度の市民まつりは、新型コロナウイルス感染症拡大防止のため中止します。

に「乳がん検診申込み」と明記し、住所、氏名、生年月日、電話番号、希望医療機関名(第1希望、第2希望)を記入のうえ、問合せ先へ(電話番号可、先着順)  
 ※健康センター、東部、西部出張所、動く市役所にある申込用紙、または東京電子自治体共同運営サービスのホームページ(スマートフォンからは紙面欄外のQRコードを読み取ってアクセス)からも申し込み可能です。  
 ※検診料は、8月上旬ごろに発送する予定です。

女性対象  
 骨粗しょう症検診  
 と き 9月3日(金)・4日(土) 午前9時~午後4時  
 申込み 7月5日(月)から12日(火)まで(消印有効)に、はがき

女性対象  
 骨粗しょう症検診  
 と き 9月3日(金)・4日(土) 午前9時~午後4時  
 申込み 7月5日(月)から12日(火)まで(消印有効)に、はがき

### 家族介護教室

### 熱中症予防と夏バテ予防

これからの時期は、熱中症に注意が必要です。特に、高齢者は体の水分が不足し、体の調節機能も低下するため、重症化することもあります。介護者が知っておきたい熱中症予防などを学びます。  
 と き 7月15日(木) 午前10時~11時15分  
 ところ 小川西町中宿地域センター  
 対象 市内在住の方  
 定員 10人  
 申込み 7月5日(月)から、地域包括支援センター小川ホームへ(先着順) ☎042(347)6033

熱中症予防と夏バテ予防  
 と き 7月15日(木) 午前10時~11時15分  
 ところ 小川西町中宿地域センター  
 対象 市内在住の方  
 定員 10人  
 申込み 7月5日(月)から、地域包括支援センター小川ホームへ(先着順) ☎042(347)6033

### 認知症になる前に 気をつけよう

いきいき認知症 予防教室(入門編)  
 体を動かしながら頭を使う方法を

骨粗しょう症検診対象者(女性のみ)  
 生年月日(年度末年齢)  
 昭和56年4月1日~昭和57年3月31日生まれ(40歳)  
 昭和51年4月1日~昭和52年3月31日生まれ(45歳)  
 昭和46年4月1日~昭和47年3月31日生まれ(50歳)  
 昭和41年4月1日~昭和42年3月31日生まれ(55歳)  
 昭和36年4月1日~昭和37年3月31日生まれ(60歳)  
 昭和31年4月1日~昭和32年3月31日生まれ(65歳)  
 昭和26年4月1日~昭和27年3月31日生まれ(70歳)

女性対象  
 骨粗しょう症検診  
 と き 9月3日(金)・4日(土) 午前9時~午後4時  
 申込み 7月5日(月)から12日(火)まで(消印有効)に、はがき

女性対象  
 骨粗しょう症検診  
 と き 9月3日(金)・4日(土) 午前9時~午後4時  
 申込み 7月5日(月)から12日(火)まで(消印有効)に、はがき

家族介護教室  
 と き 7月15日(木) 午前10時~11時15分  
 ところ 小川西町中宿地域センター  
 対象 市内在住の方  
 定員 10人  
 申込み 7月5日(月)から、地域包括支援センター小川ホームへ(先着順) ☎042(347)6033

熱中症予防と夏バテ予防  
 と き 7月15日(木) 午前10時~11時15分  
 ところ 小川西町中宿地域センター  
 対象 市内在住の方  
 定員 10人  
 申込み 7月5日(月)から、地域包括支援センター小川ホームへ(先着順) ☎042(347)6033

熱中症予防と夏バテ予防  
 と き 7月15日(木) 午前10時~11時15分  
 ところ 小川西町中宿地域センター  
 対象 市内在住の方  
 定員 10人  
 申込み 7月5日(月)から、地域包括支援センター小川ホームへ(先着順) ☎042(347)6033

### 講演会

つながりが健康をつくる 地域ぐるみで フレイイル予防  
 心身の生活機能が低下し、将来要介護状態となる危険性が高い状態をフレイイルと言います。運動と社会参加の観点から、フレイイル予防を学びます。  
 フレイイル予防に取り組み、健康寿命を延ばしましょう。

### 骨粗しょう症検診申込書

- 住所(〒187- ) 小平市
- 氏名(ふりがな)
- 生年月日 昭和 年 月 日
- 電話番号
- 希望日(いずれかに○)  
 ・あり→第1希望 月 日  
 第2希望 月 日  
 ・なし(いつでもよい)

※受付時間の指定はできません。

骨粗しょう症検診  
 と き 9月3日(金)・4日(土) 午前9時~午後4時  
 申込み 7月5日(月)から12日(火)まで(消印有効)に、はがき

女性対象  
 骨粗しょう症検診  
 と き 9月3日(金)・4日(土) 午前9時~午後4時  
 申込み 7月5日(月)から12日(火)まで(消印有効)に、はがき

女性対象  
 骨粗しょう症検診  
 と き 9月3日(金)・4日(土) 午前9時~午後4時  
 申込み 7月5日(月)から12日(火)まで(消印有効)に、はがき

家族介護教室  
 と き 7月15日(木) 午前10時~11時15分  
 ところ 小川西町中宿地域センター  
 対象 市内在住の方  
 定員 10人  
 申込み 7月5日(月)から、地域包括支援センター小川ホームへ(先着順) ☎042(347)6033

熱中症予防と夏バテ予防  
 と き 7月15日(木) 午前10時~11時15分  
 ところ 小川西町中宿地域センター  
 対象 市内在住の方  
 定員 10人  
 申込み 7月5日(月)から、地域包括支援センター小川ホームへ(先着順) ☎042(347)6033

熱中症予防と夏バテ予防  
 と き 7月15日(木) 午前10時~11時15分  
 ところ 小川西町中宿地域センター  
 対象 市内在住の方  
 定員 10人  
 申込み 7月5日(月)から、地域包括支援センター小川ホームへ(先着順) ☎042(347)6033

### 講座

落語で楽しく学ぼう 自分らしい生き方と 最新の迎え方  
 人生の最期まで自分らしく、悔いなく生きるために、人生会議やエンディングノートについて落語で学びます。  
 家族や友人と一緒に、もしもの時について考えませんか。  
 と き 7月30日(金) 午前10時~正午  
 ところ 中央公民館ホール  
 対象 市内在住・在勤・在学の方  
 定員 40人程度  
 申込み 7月5日(月)から、市民課へ(電話可、先着順) ☎042(34)9607

### 成人健康教室・相談などの日程

内容・持ち物	とき	定員・申込み
健康づくり相談(保健師・管理栄養士) 内容…健康診断や人間ドックの結果を基にした、主に生活習慣病予防に関する個別相談 持ち物…直近の健診や人間ドックの結果、お薬手帳、参加カード(お持ちの方)	7月27日(火) 午前の指定する時間	定員…4人 事前に問合せ先へ(先着順)

※会場は健康センター。対象は市内在住の方。車での来場はご遠慮ください。

### こだ健体操教室

こだ健体操は、足・腰の筋力強化と、全身のバランス能力向上を目的とした体操です。  
 教室では、こだ健体操またはこだ健イスタイル、ストレッチや筋力トレーニングをします。  
 と き 7月30日(金) 午後2時~3時30分 1時45分受付  
 ところ 大沼公民館  
 対象 市内在住の方  
 定員 8人  
 持ち物 参加カード(お持ちの方)、飲み物、フェイスタオル  
 ※動きやすい服装と靴で参加してください。  
 申込み 7月5日(月)から、健康センターへ(電話可、先着順) ☎042(346)3701

### 小学生 にこにこクッキング

「朝、食欲がない」「塾や習い事で夕食が遅くなる」など、成長期のお子さんの食事で困っている事はないですか。  
 お子さんの食事の選び方を学び、簡単にできる電子レンジ料理の体験をします。  
 親子でご参加ください。  
 と き 7月30日(金) 午前10時~11時30分 9時45分受付  
 ところ 健康センター2階実習室  
 対象 市内在住の小学4年~6年生と保護者  
 定員 8組  
 内容 講話、調理実習  
 ※試食はありません。  
 持ち物 エプロン、三角巾  
 申込み 7月5日(月)から、健康センターへ(先着順) ☎042(346)3701

### 休日応急診療・準夜応急診療 (内科・小児科)

診療時間	名称	所在地	電話番号
休日応急診療 日曜日、祝日、年末年始	小平市医師会応急診療所	学園東町1-19-12 (健康センター内)	042(346)3706 (左記診療時間内)
準夜応急診療 月曜~日曜日 (年中無休)	学園東町1-19-12 (健康センター内)	学園東町1-19-12 (健康センター内)	042(346)3706 (左記診療時間内)

※応急診療所の診療科目は内科と小児科です。高校生以下の受診は、保護者の同伴が必要です。健康保険証、各種医療費受給者証を忘れずにお持ちください。

### 休日歯科応急診療医 (診療時間:午前9時~午後5時)

医療機関名	所在地	電話番号
7月11日(日) 尚原 歯科 医院	学園西町2-18-3	042(341)9432
7月18日(日) 佐藤 歯科 医院	学園東町1-3-12	042(345)6648

※受診の際は、事前にお問い合わせください。また、医療機関は変更になる場合があります。

### 東京都による救急診療などの相談・案内

東京消防庁救急相談センター	#7119 (携帯電話、PHS、プッシュ回線から) 042(521)2323 (ダイヤル回線から)	救急車を呼ぶべきか迷った場合の相談・24時間
小平消防署 病院・診療所案内	042(341)0119	救急医療機関の案内・24時間
東京都医療機関案内 サービス(ひまわり)	03(5272)0303	診療中の医療機関の案内・24時間



ふれあい下水道館 夏休み 特別学習講座

◆今日から君も微生物博士 汚れた水をきれいにしてくれる微生物を顕微鏡で観察して、微生物の自由研究ノートを完成させます。
とき 7月18日(日) 午前10時～10時45分



◆今日から君も下水道博士 下水道がなかった時代、どんな困ったことが起きて、どのように下水道は進化してきたのかを学び、下水道の自由研究ノートを完成させます。
とき 7月25日(日) 午前10時～10時45分

◆今日から君も昆虫博士 昆虫を観察して、昆虫から自然の大切さを学び、昆虫の自由研究ノートを完成させます。
とき 8月1日(日) 午前10時～10時45分



◆今日から君もマンホール(愛好家) キャラクターなどのデザインが描かれていて注目が集まっている、マンホール蓋の不思議に迫り、マンホールの自由研究ノートを完成させます。
とき 8月8日(日) 午前10時～10時45分



一 共 通

持ち物 筆記用具
対象 小学生(保護者は1人まで同伴可)
定員 各10人
※申込み多数の場合は、午後も開催予定です。
※申込みは、小学生1人1講座まで。
※参加者には、各講座の自由研究ノートとF C東京マンホール蓋の缶バッジなどを差し上げます。
申込み 7月6日(火)から各開催日の前日までに、ふれあい下水道館へ(電話可、先着順) ☎042(326)7411

市内を巡って謎を解く めぐりん小平2021



◆オオダイラ博士からの挑戦状 冊子に載った5つのエリアを巡り、各施設にある小平の謎解きをしながらキーワードを集めます。キーワードを集めて応募すると、正解者にはコダイラ博士認定カードがもらえます。また、抽選でこだいら観光まちづくり大使などに会える交流会に参加できます。



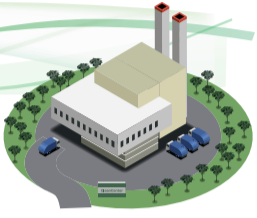
交流会では、元女子バレーボール日本代表選手の大林素子さんや、現役パラ卓球選手の佐藤泰巳さんなどから、オリンピック・パラリンピック競技に関する話などが聞けます。詳しくは、冊子をご覧ください。冊子は、文化スポーツ課(市役所1階)、産業振興課(市役所1階)、こだいら観光まちづくり協会にあります。※交流会は、10月以降を予定しています。
とき 7月13日(火)～9月30日(木)
申込み 10月5日(火)まで(必着)に、応募用紙にキーワード、必要事項を記入のうえ、問合せ先へ(申込み多数の場合は抽選)
問合せ こだいら観光まちづくり協会 ☎042(312)3954

夏休み親子環境教室 昔の暮らしから学ぼう 省エネと打ち水

昔の暮らしで使っていた道具のクイズや小平ふるさと村の見学をします。また、打ち水体験を通して、環境に優しい暮らし方を学びます。
とき 7月22日(木) 午前10時30分～正午
※雨天時は打ち水のみ中止。
ところ 小平ふるさと村
対象 小学生(小学3年生以下は保護者と同伴) 定員 20人
申込み 7月20日(火)までに、住所、氏名、電話番号、学年を環境政策課へ(電話・電子メール可、先着順) ☎042(346)9818、✉kankyoseisaku@city.kodaira.lg.jp

ごみのゆくえを知ろう 夏休み処分場見学会

処分場をバスで見学します。皆さんの出したごみがどのように処理されているのか、確かめませんか。
日程 ①8月10日(火) 八王子市戸吹クリーンセンター、二ツ塚処分場、谷戸沢処分場
※集合・解散はJR八王子駅付近。
②8月17日(火) 浅川清流環境組合、二ツ塚処分場、谷戸沢処分場
※集合・解散は立川北口公園付近。
③8月20日(金) 武蔵野クリーンセンター、二ツ塚処分場、谷戸沢処分場
※集合・解散はJR三鷹駅付近。
対象 多摩地域在住の小学4年～6年生、多摩地域在住・在勤・在学の中学生以上の方(小学生は保護者の同伴が必要)
費用 500円 定員 各20人
申込み 7月28日(水)まで(必着)に、はがきに「夏休み処分場見学会参加希望」と明記し、参加者全員の住所、氏名(ふりがな)、年齢、性別、電話番号(日中連絡の取れる番号)、参加希望日(①～③)、通勤・通学先(多摩地域にお住まいでない方のみ)を記入して問合せ先へ(申込み多数の場合は抽選)
※ホームページからも申し込みめます。
HP検索 東京たま広域資源循環組合
問合せ 東京たま広域資源循環組合夏休み処分場見学会係(〒190-0181 東京都西多摩郡日の出町大字大久野7642) ☎042(597)6152



一 共 通

◆自衛官候補生 応募資格 採用予定月の1日現在、18歳以上33歳未満の方(32歳の方は、採用予定月の1日から起算して3月に達する日の翌月の末日現在、33歳に達しない方)
試験日 9月6日(月)まで(必着)
申込み 9月6日(月)まで(必着)に、問合せ先へ
◆防衛医科大学校看護学科学生 試験日(一次) 10月16日(土)
申込み 10月6日(水)まで(必着)に、問合せ先へ

◆市民営学童クラブ 事業者を募集 市内で市民営学童クラブ(放課後児童健全育成事業)を運営する事業者を募集します。事業内容、応募手続きなどは募集要項をご覧ください。募集要項は、小平市ホームページからダウンロードできます。申込み 8月20日(金)の午後5時までに、申込書類を問合せ先へ持参(送付不可) ☎042(346)9543

◆学童クラブ 対象施設 四小学童クラブ第一期 期間 令和4年4月1日～令和9年3月31日
応募資格 都内や近県で学童クラブや児童館などの管理運営の実績がある法人または団体
※事業内容や応募手続きなど、詳しくは募集要項をご覧ください。募集要項は、小平市ホームページからダウンロードできます。
申込み 8月23日(月)から27日(金)の午後5時までに、申込書類を問合せ先へ持参(送付不可)
※説明会を、7月16日(金)の午前10時から、四小学童クラブ第二で行います。

◆航空学生(パイロット養成) 応募資格 令和4年4月1日現在、海上自衛隊は18歳以上23歳未満、航空自衛隊は18歳以上21歳未満の高校生等卒業(見込みを含む)の方
試験日(一次) 9月20日(月)
申込み 9月20日(木)まで(必着)に、問合せ先へ
◆一般官候補生 応募資格 採用予定月の1日現在、18歳以上33歳未満の方(32歳の方は、採用予定月の末日現在、33歳に達していない方)
試験日(一次) 9月16日(木)
申込み 9月6日(月)まで(必着)に、問合せ先へ

◆防衛医科大学校 防衛医科大学校 学生を募集 試験日(一次) 11月6日(土)
申込み 10月27日(水)まで(必着)に、問合せ先へ
◆防衛医科大学校 試験日(一次) 10月23日(土)
申込み 10月13日(水)まで(必着)に、問合せ先へ
◆防衛医科大学校看護学科学生 試験日(一次) 10月16日(土)
申込み 10月6日(水)まで(必着)に、問合せ先へ

スポーツアンドカルチャー フェスティバルインこだいら

オリンピック・パラリンピック期間中、ルネこだいらでスポーツ体験や展示をします。家族や友人でお楽しみください。
※駐車場はありません。
問合せ スポーツアンドカルチャーフェスティバルイン小平実行委員会事務局・由井 ☎090(8492)4939

◆アーティストのパフォーマンス実演 三味線やジャズ、大道芸など、市内で活躍するアーティスト、地域宣伝隊コダレンジャーのパフォーマンスを楽しめます。また、参加者で五輪音頭を踊ります。
とき 7月24日(土)、8月29日(日) 午前10時から、午後2時から
ところ ルネこだいら大ホール 定員 各500人
申込み 当日、会場へ(先着順)

◆環境企画展示 いきものつながり ふうろうやたぬきの食べ物や、そのふんを食べる昆虫など、生き物のつながりを解説する展示をします。
とき 7月24日(土)～8月1日(日)
ところ ルネこだいら展示室

◆市民説明会 推進計画骨子案 市では、公共施設マネジメント推進計画の改定を進めており、このたび、骨子案がまとまりました。説明会では、骨子案の内容を説明します。
日程 7月18日(日) 午後2時～3時 中央公民館講座室2
7月23日(金・祝) 午前10時～11時 小川西町公民館ホール
8月1日(日) 午前10時～11時 東部市民センター集会所
※各回同じ内容です。
※8月1日は、テレビ会議システム(送付不可)
問合せ 子育て支援課 ☎042(346)9543

◆設置費用を助成 省・創・蓄エネルギー機器等設置 モニターを募集 市では、太陽光発電システム、蓄電池、断熱窓や燃料電池を設置した家庭や事業所に、設置費用の一部を助成します。助成を受ける方は、モニターとして機器使用の効果などを報告していただきます。
◆対象機器 助成金額
▶太陽光発電システム：出力1kW相当たり3万円(上限10万円)、予定件数50件
▶蓄電池：6万円、予定件数25件
▶断熱窓：5万円または設置費用の5分の1に相当する額のいずれか低い額、予定件数20件
▶燃料電池(エネファーム)：定格出力0.7kW相当りの機器は2万円、定格出力0.4kW相当り5万円
通過策課(市役所4階)で配布するほか、小平市ホームページからダウンロードもできます。
申込み 8月17日(火)から20日(金)の午後5時までに、申込書類を問合せ先へ持参(送付不可)
※説明会を7月19日(月)の午前10時から、市役所6階601会議室で行います。説明会に出席しない団体などは、応募できません。出席者は、1団体1名をお願いします。
問合せ 交通対策課 ☎042(346)9549

◆自衛官募集 問合せ 子育て支援課 ☎042(346)9543
◆航空学生(パイロット養成) 応募資格 令和4年4月1日現在、海上自衛隊は18歳以上23歳未満、航空自衛隊は18歳以上21歳未満の高校生等卒業(見込みを含む)の方
試験日(一次) 9月20日(月)
申込み 9月20日(木)まで(必着)に、問合せ先へ
◆一般官候補生 応募資格 採用予定月の1日現在、18歳以上33歳未満の方(32歳の方は、採用予定月の末日現在、33歳に達していない方)
試験日(一次) 9月16日(木)
申込み 9月6日(月)まで(必着)に、問合せ先へ

◆防衛医科大学校 防衛医科大学校 学生を募集 試験日(一次) 11月6日(土)
申込み 10月27日(水)まで(必着)に、問合せ先へ
◆防衛医科大学校 試験日(一次) 10月23日(土)
申込み 10月13日(水)まで(必着)に、問合せ先へ
◆防衛医科大学校看護学科学生 試験日(一次) 10月16日(土)
申込み 10月6日(水)まで(必着)に、問合せ先へ

◆市民説明会 推進計画骨子案 市では、公共施設マネジメント推進計画の改定を進めており、このたび、骨子案がまとまりました。説明会では、骨子案の内容を説明します。
日程 7月18日(日) 午後2時～3時 中央公民館講座室2
7月23日(金・祝) 午前10時～11時 小川西町公民館ホール
8月1日(日) 午前10時～11時 東部市民センター集会所
※各回同じ内容です。
※8月1日は、テレビ会議システム(送付不可)
問合せ 子育て支援課 ☎042(346)9543

◆設置費用を助成 省・創・蓄エネルギー機器等設置 モニターを募集 市では、太陽光発電システム、蓄電池、断熱窓や燃料電池を設置した家庭や事業所に、設置費用の一部を助成します。助成を受ける方は、モニターとして機器使用の効果などを報告していただきます。
◆対象機器 助成金額
▶太陽光発電システム：出力1kW相当たり3万円(上限10万円)、予定件数50件
▶蓄電池：6万円、予定件数25件
▶断熱窓：5万円または設置費用の5分の1に相当する額のいずれか低い額、予定件数20件
▶燃料電池(エネファーム)：定格出力0.7kW相当りの機器は2万円、定格出力0.4kW相当り5万円
通過策課(市役所4階)で配布するほか、小平市ホームページからダウンロードもできます。
申込み 8月17日(火)から20日(金)の午後5時までに、申込書類を問合せ先へ持参(送付不可)
※説明会を7月19日(月)の午前10時から、市役所6階601会議室で行います。説明会に出席しない団体などは、応募できません。出席者は、1団体1名をお願いします。
問合せ 交通対策課 ☎042(346)9549

◆自衛官募集 問合せ 子育て支援課 ☎042(346)9543
◆航空学生(パイロット養成) 応募資格 令和4年4月1日現在、海上自衛隊は18歳以上23歳未満、航空自衛隊は18歳以上21歳未満の高校生等卒業(見込みを含む)の方
試験日(一次) 9月20日(月)
申込み 9月20日(木)まで(必着)に、問合せ先へ
◆一般官候補生 応募資格 採用予定月の1日現在、18歳以上33歳未満の方(32歳の方は、採用予定月の末日現在、33歳に達していない方)
試験日(一次) 9月16日(木)
申込み 9月6日(月)まで(必着)に、問合せ先へ

◆防衛医科大学校 防衛医科大学校 学生を募集 試験日(一次) 11月6日(土)
申込み 10月27日(水)まで(必着)に、問合せ先へ
◆防衛医科大学校 試験日(一次) 10月23日(土)
申込み 10月13日(水)まで(必着)に、問合せ先へ
◆防衛医科大学校看護学科学生 試験日(一次) 10月16日(土)
申込み 10月6日(水)まで(必着)に、問合せ先へ

◆市民説明会 推進計画骨子案 市では、公共施設マネジメント推進計画の改定を進めており、このたび、骨子案がまとまりました。説明会では、骨子案の内容を説明します。
日程 7月18日(日) 午後2時～3時 中央公民館講座室2
7月23日(金・祝) 午前10時～11時 小川西町公民館ホール
8月1日(日) 午前10時～11時 東部市民センター集会所
※各回同じ内容です。
※8月1日は、テレビ会議システム(送付不可)
問合せ 子育て支援課 ☎042(346)9543

◆設置費用を助成 省・創・蓄エネルギー機器等設置 モニターを募集 市では、太陽光発電システム、蓄電池、断熱窓や燃料電池を設置した家庭や事業所に、設置費用の一部を助成します。助成を受ける方は、モニターとして機器使用の効果などを報告していただきます。
◆対象機器 助成金額
▶太陽光発電システム：出力1kW相当たり3万円(上限10万円)、予定件数50件
▶蓄電池：6万円、予定件数25件
▶断熱窓：5万円または設置費用の5分の1に相当する額のいずれか低い額、予定件数20件
▶燃料電池(エネファーム)：定格出力0.7kW相当りの機器は2万円、定格出力0.4kW相当り5万円
通過策課(市役所4階)で配布するほか、小平市ホームページからダウンロードもできます。
申込み 8月17日(火)から20日(金)の午後5時までに、申込書類を問合せ先へ持参(送付不可)
※説明会を7月19日(月)の午前10時から、市役所6階601会議室で行います。説明会に出席しない団体などは、応募できません。出席者は、1団体1名をお願いします。
問合せ 交通対策課 ☎042(346)9549

◆自衛官募集 問合せ 子育て支援課 ☎042(346)9543
◆航空学生(パイロット養成) 応募資格 令和4年4月1日現在、海上自衛隊は18歳以上23歳未満、航空自衛隊は18歳以上21歳未満の高校生等卒業(見込みを含む)の方
試験日(一次) 9月20日(月)
申込み 9月20日(木)まで(必着)に、問合せ先へ
◆一般官候補生 応募資格 採用予定月の1日現在、18歳以上33歳未満の方(32歳の方は、採用予定月の末日現在、33歳に達していない方)
試験日(一次) 9月16日(木)
申込み 9月6日(月)まで(必着)に、問合せ先へ

◆防衛医科大学校 防衛医科大学校 学生を募集 試験日(一次) 11月6日(土)
申込み 10月27日(水)まで(必着)に、問合せ先へ
◆防衛医科大学校 試験日(一次) 10月23日(土)
申込み 10月13日(水)まで(必着)に、問合せ先へ
◆防衛医科大学校看護学科学生 試験日(一次) 10月16日(土)
申込み 10月6日(水)まで(必着)に、問合せ先へ

夏の演劇ワークショップ ぴかぴか村のなつまつり

◆みんなであかりをとりもどそう 障がいのある子もいない子も参加できるワークショップです。大学生と一緒に、白梅学園大学内を舞台になつまつりの物語を演劇仕立てで冒険します。
とき 7月31日(土)、8月1日(日) 午後2時～5時
ところ 白梅学園大学(小川町1-830)
対象 市内在住の特別支援学校、特別支援学級、特別支援教室、通級指導学級または通常学級に通う小学生
※障がいの種別は問いません。車いすの方は、申込み時にお知らせください。
定員 各10人
主催 白梅学園大学、小平市
申込み 7月25日(日)までに、はがきまたはファクシミリにお子さんの住所、氏名、電話番号、学校名、学年(特別支援学級・教室の場合は学級名)、通級の場合は通級先を記入のうえ、白梅学園大学小平市連携事業事務局(〒187-8570 小川町1-830)へ☎042(313)4805(申込み多数の場合は抽選し、結果を全員に連絡)
問合せ 障がい者支援課 ☎042(346)9540

東京2020オリンピック・パラリンピック 学校連携観戦プログラムへの参加を見送り コミュニティライブサイトを中止

市は、市立小・中学校の児童・生徒が競技会場で観戦する、学校連携観戦プログラムへの参加を見送るとともに、大画面による競技観戦やステージイベントなどの実施を予定していたコミュニティライブサイトを中止します。競技会場での観戦は、感染症対策と熱中症対策の両立が困難であり、児童・生徒や引率する教員などの安全を第一に考え、参加を見送ります。コミュニティライブサイトは、新型コロナウイルス感染症の収束が見込めないことから中止します。
問合せ ▷学校連携観戦プログラムに関すること…指導課 ☎042(346)9572 ▷コミュニティライブサイトに関すること…文化スポーツ課 ☎042(346)9612



# 公民館の講座・イベント

日時 費 費用 対 対象 内 内容 講 講師 持 持ち物  
 申 申込期限と実施場所  
 電 電子メールでの申込み可 (☒kominkan-koza@city.kodaira.lg.jp)

<b>土曜子ども映画会 日本の昔ばなし ぶんぶく茶釜ほか、トムとジェリー 定員15人 先着順</b> 日 7月10日(土) 午前10時から 申 当日、中央公民館へ☎042(341)0861
<b>金曜市民劇場 襦袢(らんる)の旗 定員30人 先着順</b> 日 7月16日(金) 午後7時から 内 日本の公害の原点である足尾鉍毒事件と闘い続けた渡良瀬農民と田中正造の半生を描く。監督・吉村公三郎、主演・三國連太郎 申 当日、中央公民館へ☎042(341)0861
<b>ジュニア講座 星空観察と天体のふしぎ (各全3回) 抽選・☒</b> 日 ①8月11日(水)・12日(木) 午前10時~正午、8月14日(土) 午後6時~8時 ②8月11日(水)・12日(木) 午後1時30分~3時30分、8月14日(土) 午後6時~8時 費 200円 対 市内在住の小学生とその保護者 内 工作などを通して星座や天体の理解を深め、最終日に星空を観察する(①・②とも同じ内容) 講 多摩六都科学館職員ほか 申 7月27日(火)まで(月曜日を除く)に、東京電子自治体共同運営サービスのホームページ(スマートフォンからは3面欄外のQRコードを読み取ってアクセス)または中央公民館へ☎042(341)0861
<b>ジュニア講座 ロボットはどうやって動いているの 抽選・☒</b> 日 8月19日(木) 午前9時~午後4時 対 市内在住の小学4年~6年生 内 ロボットの仕組みを学ぶ 講 原主吾さん(職業能力開発総合大学校教授) 持 昼食、飲み物 申 7月16日(金)まで(月曜日を除く)に、中央公民館へ☎042(341)0861
<b>ジュニア講座 玉川上水に生息する虫の世界 (全2回) 抽選</b> 日 8月3日・10日の火曜日 午前10時~正午 対 市内在住で4歳~8歳の方(保護者の参加可) 内 ささまざまな昆虫を通じて玉川上水の多様性を学ぶ 講 韓昌道さん(農学・昆虫博士) 持 ルーペ 申 7月24日(土)まで(日曜・月曜日・祝日を除く)に、小川公民館へ☎042(343)3620
<b>子育て支援講座 リトミックで親子のふれあい (全3回) 抽選</b> 日 8月6日・20日・27日の金曜日 ▷ベビーコース(6か月~1歳未満) 午前10時~10時30分 ▷1~3歳コース 午前10時50分~11時20分 対 市内在住・在勤・在学の方 内 音楽に反応し表現することを通じて、心と身体を育みコミュニケーション能力を養う 講 大井尚子さん(リトミック研究センター指導者ディプロマA) 持 飲み物、バスタオル(ベビーコースのみ) 申 7月29日(木)まで(日曜・月曜日・祝日を除く)に、小川公民館へ☎042(343)3620
<b>防災・生活安全講座 災害を生き抜く水 (全3回) 抽選</b> 日 7月20日・27日、8月3日の火曜日 午前10時~正午 対 市内在住・在勤・在学の方 内 豪雨や地震で電気、水道が止まったら、自宅での飲み水、生活用水はどうするかを学ぶ 講 貴家由美子さん(東京都防災会議委員)ほか 申 7月12日(月)までに、仲町公民館へ☎042(341)0862

※電子メールで申し込む場合には住所・氏名(ふりがな)・年齢・電話番号を記入のうえ、講座名を件名として送信。申込み期限の翌日までに確認メールが届かない場合はお問い合わせください。詳しくは、公民館のチラシや小平市ホームページをご覧ください。

## 灯りまつり 写真展示



灯りまつりで飾られている手作りの灯ろうや、過去の灯りまつり会場の写真などを展示します。  
 日程 ▽8月1日(日)まで ぶれあい下水道館  
 ▽7月15日(木)~8月15日(日) 中央公民館  
 主催 こだい観光まちづくり協会、小平市  
 問合せ こだい観光まちづくり協会 ☎042(312)3954

## 昔遊びを楽しもう

ぶんぶんごまや割りばし鉄砲を作ります。  
 と き 8月2日(月)・28日(土) 午後1時30分~4時 1時15分集合  
 合 ところ ルネこだい2階展示室  
 ※駐車場はありません。

## 市と協働で行う 事業を募集

◆行政提案型いきいき協働事業  
 市が提示した課題や事業について、課題解決につながる協働事業の提案を募集します。採択された場合は、次年度に提案団体と市が協働で事業をします。  
 対象 自主的に社会貢献活動をしていて、次の要件をすべて満たす非営利の団体  
 ▽主な活動範囲が市内または隣接市

## あすぴあ

◆テレビ会議システム(ズーム)を使ってみよう 初心者向け講座  
 市民活動にオンラインを取り入れませんか。

## 小平市彫刻美術館

◆夏休みわくわく体験美術館  
 期間中、小・中学生の入館料が無料になります。来館の小・中学生には漫画の田中彫刻記をプレゼントします(1家族に1冊)。また、楽しく美術館を学べるワークシートも用意しています。  
 と き 7月17日(土)~8月30日(月)  
 ◆展覧会 でんちゅうストラット  
 平柳田中の旧宅を会場に、武蔵野美術大学彫刻学科の先生と、第一線で活躍する彫刻家の作品を展示します。  
 と き 7月28日(水)~9月6日(月)  
 休館日 火曜日(祝日の場合はその翌日)、9月13日(月)~16日(木)  
 観覧料 一般:300円(200円)、小・中学生:100円(50円)

## 絵本の読み聞かせ 入門講座

子どもたちへの絵本の読み聞かせで、困ったことはありませんか。講座では、多人数の子どもたちに絵本を読み、楽しんでもらうコツを学びます。初心者の方も参加できます。  
 ※読み聞かせの実践はありません。  
 と き 7月14日(水) 午前10時30分~正午  
 会場 中央図書館3階視聴覚室  
 対象 市内在住・在勤・在学で、学校などで子どもたちに読み聞かせをしている、またはこれから実演を予定している方  
 定員 10人  
 内容 絵本の読み聞かせの講義、読み聞かせに向けた絵本の紹介  
 申込み 7月5日(月)の午前10時から、中央図書館へ(電話可、先着順) ☎042(345)1246

## 伝統文化親子教室 参加者募集

文化庁の補助金を受けて開催する教室です。  
 ◆①小平こどもいけばな教室  
 と き 8月1日~11月28日の日曜日(月2回) 午前9時30分~11時 全8回  
 会場 小平元気村おがわ東  
 費用 9千600円  
 定員 10人  
 持ち物 エプロン、布巾、筆記用具、新聞紙  
 ◆②七夕まつり 子ども体験教室  
 七夕にちなんだ花を生け、祭り行事と雅楽体験、茶道体験をします。  
 と き 8月7日(土)・8日(日)・9日(月)・振休) 午前10時~11時30分 全3回  
 会場 中央公民館

## 家族でお出かけください ホットHOTTこだい ファミリーデイ参加事業

◆夏休み みんなで一緒にラジオ体操  
 と き 7月21日(水)~27日(火)、8月25日(水)~31日(火) 午前6時30分から 雨天中止  
 会場 小平第二小学校校庭  
 問合せ 二小地区青少年対・伊藤 ☎042(307)9054

## シルバー人材センター

◆シルバーガイド  
 ▽武蔵国府が置かれた府中市の史跡と分倍河原古戦場跡を訪ねる  
 大國魂神社、武蔵国衙跡、高札場跡、高安寺、新田義貞像、分倍河原古戦場跡、下河原緑道、旧国鉄東京競馬場前駅跡など約5キロを歩きまわります。

## 子ども茶道体験教室

◆③子ども茶道体験教室  
 と き 8月20日(金)・22日(日) 午後2時~4時 全3回  
 会場 花小金井南公民館  
 費用 1千円  
 定員 10人  
 持ち物 筆記用具、白い靴下、ベルトまたは腰ひも

## ファミリー案内

と き 7月28日(水) 雨天決行  
 集合 午前9時30分、JR武蔵野線府中本町駅改札口前  
 ※解散は午後1時ごろ、JR府中本町駅。  
 費用 600円  
 定員 15人  
 申込み 7月6日(火)から、小平市シルバー人材センターへ(電話・電子メール可、先着順) ☎042(34)2120、☒kodaira@sjc.ne.jp

## ギャラリー案内

◆第27回水彩画同好会 7月6日(火)~11日(日) 午前10時~午後4時(6日は午後1時から) ☎廣川 ☎042(343)709



### プールの営業などの情報

#### ◆萩山公園・東部公園プール 営業中止

新型コロナウイルス感染症拡大防止のため、令和3年度の萩山公園と東部公園プールの営業は行いません。

問合せ 文化スポーツ課 ☎042(346)9833

#### ◆市民総合体育館 室内温水プール 利用時間を変更

利用時間を午後7時30分までに変更しています。

利用時間 午前9時～午後7時30分

問合せ 市民総合体育館 ☎042(343)1611

#### ◆市営プール(萩山公園プール・東部公園プール・市民総合体育館温水プール) 共通の無料利用券交付を中止

ひとり親家庭、生活保護受給家庭、障がい児・障がい者などに交付していた無料利用券は、今年度交付を中止します。

詳しくは、お問い合わせください。

問合せ 子育て支援課 ☎042(346)9544、生活支援課 ☎042(346)9596、障がい者支援課 ☎042(346)9540

#### ◆国営昭和記念公園レインボープール エリアを限定して開放

利用場所を水あそび広場などに限定し、中学生以下と保護者のみ利用できます。利用人数を制限しているため、事前にホームページから申し込みが必要です。詳しくは、ホームページをご覧ください。

なお、市報こだairaに掲載している割引券は、今年度はありません。

HP検索 国営昭和記念公園

問合せ 国営昭和記念公園 ☎042(528)1751

### 東京都出産応援事業

#### 出産のあった世帯に育児用品などを提供

東京都では、子どもを産み育てたいと考えている家庭を支援するため、10万円相当の育児用品などを提供します。

対象 次のいずれかに該当する世帯

▷令和3年1月1日から3月31日までに出産し、出生日に住民票が都内にあり、かつ令和3年4月1日時点で小平市内に住民票がある

▷令和3年4月1日から令和5年3月31日までに出産し、出生日に小平市内に住民票がある

※対象世帯へ、市から専用ウェブサイトへログインするIDが記載されたギフトカードを発送します。5月末までに子育て支援課で確認した対象世帯には、6月下旬にギフトカードを発送しました。

※ギフトカードは、子育て支援課で対象世帯の確認をしてから約2か月で発送します。

※対象世帯やギフトカードの発送は小平市ホームページを、事業内容は東京都出産応援事業ホームページをご覧ください。

問合せ 子育て支援課 ☎042(346)9544

### 子育て世帯生活支援

#### 特別給付金を支給

所得の少ない子育て世帯に、生活を支援するための給付金を支給します。支給要件や申請手続などは、ひとり親世帯とひとり親以外の世帯で異なります。また、一部の方には自動的に振り込まれます。詳しくは、小平市ホームページをご覧ください。

問合せ 子育て支援課 ☎042(346)9544

## スポーツイベント

回…日時 場…場所 費…費用 対…対象 定…定員 内…内容  
代…代表者会議 HP…ホームページ検索 講…講師 申…申込み 問…問合せ先

市民総合体育館 (〒187-0025 津田町一丁目1番1号) ☎042(343)1611

※体育館…市民総合体育館。種目の内容など、詳しくは大会要項をご覧ください。各問合せ先へ。大会要項は体育協会(市民総合体育館内)にあります。

#### 創立70周年記念 第18回 連盟会長杯争奪軟式野球大会(小平市軟式野球連盟)

日 9月初旬からの日曜日、祝日 場 市内グラウンド

費 1チーム15,000円(未登録チームは別途登録料5,000円。代表者会議で集金)

対 市内在住・在勤・在学の16歳以上で編成されたチーム

内 トーナメント戦 代 8月6日(金)午後7時から、福祉会館

申 7月5日(月)から18日(日)の午後5時までに、所定の申込用紙を体育館へ(電子メール可)

※ホームページから申込用紙をダウンロードできます。

HP 小平市軟式野球連盟

問 連盟事務局 ☎080(3493)4281、✉k\_rbb1@yahoo.co.jp

#### 学校体育館スポーツ個人開放中止日

7月 一小…23日 二小…23日 三小…23日・25日・27日・30日

四小…23日・25日 七小…23日

※7月11日(日)まで開放を中止します。

#### 小平ゲートゴルフ春期シニアスポーツ大会(小平ゲートゴルフクラブ)

日 7月15日(木) 午前9時～午後0時30分 場 花小金井南市民広場

対 都内在住の方

※貸しクラブ・ボールあり。

定 50人 申 7月13日(火)の午後5時までに、問合せ先へ(先着順)

問 広瀬 ☎090(9230)4883

#### ジュニアカンフー夏季教室(小平市武術太極拳連盟)

日 8月7日～28日の土曜日 午後4時30分～6時30分 全4回

場 体育館 対 市内在住・在学の未就学児～高校生

※運動に適した服装で上履きを持参。

定 20人 内 中国武術(カンフー)の体験学習

講 武田幸子(元全日本選手権チャンピオン)

申 各回の前日までに、問合せ先へ 問 野田 ☎042(344)4686

イベント名	とき	ところ	費用	申込み・問合せ	備考
ジャズトリオが導く異次元の世界	7月23日(金・祝)午後2時開演 1時45分開場	中央公民館ホール	1,000円	飯櫃 ☎080(7944)2151	小平ジャズ協会主催
団体名	活動日	ところ	会費	申込み・問合せ	備考
藍なり(よさこい)	木・土曜日午後7時～9時	小平元気村おがわ東体育館ほか	年12,000円	石井 ☎090(3906)1575	鳴子を響かせ元気に踊りませんか
卓球 12クラブ	第1土曜日午前9時～正午、第2・4土曜日午後1時～5時	上宿公民館	月500円	小林 ☎042(345)4561	初心者可
こぶしコーラス(女声コーラス)	第1・3・4水曜日午前9時30分～正午	なかまちテラス	月2,000円	富澤 ☎042(342)2117	楽譜代は別途徴収します
ウクレレフレンズ・鈴木町	第1・3金曜日午後1時30分～4時30分	鈴木公民館	月1,300円	金子 ☎042(458)7156	初心者可、ウクレレを弾き唄う
ウイング	第2・4金曜日午前10時～正午	中央公民館	月2,000円	前田 ☎042(346)0151	見学可、発声・歌唱指導、教材費別
夢衣(和装着付け)	第2・4木曜日午前9時～正午	美園地域センター	月2,000円	渡辺 ☎042(341)2555	着物着付けと和装のマナー
小平市少年少女合唱団	第1・3日曜日午後1時30分から	福祉会館、各公民館	月2,000円	菊井 ☎090(8476)4615	見学・体験可 ホームページあり
彩絵の会(絵手紙)	第2・4水曜日午後2時～4時	大沼地域センター	月2,000円	キタツメ ☎042(315)7952	脳活性に絵手紙しませんか

掲載希望団体は秘書広報課、公民館利用団体は各公民館へ ▷政治、宗教、営利不可 ▷先着順で受付 ▷添削あり ▷掲載後の責任は負いかねます 秘書広報課 ☎042(346)9505

### ご利用ください 市民無料相談 市民課市民相談担当

相談名	担当者	相談日	相談時間など
法律相談	弁護士	7月21日(水)・29日(木)	・相談時間(予約制) 午後1時30分～4時30分 (1回30分以内)
税務相談	税理士	7月26日(月)	
交通事故相談	弁護士 (交通事故専門)	8月3日(火)	・対象 市内在住・在勤・在学の方
相続・暮らしの手続相談	行政書士	8月2日(月)	・申込み(電話可、先着順) 7月6日(火)から 午前8時30分～午後5時 (相談日当日は正午まで、 土曜・日曜日、祝日を除く)
登記・成年後見相談	司法書士 土地家屋調査士	7月28日(水)	☎042(346)9508
住宅・不動産相談	宅地建物取引士等	7月27日(火)	※各相談についておひとり 1年度3回までです。
年金・労務相談	社会保険労務士	8月4日(水)	
行政相談	行政相談委員	7月16日(金)	
人権・身の上相談	人権擁護委員	-	
家庭相談	家庭相談員	7月12日(月)	
市民相談(市政など)	市職員	月曜～金曜日(祝日を除く)	午前8時30分～午後5時 ☎042(346)9508
消費生活相談	消費生活相談員	月曜～金曜日(祝日を除く)	午前9時～正午、午後1時～4時 ☎042(346)9550

### 気になる症状が出たなど

#### 新型コロナウイルス感染症の相談先

##### ◆発熱などの症状がある方

症状(発熱、せき、のどの痛み、味覚・嗅覚異常、全身のけん怠感、頭痛、息苦しさなど)がある場合は、かかりつけ医など地域の医療機関へ電話で相談してください。

かかりつけ医など地域の医療機関が見つからない場合は、東京都発熱相談センターへ電話で相談してください。24時間受け付けています。

▷東京都発熱相談センター ☎03(5320)4592

##### ◆感染の不安や予防に関する相談

新型コロナコールセンターへ電話またはファクシミリで相談してください。午前9時から午後10時まで受け付けています。

▷新型コロナコールセンター ☎0570(550571)、FAX03(5388)1396

# 新型コロナウイルス ワクチン接種の情報

16歳以上（平成18年4月1日以前生まれ）の方に、新型コロナウイルス ワクチン接種のクーポン券（接種券）を6月26日（土）に発送しました。7月6日（火）までに届かない場合は、お問い合わせください。今後の接種開始時期の情報など、詳しくは小平市ホームページをご覧ください。

**問合せ** 小平市コロナワクチンコールセンター ☎0120(985)365（月曜～土曜日（祝日を除く）、午前9時～午後6時）

## 12歳（平成22年3月1日以前生まれ）から 15歳（平成18年4月2日以降生まれ）の方 7月14日からクーポン券を発送

7月14日（水）から、新型コロナウイルスワクチン接種のクーポン券を発送します。

### 予約キャンセル待ちの登録（24時間電話で受け付け）

接種予約を開始している方は、登録すると集団接種・個別接種会場で接種のキャンセルが出た場合に、接種が受けられます。  
▷キャンセル待ち予約専用コールセンター ☎03(4413)8087

### 集団接種・個別接種

#### スマートフォンでの予約をお手伝い

**とき** 7月7日（水）・8日（木）・13日（火）・14日（水） 午前9時～午後4時

**ところ** 中央公民館1階、東部公園プール管理棟、西部市民センター1階ロビー

※車での来場や、各施設への問合せはご遠慮ください。各会場に、手話通訳者を配置しています。

**対象** 接種予約を開始している方

**持ち物** クーポン券、スマートフォン（お持ちの方）

### 6月28日（月）までの接種状況

**65歳以上の方** ▷対象者…約45,700人

▷1回目の接種済み…約34,000人

▷2回目の接種済み…約13,000人

※国のワクチン接種記録システム（VRS）で報告された数を集計しています。

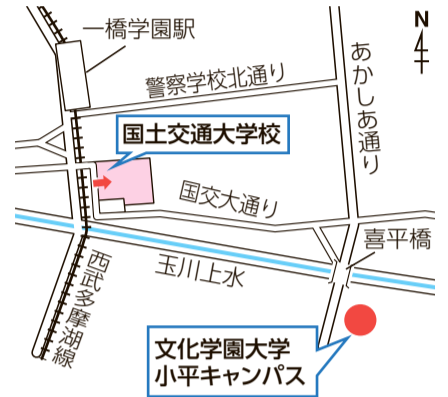
小平市に住民票がある方への接種回数で、速報値です。

### 集団接種会場の駐車場 （国土交通大学校、9月末まで）

歩行が困難な方や身体に障がいがある方などを対象に、国土交通大学校（喜平町2-2-1）の駐車場を利用できます（約25台）。

**とき** 集団接種実施日 午前8時30分～午後6時ごろ

※駐車場所に限りがあります。送迎バスや公共交通機関もご利用ください。国土交通大学校への問合せはご遠慮ください。



### ◆歩行が困難な方などを対象に

#### 駐車場から接種会場まで往復する送迎タクシーを運行

駐車場から接種会場まで（約1.3キロメートル）を往復する無料の送迎タクシーを運行します。車いすの方や、介助する方も乗車できます。

**利用期間** 9月末までの集団接種実施日 午前8時30分～午後6時ごろ

**利用方法** 駐車場または接種会場の案内スタッフに声をかけてください ※予約はできません。

※乗車時に利用する理由を確認する場合があります。利用者多数の場合はお待ちいただく場合があります。

## 健康に夏を過ごすために 熱中症に注意を

例年、高齢者を中心に熱中症で救急搬送される事案が発生しています。熱中症は、きちんと予防をすれば、防ぐことができます。熱中症予防を生活に取り入れて、暑い夏を乗り切りましょう。

**問合せ** 健康センター ☎042(346)3700

### 熱中症になりやすい日を警告 熱中症警戒アラート

熱中症警戒アラートは、熱中症の危険性が極めて高いと予想される日の前日の夕方または当日の早朝に、都道府県ごとに発表されます。熱中症警戒アラートの発表状況は、ニュースや天気予報、環境省のホームページなどで確認できます。

**IP検索** 環境省 熱中症警戒アラート

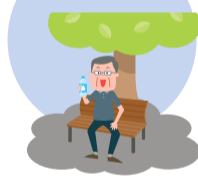
### 熱中症対策 暑い時は公共施設へ

日中、猛暑時の一時的な避難場所として、地域センター、ほのぼの館、さわやか館、福祉会館、図書館、公民館などの施設を、9月10日（金）まで利用できます。

※新型コロナウイルス感染症対策で、一部利用の制限がある場合があります。

## 熱中症予防行動のポイント

### 暑さを避ける



外出時は暑い時間帯を避け、帽子や日傘を活用しましょう。また、室内でのエアコン使用中も、こまめに換気しましょう。

### のどが渇く前に水分補給を



1日あたり1.2リットルを目安に水分を補給しましょう。また、大量に汗をかいた時は、塩分の補給も忘れず。

### 日頃から健康管理を



体調が悪いと感じた時は、無理せず自宅で静養しましょう。また、日頃から体温測定、健康チェックをしましょう。

### マスク着用時の注意点

気温・湿度が高い中でマスクを着用すると、熱中症の危険性が高くなります。屋外で人と十分な距離（2メートル以上）が確保できる場合は、マスクを外しましょう。マスクを着用しているときは、強い負担がかかる作業や運動は避け、のどが渇いていなくてもこまめに水分補給を心がけるようにしましょう。

### 熱中症の症状

**軽度** 目まい 立ちくらみ 筋肉痛 汗が止まらない

**中度** 頭痛 吐き気 虚脱感 体がだるい

**重度** 意識がない けいれん 体温が高い 呼びかけに対し返事がおかしい まっすぐ歩けない・走れない

### 熱中症を疑う症状があったときは すぐに応急処置を

▷涼しい場所に移動する  
▷衣服をゆるめ、体を冷やす  
▷水分・塩分を補給  
※症状が改善しない場合は、医療機関を受診してください。

### すぐに救急車を

119番



出典 環境省 熱中症 ご存知ですか。予防・対処法（編集）