



## 障がい者 支援事業所で 働いてみませんか

市内には、約130か所の障がい者支援事業所があり、多くの職員が働いています。市では、市内12法人が参加する合同相談面接会を開催します。障がい福祉の仕事に興味のある方は、ぜひご参加ください。  
問合せ 障がい者支援課 ☎042(346)9542



### 障がい者支援事業所

障がい者支援事業所では、利用者の日常生活に必要な支援を行い、安心・安全に過ごせる居場所を提供するために、20歳から70歳代まで、幅広い年齢の職員が生き生きと働いています。一緒に障がい福祉の現場で働いてみませんか。

#### 例えば、こんな仕事があります

- ▷グループホームでの食事や洗濯、入浴などの日常生活のサポート
- ▷放課後などに子どもたちの療育などを支援
- ▷内職作業やクッキー作りなど、作業所での就労支援
- ▷一人で外出できない方の外出時の付き添い
- ▷調理、買い物、入浴、着がえなど利用者の在宅生活を支援

### 市内事業所で働く職員の仕事風景



食事介助



車に乗せるための介助



紙袋の製作をサポート



外出するための靴の履き替え



児童とのボール遊び



言語訓練をする利用者職員

### 利用者が笑顔で生活を楽しんでほしい

実際に市内の現場で働いている職員に、お話を聞きました。

#### 社会福祉法人 六三四 生活リハビリセンター六三四

生活リハビリセンター六三四では、利用者の今できることを維持しつつ、新たなことにチャレンジできるようサポートをしています。

#### ◆日々の生活を楽しんでもらえる居場所づくり

初めは、話しかけてくれる利用者の言葉をなかなか聞き取れませんでした。お互いに理解できたときの利用者の嬉しそうな表情を見て、やりがいを感じました。仕事が自分自身の成長にもつながっており、これからも利用者が自分らしく楽しく過ごせる居場所づくりをしていきたいです。



鬼久保さん

主な仕事：生活支援兼事務

#### 社会福祉法人 未来 夢の樹みどり

夢の樹みどりでは、利用者が行う紙袋の底板入れや資源回収などの作業をサポートしています。

#### ◆利用者を職員みんなで支援する

仕事を始めたきっかけは、幼いころに、親が介護関係で働いている姿を見て興味を持ったことです。私たちの仕事は正解がない仕事で利用者にとって何が最善かを話し合いながら、職員みんなで支援しています。



作本さん

主な仕事：生活支援、就労訓練のサポート、事務



荒井さん

主な仕事：利用者の健康管理

#### ◆毎日の成長と一緒に喜び実感できる

毎日少しずつできることが増えていく利用者の姿を見守れることに、やりがいを感じます。初めは、障がい者福祉のイメージがわからず不安でしたが、実際に働いてみると、さまざまな利用者と話したり接することができるので、毎日がとても楽しいです。

## 障がい福祉の仕事を紹介

### 集まれ 障がい福祉のしごとインこだいら 合同相談面接会

市内の障がい福祉の事業者が集まり、仕事の紹介をします。隙間時間に働きたい、しっかり働きたい、初めてで資格がないけれど興味がある方など、お気軽にお越しください。働くうえでの不安なことなどを相談できる、東京都福祉人材センターのブースもあります。また、障がい者支援事業所の利用者が作った製品の販売もあります。詳しくは、小平市ホームページ（右下QRコードからアクセス）をご覧ください。

とき 12月4日(土) 午前10時～午後3時

ところ ルネこだいら2階展示室

※駐車場はありません。

申込み 障がい者支援課 ☎042(346)9542



合同相談面接会

### ドキュメンタリー映画 夜明け前のうた

多くの精神障がい者が、自宅で隔離されていた歴史を取り上げた映画です。上映後に、映画監督による解説もあります。詳しくは、小平市ホームページ（右下QRコードからアクセス）をご覧ください。

とき 12月4日(土) 午前9時30分開演 9時15分開場

ところ ルネこだいら中ホール

※駐車場はありません。

定員 200人

申込み 電子メールまたはファクシミリであ

さやけ第2作業所へ（先着順） ☎042(345)

1564、FAX042(347)3315、✉yoakem

ae@asayake.or.jp

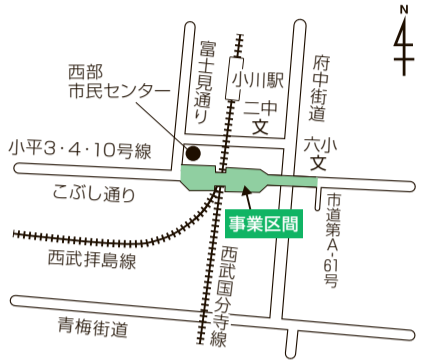




### 小平都市計画公園事業 鎌倉公園用地説明会 (動画配信)

鎌倉公園(小川町二丁目)の事業概要、用地補償などを動画で説明します。  
詳しくは、ホームページをご覧ください。

**伊検索** 鎌倉公園用地説明会  
**問合せ** 事業に関すること:水と緑と公園課 ☎042(346)9830



**伊検索** 事業に関すること:公共施設  
**問合せ** 用地補償に関すること:公共施設マネジメント課 ☎042(346)9557

### 小平3・4・10号線 用地説明会(動画配信)

小平都市計画道路3・4・10号小平大和線(富士見通りから市道第A-1号線までの間)の事業概要、用地補償などを動画で説明します。  
詳しくは、ホームページをご覧ください。

**伊検索** 小平3・4・10号線用地説明会  
**問合せ** 事業に関すること:道路

### 都営住宅 地元割当 入居者を募集

市民を対象に、市内の都営住宅の入居者を募集します。

**募集住宅** ▽2人以上の世帯向け住宅(花小金井四丁目・小川町一丁目・上水本町五丁目・大沼町一丁目第2) : 4戸  
▽3人以上の世帯向け住宅(上水本町五丁目) : 1戸

**対象** 次のすべてに該当する方  
▽市内在住で20歳以上(20歳未満の既婚者、外国人住民を含む)  
▽同居親族がいる  
▽世帯の所得が定められた基準内  
▽住宅に困っている  
※11月に募集する都内全域の都営住宅

### 都市計画 生産緑地地区 変更案の縦覧

小平都市計画生産緑地地区の変更(小平市決定)に関する都市計画案を縦覧します。  
とき 11月5日(金)~19日(金)

**問合せ** 都市計画課(市役所4階)  
1 小平市役所 ☎042(346)9554

### 成年後見制度 基礎講座

後見人の就任から終了までの実務について具体的に学びます。  
とき 12月13日(月) 午後2時

### 陸上自衛隊高等工科学校 生徒を募集

令和4年4月1日現在、15歳以上17歳未満で中学校卒業(見込みを含む)の男子  
**試験日(1次)** 令和4年1月22日(土)

**申込み** 令和4年1月14日(金)まで(必着)に、提出書類を市役所へ  
※推薦採用試験を希望する方は、12月3日(金)まで(必着)。  
**問合せ** 自衛隊東京地方協力本部・国分寺募集案内所 ☎042(324)010

### 特別報酬等審議会 委員を募集

市議会議員の報酬ならびに市長、副市長および教育長の給料(特別職の報酬等)の額について、審議する委員を募集します。

**応募資格** 市内在住で、平日に開催する会議(令和3年度1回、令和4年度4回予定)に出席できる方  
※ほかの審議会などの公募委員は応募できません。

**募集人数** 2人  
**任期** 令和4年3月~12月(予定)  
**報酬** 1万2千円(予定日額)  
**申込み** 11月30日(火)まで(必着)

### 特定個人情報 保護評価書を見直し

特定個人情報保護評価書とは、自治体が行う事務で、個人のプライバシーの影響や情報漏えいの危険性を分析したものです。この評価書は、事務でマイナンバーを含む個人情報取得する前に作成します。

今回見直された評価書は、市政資料コーナー(市役所1階)、小平市ホームページでご覧になれます。

### 令和4年度採用 市職員募集

左表のとおり  
**試験日** 12月5日(日)  
※採用試験要項・申込書は、送付で請求できるほか、小平市ホームページからダウンロードもできます。

職種	採用予定人数	応募資格
一般技術(土木)	2人	昭和45年4月2日以降平成16年4月1日までに生まれた方(就職氷河期世代まで対象)
一般技術(建築)	1人	昭和45年4月2日以降平成16年4月1日までに生まれた方(就職氷河期世代まで対象)
保健師	若干名	昭和45年4月2日以降に生まれた方で、保健師資格を有するか、令和4年3月31日までに資格取得見込みの方(就職氷河期世代まで対象)

### 審議会などの日程

傍聴する方は、新型コロナウイルス感染症拡大防止のため、マスクを着用してください。  
また、自宅で検温し、体調不良の方は傍聴をお控えください。

**問合せ** 職員課(〒187-8701 小平市役所) ☎042(346)9514、FAX(346)9513、[kun@city.kodaira.jp](mailto:kun@city.kodaira.jp)

**防火会議**  
とき 11月16日(火) 午前10時から  
**定員** 10人  
**申込み** 当日、午前9時40分から、会場受付(先着順)

### 今月の税 11月

◇国民健康保険税(第5期)  
※納付は、11月30日(火)の納期限までお願いします。  
※市税はコンビニエンスストアで納付できるほか、インターネットを利用したクレジットカードでの納付(ヤフー公金)、スマートフォンアプリでの納付もできます。

◆**市税を納期限内に納付できない方は、納税相談を**  
新型コロナウイルス感染症の影響により、収入が大幅に減少した、事業の継続が難しくなったなど、市税を納期限内に納付できない事情がある方は、納税が猶予される場合があります。詳しくは、お問い合わせください。  
**問合せ** 収納課 ☎042(346)9527

**問合せ** 情報政策課 ☎042(346)9802  
◆**教育委員会定例会**  
とき 11月18日(木) 午後2時から

**問合せ** 防災危機管理課 ☎042(346)9519  
◆**共同調理場運営委員会**  
とき 11月26日(金) 午後3時30分から

**定員** 10人  
**申込み** 当日、午後3時から、会場受付(先着順)  
**問合せ** 学校給食センター ☎042(345)2821

**対象** 市・都民税(普通徴収)、固定資産税・都市計画税、軽自動車税(種別割)、国民健康保険税  
**受付窓口** 収納課(市役所2階)、保険年金課(市役所1階)、高齢者支援課、東部・西部出張所  
※手続きする方本人名義のキャッシュカードが必要(暗証番号の入力が必要)。  
※振替できる金融機関など、詳しくは小平市ホームページをご覧ください。

### 国民健康保険税の減免

新型コロナウイルス感染症の影響で、次のいずれかに該当する世帯は、申請をすれば減免が受けられる場合があります。  
▽主たる生計維持者が死亡または重篤な傷病を負った世帯  
▽主たる生計維持者の事業収入、給与収入、不動産収入または山林収入のいずれかに一定程度の減少が見込まれる世帯  
**問合せ** 保険年金課 ☎042(346)9530



### 介護予防講演会

●聞こえづらい、よくむせると思っ  
たら 耳寄りな耳と喉の話

耳の機能と、のどの機能は、年齢に伴って衰えてきます。いつまでも元気に会話と食事を楽しむために、耳が遠くなる原因・適切な対処方法と、飲み込む力を鍛える方法をお伝えします。講演会は、テレビ会議システム(ズーム)でも行います。  
とき 12月7日(火) 午後2時～3時30分  
ところ ①中央公民館視聴覚室、②テレビ会議システム(ズーム)

対象 市内在住で介護予防に興味のある方  
定員 各30人  
持ち物 筆記用具  
申込み 11月5日(金)から、①は問合せ先へ(先着順)、②は12月2日(木)までに、電子メールで件名に「介護予防講演会」と明記し、住所、氏名、年齢、電話番号を入力の上、問合せ先へ(先着順)  
問合せ 高齢者支援課 ☎042(346)9536、✉kaigo-yobo@city.kodaira.jp

### 認知症介護者交流会

認知症の介護をしている介護者同士が語り合い、交流する場です。介護のヒントを得たり、同じ体験を語り合うことで気持ちが穏やかになったりします。

とき 12月6日(月) 午前10時30分～正午  
ところ ①健康福祉事務センター2階第三・第四会議室、②テレビ会議システム(ズーム)  
対象 認知症の家族を介護する方  
定員 各10人  
申込み 11月5日(金)から、①は電話で問合せ先へ(先着順)、②は12月2日(木)までに、電子メールの件名に「認知症介護者交流会」と明記し、住所、氏名、年齢、電話番号を入力の上、問合せ先へ(先着順)  
問合せ 地域包括支援センター中央センター ☎042(345)0691、✉chu2014online@gmail.com

生活サポーター養成講座  
受講すると、高齢者対象の介護予防・生活援助サービスを提供する事ができます。

※家族の国民年金保険料を納付した場合は、納付者が社会保険料控除として申請できます。  
問合せ ねんきん加入者ダイヤル ☎0570(003)004

## 国民年金

### 国民年金保険料(国民年金保険料)控除証明書を発送

国民年金保険料は、その年の1月1日から12月31日までに支払った全額が、所得税や住民税の社会保険料控除の対象となります。控除を受けるためには、納付を証明する書類の添付が義務づけられています。

日本年金機構では、令和3年1月1日から令和3年9月30日までに納付した国民年金保険料額を証明する社会保険料(国民年金保険料)控除証明書を、11月上旬に発送します。

年末調整、確定申告の手続きの際には、この証明書と10月1日以降に納付した領収書が必要です。

※10月1日から12月31日までに、今年初めて国民年金保険料を納付した方には、令和4年2月上旬ごろ発送

### 元気は地域づくりから

介護予防見守りボランティアは、毎日いきいきと楽しく元気に過ごしながら、地域でのさりげない見守り活動をします。

介護予防見守りボランティアは、毎日いきいきと楽しく元気に過ごしながら、地域でのさりげない見守り活動をします。  
ボランティア登録後は、日常生活での地域の見守り活動のほか、年6回程度のボランティア同士の交流会を開催します。  
持ち物 本人確認書類(運転免許証、パスポートなど)、年金手帳、預金通帳、通帳の届出印  
※代理人が申請する場合は委任状(委任者本人が記入したもの)、代理人の本人確認書類が必要です。  
※厚生年金などに加入中の方は、国民年金の高齢任意に加入できません。厚生年金喪失後に申し出ができます。  
問合せ 保険年金課 ☎042(346)9531

生活習慣病の予防・早期発見に健康診査の受診を

●後期高齢者医療制度の方  
対象の方には、6月下旬に受診票などを送付しました。紛失した場合は再交付しますので、お問い合わせ

### 大人のための運動教室

仕事や家事で忙しくて運動する時間がない方、どんな運動をしたらいいかわからない方、隙間時間を利用して体を動かしませんか。生活の中で気軽にできる運動のポイントをお

に参加し、自身の介護予防にも努めていただきます。  
※ボランティア登録し、交流会に参加すると、小平市介護予防ボランティアポイントが付与されます。介護予防ボランティアポイントは、日々の歩数や対象事業に参加することで、ポイントが付与されます。目標のポイントを達成すると、500円相当の商品券がもらえます。  
とき 12月2日(木) 午後2時～4時  
ところ 福祉会館第一集会所  
※テレビ会議システム(ズーム)でも受講できます。  
対象 市内在住でおおむね65歳以上の方  
定員 30人  
申込み 11月5日(金)から、地域包括支援センター中央センターへ(先着順) ☎042(345)0691

今日から使えるアンガーマネジメント

●イライラしないで、家族みんながハッピーに  
イライラしてつい怒鳴ってしまったり、ストレスを子どもにぶつけてしまったなど、怒ったことで後悔したり、怒りの感情に振り回されたりしていませんか。  
怒りの感情と上手につき合うテク

### 国民健康保険

#### 特定健診を受診していない方は、集団健診を受診を

集団健診は、10月末までに国民健康保険(国保)の特定健診を受けていない方のための健康診査です。内容は、内臓脂肪症候群(メタボリックシンドローム)の予防・早期発見のために実施する特定健診と同じです。

令和4年1月12日(水)・13日(木)・21日(金)・2月9日(水)・19日(土) 午前9時～正午  
ところ 福祉会館5階  
対象 次のすべてに該当する方

▽40歳から74歳まで(昭和22年4月1日～昭和57年3月31日生まれ)で、令和3年4月1日以前から国保に加入している  
▽10月末までに特定健診を受診していない  
※今年度、特定健診や人間ドック、職場の健康診査を受診した方、小平市国保に加入していない方、令和3年4月2日以降に小平市国保に加入した方は受けられません。  
申込み 各百50人  
申込み 11月15日(月)までに、国民健康保険被保険者証の記号番号、住所、氏名、生年月日、希望日を問合せ先へ(先着順)  
※お子様連れでの受診はご遠慮ください。  
※受診票は、12月下旬に郵送する予定です。  
問合せ 保険年金課 ☎042(346)9529

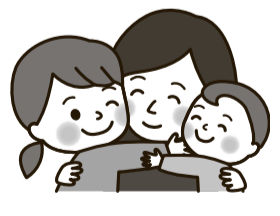
### 講演会

今日から使えるアンガーマネジメント

●イライラしないで、家族みんながハッピーに  
イライラしてつい怒鳴ってしまったり、ストレスを子どもにぶつけてしまったなど、怒ったことで後悔したり、怒りの感情に振り回されたりしていませんか。  
怒りの感情と上手につき合うテク

ニック(アンガーマネジメント)をお伝えします。  
とき 12月18日(土) 午前10時～11時30分 9時40分から受付  
ところ 福祉会館  
※テレビ会議システム(ズーム)でも参加できます。  
対象 市内在住・在勤・在学の方  
※保育あります(6か月以上、先着順)。  
定員 ①テレビ会議システム(ズーム)：70人、②会場：30人  
申込み 11月5日(金)から12月3日(金)まで、①は東京電子自治体共同運営サービスのホームページ(スマートフォンからは紙面欄外の)

令和2年中の東京消防庁管内の火災件数は3千6百94件で、出火原因は、放火(疑い含む)、たばこ、ガスストーブなど、大型こんろ、電気ストーブの順となっています。市内での火災発生原因は、電気に関連する火災が例年上位を占めています。電気火災を防ぐために、次の点に注意しましょう。  
▽プラグおよびコンセントの周りは、定期的に清掃する  
▽たこ足配線をしな  
▽電気コードの上に物を載せない  
▽コードを束ねない  
問合せ 小平消防署予防課防火管理係 ☎042(341)0119



QRコードを読み取ってアクセスへ(先着順)、②は電話で健康センターへ(先着順) ☎042(346)3701

### 秋の火災予防運動

令和2年中の東京消防庁管内の火災件数は3千6百94件で、出火原因は、放火(疑い含む)、たばこ、ガスストーブなど、大型こんろ、電気ストーブの順となっています。市内での火災発生原因は、電気に関連する火災が例年上位を占めています。電気火災を防ぐために、次の点に注意しましょう。  
▽プラグおよびコンセントの周りは、定期的に清掃する  
▽たこ足配線をしな  
▽電気コードの上に物を載せない  
▽コードを束ねない  
問合せ 小平消防署予防課防火管理係 ☎042(341)0119

### 休日応急診療・準夜応急診療 (内科・小児科)

日程	診療時間	名称	所在地	電話番号
休日応急診療	日曜日、祝日、年末年始	午前9時～午後5時	小平市医師会応急診療所	042(346)3706 (左記診療時間内)
準夜応急診療	月曜～日曜(年中無休)	午後7時30分～10時30分(受付は10時15分まで)	学園東町1-19-12(健康センター内)	

※応急診療所の診療科目は内科と小児科です。高校生以下の受診は、保護者の同伴が必要です。健康保険証、各種医療費受給者証を忘れずにお持ちください。

### 休日歯科応急診療医 (診療時間:午前9時～午後5時)

日程	医療機関名	所在地	電話番号
11月7日(日)	三木 歯科 医院	上水南町2-4-32	042(326)4970
11月14日(日)	中澤 歯科 医院	津田町3-40-12	042(341)0025

※受診の際は、事前にお問い合わせください。また、医療機関は変更になる場合があります。

### 東京都による救急診療などの相談・案内

東京消防庁救急相談センター	#7119 (携帯電話、PHS、プッシュ回線から) 042(521)2323 (ダイヤル回線から)	救急車を呼ぶべきか迷った場合の相談・24時間
小平消防署 病院・診療所案内	042(341)0119	救急医療機関の案内・24時間
東京都医療機関案内サービス(ひまわり)	03(5272)0303	診療中の医療機関の案内・24時間



# 公民館の講座・イベント

日…日時 費…費用 対…対象 内…内容 講…講師 持…持ち物  
申…申込期限と実施場所

**土曜子ども映画会** **インソップ物語** 木こりと金のおのほか、ミッキーマウス 定員15人 先着順  
日 11月13日(土) 午前10時から  
申 当日、中央公民館へ ☎042(341)0861

**金曜市民劇場** **茗荷村見聞記** 定員30人 先着順  
日 11月19日(金) 午後2時から  
内 長年精神薄弱児教育に携わってきた田村先生が訪ねてきたのは、山間にある茗荷村。障がいのある人も、ない人もそれぞれ自分に応じた仕事をしながら自立し、共に暮らす姿を架空の村を舞台に理想郷として描く 原作・田村一二  
申 当日、中央公民館へ ☎042(341)0861

**地域支援講座** **七宝焼の楽しさを体験してみよう** (全2回) 抽選  
日 12月4日・11日の土曜日 午後1時30分～3時30分  
費 1,000円  
対 市内在住・在勤・在学の方  
内 七宝焼でアクセサリーを作り、その楽しさを体験する  
講 下野川信子さん(きらめき(花小金井北公民館利用団体)講師)  
持 ポケットティッシュ  
申 11月24日(水)まで(日曜・月曜日、祝日を除く)に、花小金井北公民館へ ☎042(462)5790

**文化・教養講座** **チャオ シチリアと南イタリア** 世界105ヶ国を旅した海外添乗員と巡る 抽選  
日 12月11日(土) 午後2時～3時30分  
対 市内在住の方  
内 ベテランスタッフのガイドで、観光気分を味わいながら、国際理解を深める  
講 原野葉子さん(海外ツアーコンダクター)  
申 11月19日(金)まで(月曜日を除く)に、花小金井南公民館へ ☎042(461)0861

※詳しくは、公民館のチラシや小平市ホームページをご覧ください。

## 子どもの遊びを体験

### さーやんのあそびのじかん

何かに見立てたもので遊ぶ、体を使って遊ぶなど、遊びのプロと、子どもの興味を引き出す遊びを体験します。

とき 12月2日(木) 午前10時～11時30分  
ところ 中央公民館和室けやき  
費用 500円  
対象 0歳～3歳の未就園児と保護者

定員 10組  
申込み 11月20日(土)までに、電話または電子メールで、住所、親子の名前、子どもの年齢・性別、電話番号を小平子ども劇場へ(申込み多数の場合は抽選) ☎042(347)7211、✉info@kodaira-kogeki.org

## 子ども体験塾

◆秋季プログラム 謎解きナイトミュージウム  
多摩六都科学館のバーチャル展示

## 室で謎解きに挑戦してみませんか。

期間中、オンラインで自由に参加できます。

とき 11月6日(土)～12月5日(日)  
対象 小平市、東村山市、清瀬市、東久留米市、西東京市在住・在学の小・中学生とその保護者  
※詳しくは、ホームページをご覧ください。

☎検索 多摩六都科学館  
問合せ 多摩六都科学館 ☎042(469)6100

## 多摩六都フェア

◆多摩北部5市美術家展  
小平市、東村山市、清瀬市、東久留米市、西東京市の5市を代表する著名な美術家の作品を展示します。  
とき 11月16日(火)～21日(日) 午前10時～午後5時  
※11月21日(日)は、午後4時まで。  
ところ 東村山市立中央公民館1階展示室(東村山市本町2-33-2)  
主催 多摩北部都市広域行政協議会  
企画・運営 多摩北部5市美術家展

## 最新号を発行

ひろくは、公募の市民が企画・編集した男女共同参画の啓発広報誌です。市内の公共施設などにあるほか、小平市ホームページでもご覧いただけます。今号は、生きやすい生活が特集です。

問合せ 市民協働・男女参画推進課 ☎042(346)6018 ✉kyodo-danjo@city.kodaira.jp

## あすぴあホームページ・市民活動団体一覧冊子

市民活動団体の活動内容や連絡先などを、あすぴあホームページの市民活動団体データ集むすぶに掲載します。併せて、団体名、連絡先、市民活動に役立つ情報を掲載した市民活動団体一覧冊子を発行します。令和4年度以降は冊子での市民活動

## 現況届の提出を

### ひとり親家庭医療費助成制度

医療費を持ち、引き続き令和4年1月からの医療費の交付を受けるには、現況届の提出が必要です。手続きが必要な方には、現況届を送りました。11月15日(月)までに、提出窓口へ提出してください。  
提出窓口 子育て支援課(市役所2階)・東部・西部出張所

## 親医療証をお持ちでない方

次のいずれかの児童(18歳になった年度末以前または一定以上の障がいがある20歳未満)を養育している家庭に、医療費の一部を助成します。  
▽父母が離婚(事実婚の解消を含む)  
▽父または母が死亡または生死不明  
▽父または母に1年以上遺棄されている  
▽父または母が裁判所からのDV保護

## ひろく

申込み 11月24日(水)まで(必着)に、応募用紙を問合せ先へ(送付・ファクシミリ・電子メール可)  
※応募用紙は問合せ先にあるほか、ホームページからダウンロードもできます。

☎検索 小平あすぴあ  
問合せ 小平市民活動支援センターあすぴあ(〒187-0031 小川東町4-2-1) ☎042(348)2104、FAX 042(348)2115、✉info@kodaira-shiminkatsudo-ctr.jp

## 上映会

もがれた翼 私のあした  
もがれた翼は、子どもの人権をめぐるさまざまな問題を題材にした、子どもと弁護士が作るお芝居です。今回は、精神的なケアが必要な子どもたちへの自立支援をテーマとした物語を上映します。  
とき 11月16日(火) 午前9時30分～正午ごろ 午前9時15分開場  
ところ 中央公民館視聴覚室

## 所得制限額表

扶養人数	本人	配偶者・同居親族など
0人	192万円	236万円
1人	230万円	274万円
2人	268万円	312万円
1人増すごとに	38万円	38万円

※所得は令和2年中の所得額(養育費の8割を含む)から社会保険料相当額(一律8万円)および医療費控除、障害者控除、特定扶養親族控除、老人扶養控除などを控除した額です。

## 子ども家庭支援センター 子育て講座

◆第1子の赤ちゃんとお母さんへ  
はじめの一步  
初めての赤ちゃんの子育てでの嬉しいことや不安に思っていることをみんなで共有し、子育てについて話し合います。

とき 11月26日～12月24日の金曜日(12月17日は除く) 午前10時30分

対象 第2子が1歳までの保護者 12人  
定員 5組  
持ち物 お子さん用のバスタオル  
◆お兄さん、お姉さんになったお子さんへの接し方について  
▽二人の育児を乗りきるための一歩、弟や妹が生まれて、上の子の赤ちゃん返りなど困ったことはありませんか。今の時期だからこそ、上のお子さんへの接し方を一緒に話しましょう。

とき 11月27日(土) 午前10時～11時  
対象 第2子が1歳までの保護者 12人  
定員 5組  
持ち物 お子さん用のバスタオル  
◆お兄さん、お姉さんになったお子さんへの接し方について  
▽二人の育児を乗りきるための一歩、弟や妹が生まれて、上の子の赤ちゃん返りなど困ったことはありませんか。今の時期だからこそ、上のお子さんへの接し方を一緒に話しましょう。

ところ 小平元気村おがわ東2階  
申込み 電話で子ども家庭支援センターへ(先着順) ☎042(348)2100

## 市立小・中学校 新入学説明会

令和4年4月に小・中学校に入学するお子さんの保護者を対象とした説明会です。入学通知書は令和4年1月中旬に発送する予定です。

問合せ 学務課 ☎042(346)9570

新入学説明会日程		新入学説明会日程	
小学校名	とき(令和4年)	小学校名	とき(令和4年)
小平第一小学校	2月10日(木) 午後2時から	小平第十五小学校	2月10日(木) 午後2時から
小平第二小学校	2月10日(木) 午後2時30分から	花小金井小学校	2月15日(火) 午後3時から
小平第三小学校	1月28日(金) 午後1時45分から	鈴木小学校	2月1日(火) 午後2時から
小平第四小学校	2月15日(火) 午後2時から	学園東小学校	2月18日(金) 午後2時30分から
小平第五小学校	2月10日(木) 午後1時50分から	上宿小学校	2月3日(木) 午後2時30分から
小平第六小学校	2月18日(金) 午後2時から	中学校名	とき(令和4年)
小平第七小学校	1月27日(木) 午後2時15分から	小平第一中学校	2月8日(火) 午後2時から
小平第八小学校	2月15日(火) 午後2時30分から	小平第二中学校	2月4日(金) 午後2時45分から
小平第九小学校	2月7日(月) 午後2時30分から	小平第三中学校	1月28日(金) 午後2時から
小平第十小学校	2月18日(金) 午後2時30分から	小平第四中学校	2月10日(木) 午後2時30分から
小平第十一小学校	2月17日(木) 午後2時から	小平第五中学校	2月18日(金) 午後2時から
小平第十二小学校	1月31日(月) 午後2時15分から	小平第六中学校	1月28日(金) 午後3時から
小平第十三小学校	2月3日(木) 午後2時から	上水中学校	2月4日(金) 午後3時から
小平第十四小学校	2月9日(水) 午後2時30分から	花小金井南中学校	1月15日(土) 午後1時30分から



参加者を募集

こだaira市民駅伝大会

とき 令和4年2月6日(日) 雨天中止
コース 中央公民館前ー青梅街道駅ー新小平駅ー四小通りー学園中央通りー橋学園駅前ー中央公民館前(1区間3.1キロ)×4人
※中央公民館前がスタート、中継、ゴールです。
費用 △一般男子・女子・シニア：1チーム4千円、▽中学生男子・女子：1チーム1千5百円
対象 市内在住・在勤・在学の方4人で構成されたチーム(中学生は成人の監督が必要)
定員 百50チーム

小平多摩湖

歩け歩け会

多摩湖を目指して、健康増進のため歩きましょう。受付は3か所あり、どこからでもスタートできます。
とき 11月14日(日) 雨天中止
※当日、天候不順の場合は午前7時30分以降に市役所(☎042(341)1211)へお問い合わせください。
受付 午前9時〜9時30分 花小金井駅南口、小平駅南口、萩山駅北口
内容 各受付場所から狭山・境緑道(水道道路)、多摩湖までの約4.9キロを8・6キロを歩く
持ち物 雨具、飲み物、歩け歩け記録証(お持ちの方)ほか
※小学生以下、身体の不自由な方は保護者などが同伴してください。
※萩山駅北口でノルディックポールを先着40人に貸し出します。
※ゴールの多摩湖で参加賞を差し上げます。
主催 小平市体育協会、小平市民憲章推進協議会健康なまち専門部会、小平市
申込み 必要事項を記入した申込書を、当日、各受付場所へ持参
※申込書は、市民総合体育館窓口、文化スポーツ課(市役所1階)にある

種目 一般男子・女子、中学生男子・女子、シニアA(4人の合計年齢が百80歳以上)、シニアB(4人の合計年齢が百20歳以上)
主催 こだaira市民駅伝大会実行委員会
申込み 11月6日(土)の午前9時から26日(金)の午後5時までに、申込書に費用を添えて、問合せ先へ(申込み多数の場合は抽選)
※詳しくは、要項をご覧ください。
※申込書や要項は市民総合体育館にあります。また、ホームページからダウンロードもできます。
※申込み後は、抽選に外れた場合以外は返金しません。
問合せ 小平市体育協会(市民総合体育館内) ☎042(349)1350

行政書士無料相談会
とき 11月27日(土) 午後1時〜午後4時
ところ 美園地域センター
内容 相続、遺言、家庭問題、事業補助金申請ほか
申込み 11月8日(月)から26日(金)まで(平日の午前9時〜午後5時)に、東京都行政書士会多摩中央支部 帯川 ☎090(3345)0447

市長と話しませんか
タウンミーティング
市長が直接、市民の皆さんのご意見やご提案をお聴きします。
とき 11月20日(土) 午前10時〜11時30分
ところ 学園東町地域センター集会所
定員 20人
申込み 当日、会場へ(先着順)
問合せ 市民課 ☎042(346)9508

スポーツイベント

市民総合体育館(〒187-0025 津田町一丁目1番1号) ☎042(343)1611

日…日時 場…場所 費…費用 対…対象 種…種目
定…定員 内…内容 申…申込み 問…問合せ先

\*体育館…市民総合体育館。種目の内容など、詳しくは大会要項をご覧ください。各問合せ先へ。大会要項は体育協会(市民総合体育館内)にあります。

秋季市民大会(①一般の部、②ホープスの部)
12月5日(日) ①女子個人戦…午前8時50分から、男子個人戦…午後1時から、②午前8時50分から
会場 体育館
費 ①シングルス戦1種目1,000円(連盟登録者(団体)および高校生は割引あり)
対 ①市内在住・在勤・在学の小学生以上(大学生の卓球部員を除く)、②市内在住・在学の小学生(保護者の同伴が必要)
種 ①シングルス戦(一般男子・女子、シニア男子・女子(45歳以上)、ベテラン男子・女子(60歳以上))
※申込みは1人1種目のみ。
②原則、男女別シングルス
申 11月18日(木)の午後5時までに、体育館へ
※①に参加する方は、費用を一緒にお持ちください。①・②の重複申込みは不可。
問 朝比奈 ☎070(6455)1333 (平日午後5時以降)
小平ゲートゴルフ11月シニアスポーツ大会(小平ゲートゴルフクラブ)
11月18日(木) 午前9時〜午後0時30分 場 花小金井南市民広場
対 都内在住の方
※貸しクラブ・ボールあり。
定 50人
申 11月15日(月)までに、問合せ先へ(先着順) 問 広瀬 ☎090(9230)4883
レディースお楽しみバドミントン大会(小平市バドミントン協会)
12月5日(日) 午前9時〜午後3時30分 場 体育館
費 800円(当日、会場で集金) 対 市内在住・在勤の女性
内 午前…講師によるレッスン、午後…試合
申 11月25日(木)までに、体育館へ 問 鈴木 ☎090(7282)9115

レディースバドミントン教室(小平市バドミントン協会)
11月8日〜令和4年3月28日の月曜日(第1週、第5週、祝日、令和4年1月を除く) 午前9時〜11時15分
会場 体育館
費 1回1,000円
対 市内在住・在勤・在クラブの20歳以上の女性で初心者・中級者の方
※シューズ、ラケットを持参。
定 10人程度
申 当日、会場へ(先着順)
問 鈴木 ☎090(7282)9115
少年・少女柔道教室(小平柔道会)
日・場 月曜日、木曜日 午後7時〜9時/体育館
金曜日 午後7時〜9時/花小金井南中学校
日曜日 午後3時〜5時/花小金井南中学校
費 月1,500円 対 市内在住・在学の小学生以上
申 当日、会場へ
問 澤 ☎042(347)6088
学校体育館スポーツ個人開放中止日
11月 二小…5日・9日・12日・16日・19日・21日・23日・26日
三小…5日・7日・9日・12日・14日・16日・23日・28日・30日
四小…14日・23日・28日
五小…2日・7日・9日・14日・16日・21日・23日
六小…2日・7日・9日・14日・23日
七小…9日・12日・16日・23日・26日・28日・30日
問合せ 文化スポーツ課 ☎042(346)9612

Table with 6 columns: イベント名, とき, ところ, 費用, 申込み・問合せ, 備考. Includes events like 'はじめての太極拳体験会' and '月曜ストレッチサークル'.

掲載希望団体は秘書広報課、公民館利用団体は各公民館へ ▷政治、宗教、営利不可 ▷先着順で受付 ▷添削あり ▷掲載後の責任は負いかねます 秘書広報課 ☎042(346)9505

Table for 'ご利用ください 市民無料相談 市民課市民相談担当'. Columns: 相談名, 担当者, 相談日, 相談時間など. Lists services like '法律相談', '相続・暮らしの手続相談'.

参加店舗を募集
市内のお店の買い物でポイント還元キャンペーン
12月から令和4年1月までに、市内の対象店舗での買い物などの決済でスマートフォン用アプリauPAYを使用すると、決済額に応じてポイント還元するキャンペーンの参加店舗を募集しています。
詳しくは、お問い合わせください。
対象 市内の事業者(病院・医院など一部業種を除く)
※11月30日(火)までに、auPAYの加盟店審査が完了している店舗が対象です。申込みから加盟店審査完了およびキャンペーンツールの到着まで、1週間から10日前後が目安になります。
※すでにauPAYに登録している事業者は手続き不要です。
問合せ 産業振興課 ☎042(346)9534

# 新型コロナウイルス ワクチン接種の情報

小平市の接種計画では、11月中旬をもって、対象者の8割の接種が完了する予定です。ただし、これから12歳の誕生日を迎え、新たに対象者となる方や、これまで接種できなかった方を対象に、規模を縮小し、下記の医療機関で11月8日(月)午前9時から予約を受け付けます。

**問合せ** 小平市コロナワクチンコールセンター ☎0120(985)365  
(月曜～土曜日(祝日を除く)、午前9時～午後6時)

## 予約方法

### ▶インターネットで予約

小平市コロナワクチン予約システム(右図QRコードからアクセス)へ

※小平市ホームページからもアクセスできます。

### ▶電話で予約

小平市コロナワクチンコールセンターへ ☎0120(985)365

医療機関名	所在地
こだいら小川町内科	小川町2-1317-11
ちあきこどもクリニック	栄町2-3-7
中山小児科医院	鈴木町1-30-20
遠藤こどもクリニック ※12歳～15歳の方のみ。	大沼町1-21-8
清水小児科内科医院	大沼町4-43-32
比留間医院	花小金井1-9-15
松清医院	花小金井3-5-40
佐々木クリニック	花小金井8-10-26

### ▶直接、予約を受け付ける医療機関

医療機関名	所在地	電話番号
鈴木小児科内科医院	学園西町2-11-28	042(341)0353



## 1回目の接種が武田/モデルナ社製ワクチンで 2回目を接種していない10代から20代の男性の方

1回目を武田/モデルナ社製ワクチンで接種済みで、2回目を接種していない10代・20代の男性の方は、2回目の接種をファイザー社製ワクチンへ変更することができます。対象者には順次、小平市コロナワクチンコールセンターから電話で連絡しています。連絡のない方はお問い合わせください。

**問合せ** 小平市コロナワクチンコールセンター ☎0120(985)365 (月曜～土曜日(祝日を除く)、午前9時～午後6時)

## 自宅療養者の方へ パルスオキシメータを貸し出し

新型コロナウイルス感染症と診断され、自宅療養している市内在住の方へ、パルスオキシメータ(血中酸素飽和度を測定する装置)を貸し出します。



パルスオキシメータ

※すでに都や医療機関などからパルスオキシメータを貸与されている方、自分でお持ちの方を除く。  
※貸出期間が終了したら、返却してください。

**申込み** 電話で健康推進課へ ☎042(346)3700

## 気になる症状が出たなど 新型コロナウイルス感染症の相談先

### ◆発熱などの症状がある方

発熱、せき、味覚・嗅覚異常などの症状がある場合は、かかりつけ医など地域の医療機関へ電話で相談してください。

かかりつけ医など地域の医療機関が見つからない場合は、東京都発熱相談センター(24時間受付)へ電話で相談してください。

▶東京都発熱相談センター ☎03(5320)4592

### ◆感染の不安や予防に関する相談

新型コロナコールセンターへ電話またはファクシミリで相談してください。午前9時から午後10時まで受け付けています。

▶新型コロナコールセンター ☎0570(550571)、FAX03(5388)1396

## 11月は児童虐待防止月間 189(いちはやく)

## 「だれか」じゃなくて「あなた」から

虐待を受けている子どもや虐待をしている保護者は、さまざまなサインを周りに発しています。ちょっとした目くばり、気くばりで、手を差し伸べられるのは地域の皆さんです。「おかしい」と感じたら迷わずご連絡ください。



## 30年連続で児童虐待相談件数が増加

全国220か所の児童相談所が対応した児童虐待相談対応件数は、統計を取り始めた平成2年度以降、30年連続で増え続け、初めて20万件を超えました。新型コロナウイルス感染症の影響で、学校などの休校や外出自粛が継続する中で、地域の子どもの見守る機能が低下し、児童虐待のリスクが高まっている状況にあります。

## 児童虐待とは

**身体的虐待** 殴る、蹴る、叩く、家の外へ閉め出すなど

**性的虐待** 子どもへのわいせつな行為、性的行為を見せるなど

**ネグレクト** 食事を与えない、ひどく不潔なままにする、病気になるでも病院に連れて行かないなど

**心理的虐待** 無視する、言葉で脅す、子どもの前で家族に暴力をふるうなど

## 子どもからのサイン

- 不自然な傷や打撲のあとがある
- 衣服や身体がいつも汚れている
- 落ち着きがなく乱暴、情緒不安定である
- 食事に異常な執着を示す
- 表情が乏しい、活気がない

## 保護者からのサイン

- 地域との交流がなく、孤立している
- 頻りに小さい子どもを家に残して外出している
- 子どもの目の前で激しい夫婦げんかをしている
- 子育てに関して拒否的、無関心
- いつもイライラして子どもに当たる
- 子どもがけがや病気になっても医者に診せようとしな

## 虐待かもと思ったらご連絡を

ご連絡いただいた方の情報が本人に漏れたり、責任を問われることはありません。

### 子ども家庭支援センター (虐待ほっとライン)

☎042(347)3192  
(火曜～土曜日 午前10時～午後6時)

### 緊急時

▶警察 ☎110  
▶救急 ☎119  
▶小平児童相談 ☎042(467)3711

### 児童相談所 虐待対応ダイヤル

いちはやく  
☎189  
(24時間受付)

## LINE(ライン)で相談を

都では、無料通話アプリLINEで子どもや保護者からの相談を受け付けています。子育ての悩みや困っていることなど、ひとりで抱え込まずご相談ください。右図のQRコードからアクセスし、友だち登録してご利用ください。

**問合せ** 東京都福祉保健局少子社会対策部計画課 ☎03(5320)4137



子ゴコロ・親ゴコロ相談@東京アカウント

## 子ども自身からの相談も受け付けています

学校や家族のことで困っている、お家で悲しいことがある、いやなことを言われるなど、ひとりで悩まないで相談してください。電話・電子メールでも相談できます。

**問合せ** 小平市子ども家庭支援センター ☎042(348)2102、✉kodomokatei\_kodaira@unchusha.com

## ヤングケアラーという言葉を知っていますか

ヤングケアラーとは、障がいや病気のある家族に代わり、買い物・料理・掃除・洗濯などの家事や、幼い兄弟の世話、家計を支えるため労働などを行っている18歳未満の子どもをいいます。令和2年度に実施した国の調査によると、中学生の約17人に1人、高校生の約24人に1人がヤングケアラーという結果が出ています。ヤングケアラーの早期発見・支援には、周りの人たちが子どもの異変に気づき、気になる子どもに声をかけることが大切です。