

ふるべー



都営高齢者住宅シルバーピア入居者募集……2面  
令和5年度採用市職員募集……4面  
トップアスリートによるランニング教室……7面

やさしいにほんごでのお知(し)らせ



## 図書館で きっと見つかる わたしの1冊

調べたいことがあるけれど本の探し方がわからない、本を読みたいけれど、どのような本を読んだらいいかわからない、など困っていませんか。図書館や、図書館ホームページでは、小平の昔のことを調べたり、読みたい本を探ることができます。夏休みは、図書館を利用して、宿題の調べものや読書をして楽しみませんか。

問合せ 中央図書館 ☎042(345)1246



### 図書館ホームページを使って 調べてみよう、探してみよう

小平市立図書館ホームページでは、図書館にある本を検索できるほか、小平の歴史などを調べることができます。

#### 小平の昔について知りたい

##### ◆こどもきょうどしりょう

昔の小平について町名の由来や鉄道の歴史などが書かれた本を、ホームページに掲載しています。本は図書館で借りることもできます。小平、多摩、江戸・東京、玉川上水・小金井桜に関する記事などがあります。  
※図書館ホームページ→子どものページ→調べものをする→としょかんこどもきょうどしりょうから利用できます。



##### ◆こだいらデジタルアーカイブ

昔(昭和24年~31年)の小平の写真を見ることができ、当時の生活や町の移り変わりがわかります。また、小平市史や写真資料、絵図などもデジタル化して公開しています。



### 図書館に行かなくても 調べられる、探せる

##### ◆ふらっとコンパス

図書館の本のほかに、市報こだいらや、小平市関連の新聞記事も検索できます。調べものなどで幅広く資料を探すときに便利です。



##### ◆ふらっとサーチ

小平市や近隣市(東村山市、清瀬市、東久留米市、西東京市、立川市、国分寺市)の図書館に所蔵している資料などを探すときに便利です。

小平市立図書館のホームページ(右下図QRコードからアクセス)の「蔵書検索」からも本を探せます。



※「ふらっとコンパス」「ふらっとサーチ」では、平瀬田中文庫、こだいらデジタルアーカイブ、国立国会図書館などからも、資料を探せます。



### 図書館に行って 本を探してみよう

各図書館では、季節やそのほか色々なテーマで、本を展示しています。夏休みは、自由研究に関する本や、夏休みおすすめ本を展示しています。夏休みおすすめ本は、図書館ホームページにも掲載しています。

※図書館ホームページ→行事案内→「夏休みおすすめ本リストを掲載しました」の関連リンクから検索や予約ができます。



自由研究の本



夏休みおすすめ本



各図書館の展示風景

#### キーワードから探せる

### 図書館資料検索システムOPAC(オパック)

図書館にはOPACという検索システムがあり、図書館で所蔵している本の検索・予約ができます。タイトルと内容説明に含まれるキーワードから検索できます。

※予約ができるのは利用カードをお持ちの方(立川市、国分寺市在住の方を除く)です。



キーワード…あさがお そだてかた

本探しで迷ったときは、図書館の職員に声をかけてください。一緒に本を探します。



### 借りてみよう

読みたい本が決まったら、貸出しカウンターに持って行くと、借りることができます。

本の貸し出しには、図書館利用カードが必要です。登録する際は、住所、氏名、生年月日が記載された、本人確認ができるものが必要です。



※撮影時のみ、マスクを外しています。

1面の出典 書名、著者、出版社の順に表記しています

▷まちのかんさつ 林 将之/文・写真 ほるぷ出版

▷星空を届けたい 高橋 真理子/文、早川 世時男/絵 ほるぷ出版

▷エルマーとブルーベリーパイ ジェーン・セアー/作、シーモア・フレイシュマン/絵 ほるぷ出版

▷世界を救うパンの伝説 菅 聖子/文、やました こうへい/絵 ほるぷ出版

都営高齢者住宅

シルバーピア入居者募集

シルバーピアは、高齢者が安全で快適な日常生活を送れるように配慮された住宅です。市内に住む65歳以上の高齢者を対象に、都営住宅(シルバーピア)の入居者を募集します。対象 次のすべてに該当する方▽65歳以上で市内に3年以上継続して居住している

Table with 5 columns: 所在地, 区分, 募集戸数, 間取り, 専用面積(m2), 予定月額使用料(円)

※入居はいずれも令和5年4月以降の予定です。

中央エリアの整備 アンケートを実施中

市では、中央エリアの整備(中央公民館・健康福祉事務センター・福祉会館の複合化など)について、限

現在、中央エリアの整備についてのアンケートを実施しています。アンケートは小平市ホームページ(右下图QRコード)から提出できます(持参・送付・ファクシミリ・電子メール可)。

▽所得が、単身用は256万8千円以下、2人世帯用は294万8千円以下である

▽単身用は同居する親族がいない、2人世帯用は同居親族が65歳以上(配偶者はおおむね60歳以上)▽住宅に困っている

※東京都が募集する都営住宅に応募した方も申し込みます。詳しくは、申込案内をご覧ください。

※申込案内は、8月5日(金)から、高齢者支援課(健康福祉事務センター1階)、東部・西部出張所、動く



1、健康センター1、福祉会館、問合せ先があり、各施設のアンケート回収ボックスに提出できます。

提出期限 8月15日(月)まで

問合せ 公共施設マネジメント課

(〒187-8701 小平市役所)

☎042(346)9557、FAX042(346)9513、

✉facility-mng@city.kodairai.jp

土地の現況調査にご協力

市では、8月から10月にかけて、土地の現況調査をします。

これは、固定資産税・都市計画税を課税するにあたり、土地の利用状況などを確認するために実施するものです。

市役所で配布します。申込み 8月22日(月)から29日(月)まで(消印有効)に、申込書と63円切手を問合せ先へ送付(持参可)

※申込み多数の場合は、抽選で入居資格審査対象者を決定し、入居資格を審査します。

問合せ 高齢者支援課(〒187-8701 健康福祉事務センター) ☎042(346)9642

マイナンバーカード

◆マイナンバーカード未申請の方に交付申請書を発送

7月末から9月にかけて、マイナンバーカード未申請の方に、地方公共団体情報システム機構(J-LIS)から交付申請書が順次発送されます。詳しくは、小平市ホームページをご覧ください。

◆交付申請書をサポート

小平天然温泉テルメ小川で、交付申請書の記入方法の説明や、マイナンバーカード用の写真撮影、申請書の受け付けをします。

とき 8月28日(日) 午後2時〜7時

ところ 小平天然温泉テルメ小川

期間中、必要に応じて利用状況などをお聞きしたり、敷地への立ち入りをしていただく場合がありますので、ご協力をお願いします。

※調査時、職員は固定資産評価補助員証を携帯しています。

問合せ 税務課 ☎042(346)9524

固定資産税・都市計画税

市では、令和4年1月2日以降に新築・増築された家屋の調査をします。

これは、令和5年度から新たに固定資産税・都市計画税を課税するにあたり、その基となる評価額を算出するため、家屋に使用されている資材や仕上げなどを部屋ごとに確認するものです。

別館(小川町1-2494) 定員 40人 申込み 8月25日(木)の正午までに、電話で問合せ先へ(先着順)

問合せ 小平市マイナンバーコールセンター ☎042(346)9841

木造住宅 無料耐震相談会

家の耐震性への不安や、耐震化に関する疑問はありませんか。耐震改修の費用や工事内容など、経験豊富な建築士が答えます。

とき 8月24日(水) 午後1時30分〜4時30分

※1人35分程度の予定です。

ところ 中央公民館講座室1

対象 昭和56年5月31日以前に市内に建築された木造住宅の所有者

定員 8人

申込み 8月17日(水)までに、電話で建築指導課へ(先着順) ☎042(312)1145

ところ 市役所5階505会議室

市では、大地震などの災害で水道水の供給が困難になった場合に、市

対象の家屋の所有者には、個別に連絡をしますので、ご協力をお願いします。

※調査時、職員は固定資産評価補助員証を携帯しています。

問合せ 税務課 ☎042(346)9525

家屋を取り壊したとき

家屋を取り壊した場合、翌年度からその分の固定資産税・都市計画税が課税されなくなります。現地確認をしますので、次の3点をご連絡ください(すでに滅失登記をされている場合は連絡不要です)。

▽家屋の所在地番(住居表示の住所)▽家屋の所有者の氏名

▽取り壊し日 ※取り壊した家屋が登記されている場合は、建物滅失登記の手続きも必要

民の生活用水を確保するため、震災対策用井戸として現在百12か所を指定しています。

震災対策用井戸として指定された場合は、市が修理に要する費用の一部を予算の範囲内で補助するほか、年に1回水質検査を無料で実施します。所有の井戸の登録にご協力をお願いします。

※水質検査は12月ごろを予定しています。基準を満たした場合に、震災対策用井戸として指定します。

申込み 9月2日(金)までに、防災危機管理課 ☎042(346)9519

審議会などの日程

それぞれ傍聴できます。WEB会議は、委員がテレビ会議システムで出席する会議で、会場のモニターで傍聴できます。

なお、インターネットでの傍聴はできません。

会議録は後日、市政資料コーナー(市役所1階)、小平市ホームページでご覧になれます。

◆小平市文化スポーツ推進計画検討委員会

とき 8月16日(火) 午前9時から

ところ 市役所5階505会議室

都市計画 生産緑地地区 変更の縦覧

小平都市計画生産緑地地区の変更(小平市決定)に関する都市計画案を縦覧します。

とき 8月5日(金)〜19日(金) ところ 都市計画課(市役所4階)

※内容にご意見のある方は、縦覧期間中、意見書を問合せ先に提出できます(送付可)。

30分から 市役所6階大会議室

定員 10人 申込み 当日、会場へ(申込み多数の場合は抽選)

問合せ 文化スポーツ課 ☎042(346)9843

◆社会教育委員の会議

とき 8月18日(木) 午前9時30分から

ところ 市役所6階大会議室

定員 5人 申込み 当日、会場へ(申込み多数の場合は抽選)

問合せ 地域学習支援課 ☎042(346)9574

◆公共施設マネジメント推進委員会 (WEB会議)

とき 8月18日(木) 午後2時〜4時

ところ 市役所5階505会議室

定員 10人 申込み 当日、会場へ(申込み多数の場合は抽選)

問合せ 公共施設マネジメント課 ☎042(346)9557

◆教育委員会定例会

とき 8月19日(金) 午後2時から

ところ 市役所5階505会議室

30分から 市役所6階601会議室

定員 5人 申込み 当日、会場へ(先着順)

問合せ 市民協働・男女参画推進課 ☎042(346)9618

◆環境審議会

とき 8月23日(火) 午後2時〜4時

ところ 市役所5階505会議室

定員 10人 申込み 当日、会場へ(先着順)

問合せ 環境政策課 ☎042(346)9818

◆男女共同参画推進審議会 (WEB会議)

とき 8月26日(金) 午前9時から

ところ 市役所6階601会議室

定員 5人 申込み 当日、会場へ(先着順)

問合せ 市民協働・男女参画推進課 ☎042(346)9618

◆廃棄物減量等推進審議会

とき 8月19日(金) 午後2時から

ところ リサイクルセンター2階多目的ルーム



今月の税 8月

◆市民税・都民税の普通徴収(第2期) ◆国民健康保険税の普通徴収(第2期) ※納付は、8月31日(水)の納期限度までお願いします。 ※市税はコンビニエンスストアでの納付や、インターネットを利用したクレジットカードでの納付(FIREGIC金支払い)、スマートフォンアプリでも納付できます

◆市税を納期限内に納付できない方は、納税相談を 新型コロナウイルス感染症の影響で、収入が大幅に減少した、事業の継続が難しくなったなど、市税を納期限内に納付できない事情がある方は、納税が猶予される場合があります。詳しくは、お問い合わせください。

問合せ 収納課 ☎042(346)9527



### 認知症サポーター養成講座

認知症サポーターとは、認知症の方やその家族を見守る応援者です。講座では、認知症を初めて学ぶ方に向けて、接し方などの基本知識をお伝えします。

とき ①9月7日(水) 午後2時～3時30分、②9月10日(土) 午前10時～11時30分

ところ ①中央公民館学習室4、②東部市民センター集会室

対象 市内在住・在勤の方



認知症サポーターの証です。

### 子宮頸がん予防ワクチン費用の償還払い

子宮頸がん予防ワクチンを自費で接種した方に、費用を償還します。償還額 接種に要した実費または市が定める上限額のいずれか少ない額

対象 次のすべてに該当する女性  
▽平成9年4月2日～平成17年4月1日に生まれた  
▽接種日が令和4年3月31日以前  
▽令和4年4月1日時点で市内に住民登録がある

▽定期接種の期間(小学6年生～高校1年生)に公費で3回分の接種をしていない  
▽サーバリックス(2価)もしくはガーダシル(4価)を接種した

※平成9年4月2日から平成18年4月1日までに生まれた女性で、令和4年4月1日から予防接種が届くまで(6月30日ごろ)に自費で接種した方は、お問い合わせください。

※申請書を渡す際に問合せ先で受付を行います。

申込み 令和7年3月31日(月)までに、申請書、口座振替依頼書、接

種記録が確認できるもの(母子健康手帳など)、接種費用の支払いを証明できる領収書などを問合せ先へ(送付不可)

※詳しくは、小平市ホームページをご覧ください。

定員 ①15人、②20人  
申込み 8月5日(金)から、①は地域包括支援センター中央センター(先着順) ☎042(345)0691、②は地域包括支援センター小平健康苑(先着順) ☎042(451)8813

### 医師による物忘れ相談会

医師に物忘れの相談ができます。相談は、会場のテレビ会議システム(ズーム)で行います。

とき 9月13日(火) 午後1時30分以降の指定する時間

ところ 学園西町地域センター第1集会室

対象 市内在住で、物忘れなどの症状があり、認知症が心配される方、またはその家族

定員 3人  
申込み 8月5日(金)から19日

(金)までに、地域包括支援センター小川ホームへ(先着順) ☎042(347)6033

### 目から鍛える認知症予防講座

目を動かすトレーニング、脳トレ、反応動作トレーニングを行い、目・脳・体をバランスよく活性化させる認知症予防の方法を学びます。

とき 9月13日～11月1日の火曜日 午前10時～11時 全8回

※9月13日と11月1日は、11時15分まで。

ところ 中央公民館講座室2

対象 市内在住の65歳以上で認知症の診断を受けていない方

※初めての方を優先。

定員 25人  
申込み 8月8日(月)から、高齢者支援課へ(先着順) ☎042(346)9539

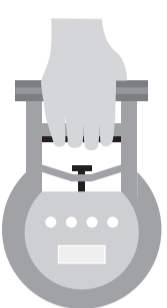
### いきいき測定会

元気で楽しく暮らすため、地域健康づくり推進員と一緒に、測定会やこたゐ体操をしませんか。

とき 10月1日(土) 午後1時30分～4時の指定する時間

※1人1時間程度です。

ところ 東部市民センター



9月6日(火)～8日(木) こだわりの介護予防まつり

### 地域の通いの場情報コーナー

地域で活動しているグループの活動内容の紹介や、通いの場の一覧を掲示します。

とき 9月6日(火)～8日(木) ※6日は午後1時から、8日は午後4時まで。

ところ 中央公民館ギャラリー

問合せ 地域包括支援センター中央センター ☎042(345)0691

◆体力チェック会  
自分の体力を知り、低下した機能を改善して、これからの生活を元気に過ごしましょう。介護予防・フレイル予防の効果的な取り組みも紹介します。

とき 9月6日(火) 午後1時～2時30分、午後3時～4時30分

ところ 中央公民館ギャラリー

定員 各30人  
内容 5分歩行、握力、開眼片脚立ち、30秒イス立ち上がり

### 介護予防講演会 つながりが健康を作る、地域の中でフレイル予防

心身の生活機能が低下し、将来要介護状態となる危険性が高い状態をフレイルと言います。

運動と社会参加の観点から、フレイル予防について学びます。

フレイル予防に取り組み、健康寿命を延ばしましょう。

とき 9月7日(水) 午前10時～11時30分

ところ 中央公民館視聴覚室

対象 市内在住で介護予防に興味のある方

定員 30人  
申込み 8月5日(金)から、高齢者支援課へ(先着順) ☎042(346)9539

### 成人健康教室・相談などの日程

とき	内容・持ち物	定員・申込み
8月26日(金) 午後の指定する時間	内容…健康診断や人間ドックの結果を基にした、主に生活習慣病予防に関する個別相談	定員…5人 事前に問合せ先へ(先着順)
9月12日(月) 午後の指定する時間	持ち物…直近の健診や人間ドックの結果、お薬手帳、参加カード(お持ちの方)、食事記録メモ(3日分程度)	定員…4人 事前に問合せ先へ(先着順)
9月29日(木) 午前の指定する時間	※運動の相談は動きやすい服装で参加。飲み物、フェイスタオルなどを持参。	定員…4人 事前に問合せ先へ(先着順)

※9月12日(月)は、運動の専門相談員はいません。 ※会場は健康センター。対象は市内在住の方。車での来場はご遠慮ください。

### 乳幼児の教室・相談などの日程

とき	対象	持ち物	定員・申込み
8月30日(火) 午前10時～11時 受付…午前9時45分	2歳～3歳6か月の幼児と保護者	母子健康手帳、マスクなど、口を覆えるもの(保護者)	親子10組 8月5日(金)から、電話で問合せ先へ(先着順)
3～4か月児・1歳6か月児・3歳児健康診査、5歳児歯科健診、BCG集団予防接種などの案内は個別に送付しています。転入の方など届いていない場合や受けていない場合はお問い合わせください。			

※会場は健康センター。車での来場はご遠慮ください。

### 休日応急診療・準夜応急診療 (内科・小児科)

日程	診療時間	名称	所在地	電話番号
休日応急診療	日曜日、祝日、年末年始	午前9時～午後5時	小平市医師会応急診療所	042(346)3706 (左記診療時間内)
準夜応急診療	月曜～日曜日 (年中無休)	午後7時30分～10時30分 (受付は10時15分まで)	学園東町1-19-12 (健康センター内)	

※応急診療所の診療科目は内科と小児科です。高校生以下の受診は、保護者の同伴が必要です。健康保険証、各種医療費受給者証を忘れずにお持ちください。

### 休日歯科応急診療医 (診療時間:午前9時～午後5時)

日程	医療機関名	所在地	電話番号
8月7日(日)	よしはら 歯科 医院	小川東町5-7-6	042(313)6608
8月11日(木・祝)	岡田 歯科 医院	小川町2-1862-11 岡田ビル1階	042(345)0645
8月14日(日)	岩間 歯科 医院	天神町1-3-8 へリオス天神町レジデンス1階	042(342)8188

※受診の際は、事前にお問い合わせください。また、医療機関は変更になる場合があります。

### 東京都による救急診療などの相談・案内

東京消防庁救急相談センター	#7119 (携帯電話、PHS、プッシュ回線から) 042(521)2323 (ダイヤル回線から)	救急車を呼ぶべきか迷った場合の相談・24時間
小平消防署 病院・診療所案内	042(341)0119	救急医療機関の案内・24時間
東京都医療機関案内 サービス(ひまわり)	03(5272)0303	診療中の医療機関の案内・24時間

### 認知症になる前に気をつけよう いきいき認知症予防教室 入門編



体を動かしながら頭を使う方法を学び、認知機能を鍛えます。

とき ①9月7日(水) 午前10時～11時、②9月27日(火) 午後2時～3時

ところ ①東部市民センター集会室、②福祉会館小ホール

対象 市内在住の65歳以上で、認知症の診断を受けていない方

※初めての方を優先。

定員 25人

内容 日常生活でできる認知症予防についての講話

※入門編の受講終了者は、実践編(ウォーキングやいきいき脳体操などを組み合わせた実践的なプログラム)に申し込みます。

申込み 8月5日(金)から、電話で高齢者支援課へ(先着順) ☎042(346)9539



## 健康のために歩き始めたい人へ こだいら健康ポイント 参加者を追加募集

スマートフォン用アプリや活動量計を持ち歩き、日々の歩数などを定期的送信することで、ポイントを貯められます。また、毎日の歩数や獲得ポイントをホームページなどで確認でき、日頃の成果を振り返れます。目標のポイントまで貯めると500円相当の商品券がもらえます。運動を始めるきっかけがない方、コロナ禍で運動不足が気になる方は、この機会に気軽に参加してみませんか。期間は10月1日(土)から令和5年2月23日(木・祝)までです。

**対象** 次のすべてに該当する方

- ▷市内在住で20歳以上(申込み時点)
- ▷健康関連のアンケート調査に協力できる
- ▷令和5年3月まで継続して参加できる

**定員** ①活動量計…150人、②スマートフォン用アプリ…150人

**申込み** ▷①は8月8日(月)から29日(月)まで(消印有効)に、はがきに「こだいら健康ポイント」と明記し、住所、氏名、生年月日、電話番号、身長、ニックネーム(ひらがな・カタカナ・英数字で3～10文字以内。システム上の呼び名)を記入のうえ、問合せ先へ送付(先着順)

※健康センター、東部・西部出張所、動く市役所にある申込用紙または東京電子自治体共同運営サービス(3面欄外QRコード)からも申し込みます。

▷②は東京電子自治体共同運営サービスへ(先着順)

**問合せ** 健康センター(〒187-0043 学園東町一丁目19番12号) ☎042(346)3701



## 中学・高校生対象 吹奏楽クリニック・合同演奏会 参加者を募集

東京吹奏楽団の楽団員から、楽器別に基本的な奏法や課題曲、パーンズのアルヴァマー序曲の演奏指導のほか、日ごろの演奏の悩みへの助言も受けられます。クリニック後は、東京吹奏楽団との合同演奏会に出演できます。

**とき** 10月9日(日) 午前10時～午後5時

**ところ** ルネこだいら

※駐車場はありません。

**対象** 吹奏楽経験者で楽器(打楽器を除く)を持参できる中学・高校生  
※募集する楽器のパートは、フルード、クラリネット、サクソフォン(アルト、テナー、バリトン)、オーボエ、ファゴット、トランペット、ホルン、トロンボーン、ユーフォニアム、チューバ、パーカッション、コントラバスです。

**定員** 40人程度(各パート4人～8人程度)

**申込み** 9月6日(火)までに、申込専用ページ(右図QRコード)へアクセスし、必要事項を入力(申込み多数の場合は抽選、9月中旬に結果を通知)

**HP検索** ルネこだいら

**問合せ** 小平市文化振興財団 ☎042(345)5111



## 不要になった傘で作る マイバッグ講習会

防水性、速乾性に優れた傘の生地を利用して、ミシンを使ってオリジナルのマイバッグを作ります。

**とき** 8月17日・24日の水曜日 午後1時30分～4時30分 全2回

**ところ** リサイクルセンター2階多目的ルーム

**定員** 12人

※過去に受講した方、小さいお子様の同伴はご遠慮ください。

**持ち物** 不要傘1本(折りたたみ傘や骨組の多い傘は不可)、糸切りばさみ、定規(30～50cm)、待ち針、チャコペンシル、カッター

**申込み** 8月5日(金)の午前9時から12日(金)の午後5時までに、資源循環課へ ☎042(346)9535(先着順)

## 多摩六都科学館 大型映像 水の惑星 星の旅シリーズ

タヒチ、モルディブ、ニューカレドニアの、いのちあふれる海。楽園地球から星空を望み、星の世界に水を探る旅に出ます。

※開催期間や投影時間など、詳しくはホームページをご覧ください。

**費用** 観覧券入館券…大人1,040円、小人420円

※小学2年生以下の方は、保護者と一緒に観覧してください。

**定員** 各回234人 **申込み** 当日、インフォメーションへ(先着順)

**HP検索** 多摩六都科学館

**問合せ** 多摩六都科学館 ☎042(469)6100

**シルバー人材センター**  
新規学習教室  
受講生を募集

◆小学生補修(算数・英語)  
とき 火曜日 午後5時30分～7時  
ところ 小平市シルバー人材センター1学習室(福祉会館前)  
**対象** 小学5年・6年生  
※費用・条件など、詳しくはお問い合わせください。

◆劇団イツッフォリーゼ プレビユー公演  
人間の本当の優しさとは何か、と問い続けてきた児童文学作家、灰谷健次郎の原作「太陽の子」を、音楽と笑いで包まれるミュージカルでお届けします。貧しくも懸命に生きる市井の人々の姿を描く、心温まる舞台をお楽しみください。

◆劇団イツッフォリーゼ プレビユー公演  
人間の本当の優しさとは何か、と問い続けてきた児童文学作家、灰谷健次郎の原作「太陽の子」を、音楽と笑いで包まれるミュージカルでお届けします。貧しくも懸命に生きる市井の人々の姿を描く、心温まる舞台をお楽しみください。

◆劇団イツッフォリーゼ プレビユー公演  
人間の本当の優しさとは何か、と問い続けてきた児童文学作家、灰谷健次郎の原作「太陽の子」を、音楽と笑いで包まれるミュージカルでお届けします。貧しくも懸命に生きる市井の人々の姿を描く、心温まる舞台をお楽しみください。

**小平市文化協会**  
小平市民文化祭 美術展作品を募集

10月12日(水)から16日(日)まで開催する美術展で作品を展示します。  
**ところ** ルネこだいら展示室

◆**対象** 日本画、洋画、工芸、彫刻  
※日本画、洋画は作品規格が10号(額装サイズ70センチ×70センチ)以下で飾付(心もなどを装着しておくこと、工芸、彫刻などの立体も右記大きさに準じます)。  
※市長賞、文化協会賞などあり。  
**申込み** 10月11日(火)の午前9時30分から11時までに、作品をルネこだいら展示室へ。  
※申込み用紙は公民館にあります。

**小平商工会**  
コダいらブランド 認定品を募集

小平商工会では、小平にふさわしい商品・製品・サービスを認定し、情報発信や販売促進などの支援をします。認定品を通して店や会社の認知度を上げませんか。  
**対象** 市内の店舗または市内に店舗を有する事業者  
このキャンペーンは、消防団員と家族が市内のお店を利用する際に、割引などのサービスが受けられる事業です。  
サービス内容は、消防団員への優遇であれば割引以外でも構いません。詳しくは、お問い合わせください。

**対象** 市内の店舗または市内に店舗を有する事業者  
申込み 申込書に必要事項を記入のうえ、問合せ先へ(送付・ファクシミリ・電子メール可)  
※申込書は小平市ホームページからダウンロードできます。  
**問合せ** 防災危機管理課(〒187-0870 1 小平市役所 ☎042(346)9813、FAX ☎042(346)9513、dosaikikiani@city.kodaira.lg.jp)

**あすぴあ**  
市民活動交流サロン 学生が参加する社会活動イン小平

これまでに学生の体験活動を受けた入ったNPOや市民活動団体の話を聞きながら参加者同士で交流します。  
**とき** 8月27日(土) 午後1時30分～3時30分  
**ところ** ①あすぴあ会議室、②テレビ会議システム(Zoom) 定員 ①15人、②10人  
※保育あります。

**申込み** 8月5日(金)から19日(金)までに、電子メールで参加方法(①・②)、住所、氏名、電子メールアドレス、電話番号を小平市民活動支援センターあすぴあへ(先着順) ☎042(348)2104、✉info@kodaira-shinikisudo-cl.jp

**提示型公募事業が決定**

提示型公募事業とは、市が提示した事業テーマや地域課題を解決するため、具体的な事業を企画・提案する事業です。

事業テーマまたは地域課題	団体名(部門)	事業名
多様な担い手による地域コミュニティ活性化と地域自治の推進	NPO法人小平子ども劇場(一般)	おやこであそぼう Part 2
スポーツや文化のイベントを通じてつながりの創出	びちち(一般)	玉くん祭り
学生による世代間交流の促進と地域活性化	こだいらスポーツ&カルチャーコミッション(一般)	楽しく遊びながらダイバーシティ&インクルージョンを知ろう
	白梅子育て広場(学生)	11月あそぼうかい
	一橋大学体育会アメリカンフットボール部CRIMSON(学生)	スポーツイベントの実施

**問合せ** 市民協働・男女参画推進課 ☎042(346)9809

**人権(LGBT)講座  
ニューファミリー  
新しいかぞくのカタチ**

パートナーとの間に2児をもうけ、精子提供者である友人とともに3人親として子育てをしているトランスジェンダーの杉山文野さんがお話しします。新しい家族の形を一緒に考えてみませんか。  
※講師は、オンラインで登壇します。  
**とき** 9月10日(土) 午前10時～11時30分  
※講座終了後、希望者に情報交換の場を設けます。

**ところ** 福祉会館小ホール  
**定員** ①会場…70人、②テレビ会議システム(Zoom)…80人  
※①は保育5人あります(1歳から就学前まで、問合せ先へ)。  
**申込み** 8月5日(金)から、①は問合せ先へ(先着順)、②は東京電子自治体共同運営サービスのホームページ(3面欄外QRコード)へ(先着順)

**企画・運営** 人権(LGBT)講座実行委員会  
**問合せ** 市民協働・男女参画推進課 ☎042(346)9618、✉kyodo-danjo@city.kodaira.lg.jp

**戦没者・原爆死没者の慰霊と世界恒久平和祈念の黙とう**

8月15日は戦没者を追悼し平和を祈念する日です。毎年、日本武道館では、全国戦没者追悼式が行われ、当日の正午には、先の大戦において亡くられた方々を追悼し、平和を祈念するため1分間の黙とうが行われます。

また、8月6日には広島市で、8月9日には長崎市で、原爆死没者の霊を慰め、世界の恒久平和の実現を祈念するため式典が行われ、広島に原爆が投下された8月6日午前8時15分と、長崎に原爆が投下された8月9日午前11時2分に、平和の鐘を全国同時に1分間の黙とうがさげられます。

市民の皆さんも、それぞれの家庭や職場などで、黙とうにご協力をお願いします。

※この宣言は、平成17年6月市議会定例会において全会一致で可決されたものです。

（総務課）

掲載したイベントなどは、新型コロナウイルス感染症の影響により、中止・変更になる場合があります。小平市ホームページや問合せ先などから最新の情報を確認ください。また、イベント参加時や施設利用時には、感染症対策にご協力をお願いします。

令和5年度採用市職員募集		職種	採用予定人数
募集職種・採用予定人数・応募資格	左表のとおり	職	人
※試験は、テストセンター方式(8月24日(水)から9月19日(月祝))	※試験は、テストセンター方式(8月24日(水)から9月19日(月祝))	職	人
一般事務(障がい者対象)	若年名	採用予定数	
昭和三十八年四月二日以降平成十七年四月一日まで生まれた方で、次のいずれかに該当する方	昭和三十八年四月二日以降平成十七年四月一日まで生まれた方で、次のいずれかに該当する方	採用予定数	
▽身体障害者福祉法第十五条に定める身体障害者手帳の交付を受けている	▽身体障害者福祉法第十五条に定める身体障害者手帳の交付を受けている	採用予定数	
▽都道府県知事または政令指定都市市長が発行する療育手帳の交付を受けている	▽都道府県知事または政令指定都市市長が発行する療育手帳の交付を受けている	採用予定数	
▽知的障害者更生相談所、児童相談所、精神保健福祉センター、障害者職業センター、精神保健指定医により知的障害者であると判定された	▽知的障害者更生相談所、児童相談所、精神保健福祉センター、障害者職業センター、精神保健指定医により知的障害者であると判定された	採用予定数	
▽精神保健および精神障害者福祉に関する法律第四十五条に定める精神障害者保健福祉手帳の交付を受けている	▽精神保健および精神障害者福祉に関する法律第四十五条に定める精神障害者保健福祉手帳の交付を受けている	採用予定数	
昭和三十八年四月二日以降平成十七年四月一日まで生まれた方で、次のいずれかに該当する方(就職氷河期世代まで対象)	昭和三十八年四月二日以降平成十七年四月一日まで生まれた方で、次のいずれかに該当する方(就職氷河期世代まで対象)	採用予定数	
▽大学・高等学校などにおいて土木技術関連科目を履修し卒業したか、卒業見込みである	▽大学・高等学校などにおいて土木技術関連科目を履修し卒業したか、卒業見込みである	採用予定数	
門)技術士(建設)上下水道、総合技術監理部門)技術士補(建設)上下水道部)土木測量士補のいずれかの資格を有している	門)技術士(建設)上下水道、総合技術監理部門)技術士補(建設)上下水道部)土木測量士補のいずれかの資格を有している	採用予定数	
昭和三十八年四月二日以降平成十七年四月一日まで生まれた方で、令和五年三月三十一日までに資格取得見込みの方(就職氷河期世代まで対象)	昭和三十八年四月二日以降平成十七年四月一日まで生まれた方で、令和五年三月三十一日までに資格取得見込みの方(就職氷河期世代まで対象)	採用予定数	
昭和三十八年四月二日以降平成十七年四月一日まで生まれた方で、令和五年三月三十一日までに資格取得見込みの方(就職氷河期世代まで対象)	昭和三十八年四月二日以降平成十七年四月一日まで生まれた方で、令和五年三月三十一日までに資格取得見込みの方(就職氷河期世代まで対象)	採用予定数	
昭和三十八年四月二日以降平成十七年四月一日まで生まれた方で、令和五年三月三十一日までに資格取得見込みの方(就職氷河期世代まで対象)	昭和三十八年四月二日以降平成十七年四月一日まで生まれた方で、令和五年三月三十一日までに資格取得見込みの方(就職氷河期世代まで対象)	採用予定数	

**消防団ありがとうキャンペーン**

市では、消防団員とご家族を応援する小平市消防団ありがとうキャンペーンに参加していただける店舗・事業者を募集します。

このキャンペーンは、消防団員と家族が市内のお店を利用する際に、割引などのサービスが受けられる事業です。

サービス内容は、消防団員への優遇であれば割引以外でも構いません。詳しくは、お問い合わせください。

**対象** 市内の店舗または市内に店舗を有する事業者  
申込み 申込書に必要事項を記入のうえ、問合せ先へ(送付・ファクシミリ・電子メール可)  
※申込書は小平市ホームページからダウンロードできます。  
**問合せ** 防災危機管理課(〒187-0870 1 小平市役所 ☎042(346)9813、FAX ☎042(346)9513、dosaikikiani@city.kodaira.lg.jp)

**小平商工会**  
販売促進 販路開拓セミナー

「いま、出来ることから始めてみよう」をテーマに、販売促進・販路開拓に関することが学べます。  
◆今からできる 手書きポップで売上向上 手書きポップの極意  
◆スマホでオマケ！売アップにつながる写真の撮り方 売れる写真撮影実践  
**とき** 8月29日(月)  
※各回、午前10時から正午まで、午後3時から5時まで、5時30分から7時30分まで。  
**ところ** 小平商工会

◆展示した作品は、10月16日(日)の午後4時に搬出してください。  
**問合せ** 小平美術会・今関 ☎090(1428)2989

**非核平和学習事業**  
被爆体験者の講演と原爆写真パネルなど展示

被爆から75年以上が経過し、戦争や被爆体験の継承が今、大きな課題となつています。この機会に、平和の大切さについて考えてみましょう。

◆**被爆体験者の講演**  
小平市原爆被爆者の会会員の田中美光さんからお話を聞きます。  
**とき** 8月20日(土) 午後3時～4時30分  
**ところ** 中央公民館1階視聴覚室

**とき** 8月28日(日) 午前10時～正午  
**ところ** 福祉会館市民ホール  
**対象** 小・中学生(低学年は保護者同伴)  
**定員** 百人  
**内容** 昔あそび(けん玉、コマ回し、お手玉)、ポッチャ体験、キャノン体験、大道芸体験、ダンスなど  
※提示型公募事業としての補助を受けて実施します。  
**申込み** 8月21日(日)までに右図のQRコードを読み取り、申込専用ページへアクセスし、必要事項を入力(先着順)  
**問合せ** こだいらスポーツアンドカルチャーコミッション・由井 ☎090(849)24939

**戦没者の遺族の方**  
第十一回特別弔慰金請求期限が近づいています

戦没者などの遺族の方に、特別弔慰金が支給されます。

**小笠原市非核平和都市宣言**  
世界の平和の実現と核兵器の廃絶は、わたしたち人類共通の願いです。しかし、世界ではまだ戦争がやまらず、核兵器は人類の脅威となつていきました。わたしたちは、世界で唯一の核兵器による被爆を体験した国民として、その悲愴さを恐るしさを全世界に伝えていく重要な役割を担っています。

平成17年6月7日、小平市※この宣言は、平成17年6月市議会定例会において全会一致で可決されたものです。

また、8月6日には広島市で、8月9日には長崎市で、原爆死没者の霊を慰め、世界の恒久平和の実現を祈念するため式典が行われ、広島に原爆が投下された8月6日午前8時15分と、長崎に原爆が投下された8月9日午前11時2分に、平和の鐘を全国同時に1分間の黙とうがさげられます。市民の皆さんも、それぞれの家庭や職場などで、黙とうにご協力をお願いします。

（総務課）

**対象** 次のすべてに該当する方  
▽公務などで死亡した軍人、軍属、準軍属だった戦没者などの当時の遺族(2親等以内)  
▽令和3年4月1日時点で、恩給法に基づき公務扶助や遺族援護法に基づく遺族年金などを受ける方  
▽戦没者などの妻や父母など、がいない▽支給順位が最上位の遺族(複数人いる場合は代表者一人)  
※支給順位などは、詳しくはお問い合わせください。

**支給内債** 額面25万円、5年償還の申込み  
**申込み** 令和5年3月31日(水)までに、問合せ先へ  
※請求する方は、事前にお問い合わせください。

**問合せ** 生活支援課 ☎042(346)9537



# 公民館の講座・イベント

日…日時 費…費用 対…対象 内…内容 講…講師  
 保…保育定員、オリエンテーション日程 持…持ち物 申…申込期限と実施場所  
 区…電子メールでの申込み可 (☒kominkan-koza@city.kodaira.lg.jp)

※電子メールで申し込む場合には住所、氏名(ふりがな)、年齢、電話番号、件名に講座名を入力の上送信。保育を希望する場合には、子どもの氏名(ふりがな)、性別、生年月日と保育落選時の受講の可否も記入。申込み期限の翌日までに確認メールが届かない場合は、お問い合わせください。  
 ※詳しくは、公民館のチラシや小平市ホームページをご覧ください。

- 金曜市民劇場 遙かなる甲子園 定員30人 先着順**  
 日 8月19日(金) 午後2時から  
 内 昭和39年沖縄で風疹が大流行。多くの聴覚障害児童が誕生した。15年後、この児童たちのために建てられたろう学校で、甲子園を夢見て野球部が作られた。高野連加盟という障壁も熱意で乗り越えたが勝てない試合が続く。そして最後の夏の沖縄県予選を迎える  
 申 当日、中央公民館へ☎042(341)0861
- ジュニア講座 天体を観察しよう 小平の夜空には何が見えるかな② (全2回) 抽選・☒**  
 日 9月3日・17日の土曜日 午後7時～9時  
 対 市内在住の小学4年生～中学生と保護者  
 内 天体や星の見方を学ぶほか、望遠鏡を使って市内の夜空を眺め、天体を観察する  
 講 大金要次郎さん(元都立高校教諭) 持 双眼鏡、スマートフォン(いずれもお持ちの方)  
 申 8月24日(水)までに、東京電子自治体共同運営サービスのホームページ(3面欄外QRコード)または中央公民館(月曜日を除く)へ☎042(341)0861
- 防災・生活安全講座 地球温暖化と異常気象の関係を学ぶ (全2回) 抽選**  
 日 9月6日・13日の火曜日 午後2時～4時 対 市内在住・在勤・在学の方  
 内 地球温暖化などの環境変化と異常気象の関係を学ぶ  
 講 大野治夫さん(お天気キャスター) 持 筆記用具、ノート  
 申 8月26日(金)まで(日曜・月曜日、祝日を除く)に、小川公民館へ☎042(343)3620
- シニア講座 スマートフォンの基本操作とLINE(ライン)を学ぶ(全4回) 抽選**  
 日 10月6日(木)・7日(金)・13日(木)・14日(金) 午後2時～4時  
 対 市内在住でおおむね60歳以上の方で、アンドロイドスマートフォンをお持ちの方  
 内 スマートフォンの基本操作や、LINEの基本操作と使い方を学ぶ  
 講 佐藤弥子さん(東京スマホ研究会)ほか 持 筆記用具  
 申 9月16日(金)まで(日曜・月曜日、祝日を除く)に、小川公民館へ☎042(343)3620
- 地域支援講座 苔玉づくり 抽選**  
 日 9月6日(火) ①午前10時～正午、②午後2時～4時 費 500円  
 対 市内在住・在勤・在学の方 内 苔玉の作り方を学び、苔玉を製作する  
 講 柳宗久さん(園芸家) 持 汚れてもよい服装、筆記用具、ノート  
 申 8月25日(木)まで(日曜・月曜日、祝日を除く)に、希望する時間(①・②)を花小金井北公民館へ☎042(462)5790

- 健康づくり講座 自分にあった歩き方の い・ろ・は (全6回) 抽選**  
 日 9月8日～10月13日の木曜日 午前10時～正午 対 市内在住・在勤・在学の方  
 内 自分にあった正しい歩き方を身につけ、健康増進に役立てる  
 講 園原健弘さん(元競歩五輪代表)  
 申 8月23日(火)まで(日曜・月曜日、祝日を除く)に、花小金井北公民館へ☎042(462)5790
- 子育て支援講座 心と体が豊かになる 癒しのアロマセラピー (全5回) 抽選**  
 日 10月4日～11月1日の火曜日 午前10時～11時30分 費 2,000円  
 対 市内在住・在勤・在学の方  
 内 アロマセラピーの基礎知識を学び、アロマスプレーなどのクラフト作成を通じて、癒しの時間を過ごす  
 講 小室めぐみさん(NARD JAPAN認定 アロマ・アドバイザー)  
 保 5人、9月27日(火)  
 申 9月6日(火)まで(月曜日を除く)に、小川西町公民館へ☎042(343)1415
- 地域支援講座 季節の味覚を愉しもう 小平産果物編 (全3回) 抽選**  
 日 8月24日～9月7日の水曜日 午前10時～正午 費 1,200円  
 対 市内在住・在勤・在学の方  
 内 小平産農産物の魅力を探る、聞いて、見て、採って、食して学ぶ  
 講 内堀真一さん(農家)ほか  
 申 8月15日(月)までに、仲町公民館へ☎042(341)0862
- シニア講座 シニア初心者のためのタブレット(iPad)教室 (全4回) 抽選・☒**  
 日 9月7日(水)～10日(土) 午前9時30分～正午 費 800円  
 対 市内在住のおおむね60歳以上の方  
 内 iPhoneにも応用できる、iPadを使ったタブレットの基本操作や、便利なアプリの使い方を学ぶ  
 講 小平IT推進市民グループ  
 持 筆記用具  
 ※タブレット端末は講師が用意します。  
 申 8月24日(水)まで(日曜・月曜日、祝日を除く)に、大沼公民館へ☎042(342)1888
- シニア講座 シニア向け初歩の 안드로이드スマホ・タブレット教室 (全4回) 抽選・☒**  
 日 9月13日(火)～16日(金) 午前9時30分～正午 費 600円程度  
 対 市内在住のおおむね60歳以上の方で、アンドロイドスマートフォンをお持ちの方(グーグル系のアプリを使用できない初期のらくらくホンを除く)  
 内 アンドロイド系スマートフォン・タブレットの活用方法の基礎や、スマートフォンとタブレットの違いと共通点を学ぶ  
 講 NPO法人小平シニアネットクラブ  
 持 アンドロイドスマートフォン  
 申 8月24日(水)まで(日曜・月曜日、祝日を除く)に、大沼公民館へ☎042(342)1888
- 文化・教養講座 シェイクスピアから人生哲学を学ぶ (全3回) 抽選**  
 日 9月2日～16日の金曜日 午後1時30分～3時30分  
 対 市内在住・在勤・在学の方 内 シェイクスピア理解の基礎と哲学の教訓を知る  
 講 本多まりえさん(明治学院大学准教授) 持 筆記用具、ノート  
 申 8月23日(火)まで(日曜・月曜日、祝日を除く)に、鈴木公民館へ☎042(388)0050

**ギャラリー案内**  
 中央公民館ふれあいギャラリー  
 ☎042(341)0861

◆第32回水彩画合同展 8月10日(水)～14日(日) 午前10時～午後5時(14日は午後4時まで)  
 ☎鈴木042(308)717

**子どもに寄り添うこととは**  
 幼児期に大切にしたい子どもの心の育ちに焦点を当て、子どもとの関わり方などについて、臨床発達心理士と一緒に考えてみませんか。  
 と き 9月3日(土) 午後1時30分～2時30分  
 ところ 小平元気村おがわ東2階  
 対象 1歳～3歳の保護者  
 定員 10人  
 申込み 8月6日(土)の午前10時から、子ども家庭支援センターへ(先着順) ☎042(348)2100

## 子ども家庭支援センター 子育て講座

義務教育就学児医療費助成制度所得制限額表

扶養親族などの数	所得制限額(万円)	収入額の目安(万円)
0人	622.0	833.3
1人	660.0	875.6
2人	698.0	917.8
3人	736.0	960.0
4人以上	1人につき38万円加算	—

※医療費控除など、所得から控除できるものがあります。

**⑤医療証をお持ちでない方**  
 10月開始分の申請を受け付け  
 小・中学生の児童を対象とした義務教育就学児医療費助成制度⑤の、新年度(10月開始)の受け付けを行っています。現在、⑤医療証をお持ちでない方で、令和3年中の所得が所得制限額(左上表)の範囲内に該当しそうな方は、9月30日(金)までに申請してください。  
 ※申請手続きに必要な書類は、対象児童の保険証の写しなどです。詳しくは、小平市ホームページをご覧ください。  
 問合せ 子育て支援課 ☎042(346)9544

## ファミリー・サポート・センター 提供会員養成講座



ファミリー・サポート・センターは、育児を手伝ってほしい方(利用会員)と育児を手伝いたい方(提供会員)を結び、地域の子育てをサポートする組織です。提供会員は、利用会員からの依頼で、子どもの保育施設などへの送迎、保護者の休養や外出時の子どもの預かりなどをします。報酬は、1時間800円から1,000円です。養成講座を全て受講し、登録すると活動できます。

と き ▷9月14日(水) 午前9時30分～10時 ファミサポについて、午前10時～正午 保育の心・子育てをめぐる事情  
 ▷9月16日(金) 午前10時～正午 子どもの世話 午後1時～2時30分 子どもの安全  
 ▷9月21日(水) 午後1時～4時 子どもの発達と支援  
 ▷9月28日(水) 午後1時30分～4時30分 普通救命講習  
 ▷10月5日(水) 午前10時～正午 子どもの食事、午後1時～3時 子どもの遊び  
 ▷10月7日(金) 午後1時～3時 人と人との関わり方  
 ▷10月12日(水) 午後1時～3時30分 子どもの健康  
 ▷10月14日(金) 午後1時～4時 修了式・今後の活動について

ところ 小平元気村おがわ東  
 費用 1,500円  
 対象 市内在住の20歳以上で、心身ともに健康で積極的に活動できる方  
 定員 15人  
 申込み 8月5日(金)から、参加日を小平市ファミリー・サポート・センターへ☎042(348)1780

**不登校・ひきこもりとその支援の在り方**  
 不登校・引きこもりの理解と支援について、白梅学園大学教授の長谷川俊雄さんから学びます。  
 と き 8月20日(土) 午後1時

**市民学習奨励学級**  
 市民学習奨励学級は、市民団体が企画運営する講座を公民館が支援する事業です。  
**オカリナ入門講座**  
 アケタ・オカリナ講師の山本千恵子さんと一緒に、オカリナを手に取り、土から作られた笛の音色を楽しみませんか。  
 と き 9月7日・21日、10月5日・

30分～3時30分 1時から受付  
 ところ 福祉会館第1集会所  
 定員 50人  
 後援 小平市教育委員会  
 申込み 不登校・ひきこもりを考慮する会@小川西へ(電話・電子メール可、先着順) ☎090(7282)5670、☒futoukou.hikikomori.ogawanishi@gmail.com

19日、11月2日の水曜日 午後2時～4時 全5回  
 ところ 中央公民館  
 対象 市内在住・在勤・在学の方  
 定員 30人  
 企画・運営 野ばら  
 申込み 8月5日(金)から28日(日)までに、電話または電子メールで問合せ先へ(先着順)  
 問合せ 野ばら・土田 ☎080(4428)7122、☒cota1937@jcom.zaq.ne.jp



### トップアスリートによる ランニング教室

正しいフォームを身につけ、より速く走るコツを、東京経済大学陸上競技部アドバイザーの小西政弘さんから学びます。

**とき** 9月25日(日)  
▽小学1年・2年生の部：午前9時30分～11時30分 9時受付  
▽小学3年・4年生の部：午後1時～3時 0時30分受付  
※雨天の場合は、体育館内で実施します。室内運動靴をご用意ください。

### 大人ののための運動教室

誰でも気軽にできる全身の筋力・ストレッチや、正しく美しい姿勢と歩き方をお伝えします。引き締まった美しい身体を作りたい方、筋力・体力アップを目指したい方におすすめです。

**とき** ▽カラダ引き締め編：8月29日(月)  
▽美姿勢・ウォーキング編：9月15日(木)  
※いずれも、午前10時から午前11時45分まで、9時40分受付。1日だけの参加も可。

**対象** 市内在住の方  
**定員** 64歳以下15人、65歳以上15人  
**申し込み** 8月5日(金)の午前10時から9月9日(金)までにホームページからダウンロードもできます。

**主催** 小平市体育協会、小平市小平市陸上競技協会  
**問い合わせ** 042(346)3701

### 一橋大学 アメフト部による 身体の使い方教室

小学生が楽しみながら体の使い方を学び、効果を実感できます。また、人工芝グラウンドでのびと体を動かしながら大学生と交流します。

**とき** 8月21日(日) 午後3時30分～6時30分

**ところ** 一橋大学小平国際キャンパス(学園西町1-29-1)

**対象** 小学生 30人

**定員** 30人

**問い合わせ** 市民協働・男女企画推進課 042(346)9809

**問い合わせ** 小平市体育協会 042(346)1350

### 大人ののための運動教室

誰でも気軽にできる全身の筋力・ストレッチや、正しく美しい姿勢と歩き方をお伝えします。引き締まった美しい身体を作りたい方、筋力・体力アップを目指したい方におすすめです。

**とき** ▽カラダ引き締め編：8月29日(月)  
▽美姿勢・ウォーキング編：9月15日(木)  
※いずれも、午前10時から午前11時45分まで、9時40分受付。1日だけの参加も可。

**対象** 市内在住の方  
**定員** 64歳以下15人、65歳以上15人  
**申し込み** 8月5日(金)の午前10時から9月9日(金)までにホームページからダウンロードもできます。

**主催** 小平市体育協会、小平市小平市陸上競技協会  
**問い合わせ** 042(346)3701

**内容** 講話、運動実技  
**持ち物** 飲み物、フェイスタオル、参加カード(お持ちの方)  
**申込み** 8月5日(金)から、健康センターへ(電話可、先着順) 042(346)3701



# スポーツイベント

市民総合体育館 (〒187-0025 津田町一丁目1番1号) ☎042(343)1611

日…日時 場…場所 費…費用 対…対象 種…種目  
代…代表者会議 申…申込み 検…ホームページ検索 問…問合せ先

※体育館…市民総合体育館。種目の内容など、詳しくは大会要項をご覧ください。各問合せ先へ。大会要項は体育協会(市民総合体育館内)にあります。

<b>市民体育祭 ソフトボール市民大会</b> (小平市ソフトボール連盟) 日 9月4日～10月2日の日曜日 午前9時～午後5時(予備日10月9日(日)) 場 萩山公園グラウンド 費 一般の部・女子の部1チーム10,000円(連盟加盟チームは8,000円)、ジョイフルの部1チーム3,000円(代表者会議で集金) 対 市内在住・在勤・在学・在クラブで男子18歳以上、女子15歳以上の方 種 一般の部、女子の部、ジョイフルの部 代 8月27日(土) 午後7時30分から、体育館 申 8月20日(土)の午後5時までに、問合せ先へ 関 菅沼☎090(7841)1901
<b>シニアソフトボール競技会(東京都シニアスポーツ振興事業)</b> (小平市ソフトボール連盟) 日 10月2日(日) 午前9時～午後1時(予備日10月9日(日)) 場 萩山公園グラウンド 対 市内在住・在勤・在学・在クラブで60歳以上の方(チーム・個人) 種 ソフトボール(ファストピッチ) 申 8月20日(土)の午後5時までに、問合せ先へ 関 山口☎090(2327)4218
<b>ソフトテニス秋季市民大会</b> (小平市ソフトテニス連盟) 日 9月11日(日)…個人戦(一般男子の部、一般女子の部) 9月18日(日)…団体戦(男子2部、女子2部) 9月25日(日)…団体戦(男子1部、女子1部) 10月16日(日)…個人戦(シニア男子1部・2部、シニア女子1部・2部) ※予備日は10月10日(月・祝)、23日(日)。 場 上水公園テニスコート ※10月16日(日)および予備日は中央公園テニスコート。 費 個人戦…1組2,000円(会員1,500円、高校生1,200円) 団体戦…1チーム4,000円(会員・高校生3,000円) 対 市内在住・在勤・在学・在クラブで高校生以上の方 ※団体戦は1チーム3組編成。 ※個人戦シニア1部は45歳以上、2部は60歳以上。 申 8月26日(金)の午後5時までに、費用を添えて体育館へ 関 河野☎090(3224)9816(夜間)

<b>市民体育祭 市民剣道大会</b> (小平市剣道連盟) 日 9月23日(金・祝) 午前9時から(入替制で実施) 場 体育館 費 1人700円 対 市内在住・在学の小学生～高校生および小平市剣道連盟会員 種 個人戦 申 8月17日(水)までに、申込書に必要書類を記入のうえ事務局へ送付 ※申込書はホームページからダウンロード。 HP 小平市剣道連盟 関 矢崎☎070(5029)4591
<b>バレーボール市民体育祭(家庭婦人の部)</b> (小平市バレーボール連盟) 日 9月4日(日) 午前9時から 場 体育館 費 1チーム4,000円(未登録チームは別途登録料2,000円。当日、会場で集金) 対 市内在住・在勤の家庭婦人で構成されたチーム 種 9人制 申 8月22日(月)までに、電子メールの件名に大会名、チーム名を記載し問合せ先へ 関 柴宮☎080(4370)4838、✉kvla.ladies@gmail.com
<b>バドミントン市民体育祭 混合ダブルス大会・中学生以下ダブルス大会</b> (小平市バドミントン協会) 日 9月25日(日) 午前9時から 場 体育館 費 一般(高校生以上)1組2,000円、中学生以下1組1,000円 対 市内在住・在勤・在学・在クラブで令和4年度の会員登録をしている方 種 一般…1～3部、壮年の部(50歳以上)、中学生以下…男子・女子の部 申 9月9日(金)の午後7時までに、ホームページへ HP 小平市バドミントン協会 関 久家☎042(342)7437(火曜日を除く、午後5時以降)

学校体育館スポーツ個人開放中止日  
※8月は全校で個人開放を実施しません。

イベント名	とき	ところ	費用	申込み・問合せ	備考
映画マイクロプラスチックストーリー	8月21日(日)午前9時45分～11時5分	中央公民館視聴覚室	500円	島☎080(5496)7675	小平環境の会
小平市女性のつどい 平和学習講演会	8月21日(日)午前10時～11時30分	中央公民館学習室4	無料	荒井☎080(5425)1812	広島被爆体験者のお話
子供フタ体験会	8月24日(水)、31日(水)午後3時30分～4時45分	鈴木公民館	無料	水野☎090(5423)5497	飲み物、タオル持参、5歳以上
団体名	活動日	ところ	会費	申込み・問合せ	備考
リップル(プリザーブドフラワー)	第4木曜日午前10時～正午	小川公民館ほか	月1,000円	畑☎070(4109)6213	材料費別
水墨画 紫希会	第3土曜日午後1時～3時	小川東第2地域センター	月2,000円	青木☎042(332)7156	新小平駅徒歩5分、初心者可、見学可
古典文学を読む会	第2・4木曜日午前10時～正午	小川西町公民館	月1,500円	増田☎042(349)3200	源氏物語を原文で読み解く

掲載希望団体は秘書広報課、公民館利用団体は各公民館へ ▷政治、宗教、営利不可 ▷先着順で受付 ▷添削あり ▷掲載後の責任は負いかねます 秘書広報課☎042(346)9505

## ご利用ください 市民無料相談 市民課市民相談担当

相談名	担当者	相談日	相談時間など
法律相談	弁護士	8月18日(木)・26日(金)	・相談時間(予約制) 午後1時30分～4時30分 (1回30分以内)
税務相談	税理士	8月22日(月)	
交通事故相談	弁護士(交通事故専門)	8月16日(火)	
相続・暮らしの手続相談	行政書士	-	・対象 市内在住・在勤・在学の方
登記・成年後見相談	司法書士 土地家屋調査士	8月24日(水) -	・申込み(電話可、先着順) 8月8日(月)から 午前8時30分～午後5時 (相談日当日は正午まで、 土曜・日曜日、祝日を除く)
住宅・不動産相談	宅地建物取引士等	8月23日(火)	☎042(346)9508
年金・労務相談	社会保険労務士	-	※各相談についておひとり1年度3回までです。
行政相談	行政相談委員	8月19日(金)	午前8時30分～午後5時 ☎042(346)9508
人権・身の上相談	人権擁護委員	8月19日(金)	
家庭相談	家庭相談員	8月15日(月)	
市民相談(市政など)	市職員	月曜～金曜日(祝日を除く)	午前8時30分～午後5時 ☎042(346)9508
消費生活相談	消費生活相談員	月曜～金曜日(祝日を除く)	午前9時～正午、午後1時～4時 ☎042(346)9550

## 感染者が増えています 新型コロナウイルス感染症の相談先

- ◆発熱などの症状がある方
  - ▷東京都発熱相談センター(看護師・保健師が対応)  
☎03(5320)4592、03(6258)5780(24時間受付)
  - ▷東京都発熱相談センター 医療機関案内専用ダイヤル(一般オペレーターが対応) ☎03(6732)8864(24時間受付)
- ◆自宅療養者・濃厚接触者の方に食料品などを支援
  - 新型コロナウイルス感染症と診断され、自宅療養している方
    - ▷自宅療養サポートセンター(うちさぼ東京) ☎0120(670)440(24時間受付)
  - 新型コロナウイルス感染症と診断され、自宅療養している方や濃厚接触者の方(東京都の自宅療養サポートセンター(うちさぼ東京)から食料品が届いている方を除く)
    - ▷健康センター ☎042(346)3701、FAX042(346)3705

市長のこぼれ話

中央エリアの整備

中央公民館、健康福祉事務センターおよび福祉会館を複合化する中央エリアの整備。プロポーザルで選ばれた限研吾建築都市設計事務所からの提案は、まち・人・緑をつなぐ開かれた活動拠点です。限研吾氏になぜ、この事業に関心を持ったのか伺ったところ、建物の更新だけでなく、エリアとして整備をしていくことに魅力を感じたからとのことでした。

今後も、皆様の声をお聴きしながら、具体的な設計を進めていきたいと思っております。



小平市長 小林洋子

新型コロナウイルスワクチン接種の情報

接種券に同封の説明書や小平市ホームページなどを確認し、副反応など接種の際のリスクを理解したうえで、接種を検討してください。接種は強制ではありません。

4回目接種

対象は、60歳以上の方、18歳以上60歳未満の方で基礎疾患がある、または重症化リスクが高いと医師が認める方、医療機関および高齢者施設などの従事者です。詳しくは、小平市ホームページをご覧ください。

Table with 4 columns: 3回目の接種日, 接種券発送日, 予約受付開始日, 予約受付開始日に新たに公開する予約枠. Rows show dates from 3/24 to 4/30 and corresponding appointment slots.

◆接種券の発行申請が必要な方

- ▷小平市へ転入する前に3回目のワクチン接種をした60歳以上の方で、4回目接種を希望する方
▷18歳以上60歳未満で、医療従事者、高齢者施設等の従事者、または、基礎疾患のある方などで、4回目接種を希望する方

1~3回目接種

随時、接種を行っています。詳しくは、小平市ホームページをご覧ください。

副反応について

新型コロナウイルスワクチンは、接種後に注射した部分の痛み、疲労、頭痛、筋肉や関節の痛み、寒気、下痢、発熱などがみられることがあります。こうした症状のほとんどは、接種後数日以内に回復します。

Table with 3 columns: 発現割合, 症状 (ファイザー, モデルナ). Rows show percentages (50%以上, 10~50%, 1~10%) and associated symptoms like pain, fatigue, and fever.

※コミナティ添付文書、COVID-19ワクチンモデルナ添付文書より。

まれな頻度で、アナフィラキシー(急性のアレルギー反応)が報告されています。アナフィラキシーが起きたときには、接種会場や医療機関ですぐに治療を行うことになります。

また、ごくまれではあるものの、ワクチン接種後に心筋炎、心膜炎を疑う事例やギラン・バレー症候群が報告されています。接種後に胸の痛みや動悸、息切れ、むくみ、手足の力が入りにくい、しびれなどの症状が現れたら、速やかに医療機関を受診してください。

3回目接種では、1回目や2回目の接種と比較して、主に脇の下のリンパ節の腫れが多く報告されています。症状は軽く、数日以内に回復することが多いですが、腫れがひどかったり長引く場合は、医療機関を受診してください。

問合せ

◆電話での予約や相談など

小平市コロナワクチンコールセンター ☎0120(985)365 (月曜~土曜日(祝日を除く)、午前9時~午後6時)

◆副反応等の医学的知見を必要とする相談など

東京都新型コロナワクチン副反応相談センター ☎03(6258)5802 24時間対応(土日祝日を含む毎日)

4歳から小学生の皆さん

図書館のおはなし会に参加しませんか

図書館のおはなし会では、昔話や物語を語って聞かせる「ストーリーテリング」と、絵本を見せながら読む「読み聞かせ」を定期的に行っています。4歳~小学生のお子さんが対象です。おはなし会で読まれた本は、借りられます。

語り手は、小平市子ども文庫連絡協議会の方や図書館職員です。小平市子ども文庫連絡協議会の皆さんは、図書館のおはなし会のほかに、市内の小学校や、幼稚園、保育園などでも、おはなし会をしています。



語り手さんからのメッセージ

耳で聞いてストーリーを想像することの楽しさや、絵本を読んでもらう楽しさを、子どもたちに届けたいと思っています。

おはなしや絵本の世界にすっぽり入れるのは、子どもの時だけです。主人公になりきって話の展開にドキドキしたり、その先を予想して楽しんだりして、友だちと笑ったりする子どもの姿が見られます。

「あー面白かった」と言いながら本を借りて行ってくれる時は嬉しいです。おはなし会をきっかけに大好きな1冊に出会えますように。

小平市子ども文庫連絡協議会 菅野さん



参加したお子さんに感想を聞いてみました

よくおはなし会に参加しています。おはなし会ではいろんな人が読んでくれて、知らなかった本を借りられるのが嬉しいです。



藤井さん親子(写真左)と、おはなし会に参加した5歳の思羽(ことは)ちゃん(写真右)

おはなし会に参加するには

おはなし会は、事前申込み制です。定員や申込方法は開催する図書館によって異なります。詳しくは、参加を希望する図書館にお問い合わせください。

日程 ▷中央図書館 第1・第3・第4火曜日 午後3時30分~4時、第2土曜日 午後2時~2時30分(8月13日は、午前11時~11時30分)

▷仲町図書館 毎月第2・第3日曜日 午前11時~11時30分

▷花小金井図書館 毎月第1・第3水曜日 午後3時30分~4時

▷小川西町図書館 第2水曜日 午後3時30分~4時、第3日曜日 午前11時~11時30分

▷喜平図書館 第2水曜日・第4木曜日 午後3時30分~午後4時

▷上宿図書館 第1・第4水曜日 午後3時30分~午後4時

▷津田図書館 第3水曜日 午後3時30分~午後4時

▷大沼図書館 第2水曜日・第4木曜日 午後3時30分~午後4時

※当日が祝日または臨時休館日にあたる場合は、各図書館へお問い合わせください。

※状況により、中止になる場合があります。おはなし会の日程や申込み方法が変更になる場合は、随時図書館ホームページまたは各図書館のポスターでお知らせします。

※37.5℃以上の熱がある方、体調が良くない方は参加をご遠慮ください。

※参加する際はマスクを着用してください。

新型コロナウイルス感染症への感染対策

▷窓やドアを開放し、部屋の換気

▷職員、参加者同士の距離を十分にとって実施

▷部屋に入る前に、アルコールで手を消毒し、体温を計測

▷ストーリーテリングと絵本の読み聞かせを行う際は、マスクを着用し、アクリルパネルを設置し、実施